

Tefal®



Cook Eat

Cook Eat Lot 2 poêles 24/28 cm
Lot 2 poêles 24/28 cm
B922S204

Simple et sûre pour commencer à cuisiner

La cuisine à la maison en toute simplicité : la poêle Tefal Cook Eat a été conçue pour offrir une expérience de cuisson plus douce et plus facile, pour des repas sans souci qui sont toujours parfaits. Dotée de matériaux durables et de fonctionnalités faciles à utiliser, cette poêle élimine le stress de la cuisine au quotidien. Avec son acier inoxydable robuste pour des performances durables, découvrez la poêle parfaite pour des plats sains et délicieux qui plaisent à tous : omelettes savoureuses, hamburgers juteux, poulet grillé et bien plus encore.

BENEFICES DU PRODUIT



Acier inoxydable de première qualité

Une qualité sur laquelle vous pouvez compter jour après jour : une garantie de 5 ans couvre ce qui se fait de mieux en matière d'acier inoxydable, promettant des performances robustes et une durabilité extrême, sans risque de détérioration dans le temps.

Poignée rivetée

Dotée de rivets ultra-résistants, la poignée robuste sans interstice offre une sécurité et une durabilité accrues dans le temps, avec une prise en main ferme et confortable qui fait toute la différence.



Induction intégrale

Profitez d'une diffusion parfaite de la chaleur et de résultats uniformément cuits jour après jour, grâce à la base épaisse et résistante aux chocs qui empêche toute déformation dans le temps.

Revêtement antiadhésif TITANIUM

Le revêtement antiadhésif de haute qualité TITANIUM est durable et résistant grâce à sa structure ultra renforcée et à un revêtement de protection renforcé de Titane.

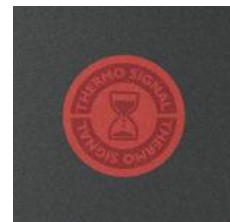


Revêtement antiadhésif sûr

(1) Des contrôles plus stricts que ceux exigés par les réglementations actuelles en matière de contact alimentaire. Pas de PFOA, conformément aux réglementations en vigueur. Pas de plomb, pas de cadmium (pas de Pb, pas de Cd) signifie qu'il n'y a pas eu d'ajout intentionnel de Pb et de Cd dans les revêtements et que ces substances n'ont pas été détectées par des tests effectués par des laboratoires externes.

THERMO-SIGNAL™: maîtrise parfaite de la température

La technologie Thermo-Signal™ indique la température idéale de démarrage de cuisson pour garantir une texture, une couleur et un goût parfaits pour de délicieux repas chaque jour.

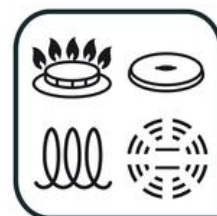


Format indispensable

Pour des recettes faciles à préparer qui ne manqueront pas de plaire, comme les omelettes, les hamburgers et le poulet grillé.

Tous feux dont induction

Compatible avec plaques de cuisson à gaz, électrique, vitrocéramique et induction.



Tefal®, N°1 mondial des articles culinaires*

Tefal® s'efforce de garantir des résultats de cuisson parfaits chaque fois que vous entrez dans votre cuisine - une raison de plus de choisir Tefal®.

**Source : Euromonitor International Limited, édition Home and Garden 2021, valeur de la marque en magasin (RSP), données 2020*

Eco-conseil : une cuisson économe en énergie

La technologie Thermo-Signal™ indique la température exacte de démarrage de cuisson et évite tout gaspillage d'énergie en garantissant que votre plaque de cuisson ne chauffe pas trop longtemps.



Eco-conseil : une cuisson plus rapide

En coupant vos aliments en petits morceaux, vous obtiendrez des résultats de cuisson plus rapides, vous économiserez du temps et de l'énergie.

Eco-conseil : ne gaspillez pas l'énergie

Utilisez une plaque de cuisson adaptée à la taille de votre poêle, afin que toute la zone de chauffe soit recouverte par le fond de la poêle, pour une cuisson plus efficace sur le plan énergétique.

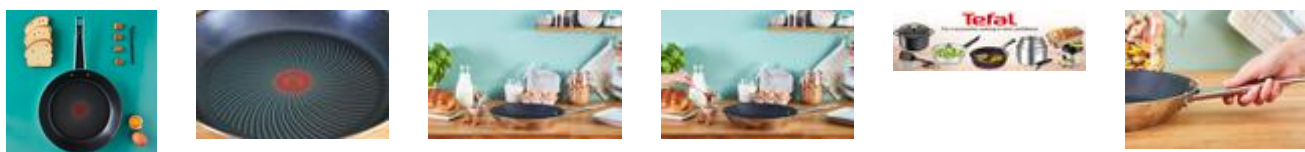


PHOTOS DU PRODUIT

Autres images produit



Photos produit in situ





Video(s)



CARACTERISTIQUES DU PRODUIT

➤ Matériau	Acier inoxydable
➤ Utilisation sur tables de cuisson	Induction - Gaz - Électrique - Vitrocéramique - Halogène
➤ Compatible lave-vaisselle	Oui
➤ Revêtement intérieur/ finition	REVETEMENT ANTI-ADHÉSIF
➤ Nom de revêtement intérieur	TITANIUM
➤ Revêtement externe	Acier inoxydable poli effet miroir
➤ Bord verseur	Oui
➤ Type de poignée	FIXE
➤ Garantie	5 ans
➤ Caractéristique revêtement	sans PFOA
➤ Caractéristique revêtement	sans PFOA
➤ Style de cuisson	Cuisson facile
➤ Caractéristiques particulières	Graduations intérieures
➤ Type de fond	Technologie induction avancée
➤ Pays d'origine	Viet Nam

INFORMATIONS LOGISTIQUES**CMMF : 2100124475**

Code EAN	Colisage	Pièces / couche palette	Couches / palette	Pièces / palette	Pièces / container
EAN ST : 3168430332089 EAN UC :	1	4	7	28	C20 : 1 082 C40 : 2 222 HQ4 : 2 602

	Produit nu	Produit emballé	Carton	Palette
Dimensions (L x l x H)		490 x 105 x 340	515 x 365 x 140	1 200 x 800 x 1 124
Poids		3 (KG)	3 (KG)	84 (KG)