

Tefal®



LOV

LOV Faitout 25 cm Vert
Faitout 25 cm
E2580404

Cuisez selon votre vraie nature

Cuisez selon votre vraie nature avec LOV, une cocotte en fonte robuste et éco-conçue, fabriquée en acier récupéré avec des pigments non toxiques*, pour que vous puissiez cuisiner des mijotés sains et toutes vos recettes préférées en toute confiance et avec plaisir. Disponible dans une gamme de tons naturels et compatible avec toutes les plaques de cuisson et tous les fours, c'est un faitout sûr et indispensable dans votre cuisine. Conçu avec une base épaisse et un système de condensation, il est capable de transformer des ingrédients naturels en mijotés réconfortants qui ne manquent jamais d'impressionner.

**Contrôles plus stricts que ceux exigés par la réglementation actuelle. Pigments non toxiques signifie qu'il n'y a pas d'ajout intentionnel de pigments à base de Pb ou de Cd dans les revêtements.*

BENEFICES DU PRODUIT



Robuste & Eco-Design

Fabriquée à partir de 97 % d'acier de récupération, la cocotte LOV est garantie pendant 20 ans et est livrée avec un emballage écologique et recyclé.

Des pigments non toxiques* pour une cuisson saine

Cuisez en toute sérénité grâce à nos pigments non toxiques*, exempts de plomb et de cadmium.



Cuisson lente parfaite

Cet ustensile de cuisson en fonte garantit des résultats délicieux et tendres qui ne manquent jamais de plaire grâce au couvercle de condensation qui répartit uniformément l'humidité sur toute la surface de cuisson.

Compatible tous feux & four

De la plaque de cuisson à gaz à la plaque à induction, la cocotte LOV peut être utilisée sur toutes les plaques de cuisson et au four jusqu'à 250 °C, pour une polyvalence totale.



Ebook de recettes saines inclus

Libérez tout votre potentiel avec le livre de recettes numérique LOV. Offrant une variété de recettes saines et chaleureuses, il suffit de scanner le QR code et de commencer à cuisiner.

Design parfait

Disponible dans une gamme de magnifiques tons naturels et en plusieurs tailles, le faitout LOV est l'ustensile de cuisine que vous pouvez présenter directement sur votre table.



Poignées robustes

Extrêmement robuste grâce à ses poignées intégrées et solides, la cocotte LOV garantit une manipulation sûre de la plaque de cuisson au four et à la table.

Emballage eco-responsable

Exempt de plastique et de polystyrène, le carton est fabriqué à partir de 90 % de matériaux recyclés et d'encre à base d'eau et il est 100 % recyclable.



**Contrôles plus stricts que ceux exigés par la réglementation actuelle. Pigments non toxiques signifie qu'il n'y a pas d'ajout intentionnel de pigments à base de Pb ou de Cd dans les revêtements.*

PHOTOS DU PRODUIT

Autres images produit



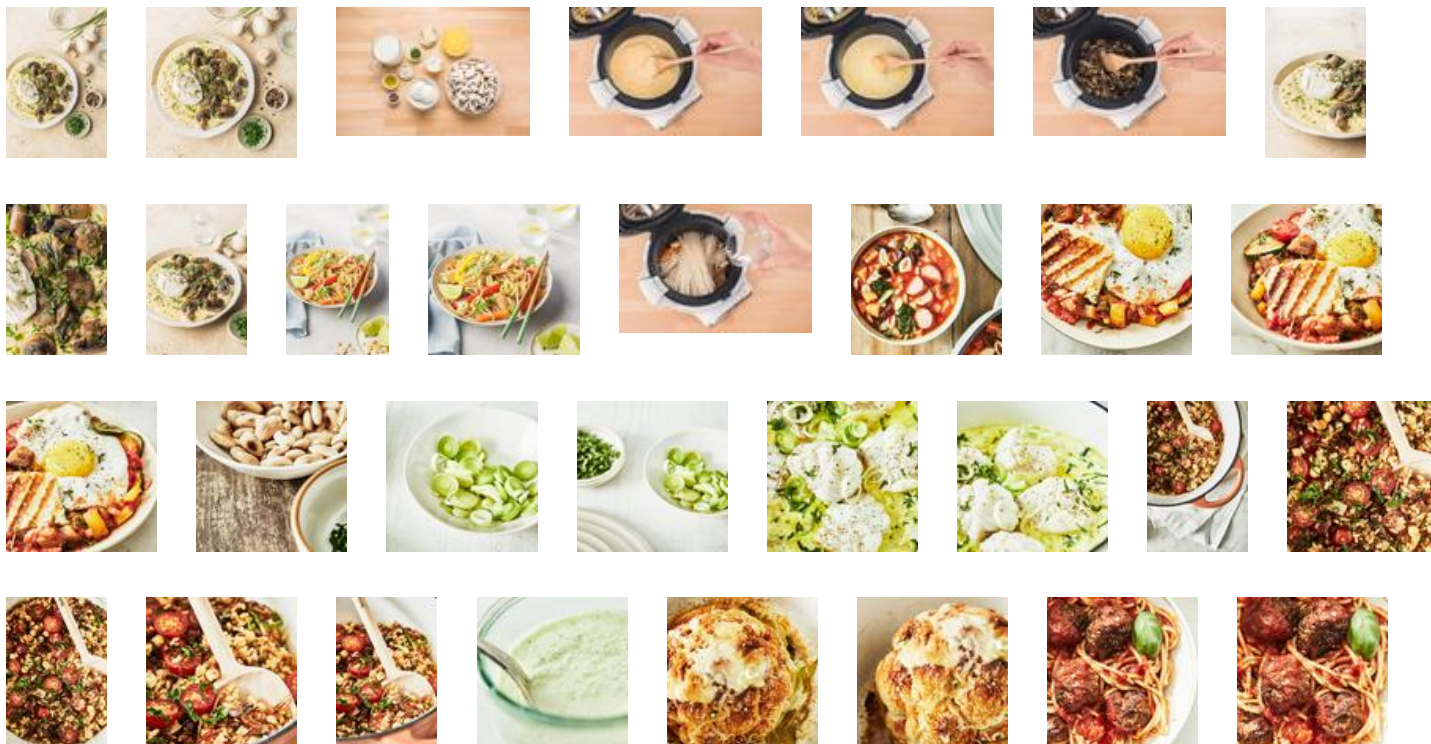
Bannière Premium Bureau

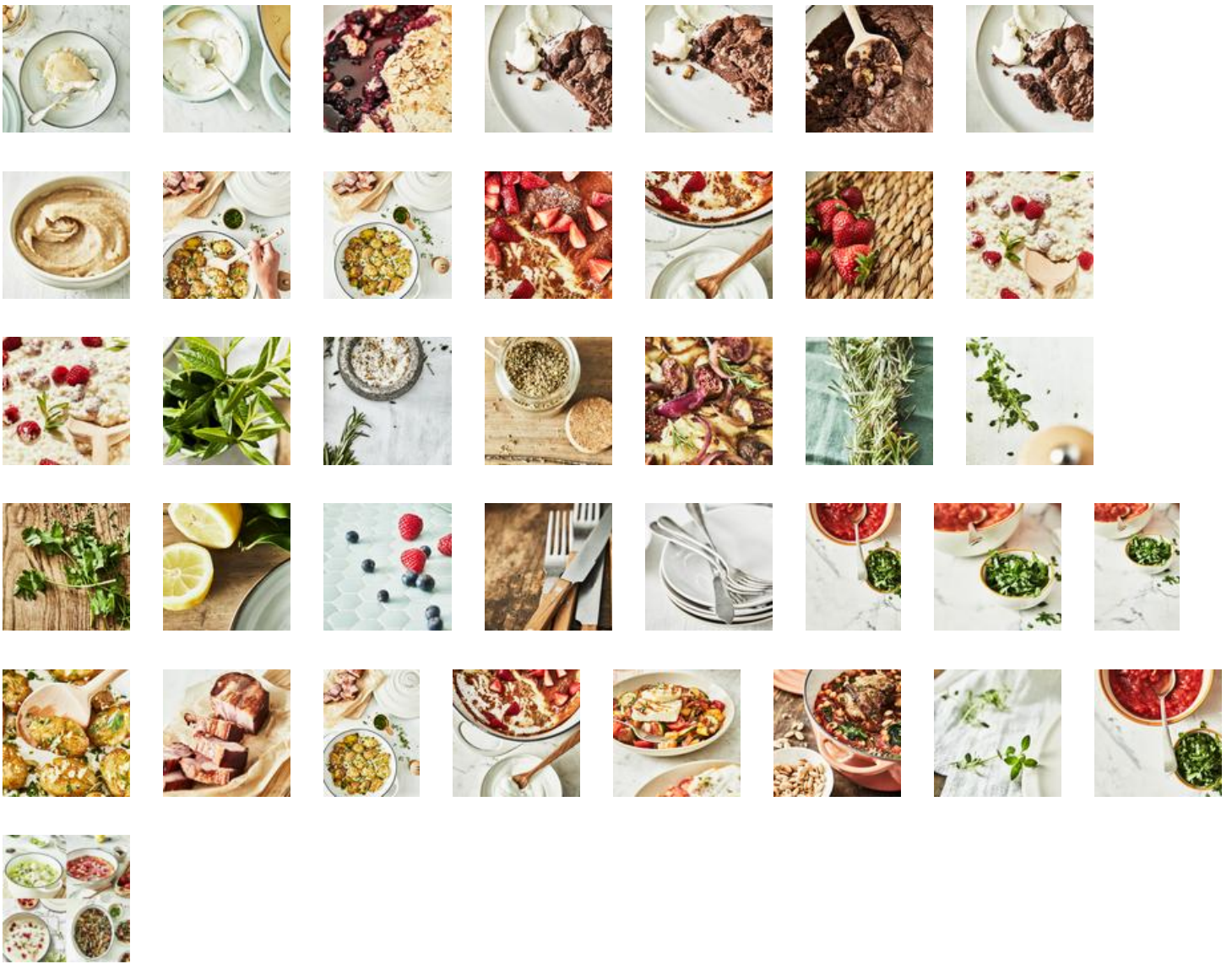


Photos produit in situ



Photo(s) de recettes





Video(s)



livre de recettes



CARACTERISTIQUES DU PRODUIT

| | |
|-------------------------------------|--|
| ➤ Famille de produits | Faitout |
| ➤ Diamètre | 25 |
| ➤ Matériau | Fonte d'acier |
| ➤ Utilisation sur tables de cuisson | Induction - Gaz - Électrique - Vitrocéramique - Halogène |
| ➤ Revêtement intérieur/ finition | Emaillé |
| ➤ Revêtement externe | EMAIL BRILLANT |
| ➤ Couleur de revêtement externe | Vert lichen |
| ➤ Type de poignée | FIXE |
| ➤ Garantie | 20 ans |
| ➤ Hauteur calotte | . mm |
| ➤ Capacité de la cuve | [5 L] |
| ➤ Surface de cuisson | Fonte émaillée |
| ➤ Style de cuisson | Cuisson saine |
| ➤ Caractéristiques particulières | Eco design |
| ➤ Nombre de personnes (casserolés) | 3-4 personnes |
| ➤ Type de fond | Technologie induction intégrale |
| ➤ Profondeur | [114 mm] |
| ➤ Longueur de la poignée | [34.7 mm] |
| ➤ Diamètre de la base induction | [188 mm] |
| ➤ Pays d'origine | Chine |

INFORMATIONS LOGISTIQUES**CMMF : 2100128199**

| Code EAN | Colisage | Pièces / couche palette | Couches / palette | Pièces / palette | Pièces / container |
|------------------------------------|----------|-------------------------|-------------------|------------------|---|
| EAN ST : 3168430346932 EAN UC : | 1 | 6 | 5 | 30 | C20 : 965 C40 : 1 930 HQ4 : 2 200 |

| | Produit nu | Produit emballé | Carton | Palette |
|------------------------|--------------------------|-----------------|-----------------|---------------------|
| Dimensions (L x l x H) | 328 x 258.6 x 171.1 (mm) | 376 x 353 x 180 | 391 x 368 x 202 | 1 200 x 800 x 1 154 |
| Poids | 5.36 (KG) | 7,14 (KG) | 7,14 (KG) | 214,2 (KG) |