

# Tefal®



**ingenio®**  
(RE)NEW

**Ingenio Renew Lot 6 pièces, Céramique, Antiadhésif, Induction**  
Lot 6 pièces : poêles 22+28 cm + casseroles 16+18 cm + 1 poignée amovible + 1 spatule à angle  
L2609602

**Le lot d'ustensiles de cuisine en céramique antiadhésif écoconçu**

Un impact environnemental réduit, des plats plus savoureux ! Avec Renew, Tefal innove dans le domaine des ustensiles de cuisson à revêtement céramique avec une toute nouvelle façon de cuisiner. Écoconçue avec des matériaux plus respectueux de l'environnement et fabriquée en France, la gamme Renew allie propriétés antiadhésives, facilité d'utilisation et confort au quotidien, pour être parfaitement en phase avec ce que vous êtes. Le corps en aluminium conçu à partir de matériaux 100 % recyclés\* offre un impact environnemental réduit, tandis que le revêtement en céramique antiadhésif nouvelle génération sûr et résistant promet une glisse sans effort, sans aucun ajout de matière grasse ou d'huile, idéal pour préparer des plats sains et savoureux au quotidien. Dotée de l'indicateur de chaleur Thermo-Signal™ exclusif de Tefal pour garantir une saisie parfaite, la gamme Renew peut être utilisée sur toutes les surfaces de cuisson, notamment induction, et possède une poignée amovible ingénieuse pour vous simplifier la vie en cuisine !

\*Les matériaux recyclés représentent au moins 77 % du produit total

*\*Les matériaux recyclés représentent au moins 77 % du produit total \*\*Recyclabilité potentielle, tri à effectuer dans les installations appropriées ; produit recyclable à l'exception des poignées, soit 82 % du produit total recyclable \*\*\*Selon des tests internes*

## DESCRIPTION PRODUIT SITE @

### Le lot d'ustensiles de cuisson en céramique écoconçu qui va révolutionner votre façon de cuisiner

Un impact réduit et une cuisine plus savoureuse ! Renew ouvre la voie à une nouvelle façon de cuisiner avec un impact environnemental réduit grâce à une gamme innovante et écoconçue. Profitez d'une glisse sans effort et d'une cuisson saine et pauvre en matière grasse grâce à un revêtement en céramique antiadhésif nouvelle génération conçu pour durer. Compatible avec toutes les surfaces de cuisson, ce lot d'ustensiles de cuisson assure des résultats parfaits et savoureux grâce à l'indicateur de chaleur Thermo-Signal™ ; elle vous simplifie aussi la vie grâce à sa poignée amovible ingénieuse.

## BÉNÉFICES PRODUIT SITE DISTRIBUTEUR

### Tefal Lot 6 pièces, Ingenio Renew, Céramique, Induction, L2609602

- **SIMPLIFIEZ-VOUS LA VIE EN CUISINE** : tout ce dont vous avez besoin pour cuisiner en toute simplicité au quotidien : une poignée amovible, une poêle ou une casserole qui passe au four et au réfrigérateur (ne pas conserver d'aliments acides), et un design empilable qui ne prend pas de place
- **CÉRAMIQUE ANTIADHÉSIVE PRATIQUE** : Inoceram est le revêtement antiadhésif en céramique nouvelle génération offrant des performances exceptionnelles au quotidien pour une cuisson saine avec peu de matière grasse
- **PRODUIT ÉCO-CONÇU** : impact environnemental réduit grâce à un corps en aluminium 100 % recyclé (les matériaux recyclés représentent au moins 77 % du produit total), un produit pouvant être recyclé (recyclabilité potentielle, tri à effectuer dans les installations appropriées ; produit pouvant être recyclé à l'exception des poignées, soit 82 % du produit total pouvant être recyclé), et un emballage en fibre recyclée ; pour en savoir plus sur le design écologique, rendez-vous sur [tefal.com/ecodesign](https://tefal.com/ecodesign)
- **COMPATIBILITÉ TOUS FEUX ET FOUR** : compatibilité avec toutes les surfaces de cuisson (gaz, électrique, vitrocéramique et induction) et utilisation possible au four
- **POIGNÉE ROBUSTE ET RÉSISTANTE** : la poignée amovible brevetée et sécurisée peut supporter jusqu'à 10 kg (selon des tests réalisés en interne) et bénéficie d'une garantie de 10 ans (cette garantie Tefal n'affecte ni les droits légaux dont bénéficie tout consommateur, qui ne sauraient être exclus ou limités, ni les droits contre le distributeur auprès duquel le consommateur a acheté le produit)
- **CUISINE Saine ET SAVOUREUSE** : la technologie Thermo-Signal améliorée devient rouge quand l'ustensile a atteint la température de démarrage de cuisson idéale, promettant des plats savoureux avec une texture, une couleur et un goût parfaits à chaque fois
- **COMPATIBLE LAVE-VAISSELLE** : nettoyage facile pour un confort d'utilisation inégalé ; ustensile parfait pour une utilisation fréquente
- **FABRICATION FRANÇAISE** : cette batterie de cuisine a été fabriquée en France (à l'exception des couvercles et ustensiles) ; tous les produits Tefal sont fabriqués selon les critères de qualité les plus stricts, quel que soit leur lieu de production
- **CONTENU** : poêle 22 cm, poêle 28 cm, casserole 16 cm, casserole 18 cm, spatule angle et poignée grise amovible

## BENEFICES DU PRODUIT



### Une seule poignée pour tout faire

Tout ce dont vous avez besoin pour cuisiner en toute simplicité au quotidien : une poignée amovible magique, une poêle ou une casserole qui passe au four et au réfrigérateur (ne pas conserver d'aliments acides), et un design empilable qui ne prend pas de place.

### Revêtement en céramique antiadhésif

La technologie de glisse Inoceram est le revêtement en céramique antiadhésif nouvelle génération qui assure une glisse sans effort et durable au quotidien, pour une cuisson saine et pauvre en matière grasse.



### Produit éco-conçu

Écoconçue avec des matériaux plus respectueux de l'environnement, la gamme Renew est dotée d'un corps en aluminium conçu à partir de matériaux 100 % recyclés (les matériaux recyclés représentent au moins 77 % du produit total), est emballée dans un carton à 90 % recyclé et peut être recyclée (recyclabilité potentielle, tri à effectuer dans les installations appropriées ; produit pouvant être recyclé à l'exception des poignées, soit 82 % du produit total pouvant être recyclé). Pour en savoir, rendez-vous sur [tefal.com/ecodesign](http://tefal.com/ecodesign).

### Compatibilité induction

Compatible avec toutes les surfaces de cuisson (gaz, électrique, vitrocéramique et induction) et utilisation au four possible pour vous simplifier la vie en cuisine jour après jour



### Poignée Ingenio robuste

Une poignée amovible pour une utilisation intensive en toute sérénité : système de sécurité en 3 points de fixation, qui peut supporter jusqu'à 10 kg (selon des tests internes) et qui bénéficie d'une garantie de 10 ans (cette garantie Tefal n'affecte ni les droits légaux dont bénéficie tout consommateur, qui ne sauraient être exclus ou limités, ni les droits contre le distributeur auprès duquel le consommateur a acheté le produit).

### Fabrication française

Cette batterie de cuisine a été fabriquée en France (à l'exception des ustensiles). Tous les produits Tefal sont fabriqués selon les critères de qualité les plus stricts, quel que soit le lieu de production.





### Cuisine saine et savoureuse

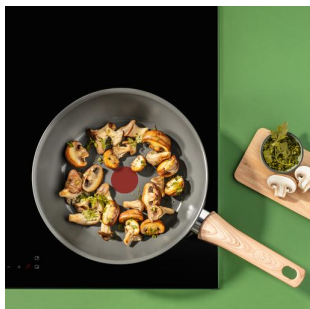
La technologie Thermo-Signal™ améliorée devient rouge quand la température de démarrage de cuisson idéale est atteinte, promettant des plats délicieux avec une texture, une couleur et un goût parfaits à chaque fois.

---

### Compatible lave-vaisselle

Lavable à la main ou au lave-vaisselle (Tefal recommande exclusivement les produits SUN Tout en 1) pour un nettoyage facile et un confort d'utilisation inégalé jour après jour.





\*Tefal et PTFE ont été reconnus comme les meilleurs matériaux de revêtement antiadhésifs au monde par une étude menée par des experts de la santé publique en Europe et aux États-Unis. Cette étude a démontré que le PTFE est une substance inerte qui n'a aucun effet sur le corps humain lorsqu'il est ingéré. Ces mêmes autorités ont confirmé que les revêtements en PTFE ne présentent pas de risque pour la santé lorsqu'ils sont utilisés dans la fabrication des ustensiles de cuisine. Veuillez lire les explications données sur le site web de tefal de votre pays et vous référer à la liste d'études donnée à la fin des questions-réponses. Merci de votre compréhension et de votre confiance en Tefal.

**Inoceram Technologie de Glisse**

La glisse optimale permet une cuisson antiadhésive en toute facilité, même pour la préparation de plats avec peu ou pas de matières grasses

**Thermo-Signal**

L'indicateur de la technologie Thermo-Signal™ devient rouge quand l'ustensile a atteint la température idéale

**Poignée amovible ultra-sécurisée**

La poignée amovible brevetée et sécurisée peut supporter jusqu'à 10 kg\* et bénéficie d'une garantie de 10 ans\*

**Revêtement antiadhésif sûr**

Tefal a choisi un PFAS appelé PTFE comme l'un des matériaux de base utilisés dans la formulation de ses revêtements antiadhésifs, car le PTFE possède des propriétés antiadhésives exceptionnelles. Les autorités de santé publique en Europe et aux États-Unis ont démontré que le PTFE est une substance inerte qui n'a aucun effet sur le corps humain lorsqu'il est ingéré. Ces mêmes autorités ont confirmé que les revêtements en PTFE ne présentent pas de risque pour la santé lorsqu'ils sont utilisés dans la fabrication des ustensiles de cuisine. Veuillez lire les explications données sur le site web de tefal de votre pays et vous référer à la liste d'études donnée à la fin des questions-réponses.



**Thermo-Fusion**

Une chauffe rapide et une cuisson homogène en plus d'être compatible avec toutes les surfaces de cuisson (gaz, électrique, vitrocéramique et induction)

**\*Les matériaux recyclés représentent au moins 77 % du produit total \*\*Recyclabilité potentielle, tri à effectuer dans les installations appropriées ; produit recyclable à l'exception des poignées, soit 82 % du produit total recyclable \*\*\*Selon des tests internes**

## PHOTOS DU PRODUIT

### Autres images produit



### Bannière Premium Bureau



### Slider Bureau



### Photos produit in situ



### Video(s)



## CARACTERISTIQUES DU PRODUIT

➤ Matériau	Aluminium
➤ Utilisation sur tables de cuisson	Induction - Gaz - Électrique - Vitrocéramique - Halogène
➤ Compatible lave-vaisselle	TOUS SAUF POIGNÉES
➤ Revêtement intérieur/ finition	REVÊTEMENT CÉRAMIQUE (technologie sol-gel)
➤ Revêtement externe	REVETEMENT CERAMIQUE (TECHNOLOGIE SOL-GEL)
➤ Bord verseur	Oui
➤ Type de poignée	Amovible
➤ Couleur de la poignée	Gris - Hippo Sat
➤ Autres accessoires inclus	Spatule angle
➤ Caractéristique revêtement	sans PFOA
➤ Surface de cuisson	Céramique
➤ Style de cuisson	Cuisson saine
➤ Caractéristiques particulières	Aluminium recyclé
➤ Poignée amovible	Oui
➤ Composition du set	Set d'ustensiles de cuisine et accessoires
➤ Nom de revêtement intérieur	Céramique
➤ Type de fond	Technologie induction avancée
➤ Pays d'origine	France

## INFORMATIONS LOGISTIQUES

CMMF : 2100136737

Code EAN	Colisage	Pièces / couche palette	Couches / palette	Pièces / palette	Pièces / container
EAN ST : 3168430370074 EAN UC : 3168430370074	2	12	3	36	C20 : C40 : HQ4 :

	Produit nu	Produit emballé	Carton	Palette
Dimensions (L x l x H)		325 x 325 x 160	370 x 370 x 360	1 200 x 800 x 1 230
Poids		3,637 (KG)	7,274 (KG)	130,932 (KG)

## RELATIONS

CMMF : 2100136737

Switch (replace)	
Switch (is replaced by)	
Cross-sell	
Accessories	
Linked to finished products	