

La révolution anti-rayures et indestructible de Tefal



Design empilable compact

Le design empilable et ultra-compact des ustensiles Ingenio permet de gagner jusqu'à 70 % d'espace en plus par rapport aux ustensiles classiques.



Osez tester la puissance de cette gamme indestructible révolutionnaire de Tefal ! Avec sa TECHNOLOGIE FUSIONCORE brevetée, le revêtement antiadhésif est intégré au centre de l'ustensile, assurant une résistance inégalée à la hauteur de toutes vos exigences. De plus, la poignée amovible permet de libérer votre créativité en passant facilement de la plaque au four, puis de la table au réfrigérateur. Repoussez vos limites et excellez dans ce que vous aimez : une cuisine savoureuse !

Des possibilités infinies

La poignée amovible vous permet de faire griller, mijoter, rôtir et cuire tout en passant de la plaque au four et de la table au réfrigérateur.



Indestructible

Revêtement antiadhésif scellé à la poêle pour une résistance exceptionnelle aux ustensiles en métal.



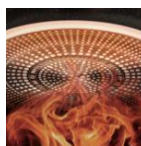
Poignée Ingenio

Une poignée amovible robuste (vendue séparément) qui supporte jusqu'à 10 kg (tests internes) et protégée par notre garantie de 10 ans.



Chauffe ultime

Technologie induction haute performance pour des résultats homogènes et parfaits sur toutes les surfaces de cuisson.



Service à table

La poignée amovible Ingenio transforme les ustensiles en plats de service élégants pour un service à table facile au quotidien.



Caractéristiques techniques

| | |
|--|--|
| Famille de produits | Poêle wok |
| Diamètre | 28 cm |
| Matériau | Aluminium |
| Utilisation sur tables de cuisson | Induction - Gaz - Électrique - Vitrocéramique - Halogène |
| Revêtement intérieur/ finition | REVETEMENT ANTI-ADHÉSIF |
| Indicateur de température | Oui |
| Couleur de revêtement externe | NOIR |
| Type de poignée | Amovible |
| Hauteur calotte | [76.00 mm] |
| Capacité de la cuve | [3.6 L] |
| Surface de cuisson | Antiadhésif |
| Style de cuisson | Cuisson experte |
| Caractéristiques particulières | Aluminium recyclé |
| Diamètre cm / Nb de personnes (poêles) | 28 cm / 4-5 personnes |
| Type de fond | Technologie induction avancée |
| Profondeur | [72 mm] |
| Diamètre de la base induction | [175 mm] |

Pays d'origine : France

Saisie parfaite

Indicateur Thermo-Signal qui indique lorsque l'ustensile a atteint la température idéale pour une saisie parfaite.



Excellence française

N° 1 mondial des ustensiles de cuisine, pour une qualité et des performances exceptionnelles à chaque repas.



**Cette garantie Tefal n'affecte ni les droits légaux dont bénéficie tout consommateur, qui ne sauraient être exclus ou limités, ni les droits contre le distributeur auprès duquel le consommateur a acheté le produit. **Source : Euromonitor International Limited, édition Home and Garden 2025, valeur de la marque en magasin, données 2024*

INFORMATIONS LOGISTIQUES - CMMF : 2100142917

| Code EAN | Colisage | Pièces / couche palette | Couches / palette | Pièces / palette | Pièces / container |
|--|----------|-------------------------|-------------------|------------------|-------------------------|
| EAN ST : 3168430383395 EAN UC : 3168430383395 | 6 | 36 | 4 | 144 | C20 : C40 : HQ4 : |

| | Produit nu | Produit emballé | Carton | Palette |
|------------------------|---------------------|-----------------|-----------------|---------------------|
| Dimensions (L x l x H) | 298 x 298 x 76 (mm) | 318 x 298 x 76 | 370 x 370 x 270 | 1 200 x 800 x 1 230 |
| Poids | 0,915 (KG) | 1,008 (KG) | 6,048 (KG) | 145,152 (KG) |

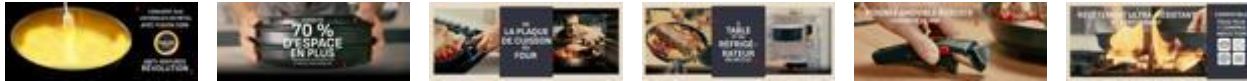
Autres images produit



Bannière Premium Bureau



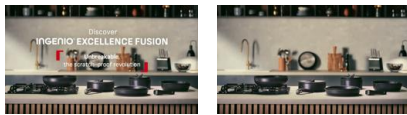
Slider Bureau



Photos produit in situ



Video(s)



Notice d'utilisation

