

## Plusieurs possibilités de cuisson et une résistance exceptionnelle aux rayures



### Gain de place

Le design empilable et très compact des ustensiles Ingenio permet de gagner jusqu'à 70 % d'espace en plus par rapport aux ustensiles classiques.



Exprimez votre passion pour la cuisine avec la gamme Excellence+ de Tefal, qui allie design esthétique et robustesse ! Dotée de notre technologie Protech, elle offre une résistance supérieure aux rayures pour des performances toujours plus durables. La poignée amovible en un clic facilite votre expérience en cuisine : passez de la plaque de cuisson au four, puis placez votre ustensile sur la table ou dans le réfrigérateur. Dégustez une cuisine savoureuse grâce à des ustensiles de qualité !

### Plusieurs possibilités

La poignée amovible vous permet de faire griller, mijoter, rôtir et cuire tout en passant de la plaque au four et de la table au réfrigérateur.



### Cuisson exceptionnelle

Revêtement antiadhésif performant et résistant pour des résultats parfaits repas après repas.



### Poignée Ingenio robuste

Une poignée amovible robuste qui supporte jusqu'à 10 kg (tests internes) et protégée par notre garantie de 10 ans.



### Chauffe ultime

Technologie induction haute performance pour des résultats homogènes et parfaits sur toutes les surfaces de cuisson.



### Service à table

La poignée amovible Ingenio transforme les ustensiles en plats de service élégants pour un service à table facile au quotidien.



## Caractéristiques techniques

Matériau	Aluminium
Utilisation sur tables de cuisson	Induction - Gaz - Électrique - Vitrocéramique - Halogène
Revêtement intérieur/ finition	REVETEMENT ANTI-ADHÉSIF
Couleur de revêtement externe	NOIR
Type de poignée	Amovible
Surface de cuisson	Antiadhésif
Style de cuisson	Cuisson experte
Caractéristiques particulières	Aluminium recyclé
Poignée amovible	Oui
Composition du set	Sets de casseroles
Type de fond	Technologie induction avancée

Pays d'origine : France

### Saisie parfaite

Indicateur Thermo-Signal qui indique lorsque l'ustensile a atteint la température idéale pour une saisie parfaite.



### Excellence française

N° 1 mondial des ustensiles de cuisine, pour une qualité et des performances exceptionnelles à chaque repas.



#### INFORMATIONS LOGISTIQUES - CMMF : 2100142980

Code EAN	Colisage	Pièces / couche palette	Couches / palette	Pièces / palette	Pièces / container
EAN ST : 31 68430383630 EAN UC : 31 68430383630	4	28	4	112	C20 : C40 : HQ4 :

	Produit nu	Produit emballé	Carton	Palette
Dimensions (L x l x H)	285 x 225 x 115	285 x 225 x 115	540 x 240 x 250	1 200 x 800 x 1 150
Poids	1,992 (kg)	2,097 (KG)	8,387 (KG)	234,836 (KG)

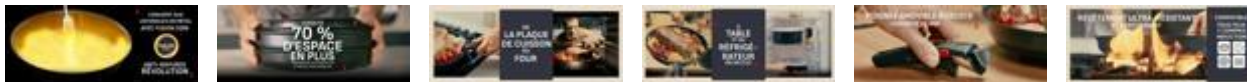
Autres images produit



Bannière Premium Bureau



Slider Bureau



Photos produit in situ



Video(s)



PLV



Notice d'utilisation

