

Tefal®



INOX & DESIGN THERMORESPECT 8 PERSONNES

Fondue
EF265812

La fondue en toute simplicité !

Fondue Inox&Design : le meilleur de la fondue !

Découvrez la fondue Inox&Design, un appareil à fondue élégant et raffiné dont vous ne pourrez plus vous passer ! Idéal pour tous les types de fondues : bourguignonnes, savoyardes, chocolat...tout ce que vous voulez, en toute simplicité ! Grâce à son socle isolant, l'appareil à fondue peut être manipulé en toute sécurité. Réglez juste la température souhaitée avec le thermostat et c'est parti !

BENEFICES DU PRODUIT

Technologie THERMORESPECT

Cette fondue peut être manipulée en toute sécurité grâce à son socle isolant. Le socle pouvant être facilement retiré grâce au système de déclipage. Le socle et le caquelon sont anti-adhésifs et faciles à nettoyer.



Simple d'utilisation

Thermostat réglable pour adapter la température à tous types de fondues, bourguignonnes, savoyades, chinoises...

Facile à nettoyer

Le capot et le caquelon sont amovibles et passent au lave-vaisselle.



Robuste, résistant et facile à nettoyer

Caquelon doté d'un revêtement anti-adhésif.



Facile à ranger

8 pics à fondue avec compartiments de rangement dédiés sur l'appareil.



Socle facile à retirer

Système de déclipage, grâce à 2 boutons situés sur les côtés de l'appareil.

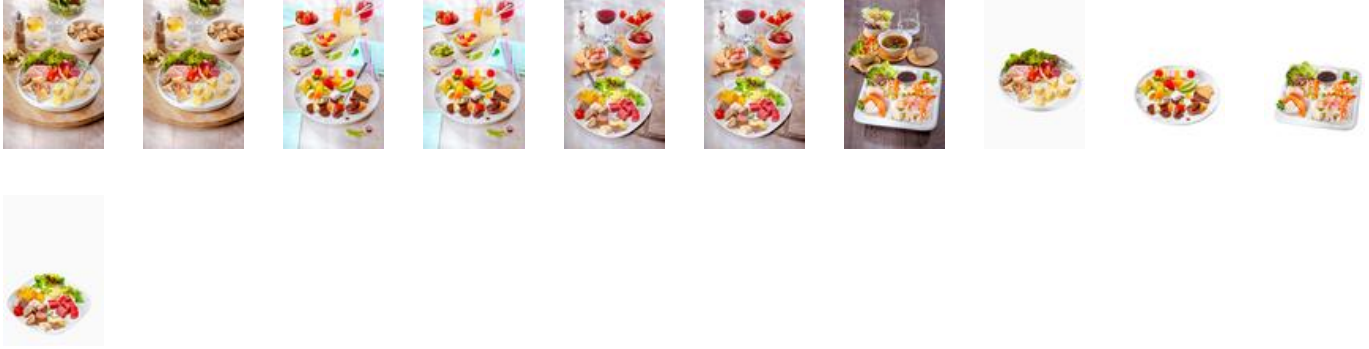


PHOTOS DU PRODUIT

Autres images produit



Photo(s) de recettes



[product.safety.sheet]



CARACTERISTIQUES DU PRODUIT

CARACTERISTIQUES PRINCIPALES

- Puissance 800
- Fonction principale Fondue
- Revêtement anti-adhésif OUI

AUTRES CARACTERISTIQUES

- Accessoires 8 pics à fondue inclus
 - Nombre de personnes 8
 - Support de rangement de fourchettes Oui
 - Caquelon amovible Oui
 - Base électrique Thermoplastique
 - Longueur du cordon électrique 1,20 m
 - Thermostat réglable Oui
 - Compatible lave-vaisselle - détails Capot et caquelon
 - Coloris Noir & Inox
-
- Pays d'origine France
 - Garantie 2 ANS
 - Disponibilité des pièces détachées 15 ans

INFORMATIONS LOGISTIQUES

CMMF : 21 00095887

Code EAN	Colisage	Pièces / couche palette	Couches / palette	Pièces / palette	Pièces / container
EAN ST : 3168430958876 EAN UC :	4	24	2	48	C20 : 1 760 C40 : 3 600 HQ4 : 4 320

	Produit nu	Produit emballé	Carton	Palette
Dimensions (L x l x H)	249 x 235 x 203	265 x 265 x 211	531 x 266 x 423	1 200 x 800 x 996
Poids	1.7 (KG)	2,088 (KG)	8,352 (KG)	100,224 (KG)