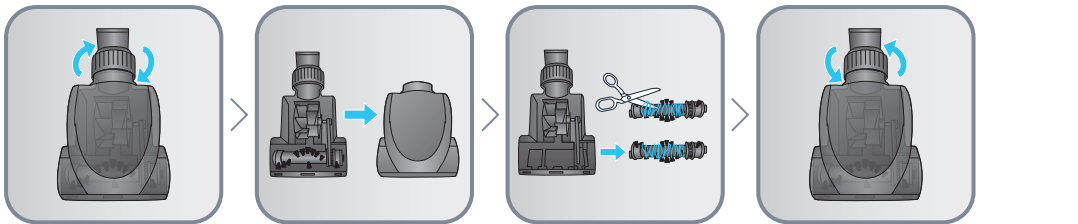
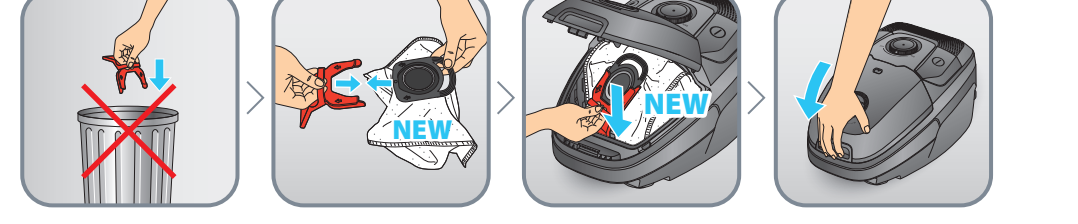
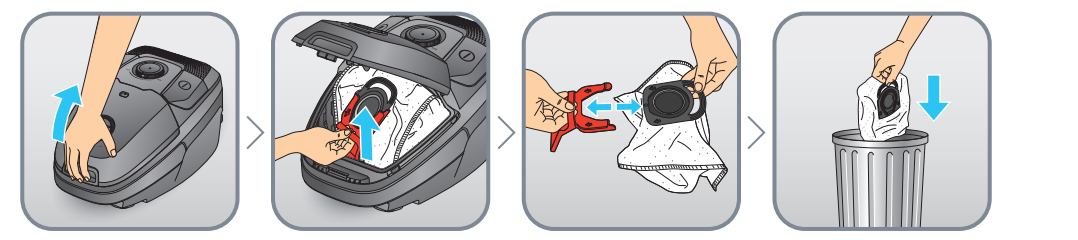
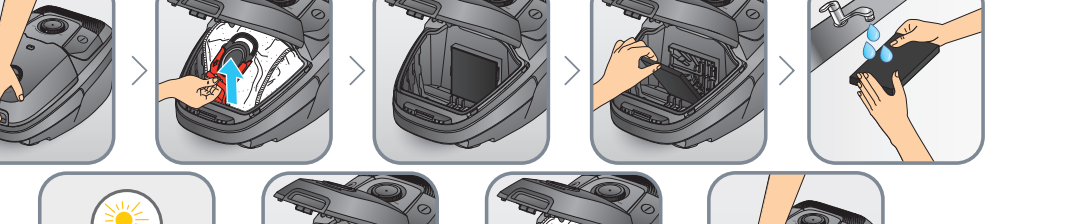
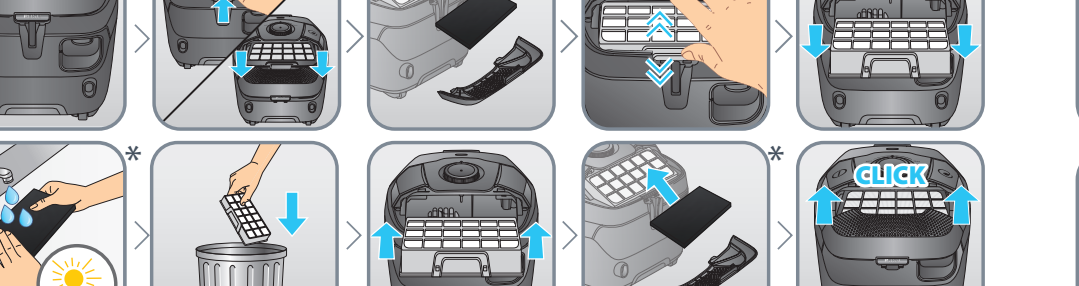
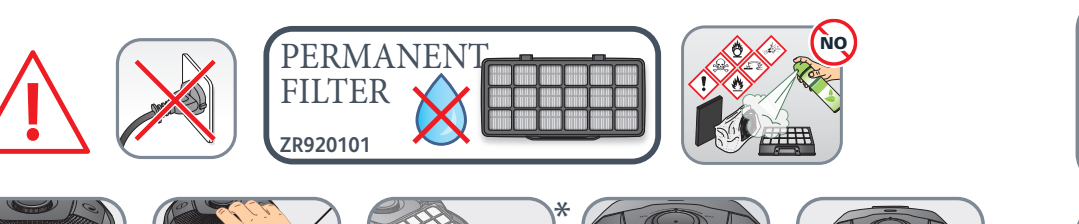
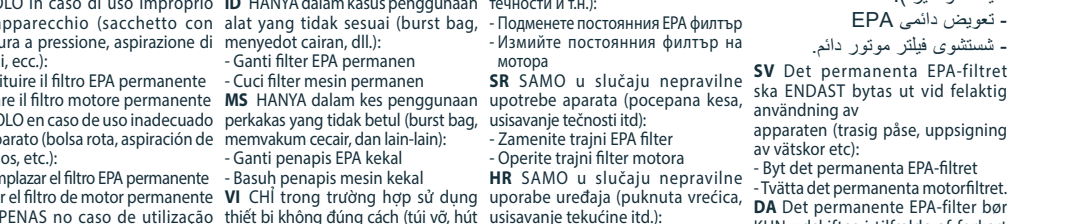
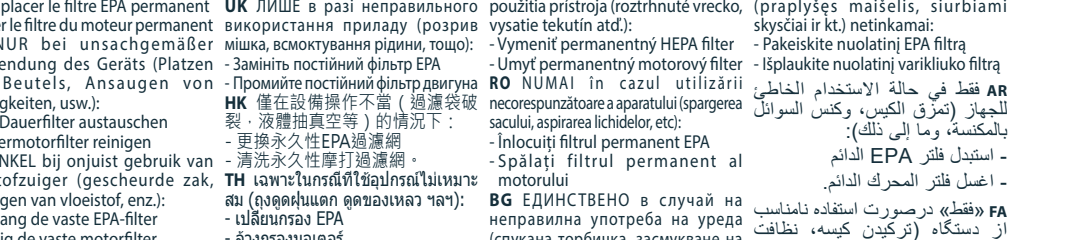


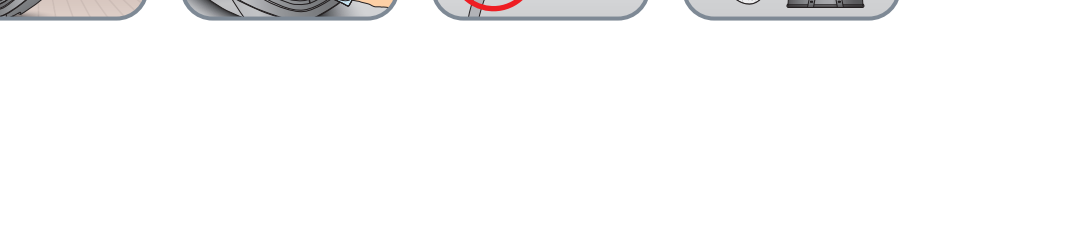
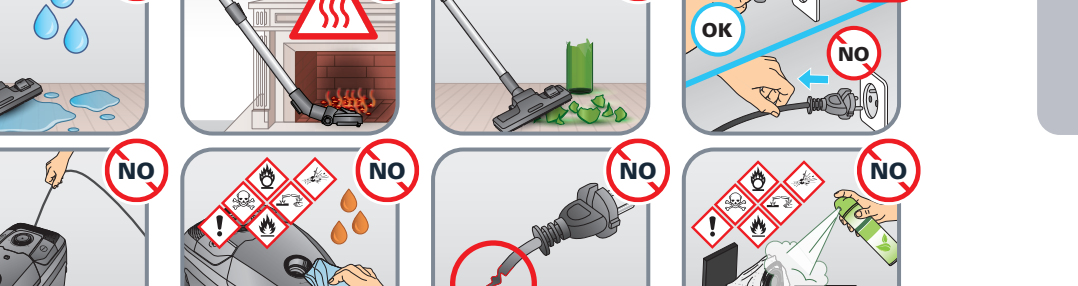
**EN** Use Hygiene+ bags only / **FR** N'utilisez que des sacs Hygiene+ / **DE** Verwenden Sie ausschließlich Hygiene+-Beutel / **NL** Gebruik enkel Hygiene+ zakken te gebruiken / **IT** Utilizzare soltanto sacchetti Hygiene+ / **ES** Utilice únicamente las bolsas Hygiene+ / **PT** Utilizar apenas sacos Hygiene+ / **EL** Χρησιμοποιείτε αποκλειστικά σακούλες Hygiene+ / **TR** Sadece Hygiene+ torbalarını kullanın / **AR** استخدم أكياس Hygiene+ فقط / **AR** استخدم أكياس Hygiene+ / **RU** Используйте только мешки Hygiene+ / **TH** ใช้ถุง Hygiene+ เท่านั้น / **ID** Gunakan hanya kantong Hygiene+ / **MS** Gunakan hanya beg Hygiene+ / **VI** Chỉ sử dụng Hygiene+ túi / **KO** Hygiene+ 먼지봉투만 사용 / **PL** Stosować wyłącznie worki Hygiene+ / **CS** Používejte pouze sáčky Hygiene+ / **HU** Kizárólag Hygiene+ zsákokat használjon / **SK** Používajte iba vrecká do vysávačov Hygiene+ / **RO** Utilizați numai sacii Hygiene+ / **BG** Използвайте само торби Hygiene+ / **SR** Koristite samo kese Hygiene+ / **HR** Rabite samo vrećice za usisivač Hygiene+ / **BS** Koristite samo vrećice Hygiene+ / **SL** Uporabljajte samo vrečke Hygiene+ / **ET** Kasutage vaid Hygiene+ kotte / **LV** Izmantojiet tikai Hygiene+ maisiņus / **LT** Naudokite tik „Hygiene+“ maišelius / **SV** Använd endast Hygiene+ påsar / **DA** Brug kun poser af typen Hygiene+ / **NO** Bruk kun Hygiene+-poser / **FI** Käytä vain Hygiene+-pölypussuja.



**EN ONLY** in case of improper use of the appliance (burst bag, vacuuming of liquids, etc.):  
 - Replace the permanent EPA filter  
 - Wash the permanent motor filter  
**FR** UNIQUEMENT en cas d'utilisation inadéquate de l'appareil (sac percé, aspiration de liquides, etc.):  
 - Remplacer le filtre EPA permanent  
 - Laver le filtre du moteur permanent  
**DE** NUR bei unsachgemäßer Verwendung des Geräts (Platzen des Beutels, Ansaugen von Flüssigkeiten, usw.):  
 - EPA Dauerfilter austauschen  
 - Verwendung des Geräts reinigen  
**NL** ENKEL bij onjuist gebruik van de stofzuiger (gescheurde zak, orzuigen van vloeistof, enz.):  
 - Vervang de vaste EPA-filter  
 - Reinig de vaste motorfilter  
**IT** SOLO in caso di uso improprio dell'apparecchio (sacchetto conchiusura a pressione, aspirazione di liquidi, ecc.):  
 - Sostituire il filtro EPA permanente  
 - Lavare il filtro motore permanente  
**ES** SOLO en caso de uso inadecuado del aparato (bolsa rota, aspiración de líquidos, etc.):  
 - Reemplazar el filtro EPA permanente  
 - Lavar el filtro de motor permanente  
**PT** APENAS no caso de utilização inadequada do aparelho (saco roto, aspiração de líquidos, etc.):  
 - Substitua o filtro EPA permanente  
 - Lave o filtro permanente do motor  
**EL** ΜΟΝΟ σε περίπτωση ασάφους ακατάλληλης χρήσης της συσκευής (σκαμμένη σακούλα, αναρρόφηση υγρών κ.λπ.):  
 - Αντικαταστήστε το σταθερό φίλτρο EPA  
 - Πλύνετε το σταθερό φίλτρο της κεντρικής μονάδας  
**TR** YALNIZCA cihazın amacına uygun şekilde kullanılmaması durumunda (yirtik torba, sıvıların süpürülmesi vs.):  
 - EPA sabit filtreyi değiştirme  
 - Sabit motor filtresinin yıkanması  
**RU** ТОЛЬКО в случае неправильного использования прибора (разрыв мешка, всасывание жидкостей и пр.):  
 - Замените постоянный фильтр EPA  
 - Промойте постоянный фильтр двигателя  
**UK** Лише в разі неправильного використання пристрою (розрив мішка, всмоктування рідини, тощо):  
 - Замініть постійний фільтр EPA  
 - Промийте постійний фільтр двигуна  
**HK** 僅在設備操作不當 (過濾袋破裂、液體抽真空等) 的情況下:  
 - 更換永久性EPA過濾網  
 - 清洗永久性磨打過濾網  
**TH** เฉพาะในกรณีที่ใช้ไม่เหมาะสม (ถุงดูดฝุ่นแตก, ดูดของเหลว ฯลฯ):  
 - เปลี่ยนฟิลเตอร์ EPA  
 - ล้างฟิลเตอร์ถาวร  
**VI** Chỉ trong trường hợp sử dụng thiết bị không đúng cách (túi vỡ, hút chất lỏng...):  
 - Thay bộ lọc EPA cố định  
 - Rửa bộ lọc động cơ cố định  
**KO** 제품의 부적절한 사용의 경우에:  
 - 영구 필터 교체  
 - 영구 모터 필터 세척  
**PL** TYLKO w przypadku niewłaściwego użycia urządzenia (rozerwany worek, zasysanie cieczy itp.):  
 - wymień stały filtr EPA  
 - zamień stały filtr silnika  
**CS** POUZE v případě nesprávného zacházení se spotřebičem (protřazený vak, nasání kapalín atd.):  
 - Vyměňte trvalý filtr EPA  
 - Vyměňte trvalý filtr EPA  
 - Vyměňte trvalý filtr EPA



**EN** Depending on model / **FR** Selon modèle / **DE** Je nach Modell / **NL** Afhankelijk van het model / **IT** Secondo i modelli / **ES** Según modelo / **PT** Consoante o modelo / **EL** ανάλογα με το μοντέλο / **TR** Modele göre / **AR** حسب الموديل / **FA** بسته به مدل / **RU** В зависимости от модели / **UK** Залежно від моделі / **HK** 視型號而定 / **TH** 視型號而定 / **ID** Tergantung pada model / **MS** Bergantung kepada model / **VI** Theo mẫu / **KO** 모델에 따라 다음 / **PL** W zależności od modelu / **CS** Podle modelu / **HU** Modelltől függően / **SK** V závislosti od modelu / **RO** Ovisno o modelu / **BG** В зависимост от модела / **SR** U zavisnosti od modela / **HR** Ovisno o modelu / **BS** Ovisno o modelu / **SL** Odvisno od modela / **ET** Sõltuvalt mudelist / **LV** Atbilstoši modelim / **LT** Pagal modelį / **SV** Beröende på modell / **DA** Afhængigt af model / **NO** Avhengig av modell / **FI** Määräytyy mallin mukaan.



**EN** 100% recycled paper / **FR** Papier 100% recyclé / **DE** 100% Recyclingpapier / **NL** 100% gerecycleerd papier / **IT** Carta riciclata al 100% / **ES** 100% papel reciclado / **PT** 100% de papel reciclado / **EL** 100% ανακυκλωμένο χαρτί / **TR** %100 geri dönüştürülmüş kağıt / **AR** ورق معاد تتويده بنسبة 100% / **FA** کاغذ 100٪ بازیافتی / **RU** Бумага на 100% из вторичного сырья и / **UK** 100%-во перероблений папір / **HK** 採用 100% 循環再用紙張 / **TH** กระดาษรีไซเคิล 100% / **ID** 100% kertas daur ulang / **MS** 100% kertas kitar semula / **VI** 100% giấy tái chế / **KO** 100% 재생 종이 / **PL** 100% papieru makulaturowego / **CS** 100% zrecyklovaný papír / **HU** 100%-ban újrahasznosított papír / **SK** 100% recyklovaného papiera / **RO** 100% hârtie reciclată / **BG** 100% рециклирана хартия / **SR** 100% reciklirani papir / **HR** 100% reciklirani papir / **BS** 100% reciklirani papir / **SL** 100% odstopno recikliran papir / **LV** 100% taaskasutatud papirs / **LT** 100% perdirbtas popierius / **SV** 100% återvunnet papper / **DA** 100% genbrugspapir / **NO** 100% resirkulert papir / **FI** 100-prosenttisesti kierrätettyä paperia

**EN** User's guide  
**FR** Guide de l'utilisateur  
**DE** Bedienungsanleitung  
**NL** Gebruiksaanwijzing  
**IT** Manuale d'uso  
**ES** Guía del usuario  
**PT** Guia de utilização  
**EL** Οδηγός χρήσης  
**TR** Kullanım kılavuzu  
**AR** دليل الإستعمال  
**FA** راهنمای کاربر  
**RU** Руководство пользователя  
**UK** Посібник користувача  
**TH** คู่มือสำหรับผู้ใช้  
**ID** Panduan pengguna  
**MS** Panduan pengguna  
**VI** Hướng dẫn dành cho người sử dụng  
**KO** 사용자 가이드

**PL** Instrukcja obsługi  
**CS** Návod k použití  
**HU** Használati útmutató  
**SK** Používateľská príručka  
**RO** Ghidul utilizatorului  
**BG** Ръководство на потребителя  
**SR** Korisničko uputstvo  
**HR** Upute za uporabu  
**BS** Korisnički priručnik  
**SL** Navodila za uporabnika  
**LV** Lietošanas pamācība  
**LT** Naudojimo vadovas  
**SV** Bruksanvisning  
**DA** Bruksanvisning  
**NO** Bruksanvisning  
**FI** Käyttöohjeet



**Green Force**

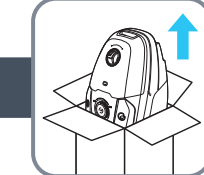

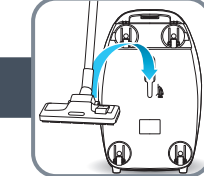
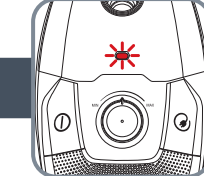
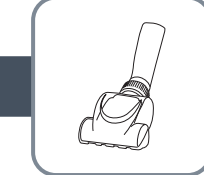
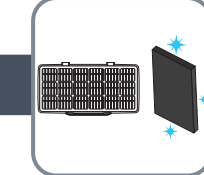
www.rowenta.com | www.tefal.com | www.obnordica.com

**EN** 100% recycled paper / **FR** Papier 100% recyclé / **DE** 100% Recyclingpapier / **NL** 100% gerecycleerd papier / **IT** Carta riciclata al 100% / **ES** 100% papel reciclado / **PT** 100% de papel reciclado / **EL** 100% ανακυκλωμένο χαρτί / **TR** %100 geri dönüştürülmüş kağıt / **AR** ورق معاد تتويده بنسبة 100% / **FA** کاغذ 100٪ بازیافتی / **RU** Бумага на 100% из вторичного сырья и / **UK** 100%-во перероблений папір / **HK** 採用 100% 循環再用紙張 / **TH** กระดาษรีไซเคิล 100% / **ID** 100% kertas daur ulang / **MS** 100% kertas kitar semula / **VI** 100% giấy tái chế / **KO** 100% 재생 종이 / **PL** 100% papieru makulaturowego / **CS** 100% zrecyklovaný papír / **HU** 100%-ban újrahasznosított papír / **SK** 100% recyklovaného papiera / **RO** 100% hârtie reciclată / **BG** 100% рециклирана хартия / **SR** 100% reciklirani papir / **HR** 100% reciklirani papir / **BS** 100% reciklirani papir / **SL** 100% odstopno recikliran papir / **LV** 100% taaskasutatud papirs / **LT** 100% perdirbtas popierius / **SV** 100% återvunnet papper / **DA** 100% genbrugspapir / **NO** 100% resirkulert papir / **FI** 100-prosenttisesti kierrätettyä paperia

**EN** Please read carefully the «Safety and use instructions» booklet before first use / **FR** Veuillez lire attentivement le livret «Consignes de sécurité et d'utilisation» avant la première utilisation / **DE** Lesen Sie vor dem erstmaligen Gebrauch aufmerksam die Broschüre „Sicherheits- und Bedienungshinweise“ durch / **NL** Gelieve vóór het eerste gebruik aandachtig het boekje met de veiligheids- en gebruiksvorschriften door te nemen / **IT** Leggere con attenzione il libretto «Norme di sicurezza e d'uso» al primo utilizzo / **ES** Lea detenidamente el libro «Instrucciones de seguridad y de uso» antes de utilizar el aparato por primera vez / **PT** Leia atentamente o manual «Instruções de segurança e utilização» antes da primeira utilização / **EL** Διαβάστε προσεκτικά το εγχειρίδιο «Οδηγίες ασφαλείας και χρήσης» πριν από την πρώτη χρήση / **TR** İlk kullanımdan önce «Güvenlik ve kullanım talimatları» kitapçığını dikkatlice okuyun / **AR** يرجى قراءة «كتيب السلامة وإرشادات الإستعمال» بعناية، قبل الإستعمال للمرة الأولى / **FA** قبل از اولین استفاده، لطفاً جزوه «ایمنی و دستورالعمل استفاده» را با دقت بخوانید / **RU** Перед первым использованием внимательно прочитайте инструкцию «Меры безопасности и правила использования» / **UK** Перед першим використанням уважно прочитайте посібник «Правила техніки безпеки та рекомендації щодо використання» / **HK** 在第一次使用前請認真閱讀此「安全操作規程」手冊 / **TH** กรุณาด่านหนังสือคู่มือความปลอดภัยและการใช้งาน ก่อนการใช้งานครั้งแรก / **MS** Sila baca dengan teliti lampiran "Panduan keselamatan dan penggunaan" sebelum menggunakan pada kali pertama / **ID** Baca buket «Petunjuk keselamatan dan penggunaan» secara cermat sebelum penggunaan pertama / **VI** Vui lòng đọc kỹ cuốn «Hướng dẫn Sử dụng và Biện pháp An toàn» trước khi sử dụng lần đầu / **KO** 처음 사용하기 전, 제품 사용과 관련된 «안전 수칙» 책자를 주의 깊게 읽어 주시기 바랍니다 / **PL** Przed pierwszym użyciem proszę uważnie przeczytać broszurę „Zalecenia dotyczące bezpieczeństwa i użytkowania» / **CS** Před prvním použitím si, prosím, pečlivě prostudujte „Bezpečnostní pokyny pro použití“ / **HU** Az első használat előtt figyelmesen olvassa el a „Biztonsági előírások és használati útmutató” című fejezetet / **SK** Pred prvým použitím si pozorne prečítajte „Bezpečnostné odporúčania a použitie” / **RO** Înainte de prima utilizare, citiți cu atenție manualul „Instrucțiuni de siguranță și de utilizare” / **BG** Моля, прочетете внимателно книжката «Препоръки за безопасност и употреба» преди първоначална употреба / **SR** Pre prve upotrebe, pažljivo pročitajte “Bezbednosno i korisničko uputstvo” / **HR** Molimo da prije prve uporabe pažljivo pročitate priručnik „Sigurnosne upute” / **BS** Prije prve upotrebe pažljivo pročitate knjžicu “Sigurnosne upute” / **SL** Pred prvo uporabo natančno preberite «Navodila za varno uporabo» / **ET** Palun lugege enne esimest korda kasutamist hoolikalt ohutus- ja kasutusjuhendit / **LV** Pirms izmantojat ierīci pirmoreiz, lūdzu rūpīgi izlasiet brošūru «Norādījumi par drošību un lietošanu» / **LT** Atidžiai perskaitykite knygelę „Saugos ir naudojimo reikalavimai” prieš naudodami įrenginį pirmą kartą / **SV** Läs alltid igenom häftet med säkerhetsanvisningar innan användning / **DA** Læs altid folderen med instruktioner til sikker brug, før du anvender apparatet / **NO** Les alltid gjennom heftet med sikkerhetsinstruksjoner før bruk / **FI** Lue turvallisuu- ja käyttöohjejulkaisu aina ennen käyttämistä.

**EN** For further usage information / **FR** Pour plus d'informations sur l'utilisation / **DE** Weitere Informationen zur Bedienung / **NL** Voor meer informatie over het gebruik / **IT** Per maggiori informazioni sull'utilizzo / **ES** Para obtener más información sobre su uso / **PT** Para obter mais informações sobre a utilização / **EL** Για περισσότερες πληροφορίες σχετικά με τη χρήση / **TR** Kullanım hakkında daha fazla bilgi için / **AR** للمزيد من المعلومات حول الإستعمال / **FA** برای کسب اطلاعات بیشتر برای استفاده / **RU** Для получения более подробной информации об эксплуатации / **UK** Для отримання детальнішої інформації щодо експлуатації / **HK** 更多關於使用的資訊 / **TH** สำหรับข้อมูลเพิ่มเติม / **MS** Untuk informasi penggunaan lebih lanjut / **MS** Maklumat untuk kegunaan lanjut / **VI** Để biết thêm thông tin về cách sử dụng: / **KO** 더 자세한 사용 정보: / **PL** Więcej informacji na temat korzystania z urządzenia / **CS** Pro více informací o použití / **HU** A használatra vonatkozó további információk / **SK** Pre ďalšie informácie o používaní / **RO** Pentru mai multe informații privind utilizarea / **BG** За още информация относно употребата / **SR** Za više informacija o upotrebi / **HR** Za više informacija o uporabi / **BS** Za više informacija o upotrebi / **SL** Več informacij o uporabi / **ET** Täiendava teabe saamiseks kasutamise kohta / **LV** ai iegūtu vairāk informācijas par lietošanu / **LT** Daugiau informacijos apie naudojimą / **SV** För ytterligare anvisningar / **DA** Yderligere information om brug / **NO** For ytterligere informasjon om bruk / **FI** Lisätietoja käyttämisestä.

 [www.rowenta.com](http://www.rowenta.com) | [www.tefal.com](http://www.tefal.com) | [www.obhnordica.com](http://www.obhnordica.com)

- 
- 
- 
- 
- 
- 
- 