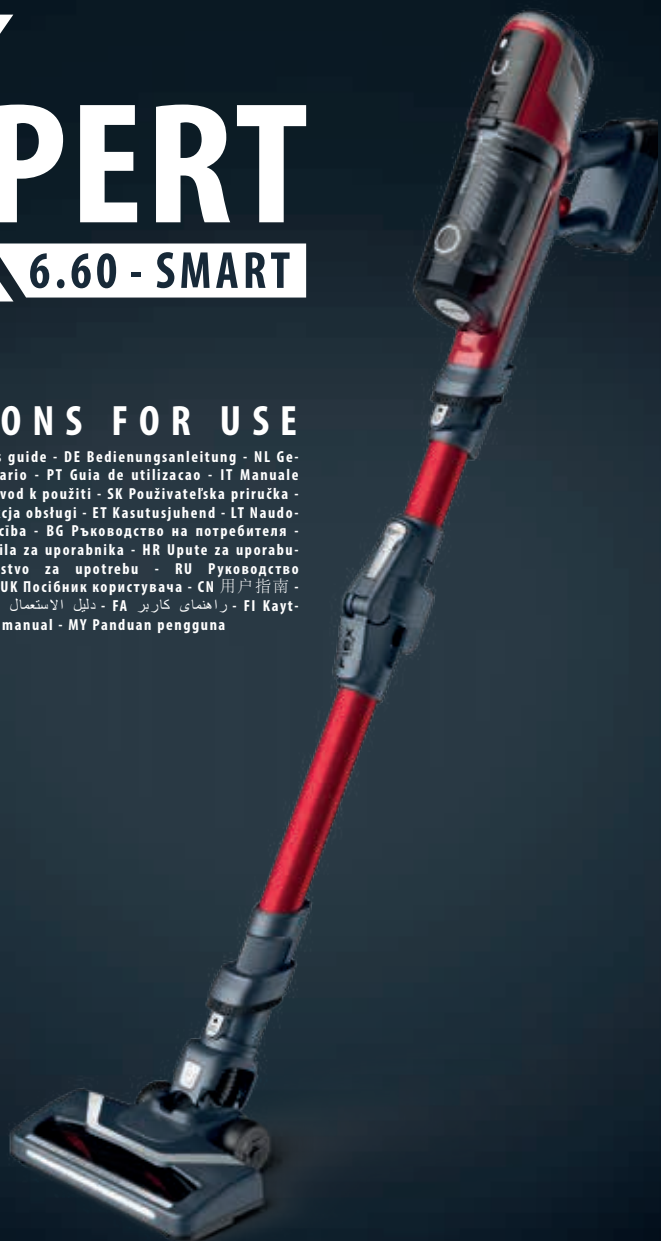


# XPERT

## 6.60 - SMART

### INSTRUCTIONS FOR USE

FR Guide de l'utilisateur - EN User's guide - DE Bedienungsanleitung - NL Gebruiksaanwijzing - ES Guía del usuario - PT Guia de utilização - IT Manuale d'uso - TR Kullanım kılavuzu - CS Navod k použití - SK Používateľská príručka - HU Használati utmutató - PL Instrukcja obsługi - ET Kasutusjuhend - LT Naudo-totoj vadovas - LV Lietošanas pamācība - BG Ръководство на потребителя - RO Ghidul utilizatorului - SI Navodila za uporabnika - HR Upute za uporabu - BS Upute za upotrebu - SR Uputstvo za upotrebu - RU Руководство пользователя - EL Οδηγός χρήσης - UK Посібник користувача - CN 用户指南 - HK 用户指南 - KO 사용자 가이드 - AR دليل الاستعمال - FA راهنمای کاربر - FI Käyt-toopora NO Brukermanual - DA Bruger manual - MY Panduan pengguna



RH64 - TY64 - EO64

# PLEASE READ CAREFULLY

## THE "SAFETY AND USE INSTRUCTIONS" BOOKLET BEFORE FIRST USE

FR Veuillez lire attentivement le livret "Consignes de sécurité et d'utilisation" avant la première utilisation / DE Lesen Sie vor dem erstmaligen Gebrauch aufmerksam die Broschüre „Sicherheit- und Bedienungshinweise“ durch. / NL Gelieve vóór het eerste gebruik aandachtig het boekje met de veiligheids- en gebruiksvorschriften door te nemen / ES Lea detenidamente el libro «Instrucciones de seguridad y de uso» antes de utilizar el aparato por primera vez / PT Leia atentamente o manual «Instruções de segurança e utilização» antes da primeira utilização / IT Leggere con attenzione il libretto "Norme di sicurezza e d'uso" al primo utilizzo / EL Διαβάστε προσεκτικά το εγχειρίδιο «Οδηγίες ασφαλείας και χρήσης» πριν από την πρώτη χρήση / TR İlk kullanımdan önce "Güvenlik ve kullanım talimatları" kitapçığını dikkatlice okuyun / CS Před prvním použitím si, prosím, pečlivě prostudujte „Bezpečnostní pokyny pro použití“ / SK Před prvým použitím si pozorne prečítajte „Bezpečnostné odporúčania a použitie“. / HU Az első használat előtt figyelmesen olvassa el a „Biztonsági előírások és használati útmutató” című fejezetet / PL Przed pierwszym użyciem proszę uważnie przeczytać broszurę „Zalecenia dotyczące bezpieczeństwa i użytkowania” / ET Palun lugege enne esimest korda kasutamist hoolikalt ohutus- ja kasutusjuhendit / LT Atidžiai perskaitykite knygelę „Saugos ir naudojimo reikalavimai” prieš naudodami įrenginį pirmą kartą / LV Pirms izmantojat ierīci pirmoreiz, lūdzu rūpīgi izlasiet brošūru "Norādījumi par drošību un lietošanu" / BG Моля, прочетете внимателно книжката "Препоръки за безопасност и употреба" преди първоначална

употреба / RO Înainte de prima utilizare, citiți cu atenție manualul „Instrucțiunile de siguranță și de utilizare” / SL Pred prvo uporabo natančno preberite »Navodila za varno uporabo« / HR Molimo da prije prve uporabe pažljivo pročitate priručnik „Sigurnosne upute” / BS Prije prve upotrebe pažljivo pročitaite knjžicu „Sigurnosne upute” / SR Pre prve upotrebe, pažljivo pročitaite "Bezbednosno i uputstvo za upotrebu" / RU Перед первым использованием внимательно прочитайте инструкцию «Меры безопасности и правила использования». / UK Перед першим використанням уважно прочитайте посібник «Правила техніки безпеки та рекомендації щодо використання» / CN 请在初次使用本产品前仔细阅读“安全及使用说明” / HK 第一次使用前，請仔細閱讀“安全使用說明”小冊子 / KO 제품을 처음 사용하기 전에 “안전 주의사항과 사용 방법”에 대한 안내 책자를 주의 깊게 읽으시기 바랍니다 / AR قبل استعمال المستعمل، بعناية، قبل الاستعمال للمرة الأولى / FI Lue huolellisesti turvallisuus- ja käyttöohjeet -esite ennen ensimmäistä käyttöä / NO Les nøye gjennom brosjyren «Sikkerhets- og bruksanvisning» før du bruker den / DA Læs omhyggeligt bogen «Sikkerheds- og brugsanvisninger» inden første brug / SU Läs noga igenom brosjyren «Säkerhets- och användningsinstruktioner» innan du använder den första gången / MY Sila baca buku arahan keselamatan tangan teliti sebelum penggunaan pertama



**1 EASY WASH FILTER** - FR Easy Wash filter / DE Easy Wash filter / NL Wasbaar filter / ES Filtro lavable / PT Filtro lavável / IT Filtro Easy Wash / EL Φίλτρο Easy Wash / TR Easy Wash filtre / CS Easy Wash filtr / SK Filter Easy Wash / HU Easy Wash szűrő / PL Filtr Easy Wash / LT Easy Wash filtr / LV Easy Wash filtrs / BG Миещ се филтър / RO Filtru lavabil / SL Enostavno pralen filter / HR Jednostavno perivi filter / BS Jednostavno održavanje filtera / SR Filter koji se jednostavno pere / RU Моющийся фильтр Easy Wash / UK Фільтр Easy Wash / CN 容易清洗过滤器 / HK 簡易清洗過濾芯 / KO 세척이 쉬운 필터 / AR فتر سهل الغسل / FA Easy Wash فیلتر / FI Easy Wash -suodatin / NO Lettvasker filter / DA Easy Wash-filter / SU Enkelt tvättfilter / MY Penapis mudah dicuci

**2 SEPARATOR** - FR Séparateur / DE Staub-Abscheider / NL Scheidingsteken / ES Separador / PT Separador / IT Separatore / EL Διαχωριστής / TR Ayırıcı / CS Oddělovač prachu / SK V závislosti od modelu / HU Szétválasztó / PL Separator / ET Eraldaja / LT Separatorius / LV Atdalītājs / BG Сепаратор / RO Separator / SL Ločevalnik / HR Separator / BS Separator / SR Separator / RU Сепаратор / UK Сепаратораторний фільтр / CN 分离器 / HK 分離器 / KO 분리기틀 / AR فاصل / FA جدا کننده / FI Erotin / NO Separator / DA Separator / SU Avskiljare / MY Pemisah

**3 DUST CONTAINER** - FR Bac à poussière / DE Staubbehälter / NL Stofreservoir / ES Depósito de suciedad / PT Depósito do pó / IT Contenitore della polvere / EL Δοχείο σκόνης / TR Toz haznesi / CS Nádoba na prach / SK Nádoba na prach / HU Poros tartály / PL Pojemnik na kurz / ET Tolmumahuti / LT Dulkių konteineris / LV Putekļu vertne / BG Контейнер за прах / RO Recipient de praf / SL Kontejner za prah / HR Spremnik prašine / BS Spremnik za prašinu / SR Posuda za prašinu / RU Контейнер для сбора пыли / UK Зконтейнер для пилу / CN 集尘箱 / HK 集塵箱 / KO 먼지통 / AR وعاء الغبار / FA ظرف گرد و غبار / FI Pölysäiliö / NO Stovbeholder / DA Stovbeholder / SU Dammbehållare / MY Bekas habuk

**4 REMOVABLE BATTERY** - FR Batterie amovible / DE Austauschbarer Akku / NL Verwisselbare batterij / ES Batería extraíble / PT Bateria Removível / IT Secondo i modelli / EL Αποσπώμενη μπαταρία / TR Çıkarılabilir batarya / CS Výměnitelná baterie / SK Vyberateľná batéria / HU Kivehető akkumulátor / PL Wymywalna bateria / ET Eemaldatav aku / LT Niujama baterija / LV Nopemams akumulators / BG Подмянна батерия / RO Bateria detaşabilă / SL Odstranljiva baterija / HR Odvojiva baterija / BS Odvojiva baterija / SR Demontazna baterija / RU В съединява батарея / UK З'єднаний акумулятор / CN 可替换式电池 / HK 可替換式電池 / KO 분리형 배터리 / AR باطارية قابلة للفصل / FA کرجه و کتاب / FI Irrottettava akku / NO Avtagbar batteri / DA Aftageligt batteri / SU Lösttagbar batteri / MY Bateri yang boleh ditanggalkan

**5 CHARGING BASE** - FR Base de charge / DE Ladestation / NL Oplaadstation / ES Base de carga / PT Base de carregamento / IT Base di ricarica / EL Βάση φόρτισης / TR Şarj istasyonu / CS Nabíjezí základna / SK Nabíjacia základňa / HU Töltőbázis / PL Baza ładowająca / ET Laadimisalus / LT Ikravimo bazė / LV Uzlādes bāze / BG Стойка за стена с възможност за зареждане / RO Bază de încărcare / SL Enota za polnjenje / HR Baza za punjenje / BS Baza za punjenje / SR Baza za punjenje / RU В зависимости от модели / UK док-станція / CN 充电插座 / HK 機化吸頭 / KO 충전 거치대 / AR قاعدة الشحن / FA پایه شارژ / FI Latausalusta / NO Ladebase / DA Opladningsbase / SU Laddningsbas / MY Asas pengecasan

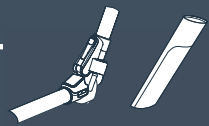
**6 SOFA BRUSH** - FR Brosse sofa / DE Polsterdüse / NL Meubelzuigmond / ES Cepillo para sofás / PT Escova para sofás / IT Spazzola divano / EL Βούρτσας για καναπέδες / TR Koltuk başlığı / CS Kartáč na pohovku / SK Keňa na pohovku / HU Kanapé kefe / PL Szczotka do kanap / ET Diivanihari / LT Sofos teptukas / LV Divāna birste / BG Четка за мебели / RO Perie canapea / SL Krtača za sedežne garniture / HR Četka za namještaj / BS Četka za namještaj / SR Četka za nameštaj / RU Щетка для мягкой мебели / UK Щітка для дивану / CN 沙发吸刷 / HK 機化吸刷 / KO 소파 브러시 / AR فرشاة الكنب / FA بوس مبل / FI Sohvaharja / NO Sofaborste / DA Sofaborste / SU Möbelborste / MY Berus sofa

**7 ANIMAL TURBO BRUSH** - FR Animal turbo brosse / DE Mini-Turbodüse / NL Turboborstel voor dierenharen / ES Cepillo animal turbo / PT Escova turbo animal / IT Mini turbo spazzola / EL Βούρτσας τούριπο για κατοικίδια / TR Evcil hayvan dostu turbo fırça / CS Turbo kartáč na zvířecí chlupy / SK Turbo keňa na zvieracie chlupy / HU Állati turbókefe / PL Turboszczotka Anima Turbo / ET Loomadete turbohari / LT Gyvūnijū turbo šepetys / LV Dzīvnieku turbo birste / BG Мини турбо четка, подходяща за косми от домашни любимци / RO Turbator Animal Turbo / SL Mini turbo krtača primerna tudi za živalsko dlako / HR Turbo četka / BS Turbo četka za dlake kućnih ljubimaca / SR Animal turbo četka / RU Щетка для владельцев домашних животных / UK Щітка Animal Turbo / CN 电动涡轮吸刷 / HK 電動渦輪吸刷 / KO 반려견용 터보 브러시 / AR فرشاة توريو الحيوانات / FA بوس حیوانات توریو / FI Eläintenkarvaturboharja / NO Turborborste for dyrehår / DA Turborborste til dyrehår / SU Turborborste för hundsjår / MY Berus turbo haiwan

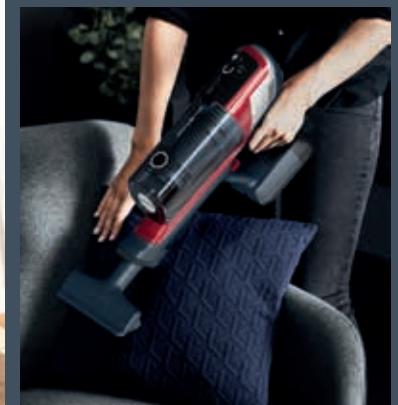
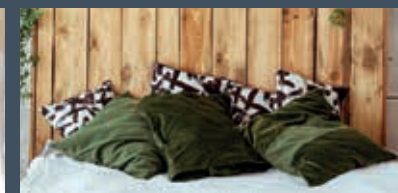
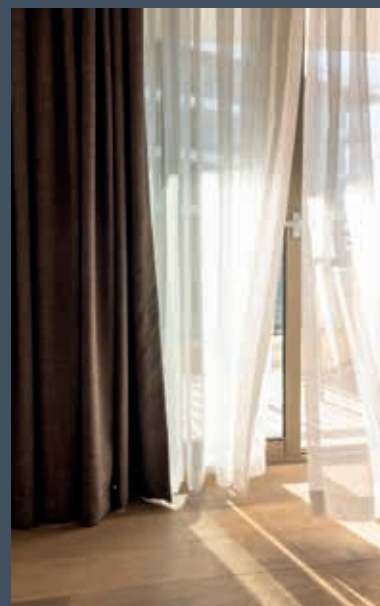
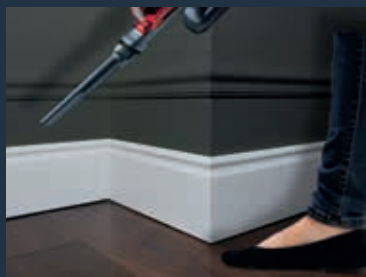
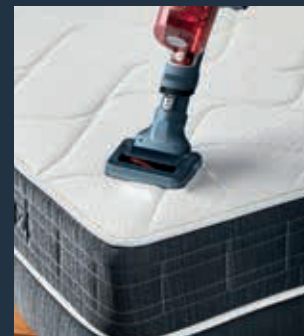
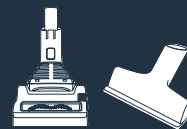
**8 CREVICE NOZZLE** - FR Accessoire fente / DE Fugendüse / NL Kierenzuigmond / ES Boquilla ranuras / PT Acessório para frestas e rodapés / IT Bocchetta lancia piatta / EL Ρύγχος / TR Dar uçlu başlık / CS Štěrbinová hubice / SK Štrbinová hubica / HU Réshúvóka / PL Szwaka szczelinowa / ET Paguotsik / LT Plyšio antgalis / LV Plaisas sprausla / BG Крайник за тесни пространства / RO Accesoriu pentru spații înguste / SL Ozek nastavek / HR Nastavak za utore / BS Nastavak za uske prostore / SR Nastavak za uske otvore / RU Щелевая насадка / UK Насадка для щілин / CN 窄缝吸嘴 / HK 縫隙吸嘴 / KO 틈새 노즐 / AR رأس المنافذ الضيقة / FA هدایت مناطق باریک / FI Rakosuutin / NO Fugemunnstykke / DA Sprækkeudse / FU Fogmunnstykke / MY Muncung celah



\* EN Depending on model / FR Selon modèle / DE Je nach Modell / NL Afhankelijk van het model / ES Según modelo / PT Consoante o modelo / IT Secondo i modelli / EL Ανάλογα με το μοντέλο / TR Modele göre / CS Podle modelu / SK V závislosti od modelu / HU Modelltől függően / PL W zależności od typu / ET Sõltuvalt mudelist / LT Pagal modelį / LV Atbilstoši modeļam / BG В зависимост от модела / RO Ovisno o modelu / SL Odvisno od modela / HR Ovisno o modelu / BS Ovisno o modelu / SR U zavisnosti od modela / RU В зависимости от модели / UK Залежно від моделі / CN 根据不同型号 / HK 根據型號 / KO 모델에 따라 다름 / AR حسب الموديل / FA بسته به مدل / FI Mallista riippuen / NO Avhengig av modell / DA Afhængig af model / SU Beroende på modell / MY Bergantung pada model



**FLEX**



\* EN Depending on model / FR Selon modèle / DE Je nach Modell / NL Afhankelijk van het model / ES Según modelo / PT Consoante o modelo / IT Secondo i modelli / EL Ανάλογα με το μοντέλο / TR Modele göre / CS Podle modelu / SK V závislosti od modelu / HU Modelltől függően / PL W zależności od typu / ET Sõltuvalt mudelist / LT Pagal modelį / LV Atbilstoši modelim / BG В зависимост от модела / RO Ovisno o modelu / SL Odvisno od modela / HR Ovisno o modelu

/ BS Ovisno o modelu / SR U zavisnosti od modela / RU В зависимости от модели / UK Залежно від моделі / CN 根据不同型号 / HK 根據型號 / KO 모델에 따라 다름 / AR حسب الموديل / FA بسته به مدل / FI Mallista riippuen / NO Avhengig av modell / DA Afhængig af model / SU Beroende på modell / MY Bergantung pada model



CLICK






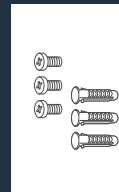
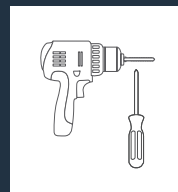
CLICK



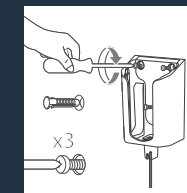
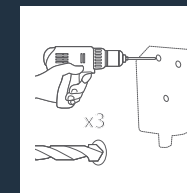
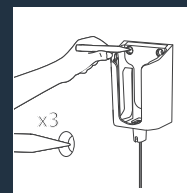
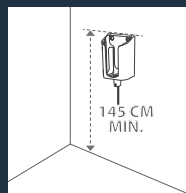
CLICK



	<p> ON</p> <p><b>UP TO 45 min</b></p>
	<p><b>UP TO 27 min</b></p>



\* **EN Not included** / **FR Non inclus** / **DE Nicht im Lieferumfang enthalten** / **NL Niet inbegrepen** / **ES No incluidos** / **PT Nao incluidos** / **IT Non incluso** / **TR Dahil değil** / **CS Není součástí balení** / **SK Nezahrnute** / **HU Nem tartozék** / **PL Nie zawiera** / **ET Valja arvatud** / **LT Nėra įtraukta** / **LV Nav ietverts** / **BG Не са включени** / **RO Neinclus** / **SL Ni vključeno** / **HR Nisu uključeni** / **BS Nije uključeno** / **SR Nije uključeno** / **RU Не включено** / **EL Δεν περιλαμβάνονται** / **UK Не включено** / **CN 不包括** / **HK 不包舍** / **KO 포함되지않음** / **AR غير مرفقة** / **FA شامل نمی شود** / **FI Ei sisally** / **NO ikke inkludert** / **DA ikke inkluderet** / **SU ingar ej** / **MY Tidak termasuk**

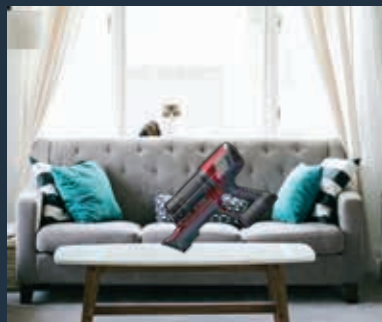
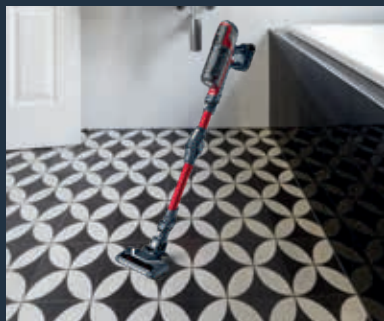




CONTROL DISPLAY

**EN** When the picto flashes clean your filter / **FR** Lorsque le voyant s'allume nettoyer le filtre de l'appareil / **DE** Wenn das Symbol leuchtet, reinigen Sie den Filter / **NL** Als het icoon knippert, maak dan het filter schoon / **ES** Cuando el icono parpadee, limpia el filtro / **PT** Quando o pictograma ficar intermitente, limpe o filtro / **IT** Quando il simbolo lampeggia, pulire il filtro / **TR** PICTO düğmesi yanıp söndüğünde filtreyi temizleyin / **CS** Pokud začne ikonka blikat, vyčistěte filtr / **SK** Keď bliká piktogram, vyčistite filter / **HU** Ha a(z) picto villogni kezd, tisztítsa ki a szűrőt / **PL** Gdy ikona się zaświeci, wyczyść filtr / **ET** Kui ikoon hakkab vilkuma, puhastage filter / **LT** Sumirksėjus piktogramai, išvalykite filtrą / **LV** Kad mirgo piktogramma, iztīriet filtru / **BG** Почистете филтъра, когато пиктограмата мига / **RO** Curățați filtrul când pictograma semnalizează intermitent / **SL** Ko začne utripati piktogram, očistite filter / **HR** Kad piktogram treperi, očistite filter / **BS** Kad piktogram treperi, očistite filter / **SR** Kad piktogram treperi, očistite filter / **RU** Если мигает этот значок, это означает, что нужно очистить фильтр / **EL** Όταν η ένδειξη αναβοσβήνει, καθαρίστε το φίλτρο / **UK** Коли пиктограма блимає, потрібно очистити фільтр / **CN** 图标闪烁时, 请清洁滤芯 / **HK** 圖示閃爍時, 請清潔濾網 / **KO** 픽토그램이 깜박이면 필터를 청소하십시오 / **AR** وقتی نماد چشمک زد فیلتر را تعویض کنید / **FA** وقتی نماد چشمک زد فیلتر را تعویض کنید / **FI** Kun kuvake vilkkuu, puhdista suodatin / **NO** Rengjør filteret når bildet blinker / **DA** Når blinker, skal du rengøre filteret / **SU** När piktogrammet blinkar ska du rengöra filtret / **MY** Apabila piktogram berkelip, bersihkan penapis

Eco

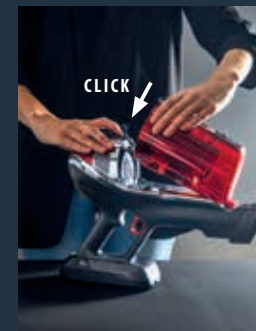
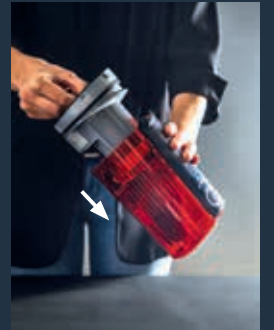
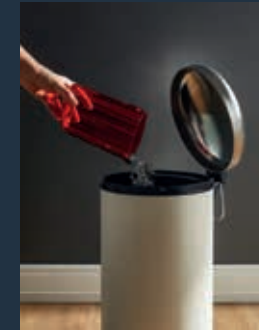
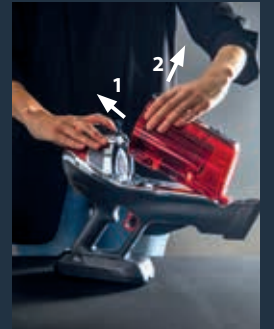
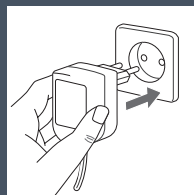
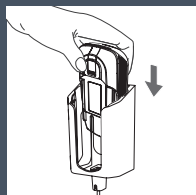
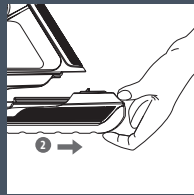
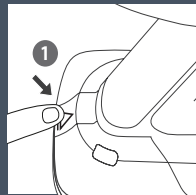
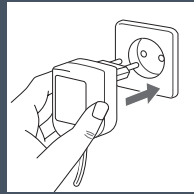
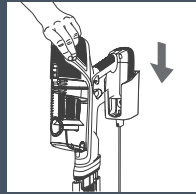
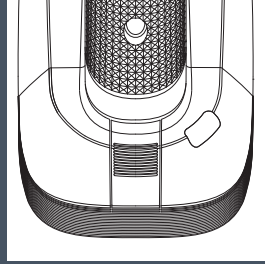
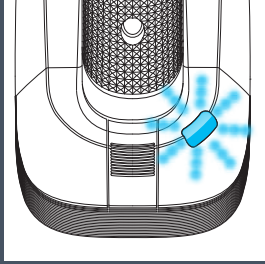


ON / OFF



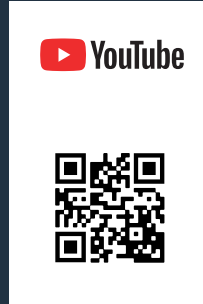
BOOST



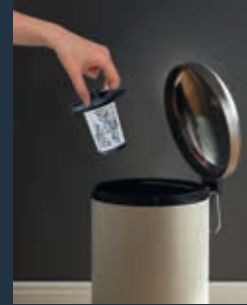




**1X/WEEK\*** – \*FR Semaine - DE Woche - IT Settimana - ES Semana - RU Неделя - PL Tydzień - NL Week - PT Semana - EL Εβδομάδα - TR Hafta - CS Týden - SK Týždeň - HU Hét - ET Nädal - SLV Avaitë - LT Nedėla - BG Седмица - RO Săptămână - SL Teden - HR Tjedan - BS Sedmica - SR Nedelja - UK Тиждень - CN 星期 - HK 星期 - KR 주 - AR أسبوع / FA هفته - FI Viikko - NO Uke - DA Uge - SU Vecka - MY Minggu



**1X/MONTH\*** – \*FR Mois - DE Monat - IT Mese - ES Mes - RU Месяц - PL Miesiąc - NL Maand - PT Mês - EL Μήνας - TR Ay - CS Měsíc - SK Mesiac - HU Hónap - ET Kuu - SL Mēnuo - LT Mėnesis - BG Месец - RO Lună - SL Mesec - HR Mjesec - BS Mjesec - SR Mesec - UK Місяць - CN 月 - HK 月 - KR 월 - AR شهر / FA ماه - FI Kuukausi - NO Måned - DA Måned - SU Månad - MY Bulan



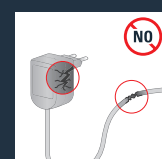
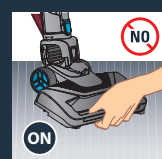
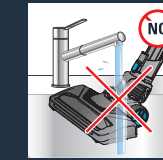
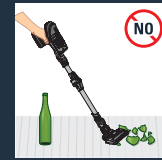
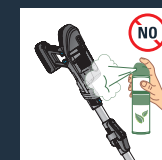
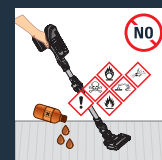
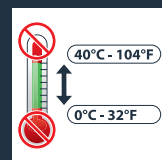
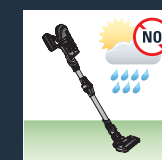
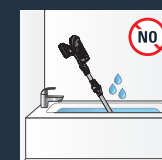
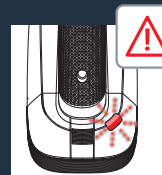
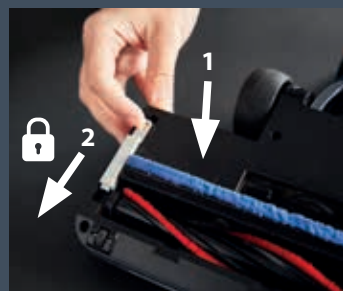
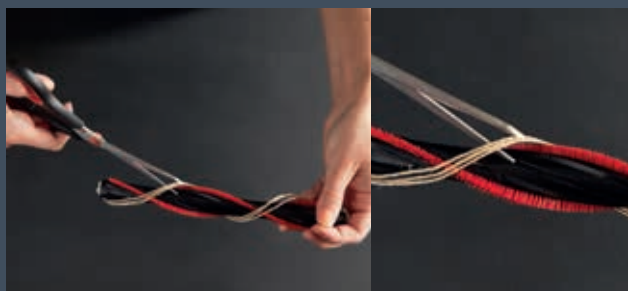
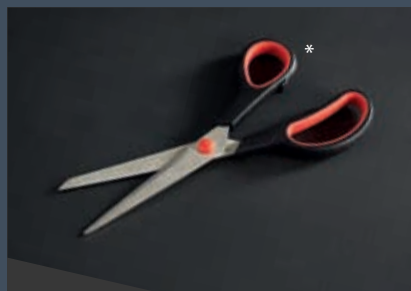
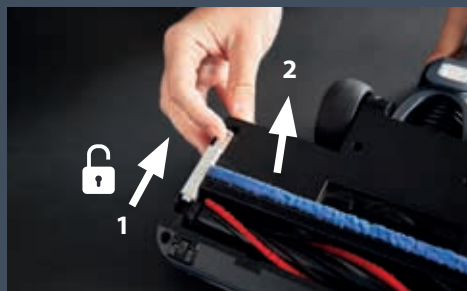
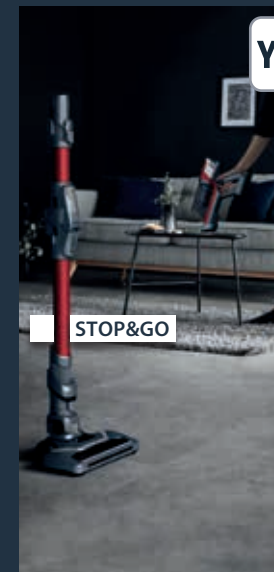
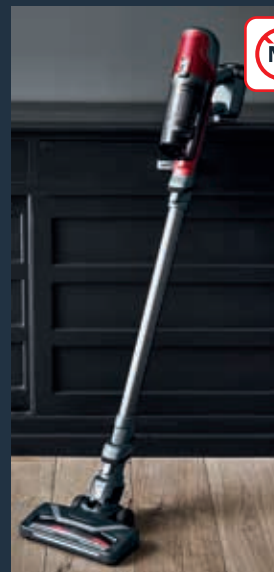
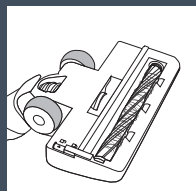
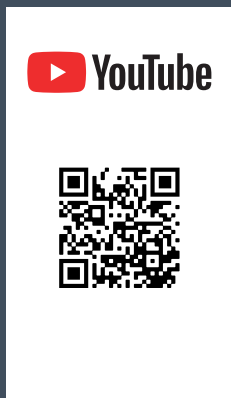
**2X/YEAR\*** – \*FR An - DE Jahr - IT Anni - ES Año - RU Год - PL Rok - NL Jaar - PT Ano - EL Έτος - TR Yıl - CS Rok - SK Rok - HU Év - ET Év - LT Metai - LV Gads - BG Година - RO An - SL leto - HR Godina - BS Godina - SR Godina - UK Рік - CN 年 - HK 年 - KR 년 - AR سنة / FA سال - FI Vuosi - NO År - DA År - SU År - MY Tahun



**EN Always push the reset button after washing your filter / FR Appuyer sur le bouton reset après chaque lavage du filtre / DE Drücken Sie immer die Reset-Taste, nachdem Sie den Filter gereinigt haben / NL Druk altijd op de resetknop na het schoonmaken van het filter / ES Pulsa siempre el botón de reinicio después de lavar el filtro / PT Prima sempre o botão Reset depois de lavar o filtro / IT Premere sempre il pulsante RESET dopo aver lavato il filtro / TR Filtreyi yıkadıktan sonra her zaman "Reset" düğmesine basın / CS Při vkládání vycištěného filtru vždy stiskněte tlačítko Reset / SK Po čistení filtra vždy stlačte tlačidlo reset / HU A szűrő kimosása után mindig nyomja meg a visszaállítás gombot / PL Po wyczyszczeniu filtra zawsze nacisnąć przycisk Reset / ET Pärast filtri pesemist vajutage alati lähtestamisnuppu / LT Visada paspauskite mygtuką „RESET“ išplovę filtrą / LV Pēc filtra izmazgāšanas vienmēr nospiediet atiestatīšanas pogu / BG Винаги натискайте бутона reset след измиване на филтъра / RO Apăsați întotdeauna butonul de resetare după ce ați spălat filtrul / SL Po čiščenju filtra vedno pritisnite gumb reset / HR Nakon pranja filtera uvijek pritisnite tipku za ponovno postavljanje / BS Nakon pranja filtera obavezno pritisnite tipku za ponovno postavljanje / SR Posle pranja filtera obavezno pritisnite taster za resetovanje / RU Всегда нажимайте кнопку Reset после промывания фильтра / EL Φροντίστε πάντα να πατάτε το κομμάτι RESET μετά το πλύσιμο του φίλτρου / UK Завжди натискайте кнопку скидання RESET після промивання фільтра / CN 每次清洁滤芯后，请按“RESET”按钮 / HK 清洗濾網後請務必按下 RESET 按鈕 / KO 필터를 세척한 후에는 항상 Reset 버튼을 누르십시오 / AR بعد غسل الفلتر "reset" اضغط دائما على الزر / FA همیشه پس از شستن فیلتر دکمه Reset را فشار دهید / FI Paina nollauspainiketta aina, kun olet pessyt suodattimen / NO Trykk alltid på tilbakestillingsknappen etter å ha vasket filteret / DA Tryk altid på nulstillingsknappen, når du har vasket filteret / SU Se till att alltid trycka på reset-knappen efter att du har tvättat av filtret / MY Sentiasa tekan butang reset selepas mencuci penapis**

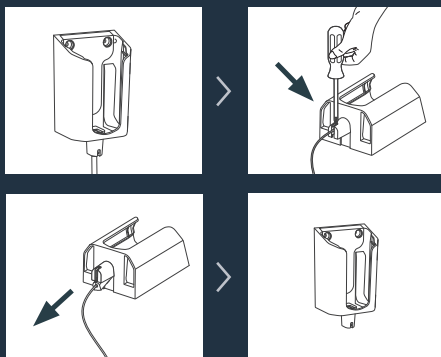
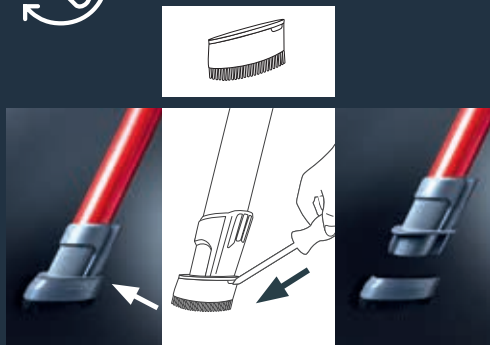


**1X / WEEK\*** - \* FR Semaine - DE Woche - IT Settimana - ES Semana - RU Неделя - PL Tydzień - NL Week - PT Semana - EL Εβδομάδα - TR Hafta - CS Týden - SK Týždeň - HU Hét - ET Nädal - SLV Avaitë - LT Nedėla - BG Седмица - RO Săptămână - SL Teden - HR Tjedan - BS Sedmica - SR Nedelja - UK Тиждень - CN 星期 - HK 星期 - KR 주 - AR أسبوع / هفته - FI Viikko - NO Uke - DA Uge - SU Vecka - MY Minggu



\* **EN Not included** / FR Non inclus / DE Nicht im Lieferumfang enthalten / NL Niet inbegrepen / ES No incluidos / PT Nao incluidos / IT Non incluso / TR Dahil değil / CS Není součástí balení / SK Nezahrnuté / HU Nem tartozék / PL Nie zawiera / ET Valja arvatud / LT Nėra įtraukta / LV Nav ietverts / BG Не са включени / RO Neinclus / SL Ni vključeno / HR Nisu uključeni / BS Nije uključeno / SR Nije uključeno / RU Не включено / EL Δεν περιλαμβάνονται / UK Не включено / CN 不包括 / HK 不包括 / KO 포함되지않음 / AR غير مرفقة / FA شامل نمی شود / FI Ei sisally / NO ikke inkludert / DA ikke inkluderet / SU ingar ej - MY Tidak termasuk





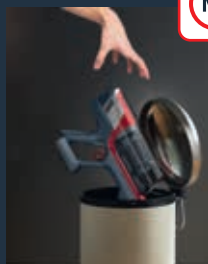
## 10 YEARS REPARABILITY



FR 10 ans de réparabilité  
 DE 10 Jahre Reparierbarkeit  
 IT Garanzia 10 anni  
 ES 10 años de reparabilidad  
 RU Возможность ремонта 10 лет  
 PL 10 lat naprawialności  
 NL 10 jaar repareerbaarheid  
 PT 10 anos de reparabilidade  
 EL Επισκευάσιμο για 10 χρόνια  
 FI korjattavissa 10 vuotta  
 NO 10 års reparerbarhet  
 DA 10 år reparation

SU 10 års reparationsansvar  
 MY 10 tahun boleh diperbaiki  
 TR 10 yıl onarılabilirlik  
 CS Opravitelnost 10 let  
 SK Opravitelnost 10 rokov  
 HU 10 év elkészíthetősége  
 ET 10 aasta valmisõime  
 LV 10 gadu sagatavošana  
 LT 10 metų paruošamumas  
 BG 10 години сервисна поддръжка  
 RO 10 reparabilitate

SL popravljivo 10 let  
 HR 10 Godina popravljivosti  
 BS 10 godina popravljivosti  
 SR Može se popravljati u periodu od 10 godina  
 UK Придатність для ремонту 10 років  
 CN 10年可維修支援  
 HK 10年維修支援  
 KR 10년간 수리 가  
 AR قابل للإصلاح لمدة عشر سنوات  
 FA قابلیت آماده سازی 10 ساله



YES



## FOR MORE INFORMATION

FR Pour plus d'informations / DE Weitere Informationen / NL Voor meer informatie / ES Para más información / PT Para mais informações / IT Per ulteriori informazioni / EL Για περισσότερες πληροφορίες / TR Daha fazla bilgi için / CS Více informací naleznete zde / SK Pre viac informácií / HU További információk / PL Więcej informacji można znaleźć / ET Lisateave / LT Norėdami daugiau informacijos / LV Vairāk informācijas / BG За повече информация / RO Pentru informații suplimentare / SL Več informacij / HR Za više informacija / BS Za više informacija / SR Za više informacija / RU Для получения дополнительной информации / UK Для отримання докладніших відомостей / CN 获取更多信息 / HK 更多信息 / KO 더 자세한 정보는 아래 웹사이트에서 확인하실 수 있습니다 / AR للمزيد من المعلومات / FA کسب اطلاعات بیهشت / FI Lisätietoja / NO For mer informasjon / DA For mere information / SU För mer information / MY Untuk maklumat selanjutnya

[www.rowenta.com](http://www.rowenta.com)

[www.tefal.com](http://www.tefal.com)

[www.obhnordica.se](http://www.obhnordica.se)

2220004866/01 - 31/21