



FILTRES POUR MASQUE ANTIPOLLUTION

FILTERS FOR POLLUTION MASK



INSTRUCTIONS
MODE D'EMPLOI

- UMFILTERS -

NOS REMERCIEMENTS

Félicitations pour votre achat et merci pour la confiance que vous accordez à T'nB. Nos produits sont conformes aux réglementations et aux normes en vigueur. Nous vous conseillons avant l'utilisation de cet appareil de lire attentivement les instructions et les consignes de sécurité et de conserver ce manuel.

CONSIGNES DE SECURITE IMPORTANTES

- Ne pas utiliser le produit si la concentration en oxygène est inférieure à 17%, il y aurait un risque de blessure, voire un risque vital.
- Ce produit n'est pas un masque à oxygène, ne pas utiliser en cas d'incendie
- Ne pas utiliser en espace confiné, en cas de mauvaise ventilation, ou en présence de gaz.
- Ce produit n'est pas conçu pour être utilisé par des personnes, y compris les enfants, dont les capacités physiques, sensorielles ou mentales sont réduites, ou des personnes dénuées d'expérience ou de connaissance, sauf si elles ont pu bénéficier, par l'intermédiaire d'une personne responsable de leur sécurité, d'une surveillance ou d'instructions préalables concernant l'utilisation du produit.
- Conservez le produit hors de portée des enfants
- N'utilisez pas le produit s'il a subi des dommages
- Ne démontez pas le produit et n'essayez pas de le réparer vous-même
- Le fabricant décline toute responsabilité en cas de dégâts matériels ou dommages (physiques ou moraux) dus à une mauvaise utilisation et/ou au non-respect des consignes de sécurité
- Aucune garantie ne pourra être appliquée en cas de mauvaise utilisation

MODE D'EMPLOI

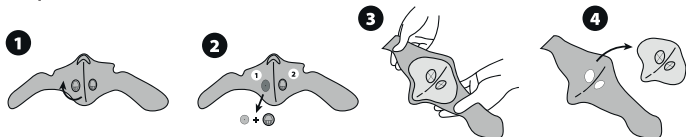
Conditions d'utilisation

Ce masque est conçu pour un usage privé, en vue de se protéger contre des conditions atmosphériques non extrêmes. Ce masque convient pour tous les types de sports extérieurs : Cyclisme, VTT, Equitation, Ski, Course à pied, Escalade, afin de filtrer et de protéger l'utilisateur contre les poussières, les gaz d'échappement, les émissions industrielles.

Instructions d'utilisation

Afin que le masque soit efficace, il doit former un joint hermétique autour du nez et de la bouche, afin que l'air passe bien par le filtre. La barbe, l'interposition de cheveux ou de branches de lunettes doit être évitée.

Le masque est constitué avec des matériaux dont la texture permet un ajustement facile afin de convenir à différentes formes de visages.

Remplacement du filtre :

**Utiliser ces filtres uniquement avec le masque Urban Moov T'nB.
Les filtres doivent être changés tous les 1 à 2 mois en fonction de l'utilisation.**

Stockage

Stocker le masque dans un endroit propre, à l'abri de l'humidité.
Ne pas exposer le masque à des températures >50°C

Caractéristiques :**Demi-masque filtrant****Classe FFP2R :**

- FFP2 = Pourcentage de filtration d'aérosols : 94 % au minimum / Pourcentage de fuite vers l'intérieur : 8 % au maximum.
- R = Réutilisable

Composition du filtre : 100% Cotton + charbon actif

Taille unique

BESOIN D'AIDE ?

Soucieux de la satisfaction de nos clients, vous avez la possibilité de nous contacter sur info@t-nb.com. Entretien, dépannage, informations diverses sur ce produit, consultez notre site Internet : www.t-nb.com.

OUR THANKS

Congratulations on your purchase and thank you for your trust and confidence in T'nB. Our products comply with the regulations and standards in force. Before using this device, we recommend that you read the instructions and safety guidelines carefully and keep this manual for future reference.

IMPORTANT SAFETY GUIDELINES

- The power supply of your device must match the initially designed original specifications.
- Never use your device under water or in places that are too damp.
- Do not place flammable objects, explosive substances or dangerous objects near your device.
- Use and store your device in an environment where the temperature is between -10 °C and 60 °C.
- Keep your device out of the reach of children.
- Do not disassemble your device or try to repair it yourself.
- Do not use your device if it has been subjected to impact or is damaged.
- To avoid the risk of electrocution, unplug your device from the main power supply and from any device before cleaning it or if you are not using it.
- T'nB declines any liability in case of misuse of the product or use with a device with incompatible electrical characteristics.
- It is recommended to protect the battery when not in use to avoid damage from a fall.
- Keep the safety cover securely closed to prevent water from entering the system and the internal parts of the product.
- Do not use abrasives to clean the device.
- Do not leave the device near sharp objects that could scratch or damage it.

MODE D'EMPLOI

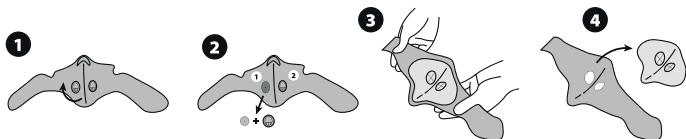
Conditions of use

This mask is designed for personal use, to protect against non-extreme weather conditions. This mask is suitable for all types of outdoor sports: Cycling, mountain biking, horse riding, skiing, running, climbing, in order to filter and protect the user from dust, exhaust gases, industrial emissions.

Operating instructions

For the mask to be effective, it must form a hermetic seal around the nose and mouth, so that the air passes through the filter. A beard, interposition of hair or eyeglass frames must be avoided.

The texture of the mask is made of materials that allow an easy fit to suit different face shapes.

Filter replacement:

**Use these filters only with the Urban Moov T'nB mask.
1 to 2 months depending on use. Use only T'nB Urban Moov filters.**

Storage

Store the mask in a clean and dry place.
Do not expose the mask to temperatures > 50°C

Characteristics:**Half mask filter****FFP2R class:**

- FFP2 = Aerosols filtration percentage: 94 % at least/Leak percentage to the outside: 8 % maximum.
- R = Reusable

Filter composition: 100% Cotton + activated carbon

One size fits all

NEED HELP?

Concerned about the satisfaction of our customers, you can contact us at info@t-nb.com.
Maintenance, troubleshooting, miscellaneous information about this product, please visit our website: www.t-nb.com

NUESTRO AGRADECIMIENTO

Enhorabuena por su compra y gracias por la confianza depositada en T'nB. Nuestros productos cumplen los reglamentos y las normativas vigentes. Le recomendamos que lea atentamente las instrucciones y consignas de seguridad antes de utilizar este dispositivo, y que conserve el presente manual.

CONSIGNAS DE SEGURIDAD IMPORTANTES

- La alimentación de su dispositivo debe corresponderse con las características originales inicialmente previstas.
- No utilice nunca su dispositivo bajo la lluvia o en lugares demasiado húmedos.
- No coloque ningún objeto inflamable, sustancia explosiva u objeto peligroso cerca de su dispositivo.
- Utilice y conserve su dispositivo únicamente en entornos con temperaturas comprendidas entre -10 °C y 60 °C.
- Conserve su dispositivo fuera del alcance de los niños.
- No desmonte su dispositivo y no intente repararlo por su cuenta.
- No utilice su dispositivo en caso de que este haya recibido un impacto o haya sufrido daños.
- Para evitar cualquier riesgo de electrocución, desenchufe su dispositivo de la alimentación principal y de cualquier otro dispositivo antes de limpiarlo o cuando no lo esté utilizando.
- T'nB rechaza cualquier responsabilidad en caso de mala utilización del producto o de uso con un aparato de características eléctricas no compatibles.
- Se recomienda proteger la batería cuando no la esté utilizando para evitar daños debidos a caídas.
- Mantenga la tapa de seguridad bien cerrada para impedir la infiltración de agua en el circuito y las partes internas del producto.
- No utilice productos abrasivos para limpiar el dispositivo.
- No deje el dispositivo cerca de objetos afilados, ya que podrían rayarla o deteriorarla.

MODO DE EMPLEO

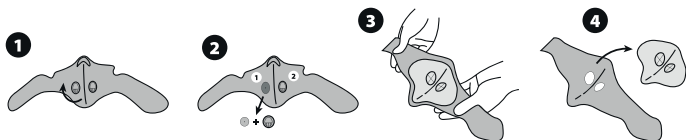
Condiciones de uso

Esta mascarilla está diseñada para un uso privado y para protegerse de las condiciones atmosféricas no extremas. Esta mascarilla es apta para todo tipo de deporte de exterior: ciclismo, bicicleta de montaña, equitación, esquí, running, escalada, etc. Protege al usuario y filtra el aire para impedir el paso de polvo, gases de los tubos de escape, emisiones industriales.

Instrucciones de uso

Para que la mascarilla sea eficaz, debe adaptarse alrededor de la boca y quedar un sellado hermético para que el aire atraviese el filtro. Se deben retirar la barba, los pelos o las patillas de gafas.

La mascarilla está fabricada con materiales cuya textura permite un ajuste fácil y se adapte a los distintos tipos de cara.

Sustitución del filtro:

**Utilizar estos filtros únicamente con la mascarilla Urban Moov T'nB.
Los filtros deben sustituirse cada 1 o 2 meses, en función del uso.**

Conservación

Conservar la mascarilla en un lugar limpio y sin humedad.
No exponer la mascarilla a temperaturas >50 °C.

Características:

Semimascarilla filtrante

Clase FFP2R:

- FFP2 = porcentaje de filtración de aerosoles: 94 % mínimo / porcentaje de fuga hacia el interior: 8 % máximo.
- R = reutilizable

Composición: neopreno + licra

Talla única

¿NECESITA AYUDA?

En T-nb nos preocupamos por la satisfacción de nuestros clientes. Por ello, puede contactar con nosotros escribiendo a info@t-nb.com. Para cuestiones relativas al mantenimiento, reparación u otro tipo de información, consulte nuestra página web: www.t-nb.com.

OS NOSSOS AGRADECIMENTOS

Parabéns pela sua compra e obrigado pela confiança depositada na T'nB. Os nossos produtos estão em conformidade com os regulamentos e as normas em vigor. Antes de usar este aparelho, aconselhamos a que leia atentamente as instruções e as indicações de segurança e que guarde este manual.

INDICAÇÕES DE SEGURANÇA IMPORTANTES

- A alimentação do seu dispositivo deve coincidir com as características originais inicialmente previstas.
- Nunca utilize o seu dispositivo em água ou em lugares molhados.
- Não colocar um objeto inflamável, substância explosiva ou objeto perigoso perto do seu dispositivo
- Utilize e guarde o seu dispositivo apenas num ambiente onde a temperatura esteja entre -10°C e 60°C.
- Mantenha o seu aparelho fora do alcance das crianças.
- Não desmonte o seu dispositivo e não tente repará-lo por conta própria.
- Não utilize o seu dispositivo se ele tiver sido sujeito a um choque ou danos.
- Para evitar o risco de choque elétrico, desligue o seu dispositivo da corrente elétrica e de todos os dispositivos antes de o limpar ou se não o for utilizar.
- A T'nB não se responsabiliza pelo uso indevido do produto ou pelo uso com um dispositivo com características elétricas não compatíveis.
- Recomenda-se proteger a bateria quando não estiver a ser usada para evitar danos devido a uma queda.
- Mantenha o obturador de segurança bem fechado para evitar a infiltração de água no circuito e nas partes internas do produto.
- Não utilize produtos abrasivos para limpar o dispositivo
- Não deixe o dispositivo perto de objetos pontiagudos que o possam riscar ou danificar

MODO DE UTILIZAÇÃO

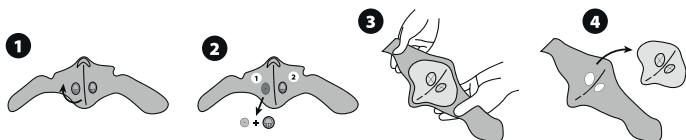
Condições de utilização

Esta máscara foi concebida para utilização privada, para proteção contra condições atmosféricas não extremas. Esta máscara é adequada para todos os tipos de desportos ao ar livre: Ciclismo, bicicleta de montanha, equitação, ski, corrida, escalada, para filtrar e proteger o utilizador contra pó, emissões de escape, emissões industriais.

Instruções de uso

Para que a máscara seja eficaz, ela deve formar uma vedação hermética à volta do nariz e da boca, para que o ar passe através do filtro. A barba, a interposição de cabelos ou as hastes dos óculos devem ser evitadas.

A máscara é feita de materiais cuja textura permite um ajuste fácil para se adequar a diferentes formatos de rosto.

Substituição do filtro:

Usar estes filtros apenas com a máscara Urban Moov da T'nB.
Os filtros devem ser substituídos a cada 1 ou 2 meses, em função da utilização.

Armazenamento

Guardar a máscara num local limpo, sem humidade.
 Não expor a máscara a temperaturas > 50°C

Caraterísticas:

Meia máscara com filtro

Classe FFP2R:

- FFP2 = Percentagem de filtragem de aerossóis: 94% no mínimo / Percentagem de fugas para o interior: 8% no máximo.
- R = Reutilizável

Composição do filtro: 100% algodão + carvão ativo

Tamanho único

PRECISA DE AJUDA?

Conscientes da satisfação dos nossos clientes, colocamo-nos ao seu dispor através do email info@t-nb.com. Para obter dados sobre manutenção, reparação, e diversas outras informações sobre este produto, visite o nosso site em: www.t-nb.com.

RINGRAZIAMENTI

Congratulazioni per l'acquisto e grazie per la fiducia che avete riposto in T'nB. I nostri prodotti sono conformi agli ordinamenti e alle norme vigenti. Consigliamo prima di utilizzare il dispositivo di leggere attentamente le istruzioni e le indicazioni di sicurezza, così come consigliamo di conservare questo manuale.

IMPORTANTI ISTRUZIONI DI SUREZZA

- L'alimentazione del dispositivo deve corrispondere alle caratteristiche d'origine previste inizialmente.
- Non utilizzare mai il dispositivo sott'acqua o in luoghi troppo umidi.
- Non collocare oggetti infiammabili, sostanze esplosive o oggetti pericolosi vicino al dispositivo.
- Utilizzare/conservare il dispositivo solo in un ambiente dove la temperatura è tra i -10°C e i 60°C.
- Conservare il dispositivo fuori dalla portata dei bambini.
- Non smontare il dispositivo e non provare a ripararlo da soli.
- Non utilizzare il dispositivo se ha subito urti o è stato danneggiato.
- Per evitare rischi di folgorazione, scollegare il dispositivo dall'alimentazione principale e di qualsiasi dispositivo prima di pulirlo o se non lo utilizzate.
- T'nB declina qualsiasi responsabilità in caso di utilizzo inappropriato del prodotto o di utilizzo con un dispositivo dalle caratteristiche non compatibili.
- Si consiglia di proteggere la batteria quando non lo si utilizza per evitare danni dovuti a cadute.
- Tenere la valvola di sicurezza ben chiusa per impedire l'infiltrazione d'acqua nel circuito e le parti interne del prodotto.
- Non utilizzare prodotti abrasivi per pulire il dispositivo
- Non lasciare il dispositivo vicino ad oggetti affilati potrebbero colpirlo o danneggiarlo.

MODALITÀ D'USO

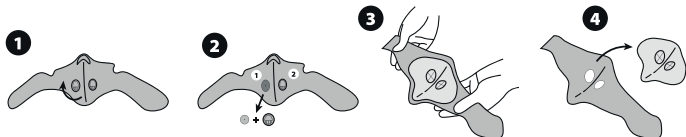
Condizioni d'uso

Questa maschera è ideata per uso privato, per proteggere da condizioni atmosferiche non estreme. La maschera è adatta a qualsiasi tipo di sport all'aperto: ciclismo, mountain-bike, equitazione, sci, corsa, scalata, per filtrare e proteggere l'utente dalle polveri, gas di scappamento, emissioni industriali.

Istruzioni d'uso

Affinché la mascherina abbia efficacia, deve fermare ermeticamente la zona intorno al naso e alla bocca, così che l'aria passi attraverso il filtro. Barba, capelli o stanghette degli occhiali non si devono interporre.

La mascherina è composta da materiali la cui texture permetta di adattarsi facilmente a diverse forme di viso.

Sostituzione filtro:

Utilizzare questi filtri solo con la maschera Urban Moov T'nB.
I filtri devono essere cambiati ogni 1 o 2 mesi a seconda dell'uso.

Stoccaggio

Tenere la maschera in un luogo pulito, al riparo da umidità.
 Non esporre la maschera a temperature >50°C

Caratteristiche:

Semi-maschera filtrante

Classe FFP2R:

- FFP2 = Percentuale di filtraggio aerosol: 94% al minimo / Percentuale di perdita verso l'interno: 8 % al massimo.
- R = Riutilizzabile

Composizione del filtro: 100% cotone + carbone attivo

Taglia unica

OCCORRE AIUTO?

Ci teniamo affinché i nostri clienti siano soddisfatti, potete contattarci a info@t-nb.com. Per manutenzione, risoluzione problemi del dispositivo, info varie sul prodotto, consultare il nostro sito Internet: www.t-nb.com.

Wir gratulieren Ihnen zu diesem Kauf und danken Ihnen für Ihr Vertrauen in T'nB. Unsere Artikel entsprechen den geltenden Normen und Bestimmungen. Vor Nutzung dieses Gerätes empfehlen wir Ihnen, die Bedienungsanleitung und Sicherheitshinweise aufmerksam durchzulesen und diese Anleitung aufzubewahren.

WICHTIGE WARNHINWEISE

- Die Stromversorgung Ihres Gerätes muss den ursprünglich geplanten Eigenschaften entsprechen.
- Ihr Gerät nie unter Wasser oder an zu feuchten Orten benutzen.
- Stellen Sie keine brennbaren, explosiven oder gefährlichen Gegenstände in die Nähe Ihres Gerätes.
- Ihr Gerät nur in einer Umgebung benutzen/aufbewahren, wo die Temperatur zwischen -10°C und 60°C ist.
- Ihr Gerät außerhalb der Reichweite von Kindern aufbewahren.
- Ihr Gerät nicht auseinandernehmen und nicht versuchen, es selbst zu reparieren.
- Benutzen Sie Ihr Gerät nicht, wenn es angeschlagen oder beschädigt wurde.
- Um die Gefahr eines Stromschlags zu vermeiden, ziehen Sie vor der Reinigung oder bei Nichtgebrauch den Netzstecker.
- T'nB lehnt jede Verantwortung im Falle eines Missbrauchs des Produkts oder der Verwendung mit einem Gerät mit nicht kompatiblen elektrischen Eigenschaften ab.
- Es ist ratsam, die Batterie bei Nichtgebrauch zu schützen, um Schäden durch einen Sturz zu vermeiden.
- Halten Sie den Sicherheitshahn dicht geschlossen, um das Eindringen von Wasser in den Kreislauf und die inneren Teile des Produkts zu verhindern.
- Verwenden Sie keine Scheuermittel zur Reinigung des Geräts. Lassen Sie das Gerät nicht in der Nähe von scharfen Gegenständen, da diese es zerkratzen oder beschädigen können.

GEBRAUCHSANLEITUNG

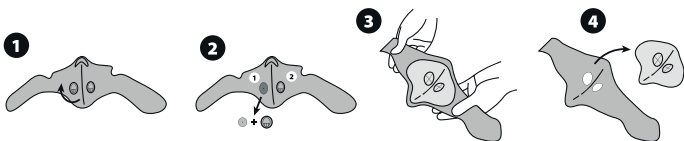
Nutzungsbedingungen

Diese Maske ist für den privaten Gebrauch entwickelt, um vor nicht extremen Wetterbedingungen zu schützen. Diese Maske ist für alle Arten von Outdoor-Sportarten geeignet: Radfahren, Mountainbike Fahren, Reiten, Skifahren, Laufen, Klettern, um die Luft zu filtern und den Benutzer vor Staub, Abgasen, Industrieemissionen. Bart, Zwischenräume von Haaren oder Brillenbügeln sollten vermieden werden.

Anwendungshinweise

Damit die Maske wirksam ist, müssen Nase und Mund hermetisch abgedichtet werden, damit die Luft durch den Filter strömt.

Die Maske besteht aus Materialien, deren Textur eine einfache Anpassung an verschiedene Gesichtsformen ermöglicht.

Austausch des Filters:

**Verwenden Sie diese Filter nur mit der Urban Moov T'nB Maske.
Die Filter sollten je nach Verwendung alle 1-2 Monate gewechselt werden.**

Lagerung

Bewahren Sie die Maske an einem sauberen, trockenen Ort auf.
Setzen Sie die Maske keinen Temperaturen >50°C aus.

Eigenschaften:**Filternde Halbmaske****Klasse FFP2R:**

- FFP2 = Prozentsatz der Aerosolfiltration: minimal 94 % / Prozentsatz der Leckage nach innen: maximal 8 %.
- R = Wiederverwendbar

Zusammensetzung des Filters: 100 % Baumwolle + Aktivkohle

Einheitsgröße**BRAUCHEN SIE HILFE?**

Wir sind um die Zufriedenheit unserer Kunden bemüht und Sie haben die Möglichkeit, uns unter info@t-nb.com zu kontaktieren. Wartung, Fehlerbehebung, verschiedene Informationen zu diesem Produkt, siehe unsere Website: www.t-nb.com.

ONS DANKWOORD

Gefeliciteerd met uw aankoop en bedankt voor het vertrouwen dat u aan T'nB schenkt. Onze producten zijn conform de van kracht zijnde regelgevingen en normen. Wij adviseren u deze handleiding en de voorschriften vóór het gebruik van dit toestel aandachtig te lezen en deze handleiding te bewaren.

BELANGRIJKE VEILIGHEIDSVOORSCHRIFTEN

- Uw toestel moet worden gevoed conform de initieel voorziene originele eigenschappen.
- Gebruik uw toestel nooit onder water of in te vochtige plaatsen.
- Plaats geen onbrandbaar voorwerp, explosieve stof of gevaarlijk voorwerp in de buurt van uw toestel. Gebruik/bewaar uw toestel enkel in een omgeving met een temperatuur tussen -10°C en 60°C.
- Bewaar uw toestel buiten het bereik van kinderen.
- Demonteer uw toestel niet en probeer het niet zelf te repareren.
- Gebruik uw toestel niet indien het een schok of beschadigingen ondergaan heeft.
- Om elk risico op elektrocutie te vermijden koppelt u uw toestel van de hoofdoeding af voordat u het reinigt of wanneer u het niet gebruikt.
- T'nB wijst elke verantwoordelijkheid af in geval van een verkeerd gebruik van het product of het gebruik met een toestel dat niet-compatibele elektrische eigenschappen heeft.
- Het wordt aangeraden de accu te beschermen wanneer u ze niet gebruikt om beschadiging door een val te vermijden.
- Houd de veiligheidsklep goed gesloten om waterinsijpeling in de interne delen van het product te vermijden.
- Gebruik geen schurende producten om het toestel te reinigen.
- Laat het toestel niet in de buurt van snijdende voorwerpen want het kan bekrast of beschadigd worden.

GEBRUIKSAANWIJZING

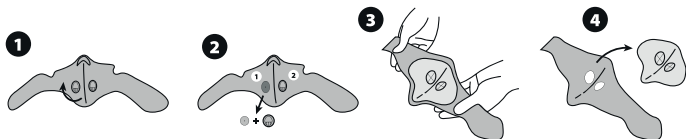
Gebruiksvoorwaarden

Dit masker werd ontworpen voor privégebruik, ter bescherming tegen niet-extreme weersomstandigheden. Dit masker is geschikt voor alle buitensporten: fietsen, mountainbiken, paardrijden, skiën, hardlopen, bergbeklimmen, als filter en om de gebruiker te beschermen tegen stof, uitlaatgassen, industriële emissies, enz. De aanwezigheid van een baard, haar of brilveren tussen het masker en het gezicht moet worden vermeden.

Gebruiksaanwijzing

Opdat het masker efficiënt is, moet het de neus en de mond hermetisch afsluiten, zodat de lucht wel degelijk door de filter gaat.

Het masker is samengesteld uit materialen waarvan de textuur een gemakkelijke aanpassing aan de verschillende gezichtsvormen mogelijk maakt.

Vervanging van de filter:

Gebruik deze filters uitsluitend met het T'nB Urban Moov-masker.

In functie van hun gebruik dienen de filters om de 1 tot 2 maanden vervangen te worden.

Opslag

In een prope plaats, beschermd tegen vocht, opslaan.

Het masker niet blootstellen aan temperaturen >50°C

Kenmerken:

Filterend halfgelaatsmasker

Klasse FFP2R:

— FFP2 = Percentage sprayfiltering: 94 % minimum / Percentage lekken naar binnen: 8 % maximum.

— R = Opnieuw bruikbaar

Samenstelling van de filter: 100% katoen + actieve koolstof

Universele maat

HULP NODIG?

Wij willen tevreden klanten, daarom kunt u ons contacteren op info@t-nb.com. Onderhoud, depan-
nages, diverse informatie over dit product: raadpleeg onze website: www.t-nb.com.

NASZE PODZIĘKOWANIA

Gratulujemy zakupu i dziękujemy za zaufanie, jakim obdarzacie Państwo T'nB. Nasze produkty są zgodne z obowiązującymi przepisami i normami. Przed użyciem tego urządzenia zalecamy uważne przeczytanie instrukcji i instrukcji dotyczących bezpieczeństwa oraz zachowanie niniejszej instrukcji.

WAŻNE INSTRUKCJE BEZPIECZEŃSTWA

- Zasilanie urządzenia musi odpowiadać pierwotnie zamierzonym oryginalnym specyfikacjom/cechom.
- Nigdy nie używaj urządzenia pod wodą lub w miejscach zbyt wilgotnych.
- Nie umieszczaj łatwopalnych przedmiotów, materiałów wybuchowych lub niebezpiecznych przedmiotów w pobliżu urządzenia
- Używaj / przechowuj urządzenie tylko w otoczeniu, w którym temperatura wynosi od -10 °C do 60 °C.
- Trzymaj urządzenie poza zasięgiem dzieci.
- Nie należy rozmontowywać urządzenia ani próbować samodzielnie go naprawić.
- Nie używaj urządzenia, jeśli doznało szoku lub zostało uszkodzone.
- Aby uniknąć ryzyka porażenia prądem, przed czyszczeniem lub gdy nie jest używany, odłącz urządzenie od zasilania głównego i wszystkich urządzeń.
- T'nB nie ponosi żadnej odpowiedzialności w przypadku niewłaściwego użytkowania produktu lub użytkowania urządzenia o niekompatybilnych parametrach elektrycznych.
- Wskazane jest, aby chronić baterię, gdy nie jest używana, aby zapobiec jej uszkodzeniu związanemu z upadkiem
- Zawór bezpieczeństwa powinien być bezpiecznie zamknięty, aby zapobiec przedostawaniu się wody do systemu i do wewnętrznych części produktu
- Nie używaj środków ściernych do czyszczenia urządzenia
- Nie pozostawiaj urządzenia w pobliżu ostrych przedmiotów, które mogłyby go porysować lub uszkodzić

SPOSÓB UŻYCIA

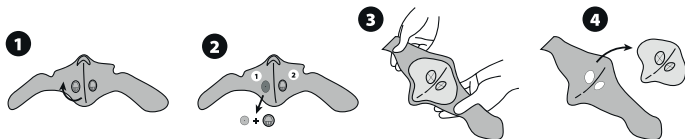
Warunki użycia

Ta maska jest przeznaczona do użytku prywatnego, w celu ochrony przed nie ekstremalnymi warunkami pogodowymi. Maska nadaje się do wszystkich rodzajów sportów uprawianych na zewnątrz: Jazdy na rowerze, w tym na rowerze górskim, jazdy konnej, narciarstwa, biegu, wspinaczki, filtrując powietrze i chroniąc użytkownika przed pyłem, gazami wydechowymi, emisjami przemysłowymi.

Zalecenia dotyczące stosowania

Aby maska była skuteczna, powinna hermetycznie osłonić nos i usta, tak by powietrze dobrze przechodziło przez filtr. Należy unikać brody, umieszczania gałęzi, włosów lub okularów.

Maska została wykonana z materiałów, których struktura pozwala na łatwe dopasowanie do różnych kształtów twarzy.

Wymiana filtra:

Używaj tych filtrów tylko z maską Urban Moov T'nB.

Filtry należy wymieniać co 1–2 miesiące w zależności od zastosowania.

Przechowywanie

Przechowuj maskę w czystym miejscu, z dala od wilgoci.

Nie wystawiaj maski na działanie temperatury > 50 ° C

Cechy:

Filtrująca półmaska

Klasa FFP2R:

— FFP2 = Procent filtracji aerozolu: minimum 94% / Procent przecieku wewnętrznego: maksymalnie 8%.

— R = wielokrotnego użytku

Skład filtru: 100% bawełna + aktywny węgiel

Jeden rozmiar

POTRZEBUJESZ POMOCY?

W trosce o zadowolenie naszych klientów, masz możliwość kontaktu z nami na info@t-nb.com.

Konserwacja, rozwiązywanie problemów, różne informacje na temat tego produktu, odwiedź naszą stronę internetową: www.t-nb.com.



TnB SA France / Rue Nicolas Joseph Cugnot
PA de La Crau / 13300 Salon-de-Provence

Conforme au standard EN149 :2001 + A1 :2009,
relatif au Règlement UE 2016/425