

	Courant continu Pour indiquer sur la plaque signalétique que l'appareil ne doit être alimenté qu'en courant continu; pour marquer les bornes correspondantes.
--	---

	Direct current To indicate on the rating plate that the equipment is suitable for direct current only; to identify relevant terminals.
--	--

	Corrente continua Para indicar en la placa de señalización que el equipo funciona exclusivamente con corriente continua; para identificar las terminales correspondientes.
--	--

	Corrente continua Para identificar na placa sinalética que o dispositivo apenas pode ser alimentado em corrente continua; para marcar os bornes correspondentes.
--	--

	Постоянен ток За обозначаване на табелката с технически данни, че оборудването е подходящо само за променлив ток; за идентифициране на съответните клемми.
--	--

	Gleichstrom Weist auf dem Typenschild darauf hin, dass das Gerät nur mit Gleichstrom betrieben werden darf und kennzeichnet die betreffenden Klemmen.
--	---

	Corrente diretta Per indicare sull'etichetta che il dispositivo è adatto solo per corrente diretta; per identificare i relativi terminali.
--	--

	Gelijckstroom Om aan te geven op de typeplaat dat de uitrusting enkel geschikt is voor gelijkstroom; om relevante terminals te identificeren.
--	---

	Curent continu Pentru a menționa pe plăcuța indicatoare a caracteristicilor tehnice că echipamentul este adecvat numai în cazul curentului continuu; pentru a identifica terminale relevante.
--	---

RO - MULȚIMIRILE NOASTRE

Vă felicităm pentru achiziția dvs. și vă mulțumim pentru încrederea dvs. în TnB. Produsele noastre respectă reglementările și standardele în vigoare. Înainte de a utiliza acest aparat, vă sfătuim să citiți cu atenție instrucțiunile și sfaturile de siguranță și să păstrați acest manual.

INSTRUCȚIUNI DE SIGURANȚĂ IMPORTANTE

- Garanția își pierde valabilitatea în cazul utilizării necorespunzătoare.
- TnB își declină orice responsabilitate în cazul nerespectării instrucțiunilor de siguranță
- Manipulați produsul cu grijă.
- Sursa de alimentare a dispozitivului dvs. trebuie să corespundă caracteristicilor prevăzute în tabelul de date.
- Priza de curent pentru echipamente electrice trebuie instalată în apropierea dispozitivului respectiv și trebuie să fie ușor accesibilă.
- Nu amplasați niciun obiect inflamabil, o substanță explozivă sau un obiect periculos lângă dispozitivul dvs.
- Utilizați și dezolotați dispozitivul numai într-un mediu în care temperatura este cuprinsă între 0 °C și 40 °C.
- Nu lăsați dispozitivul la îndemâna copiilor.
- Acest dispozitiv nu este destinat utilizării de către persoane (inclusiv copii) cu capacități fizice, senzoriale sau mintale reduse, sau de către persoane fără experiență sau cunoștințe, cu excepția cazului în care o persoană responsabilă pentru siguranța acestora le supraveghează sau le oferă instrucțiuni în prealabil cu privire la utilizarea dispozitivului.
- Nu demontați dispozitivul și nu încercați să îl reparați sau să îl modificați singur.
- Nu utilizați dispozitivul dacă a suferit un șoc sau a fost deteriorat.
- Pentru a evita riscul de electrocutare, deconectați dispozitivul de la sursa de alimentare principală și de la orice dispozitiv înainte de a-l curăța sau când nu îl utilizați.
- Utilizați numai accesoriile și conectorii furnizați. Utilizarea oricărui alt tip de accesorii care nu este destinat acestui scop ar putea deteriora dispozitivul dvs. în mod iremediabil.
- Înainte de curățare, asigurați-vă că dispozitivul este oprit și răcit. Nu utilizați lubrifianți sau orice produs care ar putea deteriora aparatul.
- TnB își declină orice responsabilitate în cazul deteriorării rezultate din utilizarea necorespunzătoare a produsului sau din utilizarea împreună cu un dispozitiv cu caracteristici electrice incompatibile.
- Dacă nu se specifică altfel, nu folosiți niciodată dispozitivul în ploaie, în locuri umede sau în apropierea unui punct de apă.
- Dacă nu se specifică altfel, acest produs este destinat exclusiv utilizării în interior.
- În cazul unui produs fără fir, vă rugăm să nu lăsați produsul în apropierea cardurilor de credit sau a altor suporturi de stocare a datelor.
- Evitați să utilizați dispozitivele fără fir în apropierea surselor curente de interferențe, cum ar fi cablurile de alimentare, cuptoarele cu microunde, luminile fluorescente, camerele video fără fir și telefoanele fixe fără fir.
- Pentru a îmbunătăți calitatea și intensitatea semnalului wireless, reduceți numărul de dispozitive active care funcționează pe aceeași bandă de frecvență wireless.
- Nu lăsați produsul la încălzire nesupravegheat. În cazul unui scurtcircuit sau al deteriorării mecanice a bateriei cu litiu există riscul de supraîncălzire și incendiu.
- ATENȚIE: risc de explozie dacă bateria este înlocuită cu un model necorespunzător. Reciclarea bateriilor uzate se face în conformitate cu reglementările în vigoare.

PENTRU PRODUSELE BLUETOOTH:

1. Verificați dacă aparatul la care doriți să vă conectați noul produs este pornit.
2. Instalați bateria/bateriile în aparat și porniți-l. Dacă aparatul dvs. are un acumulator integrat, conectați cablul de alimentare furnizat la un port USB pentru a-l încărca, apoi porniți-l.
3. Pentru a conecta noul aparat la computer, tabletă sau smartphone, deschideți setările Bluetooth din aparatul la care doriți să vă conectați și începeți căutarea perifericului.

CAZURI SPECIALE DE CONECTARE BLUETOOTH:

Dacă aparatul dvs. are un buton de căutare Bluetooth (butonul "connect"), apăsați lung timp de 5 secunde pentru a efectua cuplarea aparatului.

AVEȚI NEVOIE DE AJUTOR?

Ne preocupăm satisfacția clienților noștri, ne puteți contacta la info@t-nb.com. Pentru întrebări, reparații și diverse informații despre acest produs, vizitați site-ul nostru: www.t-nb.com

NL - ONZE DANK

Gefeliciteerd met uw aankoop en bedankt voor het vertrouwen dat u in TnB stelt. Onze producten zijn conform de van kracht zijnde regelgevingen en normen. Wij raden u aan vooraleer dit product te gebruiken de instructies en de veiligheidsvoorschriften aandachtig te lezen en deze handleiding goed te bewaren.

NL - BELANGRIJKE VEILIGHEIDSLINSTRUCTIES

- Bij oneigenlijk gebruik van dit product kan er geen garantie worden verleend.
- TnB wijst alle aansprakelijkheid af in geval van niet-naleving van de veiligheidsinstructies.
- Ga zorgvuldig om met het product.
- De elektrische voeding van uw apparaat moet overeenstemmen met de oorspronkelijk voorziene kenmerken
- Het stopcontact van elektrische uitrustingen moet in de nabijheid van deze uitrustingen geïnstalleerd worden en gemakkelijk toegankelijk zijn.
- Plaats geen ontvlambare voorwerpen, explosieve stoffen of gevaarlijke voorwerpen in de buurt van uw apparaat.
- Gebruik uw berg uw apparaat alleen op in een omgeving waar de temperatuur tussen 0°C en 40°C ligt.
- Houd uw apparaat buiten het bereik van kinderen.
- Dit apparaat is niet bestemd voor gebruik door personen (inclusief kinderen) met verminderde fysieke, zintuiglijke of mentale vermogens, of personen zonder ervaring of kennis, tenzij zij onder toezicht staan of voorgaand instructies hebben gekregen over het gebruik van het apparaat van een persoon die verantwoordelijk is voor hun veiligheid.
- Haal uw apparaat niet uit elkaar en probeer het niet zelf te repareren of aan te passen.
- Gebruik uw apparaat niet als het een schok of schade heeft opgelopen.
- Om het risico op elektrische schokken te vermijden, dient u uw apparaat van de voedingsbron en van alle apparaten los te koppelen voordat u het reinigt of indien u het niet gebruikt.
- Gebruik alleen de bijgeleverde accessoires en connectoren. Het gebruik van enig ander type accessoire dat niet voor dit doel is bedoeld, kan onherstelbare schade aan uw apparaat veroorzaken.
- Zorg ervoor dat het apparaat uitgeschakeld is afgekoeld is voordat u het reinigt. Gebruik geen smeermiddelen of andere producten die het apparaat kunnen beschadigen.
- TnB wijst elke aansprakelijkheid af voor schade in verband met oneigenlijk gebruik van het product of gebruik met een apparaat met niet-compatibele elektrische eigenschappen.
- Tenzij anders vermeld, gebruik uw apparaat nooit in de regen, op vochtige plaatsen of in de buurt van water.
- Tenzij anders vermeld, is dit product alleen bedoeld voor gebruik binnenshuis.
- In het geval van een draadloos product mag u het product niet in de buurt van creditcards of andere gegevensopslagmedia laten.
- Vermijd het gebruik van draadloze apparaten in de buurt van veelvoorkomende storingsbronnen, zoals stroomkabels, magnetrons, TL-lampen, draadloze videocameras en draadloze huistelefoons.
- Om de kwaliteit en de sterkte van het draadloze signaal te verbeteren, vermindert u het aantal actieve apparaten dat in dezelfde draadloze frequentieband actief is.
- Laat het niet onbeheerd dezerfde draadloze frequentieband actief is.
- De interne lithiumbatterij bestaat het risico op oververhitting en brand.
- WAARSCHUWING: de batterij is niet ontworpen voor gebruik met een ongeschikt model. Zorg ervoor dat de gebruikte batterijen worden gerecycled in overeenstemming met de geldende voorschriften.

VOOR DE BLUETOOTH-PRODUCTEN:

1. Ga na of het toestel waarop u uw nieuwe product wilt aansluiten aangeschakeld is.
2. Breng de batterij(en) in het toestel aan en schakel het product aan. Wanneer uw toestel een ingebouwde batterij heeft, sluit u de meegeleverde voedingskabel aan op een USB-poort om ze te laden en daarna schakel u het aan.
3. Om uw nieuwe product op uw computer, tablet of smartphone aan te sluiten opent u de bluetoothparameters van het toestel waarmee u zich wilt verbinden en start het zoeken van de randapparatuur.

BIJZONDERE GEVALLEN VAN BLUETOOTHAANSLUITING:

Wanneer uw toestel een bluetooth zoekknop heeft ("connect"-knop), drukt u er gedurende 5 seconden op om uw nieuwe toestel te pairen.

HULP NODIG?

Wij willen tevreden klanten, daarom kunt u ons contacteren op info@t-nb.com. Onderhoud, depannage, diverse informatie over dit product: raadpleeg onze website: www.t-nb.com.

DE - UNSER DANK

Herzlichsten Glückwunsch zu Ihrem Kauf und vielen Dank für das Vertrauen, das Sie TnB entgegen gebracht haben. Unsere Produkte entsprechen den geltenden Vorschriften und Normen. Vor der Verwendung dieses Produkts empfehlen wir Ihnen, die Anweisungen und Sicherheitshinweise sorgfältig zu lesen und diese Anleitung aufzubewahren.

WICHTIGE SICHERHEITSHINWEISE

- Bei missbräuchlicher Verwendung kann keine Garantie übernommen werden.
- TnB lehnt jede Verantwortung bei Nichtbeachtung der Sicherheitshinweise ab.
- Gehen Sie sorgfältig mit dem Produkt um.
- Die Spannungsversorgung Ihres Geräts muss den ursprünglich geplanten Eigenschaften entsprechen.
- Die Steckdose des elektrischen Geräts muss in der Nähe des Geräts installiert werden und leicht zugänglich sein.
- Stellen Sie keine brennbaren Gegenstände, explosive Stoffe oder gefährliche Gegenstände in die Nähe Ihres Geräts.
- Verwenden und lagern Sie Ihr Gerät nur in einer Umgebung, in der die Temperatur zwischen 0°C und 40°C liegt.
- Bewahren Sie Ihr Gerät außerhalb der Reichweite von Kindern auf.
- Dieses Gerät ist nicht dafür bestimmt, durch Personen (einschließlich Kinder) mit eingeschränkten physischen, sensorischen oder geistigen Fähigkeiten oder mangels Erfahrung oder mangels Wissen benutzt zu werden, es sei denn, sie werden durch eine für ihre Sicherheit zuständige Person beaufsichtigt oder erhalten von ihr Anweisungen, wie das Gerät zu benutzen ist.
- Nehmen Sie Ihr Gerät nicht auseinander und versuchen Sie nicht, es selbst zu reparieren oder zu verändern.
- Verwenden Sie Ihr Gerät nicht, wenn es Stößen oder Beschädigungen ausgesetzt war.
- Um die Gefahr eines Stromschlags zu vermeiden, trennen Sie Ihr Gerät vor der Reinigung oder bei Nichtgebrauch von der Stromversorgung und von allen Geräten.
- Verwenden Sie nur das mitgelieferte Zubehör und die Stecker. Die Verwendung eines anderen, nicht dafür vorgesehenen Zubehörs kann zu irreparablen Schäden an Ihrem Gerät führen.
- Vergewissern Sie sich vor der Reinigung, dass das Gerät ausgeschaltet und kalt ist. Verwenden Sie kein Schmiermittel oder jegliche Produkte, die das Gerät beschädigen könnten.
- TnB übernimmt keine Verantwortung für Schäden, die durch den Missbrauch des Produkts oder die Verwendung mit einem Gerät mit inkompatiblen elektrischen Eigenschaften entstehen.
- Wenn nicht anders angegeben, verwenden Sie Ihr Gerät niemals im Regen, an feuchten Orten oder in der Nähe von Wasser.
- Wenn nicht anders angegeben, ist dieses Produkt nur für die Verwendung in Innenräumen vorgesehen.
- Wenn es sich um ein kabelloses Produkt handelt, lassen Sie es bitte nicht in der Nähe von Kreditkarten oder anderen Datenträgern liegen.
- Vermeiden Sie die Verwendung Ihrer kabellosen Geräte in der Nähe von häufigen Störquellen, wie z. B. Stromkabeln, Mikrowellenherden, Leuchtstoffröhren, kabellosen Videokameras und schnurlosen Handtelefonen.
- Um die Qualität und Stärke des Funksignals zu verbessern, reduzieren Sie die Anzahl der aktiven Geräte, die im gleichen Frequenzbereich arbeiten.
- Lassen Sie den Ladevorgang nicht unbeaufsichtigt. Wenn die interne Lithiumbatterie kurzgeschlossen oder mechanisch beschädigt wird, besteht die Gefahr von Überhitzung und Brand.
- VORSICHT: Es besteht Explosionsgefahr, wenn der Akku durch ein ungeeignetes Modell ersetzt wird. Entsorgen Sie verbrauchte Batterien in Übereinstimmung mit den geltenden Vorschriften.

FÜR BLUETOOTH-GERÄTE:

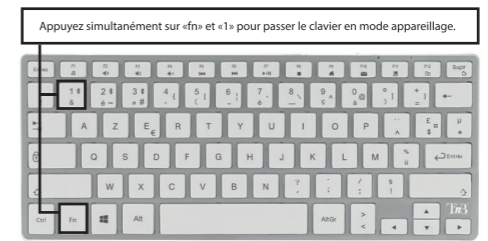
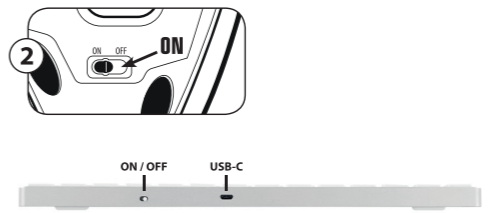
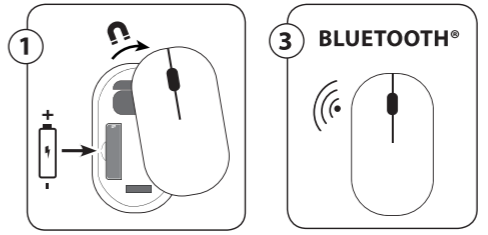
1. Überprüfen Sie, ob das Gerät, an das Sie Ihr neues Produkt anschließen möchten, eingeschaltet ist.
2. Legen Sie die Batterie(n) in das Gerät ein und schalten Sie das Gerät ein. Wenn Ihr Gerät über einen eingebauten Akku verfügt, schließen Sie das mitgelieferte Netzkabel an einen USB-Anschluss an, um es aufzuladen, und schalten Sie es dann ein.
3. Um Ihr neues Produkt mit dem Computer, Tablet oder Smartphone zu verbinden, öffnen Sie die Bluetooth-Einstellungen für das Gerät, mit dem Sie eine Verbindung herstellen möchten, und starten Sie eine Gerätesuche.

SONDERFÄLLE DER BLUETOOTH-VERBINDUNG:

Wenn Ihr Gerät über einen Bluetooth-Suchbutton („Verbinden“-Button) verfügt, drücken Sie diesen 5 Sekunden lang, um Ihr neues Gerät zu koppeln.

BENÖTIGEN SIE HILFE?

Uns liegt die Zufriedenheit unserer Kunden am Herzen und Sie haben Sie die Möglichkeit, uns unter info@t-nb.com zu kontaktieren. Für Wartung, Störungsbehebung, diverse Informationen über diese Produkte besuchen Sie bitte unsere Website: www.t-nb.com.



SOURIS + CLAVIER BLUETOOTH®
Bluetooth® mouse + keyboard



Instructions
Mode d'emploi / Instrucciones / Instruções



TnB SA France / Rue Nicolas Joseph Cugnot
PA de La Crau / 13300 Salon-de-Provence



