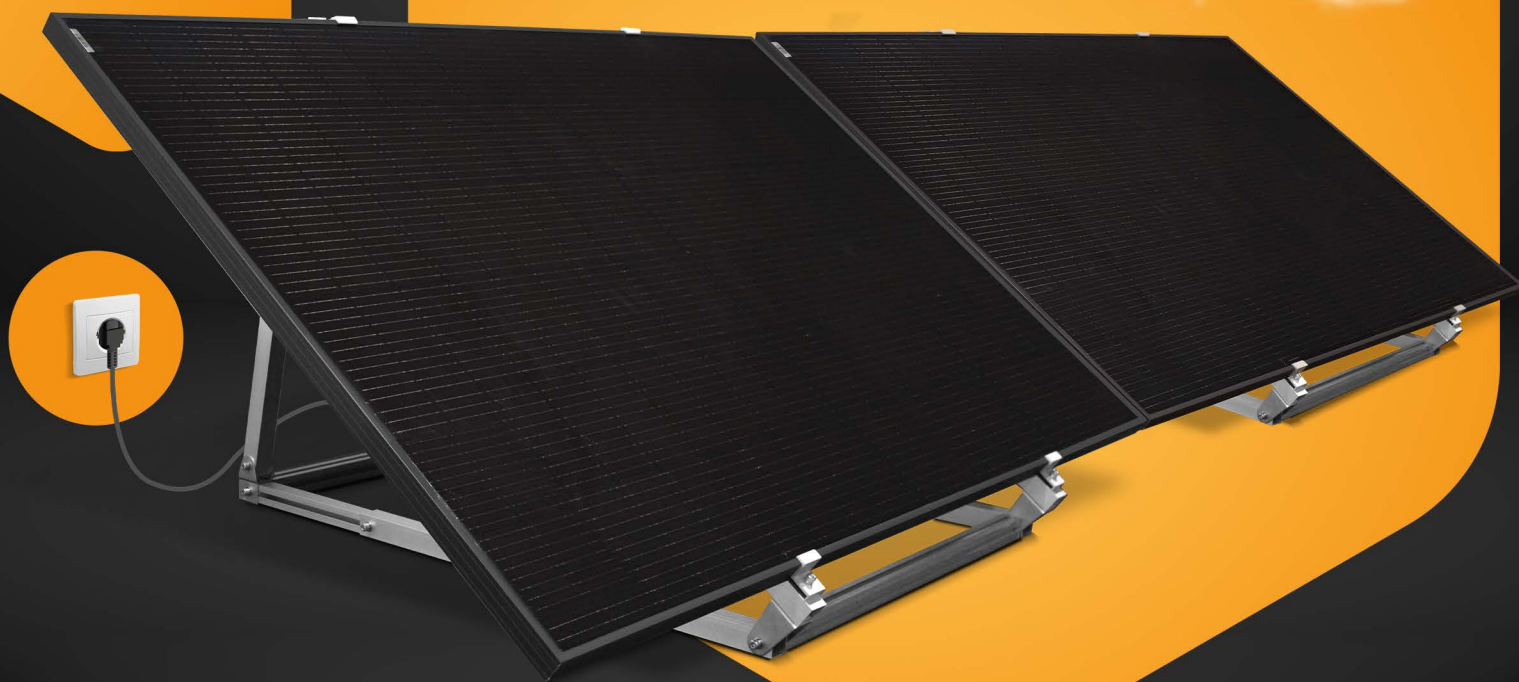


**We**  
ENERGIE

**RENTABILISÉ EN MOINS**  
DE 5 ANS EN MOYENNE



# KIT PANNEAU SOLAIRE PLUG & PLAY

JUSQU'À  
**700KWH**  
PAR AN

**RÉDUISEZ CONSIDÉRABLEMENT & IMMÉDIATEMENT VOS FACTURES**

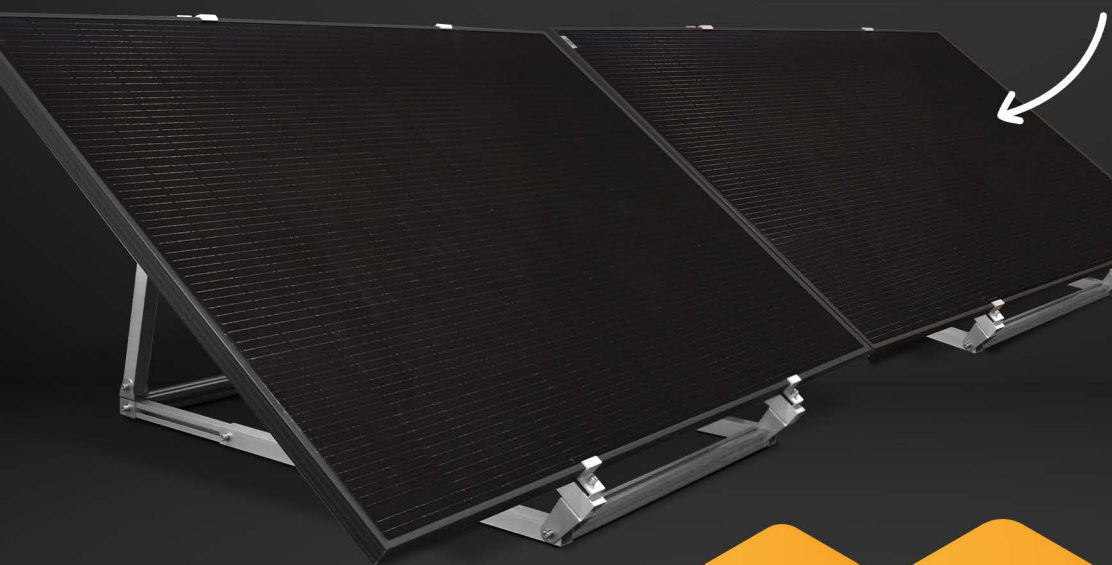
grâce à ce kit panneau solaire de 410W. Plug&Play, son installation prend moins de 15 mins et il diffuse l'énergie solaire dans votre foyer via une simple prise.

# UNE STATION PLUG&PLAY

- Pose : installez votre kit panneau solaire en moins de 15 minutes
- Branchement : branchez-le à une prise électrique
- Economie : la consommation du réseau est diminuée grâce à la production d'électricité par le panneau



De plus, vous pouvez faire évoluer votre installation à tout moment. Notre kit extensible vous permet d'ajouter un ou plusieurs panneaux supplémentaires afin d'augmenter votre taux d'autoconsommation et faire plus d'économie.



## ECONOMIE CONSIDÉRABLE\*

\*Consommation moyenne annuelle établi par l'agence de la transition écologique.

TÉLÉVISEUR  
**186KWH**

LAVE-VAISSELLE  
**220KWH**

FOUR À  
MICRO-ONDES  
**40KWH**

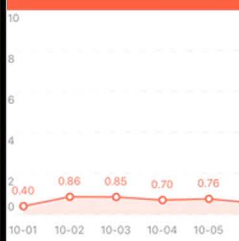
ORDINATEUR  
PORTABLE  
**56KWH**

RÉFRIGÉRATEUR  
**150KWH**

BOX INTERNET  
**95KWH**



6.59



## + UNE PRISE INTELLIGENTE

Une prise intelligente est livrée dans ce kit qui vous permet de suivre votre production en direct ainsi les historiques de production par jour/mois/an. Conçue pour un usage extérieur, cette prise est résistante aux intempéries (IP44) et peut supporter des températures comprises entre -30 et 40°C.

## PANNEAU SOLAIRE FULL BLACK

- Un meilleur rendu esthétique avec une apparence complètement noir
- Un rendement plus performant et une puissance crête plus élevée
- 80% de production garanti à 25 ans



## SUPPORT RÉSISTANT ET POLYVALENT

- Support en aluminium (98,48%) résistant aux vents, tempêtes et grêles
- Inclinaison réglable entre 15° et 35° vous assure une production optimale pour toute l'année
- Installation au sol ou au mur, le système est conçu pour répondre à tous vos besoins.

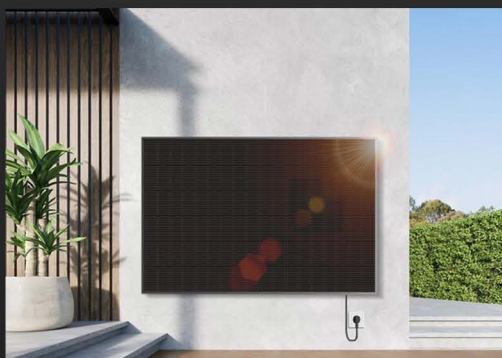


## MICRO-ONDULEUR DE RÉFÉRENCE

- Fabricant reconnu mondialement
- Compatible et conforme avec votre réseau électrique
- Haute rendement max jusqu'à 99,5%

## 2 INSTALLATIONS POSSIBLES :

- Fixation murale
- Posé sur support



## ECO-RESPONSABLE

- Kit assemblé dans notre entrepôt en Seine-et-Marne
- 0 plastique dans nos emballages
- Solution accessible à tous

**35 KG**  
PAR KIT

**80 CM**  
MAX

**346 CM**

**173 CM**

**110 CM**



Dimensions carton : 2100x1277x60 mm

### CONTENU DU KIT :

- Panneau solaire monocristallin total Black 410W
- Micro-onduleur de 600W
- Support en aluminium
- Câble secteur
- Câble interconnexion (uniquement dans le pack d'extension)
- Prise intelligente IP44 (uniquement dans le pack de base)

WEKITSOL600



### KIT D'EXTENSION POUR AUGMENTER LA PRODUCTION D'ÉNERGIE

- Panneau 410W
- Support
- 4 panneaux par circuit électrique maximum

WESKITSOLEXT



## CARACTÉRISTIQUES :

### PANNEAU SOLAIRE :

- Panneau solaire monocristallin
- Puissance maximum de 410W
- Haute rendement 21% avec 108 demi-cellules
- Performance optimale : réactif à faible ensoleillement
- 80% de production garanti à 25 ans
- Rendu esthétique full black

### MICRO-ONDULEUR :

- Puissance panneau recommandée : jusqu'à 2\*450W
- Puissance max. de sortie en continu : 550W
- Haute rendement max jusqu'à 99,5% (Plage de tension MPPT : 22-55V => plus de production matin et soir)
- Conforme à toutes les normes électriques française
- Indice de protection : IP67 : résistant à la pluie et à la poussière

### PRISE CONNECTÉE :

- Entrée : AC 230V/16A, 50Hz
- Puissance de sortie : 3680W
- Classement IP44 : protégé contre les corps solides supérieurs à 1 mm et protégé contre les projections d'eau de toutes directions.
- Température de fonctionnement : -30 – 40°C
- Application gratuite disponible sur Android et iOS