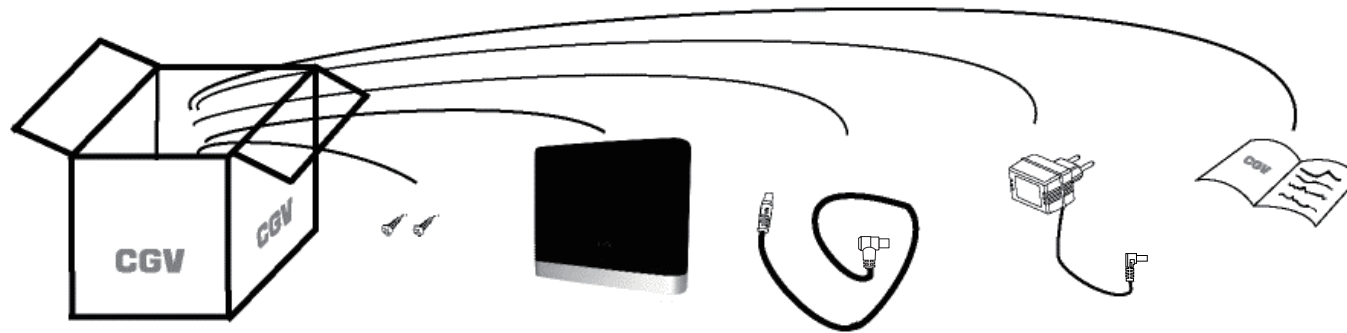


NOTICE D'UTILISATION : AN-REGLISSE_CE-RED700

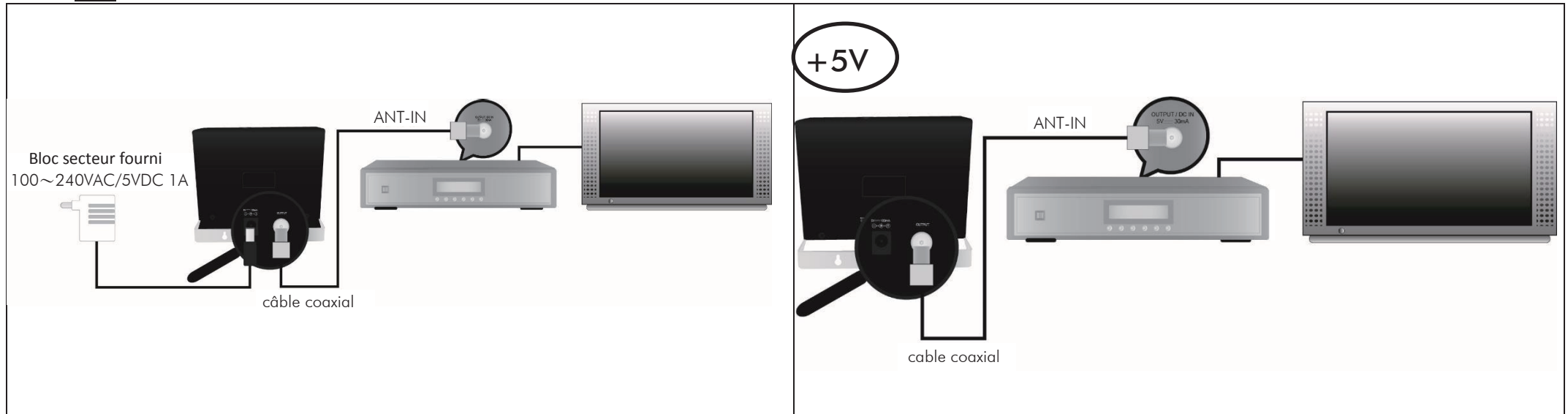
Antenne Numérique d'Intérieur Amplifiée et Optimisée



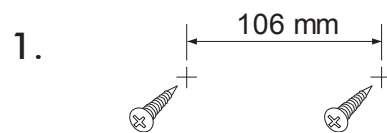
I.:



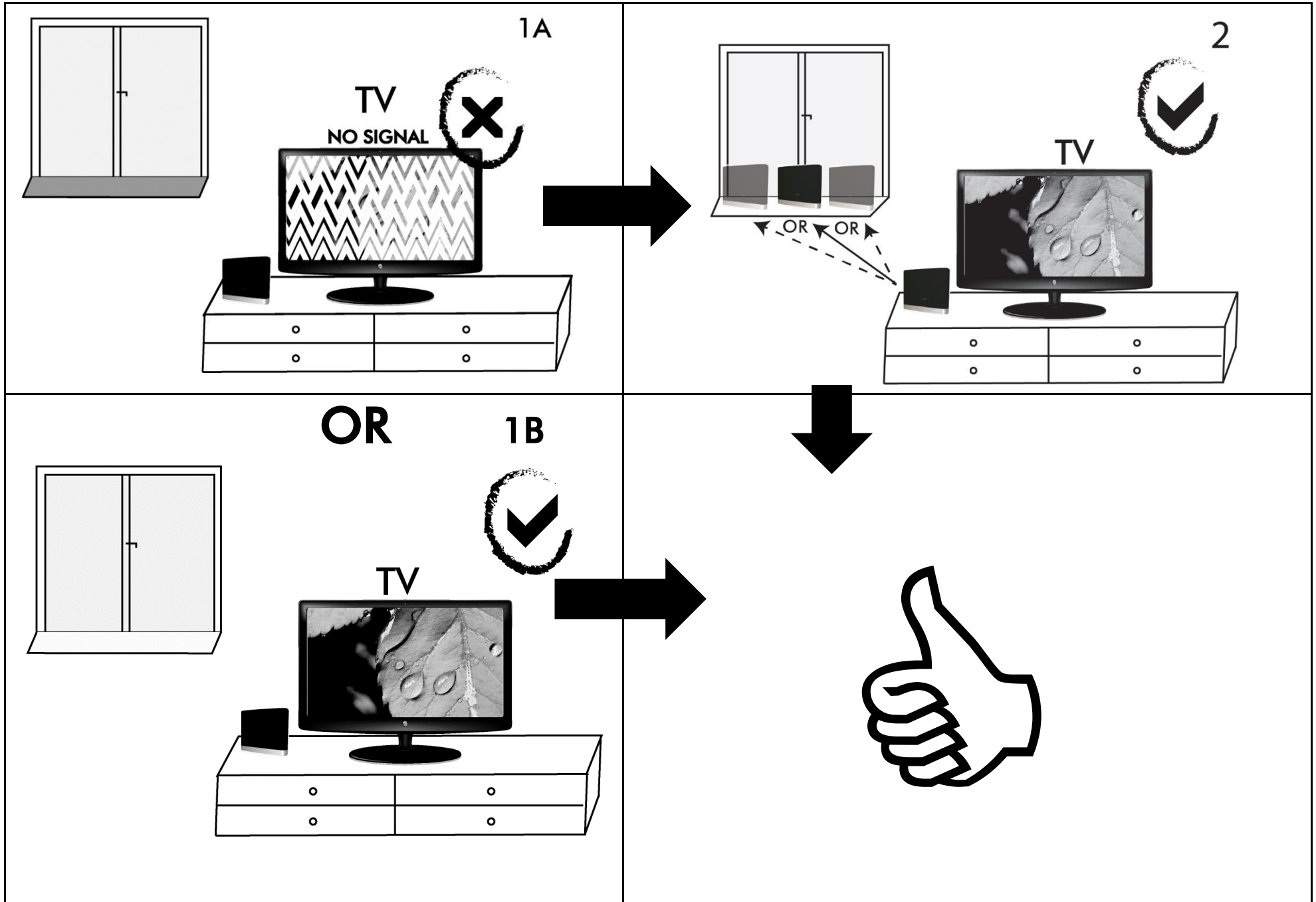
II.:



III.:



IV.:



- V.:**
- Filtre 3G et LTE 4G 700/800MHz intégré.
 - Bandes de fréquences: VHF 174 à 230MHz (DAB+) / UHF 470 à 694MHz (TNT).
 - Alimentation : 5VDC/100mA via l'adaptateur TNT ou la TV ou bien via le bloc secteur fourni 100 ~240VAC/ 5VDC 1A.
 - Connecteur : IEC mâle (longueur : 1m80 hors tout).
 - Impédance : 75 Ohms.
 - Poids net : 330g.
 - Dimensions : 55/30 (Profondeur avec/sans support) x 200 (L) x170 (H) mm

NOTE : L'antenne AN-REGLISSE CE-RED700 est une antenne d'intérieur, permettant de recevoir le signal TNT HD en qualité numérique dans un rayon de 25km autour d'un émetteur. L'orientation de votre logement, la nature des murs et la présence de fenêtres sont des critères qui peuvent améliorer ou dégrader la qualité de réception de l'antenne.

VI.: **CGV** - Compagnie Générale de Vidéotechnique
18 Rue Théodore Monod - ZA la Vigie BP10095 - 67541 OSTWALD Cedex France

Service Hotline:

0 892 020 009 Service 0,40 € / min
+ prix appel

Email:

info@cgv.fr

Internet:

www.cgv.fr

Forum CGV:

www.cgvforum.fr

Fax:

03 88 26 13 94

La durée de garantie de votre AN-REGLISSE_CE-RED700, se conforme aux dispositions légales à la date de l'achat. Les pièces détachées pour cet appareil sont au moins disponibles pendant toute la durée de la garantie.

VII.



Déchets d'équipements électriques et électroniques

Ce symbole sur le produit, ses accessoires ou sa documentation indique que ce dernier est conforme à la Directive européenne 2012/19/UE. Cela signifie que ni le produit, ni ses accessoires électroniques usagés ne peuvent être jetés avec les autres déchets ménagers. Veuillez séparer vos produits et accessoires usagés des autres déchets. La mise au rebut citoyenne de votre ancien produit permet de protéger l'environnement et la santé, vous favoriserez ainsi le recyclage de la matière qui les compose dans le cadre d'un développement durable.

Les particuliers sont invités à contacter les autorités locales pour connaître les procédures et les points de collectes de ces produits en vue de leur recyclage.

Plus d'informations sur <http://www.ademe.fr>



MARQUAGE POUR L'EUROPE

Le marquage CE qui est attaché à ce produit signifie sa conformité à la Directive Européenne de sécurité RED 2014/53/UE.

La déclaration de conformité UE complète est disponible sur : www.cgvforum.fr

