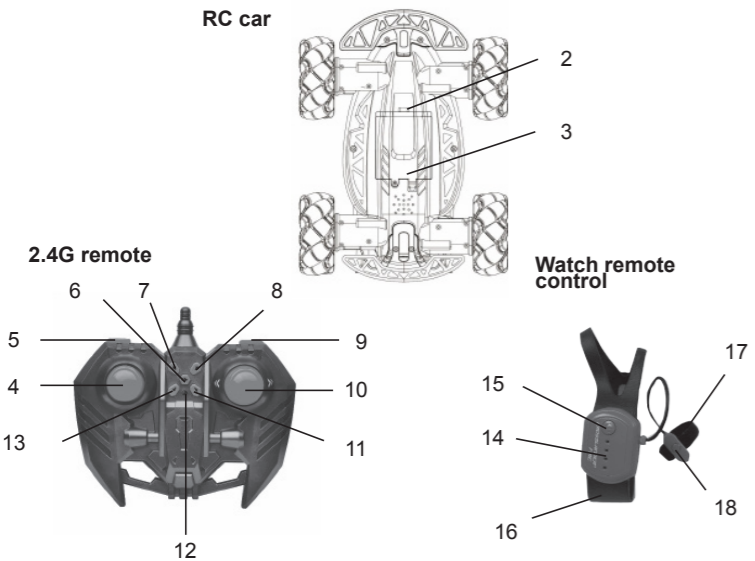
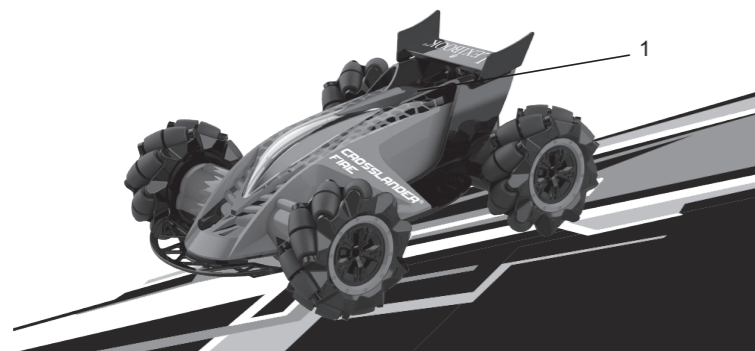


Voiture télécommandée / RC car / Coche RC

EXTREME CROSSLANDER®



Mode d'emploi • Instruction manual
Manual de instrucciones • Manual de instruções
Manuale di istruzioni • Bedienungsanleitung
Gebruikershandleiding

LEXIBOOK®
RC60

1. Water hole
2. On/Off switch
3. Battery compartment on back
4. Forward/Backward/Left drift/Right drift
5. Demo/Quiet button
6. Fog stream and horn button
7. Turn left (front wheels)
8. Turn right (front wheels)
9. Programming button
10. Left spin/Right spin
11. Turn right (back wheels)
12. Light indicator
13. Turn left (back wheels)
14. Light
15. On/Off button
16. Flexible rubber belt
17. Trimming finger ring
18. Finger key

POWER SUPPLY

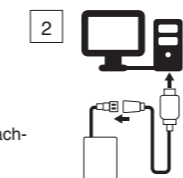
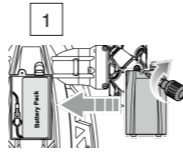
Your RC car operates with a 7.4V Li-ion rechargeable battery pack, 1200mAh (included), that can be charged with the USB charging cable.

The remote control operates with 2 x 1.5V AA/LR6 batteries (not included).

The watch remote control operates with a built-in 3.7V 150mAh rechargeable battery (included), that can be charged with the USB charging cable with positive center.

Charging the car :

1. Check that the unit is switched off.
2. Using a screwdriver, open the battery door located at the rear of the unit.
3. Delicately remove the rechargeable battery from the compartment. Unplug it by pinching both sides of the connector (see figure 1)
4. Insert the small end of the USB charging cable (included) into the battery connector.
5. Connect the other end of the USB cable into the USB port of your powered computer (see figure 2).
6. The LED indicator on the USB cable turns red when charging, and turn off when fully charged.



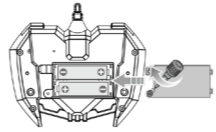
USB cable (included): Input: 5.0 V 2.0A Output: 7.4 V 800mA

WARNING: For the purposes of recharging the battery, only use the detachable supply unit provided with this toy.

The toy is not to be connected to more than the recommended number of transformers or power supplies.

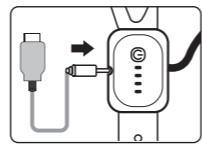
Installing batteries in the 2.4 G remote control:

1. Using a screwdriver, open the battery door located at the rear of the unit.
2. Insert 2 x 1.5V AA/LR6 batteries observing the polarity markings inside the battery compartment.
3. Close the battery compartment and tighten the screw.



Charging the watch remote control:

1. Check that the unit is switched off.
2. Insert the small end of the USB charging cable (included) into the battery connector situated on the side of the remote.
3. Connect the other end of the USB cable into the USB port of your powered computer (see figure 2).
4. The LED indicator on the watch lights up (red) when the device is charging, and turns off when fully charged.



USB cable (included): Input: 5.0 V 0.5 - 2.0A Output: 3.7V 500mA with positive center

The toy is only to be connected to equipment bearing the following symbol.



Note: If connect with an adaptor, please only use the adaptor for toys and it should be with this symbol.

Note: Please note that the USB cables can be used for battery charging only and not for data transfer.

Warning: Disconnect the adapter if the game is not used for a long period of time to prevent overheating. When the game is powered by an adaptor, do not play outside. Check the state of the adapter and the connection cords regularly. If their condition is deteriorating, do not use the adaptor until it has been repaired. The toy shall only be used with a transformer for toys. The adaptor is not a toy. The device should be disconnected from the power supply to be cleaned if liquids are used for cleaning. The toy is not intended for children under 3 years old. Misuse of transformer can cause electrical shock.

Parental advisory: transformer and adaptor for toys are not intended to be used as a toy. The usage must be under parental advice.

Warning:

- Danger of explosion if battery is incorrectly replaced. Please only replace it with the same or equivalent battery.
- The battery should not be exposed to high temperatures, such as sunlight, fire or anything similar.
- The normal function of the product may be disturbed by strong electromagnetic interference. If so, simply reset the product to resume normal operation by following the instruction manual. In case the function could not restore, please use the product in other location.

WARNING: Mal-function or loss of memory may be caused by strong frequency interference or electrostatic discharge. Should any abnormal function occur, switch it off and then on again, or unplug the USB cable, or remove the batteries and insert them again.

Non-rechargeable batteries are not to be recharged. Rechargeable batteries are to be removed from the toy before being charged. Rechargeable batteries are only to be charged under adult supervision. Different types of batteries or new and used batteries are not to be mixed. Only batteries of the same or equivalent type as recommended are to be used. Batteries are to be inserted with the correct polarity. Exhausted batteries are to be removed from the toy. The supply terminals are not to be short circuited. Do not throw batteries into a fire. Remove the batteries if you are not going to use the game for a long period of time. Battery shall not be exposed to excessive heat such as sunshine, fire or the like.

GETTING STARTED

Make sure the car and remotes are charged, then turn them on.

How to use with the remote control

- Direction guiding buttons 4, 7, 8, 10, 11 and 13: control the direction of the car.
- Demonstration mode and mute (button 5): the car will start running in all directions and play music. Press the button again and the car will start the next set of actions and songs. In total the car has three set of actions and songs. Press the button for three seconds to turn the sound on and off.
- Programming mode (button 9): press the button for 3 seconds and press the directions buttons to the desired combination. Press the programming button again : the car will automatically run following the programmed sequence.
- Fog stream button (button 6): press this button to activate the rear fog stream when the hole has been filled with water. This button also makes the car horn.

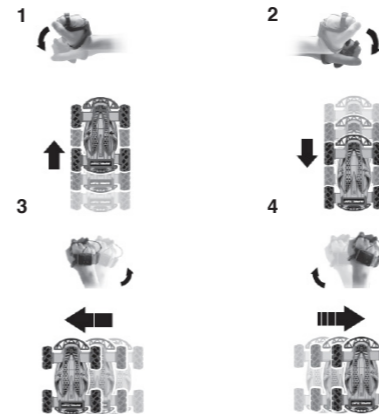
The numbers are from the figure in "Product Description" part.

How to use the watch remote control



- A. Put the thumb inside the bracelet hole.
- B. Buckle the bracelet
- C. Put the finger key on.

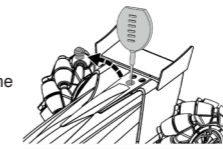
- Press the On/Off button to turn the watch remote control on.
- The lights will start flashing, indicating the remote is active.
- The car must be ON for the watch remote control to function (if the car is not detected, all lights will rapidly flash at the same time).
- Long press to turn off the watch remote control (no lights).



1. Tilt the fist to the front to advance forward.
2. Tilt the fist to the back to advance backward.
3. Tilt the fist to the left to make the car slide to the left.
4. Tilt the fist to the right to make the car slide to the right.

How to fill the car with water (for the rear fog stream)

Use the included pipette to add water in the water hole located at the top of the car. Do not add too much water to avoid overflowing.



SPECIFICATIONS

Frequency range 2408MHz - 2468MHz
Transmission power Remote controller: 0.21dBm; Watch: 0.55dBm

SIMPLIFIED EU DECLARATION OF CONFORMITY

We, Lexibook® S.A.
Bât 11., 6 avenue des Andes
91940 Les Ulis - France
Kind of product: Remote controlled car
Type designation: RC60series
Hereby, Lexibook Limited declares that the radio equipment type RC60 is in compliance with Directive 2014/53/EU and Radio Equipment Regulations 2017.
The full text of the EU declaration of conformity is available at the following internet address:
http://www.lexibook.com/doc/rc60/rc60_1.pdf

Yiu Wai Man
Yiu Wai Man
Product Development Manager
Hong Kong

MAINTENANCE AND WARRANTY

Only use a soft, slightly damp cloth to clean the unit. Do not use detergent. Do not to expose the unit to direct sunlight or any other heat source. Do not immerse the unit in water. Do not dismantle or drop the unit. Do not try to twist or bend the unit.

Note: Please keep this instruction manual, it contains important information. This product is covered by our 2 years warranty. For any claim under the warranty or after sale service, please contact your distributor and present a valid proof of purchase. Our warranty covers any manufacturing material and workmanship defect, with the exception of any deterioration arising from the non-observance of the instruction manual or from any careless action implemented on this item (such as dismantling, exposition to heat and humidity, etc.). It is recommended to keep the packaging for any further reference. In a bid to keep improving our services, we could implement modification on the colours and the details of the product shown on the packaging.

WARNING! Not suitable for children under 3 years. Choking Hazard - Small parts.

Reference: RC60
© Lexibook®

Lexibook S.A.
6 avenue des Andes
Bâtiment 11
91940 Les Ulis
France

Lexibook UK
PO Box 59
SOUTH MOLTON
EX36 9AU
UK

United Kingdom & Ireland
For after-sales service, please contact us at savcomfr@lexibook.com

Environmental Protection:
Unwanted electrical appliances can be recycled and should not be discarded along with regular household waste! Please actively support the conservation of resources and help protect the environment by returning this appliance to a collection centre (if available).

Correct disposal of batteries in this product
(Applicable in countries with separate collection systems)
This symbol means that the product contains a rechargeable battery covered by European Directive 2013/56/EU which cannot be disposed of with normal household waste. All batteries should be disposed separately from the municipal waste stream via designated collection facilities appointed by the government or the local authorities. The correct disposal of your old batteries will help to prevent potential negative consequences for the environment, animal and human health. We strongly advise you to take your product to an official collection point or service center to have a professional remove the rechargeable battery. Inform yourself about the local separate collection system for electrical and electronic products and rechargeable batteries. Follow local rules and never dispose of the product and rechargeable batteries with normal household waste. For more detailed information about disposal of your old batteries, please contact your city office or waste disposal service.

FRANÇAIS

INSTRUCTIONS RELATIVES À LA SÉCURITÉ

LIRE LES INSTRUCTIONS SUIVANTES AVANT TOUTE UTILISATION DE L'APPAREIL.

Lisez et suivez attentivement ces instructions afin d'utiliser au mieux toutes les fonctions qu'offre cet appareil. Merci de noter qu'il s'agit de précautions générales qui peuvent ne pas s'appliquer à votre unité.

1. Lisez ces instructions avant toute utilisation ou connexion de l'appareil.
2. Conservez ces instructions en bon état. Tenez bien compte des mises en garde. Suivez les instructions.
3. Conservez ce mode d'emploi pour consultation ultérieure.
4. N'utilisez pas cet appareil près de l'eau ou à proximité d'objets remplis d'eau tels que des vases. A conserver à l'abri de l'humidité.
5. Ne placez jamais d'objets enflammés, tels que des bougies allumées, sur l'appareil.
6. L'aération ne doit pas être bloquée en obturant les sorties d'aération.
7. Utilisez uniquement les attaches/accessoires recommandés par le fabricant.
8. Utilisez les pièces de remplacement recommandées par le fabricant.
9. Installez en respectant les consignes du fabricant.
10. Placez l'appareil dans un lieu aéré, sur une surface plate, dure et stable. Ne pas exposer à une température supérieure à 40°C/104°F. L'appareil doit être positionné de sorte à laisser un espace de 10 cm / 4 pouces à l'avant et à l'arrière et de 5 cm / 2 pouces sur les côtés.
11. Appuyez délicatement sur les boutons. Une pression trop forte pourrait endommager l'appareil.
12. Respectez l'environnement : éliminez les piles par l'entremise des points de collecte prévus à cet effet.
13. Assurez-vous toujours que le produit est débranché de toute source d'alimentation avant de le déplacer ou de le nettoyer. Pour nettoyer l'appareil, utilisez uniquement un chiffon sec.
14. Débranchez l'appareil lors d'orages ou lorsque vous ne l'utilisez pas pendant une longue période.
15. Aucune pièce de ce produit ne peut être réparée par l'utilisateur. Seul un personnel de service qualifié peut s'en charger. Portez l'appareil à l'atelier de réparation électronique de votre choix pour manutention ou réparation.
16. Ne laissez JAMAIS personne, et en particulier les enfants, mettre des objets dans les trous, dans les fentes ou dans toute autre ouverture de l'appareil – cela pourrait causer une électrocution.
17. Ne placez pas cet appareil à proximité de TV, haut-parleurs ou tout autre objet à fort champ magnétique.
18. Ne laissez pas l'appareil sans surveillance lorsqu'il est en marche.
19. Gardez une distance minimale autour de l'appareil pour une aération suffisante.
20. Il convient de ne pas obstruer les ouvertures d'aération par des objets tels que journaux, nappes, rideaux, etc.
21. L'appareil est destiné à être utilisé sous un climat tempéré.
22. Les piles doivent être jetées de façon conforme. Déposez-les dans des bacs de collecte prévus afin de protéger l'environnement.

DESCRIPTION DU PRODUIT

Lors du déballage, assurez-vous d'avoir tous les éléments suivants :
1 x Voiture télécommandée Crosslander® Fire 1 x télécommande
1 x télécommande montre 1 x batterie rechargeable 1 x Câble de charge USB (pour la voiture)
1 x Câble de charge USB (pour la télécommande montre) 1 x Mode d'emploi

AVERTISSEMENT: Tous les matériaux d'emballage, comme le scotch, les feuilles en plastique, les ficelles et les étiquettes ne font pas partie du produit et doivent être jetés.

- | | | |
|--|--------------------------------------|--------------------------------------|
| 1. Trou d'eau | 7. Tourner à gauche (roues avant) | 13. Tourner à gauche (roues arrière) |
| 2. Interrupteur On/Off | 8. Tourner à droite (roues avant) | 14. Lumière |
| 3. Compartiment des piles | 9. Bouton de programmation | 15. Bouton on/off |
| 4. Avancer/Reculer/ Déplacement latéral gauche et droite | 10. Rotation à droite/gauche | 16. Bracelet caoutchouc flexible |
| 5. Bouton d'arrêt/muet | 11. Tourner à droite (roues arrière) | 17. Bague |
| 6. Bouton jet de fumée et klaxon | 12. Indicateur de lumière | 18. Touche sur le doigt |

ALIMENTATION

Votre voiture télécommandée fonctionne avec une batterie rechargeable 7.4V Li-ion, 1200mAh, qui peut être chargée avec le câble USB.

La télécommande opère avec 2 piles x 1.5V AA/LR6 (non incluses).

La télécommande montre fonctionne avec une pile intégrée de 3.7V 150mAh (inclue), qui peut être chargée avec le câble USB avec centre positif (inclus).

Charger la voiture:

1. Assurez-vous que l'appareil soit éteint.
2. À l'aide d'un tournevis, ouvrir le compartiment des piles à l'arrière de la voiture.
3. Enlevez délicatement la batterie rechargeable du compartiment. Débranchez-la en pinçant les deux côtés du connecteur.
4. Insérez la petite extrémité du câble de chargement USB dans le connecteur de la batterie.
5. Branchez l'autre extrémité du câble au port USB d'un ordinateur (voir figure 2).
6. L'indicateur LED sur le port USB clignote lorsque la batterie charge.

Câble USB (inclus): Entrée: 5.0 V 2.0A Sortie: 7.4 V 800mA

AVERTISSEMENT: Pour recharger la batterie, utilisez uniquement l'unité d'alimentation détachable fournie avec ce jouet.

Le jouet ne doit pas être connecté à plus que le nombre recommandé de transformateurs ou d'alimentations.

Installation des piles dans la télécommande 2.4 G:

1. À l'aide d'un tournevis, ouvrir le compartiment des piles.
2. Insérez 2 piles 1.5V AA/LR6, en respectant la polarité indiquée au fond du compartiment des piles.
3. Refermer le compartiment des piles et resserrer la vis.

Charger la télécommande montre :

1. Assurez-vous que l'appareil soit éteint.
2. Insérez la petite extrémité du câble de chargement USB (inclus) dans le connecteur de la batterie, situé sur le côté de la montre.
3. Branchez l'autre extrémité du câble au port USB d'un ordinateur (voir figure 2).
4. L'indicateur LED sur la montre s'allume (en rouge) quand l'appareil charge, et s'éteint lorsqu'il est complètement chargé.

Câble USB (inclus) : Entrée: 5.0 V 0.5 - 2.0A Sortie : 3.7V 500mA avec centre positif



Le jouet ne doit être branché que sur un équipement de portant le symbole suivant.



Si vous rechargez avec un adaptateur, veuillez utiliser uniquement un adaptateur pour jouets sur lequel figure ce symbole.

Note: Le câble USB sert uniquement à charger l'appareil et ne permet en aucun cas le transfert de données.

Attention: Débranchez l'adaptateur en cas de non-utilisation prolongée afin d'éviter tout échauffement. Lorsque le jeu est alimenté par un adaptateur, ne jouez pas à l'extérieur. Vérifiez régulièrement l'état de l'adaptateur et des fils de branchement. En cas de détérioration, n'utilisez pas l'adaptateur jusqu'à réparation. Le jouet ne doit être utilisé qu'avec un adaptateur pour jouets. L'adaptateur n'est pas un jouet. La console doit être déconnectée de l'alimentation pour être nettoyée si des liquides sont utilisés pour le nettoyage. Ce jouet n'est pas destiné aux enfants de moins de 3 ans. Une mauvaise utilisation de l'adaptateur peut provoquer une électrocution.

Conseil aux parents: L'adaptateur n'est pas destiné à être utilisé comme un jouet. Il doit être utilisé sous la surveillance des parents.

AVERTISSEMENT:

- Danger d'explosion si la batterie est mal remplacée. Veuillez à ne la remplacer qu'avec une batterie identique ou équivalente.
- La batterie ne doit pas être exposée à de fortes sources de chaleur, comme la lumière du soleil, le feu ou toute autre chose de semblable.
- D'importantes interférences électromagnétiques ou des décharges électrostatiques peuvent provoquer un dysfonctionnement ou une perte de données. Si l'appareil ne fonctionne pas correctement, éteignez-le puis rallumez-le ou débranchez le câble USB.
- Le bon fonctionnement de l'appareil peut être perturbé par d'importantes interférences électromagnétiques. Le cas échéant, réinitialisez l'appareil pour reprendre un fonctionnement normal en suivant les instructions de ce mode d'emploi. Dans la mesure où l'appareil ne fonctionnera pas, veuillez le charger de place.

Ne pas recharger les piles non rechargeables. Retirer les accumulateurs du jeu avant de les recharger. Ne charger les accumulateurs que sous la surveillance d'un adulte. Ne pas mélanger différents types de piles ou accumulateurs, ou des piles et accumulateurs neufs et usagés. Les piles et accumulateurs doivent être mis en place en respectant la polarité. Les piles et accumulateurs usagés doivent être enlevés du jouet. Les bornes d'une pile ou d'un accumulateur ne doivent pas être mises en court-circuit. Ne pas jeter les piles au feu. Retirer les piles en cas de non utilisation prolongée. Ce jeu doit être alimenté avec les piles spécifiées seulement. Les batteries ne doivent jamais être exposées à une source de chaleur excessive, par exemple la lumière du soleil ou un feu. N'utiliser que des piles de type identique ou équivalent à celles recommandées.

FUNCTIONNEMENT

Lors de la première utilisation, suivez les instructions de la section 'Alimentation'.

Utilisation de la télécommande

- Directions (boutons 4, 7, 8, 10, 11 et 13): Contrôler la direction de la voiture.
- Mode de démonstration et muet (bouton 5): la voiture entrera en mode de démonstration, en exécutant une chorégraphie préenregistrée avec musique. Appuyez sur le bouton de nouveau pour enclencher la prochaine chorégraphie et musique. Un total de 3 démonstrations et musiques est inclus. Appuyez sur le bouton pendant 3 secondes pour activer ou désactiver le son.
- Bouton de programmation (bouton 9): appuyez sur le bouton pendant 3 secondes puis sur les boutons de direction pour obtenir la combinaison désirée. Puis appuyez sur le bouton de programmation: la voiture suivra automatiquement la séquence programmée.
- Bouton de jet fumée et klaxon (bouton 6): appuyez sur ce bouton pour activer le jet de fumée arrière lorsque le trou a été rempli avec de l'eau. Ce bouton fait également klaxonner la voiture.

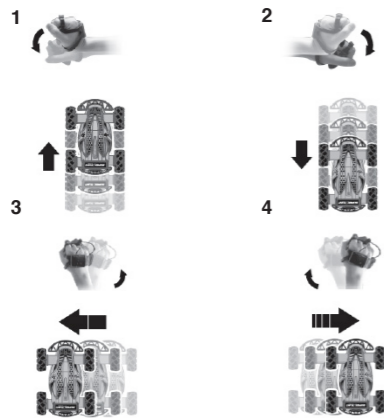
Les numéros proviennent de la section 'Description du produit'.

Utilisation de la télécommande montre



- Insérer son pouce dans l'ouverture dédiée sur le bracelet.
- Attacher le bracelet.
- Mettre la bague sur son doigt.

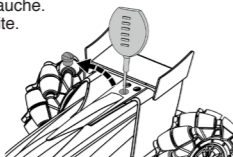
- Une fois allumée, la montre télécommande est verrouillée par défaut (lumière fixe). Pour déverrouiller, il faut appuyer une fois sur le bouton On/Off, et les lumières se mettront à clignoter, indiquant que la télécommande est activée.
- Pour revenir au mode verrouillé, il suffit d'appuyer une fois sur le bouton On/Off.
- Appuyer longuement pour éteindre la télécommande (la lumière s'éteint).
- La voiture doit être allumée pour que la télécommande fonctionne (si la voiture n'est pas détectée, les lumières s'allumeront toutes en même temps et clignoteront rapidement).



- Incliner le poignet vers l'avant pour avancer.
- Incliner le poignet vers l'arrière pour reculer.
- Incliner le poignet vers la gauche pour faire glisser la voiture à gauche.
- Incliner le poignet vers la droite pour faire glisser la voiture à droite.

Ajouter de l'eau dans la voiture (pour le jet de fumée arrière)

Utilisez la pipette incluse pour ajouter de l'eau dans le trou situé sur le dessus de la voiture. N'ajoutez pas une quantité trop importante pour éviter que l'eau ne déborde.



SPÉCIFICATIONS

Fréquence 2408MHz - 2468MHz
Puissance de transmission Télécommande: 0.21dBm; Télécommande montre: 0.55dBm
La puissance de transmission maximale est inférieure à 20mW.

DÉCLARATION UE DE CONFORMITÉ SIMPLIFIÉE

Nous, Lexibook® S.A.
6 avenue des Andes, Bât 11.
91940 Les Ulis - France
déclarons sous notre seule responsabilité que le produit :
Designation : Voiture télécommandée
Référence : RC60series
Le soussigné, Lexibook Limited, déclare que l'équipement radioélectrique du type RC60 est conforme à la directive 2014/53/UE.
Le texte complet de la déclaration UE de conformité est disponible à l'adresse internet suivante:
http://www.lexibook.com/doc/rc60/rc60_1.pdf

Yiu Wai Man

Yiu Wai Man
Responsable développement produit
Hong Kong

ENTRETIEN ET GARANTIE

Protéger le jouet contre l'humidité. S'il est mouillé, l'essuyer immédiatement. Ne pas le laisser en plein soleil, ne pas l'exposer à une source de chaleur. Ne pas le laisser tomber. Ne pas tenter de le démonter. Pour le nettoyer, utiliser un chiffon légèrement imbibé d'eau à l'exclusion de tout produit détergent. En cas de mauvais fonctionnement, essayer d'abord de changer les piles. Si le problème persiste, relire attentivement la notice afin de vérifier que rien n'a été omis.

Note: Veuillez garder ce mode d'emploi, il contient d'importantes informations. Ce produit est couvert par notre garantie de 2 ans. Pour toute mise en œuvre de la garantie ou du service après-vente, vous devez vous adresser à votre revendeur muni d'une preuve d'achat. Notre garantie couvre les vices de matériel ou de montage imputables au constructeur à l'exclusion de toute détérioration provenant du non-respect de la notice d'utilisation ou toute intervention intempesive sur l'article (telle que le démontage, exposition à la chaleur ou à l'humidité...). Il est recommandé de conserver l'emballage pour toute référence ultérieure. Dans un souci constant d'amélioration, nous pouvons être amenés à modifier les couleurs et les détails du produit présenté sur l'emballage.

ATTENTION! Ne convient pas aux enfants de moins de 3 ans. Risque de suffocation en raison des petites pièces. Long cordon. Risque d'étranglement.

Référence: RC60
© Lexibook®

Fabriqué en Chine

Lexibook S.A.
6 avenue des Andes
Bâtiment 11
91940 Les Ulis
France

Pour vos demandes concernant un problème SAV ou une réclamation, écrivez à savcomfr@lexibook.com

Informations sur la protection de l'environnement:
Tout appareil électrique usé est une matière recyclable et ne devrait pas faire partie des ordures ménagères! Nous vous demandons de bien vouloir nous soutenir en contribuant activement au ménagement des ressources et à la protection de l'environnement en déposant cet appareil dans des sites de collecte (si existants).

Élimination de la batterie de ce produit
(Applicable aux pays disposant de systèmes de collecte séparés) Ce symbole indique que la batterie contenue dans ce produit ne doit pas être mise au rebut avec les déchets ménagers comme stipulé dans la directive européenne 2013/56/UE. Les piles usagées doivent être mises au rebut séparément des ordures ménagères, auprès de centres de récupération agréés par le gouvernement ou les autorités locales. L'élimination correcte de vos piles et batteries usagées permet d'éviter toute conséquence néfaste sur l'environnement et votre propre santé. Nous vous recommandons fermement d'amener votre produit à un site de collecte des déchets et demander à un professionnel de retirer la batterie rechargeable. Renseignez-vous sur le système de collecte des produits électriques et électroniques et batteries rechargeables. Ne jetez jamais le produit et batteries usagées avec les déchets ménagers et suivez les règles de votre collectivité. Pour plus d'informations sur l'élimination de vos piles et batteries usagées contactez votre mairie ou le centre de collecte des déchets.

ESPAÑOL

INSTRUCCIONES DE SEGURIDAD

LEA ESTA SECCIÓN ANTES DE UTILIZAR ESTE EQUIPO.

Antes de utilizar el equipo, asegúrese de leer con cuidado todas las instrucciones de funcionamiento. Tenga en cuenta que estas son precauciones generales y puede que no tengan aplicación a su equipo.

- Lea este Manual de instrucciones antes de intentar conectar o utilizar el aparato.
- Mantenga estas instrucciones en perfectas condiciones. Preste atención a todas las advertencias. Respete todas las instrucciones.
- Guarde este Manual de instrucciones para referencia en el futuro.
- No deberá exponerse el aparato a goteos o salpicaduras, y no deberán colocarse sobre el producto objetos que contengan líquidos, como pueden ser jarrones de flores. Utilice únicamente en lugares secos.
- No coloque fuentes de llamas vivas, como pueden ser velas, sobre el producto.
- No deberá impedirse la ventilación cubriendo las ranuras de ventilación.
- Utilice únicamente accesorios especificados por el fabricante.
- Emplee piezas de repuesto especificadas por el fabricante.
- Instale la unidad en conformidad con las instrucciones proporcionadas por el fabricante.
- Coloque la unidad donde exista una ventilación adecuada. Coloque el sistema sobre una superficie plana, dura y estable. No exponga el aparato a temperaturas superiores a 40 °C/104°F. Deje una separación mínima de 10 cm / 4" respecto a las partes trasera y superior de la unidad y de 5 cm / 2" respecto a los laterales.
- Pulse los botones del reproductor con cuidado. Si los pulsa con demasiada fuerza, el reproductor podría resultar dañado.
- Deseché las baterías (pilas) gastadas de un modo responsable con el medio ambiente.
- Asegúrese siempre de desenchufar el producto de la toma de corriente antes de su traslado o limpieza. Límpielo únicamente con un paño seco.
- Apaque el producto durante las tormentas eléctricas o cuando no piense utilizarlo durante un período de tiempo prolongado.
- En el interior del producto no hay piezas reparables por parte del usuario. No intente reparar este producto por su cuenta. Únicamente podrá ser reparado por personal de servicio técnico cualificado. Lleve el producto al taller de servicio técnico de electrónica de su elección para su inspección y reparación.
- NO PERMITA NUNCA que nadie, especialmente los niños, metan nada en los orificios, las ranuras o cualquier otra abertura de la carcasa de la unidad, ya que esto podría tener como resultado una descarga eléctrica mortal.
- No coloque la unidad cerca de aparatos de TV, altavoces u otros objetos que generen fuertes campos magnéticos.
- No deje la unidad desatendida cuando se encuentre en funcionamiento.
- Guardar una distancia mínima alrededor del aparato, para que tenga una ventilación adecuada;
- La ventilación no debe quedar impedida debido a la obstrucción de las aberturas de ventilación por objetos como periódicos, manteles, cortinas, etc.;
- El aparato ha sido diseñado para su uso en un clima templado;
- Las pilas deben desecharse de manera conforme. Deposítelas en contenedores selectivos previstos a este efecto, para proteger el medio ambiente.

DESCRIPCIÓN DEL PRODUCTO

Cuando desembale el equipo, asegúrese de que están incluidos los siguientes elementos:
1 x Crosslander® Fire RC car, 1 x control remoto, 1 x reloj control remoto
1 x batería recargable 1 x Cable de carga USB (para el auto) 1 x Cable de carga USB (para el control remoto del reloj) 1 x manual de instrucciones

¡ADVERTENCIA! Todos los elementos utilizados para el embalaje, como por ejemplo cintas, recubrimientos plásticos, ataduras metálicas y etiquetas no forman parte del aparato y deberán desecharse.

- | | | |
|---|---|---|
| 1. Orificio de agua | (ruedas delanteras) | 13. Giro a la derecha (ruedas traseras) |
| 2. Interruptor On/Off | 8. Giro a la derecha (ruedas delanteras) | 14. Luz |
| 3. Compartiment des piles | 9. Botón de programación | 15. Botón de encendido / apagado |
| 4. Adelante / atrás / gira a la izquierda y derecha | 10. Vuelta a la izquierda / Vuelta a la derecha | 16. Correa de goma flexible |
| 5. Botón de silencio | 11. Giro a la izquierda (ruedas traseras) | 17. Recortar el anillo de dedo |
| 6. Chorro de niebla y botón de bocina | 12. Indicador luminoso | 18. Tecla del dedo |
| 7. Giro a la izquierda | | |

ALIMENTACIÓN ELÉCTRICA

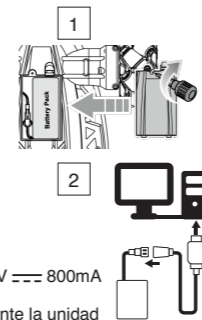
Su automóvil RC funciona a batería recargable 7.4V === Li-ion 1200mAh, que se puede cargar con el cable de carga USB.

El control remoto funciona con 2 pilas de 1.5 V === AA / LR6 (no incluidas).

El control remoto del reloj funciona con una batería recargable incorporada de 3.7V === 150mAh (incluida), que se puede cargar con el cable de carga USB con centro positivo (incluido).

Modo de carga del auto:

- Compruebe que la unidad está apagada.
- Para colocar las pilas, abra el compartimento de las pilas, situado en la parte inferior de la unidad.
- Retire delicadamente la batería recargable del compartimento. Desconecte pelizcando ambos lados del conector.
- Inserte el extremo pequeño del cable de carga USB (incluido) en el conector de la batería.
- Conecte el otro extremo del cable USB al puerto USB de su computadora (consulte la figura 2).
- El indicador LED en el puerto USB se ilumina cuando la batería se está cargando.



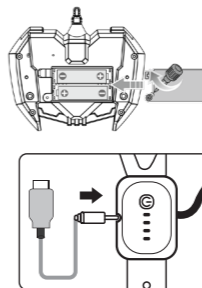
Cable de carga USB (incluido): Entrada: 5.0 V === 2.0A Salida: 7.4 V === 800mA

ADVERTENCIA: A los efectos de recargar la batería, utilice únicamente la unidad de alimentación desmontable provista con este toy.

El juguete no debe conectarse a más de la cantidad recomendada de transformadores o fuentes de alimentación.

Colocación de las pilas:

- Para colocar las pilas, abra el compartimento de las pilas, situado en la parte inferior de la unidad.
- Coloque 2 pilas tipo AA/LR6 de 1,5V === (no incluidas) en la posición adecuada, de acuerdo con las marcas de polaridad que se muestran en el interior del compartimento de las pilas.
- Vuelva a colocar la tapa del compartimento.



Carga del control remoto del reloj:

- Compruebe que la unidad está apagada.
- Inserte el extremo pequeño del cable de carga USB (incluido) en el conector de la batería.
- Conecte el otro extremo del cable USB al puerto USB de su computadora (consulte la figura 2).
- El indicador LED del reloj se ilumina (rojo) cuando el dispositivo se está cargando y se apaga cuando está completamente cargado.

Cable de carga USB (incluido): Entrada: 5.0 V === 0.5 - 2.0A Salida: 3.7V === 500mA con centro positivo (incluido).

El juguete solo debe conectarse que lleven este símbolo.



Nota: El juguete solo debe conectarse a equipos que lleven este símbolo.

Nota: Tenga en cuenta que el cable USB podrá utilizarse únicamente para la carga de la batería y no para la transferencia de datos.

ADVERTENCIA: Desconecte el adaptador si no va a utilizar la consola por un largo periodo de tiempo para evitar sobrecalentamientos. Cuando la consola esté alimentada mediante el adaptador, no la use a la intemperie. Compruebe periódicamente el estado del adaptador y de los cables de conexión. Si observa algún deterioro en el adaptador, no lo use hasta que haya sido reparado. El juguete solo debe utilizarse con un transformador para juguetes. El adaptador no es un juguete. Si va a limpiar la consola con algún tipo de líquido, desenchúfela antes de la toma de corriente. Este juguete no es apto para niños menores de 3 años. Un uso incorrecto del transformador puede causar descargas eléctricas.

Advertencia a los padres: el adaptador para juguetes no está destinado a ser utilizado como juguetes. Su uso debe realizarse bajo supervisión parental.

ADVERTENCIA:

- Existe peligro de explosión si la pila se coloca de forma incorrecta al reemplazarse. Sustituya la pila por una misma o equivalente únicamente.
- No exponga la pila a altas temperaturas, tales como la luz del sol, fuegos o similares.
- Cualquier interferencia electromagnética o descarga electrostática importante podrá hacer que el aparato no funcione correctamente o se pierdan los datos almacenados en su memoria. En caso de que el aparato no funcione correctamente, apáguelo y vuelva a encenderlo, o bien desenchufe el cable USB.
- El funcionamiento normal de este producto puede verse alterado por fuertes interferencias magnéticas. Si esto ocurriera, reinicie el producto para que vuelva a su funcionamiento normal siguiendo las instrucciones del manual. Si aun así no funcionara, use el producto en otra ubicación.

No intente nunca recargar pilas no recargables. Para cargar las pilas recargables, antes retírelas del juguete. Las pilas recargables deben recargarse siempre bajo la supervisión de un adulto. No mezcle pilas de distinto tipo, o pilas nuevas con pilas usadas. Utilice únicamente pilas del tipo recomendado o equivalentes. Colocar siempre las pilas en la posición correcta, de acuerdo con la polaridad indicada en el compartimento. Retire del juguete las pilas gastadas. No permita que entren en contacto eléctrico los terminales de la alimentación. Si prevé que el juguete no va a utilizarse durante un periodo largo de tiempo, retire las pilas. Cuando el sonido se hace débil o el juego no responde adecuadamente es señal de que debe sustituir las pilas. Deberá evitarse exponer las baterías a temperaturas excesivamente elevadas tales como las generadas por la acción de los rayos del sol o de las llamas.

EMPEZANDO

Cuando utilice el producto por primera vez, siga los pasos indicados en la sección "Alimentación".

Cómo utilizar

- Guía de dirección (botones 4, 7, 8, 10, 11 y 13): controla la dirección del automóvil.
- Modo de demostración y silencio (botón 5): el coche empezará a correr en todas las direcciones y a reproducir música. Presiona el botón de nuevo y el coche empezará el conjunto de acciones y canciones. En total, el coche tiene tres conjuntos de acciones y canciones. Presiona el botón por tres segundos para activar y desactivar el sonido.
- Modo de programación (botón 9): presiona el botón por 3 segundos y presiona el botón de direcciones en la combinación deseada. Presiona el botón de programación de nuevo: el coche correrá automáticamente siguiendo la secuencia programada.
- Botón de chorro de niebla y bocina (botón 6): presiona este botón para hacer sonar la bocina y activar el chorro de niebla trasero cuando el orificio se ha llenado con agua. Este botón también hace que el auto toque la bocina.

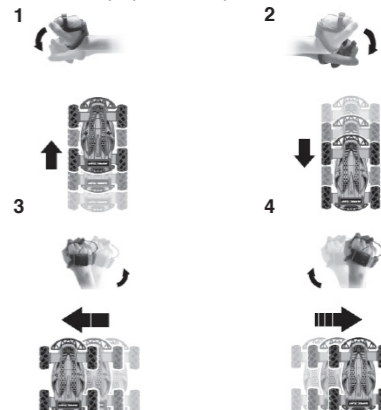
Los números son de la figura en la parte "Descripción del producto".

Cómo usar el control remoto del reloj



- Coloque el pulgar dentro del orificio de la pulsera.
- Abrocha el brazalete
- Ponga la llave del dedo.

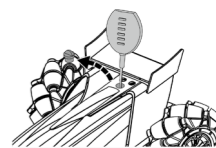
- Una vez que está encendido, el control remoto del reloj está bloqueado por defecto (luzes fijas). Para desbloquearlo, presione brevemente el botón de Encendido / Apagado nuevamente, y las luces comenzarán a parpadear, indicando que el control remoto está activo.
- Para volver al modo bloqueado, simplemente presione el botón de encendido / apagado una vez más.
- Mantenga presionado para apagar el control remoto del reloj (sin luces).
- El automóvil debe estar ENCENDIDO para que funcione el control remoto del reloj (si no se detecta el automóvil, todas las luces parpadearán rápidamente al mismo tiempo).



- Incline el puño hacia adelante para avanzar.
- Incline el puño hacia atrás para avanzar hacia atrás.
- Incline el puño hacia la izquierda para hacer que el auto se deslice hacia la izquierda.
- Incline el puño hacia la derecha para hacer que el auto se deslice hacia la derecha.

Cómo llenar el coche con agua (para el chorro de niebla trasero)

Usa la pipeta incluida para echar agua en el orificio de agua ubicado en la parte superior del coche. No eches demasiada agua para evitar que se derrame.



ESPECIFICACIONES

Frecuencia 2408MHz - 2468MHz
Potencia de transmisión Remoto: 0.21dBm; Reloj: 0.55dBm

DECLARACIÓN UE DE CONFORMIDAD SIMPLIFICADA

Lexibook® S.A.
6 avenue des Andes, Bât 11.
91940 Les Ulis - France
Tipo de producto: Coche RC
Designación de tipo: RC60series
Por la presente, Lexibook Limited declara que el tipo de equipo radioeléctrico RC60 es conforme con la Directiva 2014/53/UE.
El texto completo de la declaración UE de conformidad está disponible en la dirección Internet siguiente:
http://www.lexibook.com/doc/rc60/rc60_1.pdf

Yiu Wai Man

Yiu Wai Man
Gerente de Desarrollo de Productos
Hong Kong

MANTENIMIENTO Y GARANTIA

Para limpiar el juguete, utilice únicamente un paño suave humedecido en agua. No utilice ningún producto detergente. No exponga el juguete a la acción directa de los rayos del sol ni a ninguna otra fuente de calor. No mojar el juguete. No desmonte o deje caer el juguete.

Nota: Conserve este manual de instrucciones ya que contiene informaciones de importancia. Este producto está cubierto por nuestra garantía de 2 años. Para cualquier reclamación bajo la garantía o petición de servicio post venta deberá dirigirse a su revendedor y presentar su comprobante de compra. Nuestra garantía cubre los defectos de material o montaje que sean imputables al fabricante, con la excepción de todo aquel deterioro que sea consecuencia de la no observación de las indicaciones indicadas en el manual de instrucciones, o de toda intervención impropia sobre este aparato (como por ejemplo el desmontaje, exposición al calor o a la humedad...). Se recomienda conservar el embalaje para cualquier referencia futura. En nuestro constante afán de superación, podemos proceder a la modificación de los colores y detalles del producto mostrado en el embalaje.

¡ADVERTENCIA! No apto para niños menores de 3 años. Peligro de asfixia debido a la presencia de piezas pequeñas. Cable largo. Peligro de estrangulación.

Referencia: RC60
© Lexibook®

Lexibook S.A.
6 avenue des Andes
Bâtiment 11
91940 Les Ulis
France

España
Para servicio postventa, entre en contacto con nuestros equipos:
savcomfr@lexibook.com

Protección medioambiental:
¡Los aparatos eléctricos pueden ser reciclados y no deben ser desechados junto con la basura doméstica habitual! Apoye activamente el aprovechamiento racional de los recursos y ayude a proteger el medio ambiente enviando este producto a un centro de recolección para reciclar (en caso de estar disponible).

Eliminación apropiada de las baterías de este producto
(aplicable en países con sistemas de recogida selectiva) Este símbolo significa que el producto contiene una batería recargable incorporada cubierta por la Directiva europea 2013/56/UE que no puede desecharse conjuntamente con la basura doméstica normal. Las baterías no podrán eliminarse en los vertederos municipales sino que deberán depositarse en las instalaciones de recogida designadas por las autoridades gubernamentales o locales. La eliminación correcta de sus baterías ayudará a evitar posibles consecuencias negativas para el medio ambiente, los animales y la salud humana. Le aconsejamos encarecidamente que lleve su producto a un punto de recogida oficial o a un centro de servicio para que un profesional retire la batería recargable. Infórmese acerca del sistema de recogida selectiva local para productos electrónicos y electrónicos y baterías recargables. Respete la normativa local y nunca deseché el producto ni las baterías recargables conjuntamente con los residuos domésticos normales. Para obtener una información detallada sobre el desecho de sus baterías gastadas, póngase en contacto con la oficina o el centro de servicio de eliminación de residuos municipales.

SICHERHEITSHINWEISE

BITTE VOR DER INBETRIEBNAHME DIESES GERÄTES LESEN.

Bevor Sie dieses Gerät benutzen, lesen Sie bitte alle Bedienungsanleitungen sorgfältig durch. Dies sind allgemeine Vorsichtsmaßnahmen und betreffen eventuell nicht Ihr Gerät.

- Vor dem Anschließen oder Bedienen des Geräts sollte die Bedienungsanleitung gelesen werden.
- Heben Sie die vorliegende Anleitung gut auf. Beachten Sie alle Warnungen. Befolgen Sie alle Anweisungen.
- Heben Sie diese Bedienungsanleitung zum Nachschlagen auf.
- Das Gerät darf keinen tropfenden oder spritzenden Flüssigkeiten ausgesetzt werden. Es dürfen keine mit Flüssigkeiten gefüllten Gegenstände, wie z. B. Vasen, auf das Gerät gestellt werden. Nur für den Gebrauch an trockenen Orten.
- Es sollten keine offenen Flammen, wie z. B. brennende Kerzen, auf das Gerät gestellt werden.
- Die Belüftung darf durch Zudecken der Lüftungsschlitze nicht behindert werden.
- Benutzen Sie nur Zubehör, das vom Hersteller angegeben wird.
- Verwenden Sie Ersatzteile, die vom Hersteller angegeben werden.
- Das Gerät muss in nach Herstelleranweisungen aufgestellt werden.
- Stellen Sie das Gerät an einem gut belüfteten Ort auf. Stellen Sie das System auf eine flache, harte und stabile Fläche. Nicht Temperaturen über 40°C aussetzen. Hinten am Gerät sowie über dem Gerät mindestens 10 cm Sicherheitsabstand und auf jeder Seite 5 cm frei halten.
- Die Geräterasten sachte drücken. Durch zu festes Drücken kann das Abspiegelgerät beschädigt werden.
- Verbrauchte Batterien müssen umweltbewusst entsorgt werden.
- Vor dem Versetzen oder Reinigen immer darauf achten, dass das Gerät von der Steckdose getrennt wird. Nur mit einem trockenen Tuch reinigen.
- Bei Blitz, Sturm oder längeren Betriebspausen das Gerät ausschalten.
- Das Gerät enthält keine durch den Nutzer reparierbaren Teile. Keine eigenen Reparaturversuche unternehmen. Reparaturen sollten nur von geschultem Fachpersonal ausgeführt werden. Lassen Sie das Gerät bei einem Elektronikfachgeschäft Ihrer Wahl überprüfen und reparieren.
- Achten Sie darauf, dass keine Gegenstände in die Öffnungen, Schlitze und andere offene Stellen am Gerätegehäuse eingeführt werden, besonders gilt dies für Kinder. Tödliche Stromschläge sind hierbei nicht ausgeschlossen.
- Das Gerät nicht in die Nähe von Fernsehgeräten, Lautsprechern und andere Objekte aufstellen, die starke Magnetfelder erzeugen.
- Das Gerät bei Gebrauch nicht unbeaufsichtigt lassen.
- Halten Sie um das Gerät herum einen Mindestabstand ein, um eine ausreichende Luftzirkulation zu gewährleisten.
- Die Luftzirkulation darf nicht durch Bedecken der Lüftungsöffnungen durch solche Gegenstände wie Zeitschriften, Tischdecken, Vorhänge usw. behindert werden.
- Das Gerät ist für den Gebrauch in einem moderaten Klima vorgesehen.
- Batterien müssen auf sichere Weise entsorgt werden. Entsorgen Sie Batterien in den hierfür vorgesehenen Sammelbehältern, um die Umwelt zu schützen.

PRODUKTBE SCHREIBUNG

Wenn Sie das Gerät auspacken, stellen Sie sicher, dass die folgenden Teile enthalten sind:
1 x Crosslander® Fire RC Auto 1 x Fernbedienung 1 x Handsteuerung
1 x wiederaufladbare Batterie (für das Auto) 1 x USB Ladekabel (für das Auto) 1 x USB Ladekabel (für die Uhrenfernbedienung) 1 x Bedienungsanleitung

WARNUNG: Alle Verpackungsmaterialien wie Klebeband, Plastikfolien, Drahtbänder und Etiketten sind nicht Teil dieses Produktes und sollten entsorgt werden.

PRODUKTBE SCHREIBUNG

Seite 1.

- | | | |
|--|-----------------------------------|------------------------------------|
| 1. Wassertank | 7. Steuerung links (Vorderräder) | 13. Steuerung rechts (Hinterräder) |
| 2. Ein / Aus-Schalter | 8. Steuerung rechts (Vorderräder) | 14. Licht |
| 3. Batteriefach auf der Rückseite | 9. Programmier Taste | 15. Ein / Aus-Taste |
| 4. Vorwärts/Rückwärts/Steuerung links/Steuerung rechts | 10. Linksdrehung / Rechtsdrehung | 16. Flexibles Gummiband |
| 5. Taste für Demo / Stummuschaltung | 11. Steuerung links (Hinterräder) | 17. Fingerschleife anschnallen |
| 6. Nebelausstoß- und Hupenkopf | 12. Indikator luminoso | 18. Fingertaste |

STROMVERSORGUNG

Ihr RC Auto wird mit einem 7.4V Li-ion 1200mAh Akku (im Lieferumfang enthalten) betrieben, der mit einem USB-Ladekabel (im Lieferumfang enthalten) aufgeladen werden kann.

Die Fernbedienung wird mit 2 x 1,5V AA / LR6-Batterien (nicht im Lieferumfang enthalten) betrieben.

Die Handgelenksteuerung arbeitet mit einem eingebauten 3,7V 150mAh-Akku (im Lieferumfang enthalten), der mit dem USB-Ladekabel mit positiver Mitte (im Lieferumfang enthalten) aufgeladen werden kann.

Aufladen des Autos :

- Versichern Sie sich, dass das Gerät ausgeschaltet ist.
- Zum Einlegen der Batterien das Batteriefach an der Rückseite des Gerätes mithilfe eines Schraubendrehers öffnen.
- Nehmen Sie den Akku vorsichtig aus dem Fach. Ziehen Sie den Stecker heraus, indem Sie beide Seiten des Steckers zusammendrücken.
- Stecken Sie das kleine Ende des USB-Ladekabels (im Lieferumfang enthalten) in die Batterieanschlussbuchse.
- Schließen Sie das andere Ende des USB-Kabels an den USB-Anschluss Ihres Computers (siehe Abbildung 2).
- Die LED-Anzeige am USB-Anschluss leuchtet auf, wenn der Akku aufgeladen wird.

USB-Kabel (im Lieferumfang enthalten):
Input: 5.0 V Output: 2.0A Output: 7.4 V 800mA

WARNUNG: Verwenden Sie zum Aufladen der Batterie nur die abnehmbare Versorgungseinheit, die mit diesem Spielzeug geliefert wird.

Das Spielzeug darf nicht an mehr als die empfohlene Anzahl von Transformatoren oder Netzteilen angeschlossen werden.

Batterie einlegen:

- Zum Einlegen der Batterien das Batteriefach an der Rückseite des Gerätes mithilfe eines Schraubendrehers öffnen.
- Setzen Sie 2 x 1,5V AA/LR6-Batterien ein, wobei Sie die im Inneren des Batterie-fachs angegebene und auf der anderen Seite abgebildete Polarität beachten.
- Schließen Sie das Batteriefach und ziehen Sie die Schraube fest.

Aufladen der Handgelenksteuerung:

- Versichern Sie sich, dass das Gerät ausgeschaltet ist.
- Stecken Sie das kleine Ende des USB-Ladekabels (im Lieferumfang enthalten) in die Batterieanschlussbuchse.
- Schließen Sie das andere Ende des USB-Kabels an den USB-

Anschluss Ihres Computers (siehe Abbildung 2).

- Die LED-Anzeige auf der Uhr leuchtet (rot), wenn das Gerät aufgeladen wird, und erlischt, wenn es vollständig aufgeladen ist.

USB-Kabel (im Lieferumfang enthalten): Input: 5.0 V Output: 0.5 - 2.0A Output: 3.7V 500mA mit positiver Mitte

Das Spielzeug darf nur mit Geräten verbunden



Hinweis: Wenn Sie eine Verbindung mit einem Adapter herstellen, verwenden Sie bitte nur einen Spielzeugadapter. Dieser sollte mit diesem Symbol versehen sein.

Anmerkung: Wir weisen darauf hin, dass das USB-Kabel nur zum Aufladen, jedoch nicht zur Datenübertragung verwendet werden kann.

Warnung: Ziehen Sie den Stecker des Netzadapters, wenn das Spiel für längere Zeit nicht benutzt wird, um ein Überhitzen zu verhindern. Wenn das Spiel über einen Adapter betrieben wird, spielen Sie nicht im Freien. Prüfen Sie den Zustand des Adapters und der Verbindungskabel regelmäßig. Wenn Adapter oder Kabel nicht in einwandfreiem Zustand sind, benutzen Sie den Adapter nicht, bis er repariert worden ist. Das Spielzeug darf nur mit einem Transformator für Spielzeuge benutzt werden. Der Adapter ist kein Spielzeug. Die Konsole sollte zum Reinigen vom Netzstrom getrennt werden, falls Flüssigkeiten zum Reinigen verwendet werden. Das Spielzeug ist nicht für Kinder unter 3 Jahren geeignet. Die unsachgemäße Benutzung des Transformators kann einen Stromschlag verursachen.

Hinweis für Eltern: Netzgeräte für Spielzeuge sind nicht dazu geeignet, als Spielzeuge benutzt zu werden. Die Benutzung muss unter ständiger Überwachung der Eltern erfolgen.

WARNUNG:

- Explosionsgefahr bei falsch ausgewechselter Batterie. Bitte wechseln Sie die Batterie nur mit einer identischen oder ähnlichen Batterie aus.
- Die Batterie sollte keinen hohen Temperaturen wie Sonnenlicht, Feuer oder ähnlichem ausgesetzt werden.
- Schwere elektromagnetische Interferenzen oder elektrostatische Entladungen können zu Fehl-funktionen oder Datenverlust führen. Falls das Gerät nicht ordnungsgemäß funktioniert, schalten Sie es aus und wieder ein oder ziehen Sie das USB-Kabel.
- Die normale Funktion des Produktes kann durch starke elektromagnetische Störungen beeinträchtigt werden. Setzen Sie in diesem Fall das Produkt zurück, um die normale Funktion wiederherzustellen. Folgen Sie hierzu der Bedienungsanleitung. Falls die normale Funktion nicht wiederhergestellt werden kann, stellen Sie das Produkt an einer anderen Stelle auf.

Nicht wieder aufadbare Batterien können nicht aufgeladen werden. Auf adbare Batterien müssen vor der Aufladung aus dem Spielzeug genommen werden. Batterien dürfen nur unter Aufsicht eines Erwachsenen aufgeladen werden. Unterschiedliche Batterietypen bzw. alte und neue Batterien dürfen nicht gemischt werden. Es dürfen nur solche Batterien verwendet werden, die gleichwertig zum empfohlenen Batterietyp sind. Die Batterien müssen korrekt entsprechend der Polaritätsmarkierungen eingelegt werden. Leere Batterien müssen aus dem Spielzeug genommen werden. Die Anschlüsse dürfen nicht kurz geschlossen werden. Batterien niemals ins Feuer werfen. Entfernen Sie die Batterien, wenn Sie das Spielzeug für längere Zeit nicht benutzen. Wenn der Sound schwächer wird oder das Spielzeug anfängt, nicht mehr direkt zu reagieren, deutet dieses ebenfalls darauf hin, dass es Zeit wird, neue Batterien einzusetzen. Die Batterien dürfen keinen übermäßigen Hitzequellen ausgesetzt werden, zum Beispiel Sonnenschein oder Feuer.

ANFANGEN

Befolgen Sie bei der ersten Verwendung des Produkts die im Abschnitt „Stromversorgung“ angegebenen Schritte.

Benutzung der Fernbedienung

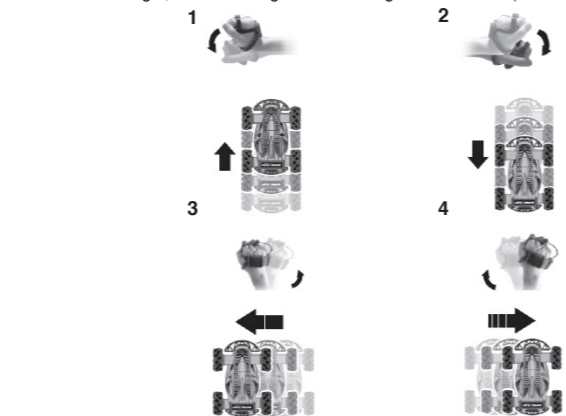
- Richtungsführung (Tasten 4, 7, 8, 10, 11 und 13): Steuern Sie die Fahrtrichtung.
- Vorführmodus und Stummuschaltung (Taste 5): Das Auto fährt in alle Richtungen und spielt Musik. Drücken Sie die Taste erneut und das Auto startet die nächsten Aktionen und Musik. Insgesamt hat das Auto drei Aktionen und Musik. Drücken Sie die Taste drei Sekunden lang, um den Ton ein- und auszuschalten.
- Programmiermodus (Taste 9): Drücken Sie die Taste 3 Sekunden lang und drücken Sie die Richtungstasten für die gewünschte Kombination. Drücken Sie die Programmier Taste erneut: Das Fahrzeug fährt automatisch in der programmierten Reihenfolge.
- Nebelausstoß und Hupentaste (Taste 6): Drücken Sie diese Taste, um die Autohupe zu betätigen und den hinteren Nebelausstoß zu aktivieren, wenn der Tank mit Wasser gefüllt wurde. Dieser Knopf lässt auch das Auto hupen.
- Die Nummern stammen aus der Abbildung im Teil „Produktbeschreibung“.

Verwendung der Handgelenksteuerung



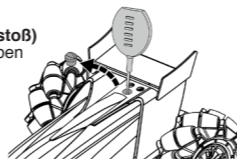
- A. Stecken den Daumen in das Armband
- B. Schnallen Sie das Armband an
- C. Legen Sie den Fingerring an.

- Drücken Sie die Ein-/Aus-Taste, um die Handgelenksteuerung einzuschalten.
- Drücken Sie die Ein-/Aus-Taste, und die Lichter blinken, um anzuzeigen, dass die Fernbedienung aktiv ist.
- Das Auto muss eingeschaltet sein, damit die Handgelenksteuerung funktioniert (wenn das Auto nicht erkannt wird, blinken alle Lichter gleichzeitig schnell).
- Drücken Sie länger, um die Handgelenksteuerung auszuschalten (Licht schaltet aus).



- Neigen Sie die Faust nach vorne, um das Auto vorwärts zu bewegen.
- Neigen Sie die Faust nach hinten, um es rückwärts zu bewegen.
- Kippen Sie die Faust nach links, damit das Auto nach links rutscht.
- Kippen Sie die Faust nach rechts, damit das Auto nach rechts rutscht.

Wie man das Auto mit Wasser füllt (für den hinteren Nebelausstoß)
Verwenden Sie die mitgelieferte Pipette, um Wasser in den Tank oben am Auto zu füllen. Fügen Sie nicht zu viel Wasser hinein, um ein Überlaufen zu vermeiden.



TECHNISCHE DATEN

Frequenz 2408MHz - 2468MHz
Senderleistung /Spegningemio 0.21dBm; Handsteuerung: 0.55dBm

VEREINFACHTE EU-KONFORMITÄTSEKLRUNG

Wir, Lexibook® S.A.
6 avenue des Andes, Bât 11,
91940 Les Ulis - Frankreich
Produktart: Ferngesteuertes Auto
Typbezeichnung: RC60series
Hiermit erklärt Lexibook Limited, dass der Funkanlagentyp RC60 der Richtlinie 2014/53/EU entspricht.
Der vollständige Text der EU-Konformitätserklärung ist unter der folgenden:
http://www.lexibook.com/doc/rc60/rc60_1.pdf

Yiu Wai Man
Produktentwicklungsleiter
Hong Kong

FLEGE UND WARTUNG / GARANTIE

erwenden Sie zur Reinigung des Spielzeugs nur ein weiches, leicht angefeuchtetes Tuch und niemals Reinigungsmittel. Setzen Sie das Spielzeug nicht direkter Sonnenbestrahlung oder anderer Hitzequellen aus. Bringen Sie es auf keinen Fall mit Nässe in Berührung. Nehmen Sie es nicht auseinander und lassen Sie es nicht fallen.

Anmerkung: Bitte bewahren Sie diese Bedienungsanleitung auf, da sie wichtige Hinweise enthält. 2 Jahre Garantie: Die gesetzlichen Gewährleistungsrechte bleiben neben der Garantie bestehen. Für jede Inanspruchnahme der Garantie oder des Kundendienstes, kontaktieren Sie bitte Ihren Einzelhändler unter Vorlage der Einkaufsquittung. Unsere Garantie deckt Materialschäden oder Installationsfehler, die auf den Hersteller zurückzuführen sind. Nicht eingeschlossen sind Schäden, die durch Missachtung der Bedienungsanleitung oder auf unsachgemäße Behandlung (wie z. B. unbefugtes Öffnen, Aussetzen von Hitze oder Feuchtigkeit, usw.) zurückzuführen sind. Wir empfehlen, die Verpackung für spätere Konsultationen aufzubewahren. Bedingt durch unser ständiges Bemühen nach Verbesserung, kann das Produkt möglicherweise in Farben und Details von der Verpackungsabbildung abweichen.

ACHTUNG! Nicht für Kinder unter 3 Jahren geeignet. Verschluckungsgefahr – kleine Teile.

Reference: RC60
Design und Entwicklung in Europa - Hergestellt in China
© Lexibook®

Deutschland & Österreich
E-Mail: savcomfr@lexibook.com
www.lexibook.com

Lexibook S.A.
6 avenue des Andes
Batiment 11
91940 Les Ulis
France

Hinweise zum Umweltschutz:
Alt-Elektrogeräte sind Wertstoffe, sie gehören daher nicht in den Hausmüll! Wir möchten Sie daher bitten, uns mit Ihrem aktiven Beitrag bei der Ressourcenschonung und beim Umweltschutz zu unterstützen und dieses Gerät bei den (falls vorhanden) eingerichteten Rücknahmestellen abzugeben.

Umweltgerechte Entsorgung der Batterien in diesem Produkt
(Gültig in Ländern mit separatem Sammelstellen) Dieses Symbol bedeutet, dass das Produkt eine integrierte wiederaufladbare Batterie enthält, die unter die EU-Richtlinie 2013/56/EU fällt und demnach nicht mit dem normalen Haushaltsmüll entsorgt werden kann. Endverbraucher sind gesetzlich verpflichtet gebrauchte Batterien zurückzubringen. Gebrauchte Batterien müssen vor der Entsorgung des Produkts entfernt werden. Die gebrauchten Batterien können unsanftig bei Einzelhandelsgeschäften und Sammelstellen entsorgt werden. Alle Batterien müssen getrennt vom Hausmüll entsorgt werden, indem sie an den dafür vorgesehenen Sammelstellen abgegeben werden. Die umweltgerechte Entsorgung Ihrer Batterien trägt dazu bei, mögliche negative Auswirkungen auf die Umwelt oder die Gesundheit von Mensch und Tier zu verhindern. Wir raten Ihnen dringend, Ihr Produkt an einer öffentlichen Sammelstelle abzugeben oder zu einer Kundendienstzentrale zu bringen, um einen Fachmann die wiederaufladbare Batterie entnehmen zu lassen. Informieren Sie sich über Ihre örtlichen Sammelstellen für elektrische Geräte und wiederaufladbare Batterien. Befolgen Sie die örtlichen Vorschriften und entsorgen Sie das Produkt und wiederaufladbare Batterien niemals mit dem normalen Hausmüll. Für weitere Informationen zur Entsorgung Ihrer Altbatterien wenden Sie sich bitte an Ihre Südwahlverwaltung oder einen Wertstoffhof.

ITALIANO

ISTRUZIONI DI SICUREZZA

LEGGERE PRIMA DI UTILIZZARE L'APPARECCHIO.

Prima di utilizzare l'unità, leggere attentamente tutte le istruzioni operative. Notare che si tratta di precauzioni generiche che possono non essere relative alla vostra unità.

ISTRUZIONI DI SICUREZZA

- Leggere questo manuale di istruzioni prima di collegare l'apparecchio alla presa di corrente e usarlo.
- Mantenere queste istruzioni in buone condizioni. Rispettare tutte le avvertenze. Seguire tutte le istruzioni.
- Conservare il manuale di istruzioni per riferimento futuro.
- Non esporre l'apparecchio a schizzi o sgoccioli e non collocare sull'apparecchio contenitori di liquido, ad esempio vasi. Usare esclusivamente in ambienti asciutti.
- Non collocare sull'apparecchio fonti di fiamme libere, ad esempio candele accese.
- Non impedire la ventilazione coprendo le aperture di ventilazione.
- Utilizzare esclusivamente accessori raccomandati dal costruttore.
- Utilizzare esclusivamente parti di ricambio raccomandate dal costruttore.
- Installare il prodotto seguendo le istruzioni del costruttore.
- Posizionare il prodotto in un ambiente ben ventilato. Posizionare il prodotto su una superficie piana, dura e stabile. Non esporre a temperature superiori a 40°C. Lasciare uno spazio libero di almeno 10 cm dalla parte posteriore e superiore del prodotto e almeno 5 cm da ogni lato.
- Premer e pulsanti di comando delicatamente. Non premerli con troppa pressione per evitare di danneggiare il prodotto.
- Smaltire le batterie usate nel rispetto dell'ambiente.
- Assicurarsi che il prodotto sia scollegato dalla presa di corrente prima di spostarlo o pulirlo. Pulirlo esclusivamente con un panno asciutto.
- Spegner l'apparecchio durante i temporali e in previsione di un lungo periodo di inutilizzo.
- Questo prodotto non contiene parti riparabili dall'utente. Non tentare di riparare il prodotto da soli. Affidare qualsiasi riparazione a un tecnico qualificato. Portare il prodotto presso un centro di assistenza affinché venga ispezionato e riparato.
- IMPEDIRE ad altre persone, in particolare bambini, di infilare oggetti nei fori, nelle fessure o in qualsiasi altra apertura sull'involucro del prodotto per evitare il rischio di scossa elettrica.
- Non posizionare il prodotto in prossimità di TV, altoparlanti e altri oggetti che generano forti campi elettromagnetici.
- Non lasciare il prodotto incustodito quando è in funzione.
- Mantenere una distanza minima intorno all'apparecchio per garantire un'adeguata ventilazione.
- Per garantire una corretta ventilazione, non ostruire le aperture di ventilazione con oggetti come giornali, tovaglie, tende, ecc.
- L'apparecchio deve essere usato in climi temperati.
- Smaltire le batterie in modo conforme. Portarle presso gli appositi punti di raccolta per salva guardare l'ambiente.

APRESENTAZIONE

Quando si apre la confezione, controllare che contenga i seguenti elementi:
1x veicolo RC Crosslander® Fire 1x telecomando 1x orologio telecomando 1x batteria ricaricabile 1 x cavo di ricarica USB (per il veicolo)
1 x cavo di ricarica USB (per l'orologio telecomando) 1 x manuale di istruzioni

format: Leaflet (A3 size, Double Sides Printing)

AVVERTENZA: tutti i materiali da imballaggio quali nastro adesivo, fogli di plastica, cavi e linguette non fanno parte del prodotto e vanno gettati.

- | | | |
|--|--|---|
| 1. Apertura di riempimento | 8. Svolta a destra (ruote anteriori) | 14. Luci |
| 2. Interruttore di accensione /spegnimento | 9. Pulsante di programmazione | 15. Interruttore di accensione/ spegnimento |
| 3. Vano batteria sulla parte posteriore | 10. Rotazione a sinistra/ Rotazione a destra | 16. Cinturino in gomma flessibile |
| 4. Avanti/Indietro/Svolta a sinistra/Svolta a destra | 11. Svolta a sinistra (ruote posteriori) | 17. Anello di comando |
| 5. Pulsante Demo/Mute | 12. Pulsante per getto di fumo e clacson | 18. Pulsante dell'anello |
| 6. Pulsante per getto di fumo e clacson | 13. Svolta a destra (ruote posteriori) | |
| 7. Svolta a sinistra (ruote anteriori) | | |

ALIMENTAZIONE

Il veicolo RC è alimentato da una batteria ricaricabile (inclusa) da 7.4V Li-ion 1200mAh, che può essere ricaricata tramite ricaricatore (incluso).

Il telecomando è alimentato da 2 batterie AA/LR6 da 1,5 V (non incluse).

Comando è alimentato da una batteria integrata ricaricabile da 3,7 V 150 mAh (inclusa), che può essere ricaricata tramite il cavo USB di ricarica (incluso).

Ricarica del veicolo:

- Assicurarsi che l'unità sia spenta.
- Con un cacciavite aprire lo scomparto batterie.
- Rimuovi delicatamente la batteria ricaricabile dal vano batteria. Scollegala pizzicando entrambi i lati del connettore.
- Collega l'estremità piccola del cavo USB di ricarica (incluso) al connettore della batteria.
- Collega l'altra estremità del cavo USB alla presa USB di un computer acceso (Figura 2).
- L'indicatore LED sulla presa USB si illuminerà quando la batteria è sotto carica.

Cavo di ricarica USB (incluso):
Input: 5.0 V Output: 2.0A Output: 7.4 V 800mA

AVVERTENZA: Ai fini della ricarica della batteria, utilizzare solo l'unità di alimentazione rimovibile fornita con questo toy.

Il giocattolo non deve essere collegato a un numero di trasformatori o alimentatori superiore a quello raccomandato.

Installazione batterie:

- Con un cacciavite aprire lo scomparto batterie.
- Inserire 2 x 1,5V batterie di tipo AA/LR6, rispettando la polarità indicata all'interno dello scomparto batterie. Vuelva a colocar la tapa del compartimento.
- Ri chiudere il vano batterie e stringere la vite.

Ricarica dell'orologio telecomando:

- Assicurarsi che l'unità sia spenta.
- Collega l'estremità piccola del cavo USB di ricarica (incluso) al connettore della batteria.
- Collega l'altra estremità del cavo USB alla presa USB di un computer acceso (Figura 2).
- L'indicatore LED sull'orologio si accende (di rosso) quando il dispositivo è sotto carica, e si spegne al termine della ricarica.

Cavo di ricarica USB (incluso): Input: 5.0 V Output: 0.5 - 2.0A Output: 3.7V 500mA con centro positivo

Il giocattolo deve essere collegato esclusivamente a un

Nota: se il prodotto viene collegato a un adattatore, usare esclusivamente adattatori per giocattoli contrassegnati dal simbolo.

Nota: il cavo USB serve esclusivamente a ricaricare la batteria e non può essere usato per il trasferimento di dati.

Attenzione: rimuovere l'adattatore se il prodotto non viene usato per un lungo periodo di tempo, in modo da evitare il surriscaldamento. Se il prodotto è alimentato dall'adattatore, non giocare all'aperto. Controllare con regolarità lo stato dell'adattatore e del cavo di alimentazione. In caso di deterioramento delle condizioni, non usare l'adattatore senza averlo prima fatto riparare. Utilizzare il giocattolo solo con un trasformatore per giocattoli. L'adattatore non è un giocattolo. Se si utilizzano dei liquidi per pulire la console, scollegarla prima dalla sorgente di alimentazione. Questo giocattolo non è adatto ai bambini di età inferiore a 3 anni. L'utilizzo scorretto del trasformatore può causare scosse elettriche.

Raccomandazione per i genitori: l'adattatore non è giocattolo. Utilizzare sempre sotto la supervisione di un adulto.

AVVERTENZA:

- Attenzione: la batteria può esplodere se inserita in maniera scorretta. Sostituire esclusivamente con una batteria uguale o equivalente.
- Non esporre le batterie a calore eccessivo, ad esempio luce solare diretta, fiamme ecc.
- Forti interferenze elettromagnetiche o scariche elettrostatiche possono provocare un malfunzionamento o una perdita di dati. Se l'apparecchio non funziona correttamente, spegnerlo poi riaccenderlo o scollegare il cavo USB.
- Il funzionamento normale del prodotto potrebbe essere disturbato da interferenze elettromagnetiche di forte entità. In tal caso, è sufficiente ripristinare il prodotto e riprendere il funzionamento normale seguendo le istruzioni contenute nel manuale. In caso il prodotto non riprenda a funzionare correttamente, cambiare il luogo di utilizzo.

Le batterie non ricaricabili non devono essere ricaricate. Le batterie ricaricabili devono essere tolte dal giocattolo prima di essere ricaricate; le batterie ricaricabili devono essere caricate unicamente con la supervisione di un adulto; non mischiare differenti tipi di batterie o batterie nuove e usate; utilizzare unicamente batterie del tipo raccomandato o equivalenti; inserire le batterie rispettando la polarità; rimuovere le batterie esaurite dal giocattolo; non cortocircuitare i terminali di alimentazione. Non buttare le batterie nel fuoco. Rimuovere le batterie se non si usa il gioco per molto tempo. Sostituire le batterie quando il suono diventa debole o il gioco non funziona. Non esporre le batterie a un calore eccessivo, ad esempio la luce del sole o un fuoco.

INIZIARE

Al primo utilizzo del prodotto, segui le istruzioni alla sezione "Alimentazione".

Utilizzo del telecomando

- Pulsanti direzionali (4, 7, 8, 10, 11 e 13): controllo della direzione del veicolo.
- Modo de demostración y silencio (botón 5): el coche empezará a correr en todas las direcciones y a reproducir música. Presiona el botón de nuevo y el coche empezará el conjunto de acciones y canciones. En total, el coche tiene tres conjuntos de acciones y canciones. Presiona el botón por tres segundos para activar y desactivar el sonido.
- Modo de programación (botón 9): presiona el botón por 3 segundos y presiona el botón de direcciones en la combinación deseada. Presiona el botón de programación de nuevo: el coche correrá automáticamente siguiendo la secuencia programada.
- Botón de chorro de niebla y bocina (botón 6): presiona este botón para hacer sonar la bocina y activar el chorro de niebla trasero cuando el orificio se ha llenado con agua. Questo pulsante fa anche suonare il clacson dell'auto.

I numeri fanno riferimento all'immagine nella sezione "Descrizione del prodotto".



1. Watergat
2. Orifício da água
3. Compartimento da bateria na parte traseira
4. Avançar / Retroceder/Virar para a esquerda/Virar para a direita
5. Botão de demonstração/silêncio
6. Botão da neblina e buzina
7. Virar para a esquerda (rodas dianteiras)
8. Virar para a esquerda (rodas traseiras)
9. Botão de programação
10. Girar para a esquerda / Girar para a direita
11. Virar para a esquerda (rodas traseiras)
12. Indicador luminoso
13. Virar para a direita (rodas traseiras)
14. Luz
15. Botão On / Off
16. Cinto de borracha flexível
17. Anel de ajuste
18. Tecla do dedo

ALIMENTAÇÃO

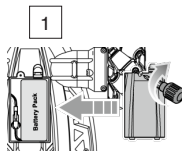
O seu carro telecomandado funciona com a bateria recarregável (incluída) de 7.4V Li-ion 1200mAh, que pode ser carregada com o cabo de carregamento USB (incluído).

O transmissor funciona com 2 pilhas AA / LR6 de 1,5V Ni-MH (não incluídas).

O transmissor de relógio funciona com uma bateria embutida de 3,7V 150mAh (incluída), que pode ser carregada com o cabo de carregamento USB com centro positivo DC (incluído).

Carregar o carro:

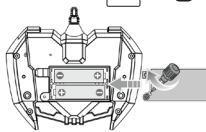
1. Certifique-se de que a unidade está desligada.
2. Com uma chave de fendas, abra a tampa do compartimento das pilhas na parte traseira da unidade.
3. Remova delicadamente a bateria recarregável do compartimento. Retire-a apertando os dois lados do conector. (see figure 1).
4. Insira a extremidade pequena do cabo de carregamento USB (incluído) no conector da bateria.
5. Ligue a outra extremidade do cabo USB à porta USB do seu computador (consulte a imagem 2).
6. O indicador LED na porta USB acende quando a bateria está a carregar.



Cabo de carregamento USB (incluída):
Input: 5.0 V DC 2.0A Output: 7.4 V DC 800mA

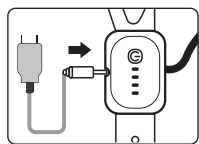
AVISO: Para recarregar a bateria, utilize apenas a unidade de alimentação destacável fornecida com este brinquedo.

O brinquedo não deve ser conectado a mais do que o número recomendado de transformadores ou fontes de alimentação..



Colocação das pilhas:

1. Com uma chave de fendas, abra a tampa do compartimento das pilhas na parte traseira da unidade.
2. Insira 2 pilhas AA/LR6 de 1,5V tendo em conta a polaridade indicada no fundo do compartimento das pilhas.
3. Feche o compartimento das pilhas e aperte o parafuso.



Carregar o transmissor de relógio:

1. Certifique-se de que a unidade está desligada.
2. Insira a extremidade pequena do cabo de carregamento USB (incluído) no conector da bateria.
3. Ligue a outra extremidade do cabo USB à porta USB do seu computador (consulte a imagem 2).
4. O indicador LED no relógio acende (vermelho) quando o dispositivo estiver a carregar, e desliga-se quando estiver totalmente carregado. Check that the unit is switched off.

Cabo de carregamento USB (incluída): Input: 5.0 V DC 0.5 - 2.0A Output: 3.7V DC 500mA com centro positivo DC .

O brinquedo só pode ser ligado a equipamento com o seguinte símbolo.



Nota: Se ligar com um adaptador, use apenas um adaptador para brinquedos, que deverá ter este símbolo.

Nota: Tenha em conta que o cabo USB só pode ser usado para carregar a bateria e não serve para a transferência de dados.

Aviso: Desligue o adaptador, se o jogo não for utilizado por um longo período de tempo, para evitar o seu sobreaquecimento. Quando o jogo for alimentado por um adaptador, não o utilize no exterior. Verifique o estado do adaptador e dos fios de ligação regularmente. Se o seu estado se deteriorar, não use o adaptador até que seja reparado. O brinquedo só deve ser usado com um transformador para brinquedos. O adaptador não é um brinquedo. A consola deverá ser desligada da alimentação para ser limpa, se usar líquidos para proceder à limpeza. O brinquedo não foi criado para crianças com menos de 3 anos de idade. Uma má utilização do transformador pode causar um choque eléctrico.

Aviso parental: O adaptador para os brinquedos não foi criado para ser usado como brinquedo. A sua utilização deverá ser feita sob supervisão de um adulto.

AVISO:

- Perigo de explosão se a bateria for colocada incorrectamente. Substitua-a apenas por uma mesma bateria ou equivalente.
- A bateria não deverá ser exposta a temperaturas elevadas, como luz directa do sol, fogo ou algo semelhante.
- A interferência eletromagnética significativa ou as descargas eletrostáticas podem causar o mau funcionamento do dispositivo ou a perda de dados. Se o dispositivo não funcionar corretamente, desligue-o e volte a ligá-lo, ou desligue o cabo USB.
- A função normal do produto pode ser interrompida devido a interferência eletromagnética. Se ocorrer esta situação, reinicie o produto para retomar o funcionamento normal seguindo o manual de instruções. Caso a função não possa ser retomada, utilize o produto noutra local.

As pilhas não recarregáveis não devem ser recarregadas. As pilhas recarregáveis deverão ser retiradas do brinquedo antes de serem recarregadas e só deverão ser recarregadas sob a supervisão de um adulto. Não misture diferentes tipos de pilhas ou pilhas novas com pilhas usadas. Só deverá utilizar pilhas do mesmo tipo ou de um tipo equivalente às recomendadas. As pilhas deverão ser colocadas com a polaridade correcta. Deverá retirar as pilhas gastas do brinquedo. Não coloque os terminais em curto-circuito. Não atire as pilhas para o fogo. Retire as pilhas caso não utilize a unidade durante um longo período de tempo. Quando o som ficar fraco ou o jogo não responder, pense em substituir as pilhas. As pilhas não deverão ser expostas a calor em excesso, como luz directa do sol, fogo ou algo parecido.

COMEÇANDO

Quando usar o produto pela primeira vez, siga as etapas indicadas na secção "Fonte de alimentação".

Uso remoto

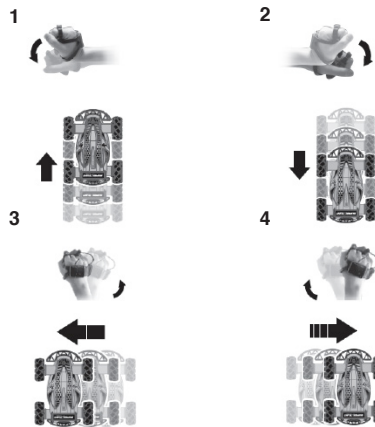
- Modo de demonstração e silêncio (botão 5): o carro começa a andar em todas as direcções e toca música. Prima o botão de novo e o carro começa o conjunto seguinte de ações e músicas. No total, o carro tem três conjuntos de ações e músicas. Prima o botão durante três segundos para ligar e desligar o som.
- Modo de programação (botão 9): prima o botão durante 3 segundos e prima os botões de direcção para a combinação desejada. Prima de novo o botão de programação: o carro começa a andar automaticamente seguindo a sequência programada.
- Botão da neblina e da buzina (botão 6): prima este botão para ativar a buzina do carro e ativar a neblina traseira quando o orifício tiver água. Este botão também faz o carro buzinar. Os números são da figura na parte "Descrição do produto".

Como usar o transmissor de relógio



- Coloque o polegar dentro do orifício da pulseira.
- Prenda a pulseira.
- Coloque a tecla do dedo.

- Pressione o botão On / Off para ligar o transmissor de relógio.
- Pressione rapidamente o botão On / Off novamente e as luzes começarão a piscar, indicando que o transmissor de está ativo.
- O carro deve estar LIGADO para que o transmissor de relógio funcione (se o carro não for detetado, todas as luzes piscarão rapidamente ao mesmo tempo). will rapidly flash at the same time).
- Mantenha pressionado para desligar o transmissor de relógio (sem luzes).



1. Incline o punho para a frente para avançar.
2. Incline o punho para trás para retroceder.
3. Incline o punho para a esquerda para fazer o carro deslizar para a esquerda.
4. Incline o punho para a direita para fazer o carro deslizar para a direita.

Como encher o carro com água (para a neblina traseira)

Use a pipeta incluída para adicionar água no orifício da água localizado no topo do carro. Não adicione demasiada água para evitar derrames.



ESPECIFICAÇÕES

Potência de transmissão: 2408MHz - 2468MHz
Frequência Transmissor: 0.21dBm; Relógio: 0.55dBm

DECLARAÇÃO UE DE CONFORMIDADE SIMPLIFICADA

Nós, Lexibook® S.A.
6 avenue des Andes, Bât 11.
91940 Les Ulis - França
Tipo de produto: Carro de controlo remoto
Designação do tipo: RC60series

O abaixo assinado Lexibook Limited declara que o presente tipo de equipamento de rádio RC60 está em conformidade com a Diretiva 2014/53/UE.

O texto integral da declaração de conformidade está disponível no seguinte endereço de Internet:

http://www.lexibook.com/doc/rc60/rc60_1.pdf

Yiu Wai Man

Yiu Wai Man
Gerente de Desenvolvimento do Produto
Hong Kong

MANUTENÇÃO E GARANTIAE

Para limpar o jogo, utilize apenas um pano suave ligeiramente humedecido e sem qualquer tipo de detergente. Não exponha o jogo à luz directa do sol nem a qualquer outra fonte de calor. Não molhe a unidade. Não desmonte nem deixe cair a unidade.

Nota: Por favor guarde este manual, pois contém informações importantes. Este produto está coberto pela nossa garantia de 2 anos (Europa unicamente). Para a utilização da garantia ou do serviço pós-venda, deverá dirigir-se ao seu revendedor, levando consigo o talão da compra. A nossa garantia cobre defeitos de material ou de montagem da responsabilidade do fabricante, excluindo qualquer deterioração proveniente do não cumprimento do modo de utilização ou de qualquer intervenção inoportuna sobre a unidade (como a desmontagem, exposição ao calor ou à humidade...). Recomenda-se que guarde a caixa para uma future referência. Na procura de uma constante melhoria, poderemos modificar as cores ou características do produto apresentadas na caixa.

ATENÇÃO! Não é adequado para crianças de idade inferior a 3 anos. Perigo de engasgamento devido à presença de peças pequenas.

Referência: RC60
Criado e desenvolvido na Europa – Fabricado na China
© Lexibook®

Para qualquer serviço pós-venda, por favor, contacte as nossas equipas:
www.lexibook.com

Lexibook S.A.
6 avenue des Andes
Bâtiment 11
91940 Les Ulis
France



Indicações para a protecção do meio ambiente :
Aparelhos eléctricos antigos são materiais que não pertencem ao lixo doméstico! Por isso pedimos para que nos apoie, contribuindo activamente na poupança de recursos e na protecção do ambiente ao entregar este aparelho nos pontos de recolha, caso existam.



Eliminação correcta das baterias neste produto
(Aplicável em países com sistemas de recolha em separado) Este símbolo significa que o produto contém uma bateria recarregável incorporada abrangida pela Diretiva Europeia 2013/56/EU que não pode ser eliminada juntamente com o lixo doméstico comum. Todas as baterias deverão ser eliminadas em separado do lixo doméstico comum através de instalações de recolha nomeadas pelo governo ou pelas autoridades locais. A eliminação correcta das suas baterias antigas ajuda a evitar consequências potencialmente negativas para o ambiente, animais e saúde humana. Recomendamos fortemente que entregue o seu produto num ponto de recolha oficial ou centro de reparação, para que um profissional retire a bateria recarregável. Informe-se sobre o sistema de recolha em separado para produtos eléctricos e electrónicos e baterias recarregáveis. Siga as regras locais e nunca elimine o produto nem as baterias recarregáveis juntamente com o lixo doméstico comum. Para informações mais detalhadas acerca da eliminação de baterias antigas, contacte as autoridades locais ou o centro de eliminação de resíduos.

IM Code: RC60_IM2222