

vtech[®]

Guide de démarrage rapide

Funny Sunny



En réduisant la quantité de papier utilisée pour nos manuels, nous avons pour objectif de réduire notre impact sur l'environnement et ainsi, contribuer à sa préservation. **La version complète du manuel est consultable et téléchargeable en ligne via les liens suivants :**



Site VTech France
vtech-jouets.com/manuels



Site VTech Canada
vtechkids.ca/fr/support/product_manuels

ATTENTION :

Pour la sécurité de votre enfant, débarrassez-vous de tous les produits d'emballage tels que rubans adhésifs, feuilles de plastique, attaches, étiquettes, cordons et vis d'emballage. Ils ne font pas partie du jouet.

NOTE : Il est conseillé de conserver ce manuel d'utilisation car il comporte des informations importantes.

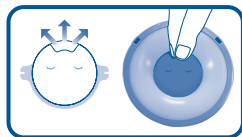
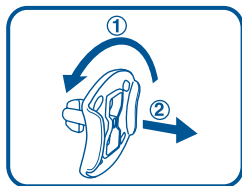
WARNING:

All packing materials such as tape, plastic sheets, packaging locks, removable tags, cable ties, cords and packaging screws are not part of this toy, and should be discarded for your child's safety.

NOTE: Please keep this Quick Start Guide as it contains important information.

Pour retirer l'attache de la boîte :

- ① Tourner l'attache permettant de fixer le jouet à sa boîte dans le sens inverse des aiguilles d'une montre.
- ② Retirer et jeter l'attache en plastique.



Retirer la protection en tirant vers le haut.

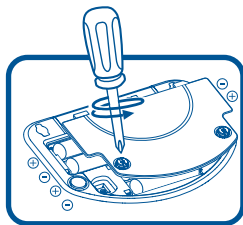
SORTIR DU MODE DÉMONSTRATION :

Pour commencer à jouer et désactiver le mode Démonstration, poser un disque sur le socle. Funny Sunny sera alors en mode normal et tu pourras commencer à t'amuser avec elle.

ALIMENTATION

Installation des piles

1. Avant d'insérer les piles, s'assurer que le jouet est éteint.
2. Ouvrir le compartiment à piles situé sous l'appareil à l'aide d'un tournevis.
3. Si des piles usagées sont présentes dans le jouet, retirer ces piles en tirant sur l'une des extrémités.
4. Insérer 6 nouvelles piles LR6/AA en respectant le schéma qui se trouve dans le compartiment à piles. Pour de meilleures performances, il est recommandé d'utiliser des piles alcalines ou des piles rechargeables Ni-MH pleinement rechargées.
5. Refermer soigneusement le couvercle du compartiment et s'assurer que la vis est bien serrée.



ATTENTION

Les piles ou accumulateurs doivent être installés par un adulte.
Tenir les piles ou accumulateurs hors de portée des enfants.

WARNING:

Adult assembly required for battery installation.
Keep batteries out of reach of children.

IMPORTANT : INFORMATIONS CONCERNANT LES PILES

Les piles fournies avec le produit permettent de tester le jouet en magasin mais ne sont pas des piles longue durée.



- Mettre en place les piles ou les accumulateurs en respectant les polarités + et -.
- Ne pas mélanger des piles ou des accumulateurs neufs avec des usagés.
- Ne pas mélanger différents types de piles : alcalines, zinc-carbone et rechargeables.
- Seules des piles du type recommandé doivent être utilisées.
- Ne pas mettre les bornes d'une pile ou d'un accumulateur en court-circuit (en reliant directement le + et le -).
- Retirer les piles ou les accumulateurs en cas de non-utilisation prolongée.

- Enlever les piles ou les accumulateurs usagés du jouet.
- Ne les jeter ni au feu ni dans la nature.

PILES RECHARGEABLES :

- Enlever, lorsque c'est possible, les accumulateurs du jouet pour les recharger.
- Les accumulateurs ne doivent être chargés que sous la surveillance d'un adulte.
- Ne pas tenter de recharger des piles non rechargeables.

Tri des produits et piles usagés

- Les jouets **VTech**[®] sont des équipements électriques et électroniques (EEE) qui, en fin de vie, feront l'objet d'une collecte sélective en vue de leur recyclage. Ainsi, afin de préserver l'environnement, **VTech**[®] vous recommande de retirer et de jeter vos piles usagées dans les containers prévus à cet effet, puis de déposer le jouet en fin de vie dans les points de collecte mis à disposition dans les magasins ou dans votre commune.
- Le symbole de la poubelle barrée sur les produits et les piles ou sur leur emballage respectif indique que les équipements électriques et électroniques ainsi que les piles ne doivent pas être jetés dans les déchets ménagers car ils contiennent des substances pouvant être néfastes à l'environnement et à la santé. 
- Lorsque les symboles Hg, Cd ou Pb sont indiqués, cela signifie que la pile contient plus de mercure (Hg), cadmium (Cd) ou plomb (Pb) que la valeur spécifiée dans la Directive 2006/66/CE sur les piles et les accumulateurs.
- La barre solide sous le symbole de la poubelle barrée indique que le produit a été placé sur le marché après le 13 août 2005. 
- Contribuez à la protection de l'environnement en triant vos produits et piles usagés.
- Pour plus d'informations sur la collecte et le tri des piles usagées, vous pouvez visiter le site Internet <http://www.corepile.fr>.
- Pour plus d'informations sur le tri des produits électriques et électroniques, vous pouvez contacter notre service consommateurs.

Informations de sécurité lors de l'utilisation d'une alimentation électrique pour jouets

- Si la source d'alimentation est fournie, seule cette source d'alimentation fournie doit être utilisée avec le jouet.
- Le jouet doit uniquement être utilisé avec une source d'alimentation électrique pour jouets.
- La source d'alimentation n'est pas un jouet.
- Attention ! Le jouet ne convient pas aux enfants de moins de 36 mois.
- Le jouet ne doit pas être raccordé à un nombre de sources d'alimentation supérieur à celui recommandé.
- Ne jamais exposer à l'humidité un jouet branché sur le secteur.
- Vérifier régulièrement l'état de la source d'alimentation (fiches de raccordement, boîtier, prise ou toute autre pièce). Ne pas utiliser une source d'alimentation endommagée pour éviter tout risque d'incendie, de choc électrique ou de dommage corporel.
- Les sources d'alimentation ne sont pas destinées à être utilisées comme jouets, et l'utilisation de ces produits par les enfants doit se faire sous la surveillance des parents.

Le jouet doit uniquement être connecté à des équipements portant l'un des symboles suivants  ou .

Directives standard pour les jouets à transformateur et produits

- Attention. Le produit ne convient pas aux enfants de moins de 36 mois.
- Comme tous les produits électriques, des précautions doivent être prises durant la manipulation et l'utilisation du produit pour éviter tout choc électrique. La surveillance d'un adulte est recommandée durant l'utilisation.
- Débrancher le transformateur du secteur et du jeu en cas de nonutilisation prolongée.
- Le produit doit uniquement être utilisé avec un transformateur pour jouets. Utiliser uniquement le transformateur fourni avec la tablette (sortie 5V CC) conforme à la norme EN61558/EN62368.
- Ne jamais nettoyer l'appareil avec de l'eau pendant qu'il est en charge.
- Ne jamais exposer à l'humidité un jouet branché sur le secteur.
- Le jouet ne doit pas être raccordé à un nombre de sources d'alimentation supérieur à celui recommandé.






- Le transformateur n'est pas un jouet.
- Vérifier régulièrement l'état du transformateur (fiches de raccordement, boîtier, prise ou toute autre pièce). Ne pas utiliser un transformateur endommagé.
- Si les fiches de l'adaptateur sont endommagées, ne l'utilisez pas et jetez-le dans un endroit prévu à cet effet.
- Contactez notre Service client pour toute assistance : www.vtech-jouets.com, rubrique Assistance

Avertissements de sécurité

Avant toute utilisation, lire attentivement cette notice et utiliser le transformateur uniquement comme indiqué dans cette notice :

1. La puissance de sortie de l'alimentation ne doit pas dépasser la valeur nominale indiquée sur l'alimentation.
2. L'appareil n'est pas destiné à être réparé en cas de panne ou de défaut de composant (l'appareil peut être déposé dans un point de collecte d'équipements électriques et électroniques)
3. Le câble souple externe de cette alimentation secteur ne peut pas être remplacé ; en cas d'endommagement du cordon, il convient de se débarrasser de l'appareil en le déposant dans un point de collecte d'équipements électriques et électroniques.
4. La coupure de l'alimentation s'effectue en débranchant la fiche secteur.
5. La prise de courant doit être située à proximité de l'équipement et doit être facilement accessible.
6. Pour usage intérieur uniquement.
7. Instructions aux parents : les transformateurs et alimentations électriques pour jouets ne sont pas destinés à être utilisés comme des jouets et l'utilisation de ces produits par des enfants doit se faire sous la surveillance d'un adulte.

Informations sur les symboles présents sur le transformateur :

	SMPS incorporant un transformateur de sécurité résistant aux courts-circuits
	Equipement de classe II
	Pour usage intérieur uniquement
	SMPS (blocs d'alimentation à découpage)
	Transformateurs pour jouets (transformateurs résistants aux courts-circuits par dispositif incorporé)

Informations sur les alimentations électriques externes :

Marque commerciale	VTech
Numéro d'enregistrement au registre du commerce	12044228
Adresse	PO Box 10042, 6000 GA Weert, The Netherlands.
Référence de modèle	VT07EEU05150
Tension d'entrée/Fréquence du CA d'entrée	100-240V- 50-60Hz
Tension de sortie	5V $\overline{\text{---}}$
Courant de sortie	1.5A
Puissance de sortie	7.5W
Rendement moyen en mode actif	79.03%
Consommation électrique hors charge	0.06W

ATTENTION :

Ne pas éteindre l'appareil ou déconnecter le câble micro-USB pendant la mise à jour.

Configurations requises pour la connexion à un ordinateur

Une connexion internet rapide

Un compte Parent Explor@ Park

Carte graphique 1024 x 768

Port USB

1 Go de RAM; 500 Mo d'espace sur le disque dur

Pour un PC :

Pentium® 4 ou équivalent (processeur de 2 GHz ou plus recommandé);

Version Windows® 8 ou Windows®10 de 64 bits, système d'exploitation avec le dernier pack de service.

Windows®, et/ou tout autre produit Microsoft mentionné sont soit des marques de Microsoft Corporation, soit des marques déposées de Microsoft Corporation.

Intel®, Pentium® sont des marques déposées de Intel Corporation ou de sa filiale aux États-Unis et dans d'autres pays.

Les noms de produits mentionnés sont, soit des marques déposées, soit des marques commerciales de leurs sociétés respectives.

ENTRETIEN

1. Pour nettoyer le jouet, utiliser un linge légèrement humide. Ne pas utiliser de solvants ni de produits corrosifs.
2. Eviter toute exposition prolongée du jouet au soleil ou à toute autre source de chaleur.
3. Retirer les piles lorsque le jouet n'est pas utilisé pendant une longue période.
4. Ce jouet est fabriqué avec des matériaux résistants. Néanmoins, lui éviter les chocs contre des surfaces dures et ne pas l'exposer à la moisissure et à l'eau

ASSISTANCE

Si le jouet cesse de fonctionner ou ne s'allume plus, essayez les étapes suivantes :

1. Éteindre l'appareil.
2. Enlever les piles pour éteindre la source d'alimentation.
3. Laisser le jouet quelques minutes puis réinsérer les piles.
4. Rallumer le jouet. Le jouet devrait fonctionner à nouveau.
5. Si le jouet ne fonctionne toujours pas, remplacer les piles par des piles neuves.

Besoin d'aide sur nos produits ?

Pour la France, la Belgique et la Suisse francophones :

www.vtech-jouets.com, rubrique Assistance.

Pour le Canada : www.vtechkids.ca/fr, rubrique Soutien.

Vous souhaitez consulter notre politique de garantie ?

Pour la France, la Belgique et la Suisse francophones :

www.vtech-jouets.com, rubrique Garantie.

Pour le Canada : www.vtechkids.ca/fr, rubrique Politiques.



Points de collecte sur www.quefairedemesdechets.fr
Privilégiez la réparation ou le don de votre appareil !