



FR	Ventilateur de plafond (Notice originale)
EN	Ceiling fan (Original manual translation)
DE	Deckenventilator (Übersetzung aus dem Original-Anleitung)
ES	Ventilador de techo (Traducción del manual de instrucciones originale)
IT	Ventilatore da soffitto (Traduzione dell'avvertenza originale)
PT	Ventilador de tecto (Tradução do livro de instruções original)
NL	Plafond ventilator (Vertaling van de originele instructies)
EL	Ανεμιστήρας οροφής (Μετάφραση από τις πρωτότυπες οδηγίες)
PL	Wentylator sufitowy (Tłumaczenie z oryginalnej instrukcji)
FI	Kattoilmastointilaite (Käännös alkuperäisestä ohjeet)
SV	Takfläkt (Översättning från originalinstruktioner)
BU	Вентилатор за таван (Превод на оригиналната инструкция)
DA	Loftventilator (Oversættelse fra oprindelige brugsanvisning)
RO	Ventilator de plafon (Traducere din instrucțiunile originale)
RU	Потолочный вентилятор (Перевод с оригинальной инструкции)
TU	Tavan vantilatörü (Orijinal talimatlar çeviri)
CS	Stropní ventilátor (Překlad z originálního návodu)
SK	Stropný ventilátor (Preklad z originálneho návodu)
HE	מאוורר תקרה (מדריך הוראות מקורי)
AR	مروحة سقف (دليل الاستخدام الأصلي)
HU	Plafonventilátor (Fordítás az eredeti utasítások)
SL	Stropni ventilator (Prevod iz izvornih navodil)
ET	Laeventilaator (Tõlge originaal juhiseid)
LV	Švytuojantis ventilatorius (Tulkojumā no instrukcijas oriģinālvalodā)
LT	Svarstigais ventilators (Vertimas iš originalių instrukcijas)
HR	Stropni ventilator (Prijevod prema originalne upute)

© FAR GROUP EUROPE

112457-Manual-A-20221116





x 1



20 min

A

Description et repérage des organes de la machine / Description and location of machine parts / Beschreibung und Kennzeichnung der Maschinenteile / Descripción y localización de los elementos de la máquina / Descrizione e localizzazione degli organi della macchina / Descrição e identificação dos órgãos da máquina / Beschrijving en plaatsbepaling / Laitteen osien kuvaus ja sijainti gen van de onderdelen van de machine / Opis i oznaczenie elementów urzadzenia / Beskrivning och märkning av maskinens delar / описание и местоположение на частите на машината / Beskrivelse og nummerering af maskinens organer / Descrierea și identificarea organelor de masina / описание и маркировка элементов машины / Mäkinenin organlarinin tasvirini ve bulunması / Popis a umístění dílů stroje / و تحديد أجزاء الآلة / תיאור ואתור של מכללי המכונה/תיורשל מכללי המכונה / توصيف / A gép alkotóelemeinek leírása és beazonosítása / Opis in oznaka sklopov stroja / Masina osade kirjeldus ja eristamine / Mašinas dalu apraksts un uzstadišana / Mašinos elementu aprašymas ir krypties nustatymas / Opis i identifikacija komponenti stroja

B

Contenu du carton / Contents of box / Inhalt der Verpackung / Contenido del cartón / Contenuto della scatola / Conteúdo da caixa / Inhoud van het karton / Zawartość opakowania / Laatikon sisältö / Innehåll i kartongen / съдържание на кутията / Pakkassens indhold / Continutul cartonului / содержимое коробки / Kartonun içeriği / Montáž stroje / Montáž stroja / תכולה של תיבת הקרטון / محتوی الكارتونة / A doboz tartalma / Vsebina kartona / Karbi sisu / Kastes saturs / Kartono sudetis / Sadržaj kartona

C

Assemblage de la machine / Assembling the machine / Zusammenbau der Maschine / Ensamblaje de la máquina / Assemblaggio della macchina / Montagem da máquina / Assemblage van de machine / Montaż maszyny / Laitteen asennus / Montering av maskinen / събиране на машината / Samling af maskinen / Asamblarea masinii / сборка машины / Mäkinenin montaji / Nastavenie stroje / Nastavenie stroja / הרבבת המכונה / و تحييد أجزاء الآلة / A gép összeszerelése / Sestava stroja / Masina kokkupanek / Mašinas montaža / Mašinos surinkimas / Sastavljanje stroja

D

Fonctionnalité de la machine / Functions of the machine / Funktionen der Maschine / Funcionalidad de la máquina / Funzionalità della macchina / Funcionalidade da máquina / Functionaliteit van de machine / Funkcje maszyny / Laitteen käyttö / Maskinens funktion / функциониране на машината / Maskinens virkemåde / Functionarea masinii / функциональность машины / Mäkinenin käyttösilligi / Funkce stroje / Funkcie stroja / כושר תפקוד המכונה / جاذوية الآلة / A gép működése / Funkcionalnost stroja / Masina funktsionaalus / Mašinas funkcionalitate / Mašinos funkcioavimas / Funkcionalnost stroja





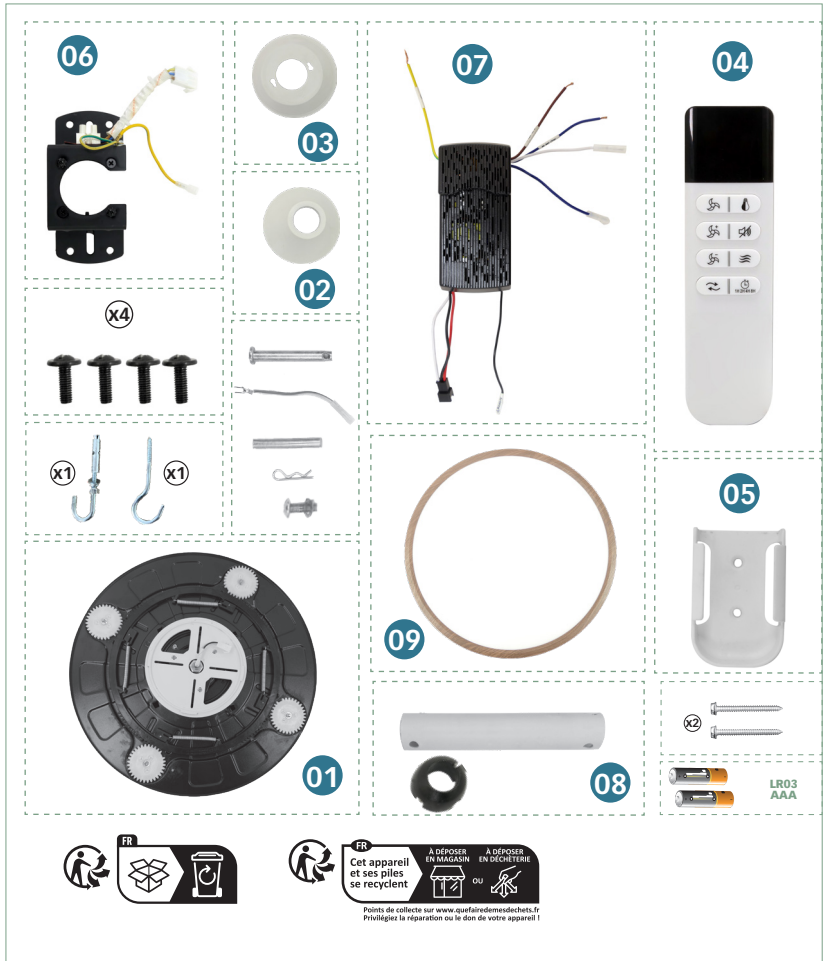
Description et repérage des organes de la machine
Description and location of machine parts

A



Contenu du carton
Contents of box

B



FR
Cet appareil et ses piles se recyclent

A DÉPOSER EN MAGASIN
OU
A DÉPOSER EN DÉCHÈTERIE

Points de collecte sur www.quefairede mesdechets.fr
Privilégiez la réparation ou le don de votre appareil !



Assemblage de la machine
Assembling the machine

C



Adaptez les fixations au matériau qui compose votre plafond (bois, brique, plaque de plâtre, béton, etc..)

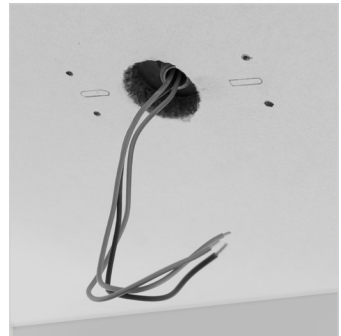
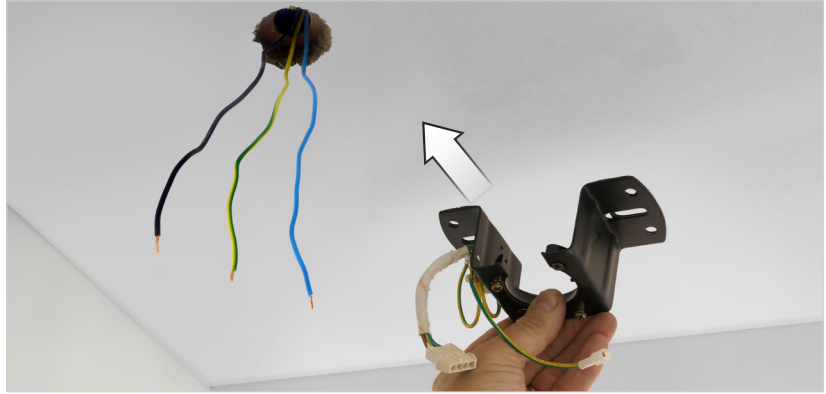
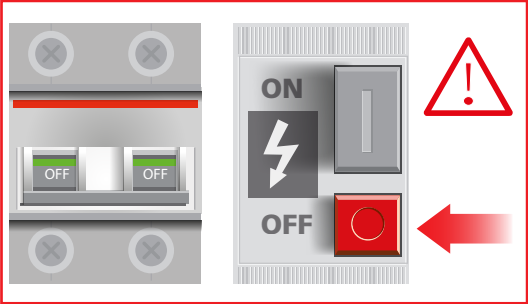
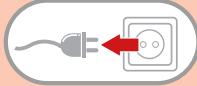
Adapt the plate fixings to the material that makes up your ceiling (wood, brick, plasterboard, concrete, etc.)
 Passen Sie die Plattenbefestigungen an das Material Ihrer Decke an (Holz, Ziegel, Gipskarton, Beton usw.)
 Adapte las fijaciones de las placas al material que compone su techo (madera, ladrillo, pladur, hormigón, etc.)
 Adattare i fissaggi delle piastre al materiale di cui è costituito il soffitto (legno, mattoni, cartongesso, cemento, ecc.)
 Adapte as fixações das placas ao material que compõe o seu teto (madeira, tijolo, gesso cartonado, betão, etc.)
 Pas de plaatbevestigingen aan het materiaal van uw plafond aan (hout, baksteen, gipsplaat, beton, enz.)
 Προσαρμόστε τα στηρίγματα των πλακών στο υλικό από το οποίο αποτελείται η οροφή σας (ξύλο, τούβλο, γυψοσανίδα, σκυρόδεμα κ.λπ.)
 Dopasuj mocowania płyt do materiału, z którego wykonany jest sufit (drewno, cegła, płyta gipsowo-kartonowa, beton itp.)
 Sovita levykiinnitykset kattomateriaalin (puu, tiili, kipsilevy, betoni jne.) mukaan.
 Anpassa plattfästena till materialet som ditt tak är tillverkat av (trä, tegel, gipsskivor, betong etc.)
 Адаптирайте крепежните елементи на плочата към материала, от който е направен таванът ви (дърво, тухла, гипсокартон, бетон и др.)
 Tilpas pladebeslagene til det materiale, dit loft er lavet af (træ, mursten, gipsplader, beton osv.)
 Adaptați plăcile de fixare la materialul din care este alcătuit tavanul (lemn, cărămidă, gips-carton, beton etc.)
 Адаптируйте крепления пластин к материалу, из которого изготовлен ваш потолок (дерево, кирпич, гипсокартон, бетон и т. д.)
 Plaka sabitlemelerini tavanınızı oluşturan malzemeye (ahşap, tuğla, alçıpan, beton vb.) göre ayarlayın.
 Prizpusobte upevňovací prvky dešek materiálu, ze kterého je váš strop vyroben (drevo, cihla, sádrokarton, beton atd.)
 Prispôsobte upevňovacie prvky dosky materiálu, z ktorého je váš strop vyrobeny (drevo, tehla, sadrokartón, betón atd.)
 התאימו את חיבורי הפלטות לחומר ממנו עשויה התקרה שלכם (עץ, לבנים, לוחות גבס, בטון וכו')
 قم بتكييف تثبيطات اللوحة مع المادة التي يتكون منها سقفك (الخشب، والطوب، والواح الجبس، والخرسانة، وما إلى ذلك)
 A lemezrögzítéseket igazítsa a mennyezeti anyagához (fa, tégl, gipszkarton, beton stb.)
 Pritrdiľne plošče prilagodite materialu, iz katerega je izdelan vaš strop (les, opeka, mavčne plošče, beton itd.)
 Kohandage plaatide kinnitusvahendid lae materjaliga (puu, tellis, kipsplaat, betoon jne.)
 Pielagojiet plāksņu stiprinājumas griestu materiālam (koks, kiegelis, gipskartons, betons utt.)
 Pritaikykite plokščių tvirtinimo elementus prie lubų medžiagos (medžio, plytų, gipso kartono, betono ir kt.)
 Prilagodite pričvršćivače ploča materijalu od kojeg je izrađen vaš strop (drvo, cigla, gipsane ploče, beton itd.)



Assemblage de la machine
Assembling the machine

C

01





Assemblage de la machine
Assembling the machine

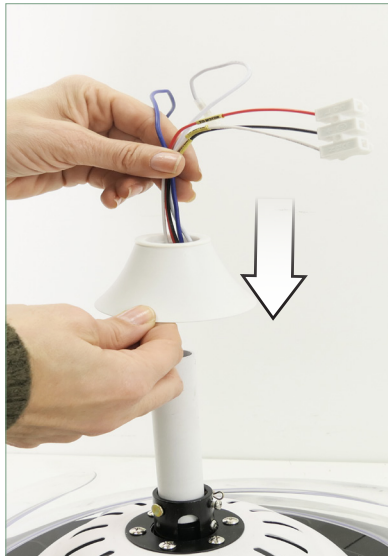
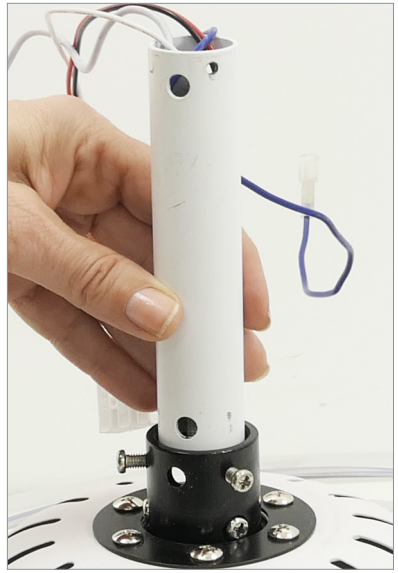
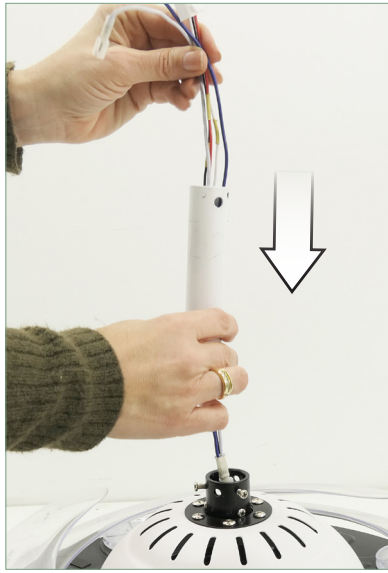
C



08



02



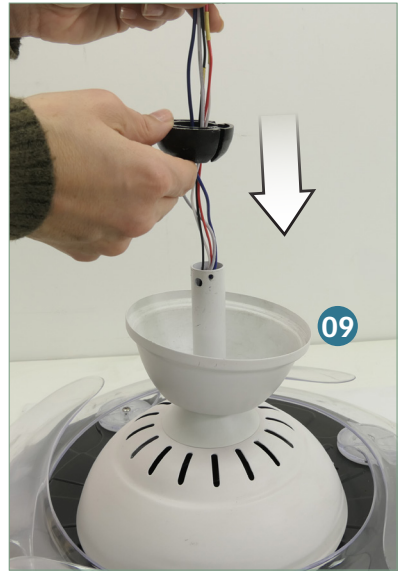


Assemblage de la machine
Assembling the machine

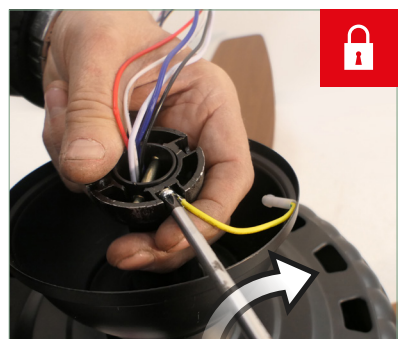
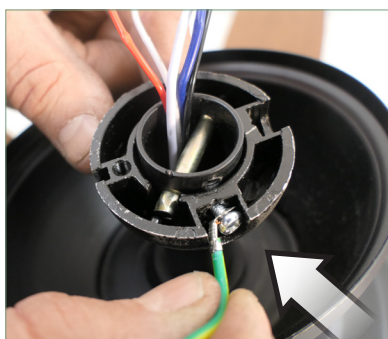
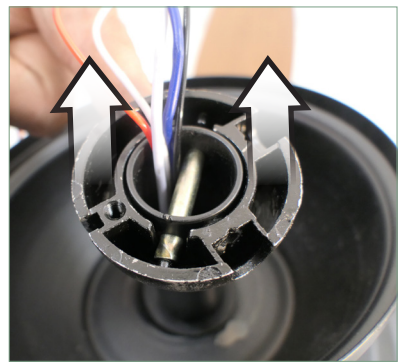
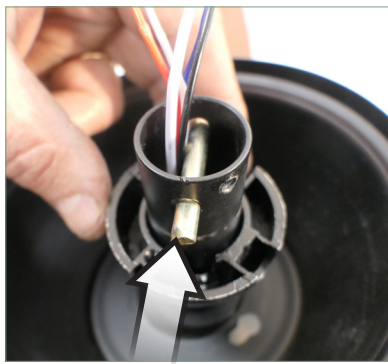
C



03



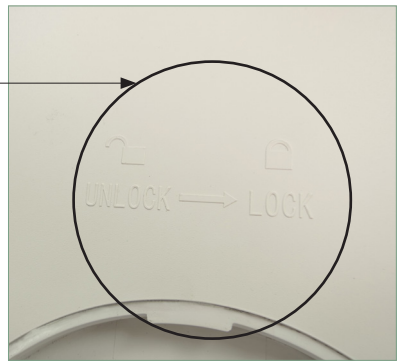
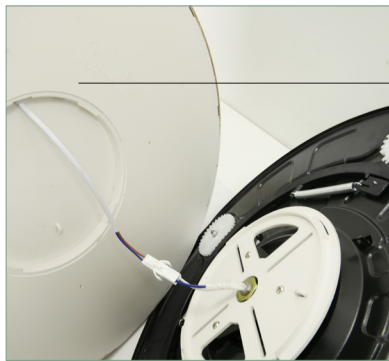
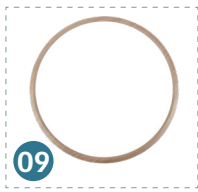
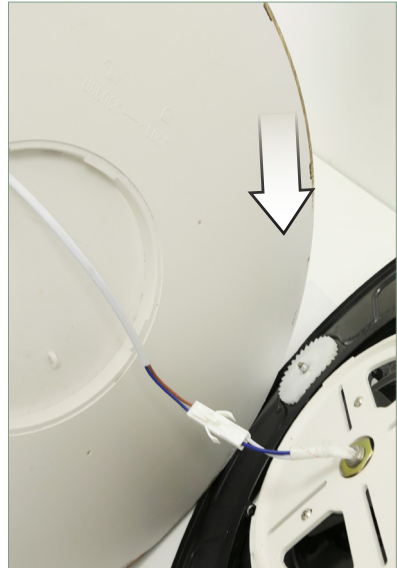
08





Assemblage de la machine
Assembling the machine

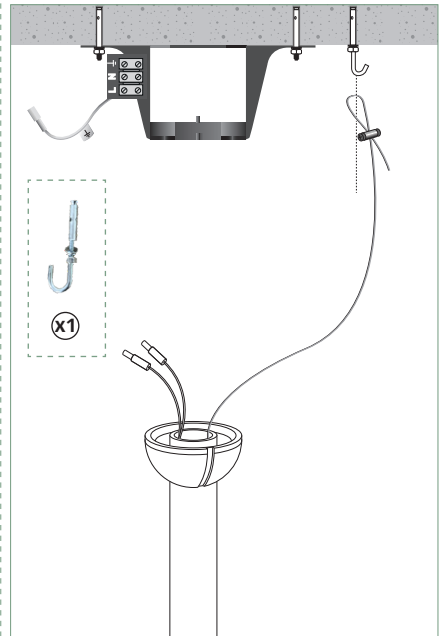
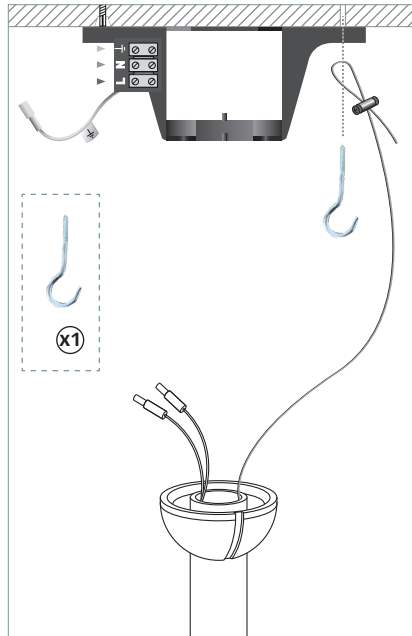
C





Assemblage de la machine
Assembling the machine

C



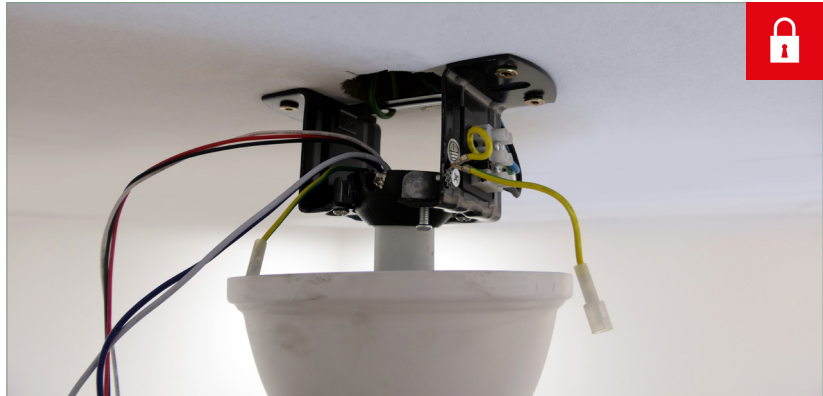
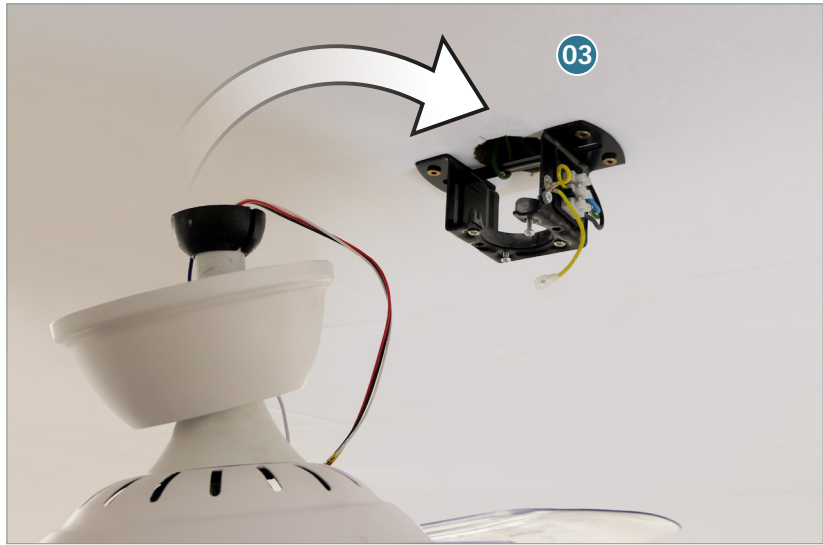
Fixation dans plafond bois
Fixing in wooden ceiling
Befestigung in Holzdecke
Fijación en techo de madera.
Fissaggio nel soffitto in legno
Fixação em teto de madeira
Bevestiging in houten plafond
Στερέωση σε ξύλινη οροφή
Mocowanie w suficie drewnianym
Kiinnitys puiseen kattoon
Fastsättning i trätak
Закрепване към дървен таван
Fastgørelse i træloft
Fixare in tavan din lemn
Крепление к деревянному потолку
Aňşar tavana sabitleme
Upevnění do dřevěného stropu
Upevnenie do dreveného stropu
תיקון בתקרת עץ
التثبيت في السقف الخشبي
Rögzítés fa mennyezetbe
Pritrditev v lesení strop
Kinnitus puidust lakke
Stiprināšana koka griestos
Tvirtinimas medinėse lubose
Učvrščivanje u drveni strop

Fixation dans plafond béton
Fixing in concrete ceiling
Befestigung in Betondecke
Fijación en techo de hormigón.
Fissaggio nel soffitto di cemento
Fixação em teto de betão
Bevestiging in betonnen plafond
Στερέωση σε οροφή από σκυρόδεμα
Mocowanie w suficie betonowym
Kiinnitys betonikattoon
Infästning i betongtak
Закрепване към бетонен таван
Fastgørelse i betonloft
Fixare in tavan de beton
Крепление в бетонный потолок
Beton tavana sabitleme
Upevnění do betonového stropu
Upevnenie do betónového stropu
תיקון בתקרת בטון
التثبيت في السقف الخرساني
Rögzítés beton mennyezetbe
Pritrditev v betonski strop
Kinnitamine betoonlagedesse
Stiprināšana betona griestos
Tvirtinimas betoninėse lubose
Učvrščivanje u betonski strop



Assemblage de la machine
Assembling the machine

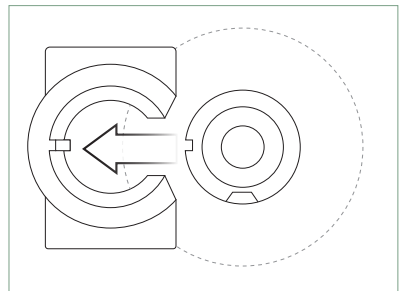
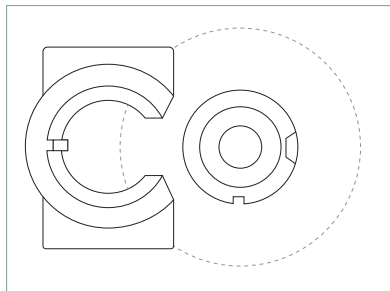
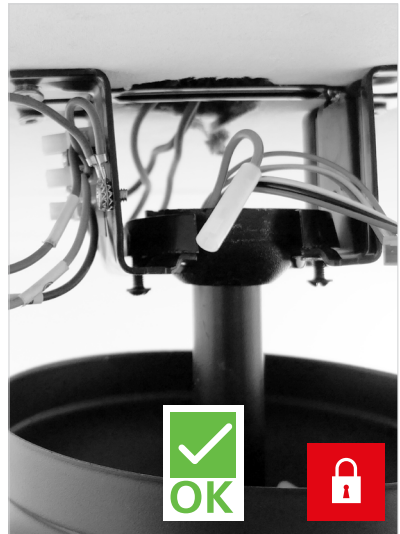
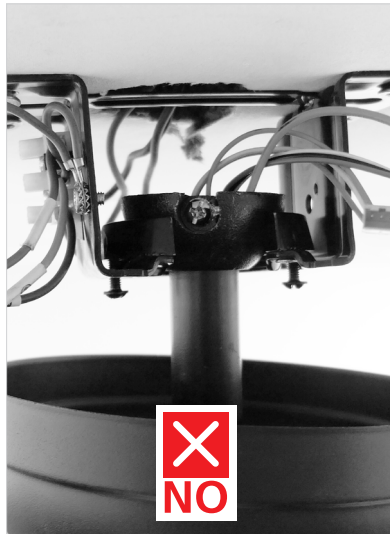
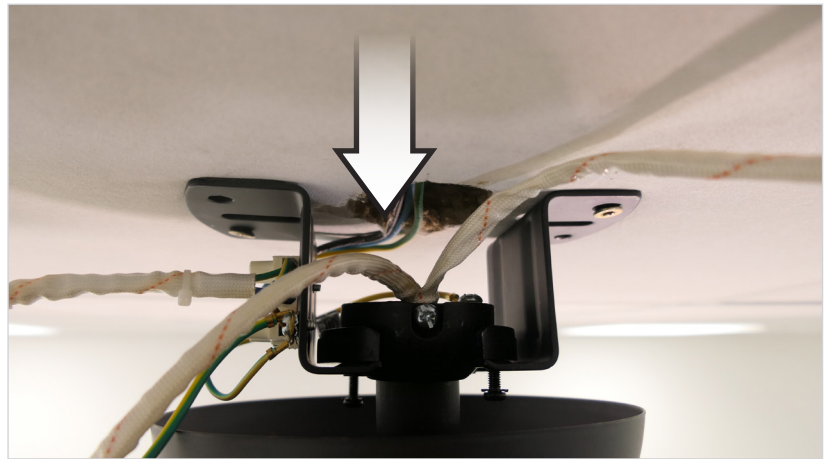
C





Assemblage de la machine
Assembling the machine

C



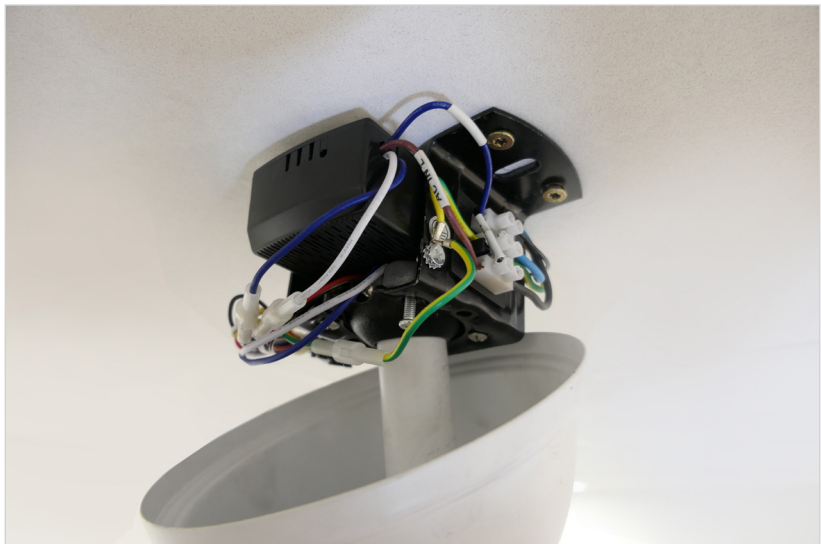
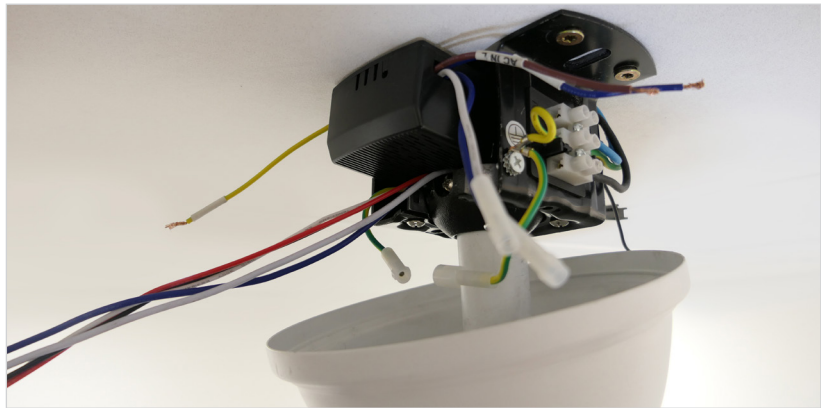
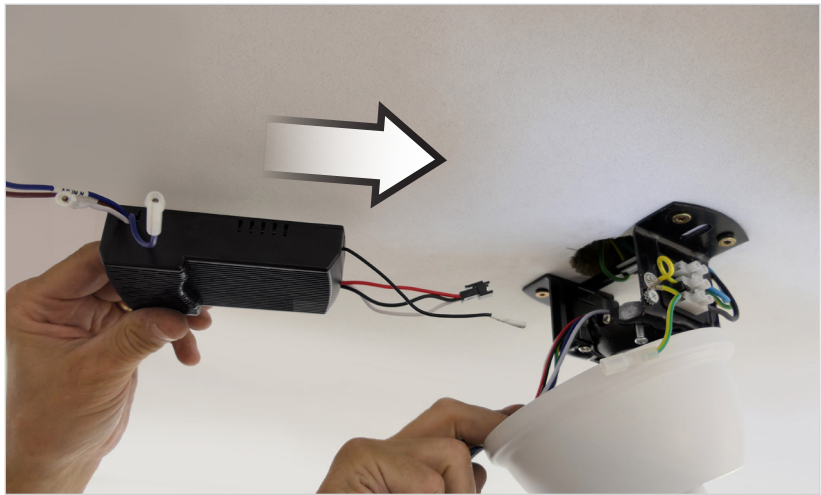


Assemblage de la machine
Assembling the machine

C

Brancher toutes les fiches du module télécommande

Connect all the remote control module plugs
Verbinden Sie alle Stecker der Fernbedienungsmodul
Conecte todos los enchufes del módulo de control remoto
Collegare tutte le spine del modulo di controllo remoto
Ligue todos os tampões do módulo de controle remoto
Sluit alle stekkers van de afstandsbedieningsmodule aan
Συνδέστε όλα τα βύσματα της μονάδας τηλεχειρισμού
Podłącz wszystkie wtyczki modulu zdalnego sterowania
Kytke kaikki kauko-ohjausmoduulin pistokkeet
Anslut alla kontakter till fjärrkontrollmodulen
Свържете всички щепсели на модула за дистанционно управление
Tilslut alle stik på fjernbetjeningsmodulet
Conectați toate mufele modulului de telecomandă
Подключите все разъемы модуля дистанционного управления.
Tüm uzaktan kumanda modülünü fişlerini bağlayın
Připojte všechny zástrčky modulu dálkového ovládání
Pripojte všetky zástrčky modulu diaľkového ovládania
בררו את כל תקעי מודול השלטן
قم بتوصيل جميع مقابس وحدة التحكم عن بعد
Csatlakoztassa az összes távirányító modul csatlakozóját
Přiključite vse vtiče modula daljinskega upravljalnika
Ühendage kõik kaugjuhtimismooduli pistikud
Pievienojiet visus tālvadības modula spraudņus
Prijunkite visus nuotolinio valdymo modulio kištukus
Spojite sve utikače modula daljinskog upravljanja





Assemblage de la machine
Assembling the machine

C

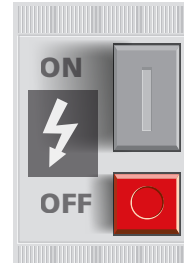
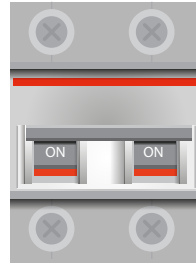
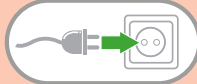




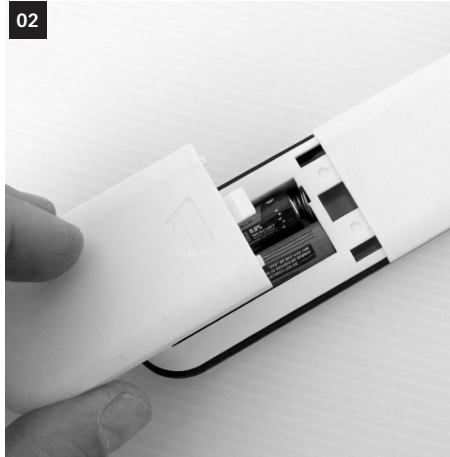
Fonctionnalité de la machine
Functions of the machine

D

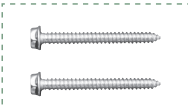
01



02



03

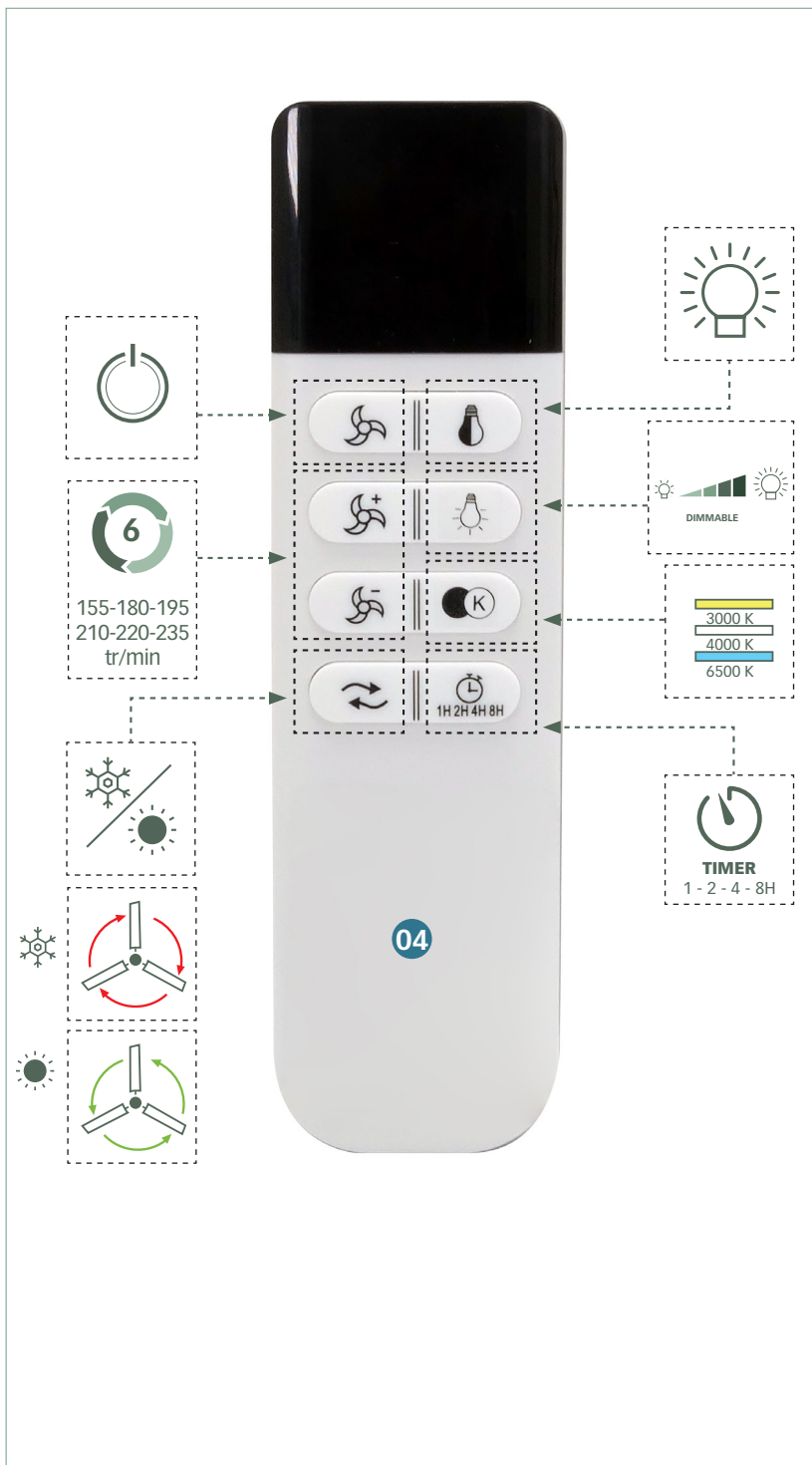


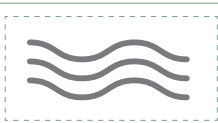
05



Fonctionnalité de la machine
Functions of the machine

D





Rotation a vitesses aléatoires pour avoir l'impression d'une brise naturelle

Rotation at random speeds to feel like a natural breeze
 Rotatie op willekeurige snelheden om aan te voelen als een natuurlijk briesje
 Rotación a velocidades aleatorias para sentirlo como una brisa natural
 Rotação em velocidades aleatórias para parecer uma brisa natural
 Rotazione a velocità casuali per sembrare una brezza naturale
 Περιστροφή σε τυχαίες ταχύτητες για να νιώσετε σαν φυσικό αεράκι
 Obracanie z losową predkoscią, aby poczuć się jak naturalny wietrzyk
 Pöörimine satunnaisilla nopeuksilla tuntumaan luonnolliselta tuulelta
 Rotation i slumpmässiga hastigheter för att kännas som en naturlig bris
 Въртене с произволни скорости, за да се почувствате като естествен бриз
 Rotation ved tilfældige hastigheder for at føles som en naturlig brise
 Rotiți la viteze aleatorii pentru a vă simți ca o briză naturală
 Брацение со случайной скоростью, чтобы почувствовать естественный ветерок
 Doğal bir esinti gibi hissetmek için rastgele hızlarda dönmüş
 Otáčanie náhodnými rýchlosťami pro pocit prírodného vánku
 Otáčanie náhodnými rýchlosťami, aby ste sa cítili ako prirodzený vánok
 סיבוב במהירויות אקראיות כדי להרגיש כמו משב רוח טבעי

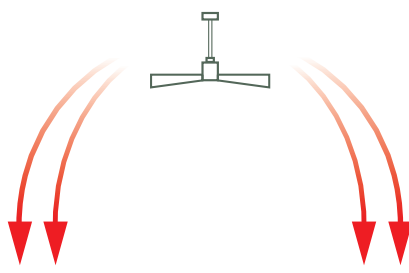
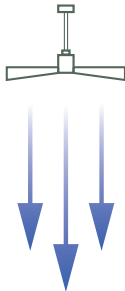
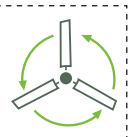
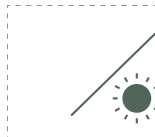
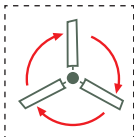
تم بالتدوير بسرعات عشوائية لتعطي انطباعاً بالسيب الطبيعي
 Forgasás véletlenszerű sebességgel, hogy természetes szellőnek érezze magát
 Vrtenje z naključnimi hitrostmi za občutek naravnega vetrčica
 Pöörlemine juhusliku kiirusega, et tunda end loomuliku tuulenad
 Rotácia nejaušá átrumą, lai justos ká dabiska vėsma
 Sukimasis atsitiktiniu greičiu, kad jaustumėtės kaip natūralus vėjas
 Rotacija nasumičnimi brzinama za osjećaj prirodnog povjeterca



3000 K
 4000 K
 6500 K
X3

Température de lumière : 3 ambiances : chaudes, neutre et froide

Light temperature: 3 atmospheres: warm, neutral and cold
 Lichttemperatur: 3 Stimmungen: warm, neutral und kalt
 Temperatura de la luz: 3 ambientes: cálidos, neutro y frío
 Temperatura della luce: 3 ambienti: calda, neutra e fredda
 Temperatura da luz: 3 ambientes: quentes, neutro e frio
 Lichttemperatur: 3 sfären: varm, neutrala en koud
 Θερμοκρασία φωτός: 3 ατμόσφαιρες: ζεστή, ουδέτερη και κρύα
 Temperatura światła: 3 atmosfery: ciepła, neutralna i zimna
 Valon lämpötila: 3 tunnelmaa: lämmin, neutraali ja kylmä
 Ljustemperatur: 3 stämningar: varm, neutral och kall
 Температура на светлината: 3 атмосфери: топла, неутрална и студена
 Lysstemperatur: 3 stemninger: varm, neutral og kold
 Temperatura luminii: 3 ambianțe: caldă, neutră și rece
 Temperatura sveta: 3 atmosfere: topla, neutralna i hladna
 Isik siccaklığı: 3 atmosfer: sıcak, nötr ve soğuk
 Teplota světla: 3 atmosféry: teplá, neutrální a studená
 Teplota svetla: 3 atmosfery: topla, neutralna a studena
 אוריות: 3 אטמוספירות: חמה או קרירה
 3 hangulat: meleg, semleges és hideg
 Temperatura svetlobe: 3 vzdušja: topla, nevtraln in hladno
 Valgustemperatur: 3 meeleolu: soe, neutraalne ja külm
 Gaismas temperatūra: 3 noskaņas: silta, neitrāla un vēsa
 Šviesos temperatūra: 3 nuotaikės: šilta, neutrali ir šalta
 Temperatura svetla: 3 ambijenta: topla, neutralni i hladni



Flux d'air à la verticale du ventilateur


Airflow directly from the fan
 Der Luftstrom direkt vom Ventilator
 El flujo de aire directamente del ventilador
 Il flusso d'aria proveniente direttamente dal ventilatore
 O fluxo de ar proveniente diretamente do ventilador
 De luchtstroom rechtstreeks uit de ventilator
 Η ροή αέρα απευθείας από τον ανεμιστήρα
 Powietrze przepływające bezpośrednio z wentylatora
 Ilmavirta pystysuunnassa puhaltimesta
 Luftflöde vertikalt från fläkten
 Вертикално подаване на въздух от вентилатора
 Luftstrom vertikalt fra ventilatoren
 Flux de aer vertical de la ventilator
 Поток воздуха от вентилятора направлен вертикально.
 Hava akımı fan tarafından dikey olarak sağlanır.
 Vertikální proudění vzduchu z ventilátoru
 Vertikálne prúdenie vzduchu z ventilátora
 דרימת אוויר אנכית מהמאוורר
 تدفق الهواء عمودياً من مروحة
 Légáramlás függőlegesen a ventilátorból
 Vertikalni pretok zraka iz ventilatorja
 Ventilatorist vertikaalne õhuvool
 Gaisa plūsma vertikāli no ventilatora
 Vertikalus oro srautas iš ventilatoriaus
 Vertikalni protok zraka iz ventilatora


Brasse et homogénéise l'air de la pièce

circulates and homogenizes the air in the room.
 zirkuliert und homogenisiert die Luft im Raum.
 hace circular y homogeneiza el aire de la habitación.
 fa circolare e omogeneizza l'aria nella stanza.
 circula e homogeneiza o ar no ambiente.
 Het zorgt voor luchtcirculatie en een gelijkmatige verdeling van de lucht in de ruimte.
 Κυκλοφορεί και ομογενοποιεί τον αέρα στο δωμάτιο.
 Zapewnia cyrkulację i ujednorodnienie powietrza w pomieszczeniu.
 Se kierrättää ja homogenisoi huoneen ilmaa.
 Den cirkulerar och homogeniserar luften i rummet.
 Циркулира и хомогенизира въздуха в помещението.
 Rör rundt og homogeniser luften i rummet
 Amestecatci și omogenizați aerul din cameră
 Премешавайте и унифицирайте въздух в помещението.
 Odadaki havayı karıştırır ve homojen hale getirir.
 Promiječite a homogenizujte vzduch v miestnosti
 Premiešajte a homogenizujte vzduch v miestnosti
 ערבבו והוסיפו הומוגניזציה לאוויר בחדר
 يغم بتحريك ويخاطس الهواء في الغرفة
 Keverje meg és homogenizálja a szoba levegőjét
 Premešajte in homogenizirajte zrak v prostoru
 Segage ja ühtlustage ruumi õhku
 Samaisiet un homogenizējiet gaisu telpā
 Išmaišykite ir suvienodinkite kambario orą.
 Promiješajte i homogenizirajte zrak u prostoriji.






	<p>Tension et fréquence assignée: Nominal frequency and power: Spannung und Frequenz: Tensión y frecuencia fijada: Tensione e frequenza assegnata: Tensão e frequência fixa: Aangewezen spanning en frequentie: Ονομαστική τάση και συχνότητα: Napięcie i częstotliwość przydzielona: Jännite ja määrätty taajuus: Angiven spänning och frekvens: Anført spænding og frekvens: Tensiune și frecvență de lucru:</p>	<p>Заданное напряжение и частота: Tahsis gerilimi ve frekansı: Stanovené napětí a frekvence: Stanovené napätie a frekvencia: מחמת ותדר מוקצב. الغلفطية والذبذببة الجبرمجة. Névleges feszültség és frekvencia: Napetost in določena frekvenca: Консумирано напрежение и честота: Määratud pinge ja sagedus Nustatyta įtampa ir dažnis Noteiktais spriegums un frekvence. Nazivni napon i frekvencija</p>	<p>230 V ~ 50 Hz</p>
---	---	--	----------------------

	<p>Puissance assignée: Nominal power: Leerlaufdrehzahl: Potencia fijada: Potenza assegnata: Potência assinada: Onbelast toerental: Ονομαστική ισχύς: Prędkość na biegu jałowym: Teho: Angiven effekt: Anført styrke: Putere de lucru:</p>	<p>Заданная мощность: Tahsis edilen güç: Stanovený príkon: Predpísaný výkon: כוח מוקצב. القدرة الجبرمجة. Névleges teljesítmény : Določena jakost: Консумирана мощност: Määratud võimsus. Nustatyta galia Noteiktā jauda Nazivna snaga:</p>	<p>35 W</p>
---	--	---	-------------

	<p>Vitesse à vide: No-load speed: Drehzahl unbelastet: Velocidad vacía: Velocità a vuoto: Velocidade no vácuo: Leerlaufdrehzahl: Ταχύτητα αδράνειας: Prędkość bez bciążenia: Tyhjäkäyntinopeus Tomgångshastighet: Hastighed i ubelastet tilstand: Viteza în gol:</p>	<p>Скорость вращения на холостом ходу: Boşalma hızı: Rychlost naprázdno: Rýchlosť pri chode naprázdno: מהירות ריק. السرعة على الفارغ. Üres sebesség: Prosti tek: Скорост на празни обороти: Kiirus tühikäigul Tuščio prietaiso greitis Tukšgaitas ātrums Brzina u praznom hod:</p>	<p>155-180-195-210-220-235 min⁻¹</p>
---	---	--	---

	<p>Conformité européenne Conforms to EC standards : CE-Konformität : Cumple con las directivas CE : Conforme alle norme CE : Conforme às normas CE : Voldoet aan de EG-normen : Ευρωπαϊκή Συμμόρφωση Zgodność z normami CE : EU-standardien mukainen : EU-standardien mukainen : Overholder EU standarderne : Conform cu norme europene:</p>	<p>соответствие европейским стандартам: Avrupa uygunluk : evropská shoda : európska dohoda : התאמה לתקנים האירופיים مطابق للخواصفات الأوروبية. evropska ustreznost : európai megfeleléség : Съответствие с европейските норми: Euroopa Liidu vastavusmärk Europinių normų atitikima Atbilstība Eiropas standartiem Evropska sukladnost</p>	<p>X</p>
---	---	--	----------

<p>IP XO</p>		<p>X</p>
--------------	--	----------





		122 cm
--	--	--------

	<p>Recyclable, soumis au tri sélectif Recyclable, subject to recycling Recyclingfähige, unterliegen Recycling Reciclables, sujetos a reciclaje Riciclabili, soggetti a riciclaggio Recicláveis, sujeitos à reciclagem Recycleerbare, onderworpen aan recycling</p> <p>Ανακυκλώσιμες συσκευασίες που υπόκεινται σε κύκλωση Opakowanie nadaje się do recyklingu podlegają recyklingu Kierrätettävien pakkausten kohteena kierrätys Återvinningsbara förpackningar omfattas återvinning</p> <p>Рециклиращи се опаковки подлежат на рециклиране Genanvendelig underlagt genbrug</p>	<p>Reciclabile sub rezerva reciclare Повторно упаковка подлежит вторичной переработке Geri dönüştürülebilir ambalaj konusu Recyklovateľné podléhajúci recyklácii Recyklovateľné podliehajúce recyklácii רחמל רחמל היראה אשור ريوئدئلا ءا عزال عفرئع ريوئدئلا ءا عزال ءلءاؤلا فعئل ءءلاو ءءءءلا Újrahasznosítható csomagolás alá újrahasznosítás Reciklirati predmet recikliranja Pakendite suhtes ringlussevõtu Pārstrādājams iepakojums otrreizējai pārstrādei Perdirbamų taikomos perdirbimo Može se reciklirati, podložno selektivnom sortiranju</p>	X
--	---	--	---

	<p>Poids : Weight : Gewicht : Peso : Peso : Peso : Gewicht : Βάρος : Masa : Paino : Vikt : Vægt : Greutate :</p>	<p>Вес : Ağirlik : Hmotnost : Hmotnosť : משקל الوزن. Súly : Teža : Тегло : Raskus Svoris Svars Težina</p>	6,10 kg
--	---	--	---------



	<p>Lire les instructions avant usage : Read the instructions before use : Vor Einsatz des Geräts Anweisung lesen : Léase las instrucciones antes de usar : Leggere le istruzioni prima dell'uso : Ler as instruções antes da utilização : Lees voor het gebruik de instructies : Διαβάστε τις οδηγίες πριν από τη χρήση: Zapoznać się instrukcją przed użyciem : Lue ohjeet ennen käyttöä : Läs anvisningarna före användning : læs instruktionerne før brug Înainte de utilizare, cititi instructiunile :</p>	<p>Внимательно прочитайте следующие инструкции : Kullanmadan talimatları okuyunuz : Pozorně si přečtete následující pokyny : Pred použitím si prečítajte pokyny : זרם חילופי اقرأ التعلیمات قبل الاستخدام. használat előtt olvassuk el az utasítást : Pred uporabo preberite ustrezna navodila Прочетете указанията за употреба : Enne kasutamist lugege instruksiooni Prieš naudojimą perskaityti instrukciją izlasīt instrukcijas pirms lietošanas Prije uporabe pročitajte upute:</p>	X
--	---	---	---

	<p>Danger : Danger : Gefahr : Peligro : Pericolo : Perigo : Gevaar : Κίνδυνος: Niebezpieczeństwo : Vaara : Fara : Fare : Pericol :</p>	<p>Опасно : Tehlike : Nebezpečí : Nebezpečnost : סכנה. خطر. Veszély : Nevarnost: Опасно : Oht Pavojus Bīstamība opasnost :</p>	X
--	---	--	---

	<p>Soumis à recyclage Subjected to recycling Sujeto a reciclaje Sottoposti a riciclaggio Sujeitos à reciclagem Não deite no lixo : Niet wegwerpen : ΜΗΝ ΤΗΝ ΠΙΤΕΤΕ : Nie wyrzucac : Älä heitä pois luontoon : Batteriet får inte kastas : Bortkast det ikke: Nu le auncati :</p>	<p>Не выбрасывайте в мусорный ящик Atmayıniz : Nevyhazujte je do běžného odpadu : Neodhadzovat : אין לזרוק סוללות فلا ترمدها هكذا فسي القمامة. ne mečíte1 Ne odvržite ga/jih vstran : Не го изхвърляйте : Ärge visake seda minema : Nemétykite : Nemest : Podljuježec recikliranje</p>	X
--	--	--	---

FR-Recyclage des déchets:

Les outils, accessoires et leur emballages doivent suivre une voie de recyclage adaptée. Conformément aux directives Européenne 2002/96/CE et 91/157/CEE, les composants d'un produit doivent être séparés, collectés, recyclés ou éliminés en conformité avec les réglementations environnementales en vigueur. Les appareils, batteries, piles, huiles, emballages devront être déposés dans les systèmes d'élimination des déchets spéciaux tels que déchetteries. Renseignez vous auprès de votre commune pour connaître l'organisme le plus proche à même de retraiter ou de collecter ces déchets.

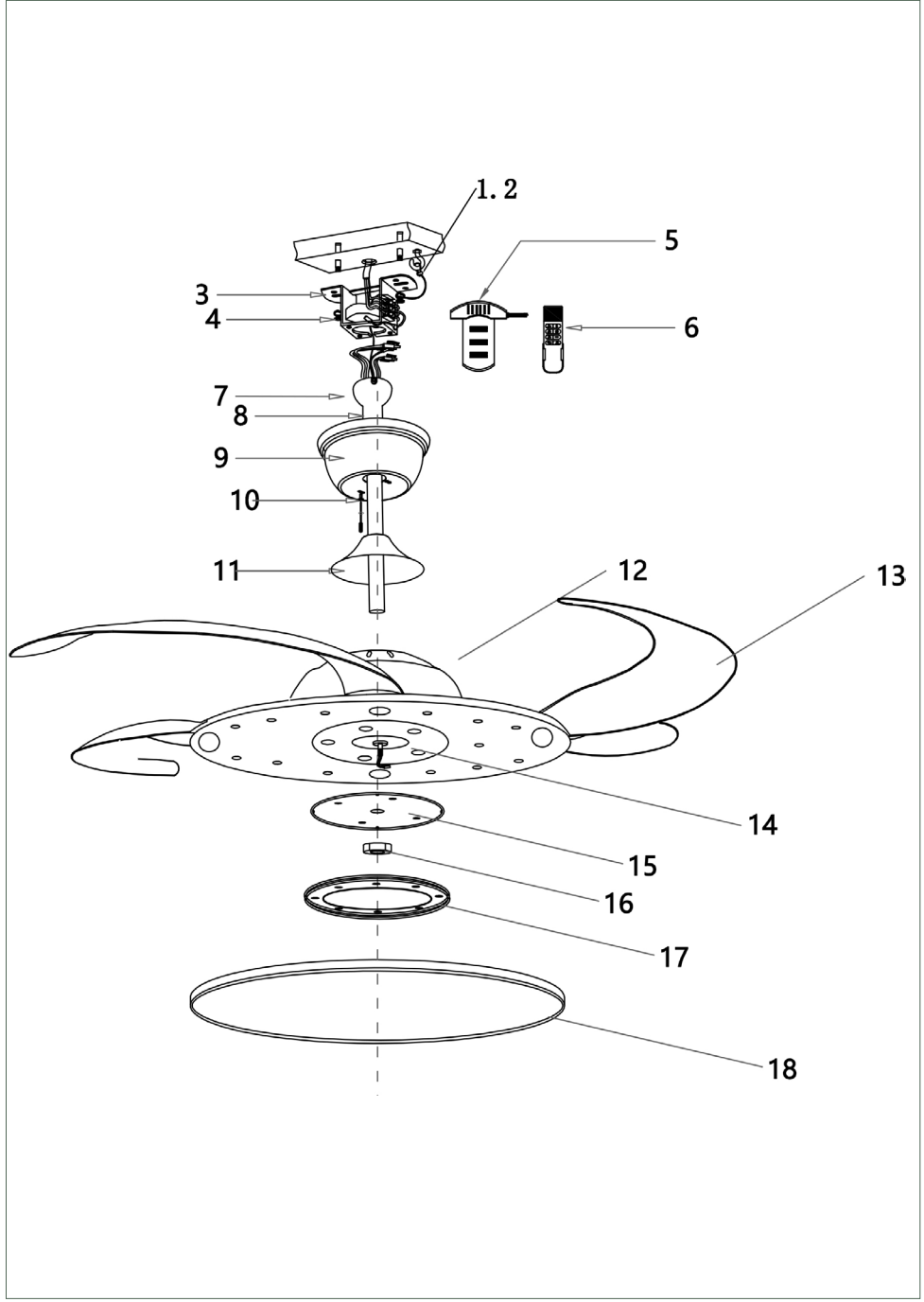
Exigences d'écoconception - Ecodesign requirements	
Exigences relatives aux informations sur le produit - Product information requirements	
Débit maximum du ventilateur (F) - Maximum fan flow rate (F)	154,80 m³/min
Puissance absorbée du ventilateur (P) - Fan power input (P)	30,0 W
Valeur de service (SV) - Service value (SV)	5,16 (m³/min)/W
Norme de mesure pour la valeur de service - Measurement standard for service value	EN IEC 60879: 2019
Consommation électrique en veille (P _{SB}) - Standby power consumption (P _{SB})	--
Niveau de puissance sonore du ventilateur (L _{WA}) - Fan sound power level (L _{WA}) dB(A) (EN IEC 60704-1: 2021)	36,14 dB (A)
Consommation électrique en arrêt (P _{off}) - Off mode consumption (P _{off})	0,41
Vitesse maximale de l'air c (mètres/s) - Maximum air velocity c (meters/sec)	1,96 (m/s)





REVOLUCION

AÉLION



ELECCION

22
E
E
E
E
E





DECLARATION DE CONFORMITE
 VERKLARING VAN OVEREENSTEMMING
 DECLARACION DE CONFORMIDAD
 DICHIARAZIONE DI CONFORMITA
 KONFORMITÄSERKLÄRUNG
 DECLARATION CONFORMITY
 DECLARAÇÃO DE CONFORMIDADE
 DEKLARACJA ZGODNOSCI Z NORMAMI
 OM ÖVERENSSTÄMMELSE
 VAATIMUSTENMUKAISUUSVAKUUTUS
 ÖVERENSSTEMMELSESERKLÄRING
 ΔΗΛΩΣΗ ΣΥΜΜΟΡΦΩΣΗΣ

DECLARAȚIE DE CONFORMITATE
 VYHLÁSENIE ZHODY
 Декларация соответствия
 הצהרת תואמת
 Uygunluk beyanı
 التصريح بالطابق
 PROHLÁŠENÍ SHODY
 EGYZESÉGI NYILATKOZAT
 Декларация за съответствие с нормите
 IZJAVA O SKLADNOSTI
 DEKLARACIJA
 ATITIKTIES DEKLARACIJA
 KINNITUS
 IZJAVA O SUKLADNOSTI

Le soussigné,
 Ondergetekende,
 Der Unterzeichner,
 O abaixo assinado,
 Undertecknad,
 Долуподписаният
 Undertegnede
 Subsemnătuț,
 Я, нижеподписавшийся,
 Imzalayan,
 Niže podepsány,
 Toliau pasirašęs

Personne autorisée à constituer
 le dossier technique :
 Christophe HUREL



FAR GROUP EUROPE
 192, Avenue Yves Farge
 37700 St. Pierre-des-Corps
 FRANCE

El suscrito,
 Il sottoscritto,
 The undersigned,
 Ninej podpisany,
 Allékirjoittanut,
 Ο ΚΑΤΩΘΙ ΥΠΟΓΡΑΜΜΕΝΟΣ,
 Nižšie podpisany
 התחתום מטה
 الجوق ع أدناه
 Alulírott,
 Podpisani,
 Apakšā pārkstījies
 allakirjutanu
 Dolje potpisani,

Declaro por la presente que,
 Dichiaro che,
 Declares that,
 Oświadczam niniejszym, że
 Ilmoittetaan täten että,
 ΔΙΑ ΤΟΥ ΠΑΡΟΝΤΟΣ ΔΗΛΩΝΕΙ ΟΤΙ,
 tymto vyhlasuje, že
 מהיר בה כי
 صرح استنادا على ذلك
 kijelentem, hogy a készülék izjavlja da,
 Pareškia, kad,
 Ar šo apliecinā, ka,
 Kinnitab, et
 izjavljuje u ovom dokumentu da je

Déclare par la présente que,
 Verklaart hiermede dat,
 Erklärt hiermit daß,
 Declara pela presente que,
 Förklarar härmed att
 Заявляя с настоящото
 erklærer hermed, at
 Declar prin prezenta că,
 настоящим подтверждаю, что
 Mevcut belgeyle beyan ediliyor ki,
 timto prohlašuje, že,
 Pareškia, kad,

Ventilateur / Fan / Ventilator / Ventilador / Ventilatore / Ventilator / Ventilator / Auemisthrax / Wentylator / Flakt /
 Tuuletin / **вентилятор** / Ventilator / Ventilator / **Потолочный вентилятор** / Tavan ventilatör /
 Stropní ventilátor / Stropný ventilátor / مزوحة تهوية سقفية / מאור תקרה / Plafonventilátor /
 Stropni ventilator / Laeventilator / Švytuojantis ventiliatorius / Svarstīgais ventilators

code

FARELEK / 112457 / AÉLION / BL-3229-WH-WG

Est conforme et satisfait aux directives et normes CE,
 In overeenstemming is met en Voldoet aan EG richtlijnen,
 Den følgende EU-Bestimmungen entspricht,
 Respeita e está em conformidade com as normas CE,
 Överensstämmer med och uppfyller EG-standarder,
 Съответства и отговаря европейските норми
 Er i overensstemmelse med og overholder EU standarderne
 Este conform și satisface normele CE
 полностью соответствует и удовлетворяет
 требованиям стандартов ЕС
 CE şartlara uygundur,
 odpovídá normám ES.
 Atitinka ir atitinka EB direktyvas ir standartus,

Cumple con la directivas de la CE,
 E conforme alle direttive CEE,
 Complies with the EEC directives and standards,
 Odpowiada normom UE,
 Täyttää EU-vaatimukset,
 Συμμορφώνεται και ικανοποιεί τις οδηγίες και τα πρότυπα CE,
 zodpovedá normám ES.
 מתאים ועונה לתקני CE
 بان الیجاز یتطابق ویلبي مع ای بی مجموعة الدول الأوروبية
 kielégíti a CE szabványok előírásait.
 Je v skladu z in izpolnjuje norme Evropske skupnosti.
 Atbilst un atbilst EK direktīvas un standartus,
 Vastab ja vastab EU direktīvidele ja standartidele,
 Sukladan i ispunjava direktive i standarde CE,

2011/65/EU&2015/863/EU 2014/30/EU 2014/35/EU
 2009/125/EC

EN 60335-1:2012+A11+A13+A14+A2+A15+A16
 EN IEC 60335-2-80:2024+A11
 EN 62233:2008

EN 61000-3-3:2013+A1+A2
 EN IEC 55014-1:2021
 EN IEC 55014-2:2021
 EN IEC 61000-3-2:2019+A1+A2

EN50564:2011
 EN IEC 60879:2019
 EN IEC 60704-1:2021
 EN IEC 60704-2-7:2020

Regulation(EU) 2017/1369
 COMMISSION REGULATION (EU) No
 2019/2020
 COMMISSION DELEGATED REGULATION (EU)
 No 2019/2015
 COMMISSION DELEGATED REGULATION
 (EU) 2021/340 and
 COMMISSION REGULATION (EU) 2021/341 also
 considered

Christophe HUREL,
 Président Directeur Général
 12/12/2025
 Fait à St. Pierre-des-Corps



Farelek AELION 112457

35 W 155-180-195
210-220-235

230V-50Hz 122 cm³ min⁻¹

IPX0 CE Made in P.R.C.

BL-3229-WH-WG
Serial number / numéro série :

FAR GROUP EUROPE
192, Avenue Yves Farge - 37700 St. Pierre-des-Corps - FRANCE

ENERGY

FARELEK
112457

A
B
C
D
E
F
G

30
kWh/1000h

2019/2015

Cam
tar
st
re
Ce
at
de
ve
ge
de
lar
D
in
M
be
G
sc
is
de
S
E
N
Z
i
Q
c
di
r
e
s
c
g
d
n
d
i
a
k
a
f
d
T
a
o
s
i
r
e
g
t
w
r
a
c
a
n
e
r
a
t
h



3 ANS GARANTIE

FR. GARANTIE

Cet outil est garanti contractuellement contre tout vice de construction et de matière, à compter de la date de vente à l'utilisateur et sur simple présentation du ticket de caisse. La garantie consiste à remplacer les parties défectueuses. Cette garantie n'est pas applicable en cas d'exploitation non conforme aux normes de l'appareil, ni en cas de dommages causés par des interventions non autorisées ou par négligence de la part de l'acheteur. La garantie ne s'applique pas sur les dommages causés par une défaillance de l'outil.

DE. GARANTIE

Die Garantiezeit für dieses Gerät in Bezug auf Konstruktions- und Materialfehler beträgt lt. Vertrag bei Vorlage des Kassensbons. Die Garantieleistung besteht im Ersatz schadhafter Teile. Die Garantie erlischt bei einem Einsatz des Geräts, der nicht normentsprechend ist, bei Schäden, die auf unsachgemäße Eingriffe zurückzuführen sind bzw. bei Nachlässigkeit seitens des Käufers. Die Garantie erstreckt sich nicht auf Schäden, die auf Fehlfunktionen des Geräts zurückzuführen sind.

IT. GARANZIA

Quest' attrezzo è garantito per contratto contro qualsiasi difetto di costruzione e di materia, a partire dalla data di vendita all' utente e su semplice presentazione dello scontrino. La garanzia consiste nel sostituire le parti difettose. Questa garanzia non è applicabile in caso di sfruttamento non conforme alle norme dell' apparecchio, né in caso di danni causati da interventi non autorizzati o da negligenza da parte dell' acquirente. La garanzia non si applica ai danni causati da un' avaria dell' attrezzo.

EN. GARANTEE

This tool is guaranteed, in writing, against any defect in manufacture of parts from the date of sale, upon simple presentation of the sales slip. The guarantee is limited to the replacement of faulty parts. This guarantee is not applicable in the event of usage which is not conform with the intended usage of the apparatus, nor in the event of damage caused by unauthorised servicing or negligence on behalf of the purchaser. This guarantee does not apply to any damage caused by the failure of this tool.

ES. GARANTIA

Esta herramienta se garantiza contractualmente contra todo defecto de construcción y materia, a partir de la fecha de venta a l' usuario y sobre simple presentación del recibo de caja. La garantía consiste en sustituir a las partes defectuosas. Esta garantía no es aplicable en caso de explotación no conforme a las normas del aparato, ni en caso de daños causados por intervenciones no autorizadas o por negligencia por parte del comprador. La garantía no se aplica sobre los daños causados por un fallo del herramienta.

NL. GARANTIE

Dit gereedschap heeft een garantie tegen constructiefouten en materiaaldefecten, die geldig is vanaf de aankoopdatum door de gebruiker, op vertoning van de kassabon. De garantie betreft de vervanging van de defecte onderdelen. Deze garantie is niet van toepassing indien het apparaat niet volgens de normen gebruikt is, noch in geval van schade veroorzaakt door oneigenlijk gebruik of nalatigheid van de koper. De garantie is niet van toepassing op schade voortvloeiend uit een defect van het gereedschap.

PT. GARANTIA

Esta ferramenta tem uma garantia contratual contra qualquer defeito de construção e de material, a partir da data de venda ao utilizador e sobre simples apresentação do talão da caixa. A garantia consiste em substituir as partes defeituosas. Esta garantia não é aplicável no caso de exploração não conforme as normas do aparelho, nem em caso de danos causados pelas intervenções não autorizadas ou por negligência da parte do comprador. A garantia não se aplica para os danos causados por uma falha da ferramenta.

EL. Γεωργιανή

Αυτό το εργαλείο είναι συμβατικά εγγυημένο για οποιοδήποτε ελάττωμα κατασκευής και υλικού, από την ημερομηνία πώλησής στον χρήστη και με την απλή επίδειξη της απόδειξης. Η εγγύηση συνίσταται στην αντικατάσταση των ελαττωματικών εξαρτημάτων. Αυτή η εγγύηση δεν ισχύει σε περίπτωση λειτουργίας που δεν συμμορφώνεται με τα πρότυπα της συσκευής, ούτε σε περίπτωση ζημίας που προκαλείται από μη εξουσιοδοτημένες επεμβάσεις ή αμελεία εκ μέρους του αγοραστή. Η εγγύηση δεν ισχύει για ζημίες που προκαλούνται από ατύχημα εργαλείου.

PL. GWARANCJA

Narzędzie jest objęte gwarancją na wszelkie wady konstrukcyjne i materiałowe, licząc od daty sprzedaży u użytkownika i po okazaniu paragonu kasowego. Gwarancja obejmuje

je wymianę części wybrakowanych. Gwarancja nie znajduje zastosowania w przypadku użytkowania niezgodnego z normami urządzenia, ani w przypadku szkód spowodowanych działaniami, niedozwolonymi lub zaniedbaniami ze strony nabywcy. Gwarancja nie obejmuje szkód powstałych z powodu upadku urządzenia.

SV. GARANTI

Detta verktyg har en avtalsenlig garanti mot konstruktions och materialfel, från och med tidpunkten för användarens inköp och genom uppvisning av kassakvittot. Garantin består i att ersätta de bristfälliga delarna. Denna garanti gäller inte om användningen inte motsvarar apparatens standarder, inte heller vid skador som orsakas av ej tillåtna ingrepp eller på grund av koparens vårdslöshet. Garantin gäller inte förskador som orsakats av att verktyget fungerat bristfälligt.

FI. TAKUUK

Tämän laitteen takuu on voimassa sopimuksen mukaisesti kattaen kaikki rakennne- ja materiaali- ja lukien ostopäivästä kassakuittia vastaan. Takuu sisältää viallisten osien korvaamisen. Takuu ei korvaa onneiden vastaista käyttöä eikä vaiuuttamatomien henkilöiden kasittelystä tai ostajan huolimattomuudesta aiheutuneita vahinkoja. Takuu ei vastaa myöskään toimintahäiriöistä aiheutuneita vahinkoja.

BU. Γαρανция

Този инструмент е под договорна гаранция срещу всякакъв дефект в изработката и използваните материали, считано от датата на продажба на потребителя и само срещу представяне на касовата бележка. Гаранционното обслужване се състои в замяна на дефектните части. Настоящата гаранция не е валидна когато апаратът се използва по начин, несъответстващ на стандарта за работа с него, както и в случай на щети, нанесени от неоторизирани лица, или вследствие на проявена небрежност от страна потребителя. Гаранцията не покрива щети, произтекли вследствие на техническа неизправност на апарата.

DA. GARANTI

Dette værktøj er dækket af en garantikontrakt for konstruktions- og materialefejl, som gælder fra købsdatoen ved visning af kassebonen. Garantien består i at udskifte de defekte dele. Garantien dækker ikke fejl opstået som følge af anvendelse, som ikke overholder standarderne for apparatet, eller skader opstået ved ikke autoriserede indgreb eller sløshed fra brugerens side. Garantien dækker ikke skader opstået, fordi værktøjet har svigtet.

SERVICE APRÈS VENTE - AFTER SALE SERVICE
SERVICE APRÈS VENTE - AFTER SALE SERVICE

3 ANS

GARANTIE

RO. GARANTIE

Acest aparat este garantat din punct de vedere contractual impotriva tuturor viciilor de constructie si de material, incepand de la data vanzarii lui catre utilizator si la simpla prezentare a bonului de casa. Garantia consta in inlocuirea componentelor defecte. Această garanție nu se aplica în cazul exploatarei în alt mod decât cel recomandat de normele aparatului și nici în caz de stricăciuni provocate de intervenții neautorizate sau prin neglijența cumparătorului. Garanția nu se aplică asupra pagbelor cauzate de o defectare a aparatului.

RU. ГАРАНТИЯ

Данное изделие обладает имеющей силу контракта гарантией, покрывающей все возможные дефекты изготовления и материала. Гарантия вступает в силу с даты продажи изделия пользователю, для этого достаточно сохранить и предъявить полученный в кассе чек. Гарантия обязывает изготовителя заменить дефектные части изделия. В случае не соответствующего нормам использования изделия, несанкционированного демонтажа или ремонта или небрежного обращения действие гарантии прекращается. Гарантия не покрывает ущерб, возникшего в результате сбоя в работе изделия.

TU. GARANTIJA

Bu arac, satis tarihinden itibaren, kullanicinin sadesce vezne alindisini sunmasiyyla tum uretim ve malzeme hatasina karshi garantilidir. Garanti eksik olan kisimlari degistirilmek icindir. Bu garanti aracin sartlarina uygun olmayan isleme durumunda, izin verilmeyen kullanimlardan kaynaklanan hasarlarida veya alcinin istegi durumunda uygulanmaz. Garanti malzemenin bir eksikliginden meydana gelen bir zararda uygulanmaz.

CZ. ZÁRUKA

Pro tento nástroj platí smluvní záruka na všechny výrobní a materiálové vady od data prodeje uživateli a na základě předložení pokladního bloku. Záruka spočívá ve výměně vadných částí. Tato záruka neplatí v případě použití přístroje, které neodpovídá normám, ani v případě škod způsobených nepovolenými zásahy nebo nedbalostí ze strany kupujícího. Záruka se nevztahuje na škody způsobené zavadou nástroje.

SK. ZÁRUKA

Pre tento nástroj platí zmluva

vná záruka na všetky výrobné a materiálové chyby od dátumu predaja užívateľovi a na základe predloženia pokladničného bloku. Záruka spočíva vo výmene chybných častí. Táto záruka neplatí v prípade použitia prístroja, ktoré nezodpovedá normám, ani v prípade škod spôsobených nepovolenými zásahmi alebo nedbalosťou zo strany kupujúceho. Záruka sa nevzťahuje na škody spôsobené poruchou nástroja.

HE. תְּחִיבָה

הממשל-תוירחה, הפוק תינורשה הנצה וע שמתשמל הריבמה סימי לה,רמוחה או רוצייב יוקיל לכ ניפמ הוח יפל תוירחה הלח הו ילכלע יז אללת ויורעתה ידי לע סרגש קנולש הרקמבו מינקתל מיאתמ וניאש רישכבב שומיש לע הרקמב הלח הניח ו תוירחה מייוקלה מקלות פלחה. ללכ הלכת ידי לע סרגש קנול לע הלח הניח תוירחה. הנוקה תאמ תונלש ידי לע וז תוכמס.

AR. الضمان

ق لعتي ءارشلاقاطب ميدقت درجم بلع اعانبو لعستمللا بلا عيبلا خيرات نم ارايتعا ،داوملا فوع بصتلا يف بيع يا نم ابقاقت قنومضم قد علا هذه تا تافاللتال فصرعت ءلا حلف الو براهلا ريباعمل قباطملا ريغ مادختسالا ءلا ح يف قينطتل الباق نامضلا اذه نوكي ال قاطعلا اعاجالا لاديتسي ياف نامضلا للحم نع جتانالا رضلا بلع نامضلا قبطتي ال يرتشملا لقب نم لامهالا ءلا ح يف وا قصخرم ريغ لحدث تابلعم نع فحجان

HU. GARANCIA

Erre a szerszámra szerződéses garanciát vállalunk bármilyen gyártási és anyaghibá felmerülése esetére, a fogvasztó részére történt eladás napjától számítva, a penztári blokk egyszerez felmutatása ellenében. A garancia a hibás alkatrészek cserejére terjed ki. Ez a garancia nem érvényes, ha a készüléket nem rendeltetésszerűen használták, sem illetéktelen beavatkozások, vagy a vásárló hanyagsága okozta károk esetén. A garancia nem fedezi azokat a károkat, melyeket a szerszám hibás működése okozott.

SI. GARANCIJA

To, prodaj je z garancijsko pogodbo zasciteno proti vsem napakam v izdelavi in v sestavnem materialu ob predložitvi blagajniškega računa. Garancija velja za zamenjavo delov z napako. Ta garancija ne velja za uporabo orodja, ki ni v skladu z normami, predpisanimi v omenjeno prodje in za primere okvar, ki nastanejo zaradi nedovoljenih posegov na orodju ali zaradi malomarnega rokovanja kupca. Garancija ne velja za škodo, ki jo lahko povzroci okvara orodja.

EE. GARANTII

See tööriist kuulub lepingu järgi garantiiremonti arvestades alates müümise päevast ja kassatseki alusel kasutatavale kõigi konstruktsiooni- ja materjalivigade puhul. Garantii sejsneb defektsete osade vahetamisest. See garantiit ei kehti

aparaadi normide ebatavalise eiramise puhul ega ostja poolt keelatud viisil kasutamisesest või hooletussejätmisest tulenevate kahjude korral. Garantii ei kehti seadme defektidest põhjustatud kahjude puhul.

LV. GARANTĪJA

Šis prietaiss yra uztiķināms kaip itin geros kokybės, nuo jo pardavimo datos iki jo panaudojimo, ir jam yra suteikiama garantinis talonas. Garantijos metu galima pakeisti atsiradusius trūpialaikius gedimus. Si garantija netaikoma esant netinkamam naudojimui ar nesilaikant reikiam šio aparato vartojimo instrukcijų, tai pat paciam pirkejiui ji sugadinus. Garantija taip pat netaikoma, prietaisa naudojant ne pagal paskirtį ir jį apgadinus.

LT. GARANTIJA

Sim darbarikam ir liguma noteikta garantija visiem defektium, kas saistas ar konstrukciju v materialu, sakot ar pardosanas datumu, kad masiriu pardod lietotajam un vienkarši uzradot kases ceku. Garantija iekļauj bojāto dalu nomainu. Si garantija nav derīga, ja aparāts nav lietots saskaņā ar drošības noteikumiem, ne gadijumiem, ja bojājumi radusies nesankcionētas iekļaušanas gadijuma vai arī pirceja hoiāidības dēļ. Garantija nav derīga, ja bojājumi radusies darbarikā defekta dēļ.

HR. JAMSTVO

Ovaj alat ima ugovorno jamstvo u slučaju bilo kakvih nedostataka u konstrukciji i materijalu, od datuma prodaje korisniku uz jedinstavno predocenje racuna. Jamstvo se sastoji u zamjeni neispravnih dijelova. Ovaj se jamstvo ne primjenjuje u slučaju uporabe i eksploatacije koja nije sukladna standardima uređaja, niti u slučaju štete uzrokovane neovlastenim intervencijama ili nemarkom kupca. Jamstvo se ne primjenjuje na štetu uzrokovanu nekim nedostatkom alata.

SERVICE APRÈS VENTE - AFTER SALE SERVICE



a-
id-
e-
al-
k-

ip-
/i-
m-
s-
iti-
nt-
il-
io-
ji-
al-

k-
as-
a-
u-
a-
s-
lu-
a-
ar-
u-
k-
ai-
ja-
s-

u-
ro-
s-
a-
u-
ja-
le-
iii-

tu-
m



FAR GROUP EUROPE

Une société du groupe **SIGMA**

192, Avenue Yves Farge
37700 St. Pierre-des-Corps
FRANCE

farelek.fr

