

Vous venez d'acquérir un produit de la marque **Essentiel b** et nous vous en remercions. Nous espérons que les cartouches d'encre compatibles Canon* vous donneront entière satisfaction.

* Ce produit Essentiel b est compatible avec la marque citée (marque appartenant à des tiers et n'ayant aucun lien avec Sourcing & Creation).

CONSIGNES DE SÉCURITÉ

- Conserver les cartouches hors de portée des enfants. Ne pas les laisser manipuler les cartouches.
- Ce produit contient des colorants qui peuvent provoquer des réactions allergiques. En cas de contact direct de l'encre avec la peau, nettoyez immédiatement à l'eau et au savon. En cas de contact direct avec les yeux, rincez-les abondamment avec de l'eau. Si une gêne persiste, consultez immédiatement un médecin.
- Ne pas avaler. En cas d'ingestion, consultez immédiatement un médecin.
- Ne pas jeter dans la nature. Rapportez la cartouche d'encre usagée dans votre magasin où elle sera recyclée.
- Ne pas secouer les cartouches d'encre même usagée afin d'éviter toute éclaboussure
- Ne pas démonter les cartouches
- Ne pas les remplir d'encre.
- Stocker les cartouches d'encre dans un endroit sec et à l'abri de l'humidité.

RECOMMANDATIONS

1. N'ouvrez le sachet uniquement avant la mise en place de la cartouche.

2. Lors du stockage de la cartouche, posez-la dans le sens indiqué sur le schéma 1.

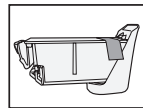
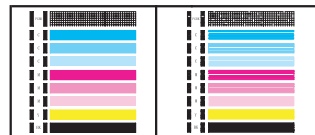


schéma 1

3. Afin d'éviter des éclaboussures, ne secouez pas la cartouche une fois le capuchon de protection retiré. Pour optimiser l'impression, veuillez effectuer un nettoyage des têtes d'impression immédiatement après l'installation des cartouches. Si la page est correcte, vous pouvez commencer à imprimer (Cf. schéma 2). Si l'impression est irrégulière, procédez jusqu'à quatre nouveaux nettoyages.



correct schéma 2 incorrect

MISE EN PLACE

L'apparence de cette cartouche compatible peut différer du modèle original. Elle a été spécialement mise au point pour être compatible avec les imprimantes listées sur votre emballage. Lisez attentivement et suivez les instructions ci-dessous avant toute installation.

1. Ouvrez le capot de votre imprimante et retirez la cartouche d'encre vide (Cf. schéma 3).

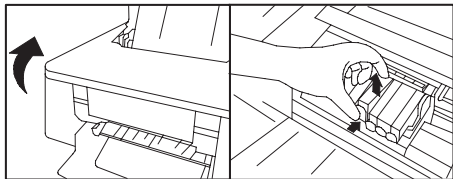


schéma 3

2. Retirez la languette de votre nouvelle cartouche (Cf. schéma 4).

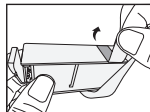


schéma 4

3. Retirez le clip en le tournant dans le sens inverse des aiguilles d'une montre (Cf. schéma 6).

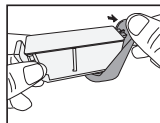


schéma 5

5. Installez la nouvelle cartouche prête à l'emploi (Cf. schéma 6) sans oublier de fermer le capot de l'imprimante.

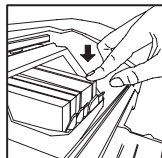


schéma 6

Si vous rencontrez des difficultés dans l'utilisation de votre cartouche, contactez-nous par téléphone :

0.810.00.67.40

5j/7 de 9 h à 18 h

appel non surtaxé, coût d'un appel local