

Smartphone CONNECT 501



Vous venez d'acquérir un produit de la marque Essentiel b et nous vous en remercions. Nous apportons un soin tout particulier au **DESIGN**, à la **FIABILITÉ** et à la **FACILITE D'UTILISATION** de nos produits. Nous espérons que ce Smartphone vous donnera entière satisfaction.

connaître son smartphone

Contenu de la boîte

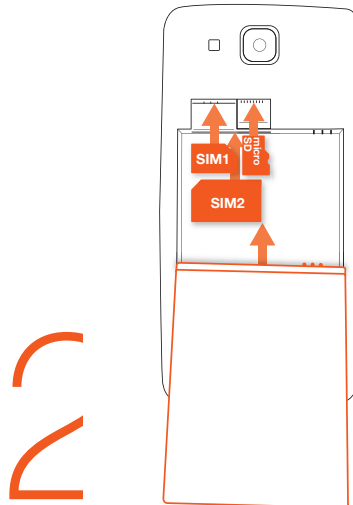
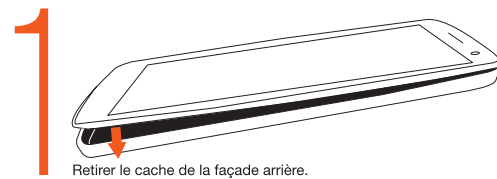
- 1 smartphone
- 1 kit piéton
- 1 Câble de chargement USB
- 1 chargeur secteur USB
- 1 batterie Li-Ion de 2000 mAh
- 1 guide d'utilisation
- 1 guide complémentaire

Guide d'utilisation

Pour vous aider à bien vivre votre achat


mise en route

Installer les éléments



Transfert de fichiers

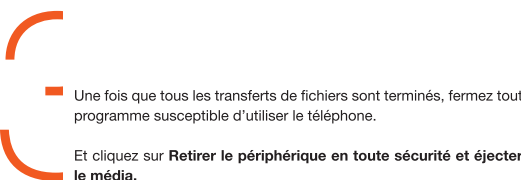
Connectez votre téléphone à un ordinateur via le câble USB pour transférer facilement des images, musiques et autres types de fichiers.

Le téléphone détecte votre connexion à un ordinateur et l'icône  s'affiche dans la barre de notifications.

Faites glisser la barre des notifications vers le bas (Cf. **Gestion des notifications**). Sélectionnez le mode de reconnaissance du téléphone par votre ordinateur et validez votre choix en appuyant sur **OK**.



Dès que le téléphone est reconnu, vous pouvez copier/coller vos fichiers depuis votre ordinateur vers le téléphone et vice-versa.



Une fois que tous les transferts de fichiers sont terminés, fermez tout programme susceptible d'utiliser le téléphone.
Et cliquez sur **Retirer le périphérique en toute sécurité et éjecter le média**.

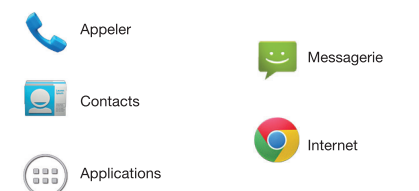
écran d'accueil

Écran d'accueil étendu

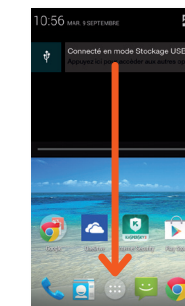
Votre téléphone possède un écran d'accueil principal et 4 écrans annexes. Faites glisser votre doigt horizontalement pour passer d'un écran à l'autre.



Icônes fixes



Gestion des notifications



La zone de notification est affichée en haut de l'écran.

Faites glisser la barre vers le bas de l'écran pour afficher les détails.

Activer / désactiver les fonctions en appuyant sur l'une des icônes.



Accédez aux **Paramètres**.

Ouvrir une notification en appuyant sur celle-ci.

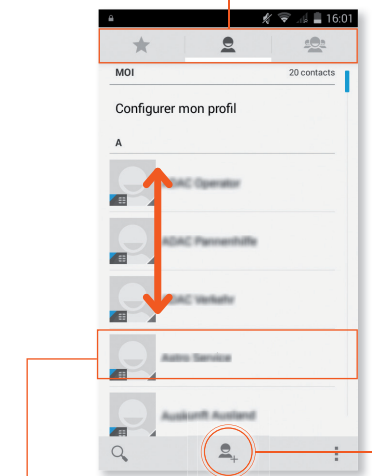
Pour **fermer** une notification, appuyez sur le message et faites glisser votre doigt vers la droite.

gestions des contacts

La première fois que vous allumez votre téléphone et que vous vous connectez à un compte Google™, tous les contacts de ce compte sont synchronisés avec votre application **Contacts**.

Appuyez sur  pour afficher vos contacts.

Appuyez ici pour trier vos contacts selon leur groupe et vos favoris.

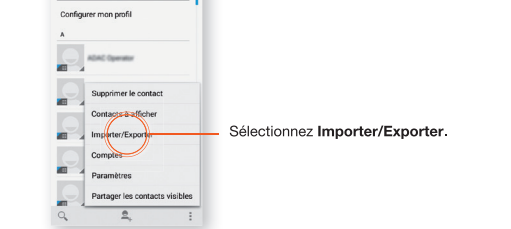


Modifier un contact à l'aide du **Menu Contextuel**. Les modifications apportées depuis votre téléphone ou depuis un navigateur Internet seront automatiquement synchronisées.

Importer des contacts depuis votre carte SIM

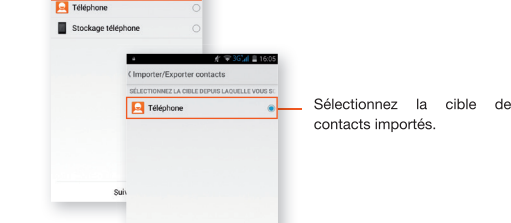
Les contacts enregistrés sur la carte SIM sont automatiquement affichés dans la liste. Cependant, vous pouvez les enregistrer dans la mémoire du téléphone ou sur votre compte Gmail™.

Dans l'application **Contacts** appuyez sur la touche **Menu Contextuel**.



Sélectionnez **Importer/Exporter**.

Sélectionnez la source à importer puis appuyez sur **Suivant**.



Sélectionnez la cible des contacts importés.

Appuyez sur **Suivant** pour lancer l'importation.

Protection de l'environnement
 Ce symbole apposé sur le produit signifie qu'il s'agit d'un appareil dont le traitement en tant que déchet est soumis à la réglementation relative aux déchets d'équipements électriques et électroniques (DEEE). Cet appareil ne peut donc en aucun cas être traité comme un déchet ménager, et doit faire l'objet d'une collecte spécifique à ce type de déchets. Des systèmes de reprise et de collecte sont mis à votre disposition par les collectivités locales (déchèterie) et les distributeurs. En orientant votre appareil en fin de vie vers sa filière de recyclage, vous contribuerez à protéger l'environnement et empêcherez toute conséquence nuisible pour votre santé.

GARANTIE 1 an GARANTIE
 Testé dans nos laboratoires
 Garantie valide à partir de la date d'achat (ticket de caisse faisant foi). Cette garantie ne couvre pas les vices ou les dommages résultant d'une mauvaise installation, d'une utilisation incorrecte ou de l'usure normale du produit.

Afin d'éviter les dommages auditifs éventuels, ne pas écouter à un niveau sonore élevé pendant une longue durée.

CE 0168



essentiel
 Service Clientèle - CRT Lesquin
 Rue de la halle Plouvier
 F - 59273 - FRETIN
 Art. 8000407, 8000425
 Réf. Connect 501
 FABRIQUÉ EN R.P.C.
 SOURCING & CREATION
 21 Avenue de l'Harmonie
 59650 - Villeneuve d'Ascq Cedex

Présentation



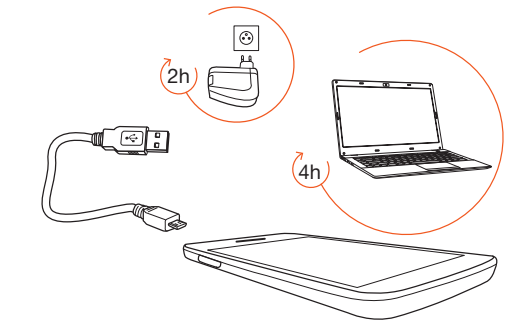
- Faites glisser votre carte micro SIM 1 dans l'emplacement du dessus (compatible 3G), puce vers le bas et le coin biseauté en haut à droite.
- Placez votre carte micro SD* (non fournie) dans l'emplacement prévu à cet effet.
- Insérez la batterie dans son logement en alignant les connecteurs de téléphone et de la batterie.
- Remettez le cache.

* Capacité maximale 32 Go

Si vous possédez une deuxième carte, mini SIM, faites-la glisser dans l'emplacement du bas (compatible 2G), puce vers le haut et le coin biseauté en haut à gauche.

Recharger la batterie

Avant d'utiliser le téléphone pour la première fois, vous devez recharger la batterie complètement. Lors des 3 premiers cycles, laissez la batterie se décharger entièrement avant de la recharger.



Allumer / Éteindre l'appareil

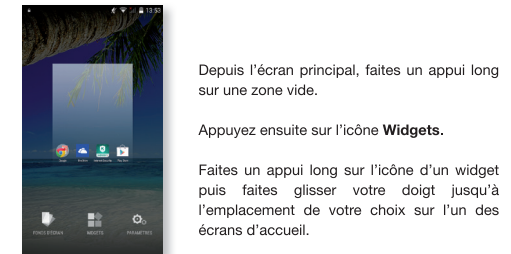


Verrouiller / Déverrouiller l'écran tactile



Ajouter un widget

Les widgets, petits programmes accessibles depuis l'écran d'accueil, vous permettent d'accéder directement à certaines fonctionnalités : météo, agenda, e-mails, galerie photos, livres, etc.



Personnaliser l'écran d'accueil



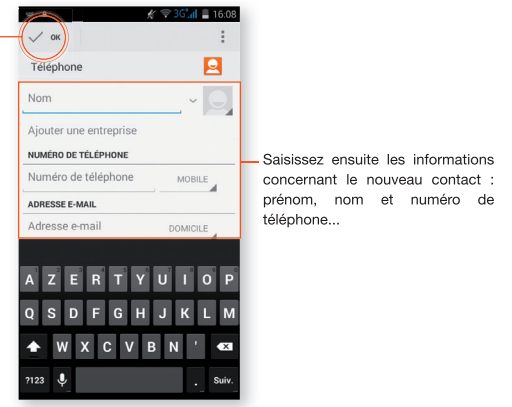
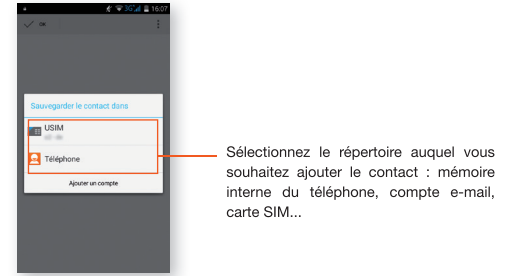
S'il n'y a pas de place à l'emplacement où vous déposez le widget, ce dernier ne sera pas ajouté à l'écran d'accueil.

Lorsque vous recevez une notification (arrivée de nouveaux messages, alarmes, événements dans l'agenda, etc.), son icône s'affiche dans la zone de notification en haut de l'écran.

Icône de connexion	Description
G / E / 3G / H	Réseau mobile disponible
[Signal strength icon]	Puissance du signal
[Wi-Fi icon]	Connecté à un réseau sans fil
R	Itinérance
[Bluetooth icon]	Bluetooth activé
[Airplane icon]	Mode avion
Icône de batterie	
[Battery low icon]	Batterie très faible
[Battery charging icon]	Batterie en cours de charge
Icône de notification	
[Gmail icon]	Nouveau message Gmail
[SMS icon]	Nouveau message SMS
[Voice mail icon]	Nouveau message vocal
[Mute icon]	Sonnerie désactivée
[Missed call icon]	Appel manqué
[Wi-Fi icon]	Réseau sans fil disponible
[System update icon]	Synchronisation des données
[Warning icon]	Avertissement système. Votre intervention est nécessaire

Ajouter un contact

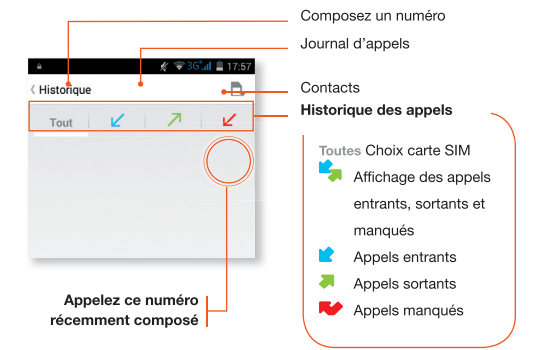
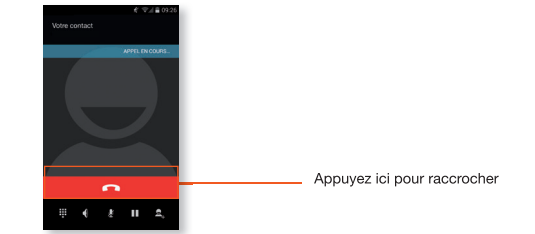
Sur la page d'ouverture de l'application, appuyez sur la touche **+** pour enregistrer un nouveau contact.



passer un appel

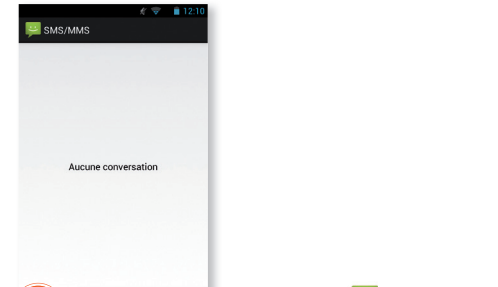
Depuis l'écran d'accueil, appuyez sur l'icône **Appels**. Appuyez sur **+** pour afficher le pavé numérique et composer le numéro directement ou,

Appuyez sur **+** pour appeler un contact enregistré. Appuyez ensuite **+** sur **+** pour composer le numéro.

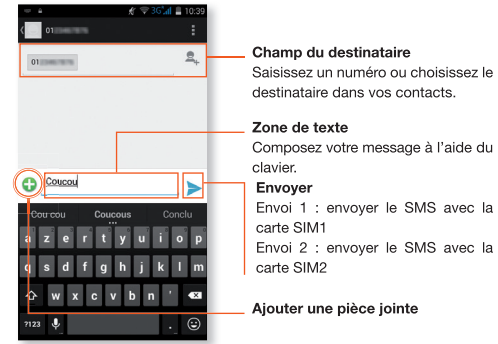


envoyer un message

Rédiger un message



Appuyez sur depuis l'écran d'accueil, puis appuyez ici pour écrire un nouveau message.



Champ du destinataire
Saisissez un numéro ou choisissez le destinataire dans vos contacts.

Zone de texte
Composez votre message à l'aide du clavier.

Envoyer
Envoi 1 : envoyer le SMS avec la carte SIM1
Envoi 2 : envoyer le SMS avec la carte SIM2

Ajouter une pièce jointe

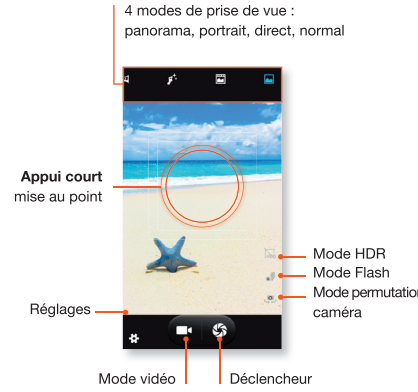
applications préinstallées

Appuyez sur l'icône **Applications** pour afficher la liste de toutes les applications installées sur votre téléphone.

Appareil photo

Le téléphone possède un objectif intégré qui vous permet de prendre des photos classiques ou panoramiques, de capturer des vidéos ou encore de créer un panorama par balayage 3D.

Depuis l'écran d'accueil, appuyez sur l'icône **Appareil photo** .



4 modes de prise de vue : panorama, portrait, direct, normal

Appui court mise au point

Réglages

Mode HDR
Mode Flash
Mode permutuation caméra

Mode vidéo
Déclencheur

L'application Google Play™ Musique

Pour utiliser cette application, votre téléphone doit contenir des fichiers audios. Deux possibilités s'offrent à vous pour ajouter des fichiers :

- Connectez votre téléphone à un ordinateur et ajoutez des fichiers audios dans le dossier Music.
- Rendez-vous sur **Google Play** pour acheter des titres, albums...

Dans le **Menu des Applications** , appuyez sur l'icône **Play Musique** pour accéder à la bibliothèque audio.



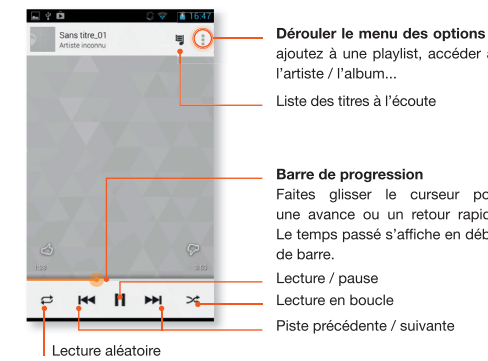
Lancer une recherche

Déroulez le menu des options : ajoutez / modifiez les titres d'une playlist...

Faire défiler les 4 onglets : genres, artistes, albums, titres.

Affichez les informations du fichiers

Panneau de commande du lecteur



Dérouler le menu des options : ajoutez à une playlist, accéder à l'artiste / l'album...

Liste des titres à l'écoute

Barre de progression
Faites glisser le curseur pour une avance ou un retour rapide. Le temps passé s'affiche en début de barre.

Lecture / pause

Lecture en boucle

Piste précédente / suivante

Lecture aléatoire

naviguer sur internet

Appuyez sur pour afficher la page de navigation internet.



Barre d'adresse
Appuyez pour entrer une adresse à l'aide du clavier virtuel

Afficher les onglets ouverts

Défilement gauche / droite et haut / bas

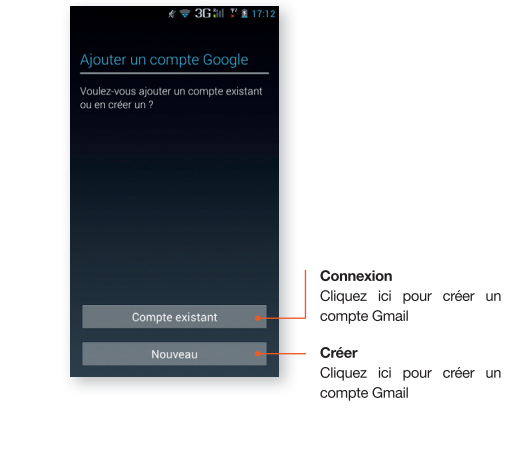
Agrandir
Écartez les doigts sur l'écran.

Réduire
Pincez les doigts sur l'écran.

configurer votre compte Google

Assurez-vous de disposer d'une connexion de données ou Wi-Fi opérationnelle. Reportez-vous à la rubrique **Connexion à un réseau sans fil**.

Dans le **Menu des applications** , appuyez sur l'icône **Gmail** pour vous connecter à votre compte ou en créer un. Vos identifiants Gmail vous permettent d'accéder aux services et applications Google (Agenda, contacts, etc.).



Connexion
Cliquez ici pour créer un compte Gmail

Créer
Cliquez ici pour créer un compte Gmail



Saisissez le texte que vous voyez

Cliquez sur **Suivant**.

Acceptez les conditions d'utilisation pour lancer l'enregistrement de votre compte.

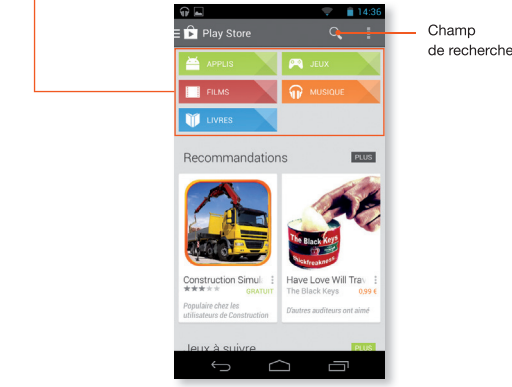
Vous pouvez sauvegarder vos applications, vos paramètres et d'autres données. Vous pouvez également rejoindre Google+™.

découvrir le Play Store

Avant d'accéder au Google Play Store, vous devez avoir une adresse de messagerie Gmail. Veuillez vérifier également que vous êtes bien connecté à Internet. Reportez-vous au paragraphe **Paramétrer un réseau sans fil**.

Google Play vous propose plus de 700 000 applications et jeux, votre musique et films préférés et bien plus encore. Accédez à **Google Play** dans le **Menu des Applications** , et appuyez sur l'icône de l'application **Google Play Store** .

Catégories de produits disponibles sur **Google Play** : **Applications, Musique, Livres, Films**.



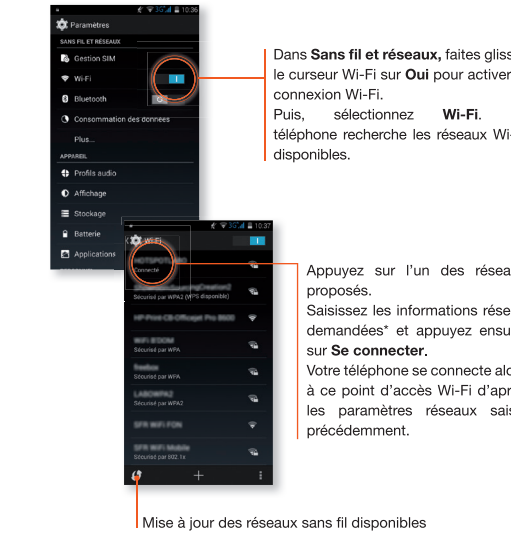
Champ de recherche

paramétrer à un réseau sans fil

Une connexion sans fil est nécessaire pour accéder à Internet via les fonctions Wi-Fi, GPRS, EDGE (si disponible) ou via la 3G (si la carte SIM le permet).

Assurez-vous d'avoir accès à un point de connexion ou "hotspot" pour vous connecter en Wi-Fi.

Dans le menu **Applications** , appuyez sur l'icône **Paramètres** .



Dans **Sans fil et réseaux**, faites glisser le curseur Wi-Fi sur **Oui** pour activer la connexion Wi-Fi. Puis, sélectionnez **Wi-Fi**. Le téléphone recherche les réseaux Wi-Fi disponibles.

Appuyez sur l'un des réseaux proposés. Saisissez les informations réseau demandées* et appuyez ensuite sur **Se connecter**. Votre téléphone se connecte alors à ce point d'accès Wi-Fi d'après les paramètres réseaux saisis précédemment.

Mise à jour des réseaux sans fil disponibles

* Pour vous connecter à un réseau Wi-Fi ouvert, il n'est pas nécessaire de saisir les informations réseau. Pour un réseau protégé, vous devrez entrer une clé (une suite de chiffres et/ou de lettres) du type WEP, WPA ou WPA2. Contactez votre fournisseur d'accès à Internet pour obtenir les paramètres de connexion.

Ajouter une pièce jointe

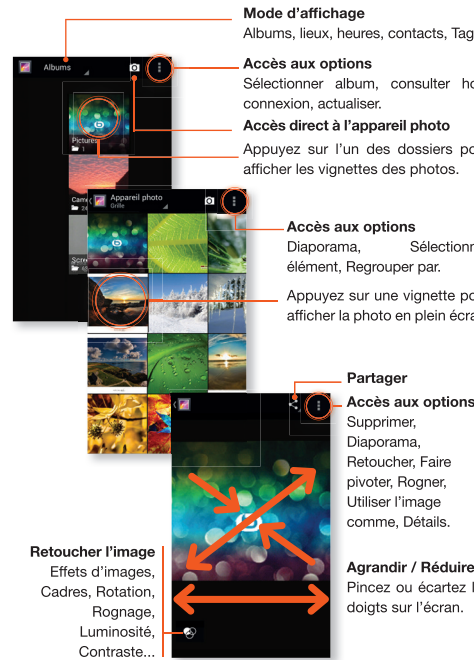


Appuyez ici pour ajouter votre pièce jointe.

Sélectionnez le type de pièce jointe à ajouter. Cliquez sur l'élément à ajouter à votre message.

Galerie

Dans le **Menu des Applications**, appuyez sur l'icône **Galerie** pour accéder aux photos et vidéos contenues dans votre téléphone.



Mode d'affichage
Albums, lieux, heures, contacts, Tags.

Accès aux options
Sélectionner album, consulter hors connexion, actualiser.

Accès direct à l'appareil photo
Appuyez sur l'un des dossiers pour afficher les vignettes des photos.

Accès aux options
Diaporama, Sélectionner élément, Regrouper par.

Appuyez sur une vignette pour afficher la photo en plein écran.

Partager
Supprimer, Diaporama, Retoucher, Faire pivoter, Rogner, Utiliser l'image comme, Détails.

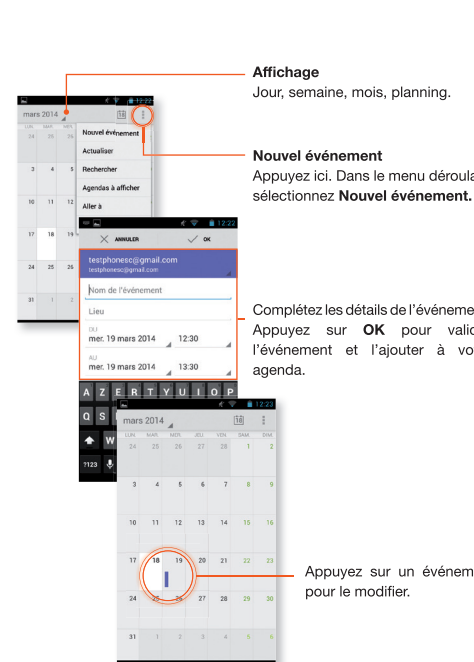
Retoucher l'image
Effets d'images, Cadres, Rotation, Rogner, Luminosité, Contraste...

Agrandir / Réduire
Pincez ou écarter les doigts sur l'écran.

Défilement gauche / droite
Faites défiler les photos en glissant votre doigt latéralement.

Agenda

Dans le **Menu des Applications**, sélectionnez l'icône **Agenda**.



Affichage
Jour, semaine, mois, planning.

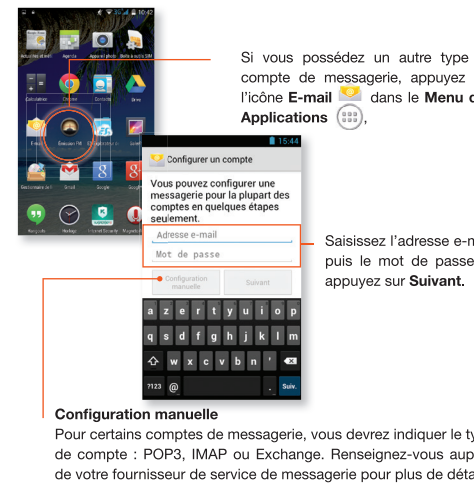
Nouvel événement
Appuyez ici. Dans le menu déroulant, sélectionnez **Nouvel événement**.

Complétez les détails de l'événement. Appuyez sur **OK** pour valider l'événement et l'ajouter à votre agenda.

Appuyez sur un événement pour le modifier.

Après connexion à votre compte Google, l'agenda de votre compte est synchronisé avec votre application **Agenda**. Toutes les modifications effectuées sur votre téléphone ou depuis un navigateur internet seront automatiquement synchronisées.

configurer un compte e-mail



Si vous possédez un autre type de compte de messagerie, appuyez sur l'icône **E-mail** dans le **Menu des Applications**.

Saisissez l'adresse e-mail puis le mot de passe et appuyez sur **Suivant**.

Configuration manuelle
Pour certains comptes de messagerie, vous devrez indiquer le type de compte : POP3, IMAP ou Exchange. Renseignez-vous auprès de votre fournisseur de service de messagerie pour plus de détails.

Ajouter / Retirer un compte



Ajouter un compte
Ajouter un compte via le menu Paramètres appuyez sur **Ajouter un compte** dans la rubrique **Compte**.

Supprimer un compte
Accédez au menu **Paramètres > Comptes**. Sélectionnez le type de compte puis le compte à supprimer. Appuyez sur le bouton **Menu Contextuel** puis appuyez sur **Supprimer le compte**.

Vous ne possédez pas de compte Google



Appuyez sur **Créer**.

Saisissez vos Prénom et Nom.

Puis appuyez ici.

Choisissez une adresse e-mail.

Vérifiez sa disponibilité en appuyant ici.

Entrez un mot de passe de votre choix.

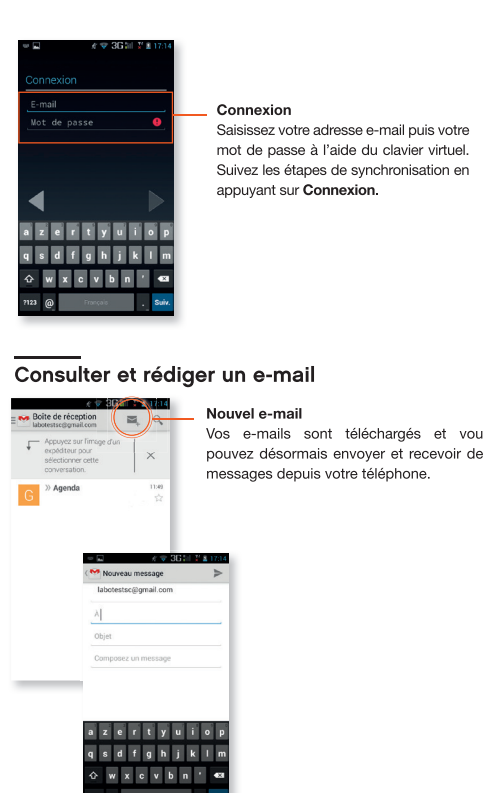
Appuyez ici.

Sélectionnez une question secrète.

Saisissez votre réponse. Vous pouvez également renseigner une adresse e-mail secondaire.

Validez en appuyant ici.

Vous possédez déjà un compte Google



Connexion
Saisissez votre adresse e-mail puis votre mot de passe à l'aide du clavier virtuel. Suivez les étapes de synchronisation en appuyant sur **Connexion**.

Consulter et rédiger un e-mail

Nouvel e-mail
Vos e-mails sont téléchargés et vous pouvez désormais envoyer et recevoir des messages depuis votre téléphone.

Désinstaller des applications



Sélectionnez **Applications** dans le menu **Paramètres**.

Sélectionnez une application dans l'onglet **Téléchargées**.

Appuyez ensuite sur **Désinstaller les mises à jour**. Appuyez sur **OK** pour confirmer la désinstallation du programme.

Vous ne pouvez pas supprimer les applications préinstallées.

utiliser mon portable à l'étranger

Avant de partir à l'étranger, veuillez vérifier que votre abonnement est bien compatible à l'international.

Afin d'éviter tout dépassement de forfait ou tarification supplémentaire lié à des frais d'itinérance, nous vous conseillons de désactiver la connexion de données et l'option d'itinérance.



Faites glisser la barre des raccourcis vers le bas puis appuyez sur l'icône pour faire apparaître le menu ci-contre.

Appuyez ensuite sur l'icône **Connex. données**.

Pour plus d'informations sur votre smartphone, retrouvez la notice d'utilisation sur boulanger.fr

Android, Google, Gmail, Google Play et les autres marques sont des marques de Google Inc. Le robot Android est reproduit ou modifié à partir de travaux créés et partagés par Google, et utilisés conformément aux conditions décrites dans la licence d'attribution Creative Commons 3.0.