

essentiel 

Souris sans fil

CHUUT !



Notice d'utilisation

Pour vous aider à bien vivre votre achat

Vous venez d'acquies un produit de la marque Essentiel b et nous vous en remercions. Nous apportons un soin tout particulier à la **FIABILITÉ**, à la **FACILITÉ D'USAGE** et au **DESIGN** de nos produits. Nous espérons que cette souris optique vous donnera entière satisfaction.

consignes d'usage

AVANT D'UTILISER L'APPAREIL POUR LA PREMIÈRE FOIS, VEUILLEZ LIRE ATTENTIVEMENT CES INSTRUCTIONS SE RAPPORTANT À LA SÉCURITÉ ET LES CONSERVER POUR RÉFÉRENCE ULTÉRIEURE.

Précaution

- Ne démontez jamais la souris vous-même.
- Ne placez pas la souris près d'une fenêtre où elle serait directement exposée à lumière du soleil.
- Ne la placez pas dans des lieux sujets à des éclaboussures d'eau.
- Ne placez pas d'objets lourds sur la souris.
- Évitez tout choc ou toute vibration excessive de la souris.
- Nettoyez le revêtement extérieur de la souris en l'essuyant avec une solution douce de produit nettoyant.
- Pour le nettoyage, n'utilisez pas de solvants tels que l'essence ou l'alcool, ni aucun produit ou éponge abrasifs.
- Empêchez tout liquide de pénétrer dans la souris.
- Votre appareil transmet et reçoit des fréquences radioélectriques autour de 2,4 GHz. Ces émissions peuvent perturber le fonctionnement de nombreux appareils électroniques. Afin d'éviter tout accident, retirez le récepteur de l'ordinateur lorsque vous vous situez dans les endroits suivants :
- endroits où du gaz inflammable est présent, dans un hôpital,

- un train, un avion ou une station essence,
- à proximité de portes automatiques ou d'alarmes incendie.
- Si vous possédez un stimulateur cardiaque ou autre prothèse, demandez conseil à votre médecin.
- Le récepteur fonctionne dans un rayon d'environ 10 mètres. La portée de communication peut varier selon les obstacles (personne, métal, mur, etc.) ou l'environnement électromagnétique.
- **Ne dirigez jamais le capteur optique situé sous la souris vers les yeux afin d'éviter une blessure éventuelle.**

Recyclage des piles



- Ne jetez pas la pile avec les ordures ménagères. Afin de préserver l'environnement, débarrassez-vous des piles conformément aux réglementations en vigueur.
- Ne rechargez pas la pile, ne les démontez pas, ne les jetez pas dans un feu.
- Ne les exposez pas à des températures élevées ou à la lumière directe du soleil.
- Ne les incinerez pas.

Syndrome LMR

LMR signifie « Lésion due aux mouvements répétitifs ». Le syndrome LMR apparaît suite à de petits mouvements se répétant en permanence. Des symptômes typiques sont des douleurs dans les doigts ou la nuque.

En prévention, nous vous conseillons de :

- Organiser votre poste de travail de manière ergonomique.
- Positionner le clavier et la souris de telle façon que vos bras et vos poignets se trouvent latéralement par rapport au corps et soient étendus.
- Faire plusieurs petites pauses, le cas échéant accompagnées d'exercices d'étirement.
- Modifier souvent votre attitude corporelle.

votre produit

Contenu de la boîte

- 1 souris optique
- 1 micro-récepteur USB
- 1 pile AA
- 1 notice d'utilisation

Configuration minimale requise

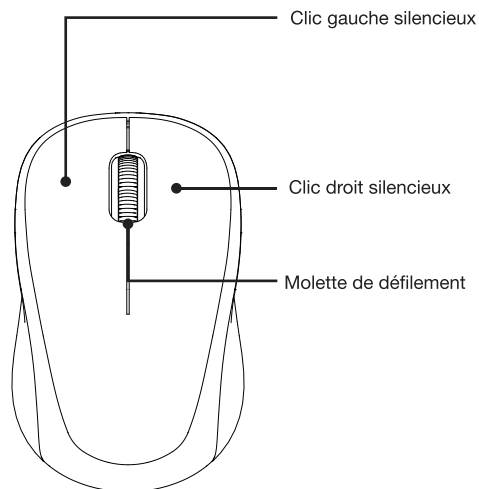
- Windows® XP, Windows Vista®, Windows® 7, Windows® 8, Windows® 10.
- Mac OS X
- 1 port USB libre

Caractéristiques techniques

Connexion sans fil	2,4 GHz
Capteur haute résolution	800/1000/1200/1600 dpi Par défaut sur 800 dpi
Bandes de fréquences utilisées	2405 - 2472 MHz
Puissance émise	< 1 mW EIRP
Alimentation de la souris	1 x 1,5 V
Type de pile	AA (1,5V)
Température de fonctionnement	0 - 40°C

* Ce produit Essentiel b est compatible avec les marques citées (marques appartenant à des tiers et n'ayant aucun lien avec Sourcing & Creation).

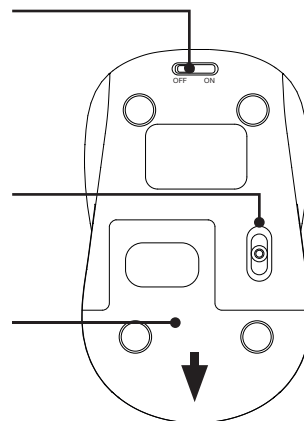
Description de l'appareil



Interrupteur ON/OFF
(marche/arrêt)

Capteur optique

Compartiment à pile et
micro-récepteur USB



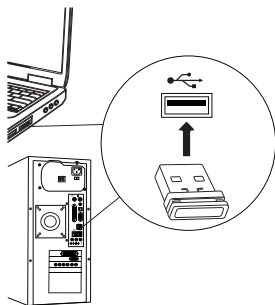
utilisation de la souris

Insertion des piles

1. Ouvrez le compartiment à pile et micro récepteur situé sous la souris.
2. Insérez la pile AA (fournie) dans le compartiment à pile en vous assurant que les polarités soient respectées.
3. Remplacez le couvercle.

Installation

1. Retirez le micro-récepteur du compartiment et branchez-le dans un port USB libre de votre ordinateur. Le système d'exploitation détecte automatiquement la souris. La bulle d'information "Nouveau Matériel détecté" apparaît en bas à droite de votre écran. Votre souris est prête à l'emploi.

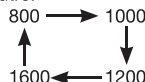


2. Placez l'interrupteur ON/OFF sur ON (marche).
3. La souris est prête à fonctionner immédiatement.

Changement de sensibilité

La souris possède 4 niveaux de sensibilité : 800 / 1000 / 1200 / 1600 dpi. Par défaut, la souris est réglée sur 800 dpi.

Si vous souhaitez modifier la sensibilité de votre souris, appuyez sur le bouton gauche, droit et la molette de défilement en même temps pendant 4 secondes pour passer d'une sensibilité à l'autre.



Mode économie d'énergie

- Dès que votre souris est inactive, elle se met automatiquement en mode économie d'énergie.
- Si votre souris est inactive pendant plus de 8 minutes, elle se mettra automatiquement en mode veille. Bougez simplement la souris pour la sortir de veille.

déclaration UE de conformité simplifiée

Le soussigné, Sourcing & Création, déclare que l'équipement radioélectrique du type SOURIS SANS FIL ESSENTIEL B CHUUT est conforme à la directive 2014/53/UE.

Le texte complet de la déclaration UE de conformité est disponible à l'adresse internet suivante :

<http://www.essentiellb.fr/content/bfr/essentiellb/assistance.htm>

Toutes les informations, dessins, croquis et images dans ce document relèvent de la propriété exclusive de SOURCING & CREATION. SOURCING & CREATION se réserve tous les droits relatifs à ses marques, créations et informations. Toute copie ou reproduction, par quelque moyen que ce soit, sera jugée et considérée comme une contrefaçon.

All information, designs, drawings and pictures in this document are the property of SOURCING & CREATION. SOURCING & CREATION reserves all rights to its brands, designs and information. Any copy and reproduction through any means shall be deemed and considered as counterfeiting.

Souris sans fil

CHUUT



Protection de l'environnement

Ce symbole apposé sur le produit signifie qu'il s'agit d'un appareil dont le traitement en tant que déchet est soumis à la réglementation relative aux déchets d'équipements électriques et électroniques (DEEE). Cet appareil ne peut donc en aucun cas être traité comme un déchet ménager, et doit faire l'objet d'une collecte spécifique à ce type de déchets. Des systèmes de reprise et de collecte sont mis à votre disposition par les collectivités locales (déchèterie) et les distributeurs. En orientant votre appareil en fin de vie vers sa filière de recyclage, vous contribuerez à protéger l'environnement et empêcherez toute conséquence nuisible pour votre santé.



Faites un geste
eco-citoyen. Recyclez
ce produit en fin de vie.



Testé dans nos laboratoires

Garantie valide à partir de la date d'achat (ticket de caisse faisant foi). Cette garantie ne couvre pas les vices ou les dommages résultant d'une mauvaise installation, d'une utilisation incorrecte, ou de l'usure normale du produit.

Version 2.0

essentiel 

Service Relation Clients
Avenue de la Motte
CS 80137
59811 Lesquin cedex

Art. 8002964
Ref. CHUUT !
FABRIQUE EN R.P.C
SOURCING & CREATION
21 Avenue de l'Harmonie
59650 Villeneuve d'Ascq