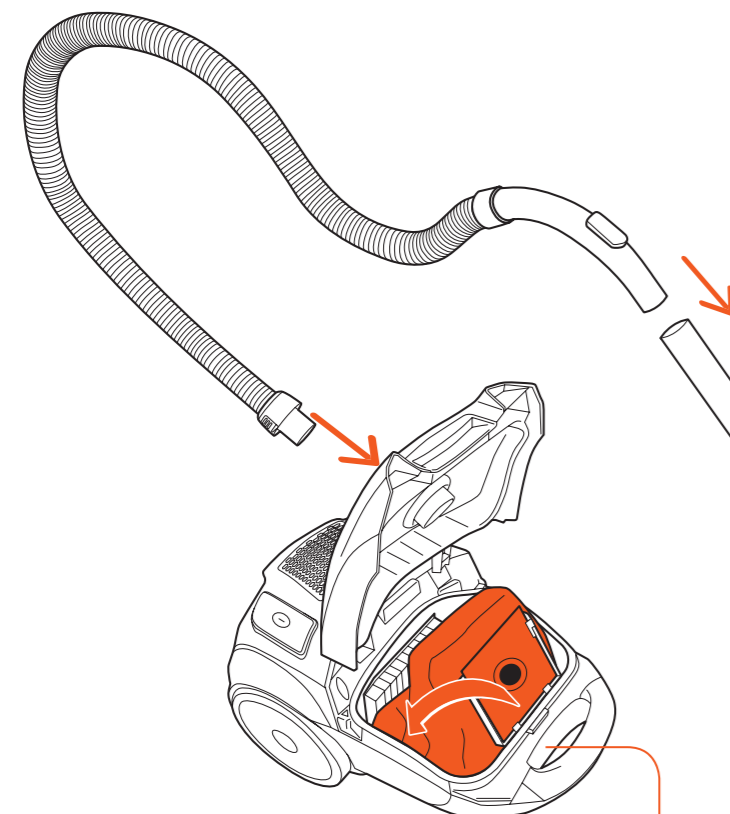


Utilisez VOTRE ASPIRATEUR

1 ASSEMBLEZ

- Reliez le flexible à l'aspirateur en l'insérant dans les encoches prévues à cet effet et en le tournant vers la droite pour le verrouiller.
- Insérez le manche dans le tube télescopique et ajustez la longueur de celui-ci en appuyant sur la bague de réglage.

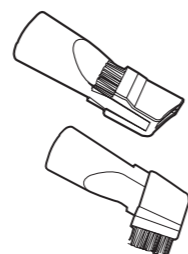


- Ouvrez le couvercle en tirant sur la poignée d'ouverture située à l'avant.
- Vérifiez que le sac est correctement inséré dans son logement. Il sera impossible de fermer le couvercle si le sac est absent ou si celui-ci n'est pas correctement installé.
- Vérifiez que les filtres sont propres et correctement installés sur l'appareil (voir paragraphe «Nettoyez après utilisation»).

⚠ N'utilisez jamais l'aspirateur sans sac !

2 CHOISISSEZ VOTRE ACCESSOIRE

Insérez l'accessoire souhaité dans le tube télescopique.



Combiné

- **suceur long** : zones difficiles (coins, fentes, plinthes, etc.)
- **brosse d'ameublement** : meubles, cadres, étagères, etc.



Brosse parquet



Brosse 2 positions

Appuyez sur la pédale pour adapter votre brosse au type de sol aspiré.



Sols durs

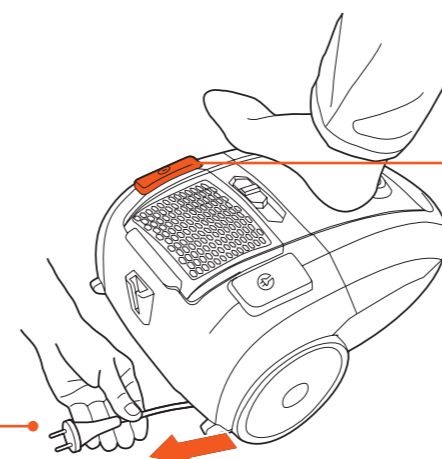


Tapis/moquettes

3 BRANCHEZ VOTRE ASPIRATEUR

Tirez le cordon d'alimentation et branchez la fiche sur une prise murale.

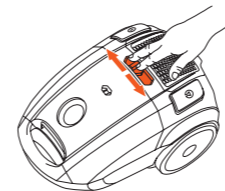
⚠ Ne déroulez pas le cordon d'alimentation au-delà du repère rouge.



DÉMARREZ *et aspirez !*

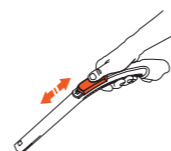
Appuyez sur l'interrupteur marche/arrêt pour démarrer l'aspirateur.

ASTUCES D'UTILISATION



Modulez la puissance d'aspiration

A l'aide du variateur de puissance situé au-dessus de l'appareil, en fonction du type de surface aspirée.



Ajustez le débit d'air

Selon le type de sol, réglez la commande manuelle sur le manche pour éviter que votre brosse ne colle au sol.



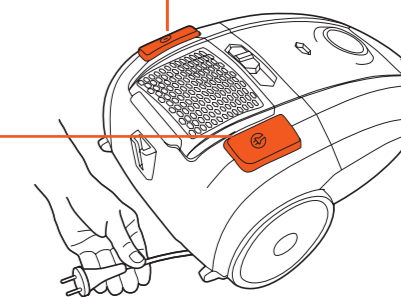
Transportez

Utilisez la poignée située sur le dessus de votre appareil pour le transporter facilement.

5 EN FIN D'UTILISATION

Eteignez l'appareil

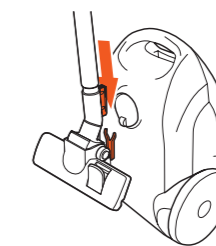
Appuyez sur l'interrupteur marche/arrêt.



Enroulez le cordon

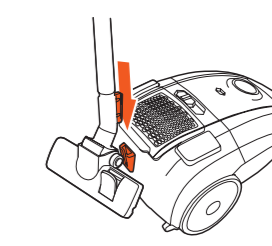
Débranchez le cordon d'alimentation et appuyez sur le bouton enrouleur avec une main et guidez le cordon avec l'autre main.

ASTUCES DE RANGEMENT



Position verticale

Fixez le tube télescopique et la brosse 2 positions dans les encoches prévues à cet effet.

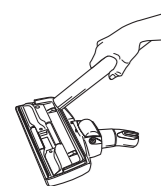


Position horizontale

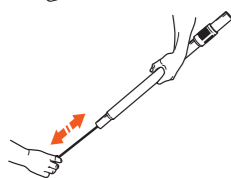
Nettoyez APRES UTILISATION

N'immergez jamais l'appareil dans l'eau ou tout autre liquide. N'utilisez pas de dissolvants ni de produits détergents abrasifs.

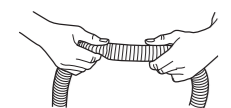
ACCESSOIRES



Aspirez les poussières coincées dans la brosse 2 positions à l'aide du suceur long. L'aspirateur et les accessoires (brosse parquet, suceur long...) peuvent être nettoyés à l'aide d'un chiffon doux légèrement humide.



Débouchez le tube télescopique à l'aide d'une tige en plastique ou en métal (non fournie).



Débouchez le flexible en le manipulant manuellement.

REPLACEMENT DU SAC / FILTRE MOTEUR

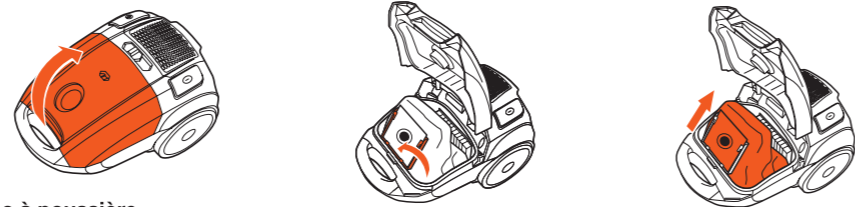
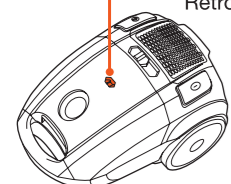
Assurez vous que l'appareil est débranché avant de le nettoyer, et que les microfiltres sont correctement remontés après le nettoyage. Une mauvaise installation peut entraîner un dysfonctionnement de l'appareil.

Lorsque l'indicateur de sac plein au-dessus de l'appareil devient rouge, celui-ci doit être remplacé.



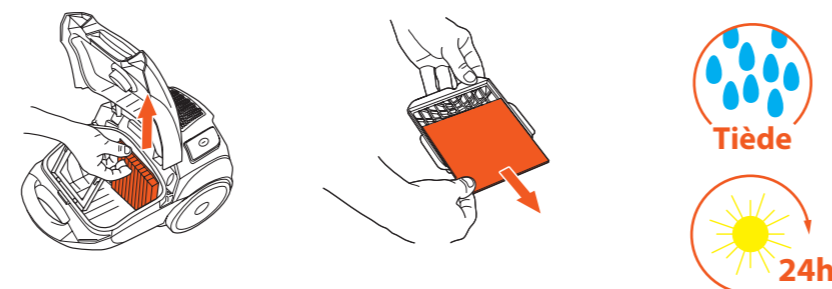
Remplacez-le et profitez-en pour nettoyer le microfiltre pré-moteur. Suivez les étapes ci-après pour un nettoyage efficace.

Pour mémo, la référence de votre sac aspirateur est le **b1900**. Retrouvez cet article dans votre magasin revendeur.



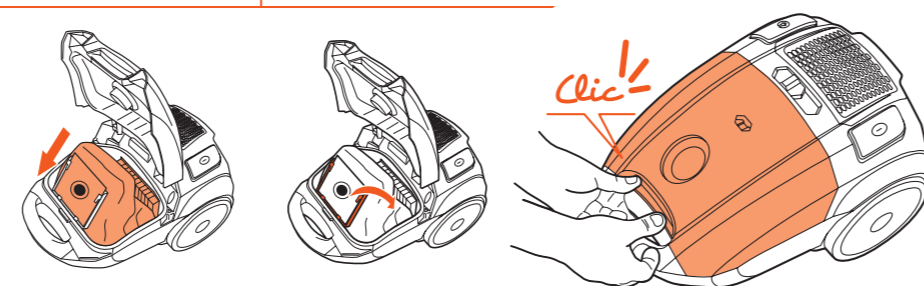
Sac à poussière

Ouvrez le couvercle en tirant sur la poignée d'ouverture située à l'avant. Soulevez le support du sac puis retirez ce dernier et jetez-le à la poubelle.



Microfiltre pré-moteur

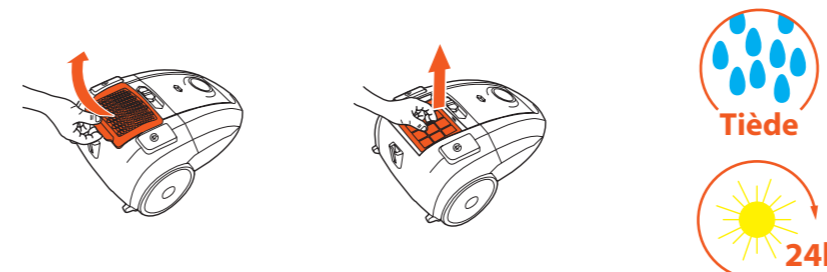
A chaque remplacement du sac, retirez le microfiltre situé derrière le sac à poussière. Sortez-le de la grille et secouez-le au-dessus d'une poubelle. Lavez le microfiltre et la grille à l'eau tiède et laissez-les sécher complètement avant de les replacer dans l'appareil.



Remplacez le microfiltre pré-moteur et insérez un sac à poussière neuf dans son support. Remplacez correctement le support puis refermez le couvercle.

NETTOYAGE DU FILTRE EPA

Le filtre EPA retient les particules de poussière les plus fines qui peuvent provoquer des symptômes allergiques chez les personnes sensibles.



Tous les 6 mois, retirez la grille de sortie d'air située au-dessus de l'appareil. Ôtez le filtre EPA, dépoussiérez-le à l'aide d'une brosse douce, lavez-le à l'eau tiède sans brosser puis laissez-le sécher complètement avant de le replacer dans l'appareil.



Ce filtre peut être nettoyé à l'eau deux ou trois fois. Remplacez-le tous les 1 à 2 ans selon son état. Vous pouvez vous procurer des filtres de remplacement auprès de votre magasin revendeur.

Protection de l'environnement
Ce symbole apposé sur le produit signifie qu'il s'agit d'un appareil dont le traitement en tant que déchet est soumis à la réglementation relative aux déchets d'équipements électriques et électroniques (DEEE). Cet appareil ne peut donc en aucun cas être traité comme un déchet ménager, et doit faire l'objet d'une collecte spécifique à ce type de déchets. Des systèmes de reprise et de collecte sont mis à votre disposition par les collectivités locales (déchèterie) et les distributeurs. En orientant votre appareil en fin de vie vers sa filière de recyclage, vous contribuerez à protéger l'environnement et empêcherez toute conséquence nuisible pour votre santé.

essentiel
Service Clientèle
CRT Lesquin
Rue de la haie Plouvier
F - 59273 - FRETIN

Art. 8002832
Réf. EAT 703 Optidrive
FABRIQUÉ EN R.P.C.
SOURCING & CREATION
21 Avenue de l'Harmonie
59650 Villeneuve d'Ascq Cedex

Faites un geste éco-citoyen. Recyclez ce produit en fin de vie

GARANTIE
2
ans
GARANTIE

Testé dans nos laboratoires
Garantie valide à partir de la date d'achat (ticket de caisse faisant foi). Cette garantie ne couvre pas les vices ou les dommages résultant d'une mauvaise installation, d'une utilisation incorrecte, ou de l'usure normale du produit.



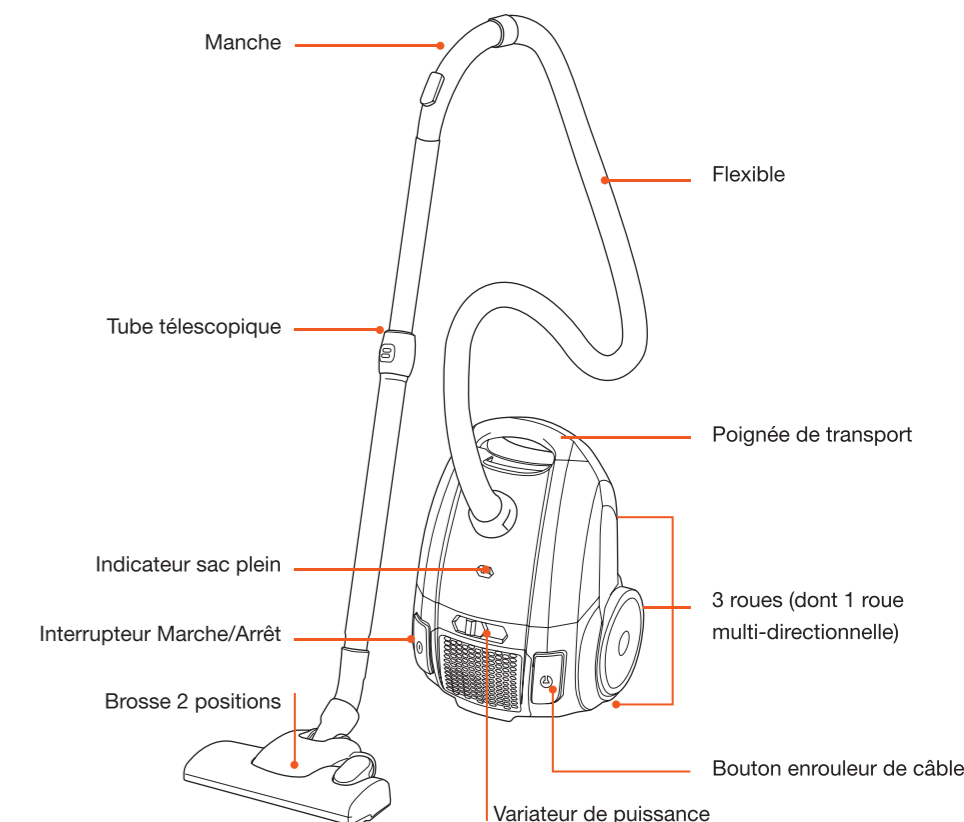
essentiel



Guide d'utilisation

Pour une prise en main facile de votre produit !

Découvrez VOTRE ASPIRATEUR OPTIDRIVE



Visuels non contractuels