

essentiel

Alimentation POUR ORDINATEUR PORTABLE
AC adapter FOR LAPTOP
Fuente de alimentación PARA ORDENADOR PORTÁTIL
Netzteil FÜR TRAGBARE COMPUTER
Voeding VOOR LAPTOP



Protection de l'environnement
Ce symbole apposé sur le produit signifie qu'il s'agit d'un appareil dont le traitement en tant que déchet est soumis à la réglementation relative aux déchets d'équipements électriques et électroniques (DEEE). Cet appareil ne peut donc en aucun cas être traité comme un déchet ménager, et doit faire l'objet d'une collecte spécifique à ce type de déchets. Des systèmes de reprise et de collecte sont mis à votre disposition par les collectivités locales (déchèteries) et les distributeurs. En orientant votre appareil en fin de vie vers sa filière de recyclage, vous contribuez à protéger l'environnement et empêchez toute conséquence nuisible pour votre santé.

Protection of the environment
This symbol attached to the product means that it is an appliance whose disposal is subject to the directive on waste from electrical and electronic equipment (WEEE). This appliance may not in any way be treated as household waste and must be subject to a specific type of removal for this type of waste. Recycling and recovery systems are available in your area (waste removal) and by distributors. By taking your appliance at its end of life to a recycling facility, you will contribute to environmental conservation and prevent any harm to your health.

Protección del medio ambiente
Este símbolo en el producto significa que es un aparato cuyo tratamiento como residuo está sujeto a la normativa de Residuos de Aparatos Eléctricos y Electrónicos (RAEE). Por lo tanto, este dispositivo no se puede tratar en ningún caso como residuo doméstico, sino que se debe tratar específicamente como este tipo de residuos. Las autoridades locales (centros de recogida de residuos) y los distribuidores disponen de sistemas de devolución y recogida. Reciclado su dispositivo al final de su vida útil ayudará a proteger el medio ambiente y a evitar consecuencias perjudiciales para su salud.

Umweltschutz
Dieses Symbol auf dem Produkt bedeutet, dass es sich um ein Gerät handelt, dessen Entsorgung den Vorschriften für elektrische und elektronische Altgeräte (Elektronikschrott) unterliegt. Dieses Gerät darf daher auf keinen Fall als Haushaltsmüll behandelt werden und muss an einer spezifischen Sammelstelle für diesen Typ von Abfall abgegeben werden. Rücknahme- und Sammelsysteme werden Ihnen von den lokalen Gebietskörperschaften (Mülldeponie) und Vertrieben bereitgestellt. Indem Sie Ihr Gerät an seinem Lebensende dem Recycling zuführen, tragen Sie zum Umweltschutz bei und verhindern schädliche Folgen für Ihre Gesundheit.

Milieubescherming
Dit op het apparaat aangebrachte symbool betekent dat het apparaat aan het einde van de levensduur afgevoerd moet worden volgens de voorschriften voor afgedrukte elektrische of elektronische apparatuur (WEEE). Dit apparaat mag dus in geen geval bij het gewone huishoudelijk afval worden maar moet naar een specifiek inzamelpunt teruggebracht worden. De gemeentes (vuiltoestplaatsen) of de verkooppunten stellen inzamelingsystemen en -punten tot uw beschikking. Door uw apparaat aan het einde van de levensduur in te leveren voor recycling, draagt u bij aan de milieubescherming en voorkomt u schadelijke gevolgen voor de gezondheid.

essentiel 

Service Relation Clients /
Customer Relations Department /
Servicio de Atención al Cliente /
Kundenservice / Klantenafdeling
Avenue de la Motte
CS 80137
59811 Lesquin cedex

Art. 8003401
FABRIQUÉ EN R.P.C. / Made in China /
Fabricado en R.P.C. / Hergestellt in
VR China / Gefabriceerd in VRC
SOURCING & CREATION
Avenue de la Motte
59810 Lesquin Cedex



Testé dans nos laboratoires
Garantie valide à partir de la date d'achat (ticket de caisse faisant foi). Cette garantie ne couvre pas les vices ou les dommages résultant d'une mauvaise installation, d'une utilisation incorrecte ou de l'usure normale du produit.

Tested in our laboratories
Warranty valid from the date of purchase (receipt as proof of purchase). This warranty does not cover defects or damage caused by improper set up, incorrect use, or normal wear and tear of this product.

Probado en nuestros laboratorios
Garantía válida desde la fecha de compra (el recibo servirá como justificante). Esta garantía no cubre defectos o daños que resulten de una instalación inadecuada, un uso indebido o un desgaste normal del producto.

In unseren Labors getestet
Die Garantie läuft ab dem Kaufdatum (mitgelgeblich ist der Kassenzettel). Diese Garantie deckt keine Mängel oder Schäden, die aus unsachgemäßer Installation, falschem Gebrauch oder der normalen Abnutzung des Produkts resultieren.

Getest in onze laboratoria
Waarsborg geldig vanaf de datum van aankoop (kassichek geldt als bewijs). De garantie dekt geen gebreken of schade die voortvloeien uit een onjuiste installatie, een onjuist gebruik of de normale slijtage van het product.

waarschuwingen

LEES AANDACHTIG DE VOLGENDE WAARSCHUWINGEN ALVORENS DEZE VOEDING TE GEBRUIKEN. GEBRUIK DIT PRODUCT OP DE JUISTE WIJZE VOLGENS DE IN DE HANDLEIDING VERMELDE VOORSCHRIFTEN. GEEN ENKEL ONDERDEEL VAN DIT APPARAAT MAG GEREpareERD OF VervANGEN WORDEN DOOR DE GEBRUIKER. DOE VOOR REPARATIES EN ONDERHOUD UITSLUITEND BEROEP OP EEN ERKENDE VAKMAN.

- Gebruik het toestel niet:
 - als de voeding of de voedingskabel beschadigd is,
 - in geval van een slechte werking,
 - als het apparaat op ongeacht welke wijze beschadigd is.
- Steek nooit scherpe voorwerpen in het apparaat.
- Demonteer niet de voeding, werp het niet in het vuur.
- Probeer dit product of een van de onderdelen daarvan niet te demonteren, noch te veranderen.
- Stel de voeding niet bloot aan hoge temperaturen of aan rechtstreeks zonlicht. Verbrand het apparaat niet.
- Installeer de voeding niet in de nabijheid van een warmtebron, zoals een radiator, warme luchttoevoer of enig ander toestel (met name versterkers) dat warmte afgeeft.
- Sla dit product niet op in ruimten waar de temperatuur buiten het volgende bereik kan liggen: - 10 tot 70 °C. Gebruik dit product niet in ruimten waar de temperatuur buiten het volgende bereik kan liggen: 0 tot 40 °C, want dit kan leiden tot beschadiging of verkorting van de levensduur.
- Zet de voeding niet in de nabijheid van water of vocht, zoals een badkuip, wastafel, aanrecht, zwembad, een vochtige kelder of andere vochtige ruimten.
- Sluit de voeding aan op een eenvoudig bereikbaar stopcontact in de nabijheid van het op te laden apparaat.

- Controleer of de voedingskabel niet bekneld kan raken en met name bij de stekkers, het stopcontact of het aansluitpunt op het apparaat.
- De geleverde voeding is uitsluitend bestemd voor binnengebruik.
- Breng geen open vuurbronnen aan (zoals een brandende kaars) op de voeding of in de nabijheid daarvan.
- Koppel dit apparaat af tijdens onweer of wanneer het langere tijd niet gebruikt wordt om beschadiging te voorkomen.
- Schakel uw laptop uit alvorens de voedingskabel af te koppelen.
- Dit apparaat is niet bestemd om gebruikt te worden door personen (inclusief kinderen) met een verminderd lichamelijk, zintuiglijk of geestelijk vermogen of personen zonder kennis en ervaring, tenzij zij van tevoren in kennis gesteld werden van het gebruik van dit apparaat door een persoon die verantwoordelijk is voor hun veiligheid en toezicht. Er dient toezicht gehouden te worden op kinderen om te voorkomen dat zij met het apparaat spelen.
- Als het apparaat op een ongebruikelijke wijze werkt en met name als het voor u abnormaal geluid maakt of geur afgeeft, dient het apparaat onmiddellijk afgekoppeld en onderzocht te worden door erkende vakman.



Toutes les informations, dessins, croquis et images dans ce document relèvent de la propriété exclusive de SOURCING & CREATION. SOURCING & CREATION se réserve tous les droits relatifs à ses marques, créations et informations. Toute copie ou reproduction, par quelque moyen que ce soit, sera jugée et considérée comme une contrefaçon.

All information, designs, drawings and pictures in this document are the exclusive property of SOURCING & CREATION. SOURCING & CREATION reserves all rights to its brands, designs and information. Any copy and reproduction through any means shall be deemed and considered as counterfeiting.

Toda la información, dibujos, bocetos e imágenes de este documento son propiedad exclusiva de SOURCING & CREATION. SOURCING & CREATION se reserva todos los derechos relativos a sus marcas, creaciones e información. Cualquier copia o reproducción por cualquier medio será juzgada y considerada como una falsificación.

Alle Informationen, Zeichnungen, Skizzen und Bilder in diesem Dokument sind alleiniges Eigentum von SOURCING & CREATION. SOURCING & CREATION behält sich alle Rechte in Zusammenhang mit ihren Marken, Schöpfungen und Informationen vor. Kopien oder Reproduktionen, ungeachtet des dazu verwendeten Mittels, werden als Fälschung betrachtet und beurlteilt.

Alle gegevens, tekeningen, schetsen en afbeeldingen in dit document zijn het exclusieve eigendom van SOURCING & CREATION. SOURCING & CREATION behoudt alle rechten met betrekking tot haar merken, creaties en informatie. Alle kopieën, of reproducties, met eender welk middel, worden beoordeeld en beschouwd als een vervalsing.

essentiel

Alimentation POUR ORDINATEUR PORTABLE
AC adapter FOR LAPTOP
Fuente de alimentación PARA ORDENADOR PORTÁTIL
Netzteil FÜR TRAGBARE COMPUTER
Voeding VOOR LAPTOP

Guide d'utilisation
Pour une prise en main Facile de votre produit !
User guide
Get the most out of your product!
Instrucciones de uso
Para un manejo sencillo del producto.
Bedienungsanleitung
Damit Sie Ihr Produkt schnell und einfach nutzen können!
Gebruiksgids
Voor een snel en eenvoudig gebruik van uw product!

Vous venez d'acquiescer un produit de la marque Essentiel b et nous vous en remercions. Nous apportons un soin tout particulier au **DESIGN**, à la **FIABILITÉ** et à la **FACILITÉ D'USAGE** de nos produits. Nous espérons que cette alimentation pour ordinateur portable vous donnera entière satisfaction.

contenu de l'emballage

- 7 connecteurs de charges différents
- 1 alimentation secteur
- 1 notice d'utilisation

description de l'appareil

Cette alimentation permet d'alimenter un ordinateur portable. Elle vous évite de porter l'alimentation d'origine dans tous vos déplacements ou remplacera parfaitement l'alimentation d'origine en cas de perte. Elle fonctionne de 100 V à 240 V (50/60 Hz) et délivre une puissance de 90 W. L'alimentation est fournie avec un assortiment de 7 connecteurs compatibles avec la plupart des ordinateurs de 15,4" à 17" (hors PC Gaming) de marques suivantes : Acer*, Asus*, Fujitsu*, HP*, HP-Compaq*, IBM*, Lenovo*, Samsung*... (consultez le tableau des compatibilités pour plus de détails).

Ce produit Essentiel B est compatible avec les marques citées*
(* marques appartenant à des tiers n'ayant aucun lien avec Sourcing & Creation)

caractéristiques techniques

| | |
|---------------------------------|------------------|
| Puissance de sortie max. | 90 W |
| Tension d'entrée | 100-240 V ~ |
| Fréquence d'entrée | 50/60 Hz |
| Courant d'entrée | 1,2 A |
| Tension de sortie | 19 V === |
| Courant de sortie | 4,73 A |
| Poids | 303 g |
| Dimensions | 135 x 65 x 25 mm |

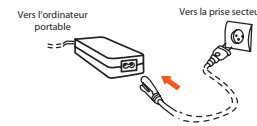
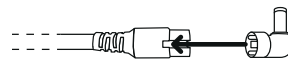


Avant toute utilisation :

- Vérifiez la compatibilité de votre ordinateur avec le connecteur utilisé.
- Assurez-vous que la puissance de l'alimentation est suffisante afin d'éviter toute détérioration de l'ordinateur ou du bloc d'alimentation.
- Si un connecteur est manquant ou défectueux, contactez le centre de services de votre magasin.

utilisation de l'appareil

1. Choisissez le connecteur correspondant à la marque d'ordinateur portable que vous souhaitez utiliser avec cette alimentation. Consultez le tableau des compatibilités pour plus de détails.



- Utilisez l'alimentation uniquement avec le type de source électrique indiquée sur l'étiquette du produit.
- N'utilisez jamais un connecteur qui ne soit pas adapté à votre appareil.
- Vérifiez que le connecteur est correctement enfoncé sur le cordon de charge.

2. Placez le connecteur au bout du cordon de charge en veillant à bien l'enfoncer.

3. Branchez votre alimentation sur une prise secteur facilement accessible.

4. Vous pouvez désormais brancher l'alimentation sur votre ordinateur. Le voyant de mise sous tension s'allume.

tableau des compatibilités

| MARQUES COMPATIBLES (LISTE NON EXHAUSTIVE) | LISTE DES CONNECTEURS | | | | | | |
|---|-----------------------|----|---|---|-----|---|---|
| | AG | AH | P | N | QV2 | T | X |
| HP* Envy Touchsmart | ✓ | | | | | | |
| LENOVO* | | ✓ | | | | | |
| ACER*, ASUS*, COMPAQ*, ESSENTIELB*, FUJITSU*, GATEWAY*, HITACHI*, HP*, IBM*, PANASONIC*, SAMSUNG*, SHARP*, TOSHIBA* | | | ✓ | | | | |
| IBM* | | | | ✓ | | | |
| HP/COMPAQ* | | | | | ✓ | | |
| HP* Pavillon series | | | | | | ✓ | |
| ACER* | | | | | | | ✓ |

Selon le fabricant et le modèle de votre ordinateur, les connecteurs fournis peuvent ne pas être compatibles avec votre appareil. Le cas échéant, contactez le centre de services de votre magasin.

mises en garde

AVANT D'UTILISER CETTE ALIMENTATION, LISEZ ATTENTIVEMENT LES AVERTISSEMENTS QUI SUIVENT. UTILISEZ CE PRODUIT CORRECTEMENT, CONFORMÉMENT AUX CONSIGNES QUI FIGURENT DANS LE MANUEL. AUCUNE PIÈCE DE CET APPAREIL NE PEUT ÊTRE RÉPARÉE OU REMPLACÉE PAR L'UTILISATEUR. CONFIEZ LES RÉPARATIONS ET L'ENTRETIEN EXCLUSIVEMENT À UN PERSONNEL QUALIFIÉ.

- N'utilisez pas l'appareil :
 - si le bloc d'alimentation ou le câble d'alimentation est endommagé,
 - en cas de mauvais fonctionnement,
 - si l'appareil a été endommagé de quelque façon que ce soit.
- N'utilisez jamais d'objets pointus pour accéder à l'intérieur du bloc d'alimentation.
- Ne démontez pas le bloc d'alimentation, ne le jetez pas dans un feu.
- Ne tentez ni de démonter ni de modifier ce produit ou l'un de ses composants.
- N'exposez pas l'alimentation à des températures élevées ou à la lumière directe du soleil. Ne l'incinerez pas.
- N'installez pas l'alimentation à proximité d'une quelconque source de chaleur, telle qu'un radiateur, une arrivée d'air chaud, un four ou tout autre appareil (notamment les amplificateurs) produisant de la chaleur.
- N'entreposez pas ce produit dans un endroit où la température excède la plage suivante : - 10 à 70 °C. N'utilisez pas ce produit dans un endroit où la température excède la plage suivante : 0 à 40° C, car cela risque de l'endommager ou de réduire sa durée de vie.
- Ne placez pas l'alimentation à proximité de l'eau ou d'une source d'humidité, telle qu'une baignoire, un lavabo, un évier de cuisine, une piscine, dans un sous-sol humide ou tout autre emplacement humide.

- Branchez l'alimentation sur une prise secteur facilement accessible, située à proximité de l'appareil à recharger.
- Veillez à ce que le cordon d'alimentation ne puisse être écrasé ou coincé, en particulier au niveau des fiches, des prises de courant et au point de raccordement à l'appareil.
- Le bloc d'alimentation fourni est uniquement destiné à une utilisation en intérieur.
- Ne placez pas de sources de flammes nues (une bougie allumée, par exemple) sur le bloc d'alimentation ou à proximité de celui-ci.
- Débranchez cet appareil pendant les orages ou au cours des longues périodes de non-utilisation afin d'éviter de l'endommager.
- Éteignez votre ordinateur portable avant de débrancher le câble de l'alimentation.
- Cet appareil n'est pas prévu pour être utilisé par des personnes (y compris les enfants) dont les capacités physiques, sensorielles ou mentales sont réduites, ou des personnes dénuées d'expérience ou de connaissance, sauf si elles ont pu bénéficier, par l'intermédiaire d'une personne responsable de leur sécurité, d'une surveillance ou d'instructions préalables concernant l'utilisation de l'appareil. Il convient de surveiller les enfants pour s'assurer qu'ils ne jouent pas avec l'appareil.
- Si l'alimentation fonctionne de manière inhabituelle, et particulièrement si elle émet des sons ou des odeurs qui vous paraissent anormaux, débranchez-la immédiatement et faites-la examiner par un réparateur qualifié.

We thank you for purchasing an Essentiel b brand product. We take great care in the **DESIGN, RELIABILITY** and **EASE OF USE** of our products. We are confident that you will be totally satisfied with this AC adapter for laptop computers.

box contents

- 7 different adapter plugs
- 1 AC adapter
- 1 user guide

appliance description

This device enables a laptop computer to be charged. It makes it unnecessary to carry the original AC adapter when you travel or can replace the original AC adapter in the event of loss. It operates with a 100 V to 240 V (50/60 Hz) supply and has a 90 W power output.

This AC adapter is supplied with an assortment of 7 adapter plugs compatible with most 15.4" to 17" laptops (excluding gaming PCs) manufactured by the following brands: Acer*, Asus*, Fujitsu*, HP*, HP-Compaq*, IBM*, Lenovo*, Samsung*... (see compatibility table for further information).

This Essentiel b product is compatible with the brands listed*
(*brands belonging to third parties with no links to Sourcing & Creation)

technical features

| | |
|-----------------------------|------------------|
| Maximum power output | 90 W |
| Input voltage | 100-240 V ~ |
| Input frequency | 50/60 Hz |
| Input current | 1.2 A |
| Output voltage | 19 V === |
| Current output | 4.73 A |
| Weight | 303 g |
| Dimensions | 135 x 65 x 25 mm |

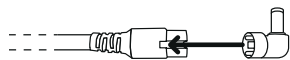


Before use:

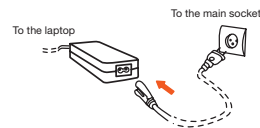
- Check that your laptop is compatible with the chosen adapter plug.
- Check that the power supply is sufficient to avoid any damage to the laptop or the AC adapter.
- If an adapter plug is missing or defective, contact your shop's service centre.

use of the device

1. Choose the adapter plug that corresponds to the brand of laptop you wish to use with this AC adapter. See the compatibility table for further information.



2. Attach the adapter plug to the end of the charging cable ensuring that it is firmly pushed in.



3. Plug your AC adapter into an easily accessible power outlet.



4. You can now plug the AC adapter into your computer. The power light comes on.



- Only use the AC adapter with the type of power source indicated on the product's label.
- Never use an adapter plug that is not suited to your device.
- Check that the adapter plug is correctly pushed into the charging cable.

compatibility table

| | | LIST OF ADAPTER PLUGS | | | | | | |
|--|---|-----------------------|----|---|---|-----|---|---|
| | | AG | AH | P | N | QV2 | T | X |
| COMPATIBLE BRANDS (NON-EXHAUSTIVE LIST) | HP* Envy Touchsmart | ✓ | | | | | | |
| | LENOVO* | | ✓ | | | | | |
| | ACER*, ASUS*, COMPAQ*, ESSENTIELB*, FUJITSU*, GATEWAY*, HITACHI*, HP*, IBM*, PANASONIC*, SAMSUNG*, SHARP*, TOSHIBA* | | | ✓ | | | | |
| | IBM* | | | | ✓ | | | |
| | HP/COMPAQ* | | | | | ✓ | | |
| | HP* Pavilion series | | | | | | ✓ | |
| | ACER* | | | | | | | ✓ |

Depending on your computer's model and manufacturer, the adapter plugs supplied may not be compatible with your device. In such cases, please contact your shop's service centre.

warnings

BEFORE USING THIS AC ADAPTER, PLEASE READ THE FOLLOWING WARNINGS CAREFULLY. USE THIS PRODUCT CORRECTLY, IN ACCORDANCE WITH THE INSTRUCTIONS GIVEN IN THE MANUAL. USERS SHOULD NOT ATTEMPT TO REPAIR OR REPLACE ANY PART OF THIS DEVICE. REPAIRS AND MAINTENANCE MUST BE CARRIED OUT BY QUALIFIED PERSONNEL ONLY.

- Do not use this appliance:
 - if the AC adapter unit or cable is damaged,
 - if it is not functioning correctly,
 - if the device has been in any way damaged.
- Never use sharp objects to access the inside of the adapter unit.
- Do not dismantle the adapter unit, do not dispose of it in a fire.
- Do not attempt to dismantle or modify this product or any of its components.
- Do not expose the AC adapter to high temperatures or direct sunlight. Do not burn it.
- Do not place the AC adapter near a source of heat, such as radiator, a hot air vent, an oven or any other equipment or object (including amplifiers) that produces heat.
- Do not place this product in a location where the temperature is outside the following range: - 10 to 70°C. Do not use this product in a location where the temperature is outside the following range: 0 to 40°C, as this may cause damage or reduce its life.
- Do not place the AC adapter near water or places where water may be present, such as a bath, washbasin, kitchen sink, near a swimming pool, in a damp basement or any other damp location.
- Plug the AC adapter into an easily accessible mains power outlet, near the device to be charged.

- Make sure the power cable cannot be crushed or trapped, especially around plugs, sockets, power outlets and where it is connected to the device.
- This AC adapter is only intended for indoor use.
- Do not place anything that produces a naked flame (a lighted candle for example) on or near the AC adapter.
- Unplug this device during storms, or if it is not going to be used for a long period, to avoid damage.
- Turn off your laptop before unplugging the power cable.
- Persons (including children) whose physical, sensory or mental capabilities are impaired or whose experience or knowledge is insufficient should not use the appliance, unless they are supervised by someone else who is responsible for their safety, supervision or for giving them prior instructions with regards to using the appliance. Children should be supervised to ensure that they do not play with the appliance.
- If this device functions in an unusual manner, in particular if it makes sounds or smells that seem abnormal, stop using it immediately and take it to a qualified repair centre.

Agradecemos su confianza al adquirir un producto de la marca Essentiel b. Prestamos una especial atención al **DISEÑO**, a la **FIABILIDAD** y a la **SENCILLEZ DE USO** de nuestros productos. Esperamos que esta Fuente de alimentación para ordenador portátil sea de su entera satisfacción.

contenido del paquete

- 7 conectores de cargas diferentes
- 1 cargador
- 1 manual de instrucciones

descripción del electrodoméstico

Este cargador se utiliza para alimentar un ordenador portátil. Le evita llevar el cargador original en todos sus viajes y lo reemplaza perfectamente en caso de pérdida. Funciona entre 100 V y 240 V (50/60 Hz) y ofrece una potencia de 90 W.

La fuente de alimentación viene equipada con un surtido de 7 conectores compatibles con la mayoría de los ordenadores de 15,4 a 17 pulgadas (excepto PC Gaming) de las siguientes marcas: Acer*, Asus*, Fujitsu*, HP*, HP-Compaq*, IBM*, Lenovo*, Samsung*... (consulte el cuadro de compatibilidad para obtener más detalles).

Este producto Essentiel B es compatible con las marcas mencionadas*
(* marcas registradas propiedad de terceros no relacionadas con Sourcing & Creation)

características técnicas

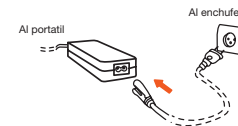
| | |
|--------------------------------|------------------|
| Potencia de salida máx. | 90 W |
| Voltaje de entrada | 100-240 V ~ |
| Frecuencia de entrada | 50/60 Hz |
| Corriente de entrada | 1,2 A |
| Voltaje de salida | 19 V === |
| Corriente de salida | 4,73 A |
| Peso | 303 g |
| Dimensiones | 135 x 65 x 25 mm |

! Antes de utilizar el dispositivo:

- Compruebe la compatibilidad de su ordenador con el conector utilizado.
- Asegúrese de que el suministro de corriente sea suficiente para evitar daños en el ordenador o en el cargador.
- Si falta un conector o está defectuoso, póngase en contacto con el servicio técnico de su tienda.

uso del dispositivo

1. Elija el conector correspondiente a la marca de portátil que desea utilizar con este cargador. Consulte el cuadro de compatibilidad para obtener más detalles.



!

- Utilice el cargador únicamente con el tipo de fuente eléctrica indicada en la etiqueta del producto.
- Nunca utilice un conector que no sea adecuado para su dispositivo.
- Compruebe que el conector está correctamente insertado en el cable.

2. Coloque el conector en el extremo del cable asegurándose de insertarlo correctamente.

3. Conecte el cargador a un enchufe de fácil acceso.

4. Ya puede enchufar el cargador a su ordenador. El indicador de encendido se encenderá.

cuadro de compatibilidad

| | | LISTA DE CONECTORES | | | | | | |
|---|---|---------------------|----|---|---|-----|---|---|
| | | AG | AH | P | N | QV2 | T | X |
| MARCAS COMPATIBLES (LISTA NO EXHAUSTIVA) | HP* Envy Touchsmart | ✓ | | | | | | |
| | LENOVO* | | ✓ | | | | | |
| | ACER*, ASUS*, COMPAQ*, ESSENTIELB*, FUJITSU*, GATEWAY*, HITACHI*, HP*, IBM*, PANASONIC*, SAMSUNG*, SHARP*, TOSHIBA* | | | ✓ | | | | |
| | IBM* | | | | ✓ | | | |
| | HP/COMPAQ* | | | | | ✓ | | |
| | Serie HP* Pavilion | | | | | | ✓ | |
| | ACER* | | | | | | | ✓ |

Dependiendo del fabricante y del modelo de su ordenador, es posible que los conectores suministrados no sean compatibles con su dispositivo. Si es necesario, póngase en contacto con el servicio técnico de su tienda.

precauciones

ANTES DE UTILIZAR ESTE CARGADOR, LEA ATENTAMENTE LAS SIGUIENTES PRECAUCIONES. UTILICE ESTE PRODUCTO CORRECTAMENTE DE ACUERDO A LAS INSTRUCCIONES DE USO. LAS PIEZAS DE ESTE DISPOSITIVO NO PUEDEN SER REPARADAS NI REEMPLAZADAS POR EL USUARIO. CONFÍE SU REPARACIÓN Y MANTENIMIENTO EXCLUSIVAMENTE A UNA PERSONA CUALIFICADA.

- No utilice el electrodoméstico:
 - si el cargador o el cable están dañados,
 - en caso de mal funcionamiento,
 - si se ha dañado de alguna manera.
- No utilice nunca objetos afilados para acceder al interior del cargador.
- No desmonte el cargador ni lo arroje al fuego.
- No intente desmontar o modificar este producto ni cualquiera de sus componentes.
- No exponga el cargador a temperaturas elevadas ni a la luz solar directa. No la quemé.
- No instale el cargador cerca de ninguna fuente de calor, como un radiador, un suministro de aire caliente, un horno o cualquier otro dispositivo (incluidos los amplificadores) que emita calor.
- No guarde este producto en lugares donde la temperatura exceda el siguiente rango: - 10 °C a 70 °C. No utilice este producto en lugares donde la temperatura exceda el siguiente rango: 0 °C a 40 °C, ya que esto puede dañarlo o acortar su vida útil.
- No coloque el cargador cerca del agua ni de una fuente de humedad, como una bañera, lavabo, fregadero, piscina, sótano húmedo o cualquier otro lugar húmedo.

- Conecte el cargador a un enchufe de fácil acceso cerca del dispositivo que se va a cargar.
- Asegúrese de que el cable no se quede aplastado ni atascado, especialmente entre el enchufe, la toma de corriente y el punto de conexión al electrodoméstico.
- El cargador suministrado está diseñado únicamente para uso en interiores.
- No coloque fuentes de ignición (como una vela encendida) sobre el cargador ni cerca de él.
- Desenchúfelo durante tormentas eléctricas o durante largos períodos de inactividad para evitar daños.
- Apague su ordenador portátil antes de desenchufar el cable de alimentación.
- Este dispositivo no está diseñado para ser utilizado por personas (incluidos niños) con capacidades físicas, sensoriales o mentales reducidas, o por personas sin experiencia o conocimientos, si no es bajo supervisión de una persona responsable de su seguridad o tras una formación previa en el uso del equipo. Asegúrese de que los niños no jueguen con el dispositivo.
- Si el cargador funciona de manera inusual, sobre todo si emite sonidos u olores que le parezcan anormales, desconéctelo inmediatamente y pídale a un técnico cualificado que lo examine.

Sie haben sich für ein Produkt der Marke Essentiel b entschieden, und wir danken Ihnen für Ihr Vertrauen. Ganz besondere Aufmerksamkeit widmen wir dem **DESIGN**, der **ZUVERLÄSSIGKEIT** und der **BEDIENUNGSFREUNDLICHKEIT** unserer Produkte. Wir hoffen, dass Sie mit diesem Netzteil für tragbare Computer vollständig zufrieden sein werden.

Verpackungsinhalt

- 7 verschiedene Ladestecker
- 1 Steckernetzteil
- 1 Bedienungsanleitung

Beschreibung des Geräts


Dieses Netzteil kann einen tragbaren Computer mit Strom versorgen. Es erspart Ihnen, wenn Sie unterwegs sind, jedes Mal das Original-Netzteil mitzunehmen, und ersetzt im Verlustfall das Original-Netzteil. Es lässt sich mit 100 V bis 240 V (50/60 Hz) betreiben und liefert eine Ausgangsleistung von 90 W.

Das Netzteil wird mit 7 Steckern geliefert, die für die meisten Computer folgender Marken mit Displays von 15,4" bis 17" (ausgenommen Gaming-PCs) geeignet sind: Acer*, Asus*, Fujitsu*, HP*, HP-Compaq*, IBM*, Lenovo*, Samsung*... (Genauerer entnehmen Sie bitte der Kompatibilitätstabelle).

Dieses Produkt von Essentiel b ist mit den genannten Marken kompatibel*
(* Marken im Eigentum von Dritten, die keinerlei Verbindung mit Sourcing & Creation haben)

Kenndaten

| | |
|----------------------------------|------------------|
| Maximale Ausgangsleistung | 90 W |
| Eingangsspannung | 100-240 V ~ |
| Eingangsfrequenz | 50/60 Hz |
| Eingangsstrom | 1,2 A |
| Ausgangsspannung | 19 V --- |
| Ausgangsstrom | 4,73 A |
| Gewicht | 303 g |
| Abmessungen | 135 x 65 x 25 mm |



Vor jeder Benutzung:

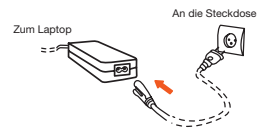
- Prüfen Sie, ob Ihr Computer mit dem verwendeten Stecker kompatibel ist.
- Vergewissern Sie sich, dass die Versorgungsspannung ausreicht, um jegliche Beschädigung des Computers oder des Steckernetzteils zu vermeiden.
- Wenn ein Stecker fehlt oder schadhaft ist, wenden Sie sich an den Kundenservice Ihres Händlers.

Verwendung des Geräts

1. Wählen Sie den Stecker aus, der der Marke des tragbaren Computers entspricht, den Sie mit diesem Netzteil betreiben wollen. Genauerer entnehmen Sie bitte der Kompatibilitätstabelle.



2. Bringen Sie den Stecker am Ende des Ladekabels an und achten Sie darauf, dass er gut festgesteckt ist.



3. Schließen Sie das Netzteil an eine leicht zugängliche Netzsteckdose an.



4. Dann können Sie das Netzteil an Ihren Computer anschließen. Die Spannungsleuchte geht an.

- Verwenden Sie das Netzteil ausschließlich mit der auf dem Produktetikett angegebenen Art von Stromquelle.
- Verwenden Sie niemals einen Stecker, der nicht zu Ihrem Gerät passt.
- Prüfen Sie, ob der Stecker ordnungsgemäß an das Ladekabel angesteckt ist.

Kompatibilitätstabelle

| | | LISTE DER STECKER | | | | | | |
|---|---|-------------------|----|---|---|-----|---|---|
| | | AG | AH | P | N | QV2 | T | X |
| KOMPATIBLE MARKEN (UNVOLLSTÄNDIGE LISTE) | HP* Envy Touchsmart | ✓ | | | | | | |
| | LENOVO* | | ✓ | | | | | |
| | ACER*, ASUS*, COMPAQ*, ESSENTIELB*, FUJITSU*, GATEWAY*, HITACHI*, HP*, IBM*, PANASONIC*, SAMSUNG*, SHARP*, TOSHIBA* | | | ✓ | | | | |
| | IBM* | | | | ✓ | | | |
| | HP/COMPAQ* | | | | | ✓ | | |
| | HP* Pavillon series | | | | | | ✓ | |
| ACER* | | | | | | | ✓ | |

Je nach Hersteller und Modell Ihres Computers kann es sein, dass die mitgelieferten Stecker nicht zu Ihrem Gerät passen. Wenden Sie sich in diesem Fall an den Kundenservice Ihres Händlers.

Warnhinweise

BEVOR SIE DIESES NETZTEIL VERWENDEN, LESEN SIE BITTE AUFMERKSAM DIE NACHFOLGENDEN WARNHINWEISE. VERWENDEN SIE DIESES PRODUKT ORDNUNGSGEMÄSS UNTER EINHALTUNG DER ANWEISUNGEN IN DER BEDIENUNGSANLEITUNG. KEIN TEIL DIESES GERÄTS DARF VOM BENUTZER REPARIERT ODER AUSGETAUSCHT WERDEN. BEAUFTRAGEN SIE AUSSCHLIESSLICH QUALIFIZIERTES PERSONAL MIT DER REPARATUR UND WARTUNG.

- Verwenden Sie das Gerät nicht:
 - wenn das Steckernetzteil oder das Kabel beschädigt ist,
 - bei einer Fehlfunktion,
 - wenn das Gerät auf irgendeine Weise beschädigt wurde.
- Verwenden Sie niemals spitze Gegenstände, um Zugang zum Inneren des Steckernetzteils zu bekommen.
- Zerlegen Sie das Steckernetzteil nicht und werfen Sie es nicht ins Feuer.
- Versuchen Sie nicht, dieses Produkt oder einen seiner Bestandteile zu zerlegen oder zu verändern.
- Setzen Sie das Netzteil nicht erhöhten Temperaturen oder direkter Sonneneinstrahlung aus. Zünden Sie es nicht an.
- Bringen Sie das Netzteil nicht in die Nähe einer Wärmequelle, beispielsweise eines Heizkörpers, einer warmen Lüftungsöffnung, eines Backofens oder eines sonstigen Wärme produzierenden Geräts (zum Beispiel eines Verstärkers).
- Bewahren Sie das Produkt nicht an einem Ort auf, an dem die Temperatur folgenden Bereich überschreitet: -10 bis 70 °C. Verwenden Sie das Produkt nicht an einem Ort, an dem die Temperatur folgenden Bereich überschreitet: 0 bis 40 °C, denn dies könnte es beschädigen oder seine Lebensdauer verkürzen.

- Platzieren Sie das Produkt nicht in der Nähe von Wasser oder einer Quelle von Feuchtigkeit wie etwa einer Badewanne, eines Waschbeckens, eines Spülbeckens, eines Schwimmbeckens, in einem feuchten Keller oder an einem sonstigen feuchten Ort.
- Stecken Sie das Netzteil in eine leicht zugängliche Steckdose in der Nähe des aufzuladenden Geräts.
- Achten Sie darauf, dass das Kabel nicht gequetscht oder eingeklemmt werden kann, vor allem nicht im Bereich der Stecker, der Steckdosen oder am Anschluss des Geräts.
- Das mitgelieferte Steckernetzteil ist nur für die Verwendung in Innenräumen gedacht.
- Keine offenen Flammen (etwa eine brennende Kerze) am Steckernetzteil oder in seiner Nähe platzieren.
- Stecken Sie das Gerät bei Gewitter oder längerem Nichtgebrauch aus, um Beschädigungen zu vermeiden.
- Schalten Sie Ihren Notebook-Computer aus, bevor Sie das Kabel des Netzteils abziehen.
- Dieses Gerät ist nicht dafür vorgesehen, von Personen (und Kindern) mit körperlichen, sensorischen oder kognitiven Einschränkungen und Personen ohne genügend Erfahrung und Fachkenntnisse verwendet zu werden, es sei denn, sie werden von einer für ihre Sicherheit zuständigen Person beaufsichtigt oder wurden im Voraus in die Verwendung des Geräts eingewiesen. Kinder müssen beaufsichtigt werden, damit sie nicht mit dem Gerät spielen.
- Wenn das Netzteil anders als gewohnt funktioniert, und insbesondere wenn es Töne oder Gerüche von sich gibt, die Ihnen anormal erscheinen, stecken Sie es sofort aus und lassen Sie es von einem qualifizierten Reparatur prüfen.

U hebt een product van het merk Essentieel b gekocht en we danken u daarvoor. Wij besteden de grootste zorg aan het **DESIGN**, aan de **BETROUWBAARHEID** en aan het **GEBRUIKSGEMAK** van onze producten. Wij hopen dat deze voeding voor laptops volledig voldoet aan uw verwachtingen.

inhoud van de verpakking

- 7 verschillende oplaadaansluitingen
- 1 netstroomvoeding
- 1 gebruiksaanwijzing

beschrijving van het apparaat

Door middel van deze voeding kan een laptop opgeladen worden. Hierdoor hoeft u de originele voeding niet mee te nemen onderweg en kan de originele voeding in geval van verlies vervangen worden. De voeding werkt op 100 V tot 240 V (50/60 Hz) en geeft een vermogen af van 90 W.

De voeding wordt geleverd met 7 aansluitingen die aangepast zijn aan het merendeel van de computers van 15,4" tot 17" (excl. Gaming-PC) van de volgende merken: Acer*, Asus*, Fujitsu*, HP*, HP-Compaq*, IBM*, Lenovo*, Samsung*... (Raadpleeg de compatibiliteitstabel voor nadere informatie).

Dit Essentieel B product is compatibel met de genoemde merken* (* merken in eigendom van derden die geen banden onderhouden met Sourcing & Creation)

technische kenmerken

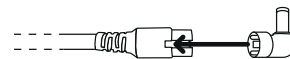
| | |
|------------------------------|------------------|
| Max. uitgangsvermogen | 90 W |
| Ingangsspanning | 100-240 V ~ |
| Ingangsfrequentie | 50/60 Hz |
| Ingangsstroom | 1,2 A |
| Uitgangsspanning | 19 V === |
| Uitgangsstroom | 4,73 A |
| gewicht | 303 g |
| Afmetingen | 135 x 65 x 25 mm |

! Vóór elk gebruik:

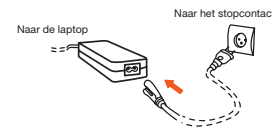
- Controleer de compatibiliteit van uw computer met de gebruikte aansluiting.
- Controleer of het vermogen van de voeding voldoende is om beschadiging van uw computer of van de voeding te voorkomen.
- Neem als een aansluiting ontbreekt of defect is contact op met de serviceafdeling van uw winkel.

gebruik van het apparaat

1. Kies de aansluiting die overeenkomt met het merk van uw laptop die u wenst te gebruiken met deze voeding. Raadpleeg de compatibiliteitstabel voor nadere informatie.



2. Steek de aansluiting stevig in het uiteinde van het laadsnoer.



3. Sluit uw voeding aan op een eenvoudig bereikbaar stopcontact.



4. U kunt nu de voeding aansluiten op uw computer. Het spanningslampje gaat branden.

!

- Gebruik de voeding uitsluitend met het op het productkabel aangegeven type stroombron.
- Gebruik nooit een aansluiting die niet aangepast is aan uw apparaat.
- Controleer of de aansluiting correct aangebracht is op het laadsnoer.

compatibiliteitstabel

| | | LIJST VAN DE AANSLUITINGEN | | | | | | |
|--|---|----------------------------|----|---|---|-----|---|---|
| | | AG | AH | P | N | QV2 | T | X |
| COMPATIBELE MERKEN (NIET VOLLEDIGE OPSOMMING) | HP* Envy Touchsmart | ✓ | | | | | | |
| | LENOVO* | | ✓ | | | | | |
| | ACER*, ASUS*, COMPAQ*, ESSENTIELB*, FUJITSU*, GATEWAY*, HITACHI*, HP*, IBM*, PANASONIC*, SAMSUNG*, SHARP*, TOSHIBA* | | | ✓ | | | | |
| | IBM* | | | | ✓ | | | |
| | HP/COMPAQ* | | | | | ✓ | | |
| | HP* Pavillon series | | | | | | ✓ | |
| | ACER* | | | | | | | ✓ |

Naargelang de fabrikant en het model van uw computer kunnen de meegeleverde aansluitingen niet compatibel zijn met uw apparaat. Neem in dat geval contact op met de serviceafdeling van uw winkel.