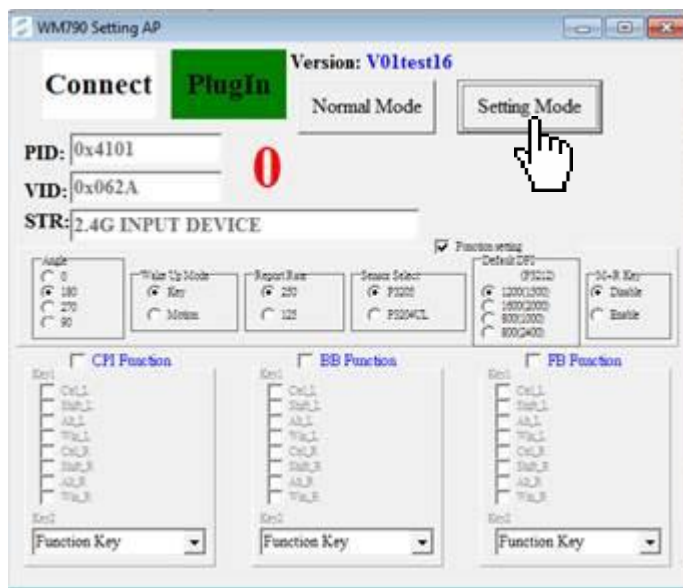
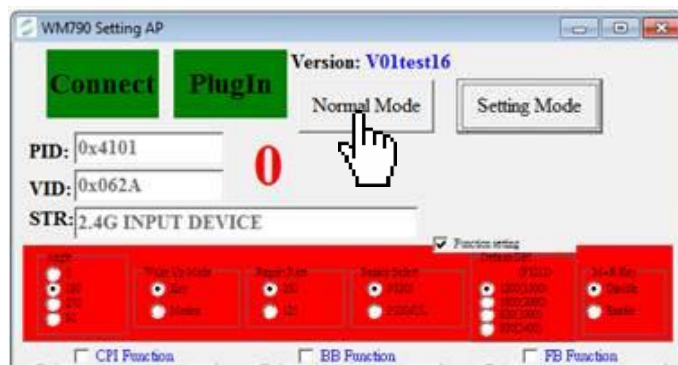


## Procédure de mise à jour de la souris ESSENTIELB PROFYL réf : 8003763

1. Connecter la souris à votre ordinateur, à l'aide du micro récepteur USB fourni avec la souris.
2. Ouvrir le fichier Zip fourni nommé souris\_essentiel\_b\_profyl.zip
3. Ouvrir le fichier Souris Essentiel b PROFYL\_8003763.exe et cliquez sur : **Executer**
4. La fenêtre ci-dessous s'affiche alors. Cliquez sur **Setting Mode**. Le curseur deviendra alors immobile à ce moment-là.



5. Effectuez ensuite un clic molette et un clic droit en même temps. Les informations ci-dessous clignoteront alors en rouge et le curseur deviendra libre de nouveau.



6. Cliquez ensuite sur Normal Mode, le curseur deviendra de nouveau immobile.
7. Effectuez de nouveau un clic molette et un clic droit en même temps. La souris est alors mise à jour avec un temps de mise en veille de 8 minutes. Vous pouvez maintenant fermer la fenêtre.