

# essentiel

## Tondeuse cheveux ETCF 1 IROQUOIS

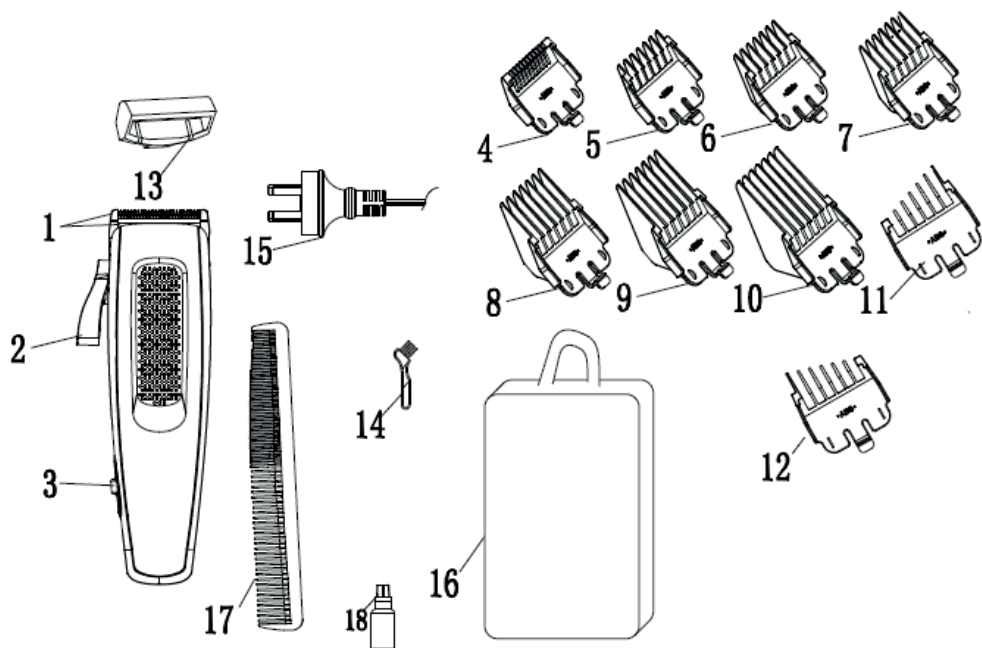


Vous venez d'acquérir un produit de la marque Essentiel b et nous vous en remercions. Nous apportons un soin tout particulier à la **FIABILITÉ**, à la **FACILITÉ D'USAGE** et au **DESIGN** de nos produits.

Nous espérons que cette tondeuse cheveux vous donnera entière satisfaction.

[Notice d'utilisation](#)

## DESCRIPTION DE L'APPAREIL



- 1. Lames
- 2. Molette de précision
- 3. Bouton marche arrêt
- 4. Sabot 3 mm
- 5. Sabot 6 mm
- 6. Sabot 9 mm
- 7. Sabot 12 mm
- 8. Sabot 16 mm
- 9. Sabot 19 mm

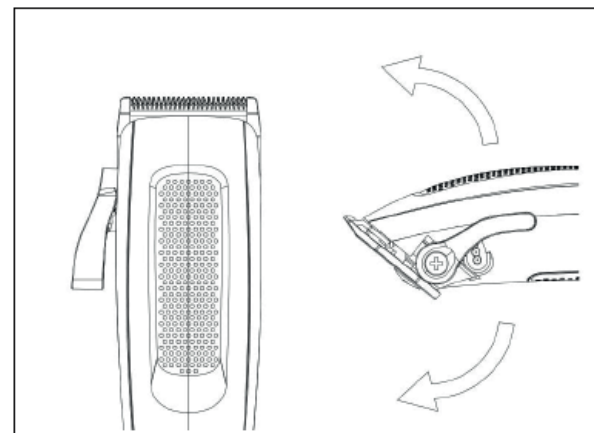
- 10. Sabot 25 mm
- 11. Sabot de contour d'oreille droite
- 12. Sabot de contour d'oreille gauche
- 13. Protège lames
- 14. Brossette de nettoyage
- 15. Câble d'alimentation
- 16. Etui de transport
- 17. Peigne
- 18. Burette d'huile

### Notes :

Les hauteurs de coupe sont indiquées en millimètres sur chacun des sabots.  
Les sabots de contour d'oreille se distinguent par R «Right» (droite) et L «Left» (gauche).

## UTILISATION

- 1) Sélectionnez le sabot qui vous convient et fixez-le aux lames de l'appareil.
- 2) Utilisez la molette de précision pour décaler les lames et les placer en position de coupe rapprochée. Ceci empêche l'appareil de couper trop ras et de toucher la peau.
- 3) Branchez l'appareil sur secteur.
- 4) Allumez l'appareil.



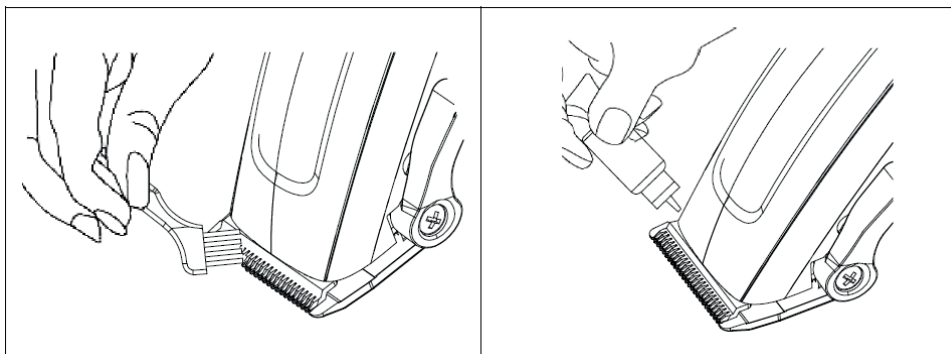
### Conseils d'utilisation :

- Lors de la première utilisation de l'appareil, effectuez des mouvements uniformes et doux.
- Commencez par le plus grand sabot pour une tonte à grande hauteur de coupe puis réglez l'appareil et adaptez le sabot en fonction de votre besoin final.
- Pour un résultat uniforme, maniez la tondeuse dans le sens inverse de la repousse des poils.



Assurez-vous que le sabot reste toujours en contact avec la peau.  
Nettoyez les lames de l'appareil avant et après l'utilisation.

## NETTOYAGE ET ENTRETIEN



- Eteignez l'appareil, débranchez-le, enlevez le sabot puis attendez qu'il refroidisse avant le nettoyage.
- Utilisez la brosse fournie pour enlever les cheveux résiduels.
- Huilez les lames et essuyez-les avec un chiffon sec.

Ne plongez jamais l'appareil dans l'eau et ne le rincez pas sous le robinet.

## CARACTÉRISTIQUES TECHNIQUES

- 7 sabots (3, 6,9, 12, 16, 19 et 25 mm)
- + 2 sabots en biseau pour le contour des oreilles
- Molette de précision (0,8, 1,6, 2,5 et 3,3 mm)
- Alimentation secteur
- Longueur de câble: 180 cm
- Matière des lames: Acier inoxydable avec revêtement titanium
- Nettoyage manuel avec brosse

Toutes les informations, dessins, croquis et images dans ce document relèvent de la propriété exclusive de SOURCING & CREATION. SOURCING & CREATION se réserve tous les droits relatifs à ses marques, créations et informations. Toute copie ou reproduction, par quelque moyen que ce soit, sera jugée et considérée comme une contrefaçon.

All information, designs, drawings and pictures in this document are the property of SOURCING & CREATION. SOURCING & CREATION reserves all rights to its brands, designs and information. Any copy and reproduction through any means shall be deemed and considered as counterfeiting.



### Protection de l'environnement

Ce symbole apposé sur le produit signifie qu'il s'agit d'un appareil dont le traitement en tant que déchet est soumis à la réglementation relative aux déchets d'équipements électriques et électroniques (DEEE). Cet appareil ne peut donc en aucun cas être traité comme un déchet ménager, et doit faire l'objet d'une collecte spécifique à ce type de déchets. Des systèmes de reprise et de collecte sont mis à votre disposition par les collectivités locales (déchèterie) et les distributeurs. En orientant votre appareil en fin de vie vers sa filière de recyclage, vous contribuerez à protéger l'environnement et empêcherez toute conséquence nuisible pour votre santé.



### Testé dans nos laboratoires

Garantie valide à partir de la date d'achat (ticket de caisse faisant foi). Cette garantie ne couvre pas les vices ou les dommages résultant d'une mauvaise installation, d'une utilisation incorrecte ou de l'usure normale du produit.

**essentiel**

Service Relation Clients  
Avenue de la Motte  
CS 80137  
59811 Lesquin cedex

Art. 8006596  
Réf. ETCF 1 IROQUOIS  
FABRIQUÉ EN R.P.C.  
SOURCING & CREATION  
Avenue de la Motte 59810  
Lesquin  
FRANCE



Faites un geste éco-citoyen. Recyclez ce produit en fin de vie.

