

consignes de sécurité

AVANT D'UTILISER LES ADAPTATEURS CPL POUR LA PREMIÈRE FOIS, VEUILLEZ LIRE ATTENTIVEMENT CES INSTRUCTIONS SE RAPPORTANT À LA SÉCURITÉ ET LES CONSERVER POUR RÉFÉRENCE ULTÉRIEURE.

Aucune pièce de ces appareils ne peut être réparée ou remplacée par l'utilisateur. Confiez les réparations et l'entretien exclusivement à un personnel qualifié. Tout démontage de l'appareil entraînera l'annulation de la garantie.



ATTENTION : Pour prévenir tout risque d'électrocution, ne retirez pas le couvercle (ou le dos) des appareils.

- Vérifiez que la tension d'alimentation indiquée sur la plaque signalétique de la prise correspond bien à celle de votre installation électrique.
- N'utilisez pas ces appareils :
 - si la prise est endommagée de quelque façon que ce soit,
 - en cas de mauvais fonctionnement,
 - si un liquide a été déversé sur les produits ou si des objets ont pénétré dans les appareils,
 - si les prises ont été exposées à la pluie ou mis en contact avec de l'eau
 - si les boîtiers des produits sont endommagés,
 - ou si les produits ne fonctionnent pas alors que toutes les instructions d'utilisation ont été suivies à la lettre.
- Branchez les adaptateurs CPL sur une prise secteur facilement accessible.
- Les adaptateurs CPL sont uniquement destinés à une utilisation domestique en intérieur.
- N'installez pas les adaptateurs à proximité d'une quelconque source de chaleur, telle qu'un radiateur, une arrivée d'air chaud, un four ou tout autre appareil (notamment les amplificateurs) produisant de la chaleur.
- Veuillez ne pas exposer les adaptateurs à la lumière directe du soleil et à la poussière.
- Utilisez les adaptateurs dans un endroit sec.
- N'utilisez pas les adaptateurs à proximité d'eau ou d'une source d'humidité, telle qu'une baignoire, un lavabo, un évier de cuisine, une piscine, dans un sous-sol humide ou tout autre emplacement humide.
- Ne placez pas de sources de flammes nues (une bougie allumée, par exemple) à proximité des appareils.
- Les fentes et ouvertures présentes sur les adaptateurs CPL servent à l'aération et ne doivent être ni obstruées ni recouvertes.
- N'utilisez jamais d'objets dans les ouvertures des adaptateurs CPL ou pour accéder à l'intérieur de celles-ci.
- Débranchez les adaptateurs pendant les orages ou au cours des longues périodes de non-utilisation afin d'éviter de les endommager.
- Débranchez les adaptateurs pour couper l'alimentation des appareils.
- Gardez les adaptateurs CPL hors de portée des enfants. Il convient de surveiller les enfants pour s'assurer qu'ils ne jouent pas avec les adaptateurs.
- Si vos adaptateurs fonctionnent de manière inhabituelle, et particulièrement s'ils émettent des sons ou des odeurs qui vous paraissent anormaux, débranchez-les immédiatement et faites-les examiner par un réparateur qualifié.
- Débranchez les adaptateurs CPL avant tout nettoyage.
- Nettoyez-les uniquement à l'aide d'un chiffon doux et sec et évitez l'usage d'aérosols.
- Utilisez ces adaptateurs uniquement dans des climats modérés. Évitez les climats tropicaux et particulièrement humides.

- Lorsque vous installez et utilisez l'équipement, laissez une distance minimum de 20 cm entre l'élément rayonnant et vous.

Recommandations d'installation

Les adaptateurs CPL envoient et reçoivent des données via le réseau électrique de votre maison. Les adaptateurs peuvent être affectés par les bruits électriques ou la longueur de câblage de votre habitation.

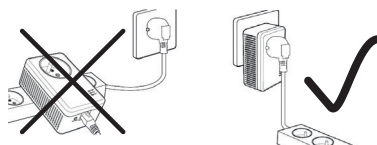
BRANCHEMENT A UNE PRISE DE COURANT

Évitez de brancher les adaptateurs CPL à un onduleur. Pour que les performances restent optimales, nous vous recommandons de brancher les adaptateurs CPL directement à une prise secteur. Évitez également de brancher des appareils à haute consommation au même bloc de prises secteur. Nous vous conseillons de brancher ces appareils sur une rallonge pour éviter toute interférence :

- Évitez de brancher les adaptateurs CPL sur une rallonge électrique. Évitez de brancher d'autres adaptateurs secteur et chargeurs sur le même bloc de prises secteur que l'adaptateur CPL.
- Évitez de connecter les adaptateurs CPL sur une rallonge électrique avec d'autres adaptateurs secteur et chargeurs.

BRANCHEMENT VIA UNE MULTIPRISE

Si vous devez brancher un adaptateur secteur sur une multiprise, suivez les recommandations suivantes :



- Assurez-vous que la multiprise ne soit pas filtrée ou qu'il ne s'agit pas d'un parasurtenseur. Ceci pourrait altérer les données envoyées et reçues sur le réseau électrique. Le débit et la distance pourraient être dégradés.
- Utilisez une multiprise dont le câble sera le plus court possible.
- Branchez l'adaptateur CPL directement sur la prise murale, puis branchez la prise multiple dans la prise intégrée des adaptateurs, comme indiqué sur le schéma ci-dessus.
- Ne branchez pas l'adaptateur sur une multiprise elle-même connectée à une autre multiprise.

INTERFERENCES ELECTRIQUES

Certains appareils électriques émettent du bruit électrique. Si ce bruit se propage au réseau électrique de votre habitation, cela peut nuire à la performance, la vitesse et la fiabilité de vos adaptateurs. Pour obtenir des performances optimales, nous vous recommandons de connecter ces appareils à une multiprise filtrée.

Les appareils suivants sont susceptibles de produire des interférences : chargeurs de batterie (y compris les chargeurs pour téléphone portable), sèche-cheveux, perceuses, aspirateurs, lampes halogènes, ampoules ou lampes sensibles.

RÉSEAUX ÉLECTRIQUES

Les adaptateurs CPL envoient et reçoivent des informations via le réseau électrique de votre habitation. Si deux adaptateurs CPL sont branchés sur des prises murales éloignées l'une de l'autre par un long câblage électrique, il se peut que les adaptateurs ne communiquent pas de manière optimale entre eux.

essentiel

Prise CPL 550 Solo 2RJ45 PL5201 SOLO



Guide rapide Réussir son installation en 6 étapes !

INSTALLATION EN ENTREPRISE

Nous **NE RECOMMANDONS PAS** l'installation d'adaptateurs CPL en usage professionnel en raison de certains aléas qui dégradent ou gênent la communication. L'utilisation des adaptateurs CPL en usage professionnel dans des bureaux ou usines ne peut être garantie.

caractéristiques techniques

- Taux de transfert PHY théorique : 500 Mbps
- 2 port Ethernet RJ45 : 10/100 Mbps
- Compatibilité CPL : Standard Home Plug AV
- Alimentation : 100-240V~ 50/60Hz 16A
- Courant Sortie Gigogne : 16A (max)



Protection de l'environnement
Ce symbole apposé sur le produit signifie qu'il s'agit d'un appareil dont le traitement en tant que déchet est soumis à la réglementation relative aux déchets d'équipements électriques et électroniques (DEEE). Cet appareil ne peut donc en aucun cas être traité comme un déchet ménager, et doit faire l'objet d'une collecte spécifique à ce type de déchets. Des systèmes de reprise et de collecte sont mis à votre disposition par les collectivités locales (déchèterie) et les distributeurs. En orientant votre appareil en fin de vie vers sa filière de recyclage, vous contribuerez à protéger l'environnement et empêcherez toute conséquence nuisible pour votre santé.



Testé dans nos laboratoires

Garantie valide à partir de la date d'achat (ticket de caisse faisant foi). Cette garantie ne couvre pas les vices ou les dommages résultant d'une mauvaise installation, d'une utilisation incorrecte, ou de l'usure normale du produit.



Ce symbole signifie que cet appareil ne s'utilise qu'en intérieur.



essentiel

Service Clientèle
Avenue de la Motte
CS 80137
59811 LESQUIN CEDEX

Art. 8008192
Réf. PL5201 Solo
FABRIQUÉ EN R.P.C.
SOURCING & CREATION
Avenue de la Motte
59811 Lesquin - FRANCE



Faites un geste
eco-citoyen. Recyclez
ce produit en fin de vie

La Prise CPL 550 Solo 2RJ45 ne peut fonctionner qu'en association avec une autre prise CPL.

1

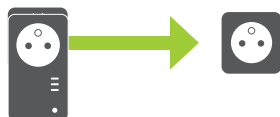
CAS 1

Vous souhaitez utiliser votre nouvelle prise CPL pour avoir internet dans la pièce de votre choix : passez directement à l'étape 2.

CAS 2

Vous souhaitez relier votre nouvelle prise CPL essentiel b à la box :

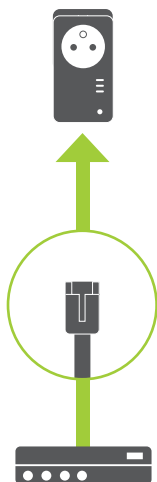
Branchez une prise CPL sur la prise électrique* sur la plus proche de votre box.



* Pour optimiser les performances de votre installation, il est recommandé de brancher votre prise CPL sur la prise électrique sur laquelle votre box Internet est habituellement branchée, puis de brancher la box sur la prise intégrée du CPL.

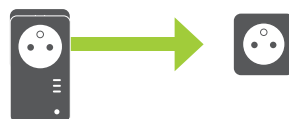
2

Reliez votre box Internet à la prise CPL avec le câble fourni.



3

Branchez votre nouveau CPL (cas 1) ou le/les CPL déjà en votre possession¹ (cas 2) dans la/les pièce(s) où vous souhaitez avoir internet




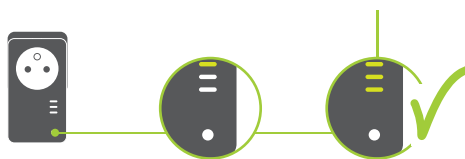
INSTALLATION

Appairage

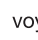
4


Vos prises CPL se reconnaissent automatiquement.

Patientez quelques secondes. Le voyant  est allumé en vert.



ACTIVEZ LA RECONNAISSANCE MANUELLE

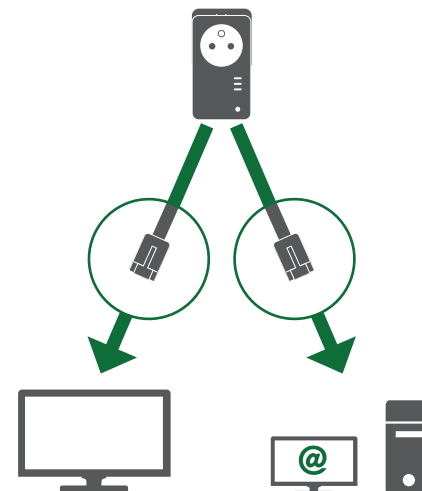
Au cas où la reconnaissance automatique n'aurait pas fonctionné, appuyez pendant 1 seconde sur le bouton **PAIR** de la prise CPL proche de la box Internet¹. Le voyant  clignote en vert. Vous disposez de 2 minutes pour faire la même manipulation sur la/les autre(s) prise(s) CPL.

Les prises CPL se reconnaissent. Patientez quelques secondes (jusqu'à 60 secondes). Le voyant  est allumé en vert.

5

Surfez !

Reliez la/les autre(s) prise(s) CPL à votre ordinateur, votre console de jeux, votre téléviseur...
Vous êtes à présent connecté à internet.



CONNEXION

Pour avoir internet dans la pièce de votre choix

¹ Si la/les prise(s) CPL ne sont pas de la marque Essentiel b alors reportez vous à leur(s) manuel(s) d'installation pour les étapes d'appairage.

safety instructions

BEFORE USING THE POWERLINE ADAPTERS FOR THE FIRST TIME, PLEASE READ THESE SAFETY INSTRUCTIONS CAREFULLY AND KEEP THEM FOR FUTURE REFERENCE.

Users should not attempt to repair or replace any part of these devices. Repairs and maintenance must be carried out by qualified personnel only. Any disassembly of the device will void the warranty.



WARNING: To prevent electric shock, do not remove the cover (or back) of the devices.

- Check that the supply voltage on the outlet's data plate is compatible with your electrical installation.
- Do not use these devices:
 - if the outlet is damaged in any way,
 - in the event of a malfunction,
 - if liquid has been spilled on the products or if objects have entered the appliances,
 - if the outlets have been exposed to rain or come into contact with water,
 - if the product casings are damaged,
 - if the products do not work even after correctly following all instructions for use.
- Plug the powerline adapters into an easily accessible power outlet.
- The powerline adapters are intended for indoor home use only.
- Do not place the adapters near a source of heat, such as radiator, a hot air vent, an oven or any other appliance (including amplifiers) that produces heat.
- Do not expose the adapters to direct sunlight or dust.
- Use the adapters in a dry environment.
- Do not use the adapters near water or places where moisture may be present, such as a bath, washbasin, kitchen sink, near a swimming pool, in a damp basement or any other damp location.
- Do not place anything that produces an open flame (a lighted candle for example) on or near the devices.
- The crevices and openings on the powerline adapters are for ventilation and must not be blocked or covered.
- Never place objects in the openings of the powerline adapters or use objects to gain access to them.
- Unplug the adapters during storms, or if it is not going to be used for a long period, to avoid damage.
- Unplug the adapters to disconnect the power to the devices.
- Keep the powerline adapters out of the reach of children. Children should be supervised to ensure that they do not play with the adapters.
- If your adapters malfunction, in particular if they make sounds or smells that seem abnormal, stop using them immediately and take them to an authorised repair centre.
- Disconnect the powerline adapters before cleaning them.
- Only clean them using a soft, dry cloth and avoid the use of aerosols.
- Only use these adapters in temperate climates. Avoid tropical and particularly humid climates.
- When installing and using the equipment, leave at least 20 cm between the radiator and yourself.

Installation recommendations

Powerline adapters send and receive data via your home's electrical grid. The adapters may be affected by electrical noise or the length of wiring in your home.

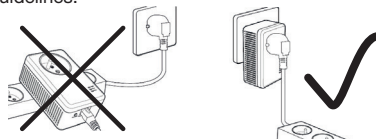
POWER OUTLET CONNECTION

Do not connect the powerline adapters to an inverter. For optimal performance, connect the powerline adapters directly to a power outlet. Avoid connecting high-powered devices to the same power outlet. Plug these devices into an extension cord to avoid interference:

- Do not plug the powerline adapters into an extension cord. Do not plug other mains adapters and chargers into the same power outlet block as the powerline adapter.
- Do not plug the powerline adapters into an extension cord with other mains adapters and chargers.

POWER STRIP CONNECTION

If you need to connect a mains adapter to a power strip, follow these guidelines:



- Make sure that the power strip is not filtered or a surge suppressor. This could alter the data sent and received on the power grid. Flow rate and distance may be degraded.
- Use a power strip with the shortest possible cable.
- Plug the powerline adapter directly into the wall outlet, and then plug the power strip into the adapter's integrated outlet, as shown in the diagram above.
- Do not plug the adapter into a power strip that is plugged into another power strip.

. ELECTRICAL INTERFERENCE

Some electrical devices emit electrical noise. If this noise spreads to your home's electrical system, it can affect the performance, speed and reliability of your adapters. For optimal performance, connect these devices to a filtered power strip. The following devices may cause interference: battery chargers (including mobile phone chargers), hair dryers, drills, vacuum cleaners, halogen lamps, light bulbs or sensor lamps.

. ELECTRICAL GRIDS

Powerline adapters send and receive information via your home's electrical grid. If two powerline adapters are connected to wall outlets that are separated by long electrical wiring, the adapters may not communicate with each other optimally.

essentiel

550 Solo 2RJ45 powerline adapter PL5201 SOLO



Quick start guide Successful 6-step installation

. BUSINESS INSTALLATION

Installing powerline adapters for business use is NOT RECOMMENDED due to certain risks that degrade or interfere with communication. Powerline adapters cannot be guaranteed for business use in offices or factories.

technical features

- Theoretical PHY transfer rate: 500 Mbps
- 2 RJ45 Ethernet ports: 10/100 Mbps
- Powerline compatible: Standard Home Plug AV
- Voltage: 100-240V~ 50/60Hz 16A
- Cascade current output: 16A (max)



Protection of the environment

This symbol attached to the product means that it is a device whose disposal is subject to the directive on waste from electrical and electronic equipment (WEEE). This device may not in any way be treated as household waste and must be subject to a specific type of removal for this type of waste. Recycling and recovery systems are available in your area (waste removal) and by distributors. By taking your device at its end of life to a recycling facility, you will contribute to environmental conservation and prevent any harm to your health.



Tested in our laboratories

Warranty valid from the date of purchase (receipt as proof of purchase). This warranty does not cover defects or damage caused by improper set up, incorrect use, or normal wear and tear of this product.



This symbol means that this device is for indoor use only.



essentiel

Customer Service
Avenue de la Motte
CS 80137
59811 LESQUIN CEDEX

Item No. 8008192
Ref. PL5201 Solo
MADE IN CHINA
SOURCING & CREATION
Avenue de la Motte
59811 Lesquin - FRANCE



Please behave responsibly towards the environment. Recycle this product at end of life.

The 550 Solo 2RJ45 powerline adapter only works in combination with another powerline adapter.

1

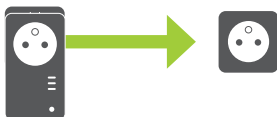
CASE 1

You want to use your new powerline adapter to have Internet access in any room you like: go directly to step 2.

CASE 2

You want to connect your new essential b powerline adapter to your modem:

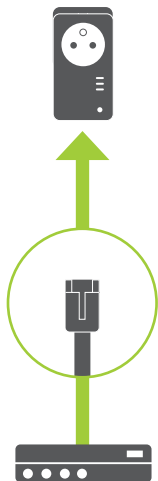
Plug a powerline adapter into the electrical outlet* closest to your modem.



* To optimise the performance of your installation, plug your powerline adapter into the electrical outlet that your modem is usually plugged into, and then plug the modem into the adapter's integrated outlet.

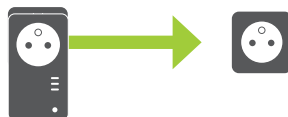
2

Connect your modem to the powerline adapter using the cable provided.



3

Plug your new powerline adapter (case 1) or the adapter(s) you already own¹ (case 2) into the room(s) where you want Internet access




INSTALLATION

Pairing


4


Your powerline adapters recognise each other automatically.

Wait a few seconds. The indicator light  turns green.



ENABLE MANUAL RECOGNITION

If the automatic recognition fails, press the **PAIR** button on the powerline adapter next to the modem for one second¹. The indicator light  flashes green. You have two minutes to repeat the action on the other powerline adapter(s).

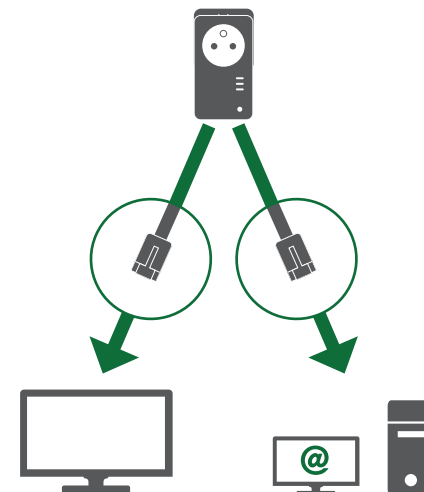
The powerline adapters recognise each other. Wait a few seconds (up to 60 seconds). The indicator light  turns green.

5

You're online!

Connect the other powerline adapter(s) to your computer, video game console, TV, etc.

You can now browse the Internet.



CONNECTION

*Access the internet
in any room*

¹ If the powerline adapter(s) are not Essentiel b brand, read their installation manual(s) for pairing steps.

medidas de seguridad

ANTES DE UTILIZAR LOS ADAPTADORES PLC POR PRIMERA VEZ, LEA ATENTAMENTE ESTAS INSTRUCCIONES DE SEGURIDAD Y GUÁRDELAS PARA FUTURAS CONSULTAS.

Las piezas de estos dispositivos no pueden ser reparadas ni reemplazadas por el usuario. Confíe su reparación y mantenimiento exclusivamente a una persona cualificada. Cualquier desmontaje de la unidad supondrá la anulación de la garantía.



ATENCIÓN: Para prevenir cualquier riesgo de descarga eléctrica, no retire la tapa (o la parte trasera) de los dispositivos.

- Asegúrese de que la tensión eléctrica indicada en la placa de identificación del adaptador corresponda a la de su instalación eléctrica.
- No utilice este aparato:
 - si se ha dañado el adaptador de alguna manera,
 - en caso de mal funcionamiento,
 - si se ha derramado algún líquido sobre los productos o si han entrado objetos en los aparatos,
 - si los adaptadores se han expuesto a la lluvia o han entrado en contacto con agua
 - si las cajas de los productos están dañadas,
 - o si los productos no funcionan a pesar de haber seguido al pie de la letra las instrucciones de uso.
- Conecte los adaptadores PLC a un enchufe de fácil acceso.
- Los adaptadores PLC solo están destinados a un uso doméstico interior.
- No instale los adaptadores cerca de ninguna fuente de calor, como un radiador, una entrada de aire caliente, un horno o cualquier otro dispositivo (incluidos los amplificadores) que emita calor.
- No exponga los adaptadores a la luz solar directa ni al polvo.
- Utilice los adaptadores en un lugar seco.
- No utilice los adaptadores cerca de agua o de una fuente de humedad, como una bañera, lavabo, fregadero, piscina, sótano húmedo o cualquier otro lugar húmedo.
- No coloque fuentes de ignición (como una vela encendida) cerca de los aparatos.
- Las ranuras y aberturas de los adaptadores PLC sirven para la aireación y no deben obstruirse ni cubrirse.
- No use nunca objetos en las aberturas de los adaptadores PLC o para acceder a su interior.
- Desconecte los adaptadores cuando haya tormentas eléctricas o durante largos períodos de inactividad para evitar daños.
- Desconecte los adaptadores para cortar la alimentación de los aparatos.
- Mantenga los adaptadores PLC fuera del alcance de los niños. Asegúrese de que los niños no jueguen con los adaptadores.
- Si los adaptadores funcionan de manera inusual, sobre todo si emiten sonidos u olores que le parezcan anómalos, desenchúfelos inmediatamente y pídale a un técnico cualificado que los examine.
- Desconecte los adaptadores PLC antes de cualquier limpieza.
- Límpielos solo con un paño suave y seco y evite el uso de aerosoles.
- Utilice estos adaptadores solo en climas moderados. Evite los climas tropicales y particularmente húmedos.
- Cuando instale y use el equipo, deje una distancia mínima

de 20 cm entre el elemento de irradiación y usted.

Recomendaciones de instalación

Los adaptadores PLC envían y reciben datos a través de la red eléctrica de su casa. Los adaptadores pueden verse afectados por ruidos eléctricos o por la longitud del cableado de su vivienda.

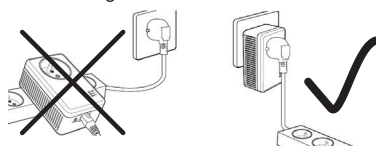
CONEXIÓN A UN ENCHUFE DE CORRIENTE

Evite conectar los adaptadores PLC a un ondulador. Para que las prestaciones sean óptimas, le recomendamos que conecte los adaptadores PLC directamente a un enchufe de corriente. Evite también conectar aparatos de alto consumo al mismo enchufe de red. Le recomendamos conectar esos aparatos a un alargador para evitar cualquier interferencia:

- Evite conectar los adaptadores PLC a un alargador eléctrico. Evite conectar otros adaptadores de red y cargadores al mismo enchufe de red que el adaptador PLC.
- Evite conectar los adaptadores PLC a un alargador eléctrico con otros adaptadores de red y cargadores.

CONEXIÓN A TRAVÉS DE UNA REGLETA

Si debe conectar un adaptador de red a una regleta, siga las recomendaciones siguientes:



- Asegúrese de que la regleta no tenga filtro o de que no se trate de un protector de sobretensión. Esto podría alterar los datos que se envíen y reciban por la red eléctrica. Se podrían degradar la velocidad y la distancia.
- Use una regleta con el cable lo más corto posible.
- Conecte el adaptador PLC directamente al enchufe de pared, después, conecte la regleta al enchufe integrado de los adaptadores, tal como se indica en el esquema siguiente.
- No conecte el adaptador a una regleta que esté conectada a otra regleta.

INTERFERENCIAS ELÉCTRICAS

Ciertos aparatos eléctricos emiten ruido eléctrico. Si este ruido se propaga en la red eléctrica de su vivienda puede entorpecer el rendimiento, la velocidad y la fiabilidad de sus adaptadores. Para obtener un rendimiento óptimo, le recomendamos que conecte estos aparatos a una regleta con filtro.

Los aparatos siguientes podrían producir interferencias: cargadores de batería (incluidos los cargadores para teléfono móvil), secador del pelo, taladros, aspiradores, lámparas halógenas, bombillas o lámparas táctiles.

REDES ELÉCTRICAS

Los adaptadores PLC envían y reciben información a través de la red eléctrica de su vivienda. Si hay dos adaptadores PLC conectados a enchufes de pared alejados el uno del otro mediante un largo cableado eléctrico, puede que los adaptadores no se comuniquen entre ellos de forma óptima.

essentiel

Adaptador PLC 550 Solo 2RJ45 PL5201 SOLO



Guía rápida ¡Instalar el aparato en 6 pasos!

INSTALACIÓN EN EMPRESA

NO RECOMENDAMOS la instalación de adaptadores PLC en un ámbito profesional a causa de ciertos factores que degradan o entorpecen la comunicación. No se puede garantizar el uso de adaptadores PLC en el ámbito profesional en despachos o fábricas.

características técnicas

- Tasa de transferencia PHY teórica: 500 Mbps
- 2 puertos ethernet RJ45: 10/100 Mbps
- Compatibilidad PLC: estándar Home Plug AV
- Alimentación: 100-240 V~50/60 Hz 16 A
- Corriente de Salida Múltiple: 16 A (máx.)



Protección del medio ambiente
Este símbolo en el producto significa que es un aparato cuyo tratamiento como residuo está sujeto a la normativa de Residuos de Aparatos Eléctricos y Electrónicos (RAEE). Por lo tanto, este electrodoméstico no se puede tratar en ningún caso como residuo doméstico, sino que se debe tratar específicamente como este tipo de residuos. Las autoridades locales (centros de recogida de residuos) y los distribuidores disponen de sistemas de devolución y recogida. Reciclar el electrodoméstico al final de su vida útil ayudará a proteger el medio ambiente y a evitar consecuencias perjudiciales para su salud.



Probado en nuestros laboratorios

Garantía válida desde la fecha de compra (el recibo servirá como justificante). Esta garantía no cubre defectos o daños que resulten de una instalación inadecuada, uso indebido o desgaste normal del producto.



Este símbolo significa que este aparato solo se puede utilizar en el interior.



essentiel

Servicio de Atención al Cliente
Avenue de la Motte
CS 80137
59811 Lesquin Cedex

Art. 8008192
Ref. PL5201 Solo
FABRICADO EN R.P.C.
SOURCING & CREATION
Avenue de la Motte
59811 Lesquin - FRANCIA



Sea responsable como ciudadano con el medio ambiente. Recicle este producto al final de su vida útil.

El Adaptador PLC 550 Solo 2RJ45 solamente puede funcionar emparejado con otro adaptador PLC.

1

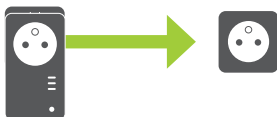
CASO 1

Desea utilizar su nuevo adaptador PLC para tener internet en la habitación de su elección: pase directamente a la etapa 2.

CASO 2

Desea conectar su nuevo adaptador PLC Essentiel b al router:

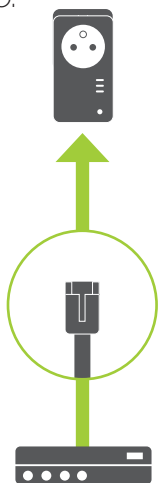
Conecte un adaptador PLC a la toma de corriente* más cercana al router.



* Para optimizar las prestaciones de su instalación, se recomienda conectar el adaptador PLC a la toma de corriente en la que esté conectado habitualmente el router de internet y, después, conectar el router al enchufe integrado del PLC.

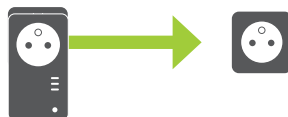
2

Conecte el router internet al adaptador PLC con el cable incluido.



3

Conecte su nuevo PLC (caso 1) o el/los PLC de los que ya disponga¹ (caso 2) en la(s) habitación(es) donde desee tener internet




INSTALACIÓN

Emparejamiento


4


Los adaptadores PLC se reconocen automáticamente.

Espere unos segundos. La luz indicadora  está encendida en verde.



ACTIVE EL RECONOCIMIENTO MANUAL

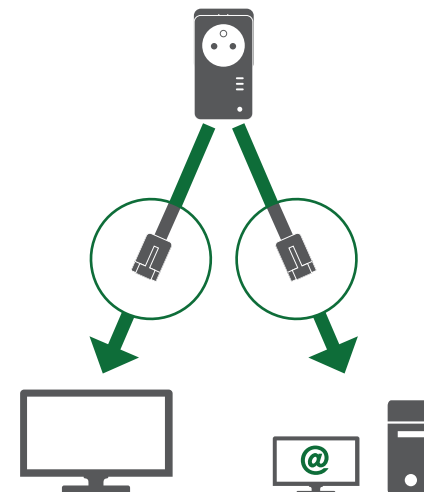
En caso de que el reconocimiento automático no funcione, pulse durante 1 segundo el botón **EMPAREJAMIENTO** del adaptador PLC cerca del router internet¹. La luz indicadora  parpadea en verde. Dispone de 2 minutos para hacer la misma manipulación en el resto de adaptadores PLC.

Los adaptadores PLC se reconocen. Espere unos segundos (hasta 60 segundos). La luz indicadora  está encendida en verde.

5

¡A navegar!

Conecte el resto de adaptadores PLC a su ordenador, su consola de juegos, su televisor...
Ahora está conectado a internet.



CONEXIÓN

Para tener internet en la habitación de su elección

¹ Si el/los adaptador(es) PLC no son de la marca Essentiel b consulte el/los manual(es) de instalación para las etapas de emparejamiento.

Sicherheitshinweise

BEVOR SIE DIE POWERLINE-ADAPTER ZUM ERSTEN MAL VERWENDEN, LESEN SIE DIESE BEDIENUNGSANLEITUNG BITTE AUFMERKSAM DURCH UND BEWAHREN SIE ZUM SPÄTEREN NACHSCHLAGEN AUF.

Kein Teil dieser Geräte darf vom Benutzer repariert oder ausgetauscht werden. Beauftragen Sie ausschließlich qualifiziertes Personal mit der Reparatur und Wartung. Das Zerlegen des Geräts führt zum Erlöschen der Garantie.



ACHTUNG: Um der Gefahr eines Stromschlags vorzubeugen, darf die Abdeckung (oder Rückseite) der Geräte nicht entfernt werden.

- Stellen Sie sicher, dass die Netzspannung mit der auf dem Typenschild des Steckers angegebenen Spannung übereinstimmt.
- Verwenden Sie diese Geräte nicht:
 - wenn der Stecker in irgendeiner Form beschädigt ist,
 - im Fall einer Fehlfunktion,
 - wenn Flüssigkeit auf die Produkte verschüttet wurde oder wenn Gegenstände in die Geräte gelangt sind,
 - wenn die Stecker Regen ausgesetzt waren oder mit Wasser in Berührung gekommen sind
 - wenn die Gehäuse der Produkte beschädigt sind,
 - oder wenn die Produkte nicht funktionieren, obwohl alle Gebrauchsanweisungen ganz genau befolgt wurden.
- Schließen Sie die Powerline-Adapter an eine leicht zugängliche Netzsteckdose an.
- Die Powerline-Adapter sind ausschließlich für eine häusliche Verwendung in Innenräumen bestimmt.
- Bringen Sie die Adapter nicht in die Nähe einer Wärmequelle, beispielsweise eines Heizkörpers, einer warmen Lüftungsöffnung, eines Backofens oder eines sonstigen Wärme produzierenden Geräts (zum Beispiel eines Verstärkers).
- Setzen Sie die Adapter nicht direktem Sonnenlicht oder Staub aus.
- Bewahren Sie die Adapter in einer trockenen Umgebung auf.
- Verwenden Sie die Adapter nicht in der Nähe von Wasser oder Feuchtequellen wie etwa einer Badewanne, eines Waschbeckens, eines Spülbeckens, eines Schwimmbeckens, in einem feuchten Keller oder an einem sonstigen feuchten Ort.
- Platzieren Sie keine offenen Flammen (etwa eine brennende Kerze) auf dem oder in der Nähe des Adapters.
- Schlitze und Öffnungen an den Powerline-Adaptoren dienen der Belüftung und dürfen nicht blockiert oder abgedeckt werden.
- Verwenden Sie niemals Gegenstände in den Öffnungen der Powerline-Adapter oder um in ihr Gehäuseinneres zu gelangen.
- Stecken Sie die Adapter bei Gewitter oder längerem Nichtgebrauch aus, um Beschädigungen zu vermeiden.
- Ziehen Sie die Adapter ab, um die Stromzufuhr zu den Geräten zu unterbrechen.
- Bewahren Sie die Powerline-Adapter außerhalb der Reichweite von Kindern auf. Kinder dürfen nicht mit den Adaptern spielen und müssen entsprechend beaufsichtigt werden.
- Wenn Ihre Adapter anders als gewohnt funktionieren, und insbesondere wenn sie Töne oder Gerüche von sich geben, die Ihnen anormal erscheinen, stecken Sie sie sofort aus und lassen Sie sie von einem qualifizierten Reparaturur prüfen.
- Trennen Sie die Powerline-Adapter vom Stromnetz, bevor Sie sie reinigen.
- Reinigen Sie sie ausschließlich mit einem weichen, trockenen Tuch und vermeiden Sie den Gebrauch von Aerosolen.
- Verwenden Sie diese Adapter nur in gemäßigten Klimazonen. Vermeiden Sie die Verwendung unter tropischen und besonders feuchten Klimabedingungen.
- Bei der Installation und Benutzung des Geräts muss ein

Mindestabstand von 20 cm zwischen dem strahlenden Element und Ihnen eingehalten werden.

Installationsempfehlungen

Powerline-Adapter senden und empfangen Daten über das Stromnetz Ihres Hauses. Die Leistung der Adapter kann durch elektrisches Rauschen oder die Länge der Verkabelung in Ihrer Wohnung beeinträchtigt werden.

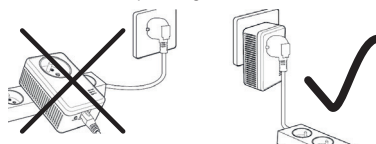
ANSCHLIESSEN AN EINE STECKDOSE

Powerline-Adapter sollten nicht an einen Wechselrichter angeschlossen werden. Für eine optimale Leistung empfehlen wir, die Powerline-Adapter direkt an eine Steckdose anzuschließen. Vermeiden Sie auch den Anschluss von Geräten mit hoher Leistung an den gleichen Steckdosenblock. Um Störungen zu vermeiden, raten wir davon ab, diese Geräte an ein Verlängerungskabel anzuschließen:

- Powerline-Adapter sollten nicht an ein Verlängerungskabel angeschlossen werden. Vermeiden Sie es, andere Netzadapter und Ladegeräte an denselben Steckdosenblock wie das Netzteil anzuschließen.
- Vermeiden Sie es, die Powerline-Adapter zusammen mit anderen Netzadaptern und Ladegeräten an ein Verlängerungskabel anzuschließen.

ANSCHLUSS AN EINE STECKDOSENLEISTE

Befolgen Sie für den Anschluss eines Netzadapters an eine Steckdosenleiste diese Empfehlungen:



- Vergewissern Sie sich, dass die Steckdosenleiste nicht gefiltert oder mit einem Überspannungsschutz versehen ist. Vorrichtungen dieser Art können sich auf die über das Stromnetz gesendeten und empfangenen Daten auswirken. Sie können Flussrate und Distanz beeinträchtigen.
- Verwenden Sie eine Steckdosenleiste mit dem kürzest möglichen Kabel.
- Stecken Sie den Powerline-Adapter direkt in die Wandsteckdose ein und verbinden Sie dann die Steckdosenleiste mit der Buchse des Adapters, wie in der Abbildung oben dargestellt.
- Schließen Sie den Adapter nicht an eine Steckdosenleiste an, die mit einer anderen Steckdosenleiste verbunden ist.

ELEKTRISCHE INTERFERENZEN

Einige elektrische Geräte verursachen elektrisches Rauschen. Wenn sich dieses Rauschen im Stromnetz Ihres Hauses ausbreitet, kann es die von Ihren Adaptern gelieferte Leistung, Geschwindigkeit und Zuverlässigkeit beeinträchtigen. Für eine optimale Leistung empfehlen wir, diese Geräte an eine gefilterte Steckdosenleiste anzuschließen. Folgende Geräte können Störungen verursachen: Batterieladegeräte (einschließlich Mobiltelefon-Ladegeräte), Haartrockner, Bohrmaschinen, Staubsauger, Halogenlampen, Glühbirnen oder Sensorlampen.

STROMNETZE

Powerline-Adapter senden und empfangen Daten über das Stromnetz Ihrer Wohnung. Sind zwei Powerline-Adapter an Wandsteckdosen angeschlossen, die durch lange elektrische Leitungen weit voneinander entfernt sind, kommunizieren die Adapter möglicherweise nicht optimal miteinander.

essentiel

CPL-Steckdose 550 Solo 2RJ45 PL5201 SOLO



Kurzanleitung Einfache Installation in 6 Schritten!

INSTALLATION IM UNTERNEHMEN

Aufgrund bestimmter Merkmale, die die Kommunikation beeinträchtigen oder stören, ist die Installation von Powerline-Adaptoren in Unternehmen NICHT EMPFEHLENSWERT. Die Verwendung von Powerline-Adaptoren in Büros oder Fabriken kann nicht garantiert werden.

Kenndaten

- Theoretische PHY-Übertragungsrate: 500 Mbps
- 2 Ethernet-RJ45-Anschluss: 10/100 Mbps
- Powerline-Kompatibilität: Standard Home Plug AV
- Stromversorgung: 100-240V~ 50/60Hz 16A
- Adapter-Stromausgang: 16 A (max.)



Umweltschutz

Dieses Symbol auf dem Produkt bedeutet, dass es sich um ein Gerät handelt, dessen Entsorgung den Vorschriften für elektrische und elektronische Altgeräte (Elektronikschrott) unterliegt. Dieses Gerät darf daher auf keinen Fall als Haushaltsmüll behandelt werden und muss an einer spezifischen Sammelstelle für diesen Typ von Abfall abgegeben werden. Rücknahme- und Sammelsysteme werden Ihnen von den lokalen Gebietskörperschaften (Mülldeponie) und Vertrieben bereitgestellt. Indem Sie Ihr Gerät an seinem Lebensende dem Recycling zuführen, tragen Sie zum Umweltschutz bei und verhindern schädliche Folgen für Ihre Gesundheit.



In unseren Labors getestet

Die Garantie läuft ab dem Kaufdatum (maßgeblich ist der Kassenzettel). Diese Garantie deckt keine Mängel oder Schäden, die aus unsachgemäßer Installation, falschem Gebrauch oder der normalen Abnutzung des Produkts resultieren.



Dieses Symbol bedeutet, dass dieses Gerät nur für den Gebrauch in Innenräumen bestimmt ist.



essentiel

Kundenservice
Avenue de la Motte
80137
59811 LESQUIN CEDEX
Art. 8008192

Ref. PL5201 Solo
HERGESTELLT IN VR
CHINA
SOURCING & CREATION
Avenue de la Motte
59811 Lesquin -
FRANKREICH



Zeigen Sie
Umweltbewusstsein.
Recyclen Sie dieses
Produkt am Ende seiner
Lebensdauer.

Die Powerline-Steckdose 550 Solo 2RJ45 funktioniert nur in Verbindung mit einer anderen Powerline-Steckdose.

1

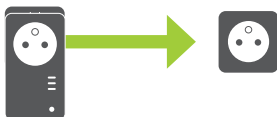
FALL 1

Sie möchten mit Ihrer neuen Powerline-Steckdose eine Internetverbindung in einem Raum Ihrer Wahl herstellen; gehen Sie direkt zu Schritt 2.

FALL 2

Sie möchten Ihre neue Powerline-Steckdose essentiell an die Box anschließen:

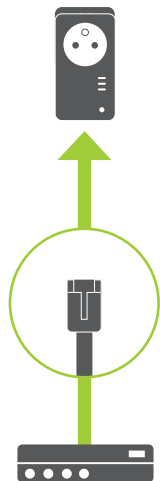
Stecken Sie einen Powerline-Stecker in die Steckdose* die Ihren Box am nächsten liegt.



* Zur Optimierung der Leistung Ihrer Anlage wird empfohlen, Ihre Powerline-Stecker in die Steckdose zu stecken, an die normalerweise Ihre Internet-Box angeschlossen ist; schließen Sie dann das Kabel der Box an die in den Powerline-Stecker integrierte Steckdose an.

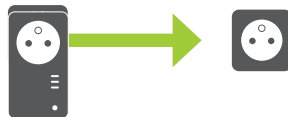
2

Verbinden Sie Ihre Internet-Box mithilfe des mitgelieferten Kabels mit dem Powerline-Stecker:



3

Schließen Sie Ihren neuen Powerline-Stecker (Fall 1) oder den/die bereits in Ihrem Besitz befindliche(n) Powerline-Stecker (Fall 2) im Raum/den Räumen an, in dem/denen Sie einen Internetzugang haben möchten



INSTALLATION

Kopplung

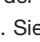
4


Ihre Powerline-Steckdosen erkennen sich automatisch gegenseitig.

Warten Sie einige Sekunden. Die Kontrollleuchte leuchtet grün.



MANUELLE ERKENNUNG AKTIVIEREN

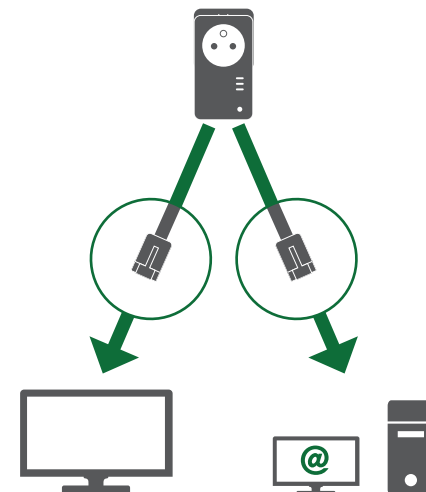
Falls die automatische Erkennung nicht funktioniert hat, drücken Sie 1 Sekunde lang die **PAIR**-Taste auf der Powerline-Steckdose in der Nähe der Internet-Box.¹ Die Kontrollleuchte  blinkt grün. Sie haben 2 Minuten Zeit, um diesen Vorgang an der/den anderen Powerline-Steckdose(n) vorzunehmen.

Die Powerline-Steckdosen erkennen sich gegenseitig. Warten Sie einige Sekunden (der Vorgang kann bis zu 60 Sekunden dauern). Die Kontrollleuchte  leuchtet grün.

5

Das Surfen kann losgehen!

Verbinden Sie die andere(n) Powerline-Steckdose(n) mit Ihrem Computer, Ihrer Spielkonsole oder Ihrem Fernseher. Sie sind nun mit dem Internet verbunden.



VERBINDUNG

Internet in einem Raum Ihrer Wahl haben

¹ Wenn Sie Powerline-Steckdose(n) einer anderen Marke als Essentiel b verwenden, beziehen Sie sich für die Kopplung bitte auf das Installationshandbuch betreffender Marke.

veiligheidsvoorschriften

LEES DEZE VEILIGHEIDSAANWIJZINGEN AANDACHTIG DOOR VOORDAT U DE CPL-ADAPTERS VOOR DE EERSTE KEER GEBRUIKT EN BEWAAR ZE VOOR LATER GEBRUIK.

Geen enkel onderdeel van deze apparaten mag gerepareerd of vervangen worden door de gebruiker. Doe voor reparaties en onderhoud uitsluitend beroep op een erkende vakman. Demontage van het apparaat leidt tot verval van de garantie.



LET OP: Om elektrocutie te voorkomen moet u het deksel (of de achterkant) niet van de apparaten verwijderen.

- Controleer of de op het typeplaatje van het stopcontact aangegeven voedingsspanning overeenkomt met die van uw elektrische installatie.
- Gebruik deze apparaten niet:
 - als het stopcontact op welke manier dan ook beschadigd is,
 - als het slecht werkt,
 - als er vloeistof wordt gemorst op de producten of als er voorwerpen in de apparaten terecht zijn gekomen,
 - als de stopcontacten zijn blootgesteld aan regen of met water in contact zijn gekomen
 - als de kastjes van de producten beschadigd zijn,
 - of als de producten niet werken als alle gebruiksinstructies zijn opgevolgd.
- Sluit de CPL-adapters aan op een eenvoudig bereikbaar stopcontact.
- De CPL-adapters zijn uitsluitend bestemd voor huishoudelijk gebruik binnenshuis.
- Installeer de adapters niet in de nabijheid van een warmtebron, zoals een radiator, warme luchttoevoer of enig ander toestel (met name versterkers) dat warmte afgeeft.
- Stel de adapters niet aan direct zonlicht en stof bloot.
- Gebruik de adapters op een droge plaats.
- Gebruik de adapters niet in de nabijheid van water of vocht, zoals een badkuip, wastafel, aanrecht, zwembad, een vochtige kelder of andere vochtige ruimten.
- Plaats geen open vuurbronnen aan (zoals een brandende kaars) in de buurt van de apparaten.
- De gleuven en openingen op de CPL-adapters dienen voor ventilatie en mogen niet geblokkeerd of afgedekt worden.
- Steek nooit voorwerpen in de openingen van de CPL-adapters en probeer niet aan de binnenkant van de adapters te komen.
- Koppel de adapters af tijdens onweer of wanneer het langere tijd niet gebruikt wordt om beschadiging te voorkomen.
- Koppel de adapters af van de stroom om de voeding van apparaten af te sluiten.
- Houd de CPL-adapters buiten bereik van kinderen. Er dient toezicht gehouden te worden op kinderen om te voorkomen dat ze met de adapters spelen.
- Als uw adapters op een ongebruikelijke manier werken, met name als u vindt dat ze een abnormaal geluid maken of een vreemde geur verspreiden, moet u de stekker onmiddellijk uit het stopcontact halen en de adapters laten nakijken door een erkend reparateur.
- Koppel de CPL-adapters af vóór reiniging.
- Uitsluitend reinigen met een zachte, droge doek, vermijd het gebruik van sprays.
- Gebruik deze adapters uitsluitend in een gematigd klimaat. Vermijd een tropisch en met name een vochtig klimaat.
- Als u de uitrusting installeert of gebruikt, maat u minstens 20 cm ruimte vrij tussen het stralingselement en uzelf.

Aanbevelingen voor installatie

De CPL-adapters verzenden en ontvangen gegevens via het elektrische netwerk van uw huis. De adapters kunnen beïnvloed worden door elektrische geluiden of de lengte van de bekabeling van uw huis.

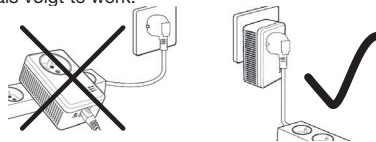
AANSLUITING OP EEN ELEKTRISCH STOPCONTACT

Vermijd aansluiting van de CPL-adapters op een omvormer. Voor optimale prestaties raden wij u aan de CPL adapters direct aan te sluiten op een elektrisch stopcontact. Vermijd ook aansluiting van apparaten die veel stroom verbruiken op hetzelfde netwerkblok. Wij raden u aan deze apparaten aan te sluiten met een verlengsnoer om interferentie te voorkomen:

- Vermijd aansluiting van de CPL-adapters met een verlengsnoer. Vermijd aansluiting van andere netwerkadapters of laders op hetzelfde netwerkblok als de CPL-adapters.
- Vermijd aansluiting van CPL-adapters met een verlengsnoer waarop ook andere adapters of lader zijn aangesloten.

AANSLUITING VIA EEN CONTACTDOOS

Al u een netwerkadapter aan moet sluiten op een contactdoos, gaat u als volgt te werk:



- Zorg dat er geen filter op de contactdoos zit en dat deze geen dienst doet als spanningsbeveiliging. Dit kan de via het netwerk verzonden en ontvangen gegevens veranderen. Het debiet en de afstand kunnen verminderd worden.
- Gebruik een contactdoos met een zo kort mogelijke kabel.
- Sluit de CPL-adapters direct aan op het wandstopcontact, en sluit vervolgens de contactdoos aan op de in de adapters geïntegreerde aansluiting, zoals aangegeven op het onderstaande schema.
- Sluit de adapter niet aan op een contactdoos die zelf op een andere contactdoos is aangesloten.

ELEKTRISCHE INTERFERENTIE

Sommige elektrische apparaten zenden elektrisch geluid uit. Als dit geluid zich verspreidt over het elektrische netwerk van uw huis, kan dit nadelige gevolgen hebben voor de prestatie, de snelheid en de betrouwbaarheid van uw adapters. Voor optimale prestaties raden wij u aan deze apparaten aan te sluiten op een contactdoos met filter.

De volgende apparaten kunnen interferentie veroorzaken: batterijladers (inclusief laders voor mobiele telefoons), haardrogers, boren, stofzuigers, halogeenlampen, gloeilampen en gevoelige lampen.

ELEKTRISCHE NETWERKEN

De CPL-adapters verzenden en ontvangen informatie via het elektrische netwerk van uw huis. Als er twee CPL-adapters zijn aangesloten op wandstopcontacten op grote afstand van elkaar met een lange elektrische kabel zijn verbonden, kan het zijn dat de adapters niet optimaal met elkaar communiceren.

essentiel

CPL-aansluiting 550 Solo 2RJ45 PL5201 SOLO



Snelgids Succesvolle installatie in 6 stappen!

INSTALLATIE IN BEDRIJVEN

Wij RADEN AF de CPL-adapters voor professioneel gebruik te installeren vanwege bepaalde ongemakken die de communicatie verstoren. Het gebruik van CPL-adapters voor professioneel gebruik in kantoren en fabrieken kan niet worden gegarandeerd.

technische kenmerken

- Theoretische PHY transfer: 500 Mbps
- 2 Ethernet RJ45 poorten: 10/100 Mbps
- Compatibiliteit CPL: Standard Home Plug AV
- Voeding: 100-240V~ 50/60Hz 16A
- Uitgangstroom T-stekker: 16A (max.)



Milieubescherming

Dit op het apparaat aangebrachte symbool betekent dat het apparaat aan het einde van de levensduur afgevoerd moet worden volgens de voorschriften voor afgedankte elektrische en elektronische apparatuur (WEEE). Dit apparaat mag dus in geen geval bij het gewone huisafval weggeworpen worden maar moet naar een specifiek inzamelpunt teruggebracht worden. De gemeentes (vuilstortplaatsen) of de verkooppunten stellen inzamelsystemen en -punten tot uw beschikking. Door uw apparaat aan het einde van de levensduur in te leveren voor recycling, draagt u bij aan de milieubescherming en voorkomt u schadelijke gevolgen voor de gezondheid.



Getest in onze laboratoria

Waarborg geldig vanaf de datum van aankoop (kasticket geldt als bewijs). De garantie dekt geen gebreken of schade die voortvloeien uit een onjuiste installatie, een onjuist gebruik of de normale slijtage en veroudering van het product.



Dit symbool geeft aan dat het apparaat uitsluitend binnenshuis gebruikt mag worden.



essentiel

Klantenservice
Avenue de la Motte
CS 80137
59811 LESQUIN CEDEX
Art. 8008192

Ref. PL5201 Solo
GEFABRICÉERD IN VRC.
SOURCING & CREATION
Avenue de la Motte
59811 Lesquin -
FRANKRIJK



Lever uw bijdrage aan het milieu.
Lever dit product aan het einde van de levensduur in voor recycling.

De CPL-aansluiting 550 Solo 2RJ45 werkt alleen in associatie met een andere CPL-aansluiting.

1

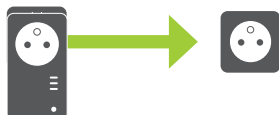
SITUATIE 1

U wilt uw nieuwe CPL-aansluiting gebruiken om internet te krijgen in de ruimte van uw keuze: ga direct naar stap 2.

SITUATIE 2

U wilt uw nieuwe CPL-aansluiting essentieel b aansluiten op de box:

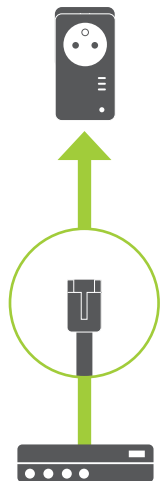
Aansluiten van een CPL-aansluiting op het elektrische stopcontact* in de buurt van uw box



* Om de prestaties van uw installatie te optimaliseren, raden we u aan uw CPL-aansluiting aan te sluiten op het elektrische stopcontact waarop uw internetbox normaal is aangesloten, en de box aan te sluiten op de geïntegreerde aansluiting van de CPL.

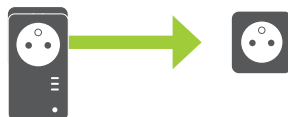
2

Verbind uw internetbox met de CPL-aansluiting via de meegeleverde kabel.



3

Sluit uw nieuwe CPL (situatie 1) of de CPL(s) die u al hebt¹ (situatie 2) aan in de ruimte(s) waar u internet wilt hebben.




INSTALLATIE

Koppeling


4


Uw CPL-aansluitingen herkennen elkaar automatisch.

Wacht een paar seconden. Het  lampje brandt groen.



ACTIVEER DE HANDMATIGE HERKENNING

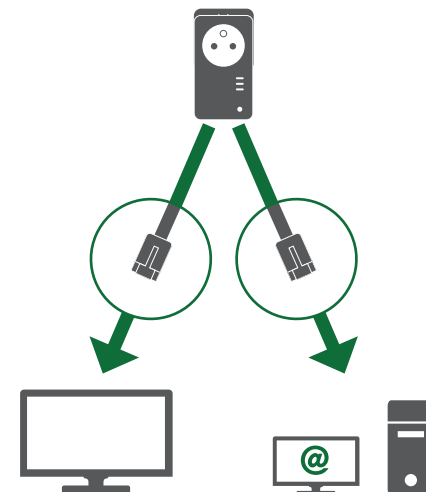
Als de automatische herkenning niet werkt, drukt u 1 seconde op de knop **KOPPELEN** van de CPL-aansluiting in de buurt van de internetbox¹. Het  lampje knippert groen. U hebt 2 minuten om dezelfde handeling uit te voeren voor de andere CPL-aansluiting(en).

De CPL-aansluitingen herkennen elkaar. Wacht een paar seconden (tot 60 seconden). Het  lampje brandt groen.

5

Surf!

Verbind de andere CPL-aansluiting(en) met uw computer, uw spelconsole, tv...
U hebt nu internetverbinding.



VERBINDING

Voor internet in de ruimte van uw keuze

¹ Als de CPL-aansluiting(en) niet van het merk Essentieel b is/zijn moet u de bijbehorende installatiehandleiding raadplegen voor het koppelen van de aansluitingen.