

essentiel

Clavier & Souris sans fil

KM-10-SF



Notice d'utilisation

Pour vous aider à bien vivre votre achat

Vous venez d'acquérir un produit de la marque Essentiel b et nous vous en remercions. Nous apportons un soin tout particulier au **DESIGN**, à la **FIABILITÉ** et à la **FACILITE D'UTILISATION** de nos produits.

Nous espérons que cet ensemble clavier & souris sans fil vous donnera entière satisfaction.

mises en garde

Consignes générales

Ne démontez jamais la souris ni le clavier vous-même.
Ne placez pas les appareils près d'une fenêtre où ils seraient directement exposés à lumière du soleil.
Ne les placez pas dans des lieux sujets à des éclaboussures d'eau.
N'immergez pas le clavier dans l'eau pour le nettoyer !
Ne placez pas d'objets lourds sur le clavier ou la souris.
Évitez tout choc ou toute vibration excessive du clavier ou de la souris.
Nettoyez la souris et le clavier avec un chiffon légèrement humide et un produit de nettoyage doux.
Séchez-les avec un chiffon doux non pelucheux.



Il existe un risque de détérioration en cas d'utilisation de produits de nettoyage agressifs ou de solvants tels que l'essence ou l'alcool, ou de pénétration de liquide dans la souris ou le clavier.

Recyclage des piles



Ne rechargez pas les piles, ne les démontez pas, ne les jetez pas dans un feu.
Ne les exposez pas à des températures élevées ou à la lumière directe du soleil.
Ne les incinerez pas.

Équipements électroniques

Votre appareil transmet et reçoit des fréquences radioélectriques autour de 2,4 Ghz. Ces émissions peuvent perturber le fonctionnement de nombreux appareils électroniques. Afin d'éviter tout accident, retirez le récepteur de l'ordinateur lorsque vous vous situez dans les endroits suivants :

endroits où du gaz inflammable est présent, dans un hôpital, un train, un avion ou une station essence, à proximité de portes automatiques ou d'alarmes incendie, zones de dynamitage.

Si vous possédez un stimulateur cardiaque ou autre prothèse, demandez conseil à votre médecin.

Le récepteur fonctionne dans un rayon d'environ 20 mètres. La portée de communication peut varier selon les obstacles (personne, métal, mur, etc.) ou l'environnement électromagnétique.

Syndrôme LMR

LMR signifie « Lésion due aux mouvements répétitifs ». Le syndrome LMR apparaît suite à de petits mouvements se répétant en permanence. Des symptômes typiques sont des douleurs dans les doigts ou la nuque.

En prévention, nous vous conseillons de :

Organiser votre poste de travail de manière ergonomique.
Positionner le clavier et la souris de telle façon que vos bras et vos poignets se trouvent latéralement par rapport au corps et soient étendus.
Faire plusieurs petites pauses, le cas échéant accompagnées d'exercices d'étirement.
Modifier souvent votre attitude corporelle.



Ne dirigez jamais le capteur optique situé sous la souris vers les yeux afin d'éviter une blessure éventuelle.

votre produit

Contenu de la boîte

- 1 clavier sans fil
- 1 souris optique sans fil
- 1 micro récepteur USB
- 3 piles AA de 1,5V
- 1 notice d'utilisation

Configuration minimale requise

Windows® XP, Windows Vista®, Windows 7® & Windows 8®, Windows 10®
Port USB libre

* Ce produit Essentiel b est compatible avec les marques citées (marques appartenant à des tiers et n'ayant aucun lien avec Sourcing & Creation).

Caractéristiques techniques

- Ensemble clavier + souris sans fil (technologie 2,4 GHz)
- Fonctionne avec 1 seul récepteur USB
- Prêt à l'emploi, ne nécessite pas d'installation
- Portée jusqu'à 10 mètres
- Bande de fréquences : 2402 - 2480 MHz
- Puissance : < 1 mW EIRP

Caractéristiques du clavier

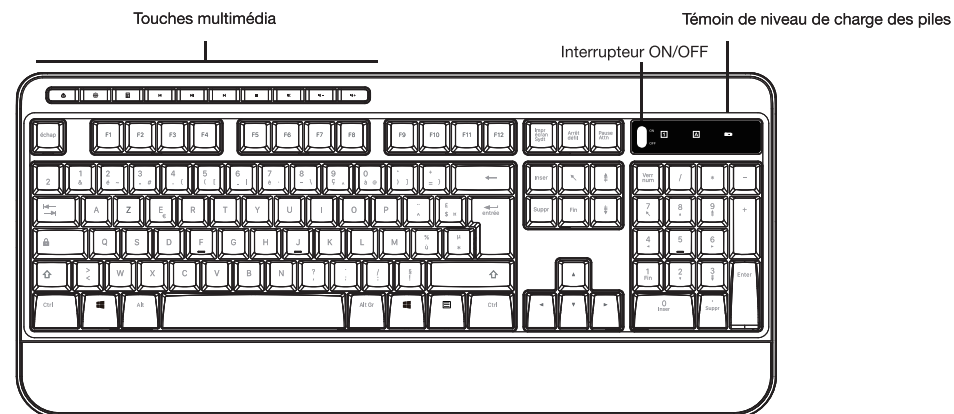
- Témoins lumineux de majuscules et de pavé numérique activés
- Témoin lumineux de batterie
- Clavier 105 touches
- 10 touches multimédia
- 7 touches avec antighosting
- Mise en veille automatique
- Fonctionne avec 2 piles AA fournies

Caractéristiques de la souris

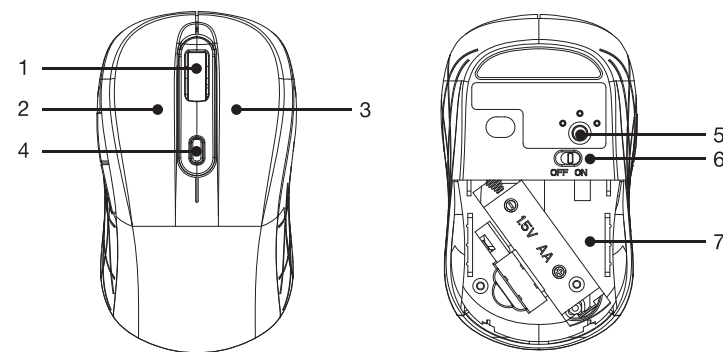
- Vitesse de déplacement du curseur : 800 / 1200 / 1600 DPI
- Clics silencieux
- Capteur Optique
- Fonctionne avec 1 pile AA fournie

description du matériel

Clavier sans fil



Souris sans fil



1	Molette de défilement
2	Clic gauche
3	Clic droit
4	Sélectionner le niveau de sensibilité de la souris (DPI)
5	Capteur optique
6	Interrupteur ON/OFF
7	Compartiment à pile et micro récepteur USB

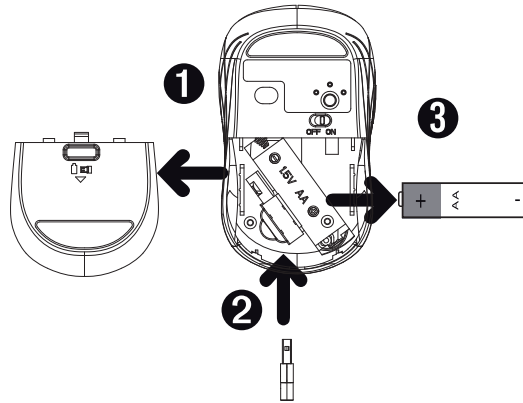
installation

Installation des piles

Ouvrez le compartiment à pile et micro récepteur situé sous la souris.

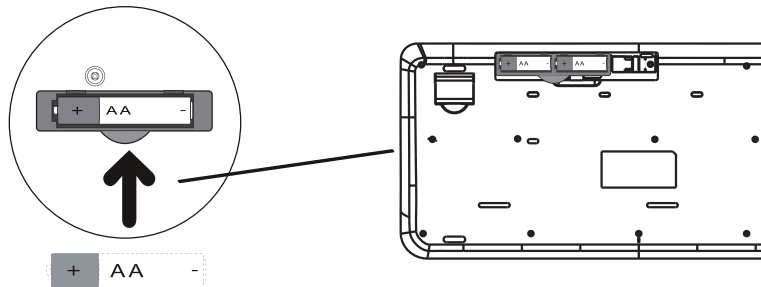
Retirez le micro récepteur du compartiment.

Insérez la pile AA fournie dans le compartiment à pile en vous assurant que la polarité soit respectée.



Enfin, remplacez le couvercle.

Insérez ensuite les piles dans le clavier en vous assurant de respecter les polarités. Remplacez le couvercle.




Lorsque le niveau de batterie est faible, le témoin lumineux du milieu clignote en rouge sur la souris, et le témoin lumineux d'usure des piles clignote en rouge sur le clavier.



Pour des performances optimales, privilégiez l'utilisation de piles alcalines.

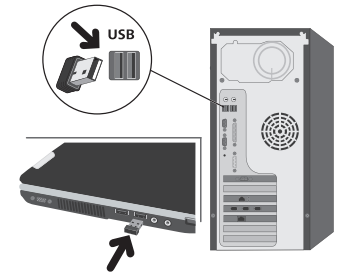
Connexion des périphériques à l'ordinateur

1. Retirez le micro récepteur USB de son logement situé sous la souris.

2. Branchez le micro récepteur USB dans un port libre  de votre ordinateur. Windows® détecte et installe automatiquement le nouveau matériel.

Lorsque l'installation est terminée, une bulle d'information, en bas à droite de votre écran, vous indique que « votre nouveau matériel est installé et prêt à l'emploi ».

Placez l'interrupteur ON/OFF de la souris et du clavier sur ON (marche) pour commencer à utiliser vos deux périphériques.



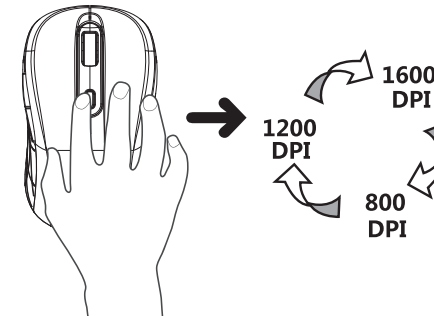
Pratique ! Le micro récepteur USB gère les 2 périphériques (clavier et souris sans fil).

utilisation de la souris

Changement de sensibilité

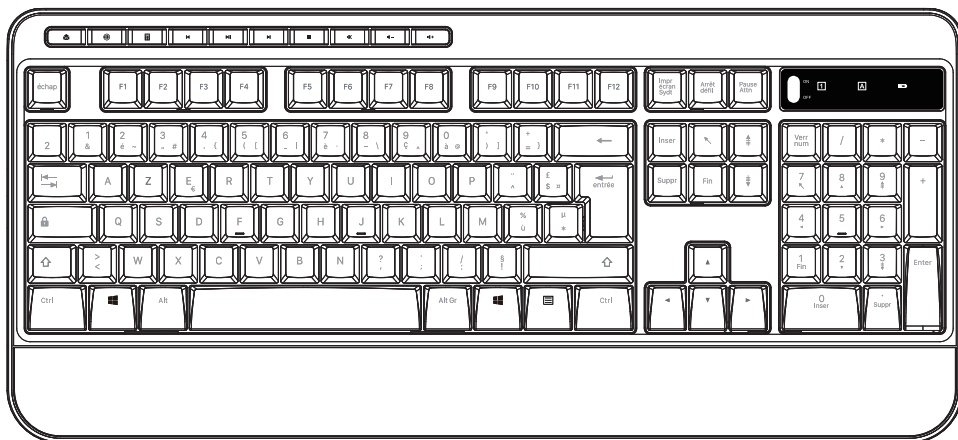
La souris possède 3 niveaux de sensibilité : 800 / 1200 / 1600 dpi. Par défaut, la souris est réglée sur 1600 dpi.











Si vous souhaitez modifier la sensibilité de votre souris, appuyez sur le bouton DPI pour passer d'une sensibilité à l'autre.



utilisation des touches multimédia

Le clavier dispose de 10 touches multimédia pour vous permettre contrôler directement le lecteur et d'accéder aux fonctions de réglage du volume, lecture et saut de page.



-  Lancer le logiciel de messagerie par défaut
-  Lancer le navigateur internet par défaut
-  Calculatrice
-  Piste précédente
-  Augmenter le volume
-  Piste suivante
-  Arrêt
-  Désactiver le volume
-  Diminuer le volume
-  Augmenter le volume

guide de dépannage

Le clavier ou la souris ne s'allument pas.

Vérifiez que les interrupteurs ON/OFF sur la souris et sur le clavier sont bien en position **ON**.
Vérifiez que les piles sont installées correctement, assurez-vous que la polarité des piles est bien en phase avec la polarité des signes inscrits dans le compartiment à piles.
Remplacez les piles afin d'être certain que le problème ne vient pas de l'usure des piles.

Le témoin lumineux clignote

Lorsque le témoin lumineux clignote en rouge, cela signifie que les piles sont faibles et ont besoin d'être remplacées.

Le clavier et la souris ne sont plus appairés.

Appuyez sur la molette de défilement et le clic droit de la souris, et sur les touches **échap** et K du clavier dans les 15 secondes qui suivent la mise en place du micro récepteur pour appairer à nouveau la souris et le clavier.

déclaration UE de conformité simplifiée

Le soussigné, Sourcing & Création, déclare que l'équipement radioélectrique du type ensemble clavier et souris KM-10-SF essentiel b est conforme à la directive 2014/53/UE.

Le texte complet de la déclaration UE de conformité est disponible à l'adresse internet suivante :
<http://www.essentielb.fr/content/bfr/essentielb/assistance.htm>.

Toutes les informations, dessins, croquis et images dans ce document relèvent de la propriété exclusive de SOURCING & CREATION. SOURCING & CREATION se réserve tous les droits relatifs à ses marques, créations et informations. Toute copie ou reproduction, par quelque moyen que ce soit, sera jugée et considérée comme une contrefaçon.

All information, designs, drawings and pictures in this document are the property of SOURCING & CREATION. SOURCING & CREATION reserves all rights to its brands, designs and information. Any copy and reproduction through any means shall be deemed and considered as counterfeiting.

Clavier & Souris sans fil

KM-10-SF



Protection de l'environnement

Ce symbole apposé sur le produit signifie qu'il s'agit d'un appareil dont le traitement en tant que déchet est soumis à la réglementation relative aux déchets d'équipements électriques et électroniques (DEEE). Cet appareil ne peut donc en aucun cas être traité comme un déchet ménager, et doit faire l'objet d'une collecte spécifique à ce type de déchets. Des systèmes de reprise et de collecte sont mis à votre disposition par les collectivités locales (déchèterie) et les distributeurs. En orientant votre appareil en fin de vie vers sa filière de recyclage, vous contribuerez à protéger l'environnement et empêcherez toute conséquence nuisible pour votre santé.

Testé dans nos laboratoires

Garantie valide à partir de la date d'achat (ticket de caisse faisant foi). Cette garantie ne couvre pas les vices ou les dommages résultant d'une mauvaise installation, d'une utilisation incorrecte, ou de l'usure normale du produit.



Faites un geste
eco-citoyen. Recyclez
ce produit en fin de vie.

