

# essentiel

**Alimentation** POUR ORDINATEUR PORTABLE  
**AC adapter** FOR LAPTOP

**Fuente de alimentación** PARA ORDENADOR PORTÁTIL  
**Netzteil** FÜR TRAGBARE COMPUTER  
**Voeding** VOOR LAPTOP

**Protection de l'environnement**  
Ce symbole apposé sur le produit signifie qu'il s'agit d'un appareil dont le traitement en tant que déchet est soumis à la réglementation relative aux déchets d'équipements électriques et électroniques (DEEE). Cet appareil ne peut donc en aucun cas être traité comme un déchet ménager, et doit faire l'objet d'une collecte spécifique à ce type de déchets. Des systèmes de reprise et de collecte sont mis à votre disposition par les collectivités locales (déchèterie) et les distributeurs. En orientant votre appareil en fin de vie vers sa filière de recyclage, vous contribuerez à protéger l'environnement et empêcherez toute conséquence nuisible pour votre santé.

**Protection of the environment**  
This symbol attached to the product means that it is an appliance whose disposal is subject to the directive on waste from electrical and electronic equipment (WEEE). This appliance may not in any way be treated as household waste and must be subject to a specific type of removal for this type of waste. Recycling and recovery systems are available in your area (waste removal) and by distributors. By taking your appliance at its end of life to a recycling facility, you will contribute to environmental conservation and prevent any harm to your health.

**Protección del medio ambiente**  
Este símbolo en el producto significa que es un aparato cuyo tratamiento como residuo está sujeto a la normativa de Residuos de Aparatos Eléctricos y Electrónicos (RAEE). Por lo tanto, este dispositivo no se puede tratar en ningún caso como residuo doméstico, sino que se debe tratar específicamente como este tipo de residuos. Las autoridades locales (centros de recogida de residuos) y los distribuidores disponen de sistemas de devolución y recogida. Reciclando su dispositivo al final de su vida útil ayudará a proteger el medio ambiente y a evitar consecuencias perjudiciales para su salud.

**Umweltschutz**  
Dieses Symbol auf dem Produkt bedeutet, dass es sich um ein Gerät handelt, dessen Entsorgung den Vorschriften für elektrische und elektronische Abfälle (Elektroabfälle) unterliegt. Dieses Gerät darf daher auf keinen Fall als Haushaltsmüll behandelt werden und muss in einer spezifischen Sammelstelle für diesen Typ von Abfall abgeben werden. Rücknahme- und Sammelsysteme werden Ihnen von den lokalen Gebietskörperschaften (Mülldeponie) und Vertrieben bereitgestellt. Indem Sie Ihr Gerät an seinem Lebensende dem Recycling zuführen, tragen Sie zum Umweltschutz bei und verhindern schädliche Folgen für Ihre Gesundheit.

**Milieubescherming**  
Dit op het apparaat aangebrachte symbool betekent dat het apparaat aan het einde van de levensduur afgevoerd moet worden volgens de voorschriften voor afgedateerde elektrische apparatuur (WEEE). Dit apparaat mag dus in geen geval bij het gewone huishoudelijk afval weggevoerd worden maar moet naar een specifiek inzamelingspunt teruggebracht worden. De gemeentes (vuiltoestralingen) of de verkooppunten stellen inzamelingsystemen en -punten tot uw beschikking. Door uw apparaat aan het einde van de levensduur in te leveren voor recycling, draagt u bij aan de milieubescherming en voorkomt u schadelijke gevolgen voor de gezondheid.

essentiel 

Service Relation Clients /  
Customer Relations Department /  
Servicio de Atención al Cliente /  
Kundenservice / Klientensafdeling

Avenue de la Motte  
CS 80137  
59811 Lesquin cedex  
Art. 8010342

FABRIQUÉ EN R.P.C. / Made in China /  
Fabricado en R.P.C. / Hergestellt in  
VR China / Gefabriceerd in VRC

SOURCING & CREATION  
Avenue de la Motte  
59810 Lesquin Cedex



**Cet appareil  
et ses accessoires  
se recyclent**



Points de collecte sur [www.quefairedemesdechets.fr](http://www.quefairedemesdechets.fr)  
Privilégiez la réparation ou le don de votre appareil !



**Testé dans nos laboratoires**  
Garantie valide à partir de la date d'achat (ticket de caisse faisant foi). Cette garantie ne couvre pas les vices ou les dommages résultant d'une mauvaise installation, d'une utilisation incorrecte ou de l'usure normale du produit.

**Tested in our laboratories**  
Warranty valid from the date of purchase (receipt as proof of purchase). This warranty does not cover defects or damage caused by improper set up, incorrect use, or normal wear and tear of this product.

**Probado en nuestros laboratorios**  
Garantía válida desde la fecha de compra (el recibo servirá como justificante). Esta garantía no cubre defectos o daños que resulten de una instalación inadecuada, un uso indebido o un desgaste normal del producto.

**In unseren Labors getestet**  
Die Garantie läuft ab dem Kaufdatum (mitgeliefert ist der Kassenzettel). Diese Garantie deckt keine Mängel oder Schäden, die aus unsachgemäßer Installation, falschem Gebrauch oder der normalen Abnutzung des Produkts resultieren.

**Getest in onze laboratoria**  
Waargborg geldig vanaf de datum van aankoop (kassicheit geldt als bewijs). De garantie dekt geen gebreken of schade die voortvloeien uit een onjuiste installatie, een onjuist gebruik of de normale slijtage van het product.

## waarschuwingen

LEES DE VOLGENDE WAARSCHUWINGEN ZORGVULDIG DOOR VOORDAT U DEZE NETADAPTER GEBRUIKT. GEBRUIK DIT PRODUCT OP EEN JUISTE MANIER, VOLGENS DE INSTRUCTIES IN DE HANDLEIDING. GEEN ENKEL ONDERDEEL VAN DIT APPARAAT KAN DOOR DE GEBRUIKER WORDEN GEREPAREERD OF VERVANGEN. HERSTELLINGEN MOGEN ALLEEN DOOR EEN VAKBEKWAME TECHNICUS WORDEN UITGEVOERD.

- Gebruik dit apparaat niet:
  - als de stroomvoorziening of de stroomkabel beschadigd is,
  - in geval van een verkeerde werking,
  - als het apparaat op enigerlei wijze beschadigd is.
- Gebruik nooit scherpe voorwerpen om toegang te krijgen tot de binnenkant van de stroomvoorziening.
- Demonteer de stroomvoorziening niet en gooi deze niet in vuur.
- Probeer niet om dit product of een van de onderdelen te demonteren of aan te passen.
- Stel de netadapter niet bloot aan een hoge temperatuur of direct zonlicht. Gooi deze niet in vuur.
- Installeer de voeding niet in de buurt van een warmtebron, zoals een radiator, heteluchtinlaat, oven of ander warmteproducerend apparaat (waaronder versterkers).
- Bewaar dit product niet in een omgeving waar de temperatuur zich buiten het volgende bereik bevindt: -10 tot 55 °C. Gebruik dit product niet in een omgeving waar de temperatuur zich buiten het volgende bereik bevindt 0 tot 25 °C. Het apparaat kan worden beschadigen of de levensduur kan worden verkort.
- Houd de netadapter uit de buurt van water of een bron van vocht, zoals een bad, wasbekken, gootsteen, zwembad, in een vochtige kelder of een andere vochtige ruimte.
- Steek de stekker in een gemakkelijk te bereiken stopcontact die zich in de buurt van het apparaat dat u wilt opladen bevindt.

- Zorg ervoor dat de stroomkabel niet kan worden verpletterd of vast kan komen te zitten, in het bijzonder ter hoogte van de stekker, het stopcontact en het aansluitpunt op het apparaat.
- De geleverde netadapter is alleen voor gebruik binnenshuis.
- Plaats geen bronnen met een open vlam (zoals een brandende kaars) op of in de buurt van de stroomvoorziening.
- Haal de stekker van dit apparaat uit het stopcontact bij onweer of tijdens een lange periode van niet-gebruik om schade te voorkomen.
- Schakel uw laptop uit voordat u de stekker uit het stopcontact haalt.
- Dit apparaat kan niet worden gebruikt door personen (waaronder kinderen) met beperkte fysieke, visuele of mentale mogelijkheden, of die een gebrek hebben aan ervaring en kennis, tenzij ze onder toezicht staan of instructies hebben gekregen over de werking van het apparaat door een persoon die verantwoordelijk is voor hun veiligheid. Houd toezicht over kinderen om ervoor te zorgen dat ze niet met het apparaat spelen.
- Als de netadapter niet naar behoren werkt, en in het bijzonder wanneer u een ongewoon geluid of geur waarneemt, haal de stekker onmiddellijk uit het stopcontact en breng dezen naar een gekwalificeerde reparateur ter controle.



Toutes les informations, dessins, croquis et images dans ce document relèvent de la propriété exclusive de SOURCING & CREATION. SOURCING & CREATION se réserve tous les droits relatifs à ses marques, créations et informations. Toute copie ou reproduction, par quelque moyen que ce soit, sera jugée et considérée comme une contrefaçon.

All information, designs, drawings and pictures in this document are the exclusive property of SOURCING & CREATION. SOURCING & CREATION reserves all rights to its brands, designs and information. Any copy and reproduction through any means shall be deemed and considered as counterfeiting.

Toda la información, dibujos, bocetos e imágenes de este documento son propiedad exclusiva de SOURCING & CREATION. SOURCING & CREATION se reserva todos los derechos relativos a sus marcas, creaciones e información. Cualquier copia o reproducción por cualquier medio será juzgada y considerada como una falsificación.

Alle Informationen, Zeichnungen, Skizzen und Bilder in diesem Dokument sind alleiniges Eigentum von SOURCING & CREATION. SOURCING & CREATION behält sich alle Rechte in Zusammenhang mit ihren Marken, Schöpfungen und Informationen vor. Kopien oder Reproduktionen, ungeachtet des dazu verwendeten Mittels, werden als Fälschung betrachtet und beurteilt.

Alle gegevens, tekeningen, schetsen en afbeeldingen in dit document zijn het exclusieve eigendom van SOURCING & CREATION. SOURCING & CREATION behoudt alle rechten met betrekking tot haar merken, creaties en informatie. Alle kopieën, of reproducties, met eender welk middel, worden beoordeeld en beschouwd als een vervalsing.

# essentiel

**Alimentation** POUR ORDINATEUR PORTABLE  
**AC adapter** FOR LAPTOP

**Fuente de alimentación** PARA ORDENADOR PORTÁTIL  
**Netzteil** FÜR TRAGBARE COMPUTER  
**Voeding** VOOR LAPTOP

## Notice d'utilisation

Pour vous aider à bien vivre votre achat

### User manual

To help you get the best out of your purchase

### Instrucciones de uso

Para alargar la vida útil de su adquisición

### Bedienungsanleitung

Damit Sie viel Freude mit Ihrer Neuanschaffung haben

### Gebbruiksaanwijzing

Voor een optimaal gebruiksgemak

Vous venez d'acquiescer un produit de la gamme Essentiel B et nous vous en remercions. Nous apportons un soin tout particulier au **DESIGN**, à la **FIABILITÉ** et à la **FACILITÉ D'USAGE** de nos produits. Nous espérons que cette alimentation pour ordinateur portable vous donnera entière satisfaction.

### contenu de l'emballage

- 9 connecteurs de charges différents
- 1 alimentation secteur
- 1 notice d'utilisation

### description de l'appareil

Cette alimentation permet d'alimenter un ordinateur portable. Elle vous évite de porter l'alimentation d'origine dans tous vos déplacements ou remplacera parfaitement l'alimentation d'origine en cas de perte. Elle fonctionne de 100 VAC à 240 VAC (50-60 Hz) et délivre une puissance de 90W. L'alimentation est fournie avec un assortiment de 9 connecteurs compatibles avec la plupart des ordinateurs de 15,4" à 17" (hors PC Gaming) de marques suivantes : Acer\*, Asus\*, Fujitsu\*, HP\*, HP-Compaq\*, IBM\*, Lenovo\*, Samsung\*... (consultez le tableau des compatibilités pour plus de détails).

Ce produit Essentiel B est compatible avec les marques citées\*  
(\* marques appartenant à des tiers n'ayant aucun lien avec Sourcing & Création)

### caractéristiques techniques

Information publiée	Valeur et précision	Unité
Tension d'entrée	100-240	V ~
Fréquence du CA d'entrée	50-60	Hz
Tension de sortie	19,0	V ---
Courant de sortie	4,73	A
Puissance de sortie	89,9	W
Rendement moyen en mode actif	89,67	%
Rendement à faible charge (10 %)	81,95	%
Consommation électrique hors charge	0,16	W
Poids	320	g
Dimensions	138x66x25	mm

Ce symbole identifie les pôles positifs et négatifs (la polarité) d'une alimentation à courant continu, ou les pôles positifs et négatifs d'un appareil sur lequel une alimentation à courant continu peut être connectée.

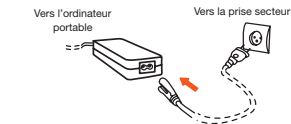


**!** Avant toute utilisation :

- Vérifiez la compatibilité de votre ordinateur avec le connecteur utilisé.
- Assurez-vous que la puissance de l'alimentation est suffisante afin d'éviter toute détérioration de l'ordinateur ou du bloc d'alimentation.
- Si un connecteur est manquant ou défectueux, contactez le centre de services de votre magasin.

### utilisation de l'appareil

1. Choisissez le connecteur correspondant à la marque d'ordinateur portable que vous souhaitez utiliser avec cette alimentation. Consultez le tableau des compatibilités en dernière page.



2. Placez le connecteur au bout du cordon de charge en veillant à bien l'enfoncer.

3. Branchez votre alimentation sur une prise secteur facilement accessible.

4. Vous pouvez désormais brancher l'alimentation sur votre ordinateur. Le voyant de mise sous tension s'allume.

**!**

- Utilisez l'alimentation uniquement avec le type de source électrique indiquée sur l'étiquette du produit.
- N'utilisez jamais un connecteur qui ne soit pas adapté à votre appareil.
- Vérifiez que le connecteur est correctement enfoncé sur le cordon de charge.

### tableau des compatibilités

		LISTE DES CONNECTEURS								
		AG	AH	QV2	P	A	N	AA	T	X
MARQUES COMPATIBLES (LISTE NON EXHAUSTIVE)	HP pavilion, Elitebook, Probook series									
	Lenovo									
	HP compaq 6000, 8000 series									
	Asus, HP compaq, Fujitsu, NEC, Packard Bell, Sharp, Toshiba, MSI, LG, Gateway									
	Acer - Acernote, AcerNote Ligh series, IBM & Lenovo - Thinkpad series									
	ThinkPad T W Series									
	Asus Zenbook, Samsung O series									
	HP Pavilion series									
	Acer Aspire Timeline, Timeline Ultra series									

Selon le fabricant et le modèle de votre ordinateur, les connecteurs fournis peuvent ne pas être compatibles avec votre appareil. Le cas échéant, contactez le centre de services de votre magasin.

## mises en garde

AVANT D'UTILISER CETTE ALIMENTATION, LISEZ ATTENTIVEMENT LES AVERTISSEMENTS QUI SUIVENT. UTILISEZ CE PRODUIT CORRECTEMENT, CONFORMÉMENT AUX CONSIGNES QUI FIGURENT DANS LE MANUEL. AUCUNE PIÈCE DE CET APPAREIL NE PEUT ÊTRE RÉPARÉE OU REMPLACÉE PAR L'UTILISATEUR. CONFIEZ LES RÉPARATIONS ET L'ENTRETIEN EXCLUSIVEMENT À UN PERSONNEL QUALIFIÉ.

- N'utilisez pas l'appareil :
  - si le bloc d'alimentation ou le câble d'alimentation est endommagé,
  - en cas de mauvais fonctionnement,
  - si l'appareil a été endommagé de quelque façon que ce soit.
- N'utilisez jamais d'objets pointus pour accéder à l'intérieur du bloc d'alimentation.
- Ne démontez pas le bloc d'alimentation, ne le jetez pas dans un feu.
- Ne tentez ni de démonter ni de modifier ce produit ou l'un de ses composants.
- N'exposez pas l'alimentation à des températures élevées ou à la lumière directe du soleil. Ne l'incinerez pas.
- N'installez pas l'alimentation à proximité d'une quelconque source de chaleur, telle qu'un radiateur, une arrivée d'air chaud, un four ou tout autre appareil (notamment les amplificateurs) produisant de la chaleur.
- N'entreposez pas ce produit dans un endroit où la température excède la plage suivante : -10 à 55 °C. N'utilisez pas ce produit dans un endroit où la température excède la plage suivante : 0 à 25 °C, car cela risque de l'endommager ou de réduire sa durée de vie.
- Ne placez pas l'alimentation à proximité de l'eau ou d'une source d'humidité, telle qu'une baignoire, un lavabo, un évier de cuisine, une piscine, dans un sous-sol humide ou tout autre emplacement humide.

- Branchez l'alimentation sur une prise secteur facilement accessible, située à proximité de l'appareil à recharger.
- Veillez à ce que le cordon d'alimentation ne puisse être écrasé ou coincé, en particulier au niveau des fiches, des prises de courant et au point de raccordement à l'appareil.
- Le bloc d'alimentation fourni est uniquement destiné à une utilisation en intérieur.
- Ne placez pas de sources de flammes nues (une bougie allumée, par exemple) sur le bloc d'alimentation ou à proximité de celui-ci.
- Débranchez cet appareil pendant les orages ou au cours des longues périodes de non-utilisation afin d'éviter de l'endommager.
- Éteignez votre ordinateur portable avant de débrancher le câble de l'alimentation.
- Cet appareil n'est pas prévu pour être utilisé par des personnes (y compris les enfants) dont les capacités physiques, sensorielles ou mentales sont réduites, ou des personnes dénuées d'expérience ou de connaissance, sauf si elles ont pu bénéficier, par l'intermédiaire d'une personne responsable de leur sécurité, d'une surveillance ou d'instructions préalables concernant l'utilisation de l'appareil. Il convient de surveiller les enfants pour s'assurer qu'ils ne jouent pas avec l'appareil.
- Si l'alimentation fonctionne de manière inhabituelle, et particulièrement si elle émet des sons ou des odeurs qui vous paraissent anormaux, débranchez-la immédiatement et faites-la examiner par un réparateur qualifié.

We would like to thank you for your recent purchase of an Essentiel b product. We pay particular attention to the **DESIGN, RELIABILITY** and **EASE OF USE** of our products. We hope that this laptop power supply will fully satisfy you.

## Package contents

- 9 different charging connectors
- 1 power supply
- 1 user guide

## Device description

This power supply can be used to power a laptop computer. It saves you from carrying the original power supply on all your trips and will perfectly replace the original power supply, should you misplace it. It operates from 100 V AC to 240 V AC (50-60 Hz) and delivers 90 W of power. The power supply comes with an assortment of 9 connectors for compatibility with most laptops - measuring 15.4 to 17" (excluding Gaming PCs) from the following brands: Acer\*, Asus\*, Fujitsu\*, HP\*, HP-Compaq\*, IBM\*, Lenovo\*, Samsung\*, etc. (see the compatibility table for more details).

This Essentiel b product is compatible with the above-mentioned brands\*  
(\*brands belonging to third parties that have no connection with Sourcing & Création)

## Technical features

Published information	Value and accuracy	Unit
Input voltage	100-240	V ~
Input AC frequency	50-60	Hz
Output voltage	19.0	V ---
Output current	4.73	A
Output power	89.9	W
Average performance in active mode	89.67	%
Low-load efficiency (10%)	81.95	%
No-load power consumption	0.16	W
Weight	320	g
Dimensions	138 x 66 x 25 cm	mm

This symbol identifies the positive and negative poles (the polarity) of a DC power supply, or the positive and negative poles of a device to which a DC power supply may be connected.



! Before use:

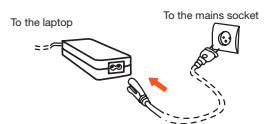
- Check that your computer is compatible with the connector in mind.
- Make sure that the power supply's power is sufficient to avoid damaging the computer or power pack.
- If a connector is missing or defective, contact your store's service centre.

## Device use

1. Choose the connector compatible with the brand of laptop you want to use with this power supply. See the compatibility table on the last page.



2. Attach the connector to the end of the charging cable, making sure to push it in firmly.



3. Plug your power supply into an easily accessible mains socket.



4. You can now connect the power supply to your computer. The power indicator will light up.

- Only use the power supply with the type of electrical power source indicated on the product label.
- Never use a connector that is unsuitable for your device.
- Check that the connector has been properly fitted onto the charging cable.

## Compatibility table

		LIST OF CONNECTORS									
		AG	AH	QV2	P	A	N	AA	T	X	
COMPATIBLE BRANDS (NON-EXHAUSTIVE LIST)	HP Pavilion, Elitebook, Probook series										
	Lenovo										
	HP Compaq 6000, 8000 series										
	Asus, HP Compaq, Fujitsu, NEC, Packard Bell, Sharp, Toshiba, MSI, LG, Gateway										
	Acer - AcerNote, AcerNote Light series, IBM & Lenovo - Thinkpad series										
	ThinkPad T W Series										
	Asus Zenbook, Samsung O series										
	HP Pavilion series										
	Acer Aspire Timeline, Timeline Ultra series										

Depending on the manufacturer and model of your computer, the provided connectors may not be compatible with your device. If necessary, contact your store's service centre.

## Warnings

CAREFULLY READ THE FOLLOWING WARNINGS BEFORE USING THIS POWER SUPPLY. USE THIS PRODUCT CORRECTLY, ACCORDING TO THE INSTRUCTIONS PROVIDED IN THIS MANUAL. NO PART OF THIS DEVICE CAN BE REPAIRED OR REPLACED BY THE USER. REPAIRS AND MAINTENANCE OPERATIONS CAN ONLY BE CARRIED OUT BY QUALIFIED PERSONNEL.

- Do not use the device:
  - if the power pack or power cable is damaged.
  - in the event of a malfunction.
  - if the device has been damaged in any way.
- Never use sharp objects to access the inside of the power pack.
- Do not disassemble the power pack or throw it into a fire.
- Do not attempt to disassemble or modify this product or any of its components.
- Do not expose the power supply to high temperatures or direct sunlight. Do not incinerate it.
- Do not install the power supply near any heat source, such as a radiator, hot air vent, oven or any other heat-generating device (including amplifiers).
- Do not store this product in a location in which the temperature exceeds the following range: -10 to +55°C. Do not use this product in a location in which the temperature exceeds the following range: 0 to 25°C, as this may damage it or reduce its service life.
- Do not place the power supply near water or any other source of moisture, such as a bathtub, washbasin, kitchen sink, swimming pool, damp basement or any other damp location.
- Connect the power supply to an easily accessible mains socket located near to the device to be charged.
- Protect the power cable from being crushed or pinched, most especially at the plugs, sockets and connection point.

- The supplied power pack is intended for indoor use only.
- Do not place open flame sources (such as a lit candle) on or near the power pack.
- Unplug this device during lightning storms or whenever it is not in use for long periods of time, in order to prevent it from becoming damaged.
- Turn off your laptop before unplugging the power cable.
- This device is not intended for use by people (including children) whose physical, sensory or mental capacities are reduced, or by people with little or no experience or knowledge of the same, unless they are being supervised or have received prior instruction regarding the use of the device. Children should be supervised to ensure that they do not play with the device.
- If the power supply starts to operate unusually - most especially if it emits sounds or smells that seem abnormal to you - unplug it immediately and have it examined by a qualified repair person.

Gracias por comprar un producto de la marca Essentiel B. Prestamos especial atención al **DISEÑO**, la **FIABILIDAD** y la **FACILIDAD DE USO** de nuestros productos. Esperamos que quede totalmente satisfecho con esta fuente de alimentación para ordenador portátil.

### Contenido del embalaje

- 9 conectores de carga diferentes
- 1 fuente de alimentación
- 1 manual de instrucciones

### Descripción del aparato

Esta fuente de alimentación permite proporcionar alimentación a un ordenador portátil. Elimina la necesidad de llevar la fuente de alimentación original a todos sus desplazamientos o sustituirá a la perfección la fuente de alimentación original si esta se pierde. Funciona con 100 a 240 VCA (50 - 60 Hz) y proporciona una potencia de 90 W. La fuente de alimentación incluye un juego de 9 conectores compatibles con la mayoría de los ordenadores de 15,4" a 17" (excluyendo los PC para juegos) de las siguientes marcas: Acer\*, Asus\*, Fujitsu\*, HP\*, HP-Compaq\*, IBM\*, Lenovo\*, Samsung\*... (consulte la tabla de compatibilidad para obtener más información).

Este producto Essentiel B es compatible con las marcas indicadas\* (\* marcas pertenecientes a terceros que no tienen ninguna relación con Sourcing & Création)

### Especificaciones técnicas

Información publicada	Valor y precisión	Unidad
Tensión de entrada	100-240	V ~
Frecuencia de CA de entrada	50-60	Hz
Tensión de salida	19,0	V ---
Corriente de salida	4,73	A
Potencia de salida	89,9	W
Rendimiento medio en modo activo	89,67	%
Rendimiento con batería baja de carga (10%)	81,95	%
Consumo de energía sin carga	0,16	W
Peso	320	g
Dimensiones	138x66x25	mm

Este símbolo identifica los polos positivo y negativo (polaridad) de una fuente de alimentación de CC, o los polos positivo y negativo de un aparato al que se puede conectar una fuente de alimentación de CC.

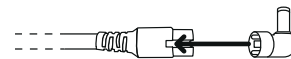


Antes del uso:

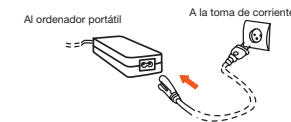
- Compruebe la compatibilidad de su ordenador con el conector utilizado.
- Asegúrese de que la potencia de la fuente de alimentación es suficiente para evitar daños en el ordenador o en la fuente de alimentación.
- Si algún conector falta o está defectuoso, póngase en contacto con el centro de servicio técnico de su tienda.

### Uso del aparato

1. Elija el conector que corresponda a la marca del ordenador portátil que desea utilizar con esta fuente de alimentación. Consulte la tabla de compatibilidad de la última página.



2. Coloque el conector en el extremo del cable de carga asegurándose de insertarlo firmemente.



3. Enchufe su fuente de alimentación en una toma de corriente que sea fácilmente accesible.



4. Ahora ya podrá enchufar la fuente de alimentación en su ordenador. Se iluminará el indicador de alimentación.



- Utilice la fuente de alimentación únicamente con el tipo de corriente eléctrica indicado en la etiqueta del producto.
- No utilice nunca un conector que no sea adecuado para su aparato.
- Compruebe que el conector esté correctamente insertado en el cable de carga.

### Tabla de compatibilidad

		LISTA DE CONECTORES								
		AG	AH	QV2	P	A	N	AA	T	X
MARCAS COMPATIBLES (LISTA NO EXHAUSTIVA)	HP pavilion, Elitebook, Probook series									
	Lenovo									
	HP compaq 6000, 8000 series									
	Asus, HP compaq, Fujitsu, NEC, Packard Bell, Sharp, Toshiba, MSI, LG, Gateway									
	Acer - Acernote, AcerNote Ligh series, IBM & Lenovo - Thinkpad series									
	ThinkPad T W Series									
	Asus Zenbook, Samsung O series									
	HP Pavilion series									
	Acer Aspire Timeline, Timeline Ultra series									

Dependiendo del fabricante y del modelo de su ordenador, los conectores suministrados pueden no ser compatibles con su aparato. En ese caso, póngase en contacto con el centro de servicio técnico de su tienda.

## Advertencias

ANTES DE USAR ESTA FUENTE DE ALIMENTACIÓN, LEA DETENIDAMENTE LAS SIGUIENTES ADVERTENCIAS. UTILICE ESTE PRODUCTO CORRECTAMENTE, SEGÚN LAS INSTRUCCIONES QUE SE INDICAN EN EL MANUAL. NINGUNA PIEZA DE ESTE APARATO PUEDE SER REPARADA O SUSTITUIDA POR EL USUARIO. CONFÍE CUALQUIER REPARACIÓN O MANTENIMIENTO ÚNICAMENTE A UN TÉCNICO CUALIFICADO.

- No utilice el aparato:
  - Si la fuente de alimentación o el cable de alimentación están dañados.
  - En caso de mal funcionamiento.
  - Si el aparato ha sufrido algún tipo de daño.
- Nunca utilice objetos afilados para acceder al interior de la fuente de alimentación.
- No desmonte la fuente de alimentación ni la arroje al fuego.
- No intente desmontar ni modificar este producto ni ninguno de sus componentes.
- No exponga la fuente de alimentación a altas temperaturas ni a la luz solar directa. No la quemé.
- No coloque la fuente de alimentación cerca de fuentes de calor como radiadores, rejillas de aire caliente, hornos u otros aparatos (especialmente, los amplificadores) que produzcan calor.
- No guarde este producto en un lugar cuya temperatura esté fuera del siguiente rango: -10 °C a 55 °C. No utilice este producto en un lugar donde la temperatura esté fuera del siguiente rango: 0 °C a 25 °C, ya que podría dañarlo o acortar su vida útil.
- No coloque la fuente de alimentación cerca de ningún entorno donde haya agua o humedad, como una bañera, un lavabo, un fregadero, una piscina, un sótano húmedo o cualquier otro lugar húmedo.

- Enchufe la fuente de alimentación en una toma de corriente fácilmente accesible que esté cerca del aparato que vaya a cargar.
- Asegúrese de que el cable de alimentación no pueda ser aplastado ni pellizcado, especialmente en los enchufes, las tomas de corriente y el punto donde se conecta al aparato.
- La fuente de alimentación suministrada está destinada únicamente a un uso en interiores.
- No coloque ninguna fuente de llamas vivas (como una vela encendida) encima ni cerca de la fuente de alimentación.
- Desenchufe este aparato durante las tormentas eléctricas o cuando no lo utilice durante un periodo prolongado de tiempo para evitar que sufra daños.
- Apague su ordenador portátil antes de desenchufar el cable de alimentación.
- Este aparato no ha sido diseñado para ser utilizado por personas (incluidos niños) con limitaciones físicas, sensoriales o mentales o que no cuenten con la experiencia o los conocimientos necesarios, a menos que estén supervisados o hayan recibido instrucciones previas referentes a la utilización del aparato por una persona responsable de su seguridad. Vigile a los niños para asegurarse de que no juegan con el aparato.
- Si la fuente de alimentación funciona de forma inusual, especialmente si emite sonidos u olores que parecen anómalos, desenchúfela inmediatamente y pida a un técnico cualificado que la examine.

Sie haben ein Produkt aus der Marke Essentiel b erworben und wir danken Ihnen dafür. Besonderes Augenmerk legen wir auf das **DESIGN**, die **ZUVERLÄSSIGKEIT** und die **BENUTZERFREUNDLICHKEIT** unserer Produkte. Wir hoffen, dass Sie mit diesem Laptop-Netzteil vollkommen zufrieden sein werden.

## Verpackungsinhalt

- 9 verschiedene Ladestecker
- 1 Netzteil
- 1 Bedienungsanleitung

## Gerätebeschreibung

Mit diesem Netzteil können Sie einen Laptop mit Strom versorgen. Es erspart Ihnen das Mitnehmen des Originalnetzteils auf Reisen oder ist ein perfekter Ersatz für das Originalnetzteil, falls es verloren geht. Es funktioniert mit 100 V AC bis 240 V AC (50-60 Hz) und liefert eine Leistung von 90 W. Das Netzteil wird mit einer Auswahl von neun Steckern geliefert, die mit den meisten 15,4 Zoll- bis 17-Zoll-Computern (außer Gaming-PCs) der folgenden Marken kompatibel sind: Acer\*, Asus\*, Fujitsu\*, HP\*, HP-Compaq\*, IBM\*, Lenovo\*, Samsung\* ... (weitere Details finden Sie in der Kompatibilitätstabelle).

Dieses Essentiel B-Produkt ist mit den folgenden Marken kompatibel\*.  
(\* Marken, die Dritten gehören, die keine Verbindung zu Sourcing & Creation haben)

## Technische Daten

Veröffentlichte Informationen	Wert und Genauigkeit	Einheit
Eingangsspannung	100-240	V ~
AC-Eingangsfrequenz	50-60	Hz
Ausgangsspannung	19,0	V ===
Ausgangsstrom	4,73	A
Ausgangsleistung	89,9	W
Durchschnittliche Effizienz im aktiven Modus	89,67	%
Effizienz bei geringer Last (10 %)	81,95	%
Stromverbrauch bei Nulllast	0,16	W
Gewicht	320	g
Abmessungen	138 x66 x 25	mm

Dieses Symbol kennzeichnet die positiven und negativen Pole (die Polarität) eines Gleichstromnetzteils oder die positiven und negativen Pole eines Geräts, an das ein Gleichstromnetzteil angeschlossen werden kann.



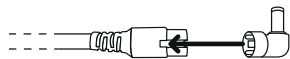
Vor der Verwendung:

- Überprüfen Sie, ob Ihr Computer mit dem verwendeten Stecker kompatibel ist.
- Stellen Sie sicher, dass die Leistung des Netzteils ausreichend ist, um eine Beschädigung des Computers oder des Netzgeräts zu vermeiden.
- Wenn ein Stecker fehlt oder defekt ist, wenden Sie sich an den Kundendienst Ihres Geschäfts.



## Benutzung des Geräts

1. Wählen Sie den Stecker, der mit der Marke des Laptops, den Sie mit diesem Netzteil verwenden möchten, kompatibel ist. Ziehen Sie die Kompatibilitätstabelle auf der letzten Seite zurate.



2. Bringen Sie den Stecker am Ende des Ladekabels an und achten Sie darauf, dass Sie ihn fest aufstecken.



3. Schließen Sie Ihr Netzteil an eine leicht zugängliche Steckdose an.



4. Sie können nun das Netzteil an Ihren Computer anschließen. Die Betriebsanzeige leuchtet.

- Verwenden Sie das Netzteil nur mit der Art von Stromquelle, die auf dem Etikett des Produkts angegeben ist.
- Verwenden Sie niemals einen Stecker, der nicht für Ihr Gerät geeignet ist.
- Überprüfen Sie, ob der Stecker richtig auf das Ladekabel gesteckt ist.

## Kompatibilitätstabelle

		LISTE DER STECKER								
		AG	AH	QV2	P	A	N	AA	T	X
KOMPATIBILE MARKEN (LISTE NICHT VOLLSTÄNDIG)	HP pavilion, Elitebook, Probook Serie									
	Lenovo									
	HP compaq 6000, 8000 Serie									
	Asus, HP compaq, Fujitsu, NEC, Packard Bell, Sharp, Toshiba, MSI, LG, Gateway									
	Acer - Acernote, AcerNote Ligh Serie, IBM & Lenovo - Thinkpad Serie									
	ThinkPad T W Serie									
	Asus Zenbook, Samsung O Serie									
	HP Pavilion-Serie									
	Acer Aspire Timeline, Timeline Ultra Serie									

Je nach Hersteller und Modell Ihres Computers sind die mitgelieferten Stecker möglicherweise nicht mit Ihrem Gerät kompatibel. Wenden Sie sich in diesem Fall an den Kundendienst in Ihrem Geschäft.

## Warnhinweise

BEVOR SIE DIESES NETZTEIL VERWENDEN, LESEN SIE BITTE DIE FOLGENDEN WARNHINWEISE SORGFÄLTIG DURCH. VERWENDEN SIE DIESES PRODUKT ORDNUNGSGEMÄSS UND ENTSPRECHEND DEN ANWEISUNGEN IN DIESER BEDIENUNGSANLEITUNG. DIESES GERÄT ENTHÄLT KEINE TEILE, DIE VOM BENUTZER REPARIERT ODER AUSGETAUSCHT WERDEN KÖNNEN. LASSEN SIE REPARATUREN UND WARTUNGSARBEITEN AUSSCHLIESSLICH VON QUALIFIZIERTEM PERSONAL DURCHFÜHREN.

- Verwenden Sie das Gerät nicht:
  - wenn das Netzteil oder Netzkabel beschädigt ist;
  - bei Fehlfunktionen;
  - wenn das Gerät in irgendeiner Weise beschädigt wurde.
- Verwenden Sie niemals spitze Gegenstände, um an das Innere des Netzteils zu gelangen.
- Zerlegen Sie das Netzteil nicht und werfen Sie es nicht in ein Feuer.
- Versuchen Sie nicht, dieses Produkt oder eine seiner Komponenten zu zerlegen oder zu modifizieren.
- Setzen Sie das Netzteil keinen hohen Temperaturen oder direkter Sonneneinstrahlung aus. Verbrennen Sie es nicht.
- Platzieren Sie das Netzteil nicht in der Nähe von Wärmequellen, wie z. B. Heizkörpern, Heißluftdüsen, Öfen oder andere Geräte (einschließlich Verstärkern), die Wärme erzeugen.
- Lagern Sie dieses Produkt nicht an einem Ort, an dem die Temperatur den folgenden Bereich unter- bzw. überschreitet: -10 bis 55 °C. Verwenden Sie dieses Produkt nicht an Orten, an denen die Temperatur den folgenden Bereich unter- bzw. überschreitet: 0 bis 25 °C, da es sonst beschädigt oder seine Lebensdauer verkürzt werden kann.

- Platzieren Sie das Netzteil nicht in der Nähe von Wasser oder einer Feuchtigkeitsquelle, z. B. eine Badewanne, ein Waschbecken, eine Küchenspüle, ein Swimmingpool, ein feuchter Keller oder ein anderer feuchter Ort.
- Schließen Sie das Netzteil an eine leicht zugängliche Steckdose an, die sich in der Nähe des Geräts befindet, das Sie aufladen möchten.
- Achten Sie darauf, dass das Netzkabel nicht gequetscht oder eingeklemmt werden kann, insbesondere an den Steckern, Steckdosen und an der Stelle, an der es an das Gerät angeschlossen wird.
- Das mitgelieferte Netzteil ist nur für den Gebrauch in Innenräumen bestimmt.
- Stellen Sie keine offenen Feuerquellen (z. B. eine brennende Kerze) auf das Netzteil oder in dessen Nähe.
- Trennen Sie dieses Gerät während eines Gewitters oder bei längerer Nichtbenutzung vom Stromnetz, um Schäden zu vermeiden.
- Schalten Sie Ihren Laptop aus, bevor Sie das Netzkabel entfernen.
- Dieses Gerät ist nicht dafür bestimmt, von Personen (einschließlich Kindern) mit eingeschränkten physischen, sensorischen oder geistigen Fähigkeiten oder Personen, denen es an Erfahrung oder Wissen mangelt, benutzt zu werden; es sei denn, sie werden von einer für ihre Sicherheit verantwortlichen Person beaufsichtigt oder wurden von ihr in der Benutzung des Geräts unterwiesen. Kinder sollten beaufsichtigt werden, um sicherzustellen, dass sie nicht mit dem Gerät spielen.
- Wenn das Netzteil nicht einwandfrei funktioniert, insbesondere wenn es Geräusche oder Gerüche absondert, die Ihnen ungewöhnlich erscheinen, ziehen Sie sofort den Netzstecker und lassen Sie es von einer qualifizierten Fachkraft überprüfen.

Hartelijk dank voor het kopen van een product van het merk Essentieel b. Wij besteden bijzondere aandacht aan de **ONTWERP**, de **BETROUWBAARHEID** en het **GEBRUIKSGEMAK** van onze producten. Wij hopen dat deze netadapter voor laptops u volledige tevredenheid zal geven.

### Inhoud van de verpakking

- 9 verschillende laadstekkers
- 1 netadapter
- 1 gebruiksaanwijzing

### beschrijving van het apparaat

Deze netadapter is geschikt om een laptop van stroom te voorzien. Het bespaart u het meenemen van de originele netadapter tijdens uw verplaatsingen of vervangt perfect de originele netadapter in geval van verlies. Het werkt van 100 VAC tot 240 VAC (50-60 Hz) en levert een vermogen van 90W. De netadapter wordt geleverd met een assortiment van 9 stekkers die compatibel zijn met de meeste computers van 15,4 tot 17 inch (exclusief PC Gaming) van de volgende merken: Acer\*, Asus\*, Fujitsu\*, HP\*, HP-Compaq\*, IBM\*, Lenovo\*, Samsung\*... (raadpleeg de compatibiliteitstabel voor meer informatie).

Dit product van Essentieel B is compatibel met de genoemde merken\* (\* merken van derden die geen enkele band hebben met Sourcing & Creation).

### technische eigenschappen

Gepubliceerde informatie	Waarde en precisie	Eenheid
Ingangsspanning	100-240	V ~
AC-ingangsfrequentie	50-60	Hz
Uitgangsspanning	19,0	V ---
Uitgangsstroom	4,73	A
Uitgangsvermogen	89,9	W
Gemiddelde efficiëntie in actieve modus	89,67	%
Efficiëntie bij lage belasting (10%)	81,95	%
Stroomverbruik in niet-belaste toestand	0,16	W
Gewicht	320	g
Afmetingen	138x66x25	mm

Dit symbool identificeert de plus en min-pool (polariteit) van voeding met gelijkstroom, of de plus en min-pool van een apparaat waarop voeding met gelijkstroom aangesloten kan worden.



Voor elk gebruik:

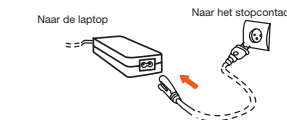
- Controleer de compatibiliteit van uw computer met de gebruikte stekker.
- Zorg ervoor dat het vermogen van de voeding voldoende is om het beschadigen van de computer of stroomvoorziening te voorkomen.
- Als er een stekker ontbreekt of defect is, neem contact op met het servicecentrum van uw winkel.

### gebruik van het apparaat

1. Kies de stekker die overeenstemt met het merk van laptop dat u met deze netadapter wilt gebruiken. Zie de compatibiliteitstabel op de laatste pagina.



2. Breng de stekker op het uiteinde van de laadkabel aan en druk deze stevig aan.



3. Steek de stekker in een makkelijk te bereiken stopcontact.



4. Sluit de netadapter nu aan op uw computer. Het stroomcontrolelampje brandt.



- Gebruik de netadapter alleen met het type stroombron dat op het productetiket is aangegeven.
- Gebruik nooit een stekker die niet geschikt is voor uw apparaat.
- Controleer of de stekker juist op de laadkabel is aangebracht.

### compatibiliteitstabel

		LIJST MET STEKKERS								
		AG	AH	QV2	P	A	N	AA	T	X
COMPATIBELE MERKEN (NIET-LIMITATIEVE LIJST)	HP pavilion, Elitebook, Probook series									
	Lenovo									
	HP Compaq 6000, 8000 series									
	Asus, HP compaq, Fujitsu, NEC, Packard Bell, Sharp, Toshiba, MSI, LG, Gateway									
	Acer - Acernote, AcerNote Ligh series, IBM & Lenovo - Thinkpad series									
	ThinkPad T W Series									
	Asus Zenbook, Samsung O series									
	HP Pavilion series									
	Acer Aspire Timeline, Timeline Ultra series									

Afhankelijk van de fabrikant en het model van uw computer zijn de meegeleverde stekkers mogelijk niet compatibel met uw apparaat. Neem indien nodig contact op met het servicecentrum van uw winkel.