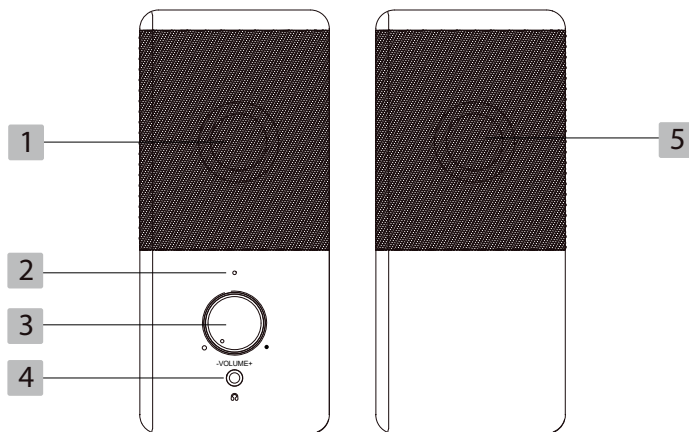


votre produit / your product / su producto /

Ihr Produkt / uw product



	FR	EN	ES	DE	NL
1	Haut-parleur droit	Right speaker	Altavoz derecho	Rechter Lautsprecher	Luidspreker rechts
2	Témoin de marche	ON indicator	Indicador de encendido	Betriebs-anzeige	Lampje inschakeling
3	ON/OFF / Volume	ON/OFF/ Volume	ON/OFF / Volumen	ON/OFF / Lautstärke	AAN/UIT/ Volume
4	Prise casque	Headphone jack	Toma para cascos	Kopfhörer-anchluss	Aansluiting hoofd-telefoon
5	Haut-parleur gauche	Left speaker	Altavoz izquierdo	Linker Lautsprecher	Luidspreker links



Protection de l'environnement

Ce symbole apposé sur le produit signifie qu'il s'agit d'un appareil dont le traitement en tant que déchet est soumis à la réglementation relative aux déchets d'équipements électriques et électroniques (DEEE). Cet appareil ne peut donc en aucun cas être traité comme un déchet ménager, et doit faire l'objet d'une collecte spécifique à ce type de déchets. Des systèmes de reprise et de collecte sont mis à votre disposition par les collectivités locales (déchèterie) et les distributeurs. En orientant votre appareil en fin de vie vers sa filière de recyclage, vous contribuerez à protéger l'environnement et empêcherez toute conséquence nuisible pour votre santé.



Protection of the environment

This symbol attached to the product means that it is an appliance whose disposal is subject to the directive on waste from electrical and electronic equipment (WEEE). This appliance may not in any way be treated as household waste and must be subject to a specific type of removal for this type of waste. Recycling and recovery systems are available in your area (waste removal) and by distributors. By taking your appliance at its end of life to a recycling facility, you will contribute to environmental conservation and prevent any harm to your health.



Protección del medio ambiente

Este símbolo en el producto significa que es un aparato cuyo tratamiento como residuo está sujeto a la normativa de Residuos de Aparatos Eléctricos y Electrónicos (RAEE). Por lo tanto, este dispositivo no se puede tratar en ningún caso como residuo doméstico, sino que se debe tratar específicamente como este tipo de residuos. Las autoridades locales (centros de recogida de residuos) y los distribuidores disponen de sistemas de devolución y recogida. Reciclando su dispositivo al final de su vida útil ayudará a proteger el medio ambiente y a evitar consecuencias perjudiciales para su salud.



Umweltschutz

Dieses Symbol auf dem Produkt bedeutet, dass es sich um ein Gerät handelt, dessen Entsorgung den Vorschriften für elektrische und elektronische Altgeräte (Elektronikschrott) unterliegt. Dieses Gerät darf daher auf keinen Fall als Haushaltsmüll behandelt werden und muss an einer spezifischen Sammelstelle für diesen Typ von Abfall abgegeben werden. Rücknahme- und Sammelsysteme werden Ihnen von den lokalen Gebietskörperschaften (Mülldeponie) und Vertrieben bereitgestellt. Indem Sie Ihr Gerät an seinem Lebensende dem Recycling zuführen, tragen sie zum Umweltschutz bei und verhindern schädliche Folgen für Ihre Gesundheit.



Milieubescherming

Dit op het apparaat aangebrachte symbool betekent dat het apparaat aan het einde van de levensduur afgevoerd moet worden volgens de voorschriften voor afgedankte elektrische en elektronische apparatuur (WEEE). Dit apparaat mag dus in geen geval bij het gewone huisafval weggevoerd worden maar moet naar een specifiek inzamelpunt teruggebracht worden. De gemeentes (vuilstortplaatsen) of de verkooppunten stellen inzamelsystemen en -punten tot uw beschikking. Door uw apparaat aan het einde van de levensduur in te leveren voor recycling, draagt u bij aan de milieubescherming en voorkomt u schadelijke gevolgen voor de gezondheid.



SERVICE RELATION CLIENTS /
Customer Relations Department /
Servicio de Atención al Cliente /
Kundenservice / Klantenafdeling
 Avenue de la Motte
 CS 80137
 59811 Lesquin cedex

FABRIQUÉ EN R.P.C. /
 Made in China / Fabricado
 en R.P.C. /
 Hergestellt in VR China /
 Gefabriceerd in VRC.

Art. 8010375
 Ref. EKO 2
 SOURCING & CREATION
 Avenue de la Motte
 59810 Lesquin - FRANCE



*** Testé dans nos laboratoires**
 Garantie valide à partir de la date d'achat (ticket de caisse faisant foi). Cette garantie ne couvre pas les vices ou les dommages résultant d'une mauvaise installation, d'une utilisation incorrecte ou de l'usure normale du produit.

*** Tested in our laboratories**
 Warranty valid from the date of purchase (receipt as proof of purchase). This warranty does not cover defects or damage caused by improper set up, incorrect use, or normal wear and tear of this product.

*** Probado en nuestros laboratorios**
 Garantía válida desde la fecha de compra (el recibo servirá como justificante). Esta garantía no cubre defectos o daños que resulten de una instalación inadecuada, un uso indebido o un desgaste normal del producto.

*** In unseren Labors getestet**
 Die Garantie läuft ab dem Kaufdatum (maßgeblich ist der Kassenzettel). Diese Garantie deckt keine Mängel oder Schäden, die aus unsachgemäßer Installation, falschem Gebrauch oder der normalen Abnutzung des Produkts resultieren.

*** Getest in onze laboratoria**
 Waarborg geldig vanaf de datum van aankoop (kasticket geldt als bewijs). De garantie dekt geen gebreken of schade die voortvloeien uit een onjuiste installatie, een onjuist gebruik of de normale slijtage van het product.

essentiel

Enceintes PC / PC speakers /
 Altavoces para PC /
 PC-Lautsprecher /
 PC-luidsprekers

EKO 2



Notice d'utilisation / User guide /
 Instrucciones de uso /
 Bedienungsanleitung / Gebruiksaanwijzing

Vous venez d'acquérir un produit de la marque Essentiel b et nous vous en remercions. Nous apportons un soin tout particulier au **DESIGN**, à la **FIABILITÉ** et à la **FACILITE D'UTILISATION** de nos produits. Nous espérons que ces enceintes PC vous donneront entière satisfaction.


consignes d'usage

AVANT D'UTILISER L'APPAREIL POUR LA PREMIÈRE FOIS, VEUILLEZ LIRE ATTENTIVEMENT CES INSTRUCTIONS SE RAPPORTANT À LA SÉCURITÉ ET LES CONSERVER POUR RÉFÉRENCE ULTÉRIEURE.

AUCUNE PIÈCE DE CET APPAREIL NE PEUT ÊTRE RÉPARÉE OU REMPLACÉE PAR L'UTILISATEUR. CONFIEZ LES RÉPARATIONS ET L'ENTRETIEN EXCLUSIVEMENT À UN PERSONNEL QUALIFIÉ. TOUT DÉMONTAGE DE L'APPAREIL ENTRAÎNERA L'ANNULATION DE LA GARANTIE.

- Placez vos enceintes sur une surface plane pour éviter tout risque de chute.
- Ce kit d'enceintes est destiné à une utilisation sous climat tempéré et uniquement en intérieur.
- N'exposez pas cet appareil à la lumière directe du soleil ni à la poussière.
- N'installez pas les enceintes à proximité de sources de chaleur telles que des radiateurs ou autres appareils produisant de la chaleur.
- Ne placez pas de bougies allumées à proximité des enceintes
- Il convient de surveiller les enfants pour s'assurer qu'ils ne jouent pas avec l'appareil.
- N'exposez pas les enceintes à la pluie ou à l'humidité. Évitez toute projection d'eau sur les enceintes.
- Déconnectez les enceintes de votre ordinateur avant tout nettoyage. Nettoyez-les uniquement à l'aide d'un chiffon doux et sec et évitez l'usage d'aérosols.
- Décharges électrostatiques : Si le produit ne fonctionne plus correctement ou s'il ne répond plus, cela peut être dû à des décharges électrostatiques. Le cas échéant, veuillez éteindre et rebrancher l'appareil, ou le brancher sur une autre prise.

caractéristiques techniques

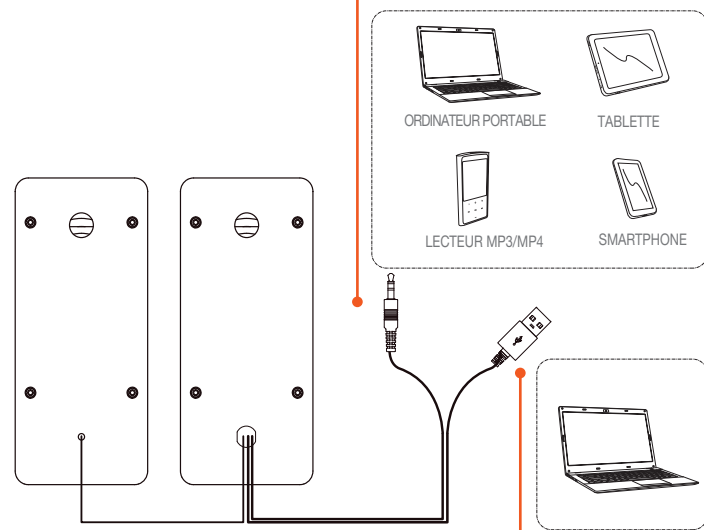
- Puissance : 2 x 3 W
- Réponse en fréquence : 100 Hz - 20 kHz
- Alimentation : par câble USB, 5V  500mA
- Entrée : Stéréo jack 3,5 mm
- Dimensions : 80 X 85 X 177 mm
- Sortie casque

Toutes les informations, dessins, croquis et images dans ce document relèvent de la propriété exclusive de SOURCING & CREATION. SOURCING & CREATION se réserve tous les droits relatifs à ses marques, créations et informations. Toute copie ou reproduction, par quelque moyen que ce soit, sera jugée et considérée comme une contrefaçon.

installation

1

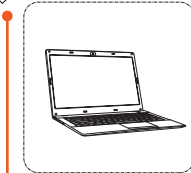
Branchez la fiche jack 3,5 mm du câble audio dans la prise jack de votre appareil (Ordinateur portable, tablette, smartphone, lecteur MP3/MP4, etc.)



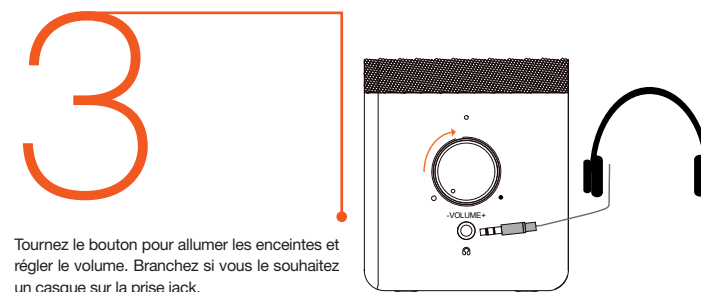
ORDINATEUR PORTABLE TABLETTE
LECTEUR MP3/MP4 SMARTPHONE

2

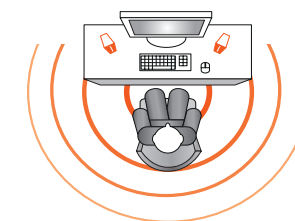
Branchez la fiche USB dans un port USB libre de votre ordinateur ou une prise secteur USB (non fournie)



3



Tournez le bouton pour allumer les enceintes et régler le volume. Branchez si vous le souhaitez un casque sur la prise jack.



Pour profiter au maximum de la qualité sonore du produit, disposez les enceintes de part et d'autre de votre appareil (Ordinateur, smartphone, tablette, lecteur MP3/MP4, etc.). Puis placez les enceintes à égale distance de la position d'écoute et orientez-les vers vous.

résolution de problèmes

Problème	Réponse
Aucun son	<ul style="list-style-type: none"> • Vérifiez que la source audio fonctionne correctement. • Vérifiez le câble de connexion jack 3,5 mm stéréo entre la source audio et les enceintes. • Assurez-vous que le volume des enceintes n'est pas réglé au minimum.
Son déformé	Vérifiez les réglages de votre source (Ordinateur, tablette, lecteur MP3/MP4, etc.) en démarrant la lecture d'une autre piste audio.
Son intermittent	Assurez-vous que le câble de connexion jack 3,5 mm entre la source audio et les enceintes est correctement branché.
Quelles sont les sources audio supportées ?	Tout type d'appareil possédant une prise stéréo jack 3,5 mm : ordinateurs, tablette, smartphone, lecteur MP3/MP4, etc.

Si ces problèmes persistent, présentez l'appareil au centre de service après-vente de votre magasin.

Thank you for purchasing an Essentiel b brand product. We take great care in the **DESIGN, RELIABILITY** and **EASE OF USE** of our products.

We hope that you will be fully satisfied with these PC speakers.

user guide

BEFORE USING THE DEVICE FOR THE FIRST TIME, PLEASE READ THESE SAFETY INSTRUCTIONS CAREFULLY AND KEEP THEM FOR FUTURE REFERENCE. USERS SHOULD NOT ATTEMPT TO REPAIR OR REPLACE ANY PART OF THIS DEVICE. REPAIRS AND MAINTENANCE MUST BE CARRIED OUT BY QUALIFIED PERSONNEL ONLY. ANY DISASSEMBLY OF THE DEVICE WILL VOID THE WARRANTY.

- Place your speakers on a flat surface to avoid any risk of it falling.
- This speaker kit is designed for use in temperate climates and indoors only.
- Do not expose the device to dust or direct sunlight.
- Do not place the speakers near to sources of heat such as radiators or any other heat-producing appliances.
- Do not place lit candles near the speakers.
- Children should be supervised to ensure that they do not play with the appliance.
- Do not expose the speakers to rain or humidity. Do not expose the speakers to splashes of water.
- Disconnect your PC speakers before cleaning. Only clean them using a soft, dry cloth and avoid the use of aerosols.
- Electrostatic discharge: If the product no longer functions correctly or is unresponsive, this can be due to electrostatic discharge. If necessary, please turn off and unplug the device, then plug it in again or use another socket.

technical features

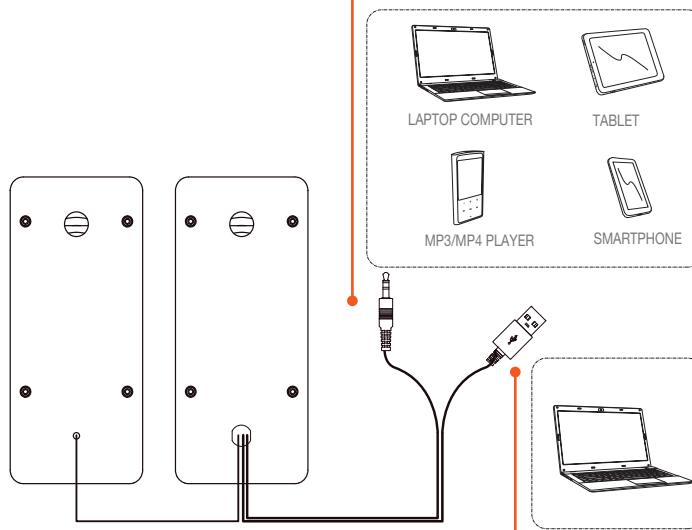
- Power: 2 x 3 W
- Frequency response: 100 Hz - 20 kHz
- Power: USB cable, 5V $\overline{\overline{\quad}}$ 500 mA
- Input: 3.5 mm stereo jack
- Dimensions: 80 X 85 X 177 mm
- Headphones output

All the information, drawings, sketches and images contained in this document remain the exclusive property of SOURCING & CREATION. SOURCING & CREATION reserves all rights to its brands, designs and information. Any copy and reproduction through any means shall be deemed and considered as counterfeiting.

installation

1

Plug the 3.5 mm jack connector for the audio cable into the jack input of your device (laptop computer, tablet, smartphone, MP3/MP4 player, etc.)

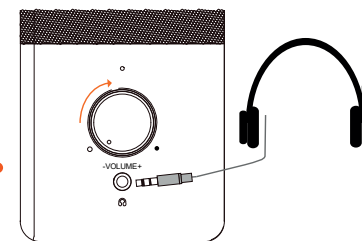
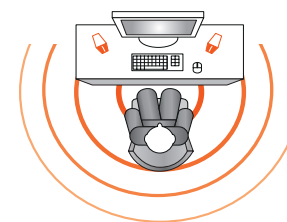


Plug the USB connector into an available USB port on your computer or into a USB plug (not provided)

2

3

Turn the button to turn on the speakers and adjust the volume. If desired, plug headphones into the jack socket.



To get the best quality sound from the product, place the speakers on either side of your device (computer, smartphone, tablet, MP3/MP4 player, etc.). Then place the speakers at an equal distance from your listening position and turn them towards you.

troubleshooting

Problem	Solution
No sound	<ul style="list-style-type: none"> • Check that the audio source is working correctly. • Check the 3.5 mm stereo jack cable between the audio source and the speakers. • Check that the speaker volume is not set to minimum.
Distorted sound	Check the settings of your source (computer, tablet, MP3/MP4 player, etc.) by starting playback on a different audio track.
Intermittent sound	Make sure that the 3.5 mm jack cable between the audio source and the speakers is connected properly.
Which audio sources are supported?	Any device with a 3.5 mm stereo jack: computer, tablet, smartphone, MP3/MP4 player, etc.

If the problem persists, take the device to your retail store's customer service department.


Agradecemos su confianza al adquirir un producto de la marca Essential b. Prestamos una especial atención al **DISEÑO**, a la **FIABILIDAD** y a la **SENCILLEZ DE USO** de nuestros productos. Esperamos que estos altavoces para PC sean de su entera satisfacción.

Instrucciones de uso

ANTES DE UTILIZAR EL APARATO POR PRIMERA VEZ, LEA ATENTAMENTE ESTAS INSTRUCCIONES DE SEGURIDAD Y GUÁRDELAS PARA FUTURAS CONSULTAS. EL USUARIO NO DEBE REPARAR NI SUSTITUIR LAS PIEZAS DE ESTE APARATO. CONFÍE SU REPARACIÓN Y MANTENIMIENTO EXCLUSIVAMENTE A UNA PERSONA CUALIFICADA. CUALQUIER DESMONTAJE DE LA UNIDAD SUPONDRÁ LA ANULACIÓN DE LA GARANTÍA.

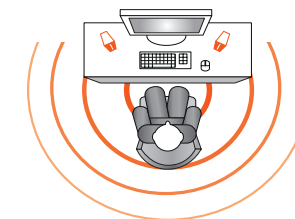
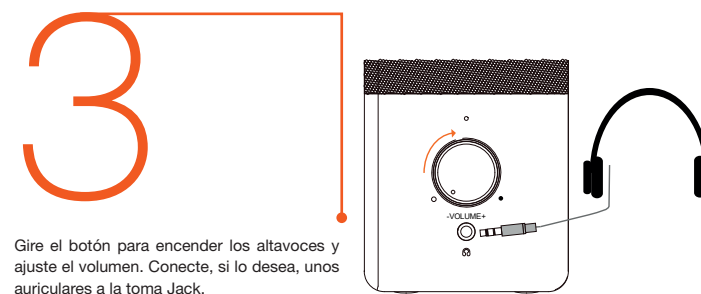
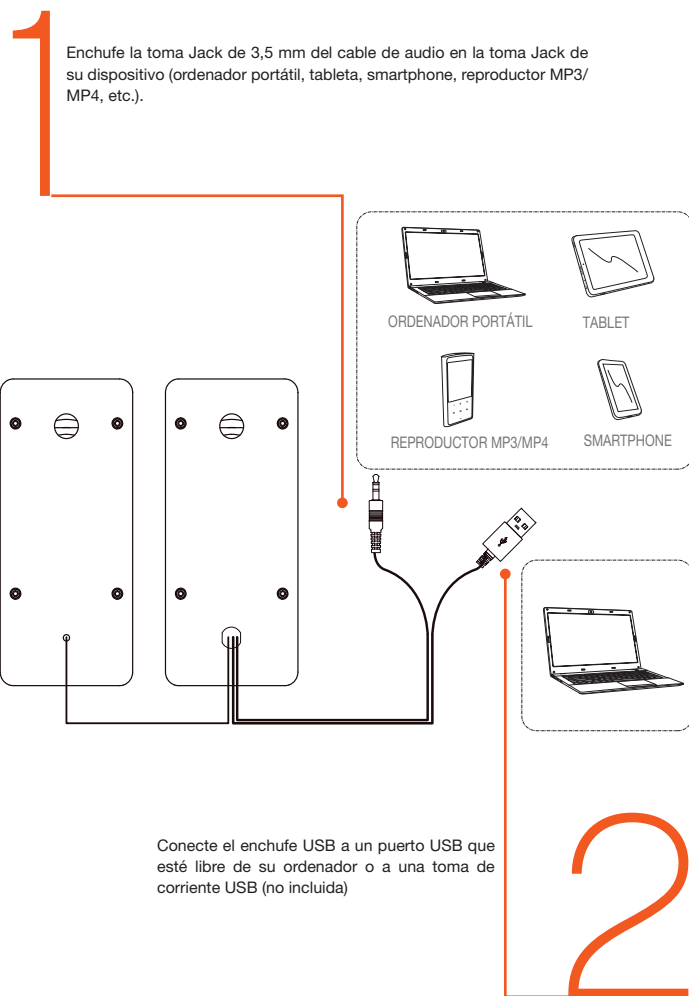
- Coloque los altavoces sobre una superficie plana para evitar cualquier riesgo de caída.
- Este kit de altavoces está destinado a un uso con clima templado y únicamente en interiores.
- No exponga el aparato a la luz solar directa ni al polvo.
- No sitúe los altavoces cerca de fuentes de calor, como radiadores u otros aparatos que generen calor.
- No coloque ninguna vela encendida cerca de los altavoces.
- Asegúrese de que los niños no jueguen con el electrodoméstico.
- No exponga los altavoces a la lluvia ni a la humedad. Evite que lleguen salpicaduras de agua a los altavoces.
- Desconecte los altavoces del ordenador antes de su limpieza. Límpielos solo con un paño suave y seco y evite el uso de aerosoles.
- Descargas electrostáticas: Si el producto ya no funciona correctamente o si deja de responder, se puede deber a descargas electrostáticas. Dado el caso, apague y desenchufe el dispositivo o enchúfelo en otro enchufe.

Características técnicas

- Potencia: 2 x 3 W
- Respuesta de frecuencia: 100 Hz - 20 kHz
- Alimentación: con cable USB, 5 V  500 mA
- Entrada: Estéreo Jack de 3,5 mm
- Dimensiones: 80 x 85 x 177 mm
- Salida para auriculares

Toda la información, los dibujos, los bocetos y las imágenes de este documento son propiedad exclusiva de SOURCING & CREATION. SOURCING & CREATION se reserva todos los derechos relativos a sus marcas, creaciones e información. Cualquier copia o reproducción por cualquier medio será juzgada y considerada una falsificación.

Instalación



Para disfrutar al máximo de la calidad sonora del producto, coloque los altavoces de cada lado del aparato (ordenador, smartphone, tableta, reproductor MP3/MP4, etc.). Después, coloque los altavoces a la misma distancia de la posición que vaya a escuchar y orientelos hacia usted.

Resolución de problemas

Problema	Respuesta
Sin sonido	<ul style="list-style-type: none"> • Compruebe que la fuente de audio funcione correctamente. • Compruebe el cable de conexión Jack de 3,5 mm estéreo entre la fuente de audio y los altavoces. • Asegúrese de que el volumen de los altavoces no esté ajustado al mínimo.
Sonido distorsionado	Compruebe los ajustes de la fuente (ordenador, tableta, reproductor MP3/MP4, etc.) iniciando la reproducción de otra pista de audio.
Sonido intermitente	Asegúrese de que el cable de conexión Jack de 3,5 mm entre la fuente de audio y los altavoces esté correctamente enchufado.
¿Cuáles son las fuentes de audio compatibles?	Cualquier tipo de dispositivo que disponga de una toma estéreo Jack de 3,5 mm: ordenador, tableta, smartphone, reproductor MP3/MP4, etc.

Si estos problemas persisten, lleve el dispositivo al servicio técnico de su tienda.

Sie haben sich für ein Produkt der Marke Essentiel b entschieden, und wir danken Ihnen für Ihr Vertrauen. Ganz besondere Aufmerksamkeit widmen wir dem **DESIGN**, der **ZUVERLÄSSIGKEIT** und der **BENUTZERFREUNDLICHKEIT** unserer Produkte.

Wir hoffen, dass Sie mit diesen PC-Lautsprechern rundum zufrieden sein werden.


Anwendungshinweise

BEVOR SIE DAS GERÄT ZUM ERSTEN MAL VERWENDEN, LESEN SIE DIESE BEDIENTUNGSANLEITUNG BITTE AUFMERKSAM DURCH UND BEWAHREN SIE SIE ZUM SPÄTEREN NACHSCHLAGEN AUF.

KEIN TEIL DIESES GERÄTS DARF VOM BENUTZER REPARIERT ODER AUSGETAUSCHT WERDEN. BEAUFTRAGEN SIE AUSSCHLIESSLICH FACHPERSONAL MIT DER REPARATUR UND WARTUNG. DAS ZERLEGEN DES GERÄTS FÜHRT ZUM ERLÖSCHEN DER GARANTIE.

- Stellen Sie die Lautsprecher auf einer ebenen Fläche auf, damit sie nicht herunterfallen können.
- Dieses Lautsprecherset ist für den Gebrauch in gemäßigttem Klima und nur in Innenräumen vorgesehen.
- Das Gerät nicht direktem Sonnenlicht und Staub aussetzen.
- Stellen Sie die Lautsprecher nicht in die Nähe von Wärmequellen wie z.B. Heizkörper oder sonstige wärmeerzeugende Geräte.
- Zünden Sie in der Nähe der Lautsprecher keine Kerzen an.
- Kinder müssen beaufsichtigt werden, damit sie nicht mit dem Gerät spielen.
- Die Lautsprecher dürfen weder Regen noch Feuchtigkeit ausgesetzt werden. Schützen Sie die Lautsprecher vor Wasserspritzern.
- Trennen Sie vor jeder Reinigung die Lautsprecher von Ihren Computer. Reinigen Sie sie ausschließlich mit einem weichen, trockenen Tuch und vermeiden Sie den Gebrauch von Aerosolen.
- Elektrostatische Entladungen: Wenn das Produkt nicht mehr richtig funktioniert oder nicht mehr reagiert, können elektrostatische Entladungen die Ursache dafür sein. Schalten Sie in diesem Fall das Gerät aus und wieder ein oder schließen Sie es an einer anderen Steckdose an.

Technische Daten

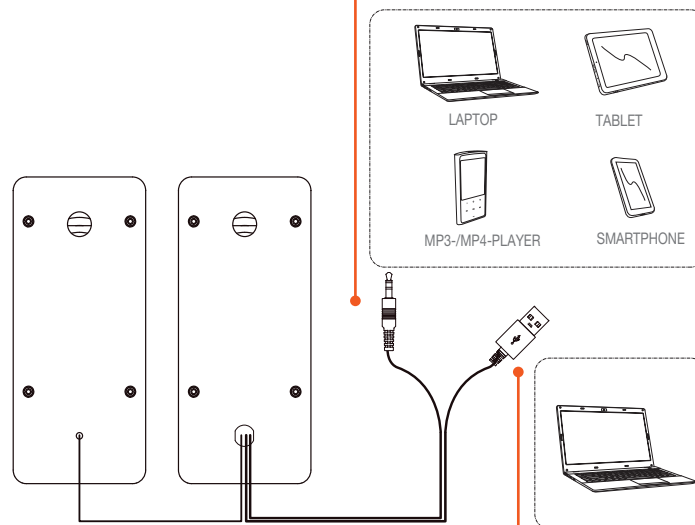
- Leistung: 2 x 3 W
- Eingang: Stereo-Klinke 3,5 mm
- Frequenzgang: 100 Hz - 20 kHz
- Abmessungen: 80 X 85 X 177 mm
- Stromversorgung: per USB-Kabel, 5 V  500 mA
- Kopfhörer-Ausgang

Alle Informationen, Zeichnungen, Skizzen und Bilder in diesem Dokument sind alleiniges Eigentum von SOURCING & CREATION. SOURCING & CREATION behält sich alle Rechte an ihren Marken, Designs und Informationen vor. Kopien oder Reproduktionen, ungeachtet des dazu verwendeten Mittels, werden als Fälschung betrachtet und beurteilt.

Installation

1

Schließen Sie den 3,5-mm-Klinkenstecker des Audiokabels an die Klinkenbuchse Ihres Geräts (Laptop, Tablet, Smartphone, MP3-/MP4-Player usw.) an.

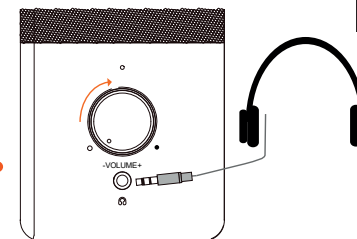
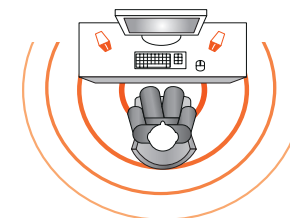


Schließen Sie den USB-Stecker an einen freien USB-Anschluss Ihres Computers oder an ein USB-Steckernetzteil (nicht im Lieferumfang enthalten) an.

2

3

Drehen Sie den Regler, um die Lautsprecher einzuschalten und die Lautstärke einzustellen. Wenn Sie möchten, können Sie einen Kopfhörer an die Klinkenbuchse anschließen.



DE

Um die Klangqualität des Produkts optimal zu nutzen, stellen Sie die Lautsprecher auf beiden Seiten Ihres Geräts (Computer, Smartphone, Tablet, MP3-/MP4-Player usw.) auf. Stellen Sie die Lautsprecher dann in gleichem Abstand zur Hörposition auf und drehen Sie sie in Ihre Richtung.

Problemlösung

Problem	Antwort
Es ist kein Ton zu hören.	<ul style="list-style-type: none"> • Überprüfen Sie, ob die Audioquelle gut funktioniert. • Prüfen Sie das 3,5-mm-Stereo-Klinkenkabel zwischen der Audioquelle und den Lautsprechern. • Vergewissern Sie sich, dass die Lautstärke der Lautsprecher nicht ganz heruntergeregelt ist.
Verzerrter Klang	Überprüfen Sie die Einstellungen Ihrer Quelle (Computer, Tablet, MP3-/MP4-Player usw.), indem Sie die Wiedergabe einer anderen Tonspur starten.
Aussetzender Ton	Vergewissern Sie sich, dass das 3,5-mm-Klinkenkabel zwischen der Audioquelle und den Lautsprechern richtig angeschlossen ist.
Welche Audioquellen werden unterstützt?	Alle Geräte mit einem 3,5-mm-Stereoklinkenstecker: Computer, Tablets, Smartphones, MP3-/MP4-Player usw.

Sollten die Probleme weiterhin bestehen, geben Sie das Gerät bitte beim Kundendienst Ihres Fachhandels ab.

U hebt een product van het merk Essentiel b gekocht en we danken u daarvoor: Wij besteden de grootste zorg aan het **DESIGN**, aan de **BETROUWBAARHEID** en aan het **GEBRUIKSGEMAK** van onze producten. Wij hopen dat deze pc-luidsprekers volledig aan uw verwachtingen voldoen.


gebruiksvoorschriften

LEES DEZE VEILIGHEIDSAANWIJZINGEN AANDACHTIG DOOR ALVORENS HET APPARAAT VOOR DE EERSTE MAAL TE GEBRUIKEN EN BEWAAR ZE VOOR LATER GEBRUIK.

GEEN ENKEL ONDERDEEL VAN DIT APPARAAT MAG GEREPAREERD OF VERVANGEN WORDEN DOOR DE GEBRUIKER. DOE VOOR REPARATIES EN ONDERHOUD UITSLUITEND EEN BEROEP OP EEN ERKENDE VAKMAN. ALS U HET APPARAAT DEMONTEERT, KOMT DE GARANTIE TE VERVALLEN.

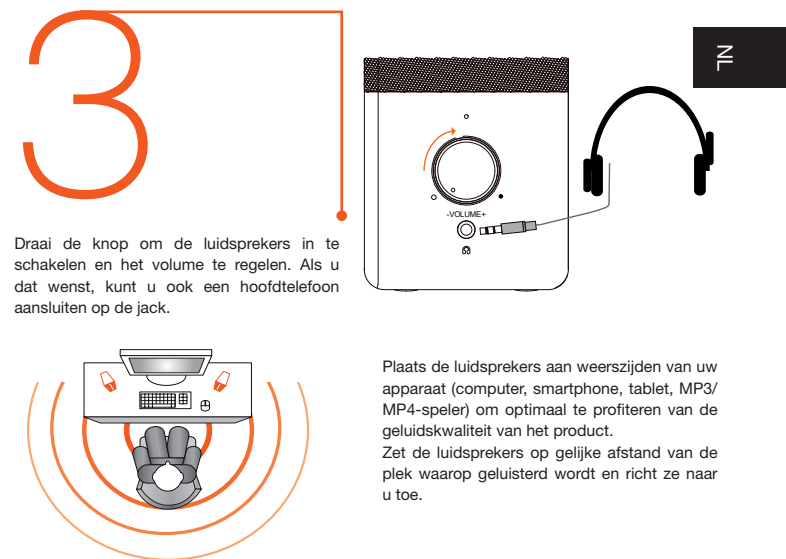
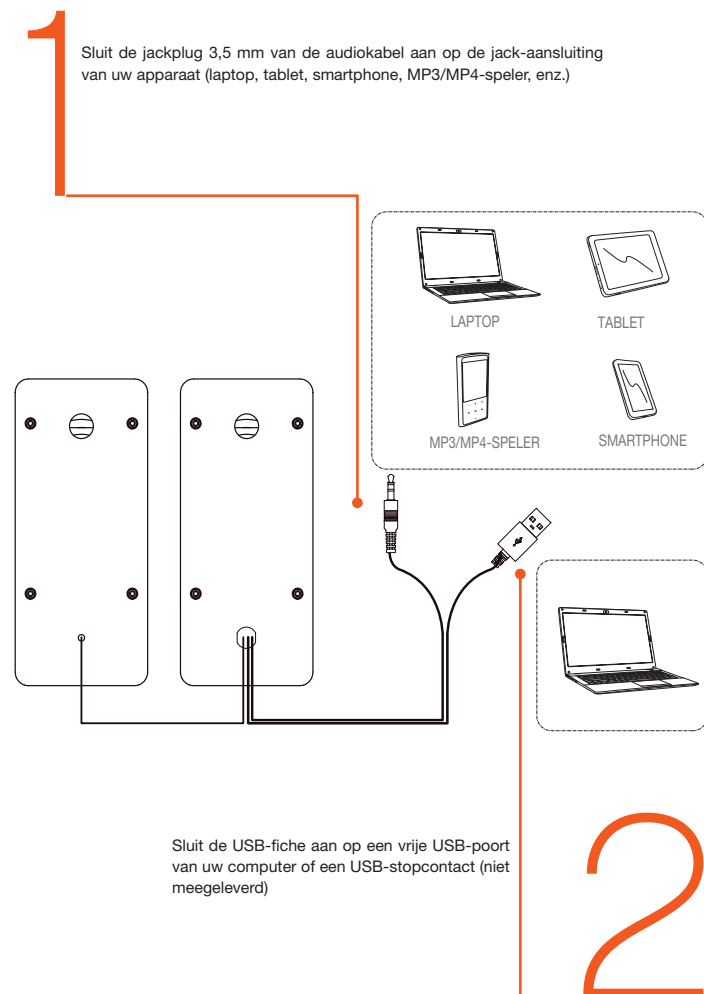
- Zet uw luidsprekers op een vlakke ondergrond om risico op vallen te voorkomen.
- Deze luidsprekerzet is bestemd voor gebruik in een gematigd klimaat en uitsluitend bedoeld voor gebruik binnen.
- Stel het apparaat niet bloot aan direct zonlicht en aan stof.
- Installeer de luidsprekers niet dichtbij warmtebronnen, zoals radiators of andere apparaten die warmte afgeven.
- Zet geen brandende kaarsen in nabijheid van de luidsprekers.
- Er dient toezicht gehouden te worden op kinderen om te voorkomen dat zij met het apparaat spelen.
- Stel de luidsprekers niet bloot aan regen of vocht. Voorkom dat er waterspatten op de luidsprekers terechtkomen.
- Koppel de luidsprekers los van uw computer alvorens ze te reinigen. Reinig ze uitsluitend met een zachte, droge doek en vermijd het gebruik van sprays.
- Elektrostatische ontladingen: Als het product niet correct werkt of als het niet meer reageert, kan dit te wijten zijn aan elektrostatische ontladingen. Schakel het apparaat eventueel het uit en sluit het opnieuw aan, of sluit het aan op een andere stekker.

technische kenmerken

- Vermogen: 2 x 3 W
- Frequentiebereik: 100 Hz - 20 kHz
- Voeding: met USB-kabel, 5V  500mA
- Ingang: Stereo jack 3,5 mm
- Afmetingen: 80 X 85 X 177 mm
- Hoofdtelefoonaansluiting

Alle gegevens, tekeningen, schetsen en afbeeldingen in dit document zijn het exclusieve eigendom van SOURCING & CREATION. SOURCING & CREATION behoudt alle rechten met betrekking tot haar merken, creaties en informatie. Alle kopieën, of reproducties, met eender welk middel, worden beoordeeld en beschouwd als een vervalsing.

installatie



probleemoplossing

Probleem	Antwoord
Geen geluid	<ul style="list-style-type: none"> • Controleer of de audiobron correct werkt. • Controleer de 3,5 mm stereo verbindingkabel tussen de audiobron en de luidsprekers. • Controleer of het volume van de luidsprekers niet op het minimum staat.
Vervormd geluid	Controleer de instellingen van uw bron (computer, tablet, MP3/MP4-lezer, enz.) door het lezen van een andere audiotrack.
Geluid met tussenpozen	Controleer of de verbindingkabels met een jack 3,5 mm tussen de audiobron en de luidsprekers correct zijn aangesloten.
Welke audiobronnen worden ondersteund?	Elke apparaattype dat over een stereo jack 3,5 mm beschikt: computer, tablet, smartphone, MP3/MP4-lezer enz.

Als deze problemen zich blijven voordoen, dient u het apparaat aan te bieden aan de serviceafdeling van uw winkel.