

essentiel 

Siège gamer / Gaming chair
SOLARY



Aide à la réparation / After-sales solutions

8011052

Contenu / Table of content

- Mise en garde / *Warning*
- Outils nécessaires / *Necessary Tools*
- Vue éclatée / *Exploded view*
- Liste des pièces détachées / *Spare parts list*
- Informations complémentaires / *Further information*

Cette notice a pour but de vous donner les informations principales vous permettant d'entretenir ou de dépanner votre appareil.

Des consignes de sécurité complètent les consignes d'installation et d'utilisation que vous retrouvez dans la notice d'utilisation de votre appareil.

Mises en garde

Pour votre sécurité, nous recommandons de confier les réparations et l'entretien exclusivement à des professionnels qualifiés tout au long de la vie de votre appareil. Pendant la période de garantie de votre appareil, confiez l'entretien ou les réparations à un personnel qualifié et autorisé.

Tout démontage ou dommage au produit causé par une tentative de réparation du produit par une personne non agréée pourra engendrer une exclusion de garantie si le lien entre la tentative d'auto réparation et le dysfonctionnement rencontré est établi.

En cas de réparation du produit effectuée par une personne non agréée, ou par l'utilisateur lui-même, Sourcing & Création ne peut être tenu responsable de tout dommage causé au produit, ou de toute blessure, dans la mesure où ils sont liés à une maladresse de l'utilisateur ou au non-respect par ce dernier des consignes de réparation du produit.

L'utilisateur peut procéder à l'échange par lui-même des accessoires de son produit.

Les réparations et tentatives de réparation par l'utilisateur pour les pièces ne figurant pas dans cette liste et/ou ne suivant pas les instructions de sécurité, pourraient donner lieu à des problèmes de sécurité non imputables à Sourcing & Création.

En outre, pour garantir la sécurité du produit et de l'utilisateur, la réparation doit être effectuée en suivant les instructions de sécurité mentionnées ci-après.

Les informations et aides / tutoriels proposés dans ce document sont des principes généraux qui ne remplacent en aucune façon la qualification d'un professionnel, et ne peuvent donner lieu à des réclamations suite à l'utilisation de ces consignes.

Il est donc fortement recommandé aux utilisateurs de s'adresser à des réparateurs professionnels autorisés ou agréés. Au contraire, des tentatives de réparation de la part des utilisateurs peuvent causer des problèmes de sécurité et endommager le produit, provoquer un incendie, une inondation, une électrocution et/ou des blessures corporelles graves.

The purpose of this manual is to give you the main information allowing you to maintain or troubleshoot your device.

Safety instructions supplement the installation and use instructions that you find in the manual for your device.

Warning

For your safety, we recommend that repairs and maintenance be carried out exclusively by qualified professionals throughout the life of your device. During the warranty period of your device, entrust maintenance or repairs to qualified and authorized personnel.

Any disassembly or damage to the product caused by an attempt to repair the product by an unauthorized person may result in an exclusion of warranty if the link between the attempted self-repair and the malfunction encountered is established.



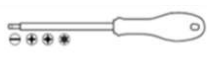




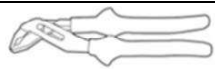
In the event of repair of the product carried out by an unauthorized person, or by the user himself, Sourcing & Création cannot be held responsible for any damage caused to the product, or any injury, insofar as they are related to clumsiness on the part of the user or non-compliance by the latter with the product repair instructions

The user can carry out a repair by himself on the accessory parts concerning his product.

Repairs and attempted repairs by the user for parts other than accessories and/or not following the safety instructions, could give rise to safety problems not attributable to Sourcing & Création. In addition, to ensure the safety of the product and the user, the repair must be carried out by following the safety instructions mentioned below.

It is therefore strongly recommended that users refrain from attempting to carry out repairs with non-accessory parts, by contacting authorized or approved professional repairers in this case. On the contrary, such attempts by users may cause safety issues and damage the product, cause fire, flood, electric shock and serious personal injury.

Outils / Tools

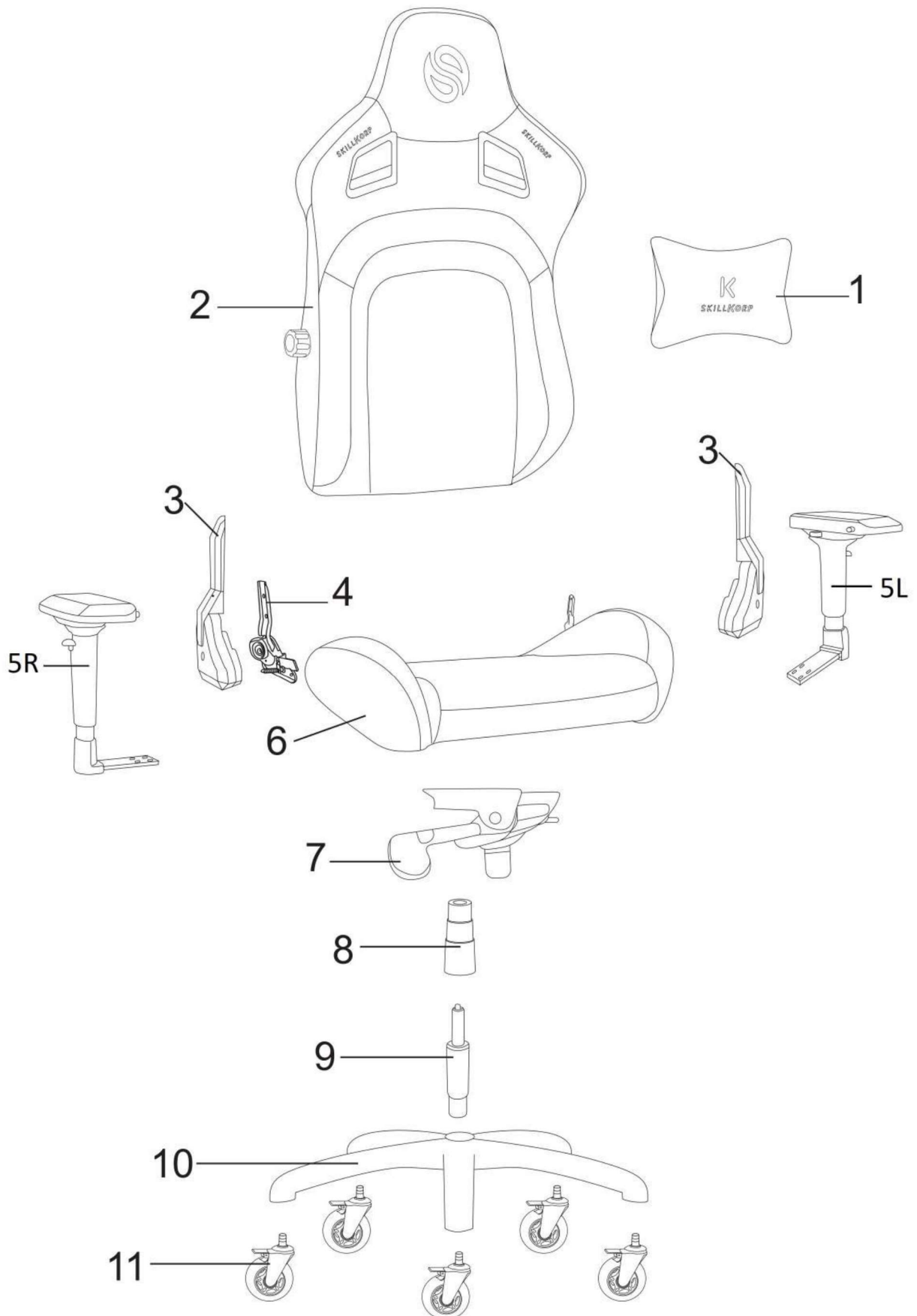
Type d'outil / Tool type	Illustration / Drawing	Spécificité / Specificity (Normes et autres/Standards and others)	Commentaire / Remark
Paire de gants anti-coupures Pair of cut resistant gloves		EN388 – EN420 ISO 13997	Indispensable / essential
Lunettes de protection Protective glasses		EN166	Optionnel / Optional
Jeu de tournevis à tête fendue, à empreinte cruciforme, à empreinte pozidriv, à empreinte torx Screwdriver Set Slotted, Phillips Head, Pozidriv Drive, Torx Drive		ISO 2380, ISO 8764, ISO 10664	Indispensable / essential
Jeu de clés pour vis à 6 pans creux et torx Set of keys for hexagon socket and torx screws		ISO 2936	Indispensable / essential
Jeu de clés mixtes de 8 à 19 (8-10-11-12-13-14-16-17-18-19) Set of combination wrenches 8 to 19 (8-10-11-12-13-14-16-17-18-19)		ISO 7738	Optionnel / Optional
Jeu de clés à pipe de 8 à 19 (8-9-10-11-12-13-14-15-16-17-18-19) Pipe wrench set from 8 to 19 (8-10-11-12-13-14-16-17-18-19)		ISO 2236	Optionnel / Optional
Pince universelle Universal pliers		ISO 5746	Optionnel / Optional
Pince multiprise Multigrip pliers		ISO 8976	Indispensable / essential

Conseils / Advice

Pour toutes réparations, il est conseillé de poser l'appareil sur une surface plane et propre.

For all repairs, it is advisable to place the device on a flat and clean surface.

Vue éclatée / Exploded view



Liste des pièces détachées / Spare parts list

N° VUE	REF PIECE	DESIGNATION (FR)	DESIGNATION (ENG)	INFORMATION
5L	9015783	Accoudoir gauche avec vis	Armrest left	
5R	9015784	Accoudoir droit avec vis	Armrest right	
9	9015785	Verin	Gas lift	
8	9015786	Cache (verin)	Gas lift cover	3 plastic tubes
10	9015787	Base en étoile	5 Star Base	
11	9015788	Roulette	Wheels	5 roller wheels with brakes
7	9015789	Mecanisme hauteur (siege)	Mechanism	Mechanism with handles and adjusting wheel
2	9018236	Dossier	Backrest	
6	9018237	Assise	Seat	Seat plus full backrest mechanism and inclinaison handle
3	9015792	Cache (mecanismes)	Adjuster decorative cover	L+R magnetic cap
1	9018238	Coussin tetiere	Headrest	
	9018239	Visserie	Screw kit	1 wrench, screws + washer +split washer
4	9015795	Mecanisme inclinaison (siege)	adjuster	

Toutes les informations, dessins, croquis et images dans ce document relèvent de la propriété exclusive de SOURCING & CREATION. SOURCING & CREATION se réserve tous les droits relatifs à ses marques, créations et informations. Toute copie ou reproduction, par quelque moyen que ce soit, sera jugée et considérée comme une contrefaçon.

All information, designs, drawings and pictures in this document are the property of SOURCING & CREATION. SOURCING & CREATION reserves all rights to its brands, designs and information. Any copy and reproduction through any means shall be deemed and considered as counterfeiting.

nettoyage de votre siège gamer

- Nettoyez le cadre en métal avec de l'eau légèrement savonneuse, rincez à l'eau claire et séchez avec un chiffon.
 - Nettoyez les parties en tissu avec un nettoyant pour tissu adapté.
 - Essuyez régulièrement les parties en plastique avec un chiffon propre, doux et sec. N'utilisez aucun produit corrosif pour le nettoyage.
-

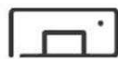
cleaning of your gaming chair

- Clean the metal frame with slightly soapy water, rinse with clean water and dry with a cloth.
- Clean the fabric parts using a detergent suitable for the fabric concerned.
- Regularly wipe the plastic parts with a soft, clean and dry cloth. Do not use any corrosive products for cleaning.

Nos solutions Service après-vente Our after-sales service solutions

INTERNET

<https://www.boulanger.com/magasins/>



Je trouve mon magasin Boulanger

Code postal, ville, pays



Me géolocaliser



TELEPHONE

Contactez le 3011 depuis la France ou le 0 800 30 30 11 depuis l'étranger

Contact 3011 from France or 0 800 30 30 11 from abroad

Information :

- Numéros gratuits / Free numbers
- Accès sourds et malentendants / Deaf and hard of hearing access

Hors garantie, retrouvez la liste de réparateurs identifiés par l'ADEME à l'adresse : www.annuaire-reparation.fr

Out of warranty, find the list of repairers identified by ADEME at : www.annuaire-reparation.fr