

essentiel 

Réfrigérateur combiné intégrable /
Built-in fridge-freezer / Frigorífico
combi integrable / Integrierbare
Kühl-und Gefrierkombination /
Dubbeldeurs Koel-vriescombinatie
ERCVI180-55miB1



Procédure d'inversion d'ouverture de la porte

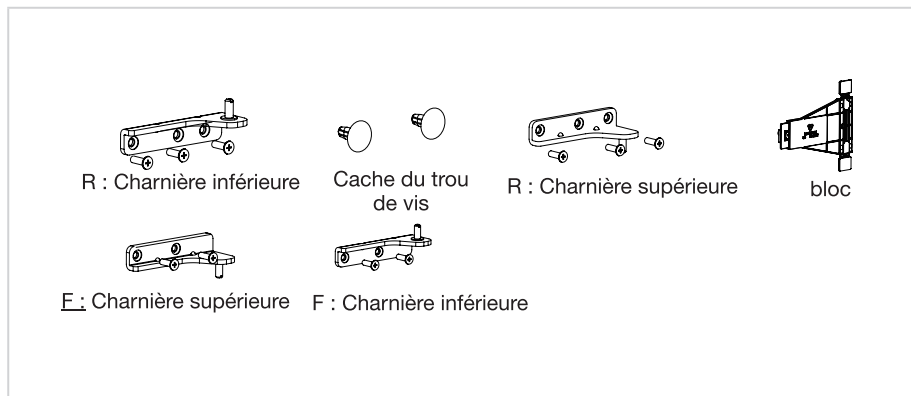
Procedure for changing the opening direction of the door

Procedimiento de inversión de apertura de la puerta

Umkehr der Türöffnungsrichtung

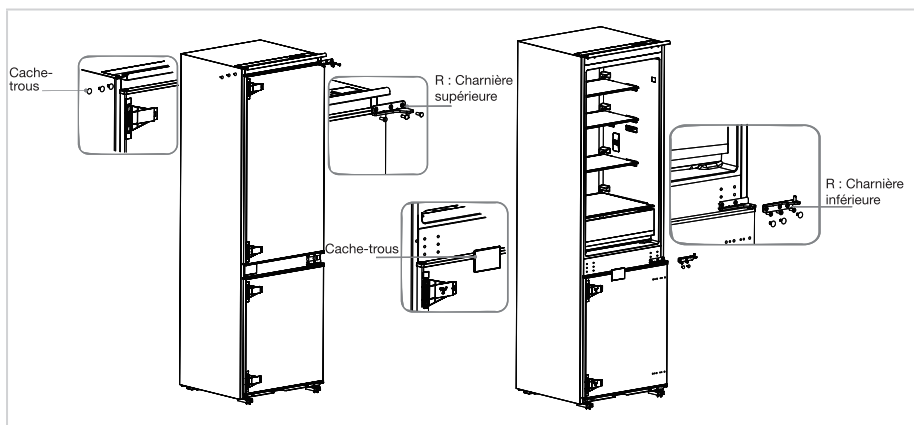
Procedure om de openingsrichting van de deur om te draaien

Éléments déjà installés sur le réfrigérateur (livré tel quel) :

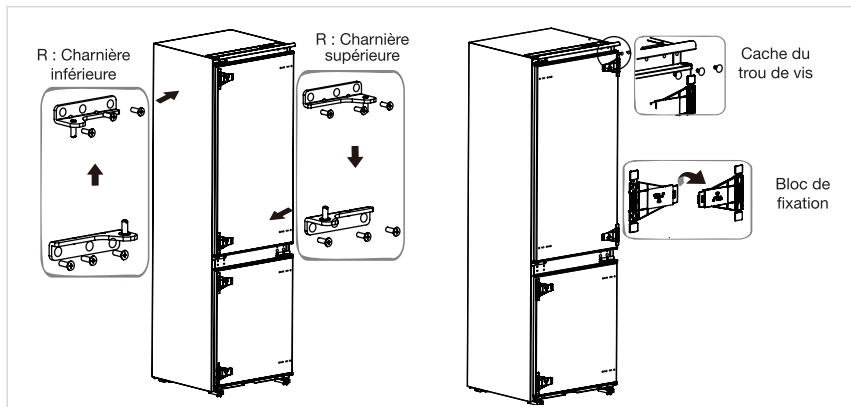


Étapes :

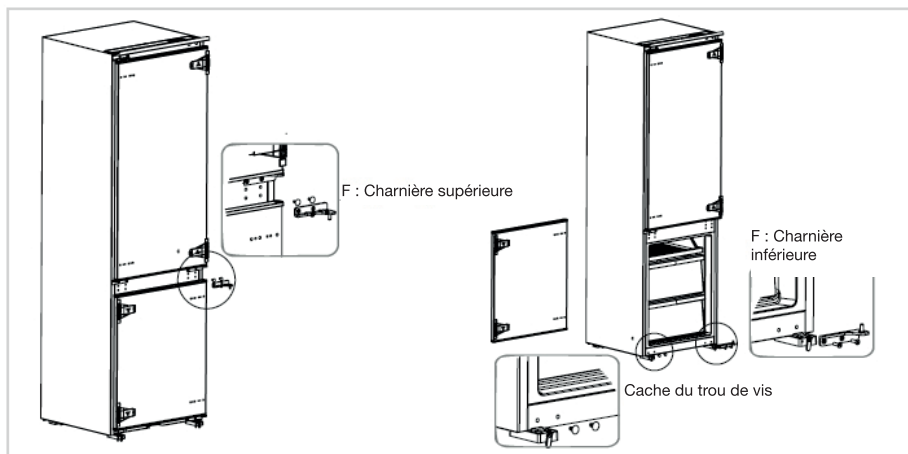
1. Éteignez le réfrigérateur et retirez tous les objets des balconnets de porte.
2. Retirez la charnière supérieure et les cache-trous de la porte du réfrigérateur.
3. Retirez la porte du réfrigérateur, la charnière inférieure et les cache-trous.



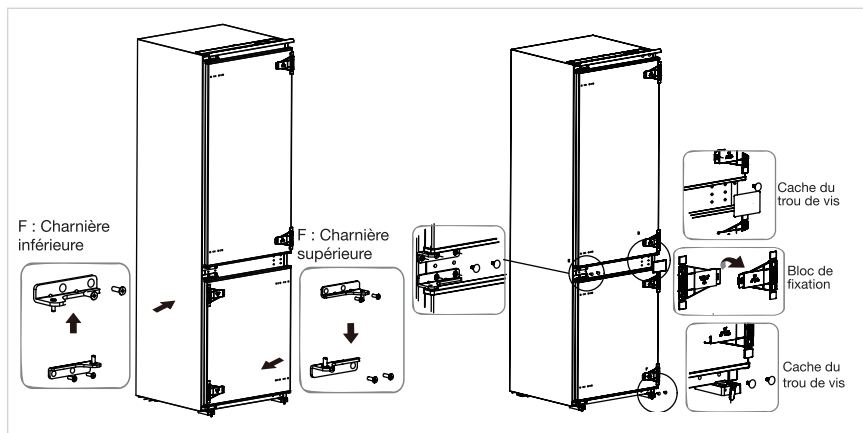
4. Échangez les charnières inférieure et supérieure, puis installez-les selon les étapes ci-dessous, et installez les cache-trous supérieurs.
5. Retirez les deux blocs de fixation de la porte du réfrigérateur, tournez-les à 180° et installez-les de l'autre côté de la porte du réfrigérateur.



6. Retirez la charnière supérieure de la porte du frigo et insérez la tige.
7. Retirez la porte du congélateur, la charnière inférieure et les cache-trous.



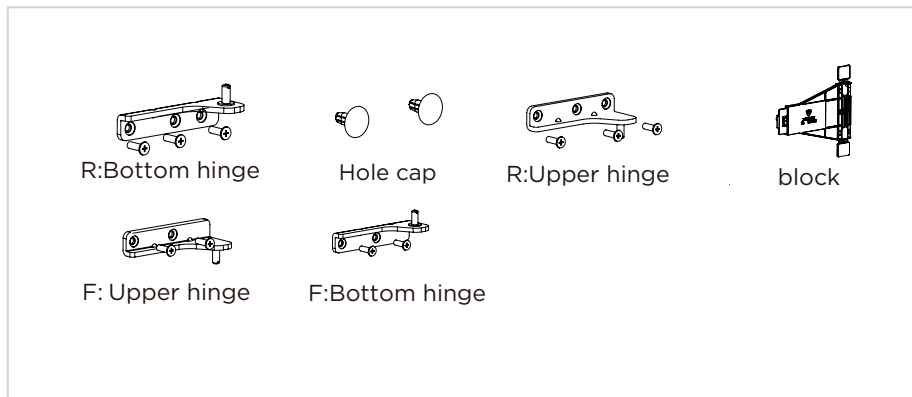
8. Échangez les charnières inférieure (F) et supérieure (F), puis installez-les selon les étapes ci-dessous, et installez les cache-trous supérieur et inférieur.
9. Retirez les deux blocs de fixation de la porte du congélateur, tournez-les à 180° et installez-les de l'autre côté de la porte du congélateur.



10. Ci-dessous se trouve l'image du résultat final.

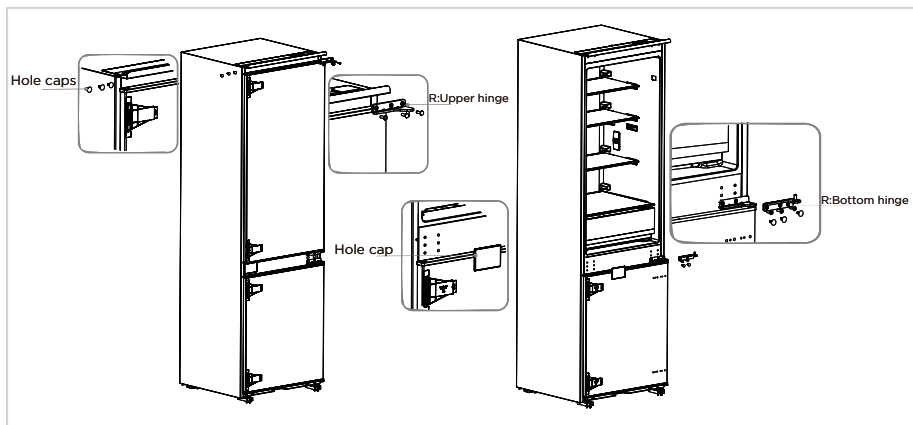


Parts already mounted on the refrigerator (as shipped):

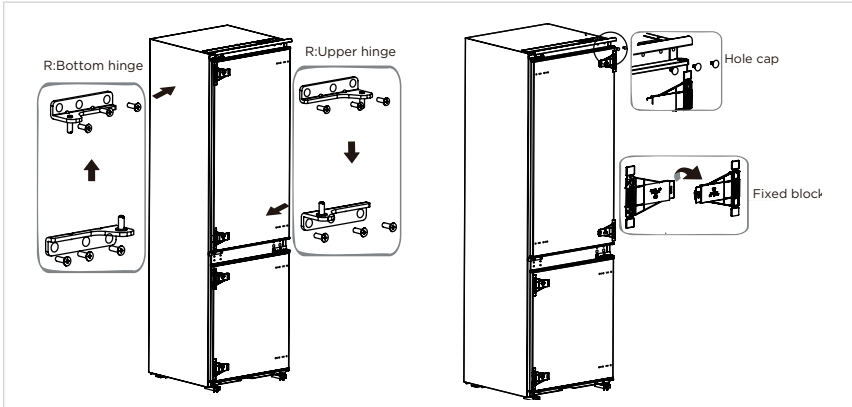


Steps:

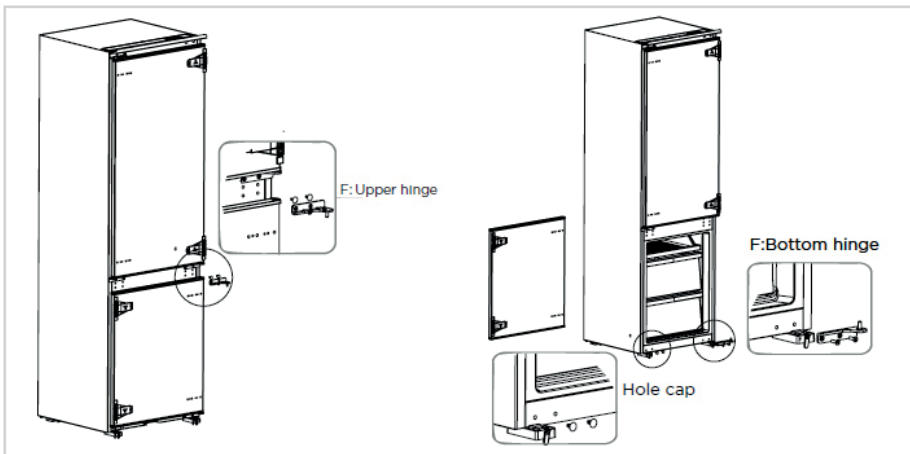
1. Power off the refrigerator, and remove all objects from the door trays.
2. Remove the upper hinge and hole caps of refrigerator door.
3. Remove the refrigerator door, the bottom hinge and the hole cover.



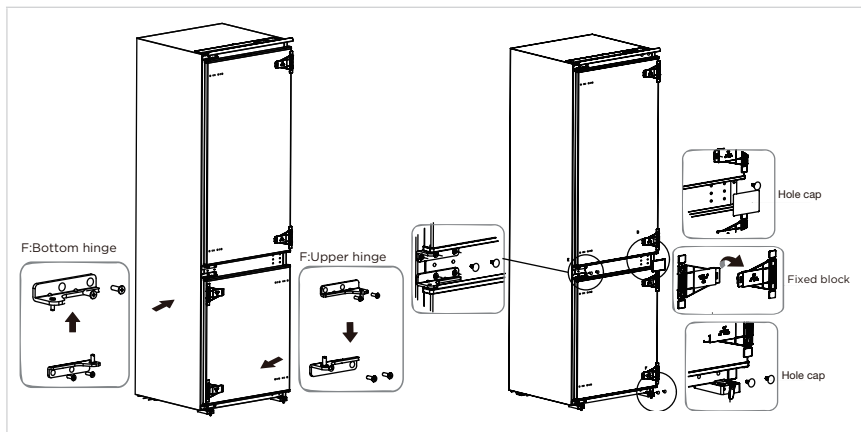
4. Exchange the R:bottom hinge and R:upper hinge, then install them according to below steps, and install the top hole caps.
5. Remove the two fixed blocks of refrigerator door and rotate them for 180° and install them on other side of refrigerator door.



6. Remove the the upper hinge of freezer door and plug pin.
7. Remove the freezer door, the bottom hinge and the hole caps.



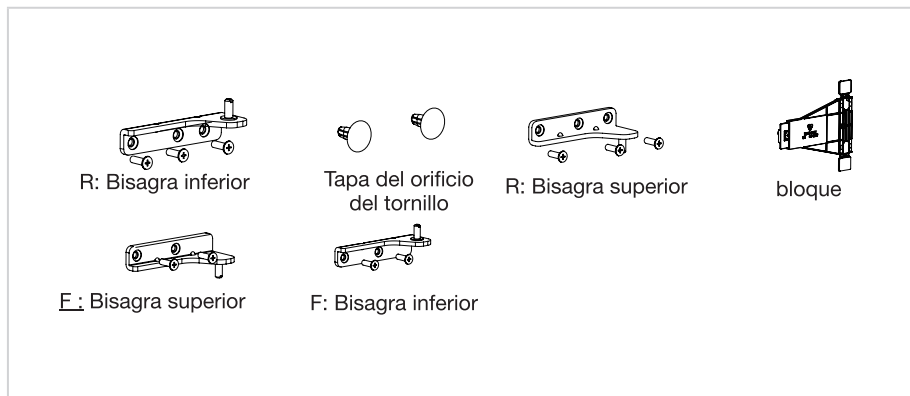
8. Exchange the F:bottom hinge and F:upper hinge, then install them according to below steps, and install the top hole cover and lower hole caps.
9. Remove the two fixed blocks of freezer door and rotate them for 180° and install them on other side of freezer door.



10. The picture after completion is shown as below.

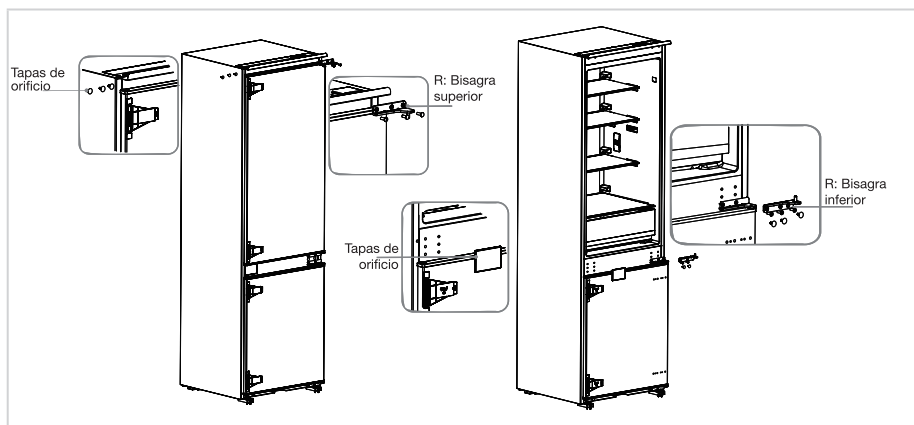


Elementos ya instalados en el frigorífico (entregado tal cual):

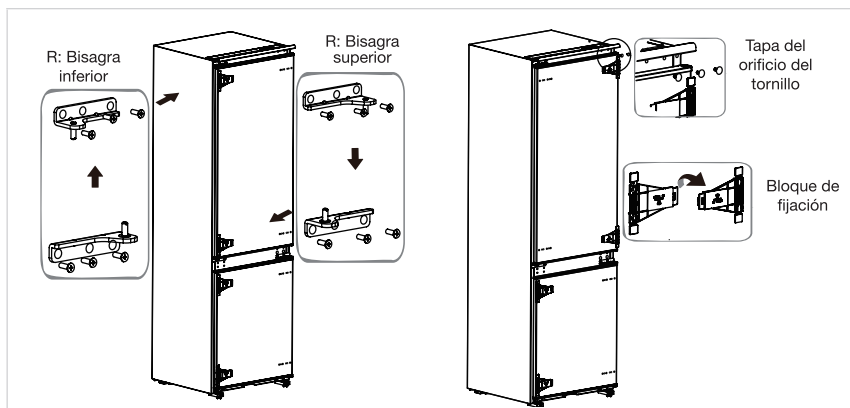


Pasos:

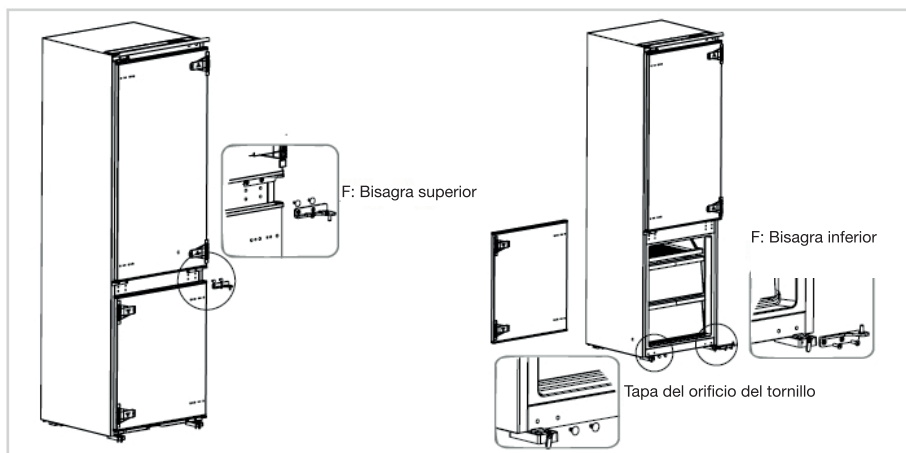
1. Apague el frigorífico y retire todos los objetos de los estantes de la puerta.
2. Retire la bisagra superior y las tapas de los orificios de la puerta del frigorífico.
3. Retire la puerta del frigorífico, la bisagra inferior y las tapas de los orificios.



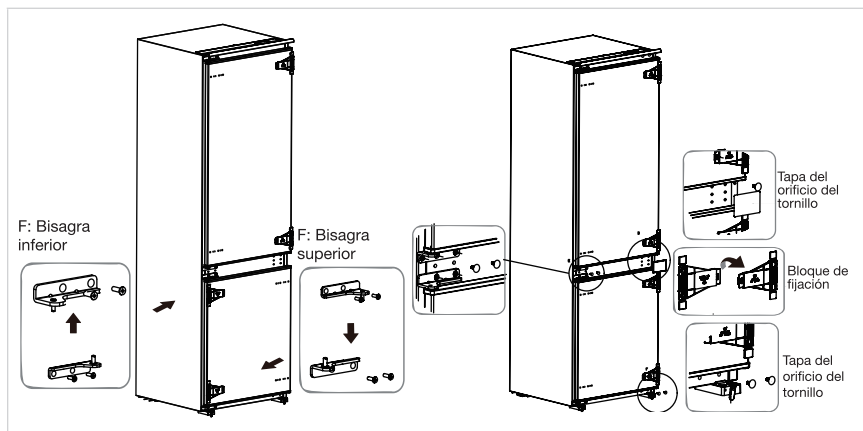
4. Cambie las bisagras inferior y superior, después instélaslas según los siguientes pasos, e instale las tapas de los orificios superiores.
5. Retire los dos bloques de fijación de la puerta del frigorífico, gírelos a 180° e instélos al otro lado de la puerta del frigorífico.



6. Retire la bisagra superior de la puerta del frigorífico e inserte la varilla.
7. Retire la puerta del congelador, la bisagra inferior y las tapas de los orificios.



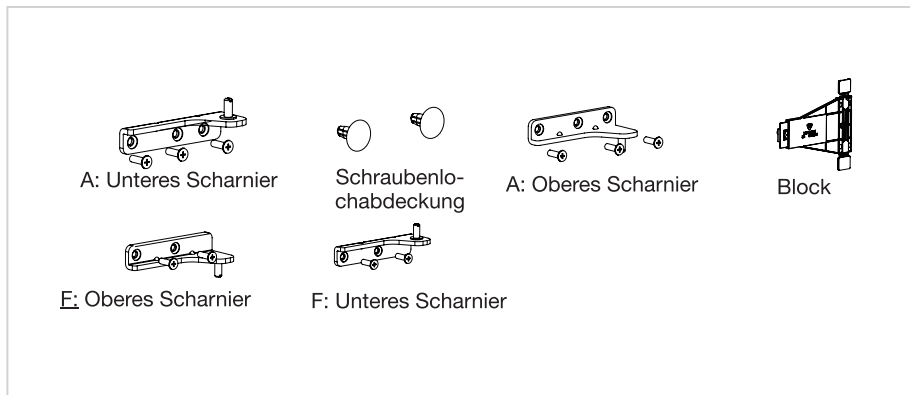
- Cambie las bisagras inferior (F) y superior (F), después instélelas según los siguientes pasos, e instale las tapas de los orificios superior e inferior.
- Retire los dos bloques de fijación de la puerta del congelador, gírelos a 180° e instélelos al otro lado de la puerta del congelador.



- A continuación se muestra la imagen del resultado final.



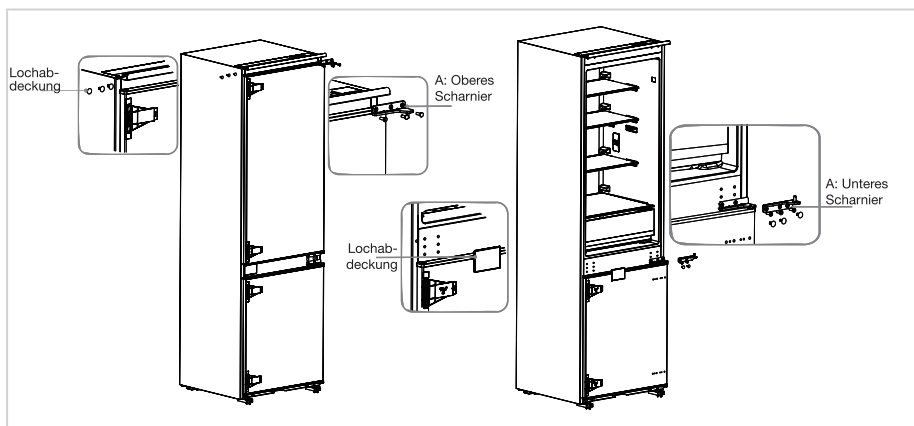
Bereits am Kühlschrank installierte Elemente (Lieferung wie beschrieben):



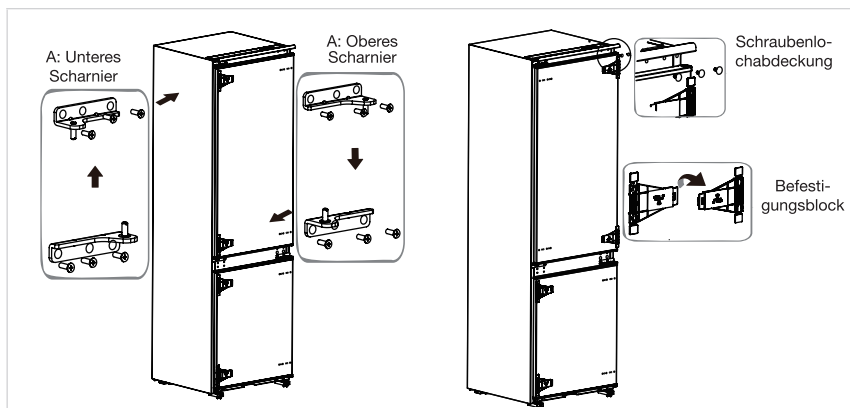
DE

Schritte:

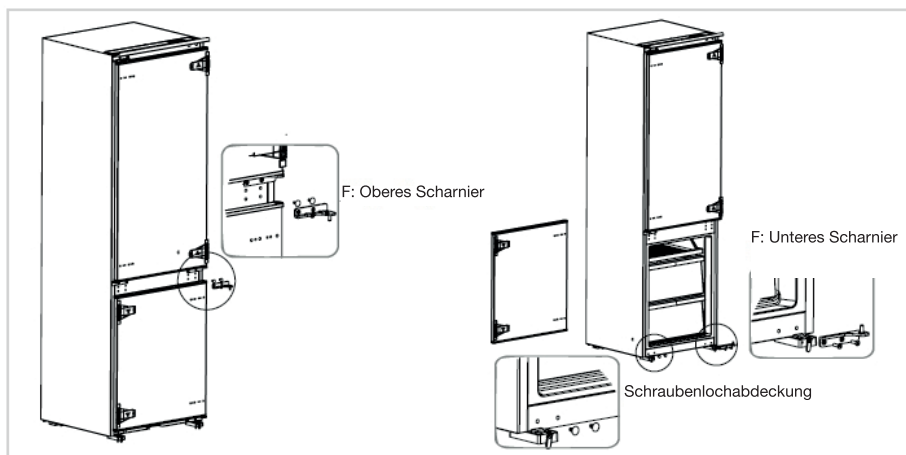
1. Schalten Sie den Kühlschrank aus und entfernen Sie alle Gegenstände aus den Türablagen.
2. Entfernen Sie das obere Scharnier und die Lochabdeckungen von der Kühlschranktür.
3. Nehmen Sie die Kühlschranktür, das untere Scharnier und die Lochabdeckungen ab.



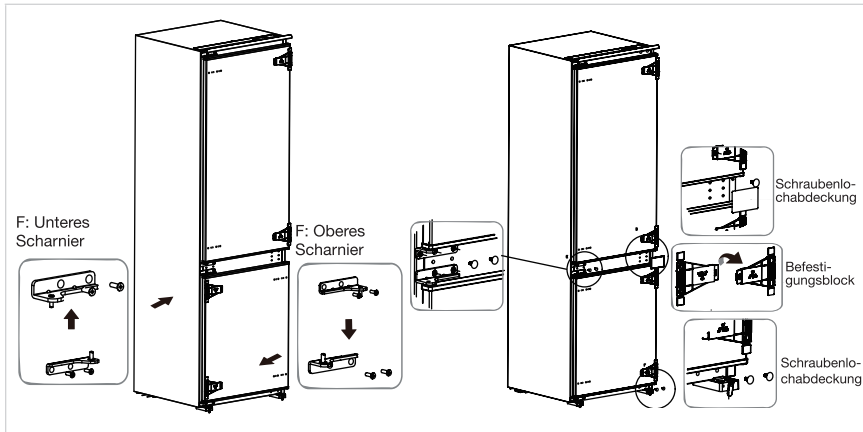
4. Tauschen Sie die unteren und oberen Scharniere aus und installieren Sie sie gemäß den unten stehenden Schritten. Bringen Sie die oberen Lochabdeckungen an.
5. Entfernen Sie die beiden Befestigungsblöcke von der Kühlschranktür, drehen Sie sie um 180° und bringen Sie sie auf der anderen Seite der Kühlschranktür an.



6. Entfernen Sie das obere Scharnier der Kühlschranktür und setzen Sie den Stift ein.
7. Nehmen Sie die Kühlschranktür, das untere Scharnier und die Lochabdeckungen ab.



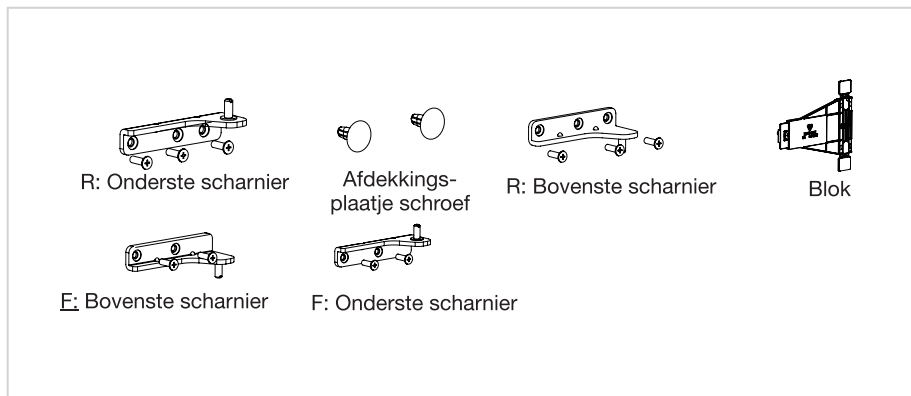
8. Tauschen Sie das untere (F) und das obere (F) Scharnier aus und montieren Sie sie gemäß den folgenden Schritten. Bringen Sie dann die oberen und unteren Lochabdeckungen an.
9. Entfernen Sie die beiden Befestigungsblöcke von der Gefrierschranktür, drehen Sie sie um 180° und bringen Sie sie auf der anderen Seite der Gefrierschranktür an.



10. Unten sehen Sie die Abbildung des Endergebnisses.

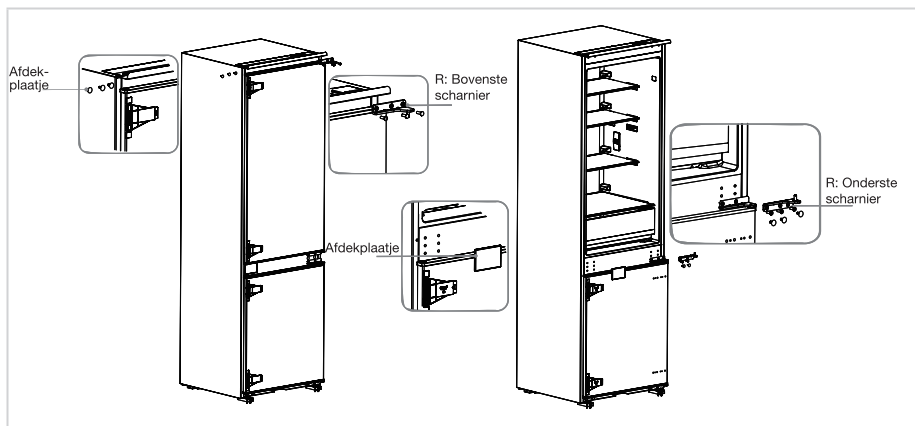


Onderdelen die al op de koelkast geïnstalleerd zijn (zo geleverd):

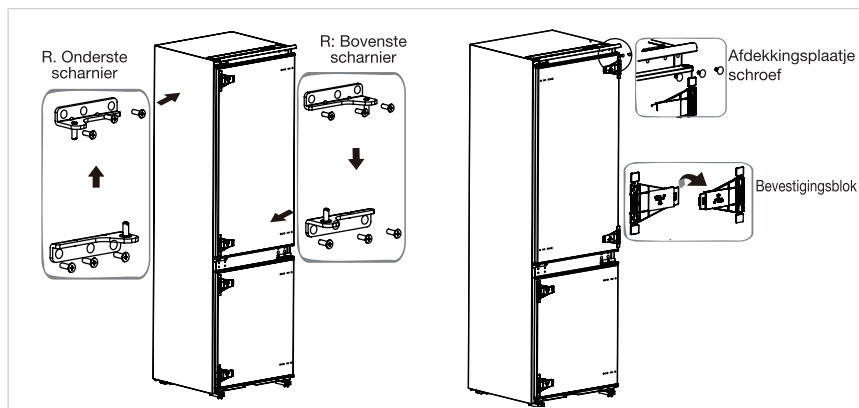


Stappen:

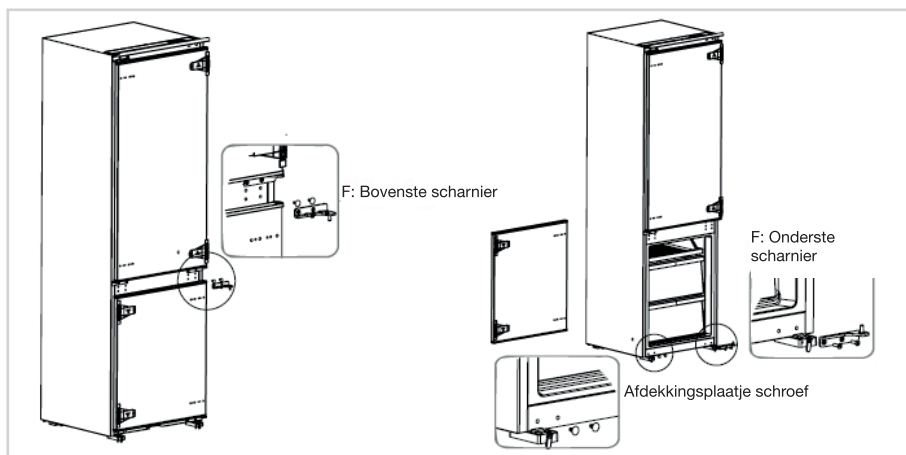
1. Schakel de koelkast uit en haal alles van de opbergvakken in de deur.
2. Verwijder de bovenste scharnier en de afdekplaatjes van de deur van de koelkast.
3. Verwijder de deur van de koelkast, de onderste scharnier en de afdekplaatjes.



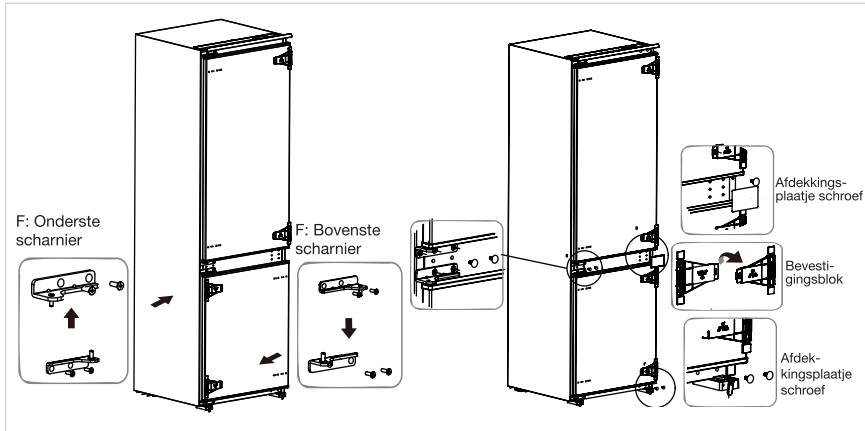
4. Verwissel de bovenste en onderste scharnier. Plaats ze dan terug zoals hieronder uitgelegd. Installeer vervolgens de bovenste afdekplaatjes.
5. Verwijder de bevestigingsblokken van de deur van de koelkast. Draai ze 180° en plaats ze aan de andere kant van de deur van de koelkast.



6. Verwijder de bovenste scharnier van de koelkast en steek de stang erin.
7. Verwijder de deur van de diepvriezer, de onderste scharnier en de afdekplaatjes.



8. Verwissel de bovenste (F) en onderste (F) scharnier. Plaats ze dan terug zoals hieronder uitgelegd. Installeer vervolgens het bovenste en onderste afdekplaatje.
9. Verwijder de bevestigingsblokken van de deur van de diepvriezer. Draai ze 180° en plaats ze aan de andere kant van de deur van de diepvriezer.



10. Hieronder vindt u een afbeelding van het eindresultaat.

