

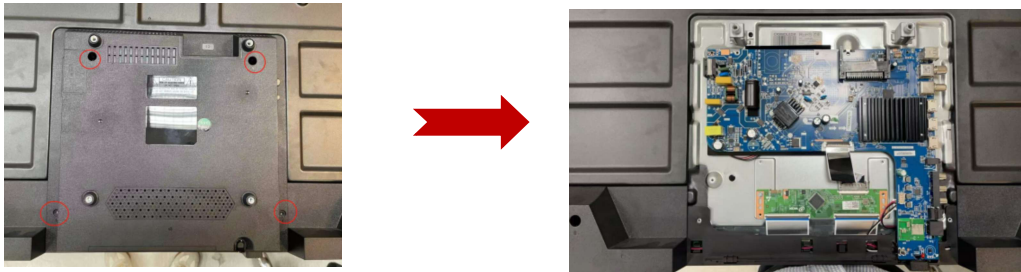
Guide de dépannage / RGB Troubleshooting Guide

SYMPTÔME : écran rouge, bleu, vert, figé / Red, blue, green, fixed, screen

MODELES

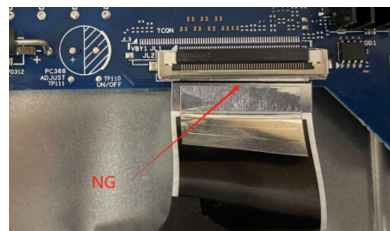
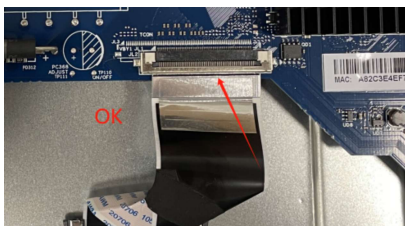
43QLED306_8011306/50QLED307_8011307/55QLED308_8011308

1/ouvrez le capot arrière (4 vis uniquement) Vous accédez à la mainboard..
1/open the back cover (4 screws only) You access the mainboard.



2/Vérifiez que le câble LVDS est correctement branché sur la carte mère. La ligne noire du câble LVDS doit être alignée avec le clip de la carte mère et ne doit pas être de travers. (Si elle est de travers, veuillez la redresser et réessayer.)

2/Check that the LVDS cable is properly connected to the motherboard. The black line of the LVDS cable should be aligned with the clip on the motherboard and should not be crooked. (If it is crooked, please straighten it and try again.)

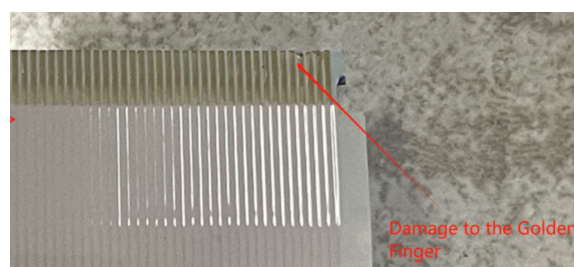
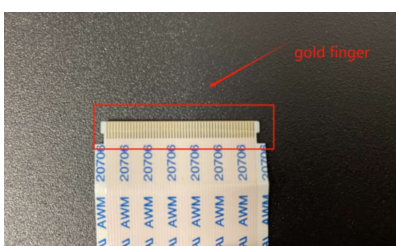


3/ Vérifiez si le connecteur LVDS est en bon état. Il ne doit présenter aucune trace de saleté, d'oxydation ou de déformation à sa surface. (Si nécessaire, nettoyez la saleté et l'oxydation à l'alcool).

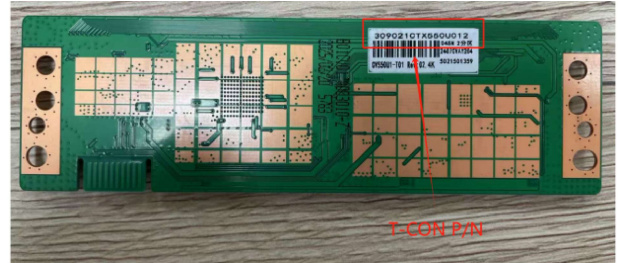
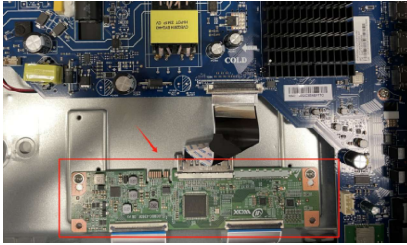
Si le connecteur est déformé, remplacez les câbles LVDS. Allumez ensuite l'appareil et vérifiez à nouveau.)

3/ Check that the LVDS connector is in good condition. It should not show any signs of dirt, oxidation, or deformation on its surface. (If necessary, clean the dirt and oxidation with alcohol.)

If the connector is deformed, replace the LVDS cables. Then turn on the device and check again.)



4/Remplacez la T Con si le problème persiste
4/Replace the T Con if the problem persists



Date document : 16/10/2025

Sav Nos Marques team