

Micro-ondes / Microwave

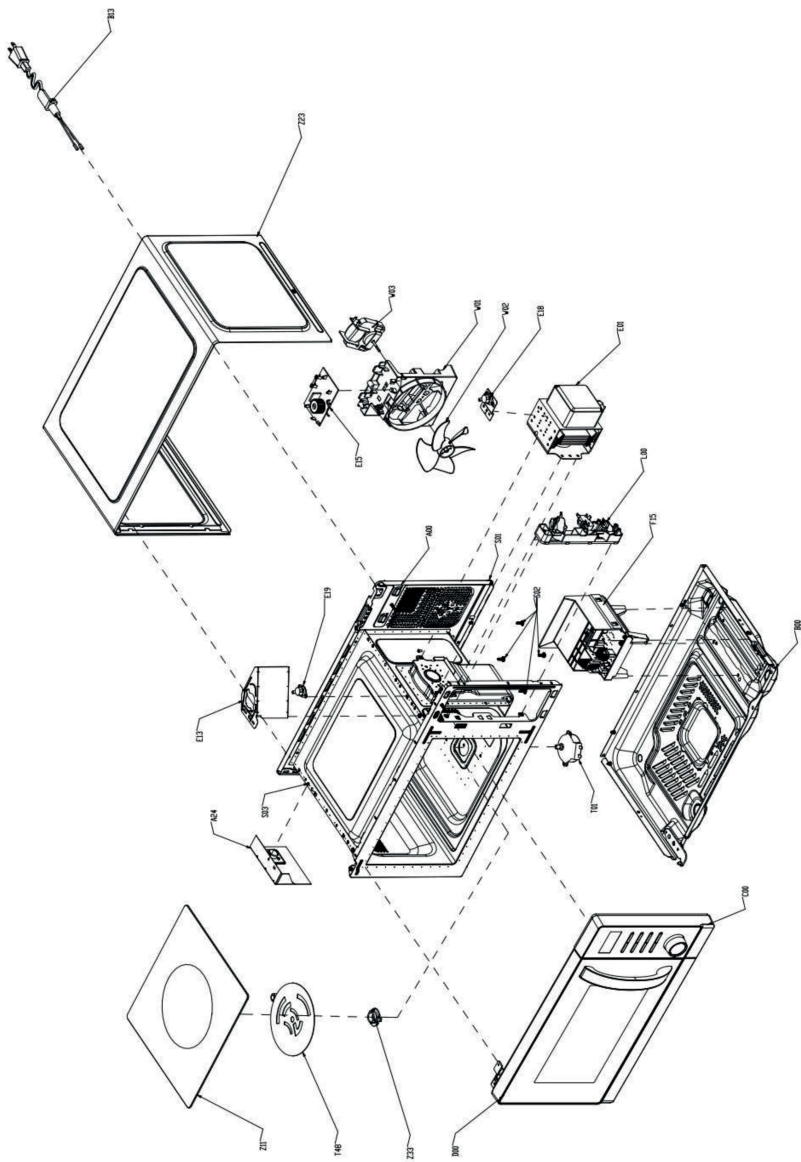
EM255SP



Vue éclatée / Exploded view

8011615

Vue éclatée / Exploded view



Liste des pièces détachées / Spare parts list

N° VUE	REFERENCE	DESIGNATION (FR)	DESIGNATION (EN)	CODE
A01	9026795	ISOLANT	Insulation Patch	12170000019963
A09	9026797	COUVERCLE (PLAQUE ROTATIVE)	Plate Cover Inner	12570000017611
B01	9026800	BASE	Baseplate	12270000042995
B03	9011304	CHARNIERE	Hinge Assembly	12270000006175
C00	9026802	BANDEAU COMMANDE AVEC CARTE+BOUTONS	Control Panel Assembly	17270000006647
C20	9026803	INTERRUPTEUR (BOUTON TACTILE)	Button	12170000043097
C35	9026804	CARTE BOUTON	Button Knob Plate	17170000028362
C77	9026805	CARTE COMMANDE	Program Chip	17170000041632
D00	9026806	PORTE AVEC POIGNEE+VERROUILLAGE	Door Assembly	122700000893897
D02	9026807	VERROUILLAGE (PORTE)	Door Latch	12170000003878
D03	9016521	RESSORT (VERROUILLAGE PORTE)	Latch Spring	12970000000379
D08	9026808	JOINT (PORTE)	Door Gasket	12170000036054
D50	9026809	POIGNEE	Handle Pad	12170000004466
E01	9011309	MAGNETRON WITOL 2M519J	MAGNETRON WITOL 2M519J	17470000000799
E05	9003798	TRANSFORMATEUR HV MD-801EMR-1	H.V. TRANSFORMER	17470000003624
E06	9013546	CONDENSATEUR HV 1.0UF 2100V	H.V. Capacitor	17470000000694
E07	9005632	DIODE HV CL01-12 0.35A	H.V. DIODE CL01-12 0.35A	17470000008946
E11+E10	9006196	CARTE FILTRE ANTIPARASITE MDFLT25A 10A	Noise Filter Assembly MDFLT25A 10A	17170000002913
E13	9026810	LAMPE LED DC1206-T 100-240V 1W 2PIN	Integrated Lamp	17470000019538
E16	9026811	CABLE ALIMENTATION H05VV-F 250V 16A	European standard power cord	17470000009196
E28	9011314	FUSIBLE HV 5KV 0.7A	Fuse	17470000009121
E36	9026812	THERMOSTAT 180/145 KSD201 180C	Thermostat	17470000023902
L00	9026813	SUPPORT INTERRUPTEUR+LEVIER(PORTE)	Interlock Assembly	17470000027419
L02	9026814	LEVIER (INTERRUPTEUR)	Interlock Lever	12170000010256
L03	9011318	MICRO INTERRUPTEUR LF-10-02	Microswitch	17470000008423
L04	9026815	MICRO INTERRUPTEUR FERME LF-10-02	Microswitch	17470000008424
L05	9026816	FILERIE	Main Wire Harness	17470000027420
N#A	9026794	JOINT	Rubber Gasket	12670000003291
N#A	9026799	DECO (POIGNEE)	Handle Decoration	12270000000558
N#A	9026801	CHARNIERE INFERIEURE	Hinge Assembly	12270000006167
T01	9026817	MOTEUR TBST-49-16-8-F1	Synchronous Motor	11002014000755
T47	9026796	PLAQUE ROTATIVE	Stirrer Fan Assembly	12270000043118
T50	9026798	SUPPORT (PLAQUE ROTATIVE)	STIRRER BRKT	12170000041746
W01	9026818	GUIDE (HELICE VENTILATEUR)	Fan Guide	12170000013565
W02	9026819	HELICE (VENTILATEUR)	Fan Blade	12170000013564
W03	9013968	MOTEUR (VENTILATEUR) YZ-E6120-M51D	Shaded-Pole Motor YZ-E6120-M51D	11002017000384
W04	9011290	CONDUIT AIR (VENTILATEUR)	Wind Guide Cover	12270000000175
Y28	9026820	DEFLECTEUR AIR	Wind Guide	12270000042678
Z01	9000147	SUPPORT (CONDENSATEUR)	HOLDER H.V. C	12270000006211
Z23	9026821	CAPOT	Outer Case	12270000047682

Toutes les informations, dessins, croquis et images dans ce document relèvent de la propriété exclusive de SOURCING & CREATION. SOURCING & CREATION se réserve tous les droits relatifs à ses marques, créations et informations. Toute copie ou reproduction, par quelque moyen que ce soit, sera jugée et considérée comme une contrefaçon.

All information, designs, drawings and pictures in this document are the property of SOURCING & CREATION. SOURCING & CREATION reserves all rights to its brands, designs and information. Any copy and reproduction through any means shall be deemed and considered as counterfeiting.