

essentiel

Sèche-cheveux EHD Innodry Jade



Notice d'utilisation

caractéristiques techniques

- Puissance : 1600 W
- Alimentation : 220V-240V~ 50-60Hz
- Moteur DC
- Technologie ionique : laisse les cheveux doux, sans frisottis
- Mode alterné : air chaud/air froid
- Fonction air froid pour fixer la coiffure
- Anneau lumineux indicateur de température
- 5 modes de température
- 4 vitesses
- Accessoires et grille aimantés pour une mise en place et un nettoyage facile
- 1 trousse de rangement
- 1 embout concentrateur
- Fonction d'auto-nettoyage

Informations produits pour la consommation d'énergie et le temps maximum requis pour atteindre le mode basse consommation applicable	
Consommation d'énergie en mode arrêt	0,00 W
Consommation d'énergie en mode veille	N/A
Temps maximum requis pour que l'équipement atteigne automatiquement le mode basse puissance applicable	N/A
Consommation d'énergie en veille avec maintien de la connexion au réseau si tous les ports réseau filaires sont connectés et que tous les ports réseau sans fil sont activés	N/A

ANNEAU LUMINEUX INDICATEUR DE TEMPÉRATURE

La couleur de l'anneau vous indique la température de séchage.

BLEU / air froid

JAUNE / air tiède

ROUGE / air chaud

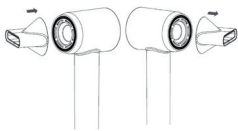
VERT / mode éco (Flux d'air modéré et consommation réduite)

BLEU-JAUNE-ROUGE / mode alterné

EMBOUT CONCENTRATEUR MAGNÉTIQUE

Pour diriger le flux d'air avec précision. Recommandé pour un effet lisse et pour réaliser un brushing.

FIXEZ L'EMBOUT SUR LA SORTIE D'AIR



CORDON D'ALIMENTATION

BRANCHEZ LA PRISE DANS UNE PRISE SECTEUR CONFORME AUX RECOMMANDATIONS.

BOUTON MODE

Pour sélectionner le mode de séchage.

1^{ER} APPUI / mode air froid

2^{EME} APPUI / mode air tiède

3^{EME} APPUI / mode air chaud

APPUI LONG / mode alterné (air chaud-air froid)

DOUBLE APPUI / mode éco (Flux d'air modéré et consommation réduite). Un appui court permet de quitter le mode éco.

BOUTON DE VITESSE

Pour sélectionner la vitesse de séchage.

0 / sèche-cheveux éteint

I / vitesse I (réduite en mode protecteur)

II / vitesse II (réduite en mode protecteur)

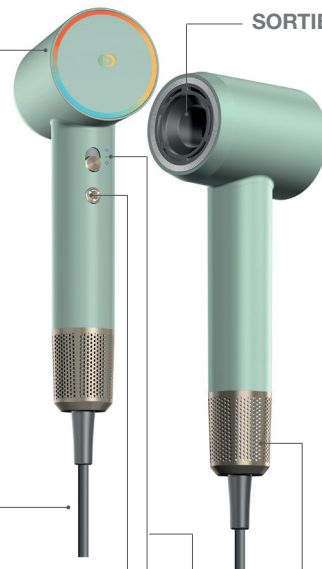
SORTIE D'AIR

FILTRE D'ENTRÉE D'AIR

BOUTON DE VITESSE + BOUTON MODE

Pour nettoyer le filtre.

Tandis que vous maintenez le bouton mode enfoncé, sélectionnez n'importe quelle vitesse pour activer la fonction d'auto-nettoyage du filtre et en expulser les saletés.



nettoyage et rangement

- **IMPORTANT** : l'appareil doit obligatoirement être débranché et totalement refroidi avant de procéder à son nettoyage.
- Vous pouvez nettoyer le corps de l'appareil à l'aide d'un chiffon doux légèrement humidifié. Séchez ensuite soigneusement. Assurez-vous que l'appareil est complètement sec avant de l'utiliser de nouveau. Veillez à ne jamais faire pénétrer d'eau à l'intérieur de l'appareil.
- Nettoyez régulièrement les cheveux et peluches qui bloquent les ouvertures d'entrée et de sortie d'air. Une grille obstruée provoquera la surchauffe de l'appareil. Pour nettoyer les grilles, vous pouvez utiliser un aspirateur équipé d'un embout adapté, une petite brosse souple ou un coton-tige. Démontez le cache magnétique du filtre d'entrée d'air pour un nettoyage facilité.
- Ne laissez pas le cordon d'alimentation s'entortiller, ne le tirez pas, ne le pliez pas et ne l'enroulez pas autour du sèche-cheveux.
- Lorsque l'appareil est utilisé dans une salle de bains, débranchez-le après usage car la proximité de l'eau peut présenter un danger même lorsque l'appareil est arrêté.
- **AVERTISSEMENT** : pour éviter tout choc, n'immergez jamais le cordon d'alimentation, la prise, ou le sèche-cheveux dans l'eau ou tout autre liquide.



Protection de l'environnement

Ce symbole apposé sur le produit signifie qu'il s'agit d'un appareil dont le traitement en tant que déchet est soumis à la réglementation relative aux déchets d'équipements électriques et électroniques (DEEE). Cet appareil ne peut donc en aucun cas être traité comme un déchet ménager, et doit faire l'objet d'une collecte spécifique à ce type de déchets. Des systèmes de reprise et de collecte sont mis à votre disposition par les collectivités locales (déchèterie) et les distributeurs. En orientant votre appareil en fin de vie vers sa filière de recyclage, vous contribuerez à protéger l'environnement et empêcherez toute conséquence nuisible pour votre santé.



* Testé dans nos laboratoires

Garantie valide à partir de la date d'achat (ticket de caisse faisant foi). Cette garantie ne couvre pas les vices ou les dommages résultant d'une mauvaise installation, d'une utilisation incorrecte ou de l'usure normale du produit.



Points de collecte sur www.quefairedemesdechets.fr
Privilégiez la réparation ou le don de votre appareil !



essentiel

SERVICE RELATION CLIENTS

Avenue de la Motte
CS 80137
59811 Lesquin cedex

Art. 8011617
Ref. EHD Innodry Jade

FABRIQUÉ EN R.P.C.

SOURCING & CREATION
Avenue de la Motte
59810 Lesquin - FRANCE
contact@sc-ub.com