

essentiel 

Congélateur armoire

ECAV175-60hib1



Instructions pour inverser le sens d'ouverture de la porte

Inversion du sens d'ouverture de la porte

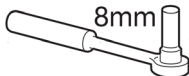


Vous pouvez inverser le sens d'ouverture de la porte de votre congélateur. Pour ce faire, suivez les étapes ci-dessous. La procédure d'inversion du sens d'ouverture de la porte nécessite 2 personnes.

Remarque : Conservez toutes les pièces que vous retirez afin de remonter la porte.

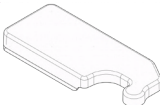

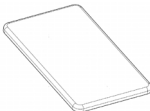


Débranchez l'appareil de la prise électrique lors de l'inversion du sens d'ouverture de la porte.

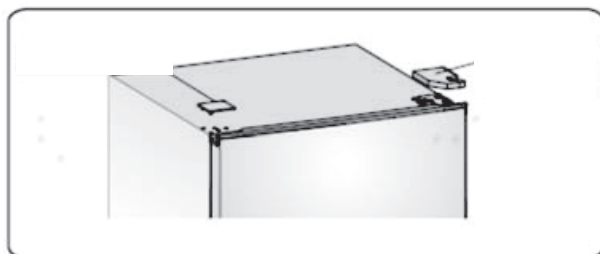
Outils nécessaires :

	
Clé à douille de 8 mm et 10 mm	Tournevis cruciforme
	
Tournevis plat à bout fin	

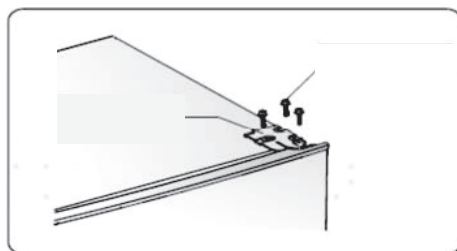
1. Avant la première utilisation, retirez le sac d'accessoires situé à l'intérieur de l'appareil. Ce sac contient :

	Cache de charnière supérieure gauche
	Plaque de charnière supérieure gauche
	Cache de trou de vis de la porte droite

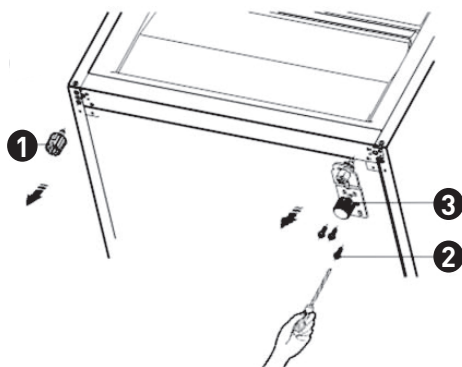
2. Couchez délicatement le congélateur avec l'aide d'une autre personne. Veillez à ce qu'il repose sur une surface souple et rembourrée afin que l'arrière du congélateur soit protégé.
3. Utilisez un tournevis plat pour faire levier et retirer le **cache de trou de vis de la porte gauche** et le **cache de charnière supérieure droite**.



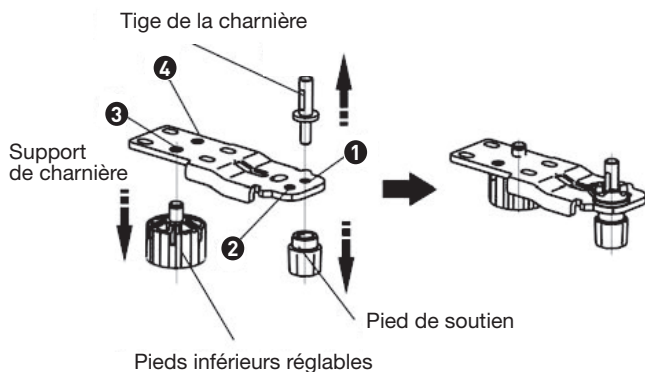
4. Desserrez les **trois vis** et retirez la **plaque de charnière supérieure droite**.



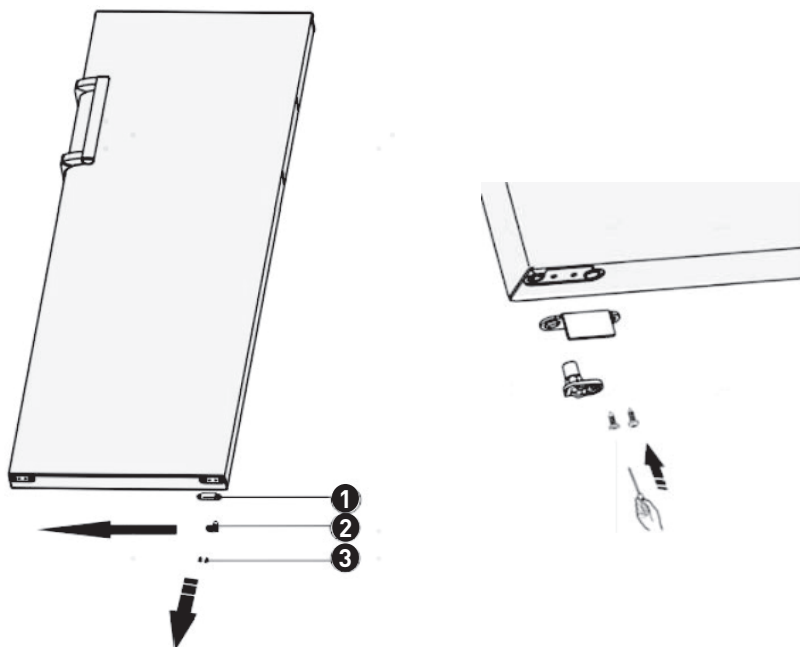
5. Dévissez et retirez le **pied réglable ①**. Desserrez les **trois vis ②** et retirez le **support de charnière droite ③**.



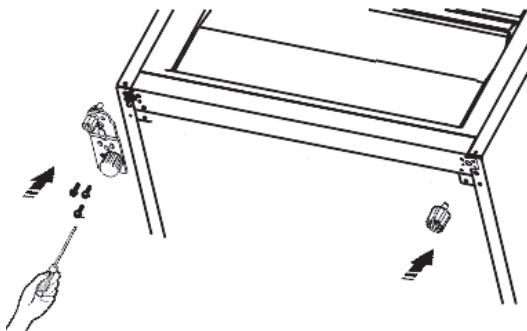
6. Retirez le **pied de soutien** de la **tige de la charnière** . Retirez la **tige de la charnière** du **support de charnière** , puis placez la **tige de la charnière** dans le trou adjacent (de la position ❶ à la position ❷) sur le **support de charnière** . Fixez à nouveau le **pied de soutien** sur la **tige de la charnière** . Retirez le **pied réglable** du **support de charnière** , puis placez le **pied réglable** dans le trou adjacent (de la position ❸ à la position ❹) sur le **support de charnière** .



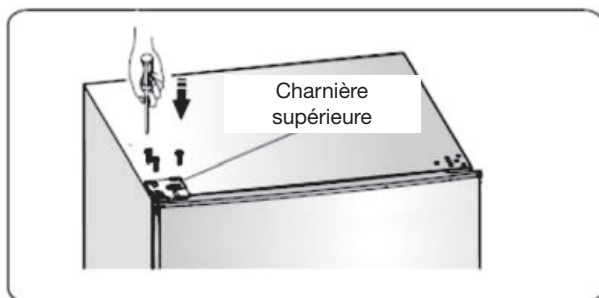
7. En **bas à droite** de la porte du congélateur, desserrez les **deux vis (❶)** , retirez le **bloc d'arrêt (❷)** et le **butoir de la porte (❸)** . Installez ensuite ces pièces en **bas à gauche** de la porte du congélateur.



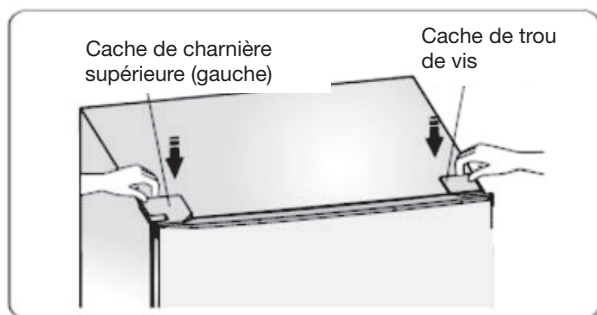
8. Vissez le **pied réglable de droite** en **bas à droite** de la porte. Placez le **support de charnière** à **gauche**. Fixez le **support de charnière** avec les **trois vis**.



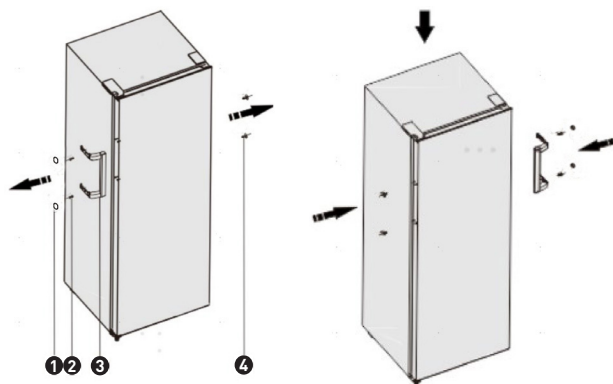
9. Placez le **cache de charnière supérieure gauche** en **haut à gauche** du congélateur. Fixez-le à l'aide des **trois vis**.



10. Placez le **cache de charnière supérieure gauche** à **gauche** et le **cache de trou de vis de la porte droite** à **droite**.



11. Déplacez la poignée de la gauche vers la droite (uniquement pour les modèles avec poignée) :
- Retirez les **deux caches de vis (1)** et desserrez les **deux vis (2)** de la **poignée (3)** de la porte. Retirez la **poignée (3)**. Serrez à nouveau les **deux vis** dans leurs trous respectifs sans installer la poignée. Retirez les **deux vis de l'autre côté de la porte (4)**. Positionnez la poignée à son nouvel emplacement en vous assurant que les trous de la poignée sont alignés avec les trous de la porte. Serrez les **deux vis** pour fixer la poignée à la porte. Enfoncez les deux caches de vis sur les têtes des vis de la poignée.



12. Si nécessaire, ajustez les **pieds réglables** pour que le congélateur ne soit pas bancal.

Toutes les informations, dessins, croquis et images dans ce document relèvent de la propriété exclusive de SOURCING & CREATION. SOURCING & CREATION se réserve tous les droits relatifs à ses marques, créations et informations. Toute copie ou reproduction, par quelque moyen que ce soit, sera jugée et considérée comme une contrefaçon.



Protection de l'environnement

Ce symbole apposé sur le produit signifie qu'il s'agit d'un appareil dont le traitement en tant que déchet est soumis à la réglementation relative aux déchets d'équipements électriques et électroniques (DEEE). Cet appareil ne peut donc en aucun cas être traité comme un déchet ménager, et doit faire l'objet d'une collecte spécifique à ce type de déchets. Des systèmes de reprise et de collecte sont mis à votre disposition par les collectivités locales (déchèterie) et les distributeurs. En orientant votre appareil en fin de vie vers sa filière de recyclage, vous contribuerez à protéger l'environnement et empêcherez toute conséquence nuisible pour votre santé.



* Testé dans nos laboratoires

Garantie valide à partir de la date d'achat (ticket de caisse faisant foi). Cette garantie ne couvre pas les vices ou les dommages résultant d'une mauvaise installation, d'une utilisation incorrecte ou de l'usure normale du produit.

essentiel



Art. 8011975
Ref. ECAV175-60hib1

FABRIQUÉ EN R.P.C.

SOURCING & CREATION
Avenue de la Motte
59810 Lesquin - FRANCE
contact@sc-ub.com



Points de collecte sur www.quefairedesdechets.fr
Privilégiez la réparation ou le don de votre appareil !

SERVICE RELATION CLIENTS

Avenue de la Motte
CS 80137
59811 Lesquin cedex

