

essentiel 

Réfrigérateur 2 portes

ERDV170-60hiV5



Instructions pour inverser le sens d'ouverture de la porte

Pour vous aider à bien vivre votre achat

Procédure d'inversion du sens d'ouverture des portes

Vous pouvez changer le sens d'ouverture des portes de votre réfrigérateur/congélateur. Pour procéder à cette modification, retirez tous les accessoires, y compris les clayettes et les balconnets de portes, puis suivez les étapes ci-dessous ou contactez un professionnel qualifié. Il est recommandé que cette tâche soit réalisée par deux personnes, notamment pour le remontage de la porte du réfrigérateur.

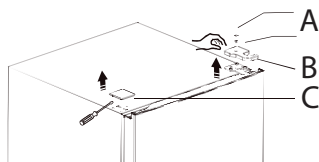


Débranchez l'appareil de la prise électrique lors de l'inversion du sens d'ouverture des portes.

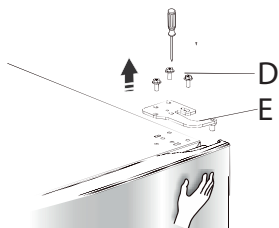
Outils nécessaires :

		
Clé à douille de 8 mm	Tournevis cruciforme	
		
Tournevis plat à bout fin	Clé à molette	Clé de 8 mm

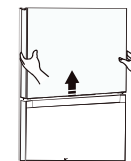
1. Avec l'appareil placé debout, desserrez la **vis (A)** et retirez le **cache de la charnière supérieure (B)** en haut à droite.
2. Utilisez un couteau à mastic ou un tournevis plat à bout fin pour faire levier et retirer le **cache-vis (C)** sur le trou de vis en haut à gauche.



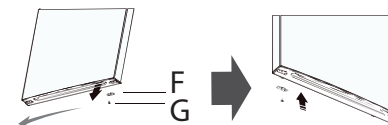
3. Avec une personne maintenant la porte du compartiment du congélateur en place, desserrez les **vis (D)** et retirez la **charnière supérieure (E)** du côté droit de l'appareil.



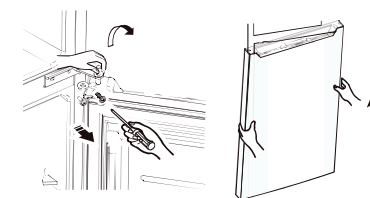
4. Soulevez la porte du compartiment du congélateur pour la retirer. Placez-la sur une surface souple pour éviter de la rayer.



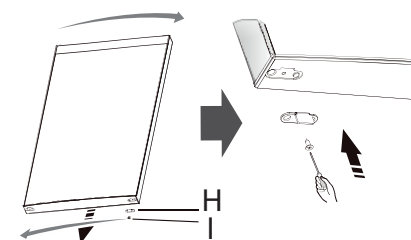
5. Desserrez la **vis (G)** et retirez le **support de porte (F)** situé sous la porte, à droite.
6. Placez le **support de porte (F)** du côté gauche de la porte et fixez-le à l'aide de la **vis (G)**.



7. Desserrez les **vis** qui maintiennent la **charnière du milieu** (sur le dessus de la porte du compartiment du réfrigérateur). Soulevez ensuite la **porte du compartiment du réfrigérateur** pour la retirer. Placez la **porte du compartiment du réfrigérateur** sur une surface souple, surface extérieure vers le haut, pour éviter les rayures.



8. Desserrez la **vis (I)**. Retirez la **butée (H)**.
9. Installez la **butée (H)** du côté gauche de la porte du compartiment du réfrigérateur et fixez-la à l'aide de la **vis (I)**.



10. En faisant levier, retirez les **cache de vis** situés sur le panneau entre les compartiments du réfrigérateur et du congélateur, puis insérez-les dans les **fentes de vis de l'autre côté**.

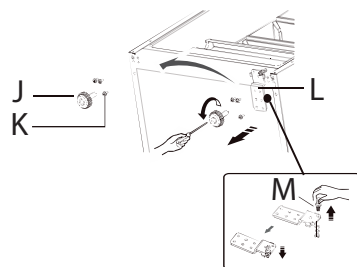


11. Couchez délicatement le réfrigérateur avec l'aide d'une autre personne. Veillez à ce qu'il repose sur une surface souple et rembourrée afin que l'arrière du réfrigérateur soit protégé.

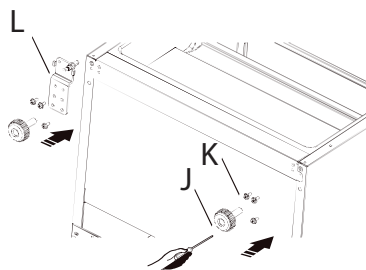
12. Dévissez les **pieds réglables (J)** pour les retirer et desserrez les **vis (K)**.

13. Retirez le **support de charnière droite (L)**.

14. Retirez la **broche de la charnière (M)** du **support de charnière (L)**, puis placez la **broche de charnière (M)** dans le trou adjacent sur le **support de charnière (L)**.



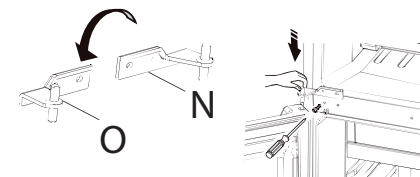
15. Placez le **support de charnière (L)** à **gauche**. Fixez-les à l'aide des **vis (K)**. Remettez ensuite les **pieds réglables (J)** en place.



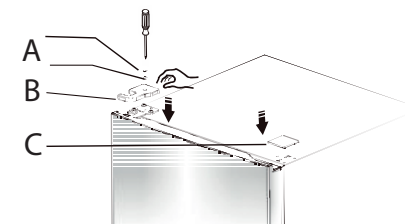
16. Remettez la **porte du compartiment du réfrigérateur** en place. Alignez les **trous** sur la **porte du compartiment du réfrigérateur** avec les **broches des charnières inférieure et supérieure**.



17. Tournez la **charnière du milieu (N)** sur 180 degrés (en vous assurant de placer la **rondelle (O)** au-dessus) et installez-la du **côté gauche** de l'appareil.



18. Placez le **cache de la charnière supérieure (B)** en **haut à gauche**. Fixez-le à l'aide de la **vis (A)**. Placez le **cache de vis (C)** à **droite**.




19. Ouvrez à nouveau les portes et remettez tous les accessoires, y compris les clayettes et les balconnets de porte, en place.

20. Si nécessaire, ajustez les **pieds réglables** pour que le réfrigérateur soit horizontal.

Réfrigérateur 2 portes

ERDV170-60hiV5



 Protection de l'environnement
Ce symbole apposé sur le produit signifie qu'il s'agit d'un appareil dont le traitement en tant que déchet est soumis à la réglementation relative aux déchets d'équipements électriques et électroniques (DEEE). Cet appareil ne peut donc en aucun cas être traité comme un déchet ménager, et doit faire l'objet d'une collecte spécifique à ce type de déchets. Des systèmes de reprise et de collecte sont mis à votre disposition par les collectivités locales (déchèterie) et les distributeurs. En orientant votre appareil en fin de vie vers sa filière de recyclage, vous contribuerez à protéger l'environnement et empêcherez toute conséquence nuisible pour votre santé.

Testé dans nos laboratoires

Garantie valide à partir de la date d'achat (ticket de caisse faisant foi). Cette garantie ne couvre pas les vices ou les dommages résultant d'une mauvaise installation, d'une utilisation incorrecte, ou de l'usure normale du produit.



Points de collecte sur www.quefairede mesdechets.fr
Privilégiez la réparation ou le don de votre appareil !

