

Consignes de sécurité

FR

LISEZ ATTENTIVEMENT CES INSTRUCTIONS
AVANT D'UTILISER VOTRE APPAREIL ET
CONSERVEZ-LES POUR POUVOIR LES
CONSULTER LORSQUE VOUS EN AUREZ
BESOIN.



CE SYMBOLE INDIQUE QUE LA
NOTICE DOIT ÊTRE LUE AVANT
D'UTILISER L'APPAREIL.

• Ce produit est destiné à un usage domestique uniquement et à l'intérieur. Tout autre usage (professionnel, commercial) est exclu.



- Il n'est pas destiné à être utilisé dans :
 - Les coins cuisines réservés au personnel des magasins, bureaux et autres environnements professionnels ;
 - Les fermes et l'utilisation par les clients des hôtels, motels et autres environnements à caractère résidentiel ;
 - Les environnements de type chambres d'hôtes ;
 - La restauration et autres applications similaires hormis la vente au détail.

- N'utilisez jamais l'appareil pour une autre fonction que celle pour laquelle il est destiné. N'utilisez l'appareil que comme indiqué dans la notice d'utilisation fournie.

- Ne pas utiliser à l'extérieur. Cet appareil ne doit pas être exposé à la pluie ou à l'humidité.

- N'exposez pas l'appareil à des températures inférieures à 4°C et supérieures à 40°C.

- L'aspirateur doit être installé loin des éviers et surfaces chaudes.

- N'utilisez pas l'aspirateur sur une personne ou un animal.

- L'adaptateur fourni avec l'appareil est uniquement destiné à une utilisation en intérieur.

- Avant de brancher votre appareil, assurez-vous que la tension électrique de votre domicile corresponde à celle indiquée sur la plaque signalétique de l'appareil.

- **DANGER** : Ne pas recharger des batteries non rechargeables avec le chargeur fourni.

- Ce symbole indique qu'une unité d'alimentation amovible spécifique est requise pour connecter l'appareil au réseau électrique. Unité d'alimentation amovible : CZH013260050EUWP.



- **MISE EN GARDE** : Pour le rechargement de la batterie, utiliser uniquement l'unité d'alimentation amovible fournie (CZH013260050EUWP) avec l'appareil.

- En ce qui concerne la méthode pour insérer et retirer la batterie, référez-vous au paragraphe ci-après de la notice.

- Si vous avez l'intention de recharger la batterie hors de l'appareil, retirez la batterie de l'appareil avant d'être chargée.

- Les batteries déchargées doivent être retirées de l'appareil et éliminées de façon sûre.

- Si l'appareil doit être entreposé sans être utilisé pendant une longue période, il convient de retirer la batterie.

- Les bornes d'alimentation ne doivent pas être court-circuitées.

- Cet appareil peut être utilisé par des enfants à partir de 8 ans et par des personnes ayant des capacités physiques, sensorielles ou mentales réduites ou un manque d'expérience et de connaissances à condition qu'elles aient été placées sous surveillance ou qu'elles aient reçu des instructions concernant l'utilisation de l'appareil en toute sécurité et qu'elles comprennent les dangers encourus.

- Les enfants ne doivent pas jouer avec l'appareil.

- Le nettoyage et l'entretien par l'utilisateur ne doivent pas être effectués par des enfants sans surveillance.

- L'appareil doit être utilisé uniquement avec l'alimentation fournie avec l'appareil.

- En ce qui concerne les informations détaillées sur le rechargement de la batterie, référez-vous au paragraphe ci-après de la notice.

- N'utilisez pas l'appareil :
 - si le cordon d'alimentation ou la prise est endommagé(e),
 - en cas de mauvais fonctionnement,
 - si l'appareil a été endommagé de quelque façon que ce soit.

En cas de doute, présentez-le à un centre de service après-vente où il sera inspecté et réparé. Aucune réparation ne peut être effectuée par l'utilisateur.

- Afin d'éviter tout risque d'électrocution, n'immergez pas l'appareil, le cordon d'alimentation ou la prise de courant dans l'eau ou tout autre liquide.
- Afin d'éviter tout risque d'électrocution, ne manipulez pas l'appareil, la batterie ou le chargeur secteur avec les mains ou les pieds mouillé(e)s.
- Maintenir l'appareil et son cordon hors de portée des enfants de moins de 8 ans.
- Le cordon doit être placé de façon à ce qu'on ne puisse pas le tirer ou trébucher dessus.
- Soyez vigilant lorsque vous utilisez l'appareil dans un escalier.
- L'appareil ne doit pas être laissé sans surveillance pendant qu'il est connecté au réseau électrique.
- Pour éviter un court-circuit, ne branchez pas un autre appareil sur la même prise électrique.

- **ATTENTION** : Débranchez l'appareil de la prise de courant avant de procéder à son nettoyage ou entretien et lors d'un changement d'accessoire.
- Si vous utilisez l'appareil avec une rallonge, celle-ci doit être en mesure de supporter la puissance requise par l'aspirateur.
- L'appareil doit toujours être éteint avant de le brancher ou de le débrancher.
- Ne déplacez jamais l'appareil en tirant sur le câble d'alimentation.
- Ne tirez pas le cordon d'alimentation, ne soulevez pas l'appareil par le cordon, ne coincez pas le cordon dans une porte et ne le frottez pas sur un angle.
- Ne faites pas rouler l'aspirateur sur le cordon d'alimentation.
- N'installez pas cet appareil à proximité d'une quelconque source de chaleur, telle qu'un radiateur, une arrivée d'air chaud, un four ou tout autre appareil produisant de la chaleur.
- Lorsque vous débranchez le cordon d'alimentation, tirez-le toujours au niveau de la fiche, ne tirez pas sur le cordon lui-même.
- Utilisez uniquement les accessoires fournis avec l'appareil. Le non-respect de cette consigne peut présenter un danger pour l'utilisateur et risque d'endommager l'appareil.
- Faites attention lorsque vous équipez les accessoires avec des pièces rotatives car cela pourrait provoquer un piégeage.

- **AVERTISSEMENT**: Chaque fois que l'aspirateur est utilisé, tenir les vêtements, les cheveux, les doigts, etc., à distance de la brosse, de l'embout et de tout accessoire portatif, car ils peuvent être happés par les pièces en mouvement.
- **ATTENTION** : pour éviter tout risque de blessures, n'approchez pas vos mains ou toute autre partie du corps des pièces rotatives de l'appareil.
- **ATTENTION** : La brosse motorisée est équipée d'un rouleau en rotation constante lorsque l'appareil est mis en marche. N'aspirez pas un endroit fixe pendant une période prolongée au risque d'endommager le sol dur tel que le parquet.
- **ATTENTION** : si la brosse motorisée et/ou l'entrée d'aspiration a été obstruée ou bloquée, il se peut que le capteur de protection du moteur soit activé. L'appareil s'arrête de fonctionner. Éteignez l'aspirateur, retirez la brosse motorisée et éliminez toute obstruction. Remontez tous les accessoires, patientez une minute avant de remettre en marche l'aspirateur.

ATTENTION ! Les éléments mentionnés ci-dessous peuvent provoquer de graves dommages au moteur. Ceux-ci ne sont pas couverts par la garantie :

- N'aspirez jamais de substances mouillées ou liquides ni de substances toxiques, inflammables

ou combustibles, comme l'essence. De même, n'utilisez pas l'aspirateur en présence d'explosifs ou de fumées inflammables.

- N'aspirez jamais sur une surface mouillée, humide ou susceptible de contenir des substances liquides nocives (chlore, eau de javel, produits ménagers chimiques, essence).
- N'aspirez jamais des objets pointus ou coupants (clous, épingles, vis, etc.), incandescents ou brûlants (cendres, allumettes, cigarettes, suie de poêles, braises).
- N'utilisez pas l'appareil pour aspirer de très fines particules de poussière telles que les poussières de toner, farine, plâtre ou béton.
- N'insérez aucun objet à travers les orifices de l'appareil. N'utilisez pas l'appareil lorsqu'un orifice de ventilation est obstrué ; nettoyez régulièrement les poussières, peluches, cheveux ou tout élément pouvant réduire le débit d'air.
- **N'utilisez jamais l'aspirateur sans le réservoir d'eau sale ni les filtres.** Les filtres doivent être secs et en bon état. N'utilisez pas l'aspirateur avec un filtre endommagé.
- Ne remplissez pas trop le réservoir d'eau sale pour éviter d'obstruer la circulation de l'air de l'aspirateur. Pour un usage optimal, videz le réservoir d'eau sale après chaque utilisation.
- Une solution nettoyante Essentiel b peut être achetée en complément de l'appareil.

- Cet appareil n'est pas destiné à être mis en fonctionnement au moyen d'une minuterie externe ou par un système de commande à distance séparé.
- En ce qui concerne la façon de nettoyer l'appareil, référez-vous au paragraphe « Entretien » de la notice d'utilisation.
- Attention : un danger peut exister si l'appareil passe sur le câble d'alimentation.
- Débranchez la fiche de la prise électrique avant de nettoyer ou d'entretenir l'appareil.
- La fiche de prise de courant du câble d'alimentation doit être retirée du socle avant de nettoyer l'appareil ou d'entreprendre les opérations d'entretien.

Tri sélectif de l'aspirateur




Ce symbole apposé sur le produit ou sur son emballage indique que ce produit ne doit pas être traité avec les déchets ménagers. Il doit être remis à un point de collecte approprié pour le recyclage des équipements électriques et électroniques. Déposez ce produit dans un point de collecte ou dans une déchèterie, ou rapportez-le dans votre magasin revendeur.

- La batterie doit être retirée de l'appareil avant que celui-ci ne soit mis au rebut.
- L'appareil doit être déconnecté du réseau d'alimentation lorsque l'on retire la batterie.
- La batterie doit être éliminée de façon sûre.

Tri sélectif de la batterie



Cet appareil contient une batterie dont les cellules ne peuvent pas être remplacées.

- Ne la jetez pas avec les ordures ménagères. Afin de préserver l'environnement, débarrassez-vous de la batterie conformément à la réglementation en vigueur, rapportez-la dans votre magasin, ou déposez-la dans un bac de collecte prévu à cet effet.
- Vous ne devez jamais démonter, écraser ni percer la batterie.
- Ne la jetez pas dans un feu, ne l'exposez pas à des températures élevées ni à la lumière directe du soleil, et ne l'incinerez pas. 
- La batterie est scellée et ne pose aucun problème de sécurité dans le cadre d'une utilisation normale.

- Dans le cas peu probable où une fuite se produirait, ne pas utiliser l'appareil et ne jamais toucher au liquide qui s'écoulerait de la batterie. En cas de contact avec le liquide, respecter les précautions suivantes :

- » Contact avec la peau : risque d'irritation. Laver abondamment à l'eau et au savon.

- » Inhalation : risque d'irritation des voies respiratoires. Placer la personne à l'air libre et consulter un médecin.

- » Contact avec les yeux : risque d'irritation. Rincer immédiatement et abondamment les yeux à grande eau pendant au moins 15 minutes. Consulter un médecin.

- **DANGER** : Ne pas recharger des batteries non rechargeables avec le chargeur fourni.

Safety instructions

READ THESE INSTRUCTIONS CAREFULLY BEFORE USING YOUR APPLIANCE AND KEEP THEM FOR LATER REFERENCE AS NEEDED.



THIS SYMBOL MEANS THAT YOU MUST READ THE MANUAL BEFORE USING THE APPLIANCE.

- This product is intended for domestic and indoor use only. Any other use (commercial, professional, etc.) is not permitted.



- It is not designed for use in:
 - Staff dining areas in stores, offices or other work environments;
 - Farms or by guests in hotels, motels and other environments of a residential nature;
 - Bed-and-breakfast type bedroom environments;
 - Catering establishments or other similar applications excluding retail stores.
- Never use the device for anything other than its intended function. Only use the appliance as specified in the instruction manual.
- Do not use the appliance outdoors. Do not expose this appliance to rain or humidity.

- Do not expose the appliance to temperatures below 4°C and above 40°C.
- The vacuum cleaner must be installed away from sinks and hot surfaces.
- Never use the vacuum cleaner on a person or animal.
- This AC adapter provided with the appliance is only intended for indoor use.
- Before plugging in your appliance, ensure that the electrical voltage in your home is suitable for that indicated on the appliance's data plate.
- **WARNING:** Do not recharge non-rechargeable batteries using the charger supplied.
- This symbol means that a specific detachable power unit is required to connect the appliance to the mains supply. Detachable power unit: CZH013260050EUWP.
- **WARNING:** For the purposes of recharging the battery, only use the detachable supply unit (CZH013260050EUWP) provided with this appliance.
- For instructions on how to insert and remove the battery, refer to the paragraph below in the manual.
- If you intended to charge the battery pack separately, please remove the battery pack from the appliance before being charged.
- If the appliance is to be stored unused for a long period, the batteries are removed.



- The supply terminals are not to be short-circuited.
 - For more detailed information on recharging the battery, please refer to the following section of the instructions for use.
 - Do not use this appliance:
 - if the socket or power cord are damaged,
 - if it is not functioning correctly,
 - if the device has been in any way damaged.
- If in doubt, please take it to a customer service department centre, where it will be inspected and repaired. The user may not perform any repairs.
- To prevent electric shock, never immerse the appliance, power cord or mains socket in water or any other liquid.
 - To avoid the risk of electric shock, do not handle the camera, battery or mains charger with wet hands or feet.
 - This appliance can be used by children aged 8 years and above and by persons with reduced physical, sensory or mental capabilities or lack of experience and knowledge provided they have been given supervision or instruction concerning the safe use of the appliance and understand the hazards involved.
 - Children must not play with the appliance.
 - Cleaning and maintenance by the user must not be carried out by unsupervised children.
 - The appliance is only to be used with the power supply unit provided with the appliance.

- The power cord must be arranged in such a way that it cannot be pulled or tripped over.
- Take care when using the appliance on stairs.
- The appliance must not be left unattended when connected to the mains.
- To prevent short-circuits, never plug another appliance into the same electric socket.
- **WARNING:** Always unplug the appliance from the mains before cleaning or maintaining it and whenever you change an accessory.
- If you use the appliance with an extension lead, make sure it is capable of handling the power drawn by the vacuum cleaner.
- The appliance must always be switched off before it is plugged in or unplugged.
- Never move the appliance by pulling on the power cord.
- Never pull the power cord, lift the appliance up by it or allow it to get trapped in doors or rub against corners.
- Never pull the vacuum cleaner along by its power cord.
- Do not place this device near sources of heat such as radiators, hot air vents, ovens or other appliances that produce heat.
- When unplugging the power cord, always pull it out by the plug, never the cord itself.
- Only use the accessories supplied with the appliance. Failure to do so may be dangerous and could damage the appliance.

- Take care when equipping accessories with rotating parts as this may cause entrapment.
- **IMPORTANT NOTE:** Whenever the vacuum cleaner is in use, keep clothing, hair, fingers, etc. away from the brush, nozzle and any portable accessory, as they can be caught in moving parts.
- **WARNING:** To avoid any risk of injury, keep your hands or any other part of your body away from the rotating parts of the appliance.
- **WARNING:** The motorised brush is equipped with a roller that rotates constantly when the appliance is switched on. Do not vacuum in one place for an extended period of time as this may damage hard floors, such as parquet.
- **WARNING:** If the motorised brush and/or suction inlet is obstructed or clogged, the motor protection sensor may be activated. The appliance then stops working. Turn off the appliance, remove the motorised brushes and remove any obstructions. Reassemble all of the accessories and wait one minute before restarting the vacuum cleaner.

WARNING! The following can seriously damage the motor and are not covered under the warranty:

- Never vacuum up liquids, wet substances, toxic substances, or inflammable or combustible substances such as petrol. Similarly, never use the vacuum cleaner in the presence of explosives or inflammable fumes.

- Never vacuum on a surface that is wet, damp or likely to contain harmful liquid substances (chlorine, bleach, household chemicals, petrol, etc.).
- Never vacuum sharp or cutting objects (nails, pins, screws, etc.), incandescent or burning objects (ashes, matches, cigarettes, stove soot, embers).
- Do not use the appliance to remove very fine dust particles such as toner, flour, plaster or concrete dust.
- Never insert any objects into the appliance holes. Do not use the appliance if any of the vents are obstructed; regularly clean away dust, fibres, hair and anything else that could reduce the airflow.
- **Never use the vacuum cleaner without the dirty water tank or filters.** The filters must be dry and in good condition. Never use the vacuum cleaner with a damaged filter.
- Do not overfill the dirty water tank to avoid obstructing the air flow in the vacuum cleaner. For optimal use, empty the dirty water tank after each use.
- An Essentiel b cleaning solution can be purchased in addition to the appliance.
- This appliance is not designed to be controlled by an external timer or discrete remote control system.

- For information on how to clean the appliance, refer to the "Care" section of the operating instructions.
- **Warning:** a hazard may occur if the appliance runs over the supply cord.
- The plug must be removed from the socket-outlet before cleaning or maintaining the appliance.
- The power cord plug must be removed from the base before cleaning the appliance or performing any maintenance.

Vacuum cleaner waste separation




This symbol on the product or its packaging indicates that it must not be disposed of with the household waste. It must be taken to an appropriate collection point for Waste Electrical and Electronic Equipment recycling. You can either deposit this product at a collection point or recycling centre or return it to your retail store.

- The battery must be removed from the appliance before scrapping.
- The appliance must be disconnected from the power supply when removing the battery.
- The battery must be disposed of safely.

Battery waste separation



This appliance contains batteries that are non replaceable for battery cell.

- Do not dispose of the appliance with household waste. To protect the environment, dispose of the battery in accordance with current regulations, return it to your store, or place it in a collection bin provided for this purpose.
- Never disassemble, crush or pierce the battery.
- Do not throw it into a fire, expose it to high temperatures or direct sunlight, or incinerate it. 
- The battery is a sealed unit and under normal circumstances poses no safety concerns.
- In the unlikely event that liquid leaks from the battery do not touch the liquid and observe the following precautions:
 - » Skin contact – can cause irritation. Wash with soap and water.
 - » Inhalation – can cause respiratory irritation. Expose to fresh air and seek medical advice.
 - » Eye contact – can cause irritation. Immediately flush eyes thoroughly with water for at least 15 minutes. Seek medical attention.
- **DANGER:** Do not recharge non-rechargeable batteries with the supplied charger.

Sicherheitshinweise

LESEN SIE FOLGENDE ANWEISUNGEN AUFMERKSAM DURCH, BEVOR SIE DAS GERÄT VERWENDEN UND BEWAHREN SIE SIE AUF, UM BEI BEDARF INFORMATIONEN DARIN NACHSCHLAGEN ZU KÖNNEN.

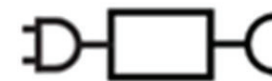


DIESES SYMBOL WEIST DARAUF HIN, DASS DER BENUTZER DIE BEDIENUNGSANLEITUNG VOR VERWENDUNG DES GERÄTS GELESEN HABEN MUSS.

- Dieses Gerät ist ausschließlich für den Gebrauch im Haushalt im Innenbereich bestimmt. Es darf nicht zu anderen Zwecken (gewerblich, beruflich usw.) verwendet werden.
- Es ist nicht geeignet für:
 - Kochecken, die für Personal in Geschäften, Büros oder anderen Geschäftsumgebungen vorgesehen sind,
 - Bauernhöfe und die Verwendung durch Kunden in Hotels, Motels und anderen Wohnumgebungen,
 - Pensionen oder ähnliches,
 - die Gastronomie und andere ähnliche Anwendungen abgesehen vom Einzelhandel.



- Verwenden Sie das Gerät niemals zu einem anderen als dem vorgesehenen Zweck. Verwenden Sie das Gerät nur wie in der mitgelieferten Bedienungsanleitung angegeben.
- Nicht im Freien verwenden. Dieses Gerät darf weder Regen noch Feuchtigkeit ausgesetzt werden.
- Das Gerät darf keinen Temperaturen unter 4°C und über 40°C ausgesetzt werden.
- Der Staubsauger darf nicht in der Nähe von Spülen und heißen Oberflächen angeschlossen werden.
- Verwenden Sie den Staubsauger nicht für Menschen oder Tiere.
- Der mitgelieferte Netzadapter ist nur für die Verwendung in Innenräumen bestimmt.
- Bevor Sie das Gerät anschließen, stellen Sie sicher, dass die Netzspannung in Ihrem Haus mit der auf dem Typenschild des Geräts angegebenen Spannung übereinstimmt.
- GEFAHR: Nicht-wiederaufladbare Batterien dürfen nicht mit dem mitgelieferten Ladegerät geladen werden.
- Dieses Symbol weist darauf hin, dass ein spezielles, abnehmbares Netzteil benötigt wird, um das Gerät mit dem Stromnetz zu verbinden.
Abnehmbares Netzteil: CZH013260050EUWP.
- WARNHINWEISE: Zum Aufladen des Akkus darf nur das abnehmbare, im Lieferumfang des



Gerätsenthaltene Netzteil (CZH013260050EUWP) verwendet werden.

- Wie Sie den Akku einlegen und herausnehmen, erfahren Sie im folgenden Abschnitt der Bedienungsanleitung.
- Wenn Sie den Akku außerhalb des Geräts aufladen wollen, nehmen Sie den Akku vor dem Aufladen aus dem Gerät heraus.
- Entladene Akkus müssen aus dem Gerät entfernt und auf sichere Weise entsorgt werden.
- Wenn das Gerät längere Zeit gelagert werden soll, ohne dass es benutzt wird, sollte der Akku entfernt werden.
- Die Netzanschlüsse dürfen nicht kurzgeschlossen werden.
- Die detaillierten Informationen zum Aufladen des Akkus entnehmen Sie bitte dem nachstehenden Absatz dieser Anleitung.
- Das Gerät darf nur mit Sicherheitskleinspannung versorgt werden, die den Angaben auf dem Gerät entspricht.
- Verwenden Sie das Gerät nicht:
 - wenn der Stecker oder das Stromkabel beschädigt ist
 - bei einer Fehlfunktion,
 - wenn das Gerät auf irgendeine Weise beschädigt wurde.

Bringen Sie das Gerät in ein Kundenservicezentrum und lassen Sie es prüfen und reparieren. Der Benutzer darf selbst keine Reparatur ausführen.

- Tauchen Sie das Gerät, das Netzkabel und den Stecker niemals in Wasser oder andere Flüssigkeiten, um die Gefahr eines elektrischen Schlags zu vermeiden.
- Um die Gefahr eines elektrischen Schlags zu vermeiden, fassen Sie das Gerät, den Akku oder das Ladegerät niemals an, wenn Sie feuchte Hände oder Füße haben.
- Dieses Gerät kann von Kindern ab 8 Jahren und von Personen mit eingeschränkten physischen, sensorischen oder geistigen Fähigkeiten oder von Personen ohne einschlägige Erfahrung und Kenntnisse verwendet werden, vorausgesetzt, sie werden beaufsichtigt oder wurden in der sicheren Verwendung des Geräts unterwiesen und verstehen die damit verbundenen Gefahren.
- Kinder sollten beaufsichtigt werden, um sicherzustellen, dass sie nicht mit dem Gerät spielen.
- Die Reinigung und Wartung durch den Nutzer sollte nicht von unbeaufsichtigten Kindern durchgeführt werden.
- Das Gerät und sein Netzkabel müssen für Kinder unter 8 Jahren unerreichbar sein.
- Das Gerät darf nur mit dem mitgelieferten Netzgerät verwendet werden.
- Das Stromkabel muss so verlaufen, dass es nicht versehentlich gezogen werden kann und keine Stolpergefahr besteht.

- Seien Sie besonders vorsichtig, wenn Sie das Gerät auf einer Treppe verwenden.
- Das Gerät darf nicht unbeaufsichtigt bleiben, wenn es ans Stromnetz angeschlossen ist.
- Um einen Kurzschluss zu vermeiden, schließen Sie kein anderes Gerät an dieselbe Steckdose an.
- **ACHTUNG:** Ziehen Sie immer den Stecker, bevor Sie das Gerät reinigen, warten oder das Zubehör wechseln.
- Wenn Sie das Gerät mit einem Verlängerungskabel verwenden, muss dieses für die vom Staubsauger benötigte Leistung geeignet sein.
- Das Gerät muss immer ausgeschaltet werden, bevor der Stecker in eine Steckdose gesteckt oder gezogen wird.
- Bewegen Sie das Gerät nicht, indem Sie am Stromkabel ziehen.
- Ziehen Sie nicht am Stromkabel, heben Sie das Gerät nicht am Stromkabel hoch, klemmen Sie das Kabel nicht in einer Tür ein und achten Sie darauf, dass es nicht an einer Ecke reibt.
- Sorgen Sie darauf, dass der Staubsauger nicht über das Stromkabel rollt.
- Bringen Sie das Netzteil nicht in die Nähe einer Wärmequelle, beispielsweise eines Heizkörpers, einer warmen Lüftungsöffnung, eines Backofens oder eines sonstigen Wärme produzierenden Geräts.
- Wenn Sie das Stromkabel abziehen, greifen Sie immer den Stecker. Ziehen Sie nicht am Kabel.

- Verwenden Sie nur das im Lieferumfang des Geräts enthaltene Zubehör. Die Nichteinhaltung dieses Sicherheitshinweises kann eine Gefahr für den Benutzer darstellen und zur Beschädigung des Geräts führen.
- Seien Sie vorsichtig, wenn Sie rotierenden Teile am Zubehör montieren, da dies zu einem Verklemmen führen kann.
- **WARNUNG:** Halten Sie bei jeder Verwendung des Staubsaugers Kleidung, Haare, Finger usw. von der Bürste, dem Aufsatz und allen tragbaren Zubehöerteilen fern, da sie von den sich bewegenden Teilen erfasst werden können.
- **ACHTUNG:** Um Verletzungsgefahren zu vermeiden, halten Sie Ihre Hände oder andere Körperteile von sich drehenden Teilen des Geräts fern.
- **ACHTUNG:** Die angetriebene Bürste ist mit einer Rolle ausgestattet, die sich ab dem Einschalten des Geräts ständig dreht. Saugen Sie nicht längere Zeit an einer Stelle, da dies harte Böden wie Parkett beschädigen könnte.
- **ACHTUNG:** Wenn die angetriebene Bürste und/oder die Saugöffnung verstopft oder blockiert ist, kann der Motorschutzsensor aktiviert werden. Das Gerät funktioniert nicht mehr. Schalten Sie den Staubsauger aus, ziehen Sie die angetriebene Bürste heraus und entfernen Sie etwaige Hindernisse. Bringen Sie alle Zubehöerteile wieder an und warten Sie eine Minute, bevor Sie den Staubsauger wieder einschalten.

ACHTUNG! Die nachstehenden Punkte können schwere Motorschäden verursachen. Sie werden nicht von der Garantie abgedeckt:

- Saugen Sie niemals feuchte oder flüssige Substanzen, giftige, flamm- oder brennbare Stoffe wie Benzin auf. Verwenden Sie den Staubsauger nicht in der Nähe von Sprengstoff oder entflammbarem Rauch.
- Niemals eine nasse, feuchte Oberfläche absaugen oder eine Oberfläche, die gefährliche flüssige Stoffe (Chlor, Bleichmittel, Haushaltschemikalien, Benzin usw.) enthalten kann.
- Niemals spitze, scharfkantige (Nägel, Stifte, Schrauben usw.), glühende oder brennende Gegenstände (Asche, Streichhölzer, Zigaretten, Ruß, Glut) aufsaugen.
- Verwenden Sie das Gerät nicht, um sehr feine Staubpartikel wie Toner, Mehl, Gips oder Betonstaub zu entfernen.
- Stecken Sie keine Gegenstände in die Öffnungen des Geräts. Verwenden Sie das Gerät nicht, wenn eine Lüftungsöffnung verstopft ist. Entfernen Sie Staub, Fusseln, Haare und andere Elemente, die den Luftdurchsatz verringern könnten, regelmäßig.
- **Verwenden Sie den Staubsauger niemals ohne den Schmutzwasserbehälter und die Filter.** Die Filter müssen trocken und in gutem Zustand sein. Verwenden Sie den Staubsauger nicht mit einem beschädigten Filter.

- Achten Sie darauf, dass der Schmutzwasserbehälter nicht übermäßig gefüllt ist, um den Luftstrom des Staubsaugers nicht zu behindern. Zur Gewährleistung einer optimalen Nutzung entleeren Sie den Schmutzwasserbehälter nach jedem Gebrauch.
- Eine „Essentiel b“-Reinigungslösung kann zusätzlich zum Gerät gekauft werden.
- Dieses Gerät ist nicht für den Betrieb mittels externer Zeitschaltuhr oder separater Fernsteuerung bestimmt.
- Die Reinigung des Geräts wird im Absatz „Instandhaltung“ dieser Anleitung beschrieben.
- Achtung: Wenn Sie mit dem Gerät über das Stromkabel fahren, kann dies zu einer gefährlichen Situation führen.
- Der Stecker muss vor der Reinigung oder Wartung des Geräts aus der Steckdose gezogen werden.
- Der Netzstecker des Netzkabels muss vom Sockel getrennt werden, bevor das Gerät gereinigt oder gewartet wird.

Entsorgung des Staubsaugers



Dieses Symbol auf dem Produkt oder seiner Verpackung weist darauf hin, dass das Gerät nicht mit dem Hausmüll entsorgt werden darf. Es muss an eine geeignete Sammelstelle gebracht werden, um die elektrischen und elektronischen Komponenten zu recyceln. Bringen Sie das Produkt an einen Sammelpunkt oder eine Mülldeponie oder wenden Sie sich an Ihren Händler.

- Der Akku muss entnommen werden, bevor das Gerät entsorgt wird.
- Beim Entfernen des Akkus muss das Gerät vom Stromnetz getrennt sein.
- Der Akku muss sicher entsorgt werden.

Entsorgung des Akkus



Dieses Gerät enthält Akkus, die nicht austauschbar sind.

- Der Akku des Geräts darf nicht mit dem Hausmüll entsorgt werden. Entsorgen Sie den Akku zum Schutz der Umwelt gemäß den

geltenden Vorschriften: bringen Sie ihn in das Geschäft zurück oder bringen Sie ihn in einem dafür vorgesehenen Sammelbehälter unter.

Sie dürfen den Akku in keinem Fall demontieren, zusammendrücken oder durchbohren.

Werfen Sie ihn nicht in ein Feuer, setzen Sie ihn keinen hohen Temperaturen oder direktem Sonnenlicht aus und verbrennen Sie ihn nicht.



- Der Akku ist eine abgeschlossene Einheit und stellt unter normalen Umständen kein Sicherheitsrisiko dar.
- Sollte der unwahrscheinliche Fall eintreten und Flüssigkeit aus dem Akku austreten, berühren Sie nicht die Flüssigkeit und beachten Sie die folgenden Vorsichtsmaßnahmen:
 - » Hautkontakt: kann zu Reizungen führen. Mit Seife und Wasser waschen.
 - » Einatmen: kann die Atemwege reizen. An die frische Luft gehen und ärztlichen Rat einholen.
 - » Augenkontakt: kann zu Reizungen führen. Die Augen sofort für mindestens 15 Minuten gründlich mit Wasser ausspülen. Ärztliche Hilfe hinzuziehen.
- **GEFAHR:** Nicht wiederaufladbare Batterien keinesfalls mit dem mitgelieferten Ladegerät aufladen.

Veiligheidsvoorschriften

LEES DEZE INSTRUCTIES AANDACHTIG DOOR
ALVORENS UW APPARAAT DEZE INSTRUCTIES
AANDACHTIG DOOR EN BEWAAR ZE VOOR
LATER GEBRUIK.



DIT SYMBOOL BETEKENT DAT DE
HANDLEIDING GELEZEN MOET
WORDEN VÓÓR GEBRUIK VAN HET
APPARAAT.

• Dit apparaat is alleen bestemd voor huishoudelijk gebruik binnenshuis. Elk ander gebruik (commercieel, professioneel, enz.) is verboden.



- Het is niet bestemd voor gebruik in:
 - Kookhoeken voor personeel in winkels, kantoren en andere professionele omgevingen;
 - Boerderijen en gebruik door gasten van hotels, motels en gelijksoortige verblijfgelegenheden;
 - Omgevingen zoals bed & breakfasts;
 - Horecagelegenheden behoudens voor de detailverkoop.
- Gebruik het apparaat nooit voor andere doeleinden dan die waarvoor het bestemd is. Gebruik het apparaat uitsluitend volgens de instructies van de meegeleverde gebruiksaanwijzing.

- Niet gebruiken in de buitenlucht. Dit apparaat mag niet worden blootgesteld aan regen of vocht.
- Stel het apparaat nooit bloot aan temperaturen lager dan 4°C en hoger dan 40°C.
- De stofzuiger dient uit de buurt geïnstalleerd worden van het aanrecht en warme oppervlakken.
- Gebruik de stofzuiger niet op personen of dieren.
- De met het apparaat meegeleverde adapter is uitsluitend bestemd voor binnengebruik.
- Controleer alvorens uw apparaat aan te sluiten of de op het typeplaatje van het apparaat aangegeven voedingsspanning overeenkomt met die van uw elektrische installatie.
- **GEVAAR:** Laad geen niet-oplaadbare batterijen op met de meegeleverde lader.
- Dit symbool betekent dat een specifieke afneembare voedingseenheid vereist is om het apparaat aan te sluiten op het elektriciteitsnet. Afneembare voedingseenheid: CZH013260050EUWP.
- **WAARSCHUWING:** Gebruik alleen de bij het apparaat meegeleverde afneembare voedingseenheid (CZH013260050EUWP) om de accu op te laden.
- Zie de paragraaf hieronder in de handleiding voor instructies over het plaatsen en verwijderen van de batterij.



- Als u van plan bent de batterij buiten het apparaat op te laden, verwijder de batterij dan uit het apparaat voordat u deze oplaadt.
- Lege batterijen moeten uit het apparaat worden verwijderd en op een veilige manier worden afgevoerd.
- Als het apparaat lange tijd niet wordt gebruikt, moet de batterij worden verwijderd.
- De voedingsklemmen mogen niet worden kortgesloten.
- Dit apparaat mag uitsluitend gebruikt worden met de bij het apparaat meegeleverde voeding.
- Ga naar de onderstaande paragraaf van de handleiding voor gedetailleerde informatie over het opladen van de accu.
- Gebruik het apparaat niet:
 - als de voedingskabel of de stekker beschadigd is,
 - in geval van een slechte werking,
 - als het apparaat op ongeacht welke wijze beschadigd is.

Vraag bij twijfel aan een serviceafdeling om het apparaat te controleren en te repareren. De gebruiker mag zelf geen reparaties uitvoeren.

- Om elektrocutiegevaar te voorkomen, mag u het apparaat, de voedingskabel en de stekker niet onderdompelen in water of andere vloeistoffen.
- Hanteer het apparaat, de batterij of de stekker niet met natte handen om elektrocutiegevaar te voorkomen.

- Dit apparaat kan worden gebruikt door kinderen vanaf 8 jaar en door personen met verminderde fysieke, zintuiglijke of mentale capaciteiten of met een gebrek aan ervaring en kennis, mits zij onder toezicht staan of instructies hebben gekregen over het veilige gebruik van het apparaat en de daarmee gepaard gaande gevaren begrijpen.
- Kinderen moeten onder toezicht staan om ervoor te zorgen dat zij niet met het apparaat spelen.
- Reiniging en onderhoud door de gebruiker mogen niet worden uitgevoerd door kinderen zonder toezicht.
- Houd het apparaat en het snoer uit de buurt van kinderen jonger dan 8 jaar.
- Het apparaat mag alleen worden gebruikt met de voedingseenheid die bij het apparaat wordt geleverd.
- De voedingskabel dient zodanig aangebracht te worden dat men er niet aan kan trekken of erover kan struikelen.
- Wees voorzichtig wanneer u het apparaat op een trap gebruikt.
- Het apparaat mag niet zonder toezicht achtergelaten worden wanneer het aangesloten is op het stroomnet.
- Sluit om kortsluiting te voorkomen geen andere apparaten aan op hetzelfde stopcontact.
- LET OP: Koppel het apparaat af van het stopcontact alvorens het te reinigen of hulpstukken te verwisselen.

- Als u het apparaat gebruikt met een verleng snoer, dient dit bestand te zijn tegen het door de stofzuiger vereiste vermogen.
- Het apparaat dient altijd uitgeschakeld te zijn alvorens het aan te sluiten of af te koppelen.
- Verplaats het apparaat nooit door aan de voedingskabel te trekken.
- Trek niet aan de voedingskabel, til het apparaat niet via de kabel op, knel de kabel niet af tussen een deur en laat de kabel niet langs hoeken wrijven.
- Laat de stofzuiger niet rollen over de voedingskabel.
- Installeer het apparaat niet in de nabijheid van een warmtebron, zoals een radiator, warme luchttoevoer of enig ander toestel dat warmte afgeeft.
- Trek, als u het stroomsnoer uit het stopcontact haalt, altijd aan de basis en nooit aan het snoer zelf.
- Gebruik uitsluitend de bij het apparaat meegeleverde hulpstukken. Net-naleving van dit voorschrift kan gevaar met zich meebrengen voor de gebruiker en schade veroorzaken aan het apparaat.
- Wees voorzichtig wanneer u de accessoires uitrust met draaiende onderdelen, want dit kan beknelling veroorzaken.

- **WAARSCHUWING:** Telkens wanneer de stofzuiger gebruikt wordt, moet u kleding, haar, vingers, enz. verwijderd houden van de borstel, het opzetstuk en alle andere opzetbare accessoires, want ze kunnen opgezogen worden door de draaiende onderdelen.
- **LET OP:** om risico op letsel te voorkomen, moet u uw handen en andere lichaamsdelen niet in nabijheid brengen van de draaiende onderdelen van het apparaat.
- **LET OP:** De gemotoriseerde borstel is voorzien van een constant draaiende rol als het apparaat is ingeschakeld. Blijf met de stofzuiger niet langdurig op een vaste plek zuigen; de (parket) vloer kan hierdoor beschadigd raken.
- **LET OP:** als de gemotoriseerde borstel en/of de zuigmond verstopt of geblokkeerd is/zijn, is het mogelijk dat de beschermingssensor van de motor geactiveerd is. Het apparaat stopt in dat geval met werken. Schakel de stofzuiger uit, verwijder de gemotoriseerde borstel en verwijder alle blokkades. Monteer alle accessoires en wacht een minuut voordat u de stofzuiger weer inschakelt.

LET OP! De onderstaande onderdelen kunnen de motor ernstig beschadigen. Deze schade wordt niet gedekt door de garantie:

- Zuig nooit natte of vloeibare stoffen op, noch giftige, ontvlambare of brandbare stoffen, zoals benzine. Gebruik de stofzuiger ook niet in de nabijheid van ontplofbare stoffen of ontvlambare rook.
- Zuig nooit een natte of vochtige vloer, of een vloer die mogelijk schadelijke vloeistoffen bevat (chloor, chloorwater, chemische reinigingsmiddelen, benzine).
- Zuig nooit puntige of scherpe voorwerpen (spijkers, spelden, schroeven, enz.), smeulende of brandende voorwerpen (as, lucifers, roet van de kachel, houtskool) op.
- Gebruik het apparaat niet voor het opzuigen van heel fijne stofdeeltjes zoals tonerstof, meel, gips of beton.
- Steek geen enkel voorwerp in de openingen van het apparaat. Gebruik het apparaat niet wanneer een ventilatieopening verstopt is; verwijder regelmatig stof, pluizen, haren en andere zaken die de luchtstroming kunnen belemmeren.
- **Gebruik de stofzuiger nooit zonder het vuilwaterreservoir of filters.** De filters dienen droog te zijn en in goede staat te verkeren. Gebruik de stofzuiger niet met een beschadigd filter.
- Vul het vuilwaterreservoir niet met teveel water om te voorkomen dat de ventilatie van de stofzuiger verstopt raakt. Voor optimaal gebruik moet u het vuilwaterreservoir na elk gebruik legen.

- Er is een Essentieel b reinigungsoplossing verkrijgbaar die geschikt is voor het apparaat.
- Dit apparaat is niet bedoeld om te laten starten met een externe timer of met een afstandsbediening.
- Ga naar de paragraaf “Onderhoud” van de handleiding voor informatie over de reiniging van het apparaat.
- Let op: er kan gevaar optreden als het apparaat overgaat op de voedingskabel.
- De stekker moet uit het stopcontact worden verwijderd voordat het apparaat wordt gereinigd of onderhouden.
- De stekker van het netsnoer moet uit het stopcontact worden verwijderd voordat het apparaat wordt gereinigd of onderhoudswerkzaamheden worden uitgevoerd.

Afvalverwerking van de stofzuiger



Dit symbool op het product of de verpakking betekent dat dit product niet afgedankt mag worden bij het huishoudelijk afval. Het dient naar een geschikt inzamelpunt gebracht te worden voor recycling van de elektrische en elektronische onderdelen. Breng dit product naar een inzamelpunt of milieupark of lever het in bij uw verkoper.

- De accu dient verwijderd te worden voordat het apparaat afgedankt wordt.
- Het apparaat dient van het stroomnet afgekoppeld te zijn alvorens de accu te verwijderen.
- De accu dient op een veilige wijze afgedankt te worden.

Afvalverwerking van de accu



Li-Ion

Dit apparaat bevat batterijcellen die niet vervangbaar zijn.

- Gooi het apparaat niet weg bij het huisvuil. Om het milieu te beschermen, moet u de accu conform de geldende regelgeving afvoeren, breng de accu naar de winkel waar u het apparaat hebt gekocht of naar een speciaal inzamelpunt.
- De accu nooit demonteren, verpletten of doorboren.
- De accu niet in een vuur gooien, blootstellen aan hoge temperaturen of direct zonlicht, verbrand de accu niet. 
- De accu is een afgedichte eenheid die onder normale omstandigheden geen veiligheidsproblemen oplevert.
- Raak, in het onwaarschijnlijke geval dat er vloeistof uit de accu lekt, de vloeistof niet aan en neem de volgende voorzorgsmaatregelen in acht:
 - » Contact met de huid - kan irritatie veroorzaken. Was de huid met zeep en water.
 - » Inhalatie - kan irritatie van de luchtwegen veroorzaken. Zoek frisse lucht op en raadpleeg een arts.

- » Contact met de ogen - kan irritatie veroorzaken. Spoel de ogen onmiddellijk grondig met water gedurende minimaal 15 minuten. Zoek medische hulp.
- **GEVAAR:** Laad niet-oplaadbare batterijen niet op met de meegeleverde oplader.

