

Essentiel **b**

Notice d'utilisation

Pour vous aider à bien vivre votre achat

Enceintes multimédia 2.1 TiTAN



Vous venez d'acquérir un produit de la marque **Essentiel b** et nous vous en remercions. Nous apportons un soin tout particulier à nos produits au niveau de leur design, de leur ergonomie et de leur simplicité d'usage. Nous espérons que ce produit vous donnera entière satisfaction.



CONSIGNES DE SECURITE

ATTENTION

**RISQUE DE CHOC ELECTRIQUE
NE PAS OUVRIR**

Attention : pour prévenir tout risque d'électrocution, ne démontez pas votre kit d'enceintes. Aucune pièce située à l'intérieur n'est susceptible d'être réparée par l'utilisateur. Confiez la réparation et l'entretien de cet appareil à un personnel qualifié.

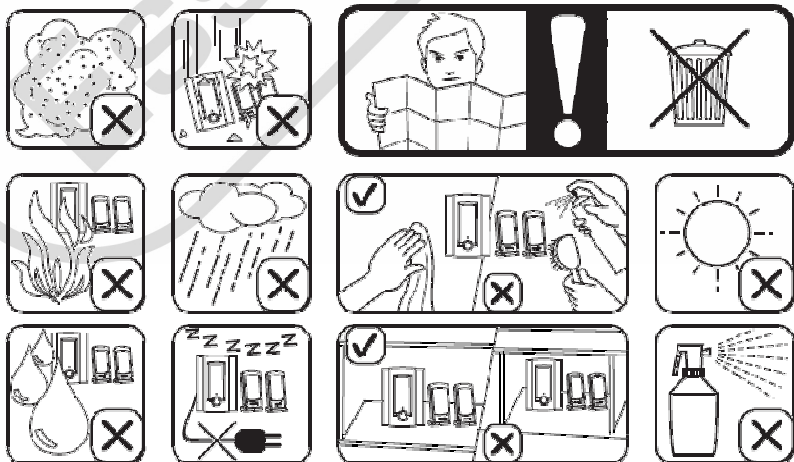
AVERTISSEMENTS

- Afin de limiter le risque d'incendie ou d'électrocution, n'exposez pas cet appareil à la pluie ou à l'humidité. Ne l'utilisez pas à proximité d'un point d'eau et évitez toute projection d'eau sur l'appareil.
- Aucun objet rempli de liquide (un vase par exemple) ne doit être placé sur l'appareil.
- Ne plongez jamais le câble d'alimentation, la prise ou l'appareil dans l'eau ou tout autre liquide.
- Avant de brancher votre kit d'enceintes, vérifiez que la tension d'alimentation indiquée sur la plaque signalétique de l'adaptateur secteur corresponde bien à celle de votre installation électrique.
- Placez vos enceintes sur une surface plane pour éviter tout risque de chute.
- Le caisson de basses doit être situé dans un endroit ou dans une position qui ne nuit pas à sa bonne ventilation. Par exemple, ne placez pas le caisson de basses sur un lit, un canapé, une moquette ou une surface similaire qui pourrait bloquer les ouvertures de ventilation ; ne placez pas le caisson de basses dans un meuble encastré tel qu'une bibliothèque.
- Ce kit d'enceintes est destiné à une utilisation sous climat tempéré et uniquement en intérieur.
- N'exposez pas cet appareil à la lumière directe du soleil ni à la poussière.

- N'installez pas l'appareil à proximité de sources de chaleur telles que des radiateurs ou autres appareils produisant de la chaleur (y compris les amplificateurs).
- Prendre toutes les précautions nécessaires afin que le cordon d'alimentation ne soit pas piétiné ni plié, notamment aux points d'entrée et de sortie des fiches et des prises.
- N'installez pas l'appareil dans une zone où l'accès à la fiche d'alimentation n'est pas garanti. Le débranchement de la fiche d'alimentation est la seule manière de mettre le produit complètement hors tension. Vous devez pouvoir accéder facilement à la fiche à tout moment.
- Débranchez l'appareil en cas d'orage ou lorsque vous ne l'utilisez pas pendant une période de temps prolongée.
- Lorsque vous débranchez le cordon d'alimentation, tirez-le toujours au niveau de la fiche, ne tirez pas sur le cordon lui-même.
- N'utilisez pas l'appareil :
 - s'il a été endommagé de quelque façon que ce soit,
 - si la fiche ou le cordon d'alimentation est endommagé(e),
 - en cas de mauvais fonctionnement,
 - si du liquide a été renversé sur l'appareil ou
 - si l'appareil a été exposé à la pluie ou à l'humidité.

Présentez l'appareil à un centre de service après-vente où il sera inspecté et réparé. **Aucune réparation ne peut être effectuée par l'utilisateur.**

- Débranchez le kit d'enceintes avant tout nettoyage. Nettoyez les enceintes uniquement à l'aide d'un chiffon doux et sec et évitez l'usage d'aérosols.
- **Attention** : A pleine puissance, l'écoute prolongée de l'appareil avec un casque peut endommager l'oreille de l'utilisateur.





CARACTÉRISTIQUES TECHNIQUES

Contenu de l'emballage

- 2 enceintes satellites indépendantes
- 1 caisson de basses
- 1 télécommande filaire pour régler le volume
- 1 notice d'utilisation
- 1 cordon audio jack 3,5 mm 2 RCA

Puissance utile	Caisson de basses : 16 W RMS Enceintes satellites : 2 x 12 W RMS
Puissance totale	40 W RMS
Réponse en fréquence	Caisson de basses : 20 Hz – 150 Hz Enceintes satellites : 380 Hz – 20 KHz
Blindage magnétique	Blindage magnétique pour permettre un placement à proximité du moniteur sans perturber l'affichage
Alimentation	220 - 240 V~ 50 Hz 140 mA
Rapport signal/bruit	> 80 dB
Séparation	> 45 dB
<ul style="list-style-type: none">- Caisson de basses équipé d'une prise secteur 220 - 240 V.- Télécommande filaire pour le réglage du volume.- Compatibilité MP3 : pratique, l'entrée auxiliaire de la télécommande pour connecter votre lecteur MP3, votre lecteur CD et vos équipements audio portables.- Bouton de contrôle du niveau de basses sur la façade du caisson de basses.	



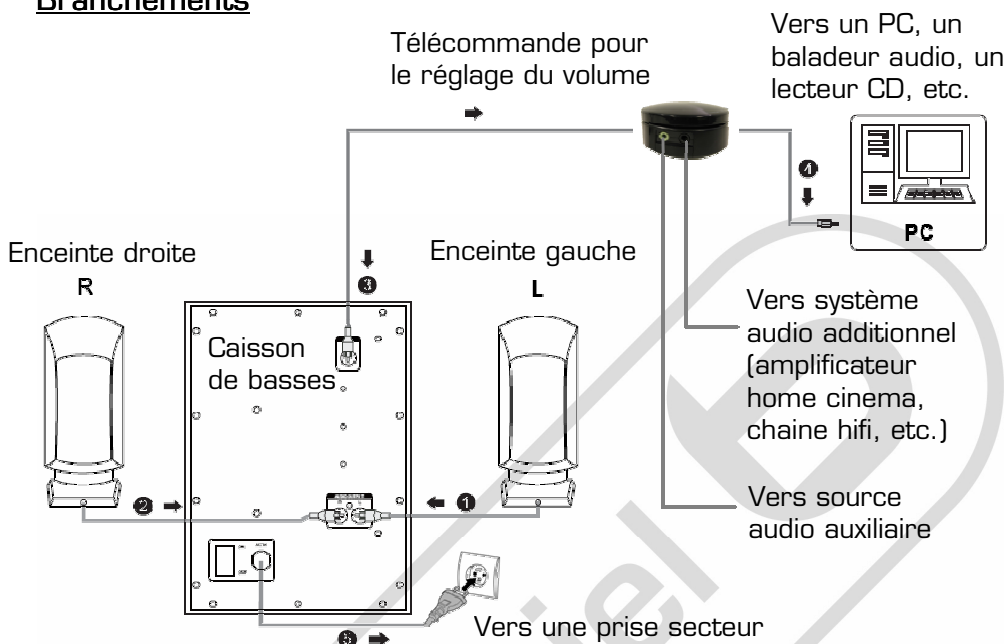
INSTALLATION

Positionnement du kit d'enceintes

1. Posez les enceintes satellites sur le bureau de part et d'autre du moniteur en les éloignant d'au moins 50 cm des murs latéraux.
2. Placez-les à égale distance de l'auditeur et orientez-les vers la position d'écoute.
3. Posez le caisson de basses à même le sol en veillant à ne pas coller l'évent contre une paroi.

Remarque : pour déterminer le positionnement idéal de votre kit d'enceintes, procédez par essais successifs. Plus vous rapprocherez le caisson de basses du mur, plus le niveau de graves sera élevé.

Branchements



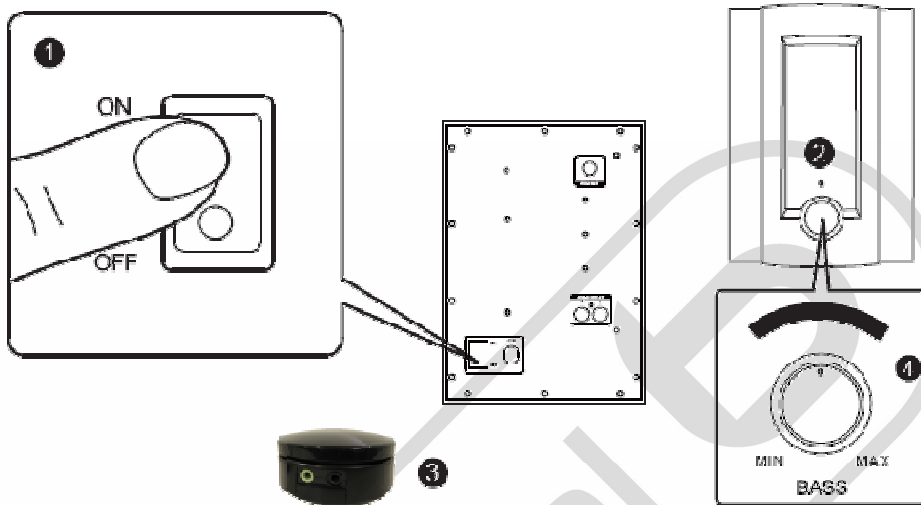
1. Branchez l'enceinte gauche sur la sortie audio gauche blanche marquée « L » du caisson de basses.
2. Branchez l'enceinte droite sur la sortie audio droite rouge marquée « R » du caisson de basses.
3. Reliez le connecteur jack (vert) 3,5 mm de la télécommande sur la sortie de votre source audio (par exemple, celle de votre ordinateur).
4. Branchez l'autre connecteur jack de la télécommande sur la prise « REMOTE CONTROL » du caisson de basses.
5. Branchez le cordon d'alimentation secteur sur une prise de courant.

- Vous pouvez brancher un appareil audio auxiliaire (baladeur MP3, etc.) sur la prise bleue de la télécommande filaire à l'aide d'un cordon jack jack (non fourni).

- Utilisez le cordon audio jack 3,5 mm 2 RCA pour installer un système audio additionnel (amplificateur home cinema, chaîne hifi, etc.) sur la prise verte de la télécommande.



UTILISATION



1. Allumez les enceintes à l'aide du bouton marche/arrêt **ON/OFF** situé à l'arrière du caisson de basses (**ON** = marche ; **OFF** = arrêt).
2. Le voyant lumineux de fonctionnement « **POWER** » s'allume en façade.
3. Ajustez le volume à l'aide de la molette de réglage du volume de la télécommande filaire.
4. Ajustez le niveau de basses à l'aide du bouton de gestion des basses situé en façade.

GARANTIE
2
ans
GARANTIE*

Testé dans nos laboratoires

*Garantie valide à partir de la date d'achat (ticket de caisse faisant foi). Cette garantie ne couvre pas les vices ou les dommages résultant d'une mauvaise installation, d'une utilisation incorrecte, ou de l'usure normale du produit.



Protection de l'environnement

Ce logo apposé sur le produit signifie qu'il s'agit d'un appareil dont le traitement en tant que déchet rentre dans le cadre de la directive 2002/96/CE du 27 janvier 2003, relative aux déchets d'équipements électriques et électroniques (DEEE). La présence de substances dangereuses dans les équipements électriques et électroniques peut avoir des effets potentiels sur l'environnement et la santé humaine dans le cycle de retraitement de ce produit. Ainsi, lors de la fin de vie de cet appareil, celui-ci ne doit pas être débarrassé avec les déchets municipaux non triés. En tant que consommateur final, votre rôle est primordial dans le cycle de réutilisation, de recyclage et les autres formes de valorisation de cet équipement électrique et électronique. Des systèmes de reprise et de collecte sont mis à votre disposition par les collectivités locales (déchetteries) et les distributeurs. Vous avez l'obligation d'utiliser les systèmes de collecte sélective mise à votre disposition.

Essentiel 

Service Clientèle
Essentiel b
CRT Lesquin
Rue de la haie Plouvier
F - 59273 - FRETIN



FABRIQUÉ EN R.P.C.
SOURCING & CRÉATION
CRT LESQUIN
F-59273 FRETIN