

SCHNEIDER

Aspirateur sans fil Power Ultimate flex

400W

Puissance
ajustable

35min
autonomie

Tube
flexible



SCVC23400F

UNE ASPIRATION « SUR MESURE »

La puissance d'aspiration est ajustée en temps réel grâce au capteur de poussière ce qui permet d'adapter la puissance d'aspiration en fonction du type de poussière aspirée. Aspirez jusqu'à 23KPA, 140 AIRWATT grâce au moteur de 400W.

TUBE FLEXIBLE

Découvrez la souplesse et la flexibilité pour nettoyer dans les moindres recoins. Le nettoyage sous les meubles n'aura jamais été aussi facile.

MOTEUR NUMERIQUE

Amplifie et optimise la puissance d'aspiration tout en réduisant le bruit (75DB). Grâce au moteur digital, prolongez la durée de vie votre aspirateur.

FILTRATION HAUTE EFFICACITE

POWER ULTIMATE dispose de 3 niveaux de filtration ce qui offre un air plus pur dans votre maison. 99,9% des fines particules sont aspirées.

SCHNEIDER

POWER ULTIMATE

CARACTÉRISTIQUES

Moteur numérique	400 W - 140 Airwatts
Batterie détachable Lithium	25.2 V 2000 mAh
Brosse motorisée LED	Oui
Tube aluminium	Tube flexible
Écran digital LCD	Affichage des vitesses, du niveau de la batterie et de la puissance d'aspiration (dust sensor)
Capacité du réservoir	600 mL
Puissance d'aspiration :	Mode automatique ajustable + 5 niveaux de puissance d'aspiration
Autonomie en mode normal	35 min
Autonomie en mode vitesse rapide	8 min
Temps de charge	5 heures
Type de rangement	Base de chargement à support mural
Tube métallique	74 cm
Type de filtre	HEPA

DONNÉES TECHNIQUES

Dimensions du produit (HxLxP)	115,5 x 25 x 23 cm
Dimensions avec emballage (HxLxP)	75 x 36,5 x 16,5 cm
Poids net	2,65 Kg
Poids brut	NC
Quantités par 20'	585 pcs
Quantités par 40'	1344 pcs
Quantités par 40'HQ	1440 pcs
PCB	1
Code EAN	3527570072574
DEEE HT	0,42€

ACCESSOIRES INCLUS

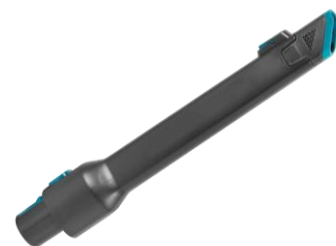
Brosse 2en1

Large brosse pour les miettes et grosses poussières. Conduit fin pour les petites particules.



Suceur long

Nettoie les endroits les plus confinés



Base de chargement et support accessoires

Support mural permettant de charger l'aspirateur et de ranger les accessoires

