

# realme GT 7 Pro



# realme GT 7 Pro

AI Performance

## Performance



### Snapdragon 8 Elite

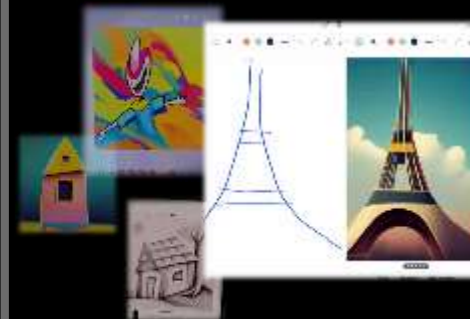
Antutu : plus de 3 millions  
Procédé TSMC 3 nm | GT Boost 2.0



### AI Ultra-Clear Snap Camera

Mode AI Snap | AI Zoom Ultra Clarity  
Premier mode sous-marin au monde

## PROCHAINE IA



### Esquisse en image par IA

Transforme des croquis simples en images détaillées. Dessinez de nouveaux éléments sur une photo existante et générez-en une plus créative



### RealWorld Eco² Display

120% DCI-P3 | 6500 nits+ | 8T LTPO+Eco² OLED Plus  
Top Display co-développé avec Samsung.



### 6500mAh Titan Battery+120W

La plus grande batterie à anode de silicium au monde  
La meilleure combinaison de durée de vie de batterie du secteur



### Déflou de mouvement IA

Appuyez pour corriger le flou causé par les mouvements rapides et les tremblements de main



### Jeux d'IA Super résolution

Améliorez la résolution du jeu, prenez en charge jusqu'à 1,5 K



### Jeux d'IA Super Frame

Améliorez le cadre du jeu, prenez en charge jusqu'à 120 ips

Niveau supérieur IP69

Résistance à la poussière et à l'eau

11480 mm² Iceberg VC

Le plus grand VC double du segment

Conception de Mars

Capteur d'empreintes digitales à ultrasons

Capteur d'empreintes digitales à ultrasons

realme UI 6.0

# realme GT 7 Pro

## Performance | Tech Power

- Chipset
- Affichage
- Appareil photo
- Batterie



**Snapdragon 8 Elite**  
Antutu : 3Million+ | 3nm Process



**AI Ultra-clear Snap Camera**  
Mode AI Snap | AI Zoom Ultra Clarity  
Premier mode sous-marin au monde



**RealWorld Eco<sup>2</sup> Display**  
120% DCI-P3 | 6500 nits+ | 8T LTPO+Eco<sup>2</sup> OLED Plus  
Top Display co-développé avec Samsung.



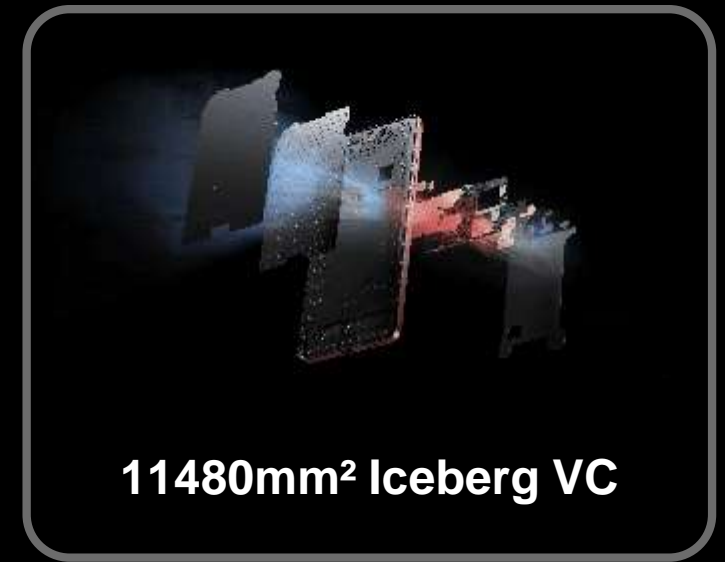
**6500mAh Titan Battery**  
La plus grande batterie à anode de silicium au monde  
La meilleure combinaison de durée de vie de batterie du secteur



# realme GT 7 Pro

## Experience Tech

- IP69
- VC
- Empreinte digitale ultrasonique
- Expérience de jeu



Color :



**Mars Orange**



**Galaxy Grey**

## Spécification de produit

|              |  |               |
|--------------|--|---------------|
| Processeur   | Snapdragon 8 Elite (8 Coeur/Jusqu'a 4,32GHz)   |               |
| Mémoire      | RAM: 12/16/24Go<br>ROM:256/512Go/1T  |               |
| Batterie     | 6500mAh (typ.)   |               |
|              | Charge 120 W   |               |
| Afficher     | Taille: 6.78"/120 Hz/2780*1264<br>Écran FOLED quadruple courbé Samsung E7 de 2 000 nits et 1,5 K                         |               |
| Réseau       | WCDMA、GSM、FDD-LTE、TDD-LTE、SA、NSA   |               |
| Caméra       | Arrière  | 50MP+50MP+8MP |
|              | Avant  | 16MP Caméra   |
| Sécurité     | Reconnaissance d'empreintes digitales par ultrasons  |               |
| Connectivité | Wi-Fi 2,4 GHz/5,0 GHz<br>/ 5G Bluetooth 5.4<br>Beidou, GPS, GLONASS, Galileo, QZSS<br>2 emplacements pour carte Nano SIM |               |
| DAS          | Troc1.29 W/kg<br>Tête 0.99W/kg<br>Membre 2.95W/kg  |               |
| Poids        | 222g   |               |
| Système      | realme UI 6.0/ Android 15  |               |
| Couleur      | Orange/Gris  |               |

## Information logistiques

|                |  |
|----------------|--|
| Carton-Taille  | Hauteur:22.8cm<br>Longueur:41.5cm<br>Largeur:23.8cm  |
| Carton-Poids   | 9.68Kg   |
| Carton-QTY     | 20 psc par carton<br>28 carton par pal<br>7 carton par couche<br>4 couches par Pal   |
| Pal-Taille     | Hauteur:1200mm<br>Longueur:800mm<br>Largeur:1070mm   |
| Pal-Poids      | 280KG  |
| Produit-Taille | Hauteur:3.75cm<br>Longueur:18.4cm<br>Largeur:9.8cm   |
| Produit-Poids  | 0.452kg  |
| Produit-QTY    | 560 psc par PAL  |
| Phone-Taille   | Longueur : 16.2cm<br>Largeur : 7.6cm<br>Profondeur ≈ 8.5 mm  |
| Phone-Poids    | 222g   |
| EAN            | Orange(12+256):6941764447707<br>Gris(12+256):6941764447714<br>Orange(16+512):6941764447721<br>Gris(16+512):6941764447738<br>Orange(12+512):6941764449282<br>Gris(12+512):6941764449275 |