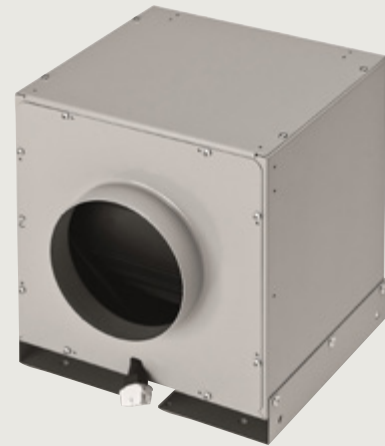
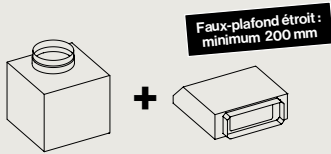


## PACK MOTEUR DÉPORTÉ SOUS-COMBLES MOTBRUDSC1100

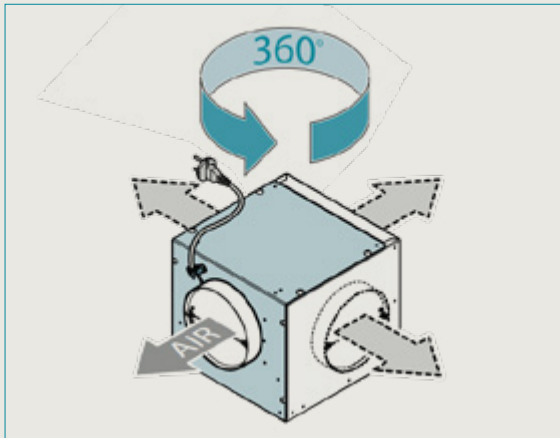
- Pack moteur 1100 m<sup>3</sup>/h pour Installation déportée sous-combles
- Solution de moteur éloigné pour réduire la source du bruit avec contrainte d'espace du faux-plafond
- Compatible avec toutes les hottes plafonniers FALMEC (faux-plafond étroit : minimum 200 mm)

### Composition du Pack moteur :

- › Moteur 1100 m<sup>3</sup>/h avec 4 vitesses (125976)
- › Raccord coudé pour raccordement gaine extra-plate (128162)



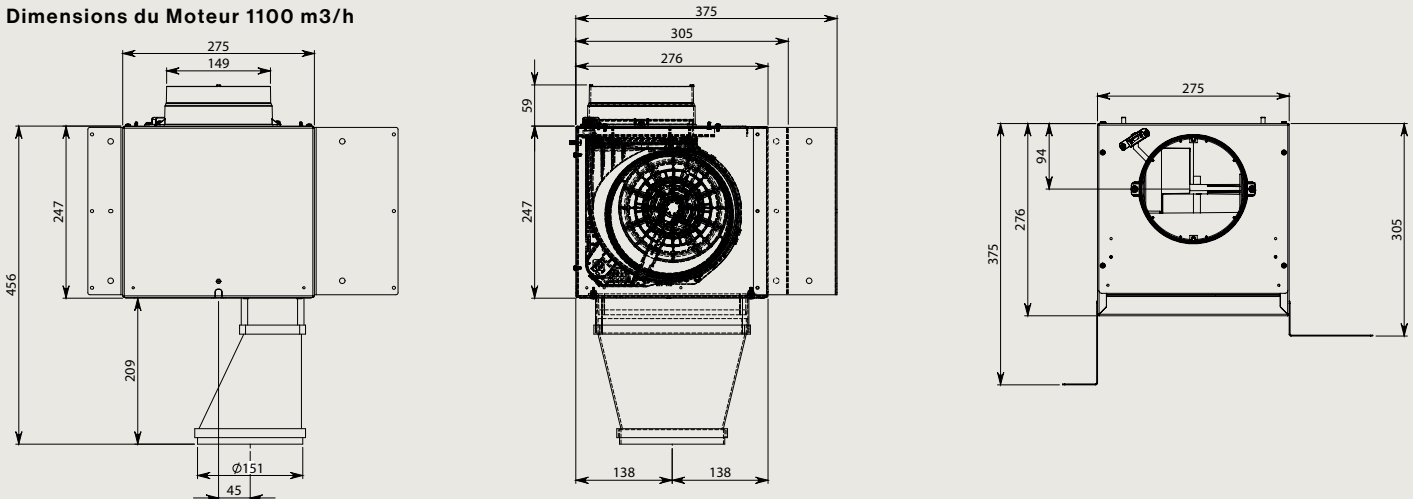
Moteur 1100 m<sup>3</sup>/h



### Fiche Moteur 1100 m<sup>3</sup>/h

Vitesse du moteur	1	2	3	4
Niveau sonore dB(A) <sub>re1pW</sub> - I.E.C.60704-2-13	53	62	66	69
Capacité (m <sup>3</sup> /h) I.E.C.61591	360	500	650	850
Pression (Pa)	340	480	490	500
Puissance maximale (W)	-	-	-	230
Diamètre de sortie Ø (mm)	150	150	150	150

### Dimensions du Moteur 1100 m<sup>3</sup>/h



Libellé produit	Nart	Référence	Code EAN	Diamètre de gaine
Pack Moteur 1100 m <sup>3</sup> /h	125997	MOTBRUDSC1100	3700338206637	150 mm / 220 x 90 mm
Composition du pack : Moteur Brushless 1100 m <sup>3</sup> /h	125976	MOTEUR3520	8034122710211	150 mm / 220 x 90 mm
Raccord coudé pour raccordement gaine extra-plate	128162	KACL789-A	8034122707457	220 x 90 mm

Disponibilité des pièces détachées fonctionnelles de la marque FALMEC : 15 ans à compter de la date d'achat par le consommateur.

**Les Plafonniers (à l'exception des modèles Aura, Cielo et Vega) sont vendus sans moteur. Il faut commander le pack moteur souhaité en fonction de son installation.**