

KRUPS®



NESPRESSO.
VERTUO

Nespresso Vertuo Plus by Krups noir mat
Machine à café Nespresso
YY3922FD

VERTUO VOUS OFFRE TOUTE L'EXPÉRIENCE NESPRESSO DANS TOUTES LES TAILLES DE TASSES, du Ristretto au Mug.

Découvrez Vertuo Plus. Tout en rondeur et aux coloris indémodables, cette machine vous permet de déguster l'ensemble de vos cafés de la journée sans compromis sur la qualité Nespresso.

Notre souhait est toujours de vous offrir le meilleur de la technologie Vertuo en améliorant notre impact écologique.

Grâce à son réservoir d'eau amovible et modulable, elle s'adaptera parfaitement à vos espaces.

Enfin, l'ouverture et la fermeture de la tête de la machine sont électriques, pour toujours plus de simplicité dans son utilisation quotidienne.

5 longueurs de café : Mug (230 ml), Gran lungo (150ml), Double espresso (80 ml), Espresso (40 ml) et Ristretto (25 ml)

Résolument innovant, le système Vertuo possède la technologie de Centrifusion. Cette technologie, alliant infusion prolongée de la mouture et force centrifuge, permet de réaliser des cafés de haute qualité, à l'aide d'une simple touche. La cafetière est livrée avec 1 assortiment de capsules.

DESCRIPTION PRODUIT SITE @

VERTUO VOUS OFFRE TOUTE L'EXPÉRIENCE NESPRESSO POUR TOUTES LES TAILLES DE TASSES, du Ristretto au Mug.

Découvrez Vertuo Plus. Tout en rondeur et aux coloris indémodables, cette machine vous permet de déguster l'ensemble de vos cafés de la journée sans compromis sur la qualité Nespresso.

Notre souhait est toujours de vous offrir le meilleur de la technologie Vertuo en améliorant notre impact écologique.

Grâce à son réservoir d'eau amovible et modulable, elle s'adaptera parfaitement à vos espaces.

Enfin, l'ouverture et la fermeture de la tête de la machine sont électriques, pour toujours plus de simplicité dans son utilisation quotidienne.

5 longueurs de café : Mug (230 ml), Gran lungo (150ml), Double espresso (80 ml), Espresso (40 ml) et enfin Ristretto (25 ml)

Résolument innovant, le système Vertuo possède la technologie de Centrifusion. Cette technologie, alliant infusion prolongée de la mouture et force centrifuge, permet de réaliser des cafés de haute qualité, à l'aide d'une simple touche. La cafetière est livrée avec 1 assortiment de capsules.

BÉNÉFICES PRODUIT SITE DISTRIBUTEUR

Nespresso Krups Vertuo Plus noir YY3922FD

- 5 tailles de tasse, du Ristretto au Mug
- Un assortiment de 12 capsules offert
- Technologie d'extraction par Centrifusion
- Un unique bouton permettant de réaliser facilement un café parfait de la longueur de votre choix.
- La reconnaissance automatique de la capsule permet une adaptation optimale des paramètres d'extraction pour une expérience de café personnalisée et inoubliable.

BENEFICES DU PRODUIT



5 tailles de tasses pour s'adapter à toutes vos envies

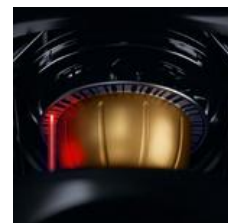
Cette machine à café d'une puissance de 1260 Watts est équipée d'un réservoir d'eau amovible de 1.2 litres avec le niveau d'eau visible.

Du Ristretto au Mug, choisissez la taille de votre café grâce à ses 5 longueurs de café : Ristretto 25 ml, Espresso 40 ml, Double Espresso 80 ml, Gran Lungo 150 ml et Mug 230 ml.

Technologie Centrifusion

La Centrifusion est un procédé d'extraction qui combine infusion et force centrifuge.

La capsule de café choisie est analysée par un lecteur optique qui optimise tous les paramètres d'extraction. La vitesse de rotation (jusqu'à 7000 tours/minutes) permet d'obtenir rapidement, du plus court au plus long, un café de haute qualité avec une crema généreuse et onctueuse, en quelques minutes.



À chaque mélange son café

La machine Vertuo Plus propose une préparation sur mesure en fonction de votre café. Le système d'extraction intelligent de **Nespresso** identifie votre capsule Vertuo à partir de son code, afin d'en ajuster les paramètres d'infusion. Ce processus permet de révéler tous les arômes de chaque capsule de café. Aucun paramètre à modifier, il vous suffit d'appuyer sur le bouton de la machine afin de savourer chaque préparation, au format de votre choix.

Fonction One Touch

Obtenez toutes les tailles de tasses à l'aide d'un seul bouton. D'une simple pression, le voyant vous indique que l'extraction du café débute.

L'ouverture et la fermeture de la tête de la machine sont automatiques.



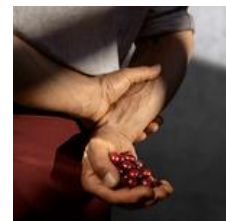
Dans chaque tasse

Nous cultivons des variétés de café figurant parmi les meilleures au monde, dans le respect de notre planète.

Avec soin et créativité.

Un engagement qui porte ses fruits

Grâce à notre programme AAA Sustainable Quality™, nous achetons notre café à des prix supérieurs à ceux du marché et nous investissons dans des programmes sociaux, tels que les pensions et les assurances, afin de nous assurer que la culture du café est une activité rentable pour les générations futures.



PHOTOS DU PRODUIT

Autres images produit



Bannière Premium Bureau



Photos produit in situ

RÉSERVOIR D'EAU ROTATIF



Photo(s) de recettes



Video(s)



Packaging



[product.landing.page.banners]



Notice d'utilisation



Consignes de sécurité



Guide démarrage rapide

CARACTERISTIQUES DU PRODUIT

CARACTERISTIQUES PRINCIPALES

➤ Type de capsules Nespresso	Vertuo
➤ Bac de récupération réglable (plusieurs niveaux)	4
➤ Capacité du réservoir d'eau	1.2 L
➤ Éjection automatique de capsules	Oui
➤ Largeur de la machine en cm	23.2

GÉNÉRALES

➤ Puissance	1260 W
➤ Fréquence	50 Hz
➤ Recettes programmables	Recettes programmables
➤ Interface tactile	NON
➤ Pression	Centrifusion
➤ Personnalisation de la quantité	Oui
➤ Activation automatique	Bouton Marche/Arrêt
➤ Réservoir d'eau amovible	Oui
➤ Récupérateur de capsules usagées	Intégré
➤ Dosage automatique de la boisson	Oui
➤ Nombre de recettes	5
➤ Recettes	Ristretto, Espresso, Double Espresso, Gran Lungo, Mug

TECHNIQUES

➤ Nombre de tasses préparées en une fois	1
------------------------------------------	---

ENTRETIEN

➤ Alerte détartrage	Oui
---------------------	-----

AUTRES

➤ Arrêt automatique programmable	OUI
➤ Bac de récupération amovible	Oui
➤ Bac de récupération réglable (plusieurs niveaux)	4
➤ Arrêt automatique de la machine	9 minutes de non utilisation
➤ Coloris	Noir mat
➤ Capsules offertes dans le pack	Oui
➤ Autres accessoires inclus	NON
➤ Pays d'origine	Ukraine
➤ Garantie	2 ans

INFORMATIONS LOGISTIQUES

CMMF : 6100004733

Code EAN	Colisage	Pièces / couche palette	Couches / palette	Pièces / palette	Pièces / container
EAN ST : 3700342437676 EAN UC :	1	9	4	36	C20 : C40 : HQ4 :

	Produit nu	Produit emballé	Carton	Palette
Dimensions (L x l x H)	220 x 349 x 325 (mm)	384 x 260 x 390	395 x 260 x 395	1 200 x 800 x 1 735
Poids	4,6 (KG)	5,8 (KG)	5,8 (KG)	208,8 (KG)

RELATIONS

CMMF : 6100004733

Switch (replace)	
Switch (is replaced by)	
Cross-sell	
Accessories	2024-08-08

