

# Moulinex®



**Moulinex®**  
cookeo intelligent multicooker

**MOULINEX COOKEO CE700100 6L MULTICUISEUR INTELLIGENT  
SOUS PRESSION 100 RECETTES LOUCHE INCLUSE  
CE700100**

## **Cookéo, le multicuiseur intelligent qui vous guide pour cuisiner vos repas quotidiens rapidement et facilement !**

Cookeo est un multicuiseur intelligent avec un panneau de configuration intuitif, intelligent pour vous guidez via ces 4 différents menus :

- Ingrédients
- Recettes
- Manuel
- Favoris

Doté de six réglages de cuisson et de 100 recettes pré programmées, Cookeo est l'assistant de cuisine idéal pour des repas rapides et faciles. Sélectionnez simplement, cliquez et suivez pas à pas la recette. Offre spéciale : louche supplémentaire incluse

**Offre spéciale : louche supplémentaire incluse**

## BENEFICES DU PRODUIT



### Le multicuiseur intelligent

Cookeo devient votre assistant de cuisine personnel. Son écran intuitif et intelligent vous guide pas à pas à travers ses quatre menus et ses 100 recettes pré programmées.

### Suivez le guide

100 recettes préprogrammées, pour préparer chaque jour facilement et rapidement de bons petits plats. Son écran intuitif vous aide à réussir la cuisson de vos plats selon les ingrédients, le poids ou le nombre d'invités.



### Multicuiseur

6 modes de cuisson : une cuisson sous pression pour gagner en rapidité, cuisiner à la vapeur, mijoter tout en douceur vos différentes préparations, dorer à votre guise vos aliments (moyen et fort) possibilité de réchauffer en toute sécurité vos plats. Il offre également une fonction maintien au chaud en fin de cuisson, jusqu'à 1h30.

### Rapide et autonome

Grâce au mode sous pression, préparez rapidement vos repas et suivez les instructions sur l'écran pour réaliser vos recettes préférées.

Aucune surveillance nécessaire : la cuisson est automatique !

Départ différé jusqu'à 15 heures pour que vos plats soient prêts à temps.



### Pratique

Ouverture et fermeture du couvercle en un geste.

Nettoyage facile : la cuve de cuisson anti-adhésive et le panier vapeur sont compatibles au lave-vaisselle.

### Familiale

Une capacité de 6 L pour préparer des repas jusqu'à 6 personnes.

6L | 2-6



### Une louche incluse

Ce pack contient une louche pour servir votre repas après la cuisson. Elle est parfaite pour servir tous vos plats mijotés, vos soupes ou encore vos plats en sauce.

## Produit réparable - 10 ans

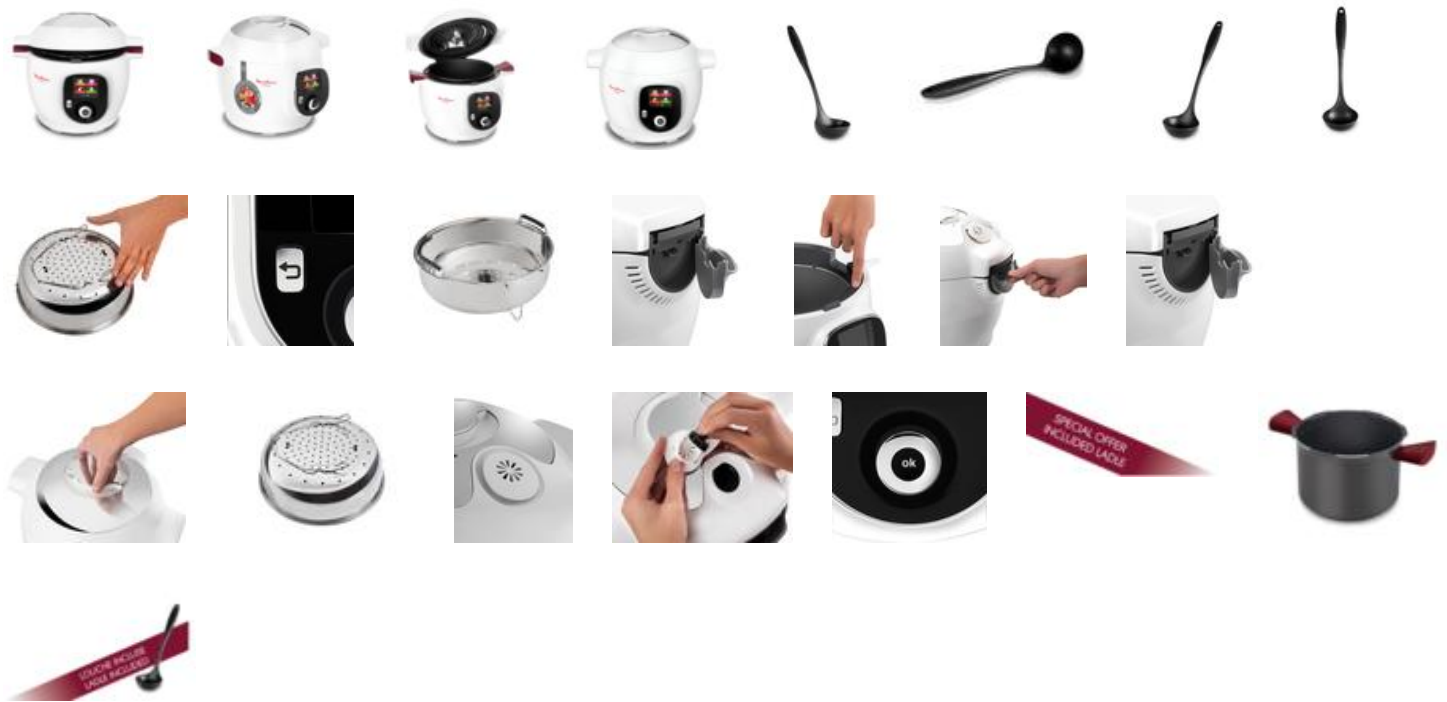
- Conçu pour être réparé
- Mise à disposition rapide des pièces à coût limité pendant 10 ans et plus
- 6500 centres de réparations dans le Monde



*Offre spéciale : louche supplémentaire incluse*

## PHOTOS DU PRODUIT

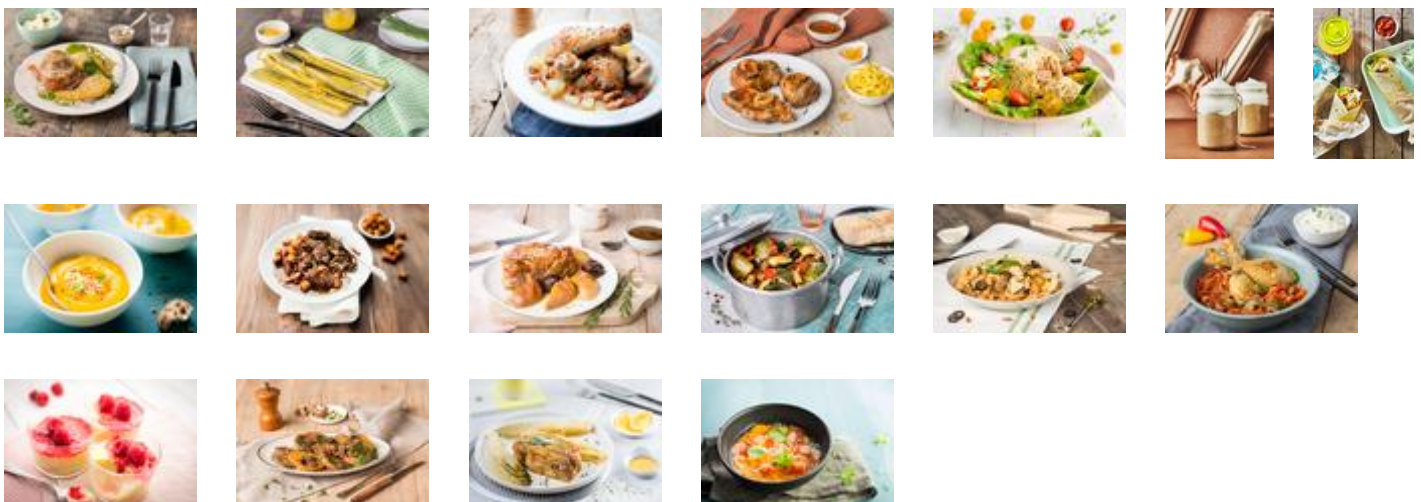
### Autres images produit



**[product.packs360]**



### Photo(s) de recettes



## Packaging



---

**[product.pos.in.pack]**



## CARACTERISTIQUES DU PRODUIT

➤ Puissance	1600 W
➤ Autres	Louche
➤ Compatible lave-vaisselle - détails	Bol, Couvercle intérieur, panier vapeur
➤ Tableau de bord	Ecran LCD couleur
➤ Cuisson sous pression	OUI
➤ Cuve amovible	OUI
➤ Cordon détachable	OUI
➤ Dispositif de sécurité en cas de surpression	OUI
➤ Compatible lave-vaisselle	OUI
➤ Pays d'origine	Chine
➤ Garantie	2 ans

## INFORMATIONS LOGISTIQUES

**CMMF : 7211003573**

Code EAN	Colisage	Pièces / couche palette	Couches / palette	Pièces / palette	Pièces / container
EAN ST : 3045386380831 EAN UC : 3045386380831	1	6	2	12	C20 : 445 C40 : 940 HQ4 : 940

	Produit nu	Produit emballé	Carton	Palette
Dimensions (L x l x H)	365 x 355 x 310 (mm)	376 x 354 x 435 (MM)	395 x 373 x 459 (MM)	1 200 x 800 x 1 052 (MM)
Poids	6.5 (KG)	9,7 (KG)	9,7 (KG)	137,4 (KG)