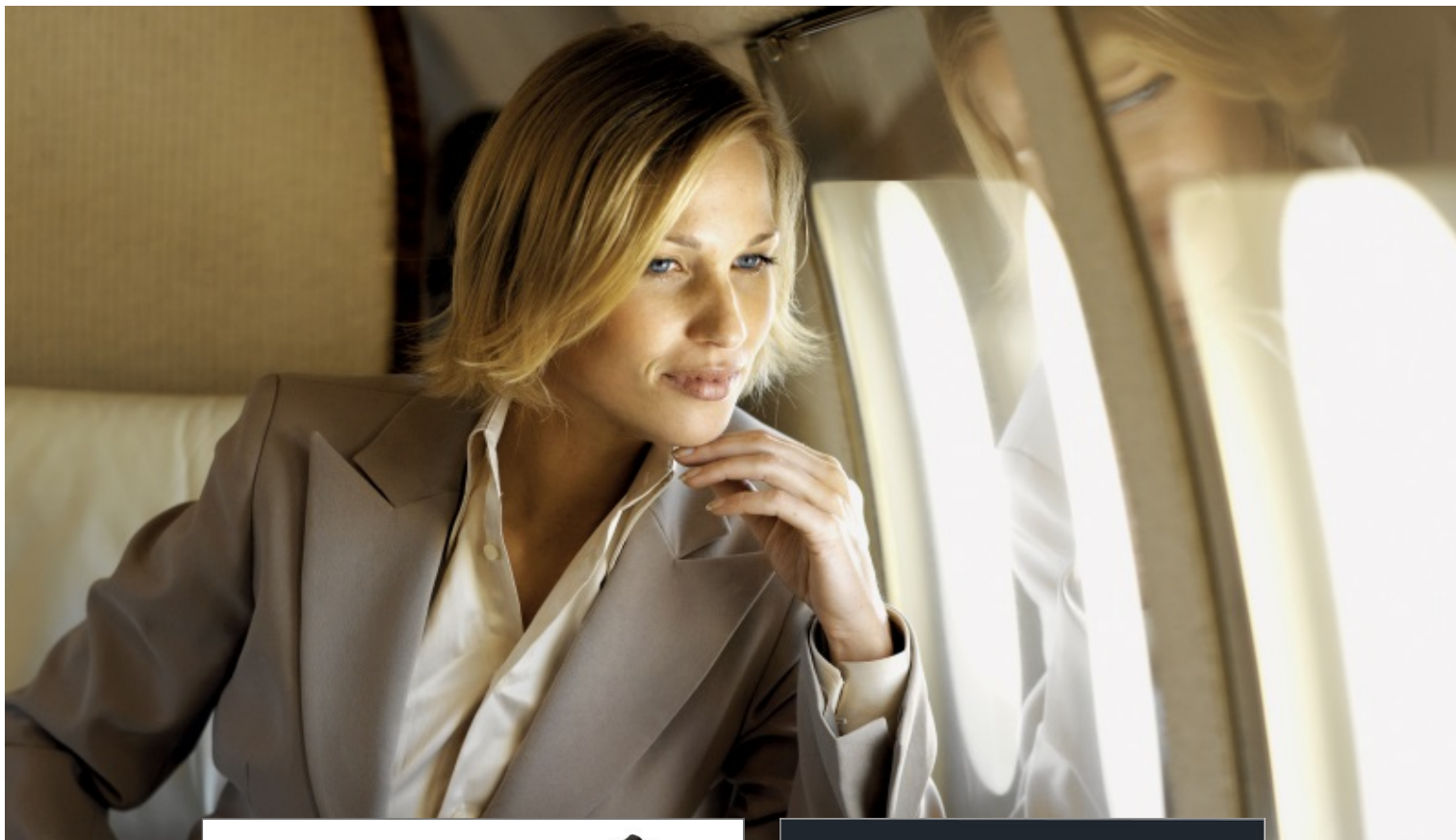


Rowenta®



POWERSTEAM 2200 W Noir et Gris
Centrale Vapeur
YY5135FC

Un repassage plus rapide et plus facile*

La centrale vapeur Rowenta Powersteam haute performance garantit des résultats rapides et efficaces pour répondre à tous vos besoins en matière de soin du linge. Le grand réservoir d'eau amovible garantit des séances de repassage agréables et sans interruption, le tout dans un format compact pas plus grand qu'une feuille A4 pour une expérience exceptionnelle.

** par rapport à un fer à repasser vapeur classique*

BENEFICES DU PRODUIT



Grand réservoir d'eau amovible

Alliant performance et confort d'utilisation exceptionnel, le réservoir d'eau amovible de 1,5 L offre une plus grande autonomie pour repasser sans interruption.

Séances de repassage ultra-efficaces

La haute pression de 6,5 bars garantit des résultats rapides et efficaces, avec un débit de vapeur continu idéal qui répondra à tous vos besoins de repassage.



Fonction pressing extra-puissante

Le jet de vapeur intense de 350 g/minute défroisse les tissus épais et vient à bout des plis les plus récalcitrants en toute simplicité.

Semelle d'exception

La semelle MicroSteam400 est dotée de 400 micro-trous pour une diffusion optimale de la vapeur, et son revêtement en acier inoxydable de haute qualité traité au laser garantit des performances durables et une glisse parfaite.



Transport sûr et facile

La sécurité du système de verrouillage facilite le transport et le rangement pour un confort d'utilisation optimal.

Design ultra-compact pratique

Profitez d'un confort d'utilisation exceptionnel grâce à un format ultra-compact qui prend moins de place qu'une feuille A4, pour un rangement sans effort et des séances de repassage plus agréables.



Économies d'énergie

Adapté à tous les vêtements classiques, le mode éco haute performance permet d'économiser 15 % d'énergie en plus par rapport au réglage maximum.



Entretien facile

Le système de cartouche anti-calcaire garantit un entretien sans effort et des performances longue durée, tout en traitant l'eau du réservoir pour obtenir la vapeur la plus pure possible.



Pointe de précision

Profitez d'une précision exceptionnelle à portée de main grâce à une pointe conçue pour atteindre les zones difficiles d'accès comme les bordures, les coutures et les cols.

Longues séances de repassage

Le grand réservoir d'eau de 1,5 L permet de repasser jusqu'à 1 h 30 en mode éco, pour un repassage plus facile et autonome.



Réparabilité 15 ans

- Conçu pour être réparé
- Mise à disposition rapide des pièces à coût limité pendant 15 ans
- 6200 centres de réparations dans le Monde

PHOTOS DU PRODUIT

Autres images produit



Photos produit in situ



Packaging



Notice d'utilisation



CARACTERISTIQUES DU PRODUIT

PERFORMANCE DE PUISSANCE ET DE DEBIT VAPEUR

➤ Puissance	2200 W
➤ Débit vapeur	120 g/min
➤ Fonction pressing	350 g/min
➤ Pompe à eau	6,5 bar
➤ Temps de chauffe	2 min

PERFORMANCES DE LA SEMELLE

➤ Technologie de la semelle	Microsteam 400 Laser
-----------------------------	----------------------

CONFORT D'UTILISATION

➤ Longueur du cordon électrique	1,55 m
➤ Capacité du réservoir d'eau	1,5 L

AUTRES CARACTÉRISTIQUES

➤ Coloris	Noir et gris
-----------	--------------

➤ Pays d'origine	Chine
➤ Garantie	2 ans
➤ Disponibilité des pièces détachées	15 ans

INFORMATIONS LOGISTIQUES

CMMF : 6100006146

Code EAN	Colisage	Pièces / couche palette	Couches / palette	Pièces / palette	Pièces / container
EAN ST : 3700342461466 EAN UC :	2	4	3	12	C20 : C40 : HQ4 :

	Produit nu	Produit emballé	Carton	Palette
Dimensions (L x l x H)	342 x 218 x 255 (mm)	390 x 212 x 292	520 x 410 x 310	1 200 x 800 x 1 080
Poids	4,28 (KG)	4,95 (KG)	9,9 (KG)	59,4 (KG)