



Express Vision, Centrale Vapeur Classique, 130 g/min, Pressing 480 g/min, Calor CENTRALE VAPEUR SV8152C0

Super puissante avec un éclairage LED unique

La centrale vapeur Calor Express Vision est l'équilibre parfait entre un repassage très performant et facile. La vapeur super puissante s'associe au système Easy LED Vision pour faciliter le repassage, avec une lumière à l'extrémité du fer à repasser pour une visibilité totale n'importe où, tandis que des caractéristiques telles que la technologie sans réglage, un collecteur de calcaire amovible et un réservoir d'eau de grande capacité facilitent l'entretien des vêtements jour après jour.

DESCRIPTION PRODUIT SITE @

La centrale vapeur puissante et longue durée offrant une visibilité totale

La centrale vapeur très puissante a un entretien facile pour des performances qui sont conçues pour durer. La centrale vapeur Calor Express Vision offre un ensemble complet pour une expérience de repassage des vêtements plus facile. La puissance de la vapeur, avec un débit de vapeur continu de 130 g/minute, une pression de pompe de 6,9 bars et une fonction pressing extra puissante de 480 g/minute pour venir à bout des plis les plus tenaces, est associée au système Easy LED Vision pour un repassage éclairé et des résultats parfaits.

BÉNÉFICES PRODUIT SITE DISTRIBUTEUR

Calor Express Vision Centrale vapeur, 6.9 bars, débit vapeur 130g/minute, Fonction pressing 480 g/min, Led Vision, Collecteur de calcaire, Violet et noir, SV8152C0

- **PUISSANCE INCROYABLE** : Débit de vapeur continu de 130 g/minute et pression de pompe de 6,9 bars pour une centrale vapeur garantissant des résultats rapides, et fonction pressing de 480 g/minute pour venir à bout des plis les plus tenaces
- **EASY LED VISION** : L'entretien des vêtements est plus facile que jamais grâce à la lumière située à l'extrémité du fer à repasser qui vous permet d'obtenir un repassage parfait, où que vous soyez
- **UTILISATION POSSIBLE AVEC TOUS LES TISSUS** : Technologie sans réglage offrant une combinaison parfaite de vapeur et de température, sans risque de brûlure
- **PERFORMANCES DURABLES** : Le collecteur de calcaire amovible permet de garder votre appareil en parfait état, pour des performances de vapeur durables et un entretien sans effort
- Réparabilité 15 ans, Garantie 2 ans, Fabriquée en France
- **RÉSERVOIR D'EAU XL** : Le réservoir d'eau d'une grande capacité de 1,8 L permet de faciliter les séances de repassage en toute commodité
- **FABRICATION FRANÇAISE** : Un produit très performant fabriqué en France avec des standards de qualité incomparables
- **ÉCONOMIES D'ÉNERGIE** : Utilisez votre centrale vapeur en mode Éco pour économiser jusqu'à 30 % d'énergie* sans compromettre les performances de repassage (*par rapport à l'utilisation de la centrale vapeur avec des réglages normaux)

BENEFICES DU PRODUIT

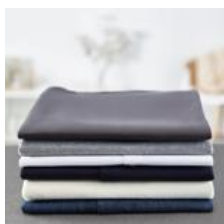
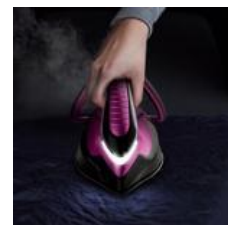


Vapeur très puissante

La centrale vapeur offre un débit de vapeur continu de 130 g/minute, ainsi qu'une pression de pompe de 6,9 bars pour des séances de repassage plus rapides. La puissance brute de la fonction pressing de 480 g/minute vient quant à elle à bout des faux plis, même les plus récalcitrants.

Easy LED Vision

Découvrez le système Easy LED Vision révolutionnaire pour une commodité totale : Une lumière à l'extrémité du fer à repasser éclaire le chemin vers des résultats parfaits, offrant une visibilité totale où que vous soyez.



Technologie sans réglage

Sans risque de brûlures, la technologie sans réglage offre la combinaison vapeur/température optimale pour un repassage facile et serein, ainsi que des résultats parfaits à chaque fois.

Entretien facile

Pour un appareil sur lequel vous pouvez compter jour après jour, le système de collecteur de calcaire amovible garantit des performances de vapeur longue durée et un entretien en toute simplicité.



Longues séances de repassage

Le grand réservoir d'eau de 1,8 L est conçu pour offrir une autonomie maximale et réduire la fréquence des remplissages, avec la possibilité d'effectuer un remplissage pendant la session de repassage pour une praticité optimale.

Produit fabriqué en France

Conception et fabrication 100 % françaises selon des critères de qualité stricts, avec une expertise et un savoir-faire d'exception.



Produit réparable pendant 15 ans

Un produit réparable pendant 15 ans, avec une livraison rapide et économique depuis 6200 centres de réparation dans le monde entier, dans le cadre de notre engagement visant à protéger l'environnement et à réduire les déchets.

Économies d'énergie

Un mode Éco très performant réduit la consommation d'énergie jusqu'à 30 %* tout en garantissant un entretien efficace des vêtements, adapté pour toutes les pièces classiques.

*par rapport à l'utilisation de la centrale vapeur avec des réglages normaux



Puissance vapeur assainissante

La combinaison de la température élevée et de la pression vapeur élimine jusqu'à 99,99 % des bactéries sur tous les tissus repassables, pour une hygiène exceptionnelle et un soin des vêtements plus sain.

Réparable au juste prix - 15 ans

- Conçu pour être réparé
- Mise à disposition rapide des pièces à coût limité pendant 15 ans et plus
- 6200 réparateurs agréés mondiaux



PHOTOS DU PRODUIT

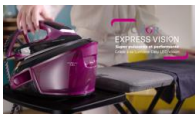
Autres images produit



Photos produit in situ



Video(s)



Packaging



Logo "fabriqué en "



Notice d'utilisation



Consignes de sécurité



Guide démarrage rapide



CARACTERISTIQUES DU PRODUIT**PERFORMANCE DE PUISSANCE ET DE DEBIT VAPEUR**

➤ Puissance	2800 W
➤ Débit vapeur	130 g/min
➤ Fonction pressing	480 g/min
➤ Pression vapeur	6,9 bar
➤ Vapeur verticale	Oui
➤ Réglage de la vapeur et de la température	Pas besoin de réglage
➤ Temps de chauffe	2 min
➤ Capacité du réservoir à eau	Grand (> 1L)
➤ Tension	220-240 V
➤ Fréquence	50-60 Hz

PERFORMANCES DE LA SEMELLE

➤ Technologie de la semelle	durilium aiglide autoclean
➤ Jet de vapeur concentré à la pointe de la semelle	Oui

CONFORT D'UTILISATION

➤ Poignée confort	Oui
➤ Technologie Silence	Oui
➤ Mode Eco	Oui
➤ Longueur du cordon électrique	1,6 m
➤ Système de verrouillage du fer sur sa base	Oui
➤ Capacité du réservoir d'eau	1,8 L
➤ Réservoir d'eau	Amovible
➤ Remplissage continu	Oui

DURABILITÉ

➤ Collecteur de tartre	Oui
➤ Alerte de tartre	Oui

AUTRES CARACTÉRISTIQUES

➤ Coloris	VIOLET / NOIR
➤ Garantie	2 ANS
➤ Consommation d'énergie en mode arrêt (W)	0.23 W

➤ Pays d'origine	France
➤ Garantie	2 ans
➤ Disponibilité des pièces détachées	15 ans

INFORMATIONS LOGISTIQUES**CMMF : 1830008645**

Code EAN	Colisage	Pièces / couche palette	Couches / palette	Pièces / palette	Pièces / container
EAN ST : 3121040086452 EAN UC :	1	8	3	24	C20 : C40 : HQ4 :

	Produit nu	Produit emballé	Carton	Palette
Dimensions (L x l x H)	360 x 210 x 260 (mm)	400 x 285 x 310	400 x 290 x 345	1 200 x 800 x 1 179
Poids	3,34 (KG)	3,91 (KG)	3,91 (KG)	93,84 (KG)

RELATIONS**CMMF : 1830008645**

Switch (replace)	
Switch (is replaced by)	
Cross-sell	
Accessories	2026-05-27

