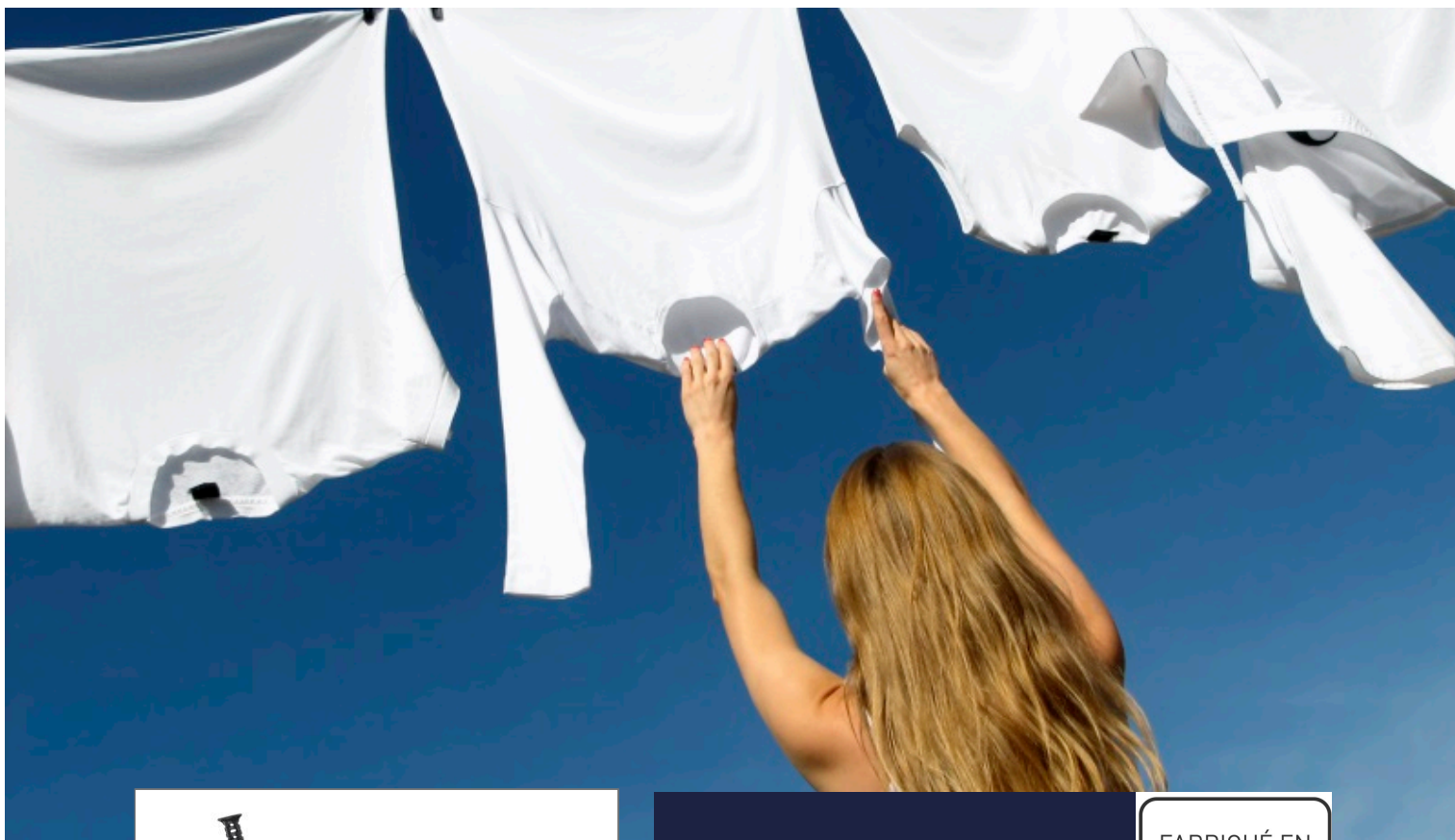


calor®



FABRIQUÉ EN



FRANCE

**Ultragliss Anti-Calc Plus, Fer à Repasser Vapeur, 50 g/min, Pressing
250 g/min , Calor
FER A REPASSER
FV6830C0**

Résultats parfaits, performance vapeur durable*

Doté de nombreuses fonctions, le fer à repasser Ultragliss Anti-Calc Plus de Calor assure des résultats parfaits en toute simplicité, une qualité de glisse incomparable et une performance de vapeur durable dans le temps. Ce fer à repasser haute performance est équipé d'une puissance de 2800 W pour un temps de chauffe rapide. Il dispose d'un collecteur de calcaire amovible exclusif pour faciliter l'entretien et assurer des performances durables.

** grâce au collecteur de calcaire amovible.*

DESCRIPTION PRODUIT SITE @

Fer à repasser Calor Ultragliss Anti-Calc Plus

Le fer à repasser Ultragliss Anti-Calc Plus de Calor facilite le repassage jour après jour et offre des résultats visibles et une performance conçue pour durer. Nettoyage simplifié et performances durables sont à portée de main avec le collecteur de calcaire amovible exclusif : il facilite l'entretien, assure des performances vapeur durables dans le temps et prolonge la durée de vie du produit. La semelle résistante anti-rayures Durilium Airglide offre une glisse exceptionnelle. Les sorties de vapeur 100 % actives assurent une diffusion optimale de celle-ci. Prenez soin de votre linge autrement grâce à ce fer à repasser d'une puissance de 2 800 W garantissant un temps de chauffe express. Il est doté d'un débit de vapeur continu de 50 g/min maximum garantissant un repassage ultra-efficace et d'une fonction pressing très puissante de 250 g/min qui permet de venir à bout de tous les plis, même les plus tenaces.

BÉNÉFICES PRODUIT SITE DISTRIBUTEUR

Calor fer vapeur, 2800 W, 50 g/min, Fonction pressing 250g/min FV6830C0

- PUISSANCE VAPEUR OPTIMALE : un fer à repasser équipé d'une puissance de 2800 W pour un temps de chauffe rapide
- REPASSAGE EFFICACE : débit de vapeur continu de 50 g/min maximum pour des séances de repassage simples et efficaces et fonction pressing très puissante de 250 g/min qui permet de venir à bout de tous les plis, même les plus tenaces
- FACILE D'ENTRETIEN : le système anti-calcaire de ce fer vapeur est doté d'un collecteur de calcaire amovible exclusif, très facile à nettoyer et garantit un entretien sans effort et une performance vapeur durable dans le temps
- LARGE DIFFUSION DE LA VAPEUR : ce fer à repasser est doté d'ouvertures de sortie de vapeur 100 % actives avec 30% d'ouvertures en plus par rapport à la génération Ultragliss précédente pour une diffusion optimale de la vapeur et un maximum d'efficacité
- Réparabilité 15 ans, Garantie 2 ans, Fabriqué en France
- SEMELLE DE QUALITÉ : numéro 1 de la glisse par Calor, la nouvelle semelle anti-rayures Durilium Airglide est résistante et offre une performance conçue pour durer
- PRÉCISION ULTIME : la pointe de précision simplifie le repassage en permettant d'accéder aux zones plus difficiles comme les cols et les boutons
- POLYVALENT ET SIMPLE D'UTILISATION : la fonction vapeur verticale repasse les vêtements larges et délicats, ainsi que les costumes et les rideaux

BENEFICES DU PRODUIT



2800W pour une chauffe rapide

Parfaitement adapté à vos besoins quotidiens, ce fer à repasser d'une puissance de 2 800 W garantit un temps de chauffe rapide, pour des résultats irréfutables à tout moment.

Résultats efficaces

Débit de vapeur continu de 50 g/min maximum. Pour des séances de repassage simples et des résultats parfaits en un rien de temps.

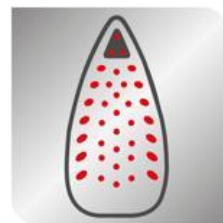


Une fonction pressing ultra-puissante

Une fonction pressing très puissante de 250 g/min qui permet de venir à bout de tous les plis, même les plus tenaces.

Diffusion optimale de la vapeur

Ouvertures de sortie de vapeur 100 % actives avec 30 % d'ouvertures en plus par rapport à la génération Ultragliss précédente pour une efficacité optimale et des résultats parfaits.



Semelle de qualité

Numéro 1 de la glisse par Calor et conçue pour durer, la nouvelle semelle Durilium Airglide garantit des performances exceptionnelles et une diffusion optimale de la vapeur grâce à sa technologie brevetée.

Économie d'énergie

Réalisez jusqu'à 20 % d'économies d'énergie en mode éco, pour des résultats de repassage optimaux tout en réduisant la consommation d'énergie par rapport au débit de vapeur maximal.



Pointe précision pour un repassage pratique

La pointe du fer a été spécialement conçue pour faciliter le repassage autour des boutons.

Des performances longue durée

Les performances longue durée sont à portée de main avec ce fer à repasser vapeur de qualité conçu pour durer et sa semelle anti-rayures résistante.



Réparable au juste prix - 15 ans

- Conçu pour être réparé
- Mise à disposition rapide des pièces à coût limité pendant 15 ans et plus
- 6200 réparateurs agréés mondiaux

PHOTOS DU PRODUIT

Photos produit in situ



Vue produit 360°



Video(s)



Logo "fabriqué en "



[product.pos.in.pack]



Notice d'utilisation



Consignes de sécurité



CARACTERISTIQUES DU PRODUIT

PERFORMANCE EN TERMES DE PUISSANCE ET DE DÉBIT DE VAPEUR

➤ Puissance	2800 W
➤ Débit vapeur continu	50 g/min
➤ Fonction pressing	250 g/min
➤ Fonction pressing	g
➤ Vapeur verticale	Oui
➤ Jet	Oui
➤ Réglage de la vapeur et de la température	Vapeur automatique
➤ Tension	220-240 V
➤ Fréquence	50-60 Hz

PERFORMANCES DE LA SEMELLE

➤ Technologie de la semelle	Durilium Airglide
➤ Glisse de la semelle	*****
➤ Durabilité de la semelle / résistance aux rayures	*****
➤ Diffusion continue de la vapeur	Pointe, côté et centre
➤ Pointe précision	Oui
➤ Jet de vapeur concentré à la pointe de la semelle	Oui

CONFORT D'UTILISATION

➤ Anti-goutte	Oui
➤ Longueur du cordon électrique	2 m
➤ Capacité du réservoir d'eau	270 ml
➤ Gâchette vapeur ergonomique	Oui
➤ Repose talon stable	Oui
➤ Ouverture de remplissage du réservoir	Extra large

GESTION DU CALCAIRE

➤ Collecteur de tartre	Oui
------------------------	-----

AUTRES CARACTÉRISTIQUES

➤ Coloris	Bleu / Silver
➤ Consommation d'énergie en mode veille (W)	0.36 W
➤ Pays d'origine	France
➤ Garantie	2 ans
➤ Disponibilité des pièces détachées	15 ans

INFORMATIONS LOGISTIQUES

CMMF : 1830007866

Code EAN	Colisage	Pièces / couche palette	Couches / palette	Pièces / palette	Pièces / container
EAN ST : 3121040078662 EAN UC :	6	36	3	108	C20 : C40 : HQ4 :

	Produit nu	Produit emballé	Carton	Palette
Dimensions (L x l x H)	310,0 x 135,0 x 160	340 x 140 x 180	425 x 343 x 360	1 200 x 800 x 1 206
Poids	1,295 (KG)	1,667 (KG)	10 (KG)	205 (KG)

RELATIONS

CMMF : 1830007866

Switch (replace)	
Switch (is replaced by)	
Cross-sell	
Accessories	1600007569[XD900100]
Linked to finished products	2026-06-15