

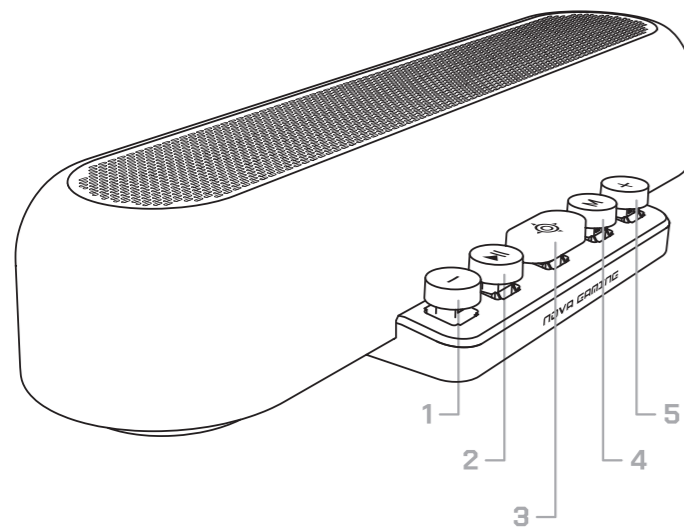
URSAE

NOTICE D'UTILISATION

BARRE DE SON SANS FIL

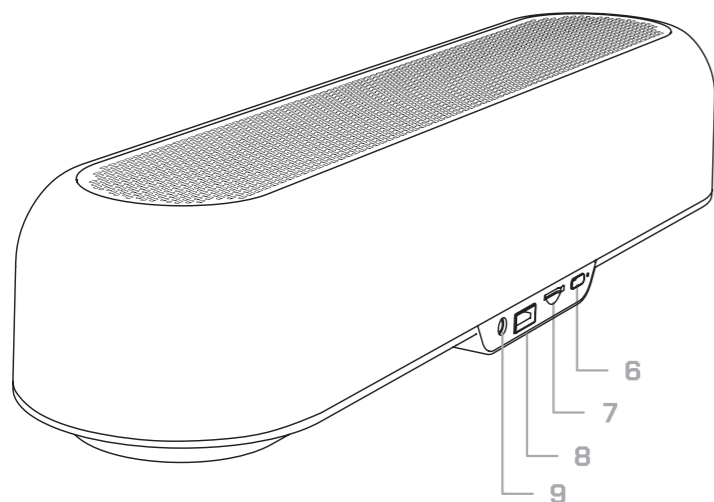
BARRE DE SON AVANT

1. Volume - / Piste précédente
2. Lecture / Pause
3. ON / OFF / LED
4. Mode
5. Volume + / Piste suivante



BARRE DE SON ARRIERE

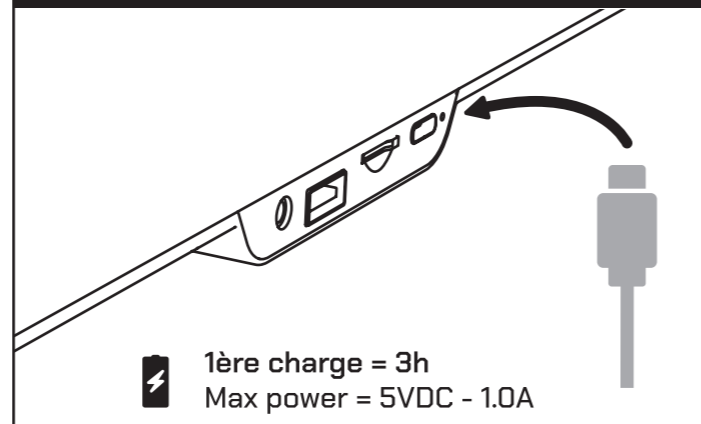
6. Port de charge USB-C
7. Port micro SD
8. Port USB
9. Port jack 3.5mm



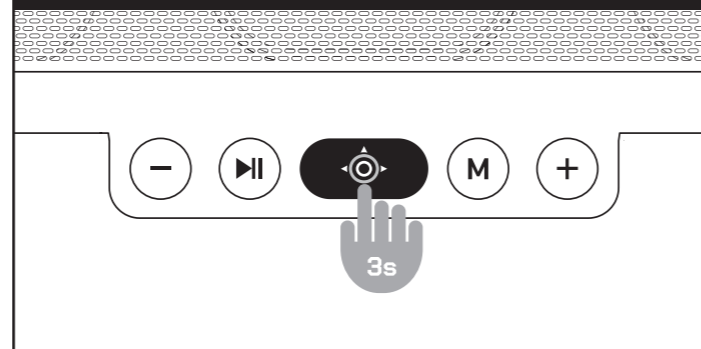
NOVA GAMING

UTILISATION

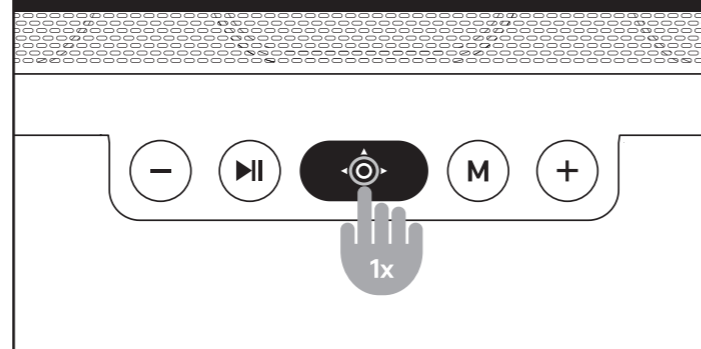
1. RECHARGER



2. ALLUMER / ÉTEINDRE LA BARRE DE SON

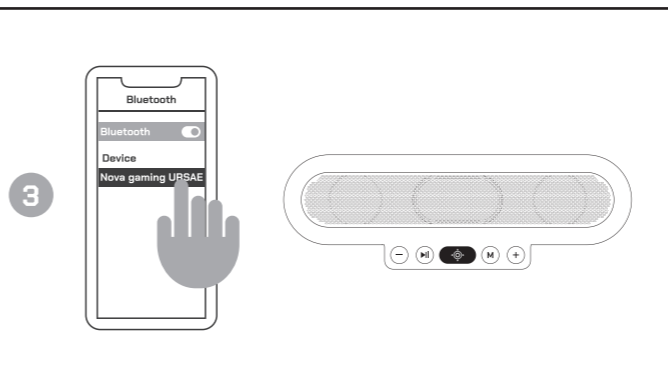
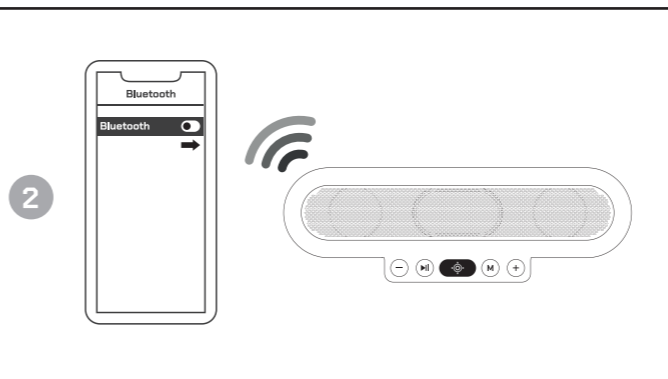
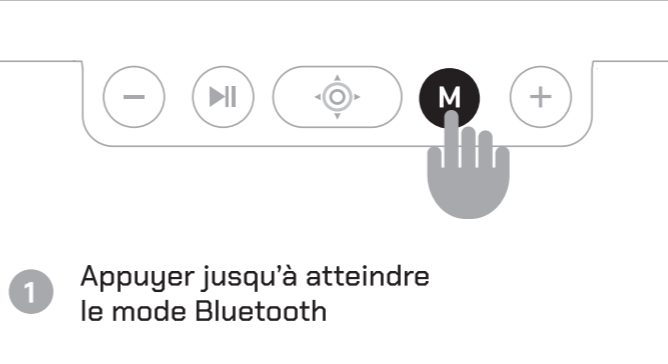


3. CHANGER L'ANIMATION DES LED

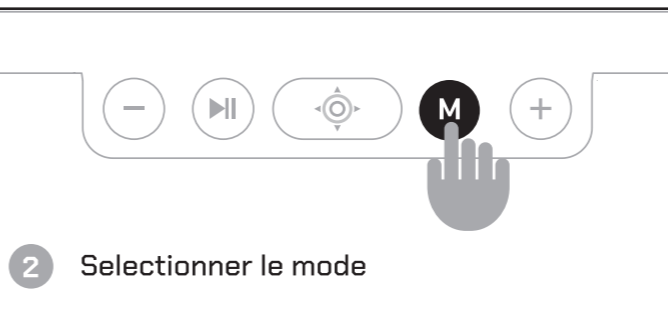
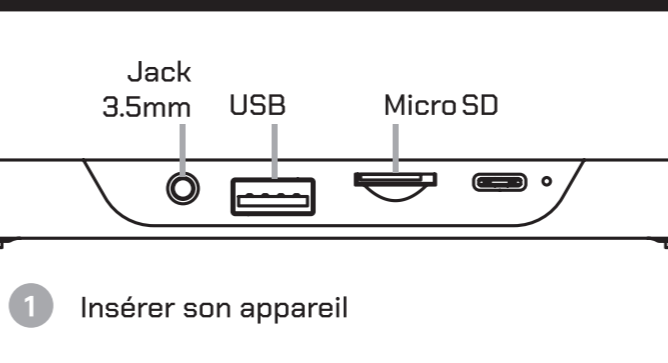


CONNEXIONS

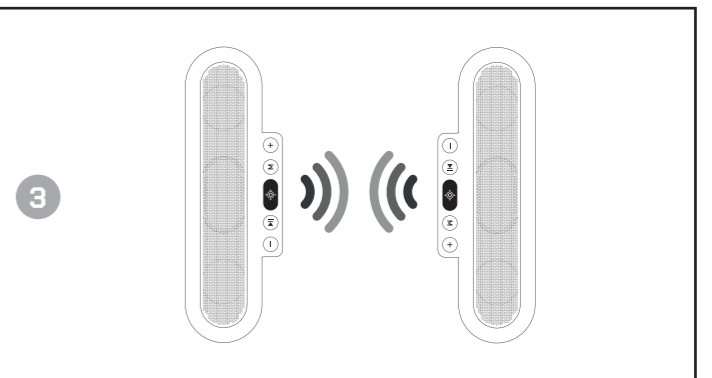
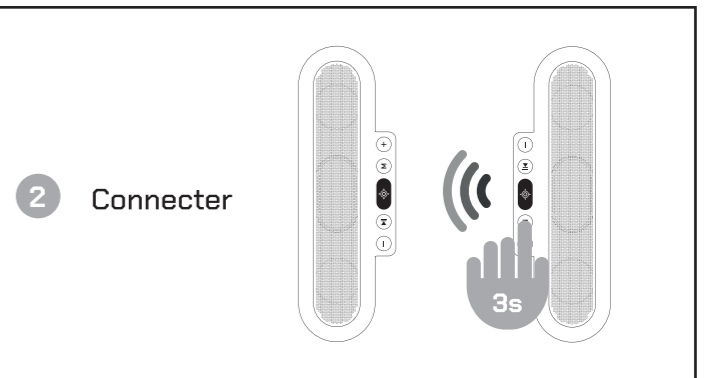
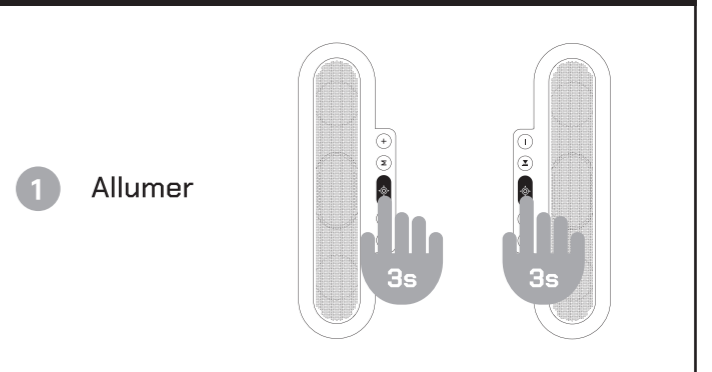
CONNEXION SANS FIL



USB, MICRO-SD, JACK 3.5MM



APPAIRER 2 BARRES DE SON URSAE



Attention : Consignes de sécurité relatives au produit
Ces consignes de sécurité doivent être conservées pour référence ultérieure.
Avant de faire fonctionner cet appareil, lisez attentivement les instructions de sécurité et d'utilisation avant d'utiliser le produit. Respectez tous les avertissements se trouvant sur le produit et dans les instructions d'utilisation.
Ne pas placer ce produit au contact des rayons directs du soleil ou près de sources de chaleur, comme dans une voiture fermée au soleil ou près d'un four.
Ne pas utiliser ce produit à proximité de l'eau, sous la pluie ni laisser de liquide s'infiltre à l'intérieur de ce produit. L'eau et l'humidité peuvent provoquer un court-circuit sur les composants électroniques et provoquer des dysfonctionnements.
Ne pas laisser tomber ou faire subir de chocs/vibrations à ce produit. Les chocs violents peuvent endommager les composants à l'intérieur.
Si des odeurs bizarres ou de la chaleur s'échappent de ce produit ou si vous constatez tout autre signe de dysfonctionnement, débranchez immédiatement le produit de l'alimentation et contactez votre revendeur pour le faire vérifier ou réparer.
Ne pas utiliser ce produit à proximité de fortes sources électromagnétiques, comme un four à micro-ondes. Les interférences électromagnétiques peuvent entraîner un mauvais fonctionnement de ce produit.
Si une substance étrangère ou de l'eau pénètre dans ce produit, mettez immédiatement l'appareil hors tension et débranchez le câble d'alimentation. Retirez ensuite la substance étrangère ou l'eau, si possible. Ne laissez jamais de réparateur vérifier votre appareil. Utilisez un chiffon doux pour nettoyer le produit. N'utilisez pas de produits de nettoyage liquides ni de nettoyeurs à vapeur.
Si une substance étrangère ou de l'eau pénètre dans ce produit, mettez immédiatement l'appareil hors tension et débranchez le câble d'alimentation. Retirez ensuite la substance étrangère ou l'eau, si possible. Ne laissez jamais de réparateur vérifier votre appareil. Utilisez un chiffon doux pour nettoyer le produit. N'utilisez pas de produits de nettoyage liquides ni de nettoyeurs à vapeur.
Ne tentez pas de démonter ou de modifier ce produit. Il n'y a pas de pièces réparables par l'utilisateur à l'intérieur de ce produit, et les modifications non autorisées annuleront votre garantie.

Avertissement : batterie au Lithium-ion/Lithium-polymère
Si la batterie est épuisée ou ne fonctionne pas correctement, veuillez envoyer le produit à votre centre de service clientèle le plus proche pour faire remplacer la batterie. Ne saisissez pas de remplacer la batterie vous-même.
Attention : Il y a danger d'explosion s'il y a un remplacement incorrect de la batterie. Ne remplacez la batterie que par un même type ou un type équivalent recommandé par le constructeur. Les batteries ne doivent pas être exposées à une chaleur excessive telle que celle du soleil, d'un feu ou d'origine similaire. Mettre au rebut les batteries usagées conformément aux instructions du fabricant.
Avertissement : L'utilisation d'une batterie ou d'un chargeur qui ne serait pas d'origine peut présenter un risque d'incendie, d'explosion, de fuite ou autres dangers.
Avertissement : Les batteries incorrectement manipulées risquent d'exploser. Vous ne devez jamais les démonter. Éloignez-les des enfants. Vous êtes seul responsable de l'utilisation de votre produit et des conséquences de celle-ci. De façon générale, éteignez votre appareil dans tous les endroits où l'utilisation en est prohibée. Gardez votre appareil et ses accessoires hors de portée des jeunes enfants, un risque d'étouffement peut exister pour les petites pièces amovibles.

Environnement :
L'emballage : Pour faciliter le recyclage des emballages, veuillez respecter les règles de tri mises en place localement pour ce type de déchets. Les piles et batteries : Les piles et batteries usagées doivent être déposées dans les points de collecte désignés selon la réglementation locale en vigueur.
Cet appareil contient des batteries relevant de la directive européenne 2006/66/EC, qui ne peuvent être jetées avec les ordures ménagères. Renseignez-vous sur les dispositions en vigueur dans votre région concernant la collecte séparée des piles. La mise au rebut correcte permet de préserver l'environnement et la santé.
Le produit : La poubelle bariolée sur le produit (y compris ses accessoires) signifie qu'il appartient à la famille des équipements électriques et électroniques. Pour favoriser le recyclage et la valorisation des Déchets d'Équipements Électriques et Électroniques (DEEE) mais également assurer la protection de l'environnement, la réglementation européenne vous demande de respecter les règles de tri mises en place localement pour ce type de déchets.
La directive Européenne 2012/19/UE sur les Déchets des Équipements Électriques et Électroniques (DEEE) exige que les appareils ménagers usagés ne soient pas jetés dans le flux normal des déchets municipaux. Les appareils usagés doivent être collectés séparément afin d'optimiser le taux de récupération et le recyclage des matériaux qui les composent et réduire l'impact sur la santé humaine et l'environnement. Le symbole de la « poubelle bariolée » est apposé sur tous les produits pour rappeler les obligations de la collecte séparée. Les consommateurs devront contacter les autorités locales ou leur revendeur concernant la démarche à suivre pour l'enlèvement de leur appareil.

INFORMATIONS RED :
Par la présente, Nova Gaming déclare que cet appareil de référence GS205 URSAE est conforme aux exigences essentielles et aux autres dispositions pertinentes de la directive RED 2014/53/EU. La déclaration de Conformité peut être consultée à l'adresse suivante : <https://www.dropbox.com/s/clrfo/bqjlm4nt9c3v8zshwq/AGX185CT15c4PHIMPEX8Wpw7rkeq=dne589mao5jmgp3estv1ngy6d1-0>

GARANTIE :
Nova Gaming offre une garantie de 2 ans à partir de la date d'achat sur les produits neufs non utilisés présentant des défauts de matériaux ou de fabrications incontestables. La garantie ne s'applique pas dans les cas suivants : défaut d'utilisation, dommages électriques ou mécaniques résultant d'une utilisation non-conforme à l'usage prévu, dommages résultant d'un cas de force majeure, d'intempéries ou de catastrophes naturelles ou réparation inadéquates effectuées par des ateliers non agréés.
- La garantie est uniquement valable dans le pays d'achat du produit.
- Les piles ainsi que l'usure normale des pièces ne sont pas couvertes par la garantie.
- La garantie n'est assurée que sur présentation du bon de garantie dûment complété par le revendeur spécialisé ou de la facture. L'expédition d'un produit défectueux pour réparation dans le cadre de la garantie se fait aux risques et périls du client. La garantie est réservée au premier acheteur ayant quant à l'échange d'utilisateur final. La réparation ou l'échange du produit défectueux est laissé à la seule appréciation de Nova Gaming.
- Les dispositions légales allant au delà des cas énoncés ici et qui viendraient à entrer en vigueur dans votre pays prévaudront contre les présentes conditions.



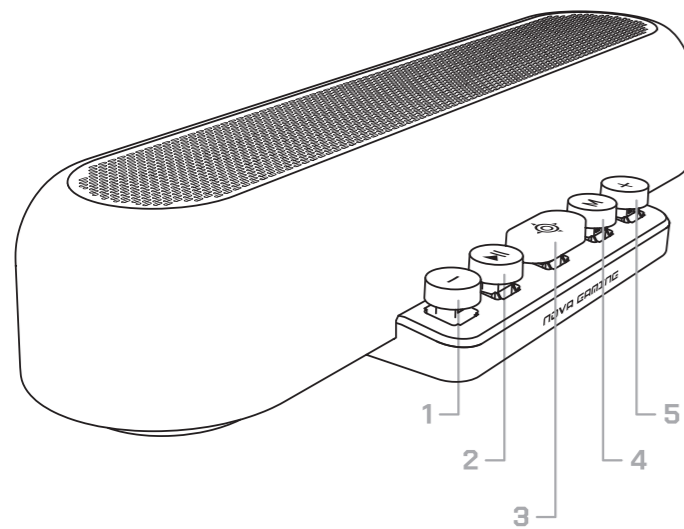
URSAE

USER MANUAL

WIRELESS SOUNDBAR

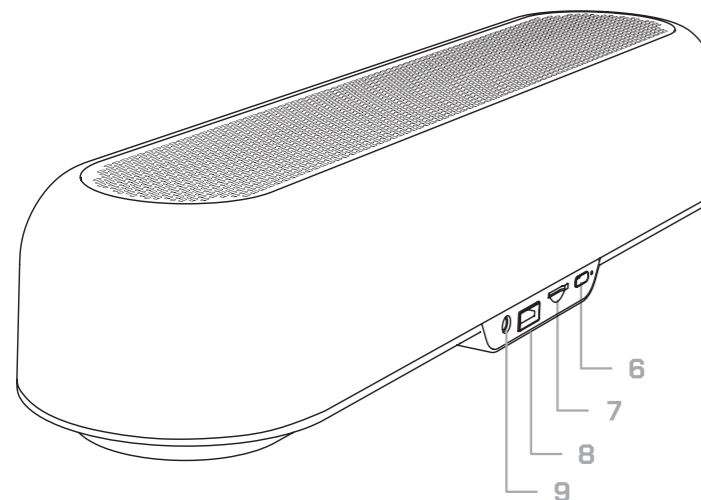
FRONT SOUND BAR

1. Volume - / Previous track
2. Play / Pause
3. ON / OFF / LED
4. Mode
5. Volume + / Next track



BACK SOUND BAR

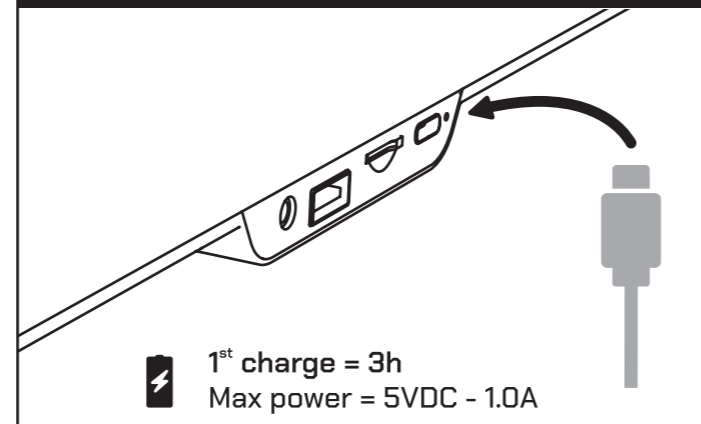
6. USB-C charging port
7. Micro SD port
8. USB port
9. 3.5mm jack port



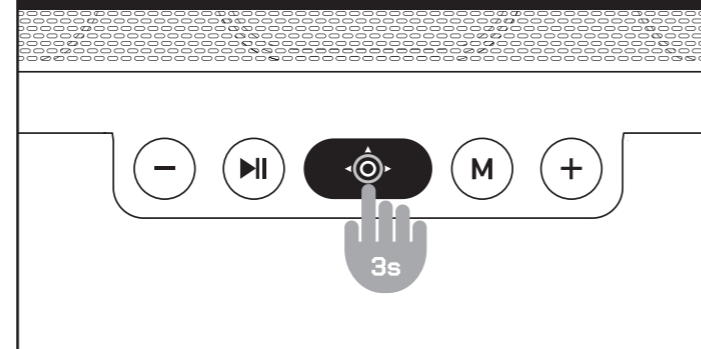
NOVA GAMING

USE

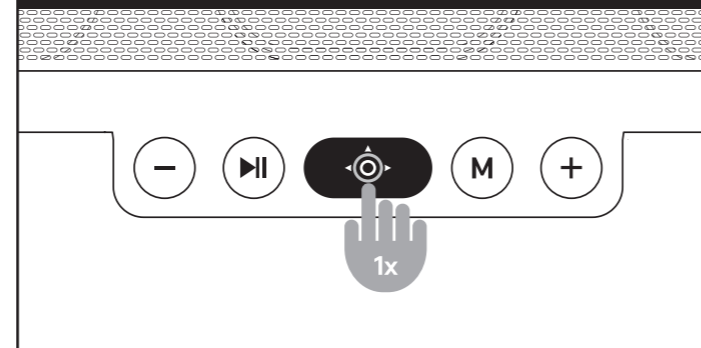
1. RECHARGE THE SPEAKER



2. TURN ON/OFF THE SOUND BAR

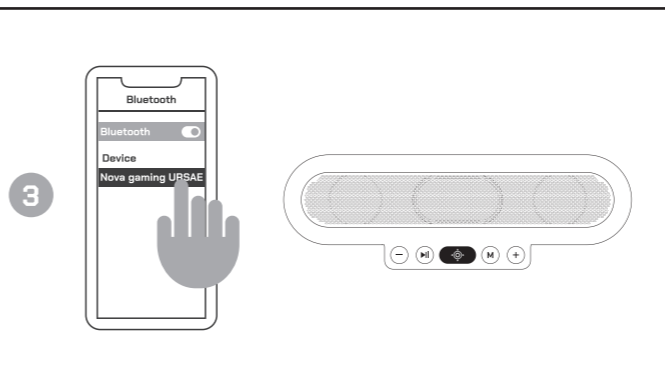
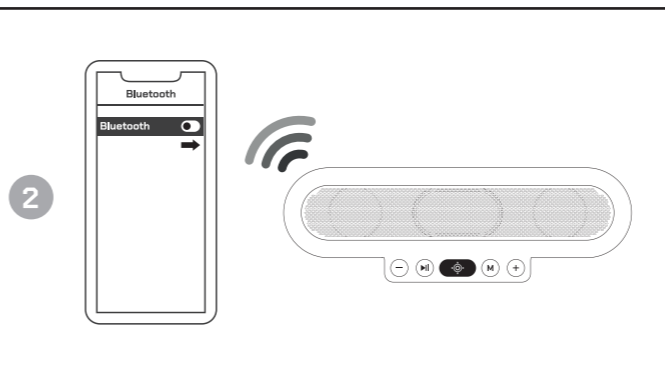
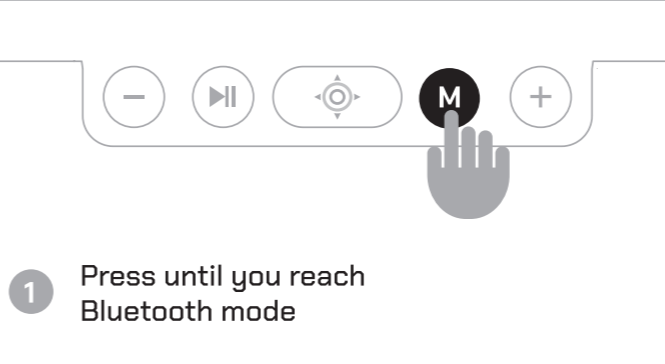


3. CHANGE THE LED EFFECT

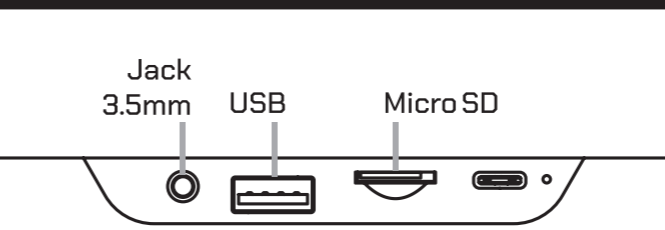


CONNECTIONS

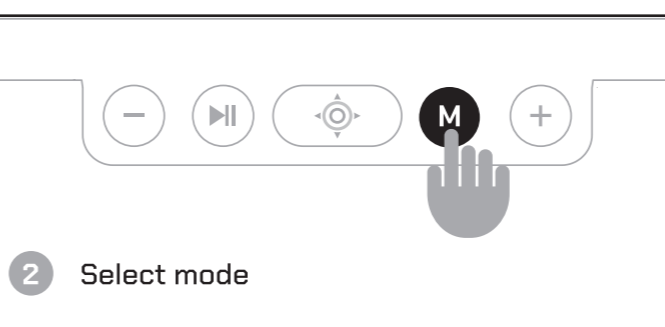
WIRELESS CONNECTION



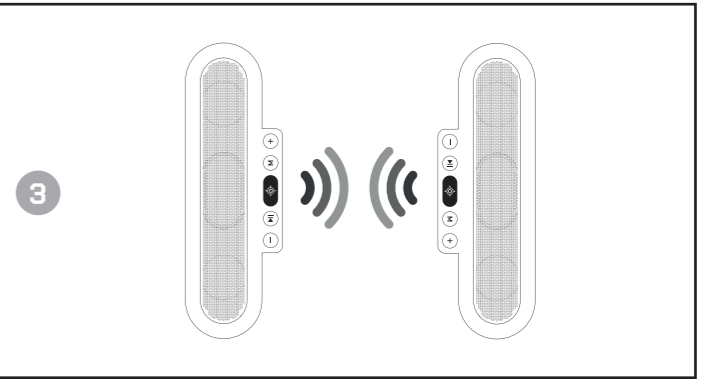
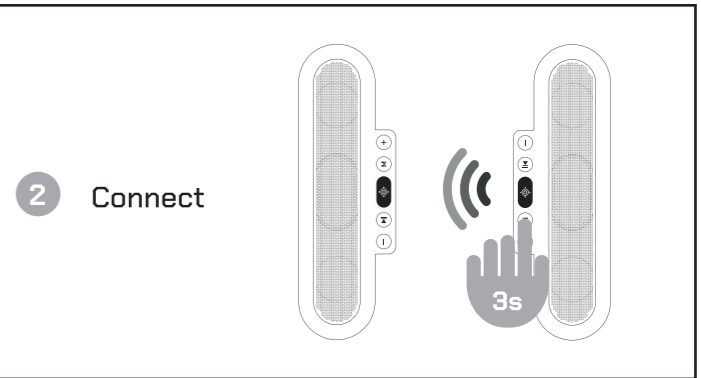
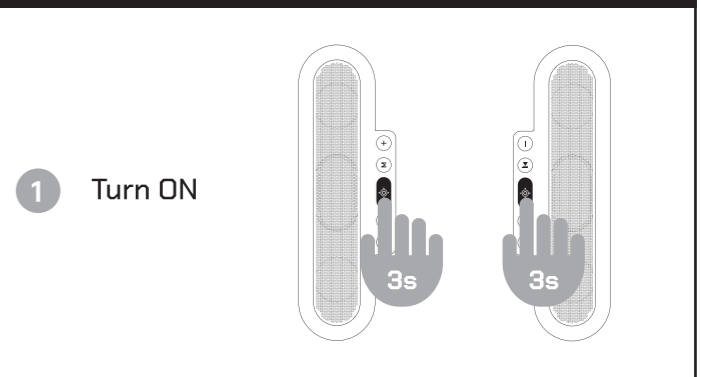
USB, MICRO-SD, JACK 3.5MM



1 Insert your device



PAIRING 2 URSAE SOUNDBARS



Warning Safety instructions
These safety instructions must be kept for future reference.
Before operating the appliance, read the safety and operating instructions carefully before using the product. Respect all the warnings found on the product and in the operating instructions.
Do not place this product in direct sunlight or close to sources of heat, such as inside a closed car in the sun or close to an oven.
Do not use this product close to water or in the rain and do not allow any liquid to enter the product. Water and moisture may cause the electronic components to short circuit, leading to malfunctions.
Do not use this product close to strong electromagnetic sources, such as microwaves. Electromagnetic interference may cause the product to function incorrectly.
Do not drop the product or subject it to shocks and vibrations. Heavy shocks may damage the internal components. If the product gives off strange odours or heat, or if you notice any other sign of malfunctioning, unplug the product from the power supply immediately and contact your retailer to have it checked or repaired.
Use a soft, dry cloth to clean the product. Do not use liquid cleaning products or window cleaning products.
If a foreign substance or water enters the product, switch the appliance off immediately and unplug the power cable. Then remove the foreign substance or water, if possible. Never attempt to repair your appliance opening or removing the product exposes you to various risks, particularly electric shock. Repairs must be carried out by a specialist. Send the product to your nearest service centre.
Do not attempt to disassemble or modify the product. No internal parts of the product can be repaired by the user, and unauthorised modifications will render your warranty void.

CAUTION: WARNING FOR THE LITHIUM-ION / LITHIUM-POLYMER BATTERY
If the battery is flat or does not function correctly, please send the product to your nearest customer service centre to have the battery replaced. Do not attempt to replace the battery yourself.
CAUTION: Replacing the battery incorrectly risks causing an explosion. Replace the battery only with the same or an equivalent type recommended by the manufacturer. Batteries must not be exposed to excessive heat such as sunlight, flames or other similar heat sources. Dispose of used batteries in accordance with the manufacturer's instructions.
WARNING: Failure to use an original battery risks causing a fire, explosion, leakage and other hazards.
WARNING: Batteries may explode if not handled properly. Never disassemble them. Keep away from children.
You are solely responsible for the use of your product and its consequences. In general terms, switch off your device in any place where the use is prohibited. Keep your device and its accessories out of reach of small children as small removable parts may be a choking hazard.

Environment:
Packaging: To facilitate the recycling of packaging, please respect the sorting rules established locally for this type of waste.
Batteries: Used batteries must be disposed of at designated collection points according to local regulations in force.
This appliance contains batteries covered by European directive 2006/66/EC, and cannot be disposed of among household waste. Please find out about the provisions applicable in your region concerning the separate collection of batteries. Correct disposal will help to preserve the environment and health.
Product: The crossed-out wheeled bin on the product (including its accessories) means that it belongs to the family of waste electrical and electronic equipment.
To encourage recycling and reuse of waste electrical and electronic waste (WEEE) but also to protect the environment, the European regulation requires you to respect the sorting rules established locally for this type of waste.
European directive 2012/19/EU on waste electrical and electronic equipment (WEEE) requires that used domestic appliances are not disposed of with the normal municipal waste. Used appliances must be collected separately in order to optimise the recovery and recycling rates on the materials contained therein and to reduce the impact on human health and the environment. The crossed-out wheeled bin symbol is displayed on all products to remind of the separate collection obligations. Consumers should contact the local authorities or their retailer for instructions on how to dispose of their device.

RED INFORMATION:
Nova Gaming hereby declares that this GS205 URSAE appliance conforms with essential requirements and other dispositions relevant to EU directive RED 2014/53/EU. The declaration of conformity can be viewed on the following link: <https://www.dropbox.com/scl/f0/bhqhm4nt9c3vh9zshwq/AGX1BSC15c4PHMPEXBWpw7rkeqj-dne59mao5jmgp3asfvthw6d1-0>

WARRANTY:
- Nova Gaming warrants Nova Gaming products against evident defect in material and workmanship for a period of 2 years from the date of original purchase for use. This warranty does not cover electrical or mechanical damage resulting from misuse or abuse, lack of reasonable care, damage due to force majeure or natural forces, or inadequate repairs performed by unauthorized service centres.
- Guarantee service is available only in the country of original purchase.
- Batteries and wear of parts due to normal use are not covered by this warranty.
- Performance of repairs or replacements under this warranty is subject to submission of the defective item for repair under this warranty on the day of purchase, and the sales invoice. Shipment of the defective item for repair under this warranty will be at the customer's own risk and expense. This warranty is valid for the original purchaser as the final user only. Nova Gaming will, at Nova Gaming option, repair or replace items returned for repair under this warranty.
- In some countries, product liability legislation may give you other rights beyond the scope of this warranty card. Where applicable, such rights shall replace the rights and conditions stated in this warranty card.
- Ce symbole indique que cet appareil produit un courant continu.

Technologies: Bluetooth.
Dimensions: 240 x 113 x 60mm. Poids: 700g
Alimentation: Batterie Lithium-ion, 3.7V, 1800mAh, 6.66Wh
La puissance fournie par le chargeur doit être entre, au minimum, 2.5 Watts requis par l'équipement radiolélectrique et, au maximum, 5 Watts pour atteindre la vitesse de chargement maximale.
All rights reserved. @NovaGaming and @NovaGaming logo are trademarks of Mobility. All other brands may be trademarks of their respective owners.
Maximum transmitted power <20mW. Max R.F. power: 2.8dBm. Frequency band: 2402MHz - 2480MHz
Consommation électrique en mode arrêt: 0.14W. Consommation électrique en mode Veille: 0W
Mobility, 5 avenue de Verdun, 94200 Ivry-sur-Seine, France
Made in P.R.C.
contact@mobility-company.com

