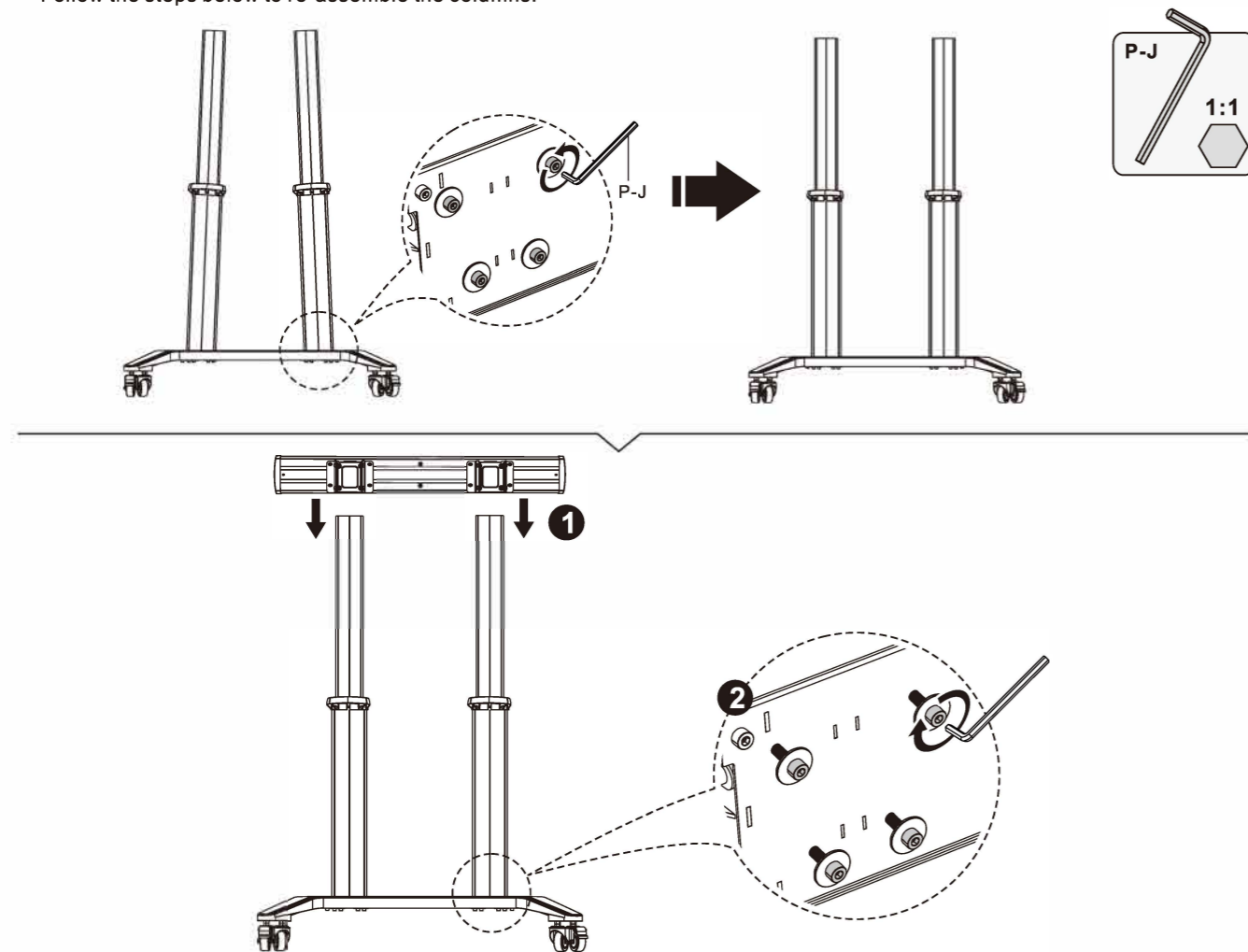


Si les colonnes ne sont pas correctement alignées, la plaque de montage peut ne pas se fixer aux colonnes. Suivez les étapes ci-dessous pour réassembler les colonnes.

If the columns are not properly aligned, the mounting plate may fail to attach to the columns. Follow the steps below to re-assemble the columns.



Maintenance

Vérifiez à intervalles réguliers (au moins tous les trois mois) que le support est bien fixé et qu'il peut être utilisé en toute sécurité.

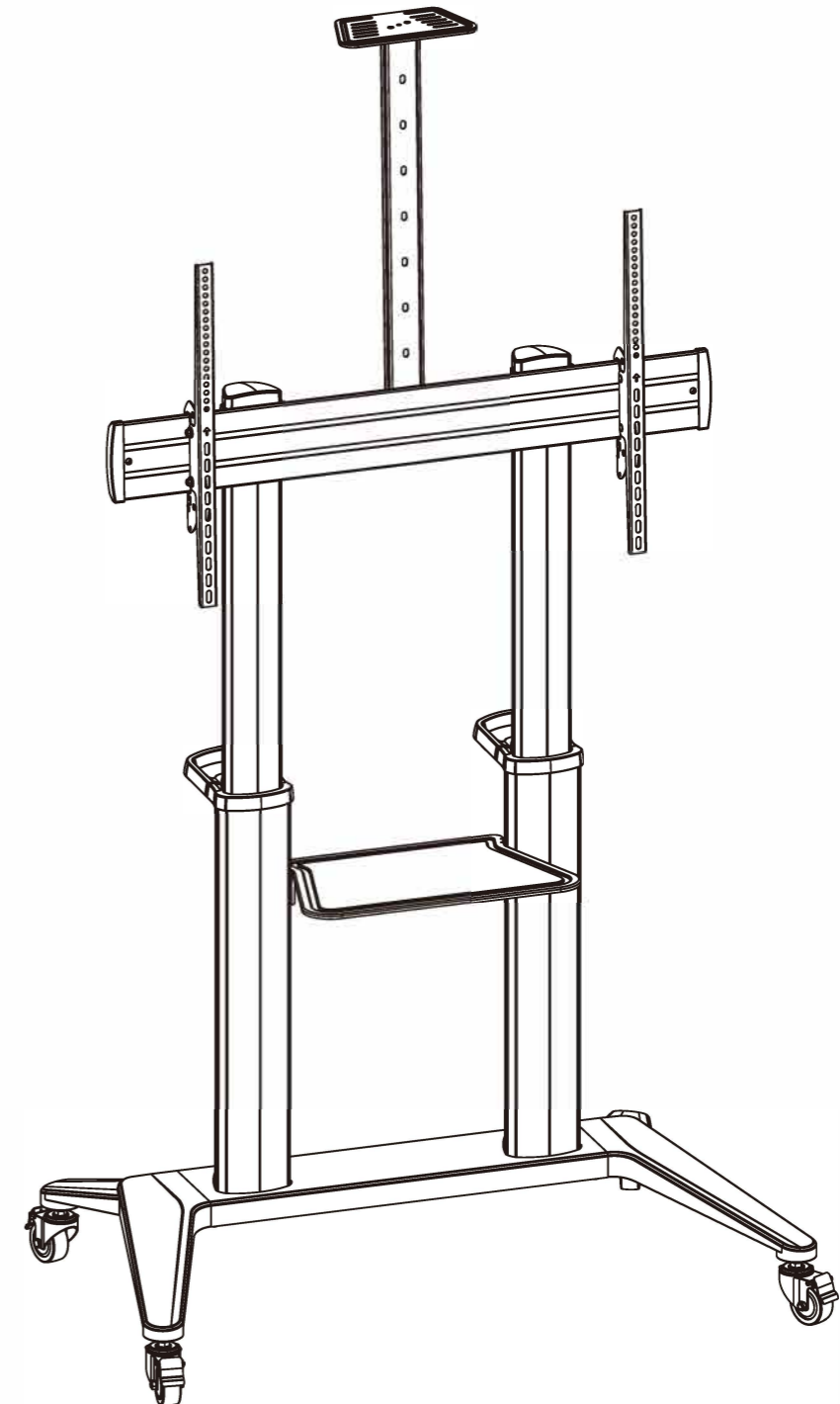
Maintenance

- Check if the bracket is secure and safe to use at regular intervals (at least every three months).
- Please contact your distributor if you have any questions.

Kimex

Support mobile pour écran Visioconférence 70"-120" hauteur 125-160cm noir

TV Cart



MANUEL D'INSTALLATION / INSTALLATION MANUAL V1

030-1205

VESA
200x200/300x200/300x300
400x200/400x300/400x400
600x400/800x400/800x600
1000x600

120"
MAX

rated
for TV
140kg

rated
for DVD
5kg

rated
for CAMERA
5kg

Lisez l'intégralité du manuel d'instructions avant de commencer l'installation et le montage. Si vous avez des questions concernant les instructions ou les avertissements, veuillez nous contacter pour obtenir de l'aide.

Read the entire instruction manual before you start installation and assembly. If you have any questions regarding any of the instructions or warnings, please contact your local distributor for assistance.

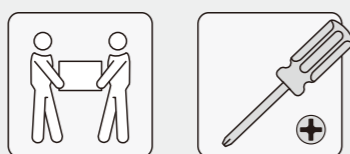
⚠ ATTENTION

- L'utilisation avec des produits plus lourds que les poids nominaux indiqués peut entraîner une instabilité et des blessures possibles.
- Veuillez suivre attentivement les instructions de montage. Une installation incorrecte peut entraîner des dommages ou des blessures graves.
- Des équipements de sécurité et des outils appropriés doivent être utilisés. Ce produit ne doit être installé que par des professionnels.
- Assurez-vous que la surface d'appui peut supporter en toute sécurité le poids combiné de l'équipement et de tous les matériels et composants fixés.
- Utilisez les vis de montage fournies et **NE SERREZ PAS TROP** les vis de montage.
- Ce produit contient de petits éléments qui peuvent présenter un risque d'étouffement en cas d'ingestion. Gardez ces articles hors de portée des enfants.
- Ce produit est destiné à un usage intérieur uniquement. L'utilisation de ce produit à l'extérieur peut entraîner une défaillance du produit et des blessures corporelles.

⚠ CAUTION

- Use with products heavier than the rated weights indicated may result in instability causing possible injury.
- Please closely follow the assembly instructions. Improper installation may result in damage or serious personal injury.
- Safety gear and proper tools must be used. This product should only be installed by professionals.
- Make sure that the supporting surface will safely support the combined weight of the equipment and all attached hardware and components.
- Use the mounting screws provided and **DO NOT OVER TIGHTEN** mounting screws.
- This product contains small items that could be a choking hazard if swallowed. Keep these items away from children.
- This product is intended for indoor use only. Using this product outdoors could lead to product failure and personal injury.

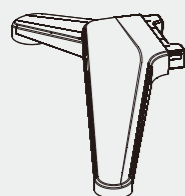
Requis pour l'installation / Requirement for Installation



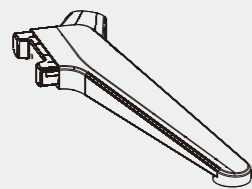
Liste des composants / Component Checklist

IMPORTANT: Assurez-vous que vous avez reçu toutes les pièces conformément à la liste de contrôle des composants avant l'installation. Si des pièces sont manquantes ou défectueuses, contactez votre lieu d'achat pour un remplacement.

IMPORTANT: Ensure that you have received all parts according to the component checklist prior to installation. If any parts are missing or faulty, contact your place of purchase for a replacement.



Pied gauche
left leg
A (x1)



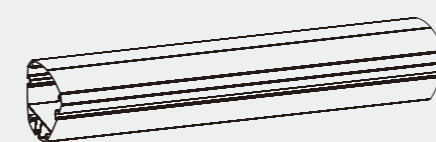
Pied droit
right leg
B (x1)



Support transversal
cross bracket
C (x1)



Roulettes
caster
D (x4)



Colonne inférieure
lower column
E (x2)



Colonne supérieure
upper column
F (x2)



Poignée
handle
G (x2)



Plaque de montage
mounting plate assembly
H (x1)



Etagère AV
AV equipment shelf
I (x1)



Support TV gauche
left TV bracket
J (x1)



Support TV droit
right TV bracket
K (x1)



Etagère caméra
camera shelf
L (x1)



Support de fixation
connecting bracket
M (x1)



Embout
end cap
N (x2)



Couvercle supérieur
top cover
O (x2)

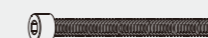


Cache câble
cable cover
P (x16)

Paquet P / package P



Rondelle
washer
P-A (x8)



M8x80
P-B (x8)



M8x20
P-C (x16)



M5x8
P-D (x2)



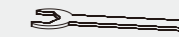
M8x12
P-E (x2)



Entretoise
spacer
P-F (x1)



Clé M6
M6 wrench
P-G (x1)



Clé M12
M12 wrench
P-H (x1)



Clé Allen 5mm
5mm Allen key
P-I (x1)



Clé Allen 6mm
6mm Allen key
P-J (x1)

Paquet M / package M



M5x14 (x4)
M-A



M6x14 (x4)
M-B



M6x30 (x4)
M-C



M8x30 (x4)
M-D



M8x50 (x4)
M-E



Rondelle
washer (x4)
M-F

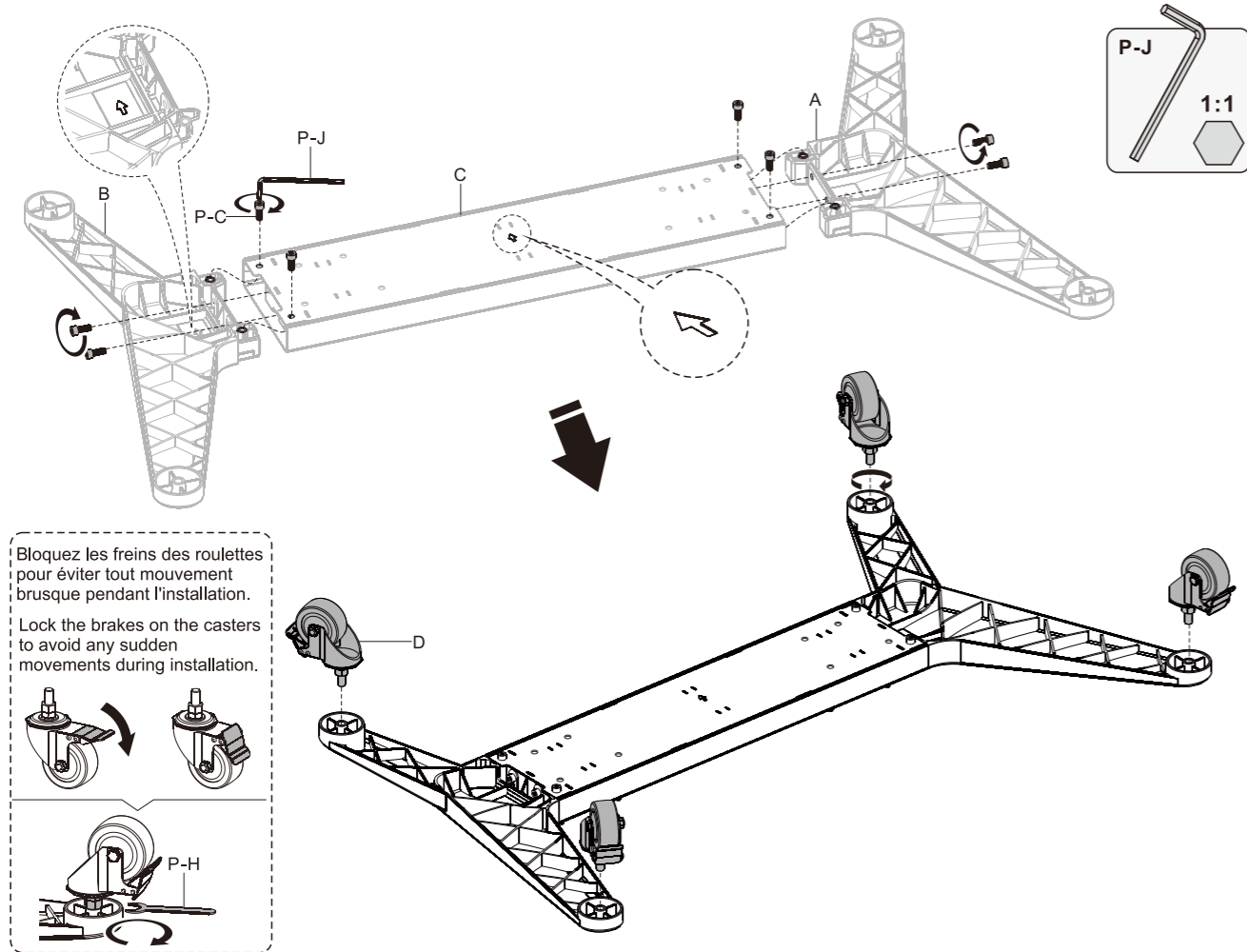


Petite entretoise
small spacer (x8)
M-G

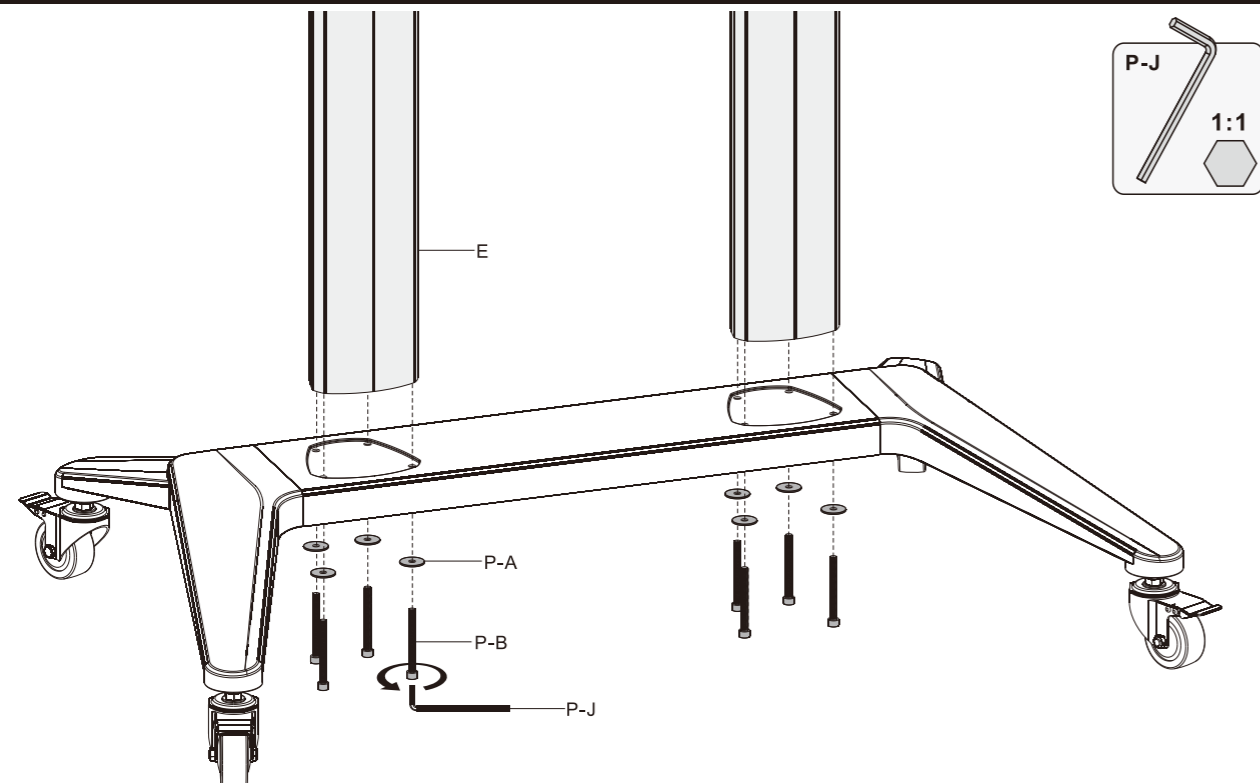


Grosse entretoise
big spacer (x8)
M-H

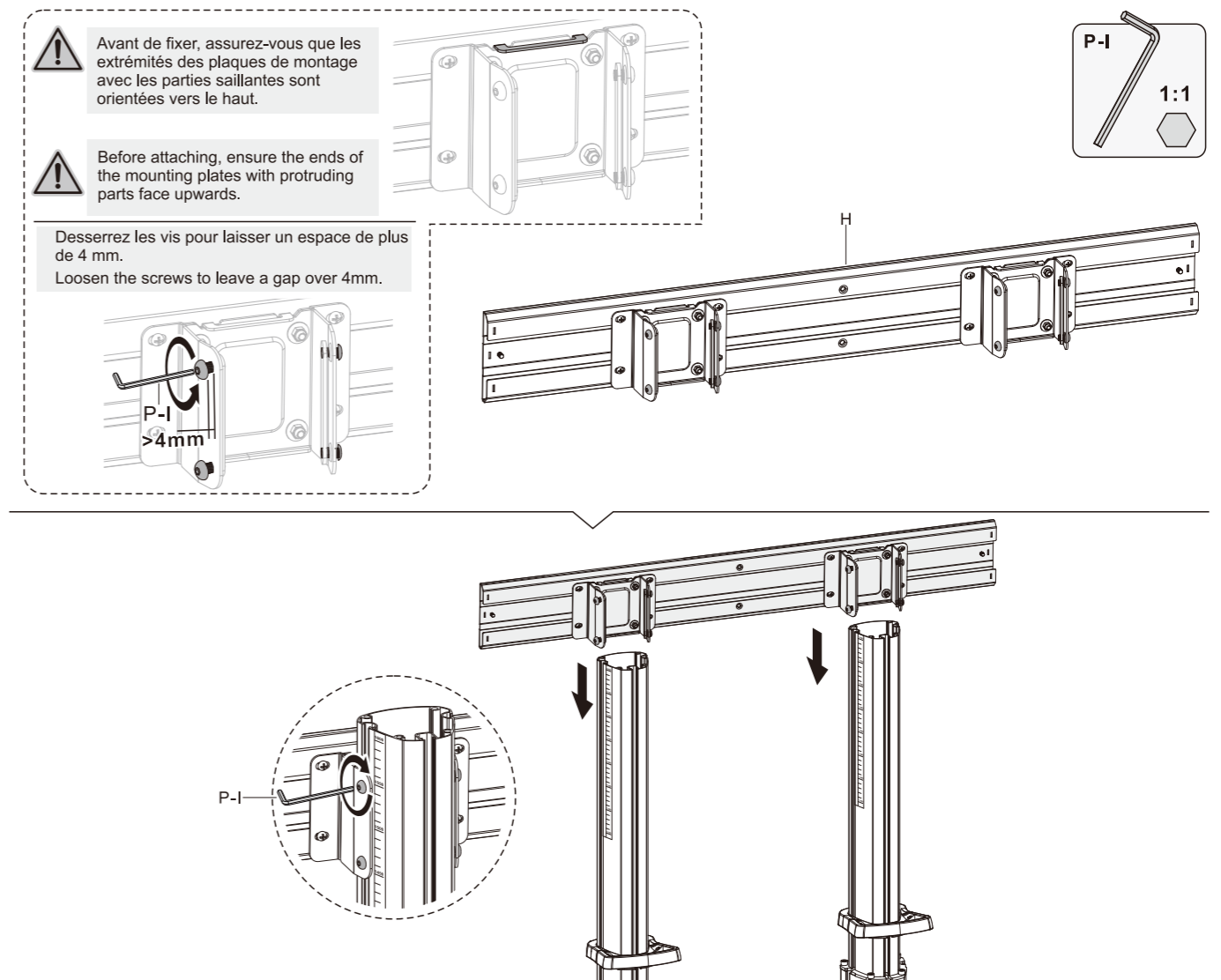
1. Assemblage de la base / Assemble the Base



2. Assemblage des colonnes / Assemble the Columns

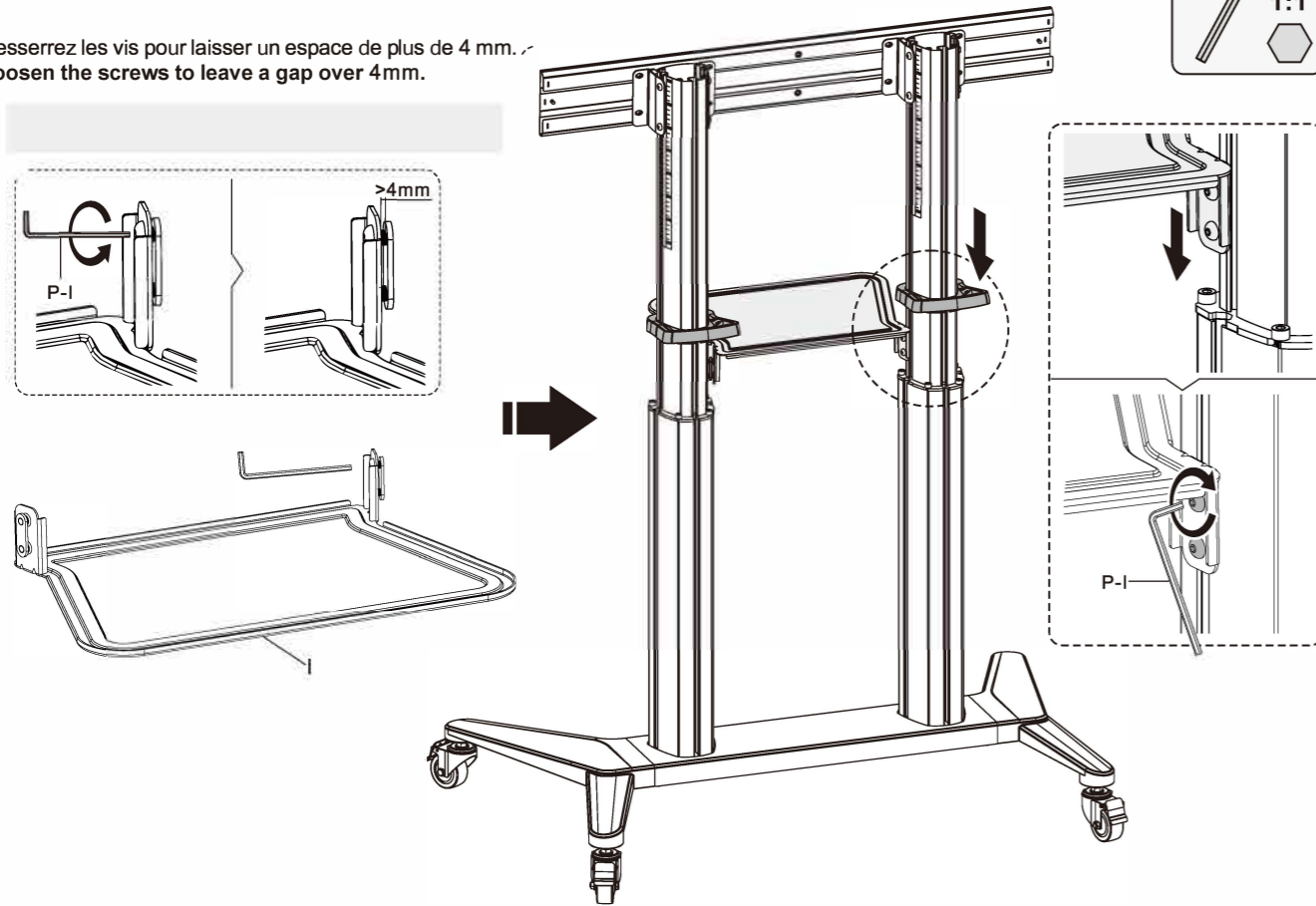


3. Fixer la plaque à la colonne / Attach the Mounting Plate to the Column

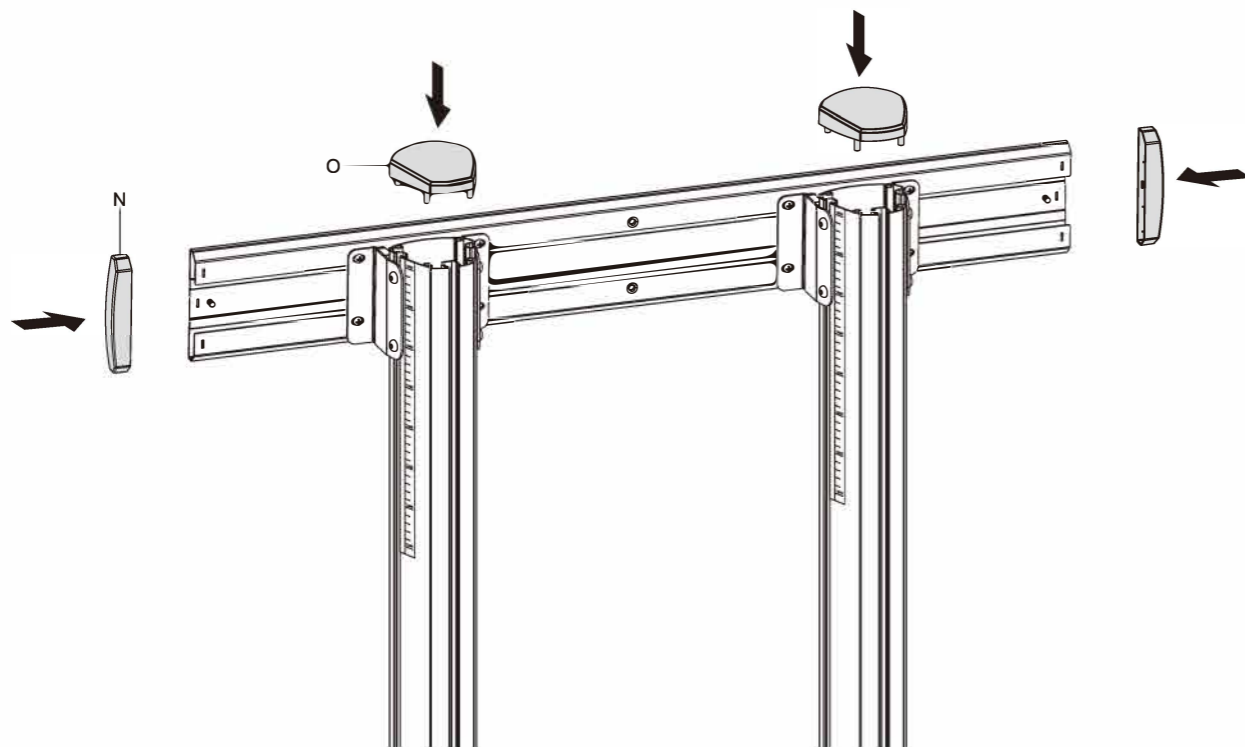


4. Assemblage de l'étagère pour équipement audiovisuel / Assemble the AV Equipment Shelf

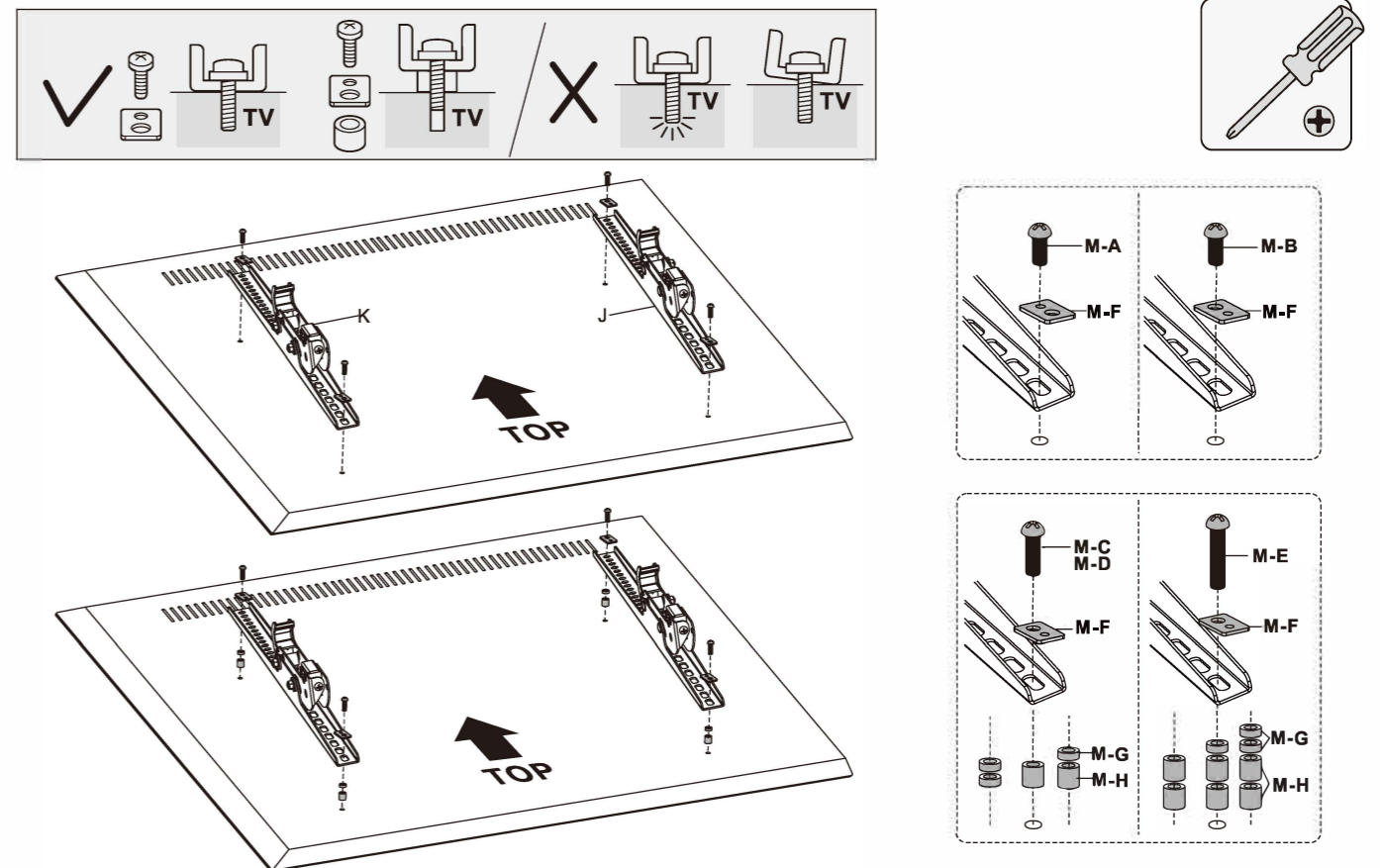
Desserrez les vis pour laisser un espace de plus de 4 mm.
Loosen the screws to leave a gap over 4mm.



5. Assemblage des couvercles supérieurs et des embouts / Assemble the Top Covers and End Caps

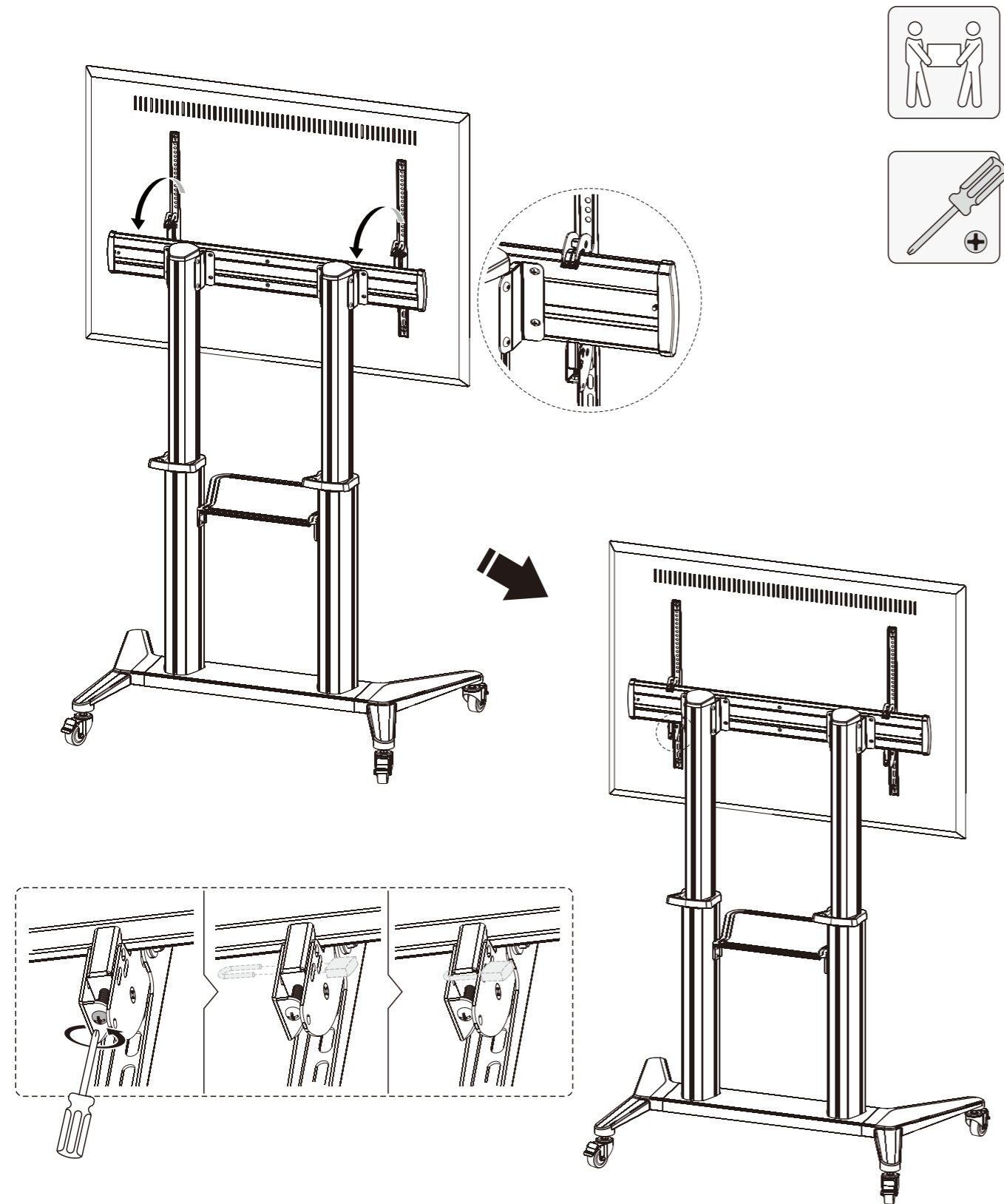


**6. Fixez le support TV à l'écran à dos plat/à dos irrégulier.
Attach TV Bracket to Flat Back Screen/Irregular Back Screen**



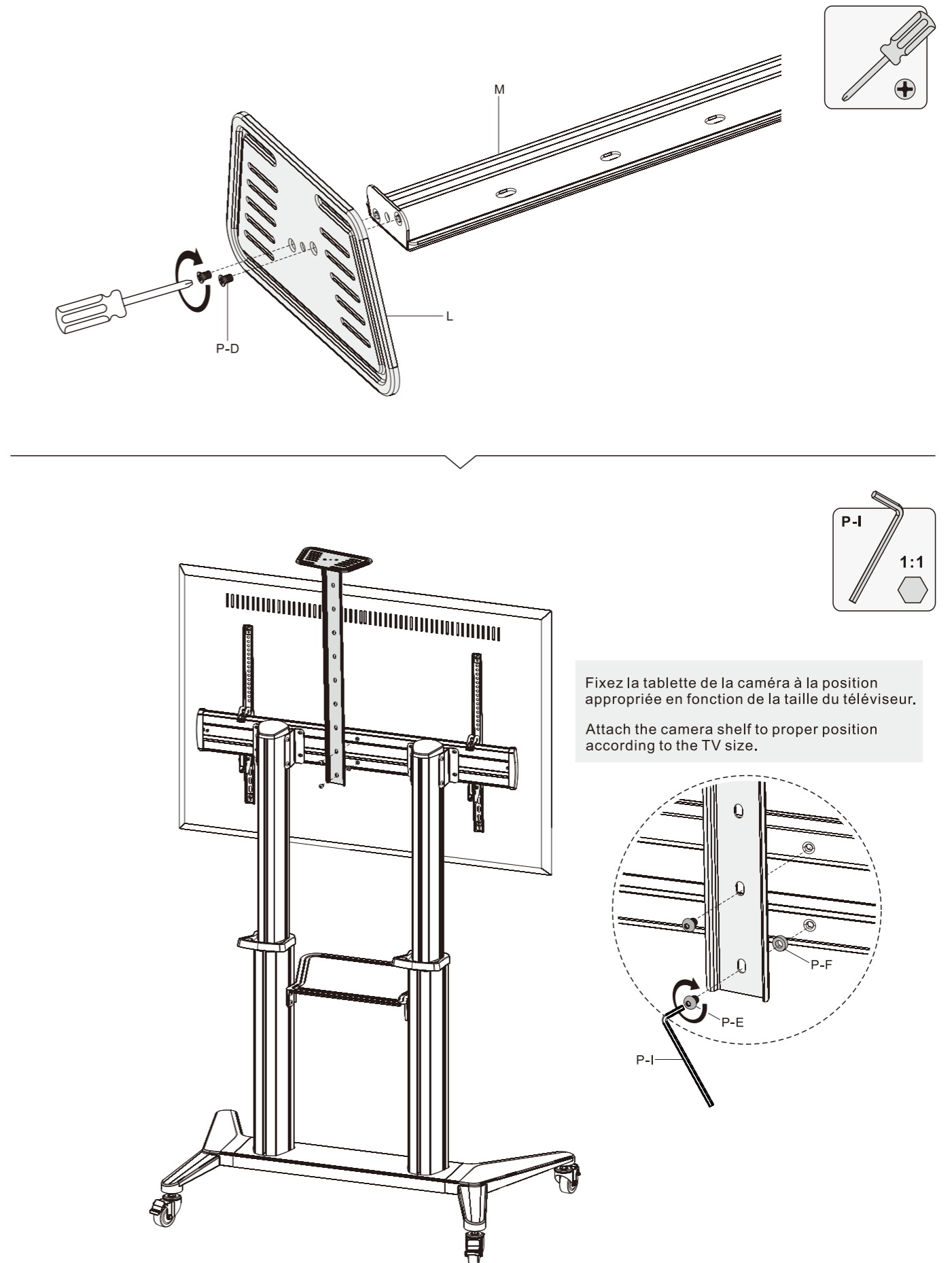
		1:1	
M-A			
M-B			
M-C			
M-D			
M-E			
M-F			
M-G			
M-H			

7. Accrocher et fixer l'écran / Hang and Secure the Screen

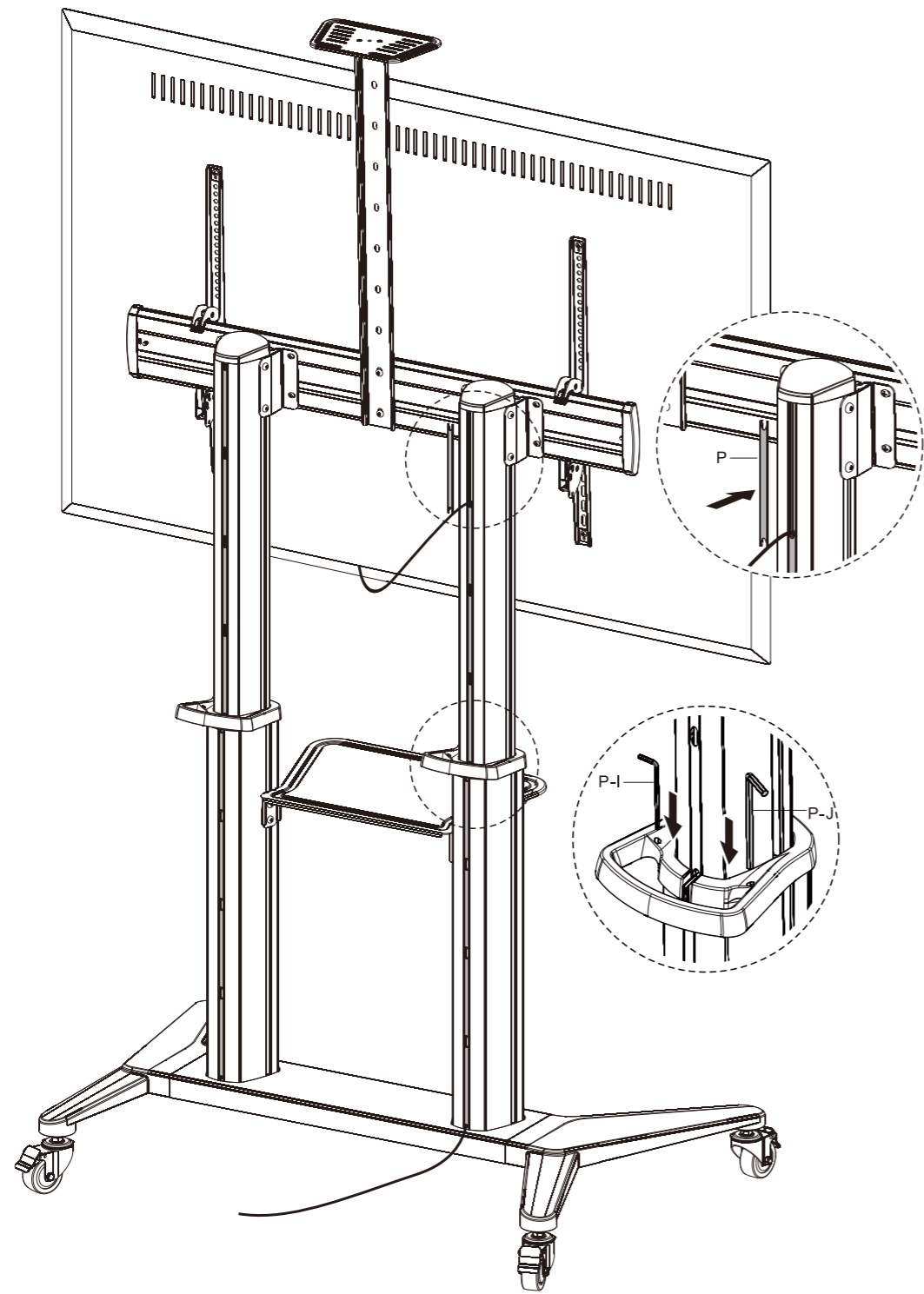


- Tournez la vis inférieure dans le sens inverse des aiguilles d'une montre pour serrer.
 - Tournez la vis inférieure dans le sens des aiguilles d'une montre pour la desserrer.
 - Utilisez un cadenas pour empêcher le vol de l'écran. (Le cadenas n'est pas fourni.)
- IMPORTANT:** Assurez-vous que l'écran est correctement monté avant de le desserrer.
- Turn the bottom screw counterclockwise to tighten it.
 - Turn the bottom screw clockwise to loosen it.
 - Use a padlock to prevent the theft of display. (padlock is not included.)
- IMPORTANT:** Make sure the display is correctly mounted before releasing the display.

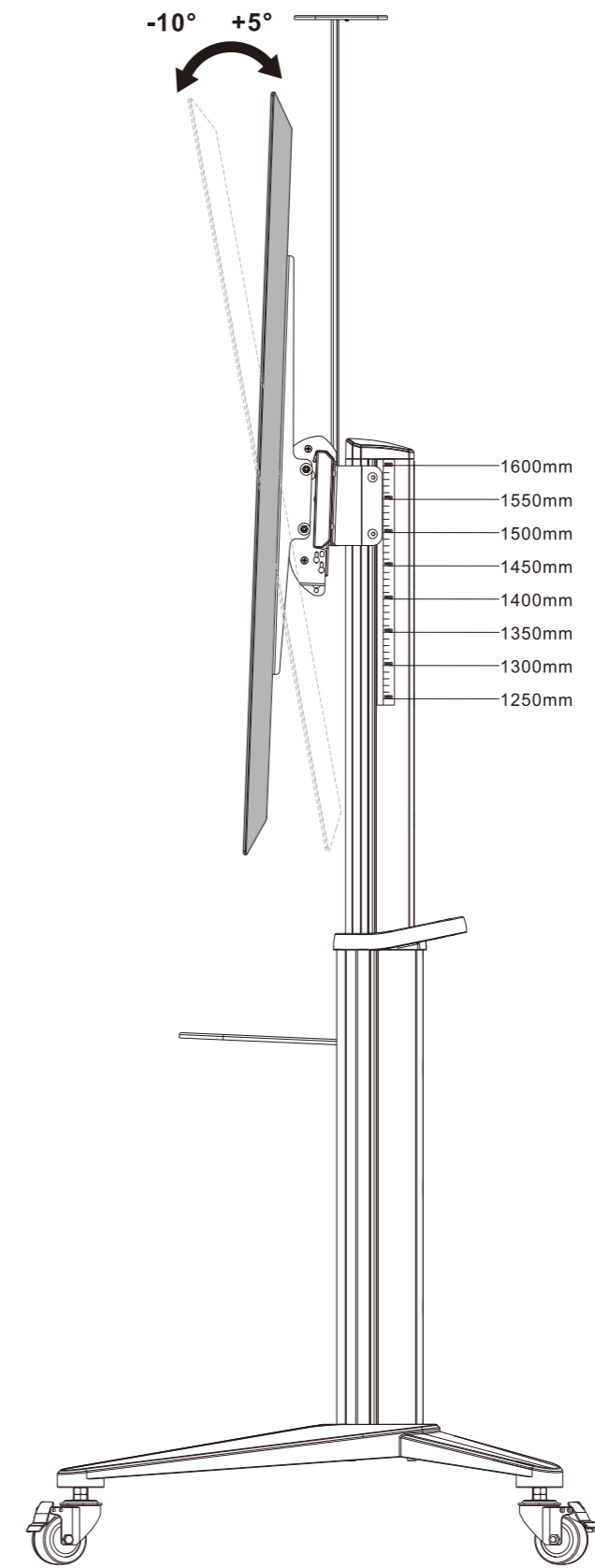
8. Assemblage du plateau de la caméra / Assemble the Camera Shelf



9. Cable Management / Cable Management



10. Ajustement / Adjustment



Les marques de hauteur représentent la distance entre le sol et le centre de l'écran.

Height markings represent the distance from the floor to the center of the TV screen.