

SN250MG

Le défroissage puissant à portée de main



SN250MG,
Plus puissant pour un style impeccable à portée de main !
Prêt rapidement en 40 secondes.

Grâce à son design ultra compact et au connecteur universel de bouteille, vous pourrez l'emporter partout pour avoir une tenue parfaite même en déplacement.

Plus besoin de vous soucier de vos vêtements froissés, le SN250MG sera votre allié style de tous les jours et même en voyage !

LES + DU PRODUIT :

- ULTRA PUISSANT
- ULTRA COMPACT
- ULTRA PRATIQUE

Performance



Chaudière en aluminium de 2000W
Vapeur prête en 40 secondes
2 modes : Max & Eco



Débit vapeur de 30g/min
Vapeur douce pour défroisser tous les tissus sans brûler ni lustrer



Semelle en acier inoxydable
Ultra-résistante et anti-rayures



Vapeur à la demande
Gâchette ergonomique pour contrôler la vapeur selon les besoins

Praticité



Connecteur de bouteille
Pour utiliser n'importe quelle bouteille d'eau à la place du réservoir, idéal pour le voyage



Réservoir de 140 mL
Pour défroisser en continu jusqu'à 8 minutes



Cordon électrique 3m
Pour une plus grande mobilité



Commande de réglage de la puissance de la vapeur
Pour défroisser toutes vos pièces y compris les plus délicates



Verrouillage de la vapeur
Débit vapeur continu pour les tissus épais ou les plus grandes surfaces à défroisser

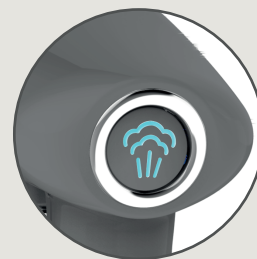
Design



Finition chrome



Mat titanium
Pour plus d'élégance et de facilité d'entretien



Touche rétro-éclairée

SN250MG-A

● CARACTERISTIQUES PRODUIT

Puissance max	2000W
Capacité réservoir	140ml
Débit vapeur	30g/min
Temps de chauffe	40 secondes
Modes vapeur	2 positions: Max, Eco
Chaudière	Compacte en aluminium
Vapeur à la demande	oui
Verrouillage de la vapeur	oui
Arrêt automatique	oui
Semelle	Acier inoxydable
Indicateur de chauffe	oui
Longueur de câble	3m
Finition	Gris mat titanium & chrome
Alimentation	220-240V / 50-60Hz

● ACCESSOIRE



Connecteur universel
de bouteille

● CARACTERISTIQUES LOGISTIQUES - INFORMATIONS NON DEFINITIVES

Poids net / brut par produit	1.1 / 1.5KG
Poids net / brut par master	6.6 / 9.3KG
Master (conditionnement par 6)	560*245*335mm
Dimensions emballage	250*170*150mm
Unités par palette (120*80*180 cm)	144
Unités par palette (120*100*190 cm)	240
EAN	3700734604181