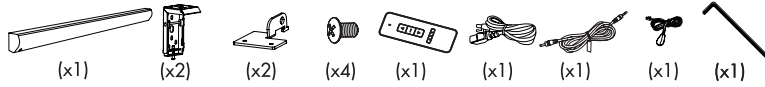


LUMENE



Choose screws for mounting according to your wall or ceiling material
 The thickness of the wood ceilings must be ≥ 30 mm
 Choisissez les vis et les chevilles adaptées aux matériaux du mur ou du plafond
 L'épaisseur des plafonds en bois doit être ≥ 30 mm

COLISEUM UHD/4K/16K PLATINUM
COLISEUM UHD/4K

Recommended for **fixed installation**
 Configuration préconisée pour une **installation permanente**

Recommended for **traditional installation**
 Configuration préconisée pour une **installation classique**

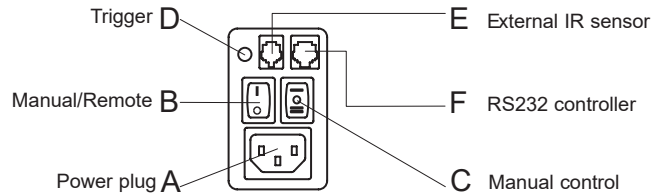
	Wall + Ceiling Mur + Plafond	Ceiling Plafond	Wall Mur	Wall Mur	Semi-suspended Semi-suspendu	Suspended Suspendu
1						
2						
3						
4						
5						

Update — Mise à Jour : 18/01/2010-A

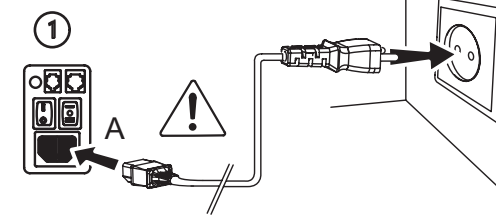


Please make sure connections are compatible and safe

Side panel

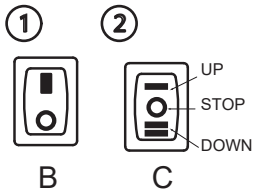


Power connection

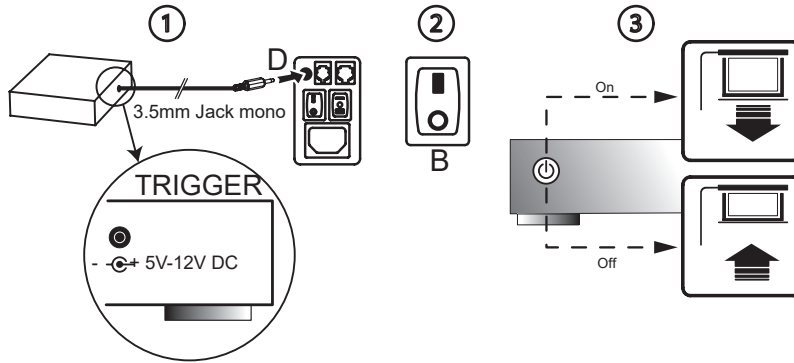


Control methods

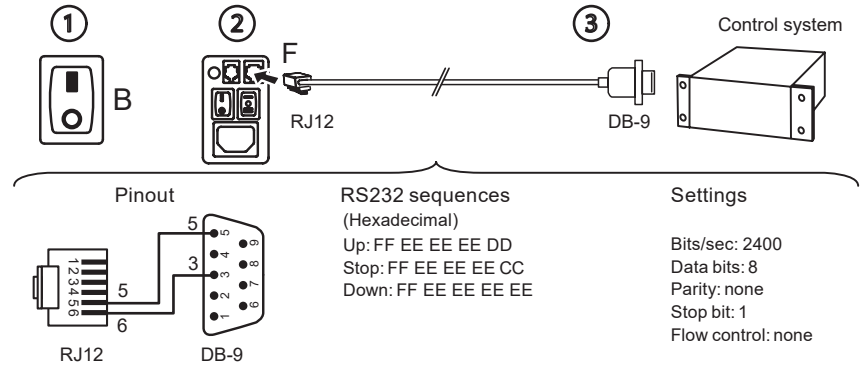
Manual control



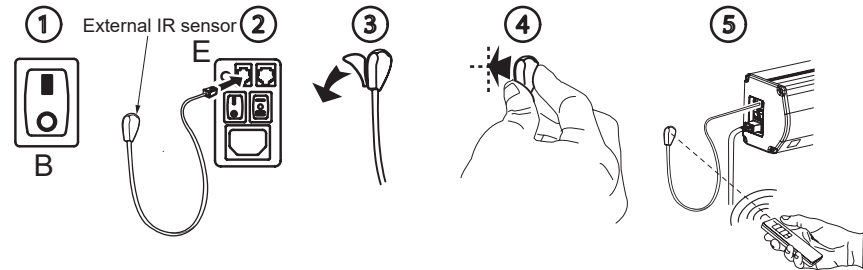
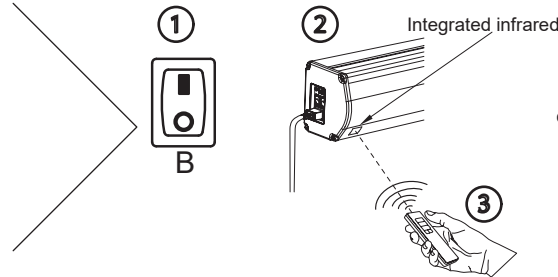
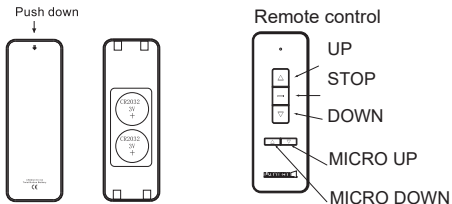
Automatic control (Trigger)



External control (RS232)



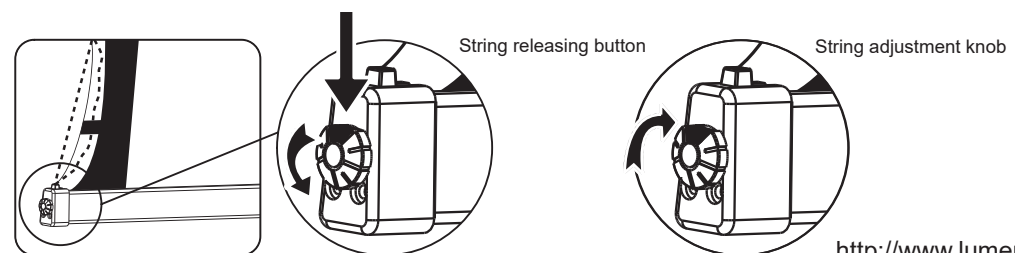
Infrared control



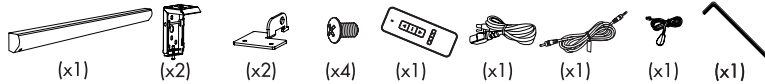
Caution

- Controller will work within 30 degrees away horizontally from the center of the receiver point within 8 meters from the screen.
- The controller will not work if the signal is covered by something.
- Keep the controller away from high temperature and humidity.
- Please change the battery when the signal is low.
- Please remove the battery from the remote control when the controller is not being used for a long time.
- Please use the same type of battery as originally supplied.
- If the receiver is to be out of use for a long time, please turn the electricity off or unplug it.

String tension adjustment



LUMENE



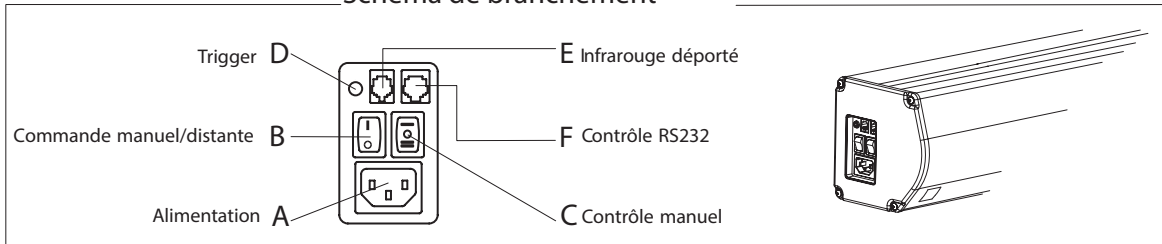
Choose screws for mounting according to your wall or ceiling material
 The thickness of the wood ceilings must be ≥ 30 mm
 Choisissez les vis et les chevilles adaptées aux matériaux du mur ou du plafond
 L'épaisseur des plafonds en bois doit être ≥ 30 mm

COLISEUM UHD4K18K PLATINUM
COLISEUM UHD4K

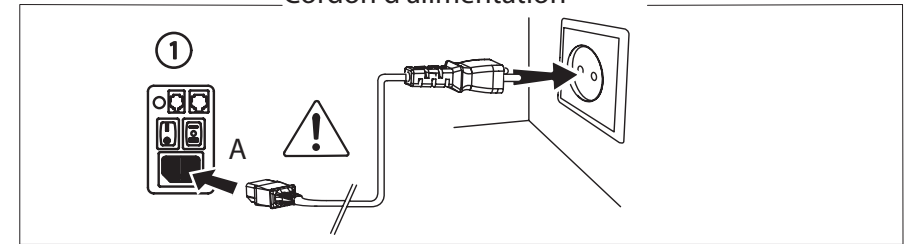
	Recommended for fixed installation Configuration préconisée pour une installation permanente			Recommended for traditional installation Configuration préconisée pour une installation classique		
	Wall + Ceiling Mur + Plafond	Ceiling Plafond	Wall Mur	Wall Mur	Semi-suspended Semi-suspendu	Suspended Suspendu
1						
2						
3						
4						
5						



Schéma de branchement

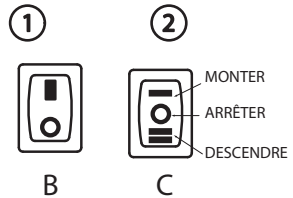


Cordon d'alimentation

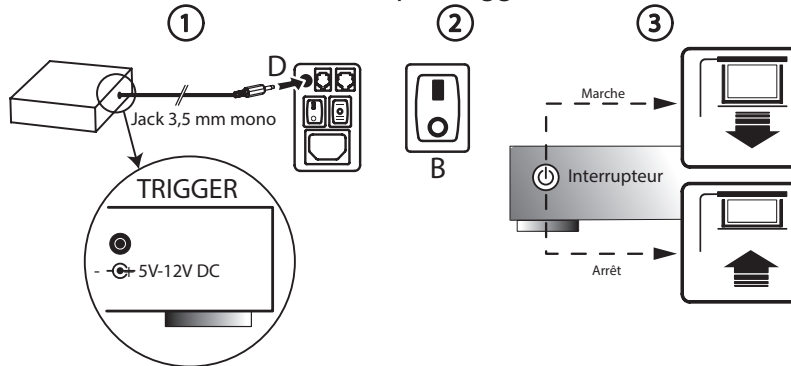


Méthodes de commande

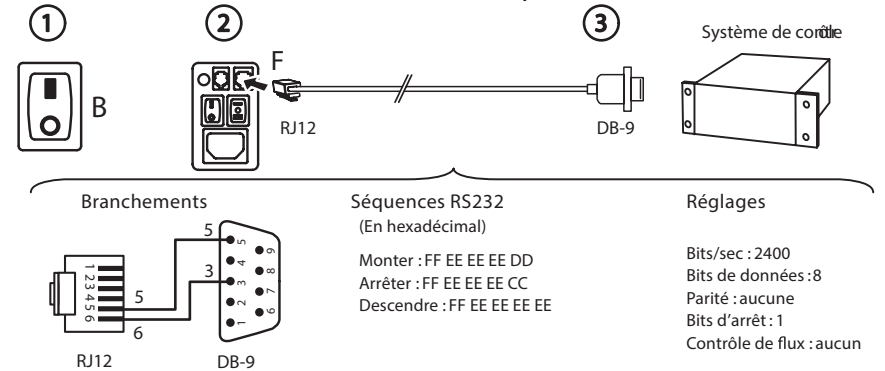
Commande manuelle



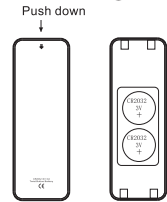
Contrôle automatique (Trigger)



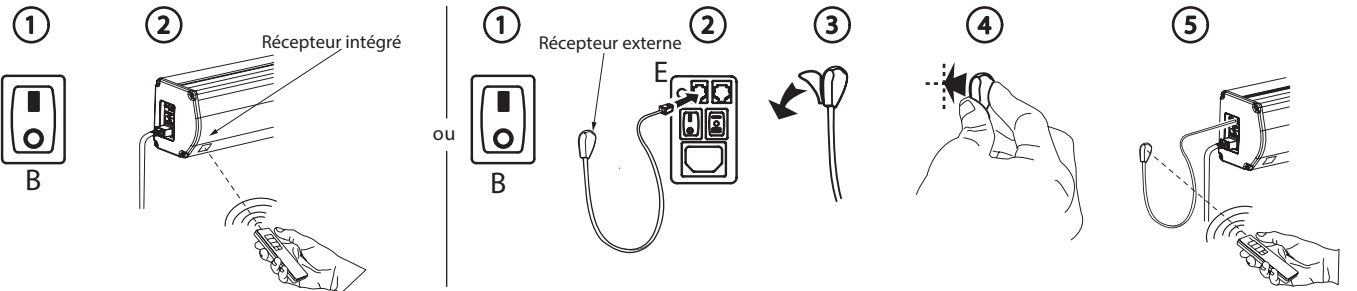
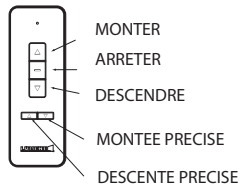
Contrôle domotique (RS232)



Infrarouge



Télécommande



Attention

- La télécommande agit jusqu'à 8 mètres de l'écran et sur un angle horizontal de 30 degrés par rapport au centre de la fenêtre réceptrice.
- La télécommande ne fonctionne pas si le signal est bloqué par un obstacle.
- Eloignez la télécommande des zones de hautes températures et/ou humides.
- Changez les piles dès que le signal devient trop faible.
- Retirez les piles de la télécommande si vous ne l'utilisez pas pendant une longue période.
- Choisissez le même type de piles que celles fournies.
- Si l'appareil n'est pas utilisé pendant un longue période, coupez l'alimentation ou débranchez la prise.

Ajustement de la tension du fil

