

PLANISPHERE

8+



magnétique



1 Plateau

2 Bagues de fixation (x 3)

3 Base

4 Pied

5 Support

6 Bloc

7 Adhésif double face

8 Corde

9 5 carnets de voyage

10 Calendrier des fêtes

11 Photos (x 20)

12 Epingles (x 10)

13 Clips photos (x 10)

14 Pièces aimantées (x 40)

15 Drapeaux (x 50)

COMMENT ASSEMBLER ?

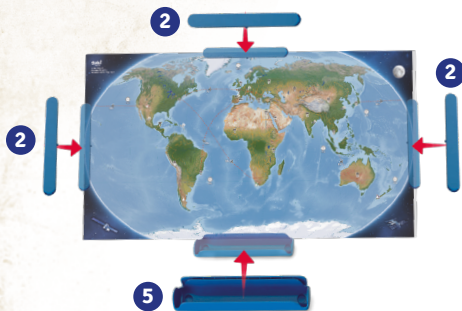
A



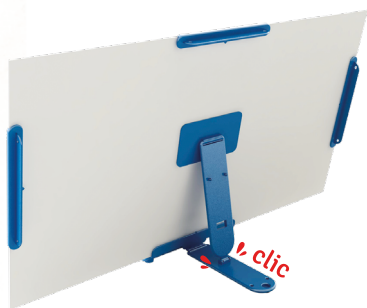
Demande à un adulte de coller l'adhésif double face sur le bloc. Déplie le plateau, puis avec l'aide d'un adulte, colle le bloc sur l'arrière du plateau dans la zone prévue.



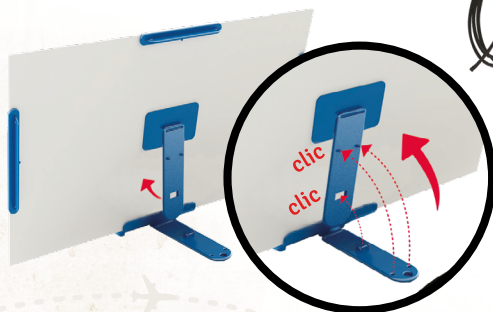
B Place le support en bas et les trois baguettes en faisant glisser le plateau à l'intérieur.



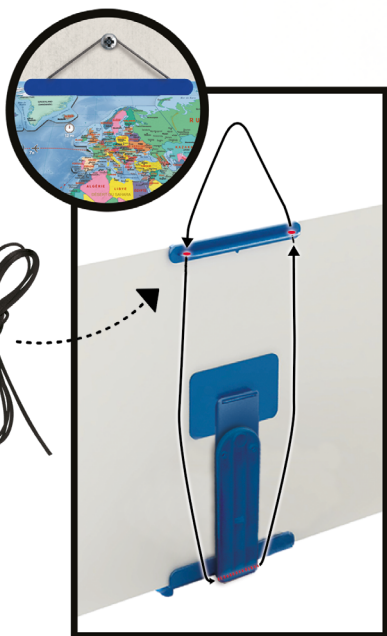
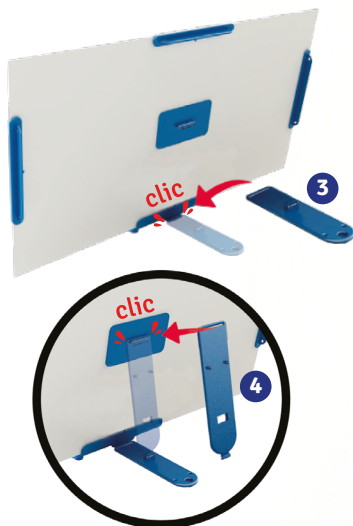
Mode chevalet Fixe la base au pied.



Mode Poster Plie le pied, puis replie la base sur le pied. Passe la ficelle dans la baguette du haut, puis sous le support. Noue-la pour la maintenir fermement. **Demande à un adulte de fixer le planisphère au mur avec une fixation adaptée.**



C Fixe le pied sur le bloc. Attache la base sur le support.





Le plateau de ton planisphère est une carte physique qui montre les reliefs et les sols. Plusieurs informations et logos sont présents :



12 PM

Fuseaux horaires

selon ta position sur Terre, l'heure est différente.

Ainsi lorsqu'il est **midi (12 PM) en Irlande**, c'est déjà le soir à l'est. Ainsi il est **18h (6PM) en Indonésie**, **20h (8PM) au Japon** et **23h (11PM) en Nouvelle-Zélande**. A l'ouest, c'est encore le matin : il est 8h (8AM) au Brésil et 4h du matin (**4AM**) du côté de **Los Angeles**.



7H

Avions

L'avion a permis de voyager plus facilement d'un pays à un autre. Auparavant, les voyageurs prenaient des bateaux qui mettaient beaucoup plus de temps. Le vol entre Lisbonne et Rio dure aujourd'hui 10h ; en 1930, il fallait plus d'une semaine de traversée en bateau pour rejoindre le Brésil.



Appareils photo

Sur la carte, tu trouveras 20 logos appareil photo pour découvrir des monuments et des lieux iconiques aux quatre coins de la planète ¹¹.



Fêtes

Ce logo indique les fêtes les plus folles à retrouver sur le calendrier des fêtes ¹⁰.



Carnets de voyages

Ce logo indique les carnets de voyages ⁹.

Pars sur les 5 plus belles routes du monde à la découverte des fjords norvégiens, des animaux sud-africains, des volcans néo-zélandais, des déserts américains et des montagnes d'Argentine.



Place les **40 pièces aimantées** pour transformer ta carte physique en carte politique avec les noms des pays et des villes.



Sur le plateau ou sur les pièces, tu peux placer les **épingles aimantées**. Mets les épingles **vertes** sur les pays que tu as **déjà visité**. Mets les épingles **rouges** sur les pays où tu **souhaites te rendre**.



Utilise les **clips** pour accrocher les photos du coffret ou tes propres photos de voyage.

Sur le plateau et sur les pièces, tu peux placer les drapeaux aimantés.
Voici la liste des pays :

				
Afrique du Sud	Canada	Grèce	Mexique	Russie
				
Algérie	Chili	Inde	Nigéria	Sénégal
				
Allemagne	Chine	Indonésie	Norvège	Suède
				
Arabie Saoudite	Colombie	Iran	Nouvelle-Zélande	Suisse
				
Argentine	Corée du Sud	Italie	Pays-Bas	Tanzanie
				
Australie	Cuba	Japon	Pérou	Thaïlande
				
Belgique	Égypte	Kazakhstan	Pologne	Tunisie
				
Brésil	Espagne	Madagascar	Portugal	Turquie
				
Cambodge	Etats-Unis	Mali	Rep Démocratique du Congo	Ukraine
				
Cameroun	France	Maroc	Royaume-Uni	Vietnam

Développé et distribué par :
 Developed and distributed by :
BUKI France
 22 rue du 33ème Mobiles
 72000 Le Mans - FRANCE
 Tél: +33 1 46 65 09 92
 E-mail : daniellevy@bezeqint.net
www.bukifrance.com

