

REKT



MANUEL RGO MAX V2

INTRODUCTION GÉNÉRALE

La chaise REKT RGo est conçue pour être le siège d'ordinateur moderne par excellence. Entièrement ergonomique, intuitive à utiliser, confortable, tout cela combiné à un design époustouflant pour répondre aux besoins de tout utilisateur qui passe de longues heures assis.

Rester assis pendant des heures à un bureau sans soutien suffisant signifie que les muscles de votre dos, de votre cou et de vos épaules doivent travailler beaucoup plus forts pour éviter une mauvaise posture. Plus souvent qu'autrement, cela entraîne des douleurs et des tensions.

RGo est conçue non seulement pour soulager la charge et la pression, mais également pour maintenir votre corps naturellement équilibré et bien soutenu afin que vous puissiez rester concentré sur votre travail de longues heures.

MATÉRIAUX EXCEPTIONNELS

REKT a choisi un Mesh de haute qualité, avec un toucher agréable, qui est aux normes CA1117 et BS Fire Standard.

Le maillage est composé de 3 couches: une de fibre de polyester, une de fibre dupont et une autre de fibre de polyester, ce qui permet un confort ultime et une meilleure expérience en position assise.



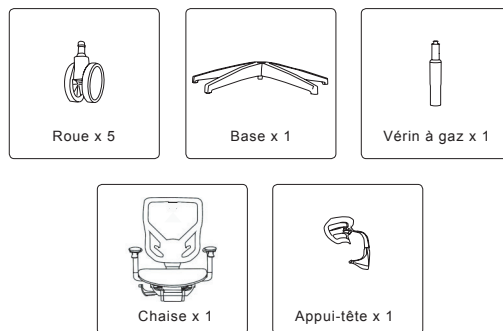
INNOVATION RGo MAX

Nous adoptons le concept des palettes de changement de vitesses de la Formule 1 avec les commutateurs de commande de nos fauteuils ergonomiques situés sur la face inférieure des accoudoirs.

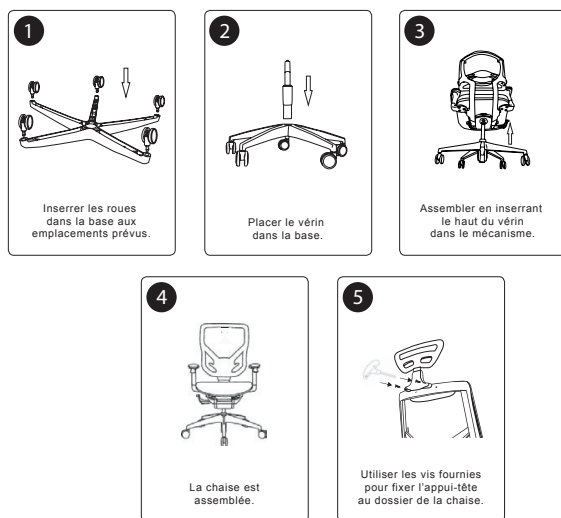
Le fonctionnement de nos fauteuils ergonomiques est huit fois plus rapide que celui des sièges normaux et il est encore plus pratique d'ajuster facilement et rapidement sa posture sans bouger de position. Une unique pression sur les palettes suffit.

ÉTAPES D'ASSEMBLAGE

Liste des pièces



Étapes d'assemblage



LES FONCTIONS



- 1 Ajustement de la hauteur du siège**
- Presser la manette en dessous de l'accoudoir droit ajustera la hauteur du siège grâce au poids du corps. Dès que vous relâchez la manette, il s'arrêtera sur la position souhaitée. Presser la manette lorsque personne n'est assis réhaussera le siège.



- 2 Ajustement d'inclinaison du dossier**
- Soulevez le levier sur le côté gauche du siège pour verrouiller l'angle d'inclinaison du dossier. Appuyez sur le levier et exercez une petite pression sur le dossier pour la déverrouiller.



- 3 Ajustement de la tension du basculement du dossier**
- Tourner la molette située au centre avant, sous l'assise et la tourner dans le sens des aiguilles d'une montre ou le contraire augmentera ou réduira la tension d'inclinaison du dossier.



- 4 Ajustement des accoudoirs**
- Pousser l'accoudoir pour ajuster l'écartement ainsi que la profondeur des accoudoirs. Tourner l'accoudoir pour ajuster son orientation. Appuyer sur le bouton sur les côtés et ajuster la hauteur des accoudoirs.



- 5 Ajustement de support lombaire**
- Ajuster vers le haut ou le bas le support lombaire afin d'adapter la position optimale.



- 6 Assise réglable en profondeur**
- Actionner le bouton sur le côté gauche de l'assise pour faire glisser le siège en avant et en arrière.



- 7 Ajustement de la hauteur du dossier**
- Soulever le dossier afin d'ajuster sa hauteur. Vous pourrez revenir à la position initiale si vous relevez le dossier à son niveau le plus haut.



- 8 Ajustement 3D appui-tête**
- Réglage en hauteur sur 5 niveaux
 - Surface ergonomique offrant une rotation de 45 degrés
 - Les angles réglés, l'appui-tête offre un soutien complet pour votre cou.

REKT
VOTRE CONFORT EST NOTRE PRIORITÉ

GARANTIE DES CHAISES REKT

Produit : CHAISE GAMING REKT

Cette garantie vous confère des droits spécifiques. Vous pouvez également avoir d'autres droits accordés en vertu de la législation locale. Ces droits peuvent varier.

CONTRAT DE GARANTIE

- Si le produit présente des défauts de matériaux ou de fabrication, REKT assurera le service de réparation ou de remplacement pendant la période de garantie.
- Notre service de garantie est basé sur la date de facturation.

CONDITIONS OÙ L'ENTRETIEN GRATUIT N'EST PAS FOURNI

- Toute faute ou dommage causé par une catastrophe naturelle (tempête, incendie, inondation, tonnerre, tremblement de terre, etc.).
- Toute faute ou tout dommage causé par des facteurs accidentels et par des raisons artificielles (telles que gratter, écraser, déplacement, compression, taches, corrosion, émeute, mauvaise utilisation, dommages malveillants, etc.).
- Utilisé dans un environnement de travail inadéquat (notamment une température élevée, une humidité élevée, un afflux d'eau, etc.).
- Impossibilité de fournir la facture pour prouver que le produit est toujours sous garantie.
- La période de garantie a expiré.
- Tout défaut ou dommage causé par le non-respect des réglementations énoncées dans le manuel d'utilisation ou incorrect, traitement brutal et/ou négligent.
- Tout défaut ou dommage causé par l'utilisation de pièces non certifiées par le fabricant original de REKT.
- Le problème est dû à une réparation ou à un ajustement incorrect par l'acheteur sans autorisation de REKT.
- Le produit n'a pas été acquis auprès d'un distributeur agréé de la société ou a été acquis de sources illicites.
- Le carton, le manuel et autres accessoires ne sont pas garantis.

LIMITATIONS DE RESPONSABILITÉ

- Les produits REKT ne doivent pas être utilisés dans les dispositifs de survie.
- La responsabilité de REKT en matière de garantie est limitée à la réparation ou au remplacement. La décision de savoir si réparer ou remplacer appartient exclusivement à REKT.

MENTIONS LÉGALES

- Pour régler la hauteur du fauteuil, tirez doucement le levier vers le haut. Ne forcez pas trop pour tirer le levier.
- Portez des gants de protection lors du montage du fauteuil. Il est de votre responsabilité d'utiliser une protection appropriée pour éviter tout dommage physique.
- Lorsque vous faites basculer le fauteuil, que vous l'utilisez d'une autre manière ou que vous ajustez la hauteur, l'inclinaison, la position ou l'équilibre du fauteuil ou de l'un de ses composants, veuillez :
 - faire attention à la position de votre main et maintenez-la à l'écart des espaces où elle pourrait être happée ou blessée.
 - ne pas faire de mouvements rapides ou violents.
- (lorsque le fauteuil est en mouvement), ne touchez aucune de ses commandes de réglage pour ne pas nuire à sa stabilité ni provoquer une chute potentiellement dangereuse.
- (lorsque vous inclinez le fauteuil au maximum), réglez le niveau de contrôle correspondant en position verrouillée, gardez les deux pieds au sol et abstenez-vous de tout mouvement violent, brutal qui pourrait faire basculer le fauteuil.
- Gardez à l'esprit que cette chaise est conçue uniquement pour être assise et allongé et qu'elle ne doit être utilisée que pour ces utilisations.
- Ne vous asseyez pas sur le bord de la chaise ou des accoudoirs.
- Ne placez pas le fauteuil dans un endroit susceptible d'être exposé au soleil de façon prolongée voir constante. Les couleurs du produit risquent de s'estomper lorsqu'elles sont exposées au soleil.
- N'utilisez pas de produits abrasifs et ne frottez pas énergiquement lors du nettoyage. Veuillez vous en tenir à des produits doux adaptés à des matériaux délicats.
- Toutes les pièces doivent être vérifiées de temps en temps pour confirmer leur intégrité et s'assurer que les vis ne sont pas desserrées.
- Si une partie du produit est ou semble être endommagée, manquante ou desserrée, veuillez contacter le distributeur local et ne pas utiliser le produit.

Capacité de charge maximale stationnaire de 150 kg. Veuillez ne placer aucun corps ou objet de plus de 150 kg sur cette chaise.

REKT

128bis avenue Jean Jaurès
94200 Ivry sur seine - France

www.rekt.fr