

摊开尺寸：300 x 80 mm，折叠后尺寸：50 x 80 mm，材质：80g 书纸，正反双面印刷。



WRC501
Remote control

DAEWOO
EN

This logo indicates that products, which are no longer in use, should not be thrown away as household waste. They may contain substances that are harmful to health and the environment. Return the product to your reseller or use the recycling collection service provided by your city.



Liz Invest SAS, 6 Rue Léon Morane, 33700, Mérignac, France hereby certifies that Daewoo Alarm System with CE marking are compliant with the following directive issued by the Commission of the European Community.

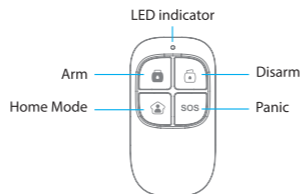
EMC Directive (2014/30/EU) / (2014/53/EU)
The low voltage directive (2014/53/EU)
RED Directive (2014/53/EU)
RoHS Directive (2014/65/EU)

Compliance with these directives implies compliance with the following European test standards

EN300 328 V2.11 (2016-11);
EN300 220-1 V3.1.1 (2017-2);
EN300 220-2 V3.1.1 (2017-02);
EN301 489-1 V2.1.1 (2017-02);
EN301 489-1 V3.1.1 (2017-02) EN62749:2010
EN62311:2008 EN62368-1:2014+A11:2017
Authorized representative,
David HADDAD, President.
Date: 18-March-2020

Box Content

1x Remote control
1x User manual



Configuration

1. By the Keypad

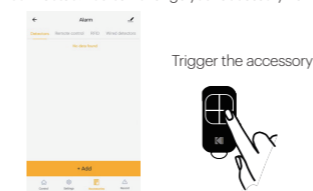
First of all, disarm the system. Tap 1234 + Enter. You will hear 1 beep and the tool Led will turn on. It means the control panel is entering in connection mode.

Trigger the accessory which is supposed to be installed, you will hear one beep. The accessory is registered. If the control panel beeps twice, the sensor was already connected.

2. With the Application

Connect to the alarm and tap on "Accessories". Click "+ Add" to add an accessory. The tool Led will turn on. Trigger the accessory which will be connected, you will hear one beep. The accessory is registered. If the

control panel beeps twice, the sensor was already connected. You can change your accessory name.



Usage

Key	Operation	Function
	Arm	Arms the security system
	Disarm	Disarms the security system
	Home Mode	Arms all the sensors but the ones in zone A. Sensors in zone A will not trigger the alarm (Home Mode).
	Panic	Triggers the alarm regardless the status of the alarm system. The control panel dials the stored phone numbers.

SPECIFICATIONS

Power Supply:
DC 3V (CR2025 button battery x1)

Operation current:
≤7 mA

Transmission distance:
≤ 80 m (in open area)

Radio-frequency:
433MHz (±75KHz)

Housing material:
ABS plastic

Operating conditions:
Temperature:
-10°C ~ +55°C
Relative Humidity:
≤80%
(non-condensing)

Dimensions:
57 x 31 x 11 mm

LED indications

Blinks once
Sends transmitting signal

Low light
Low battery, replace the battery immediately

DAEWOO



WRC501
Télécommande

DAEWOO

FR

Ce logo indique que les produits qui ne sont pas utilisés ne doivent pas être jetés comme déchets ménagers. Ils sont susceptibles de contenir des substances qui sont dangereuses pour la santé et l'environnement. Retournez le produit à votre revendeur ou utilisez le service de collecte de recyclage fourni par votre commune.



Par la présente, Liz Invest SAS, 6 Rue Léon Morane, 33700 Mérignac, France certifie que les produits avec ce marquage sont conformes à la directive suivante émise par la commission de la communauté européenne.

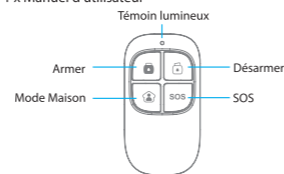
Directive EMC (2014/30/EU) / (2014/53/EU)
Directive basse tension (2014/53/EU)
Directive rouge (2014/53/EU)
Directive RoHS (2014/65/EU)

Le respect de ces directives implique la conformité à la norme d'essai européenne suivante.

EN300 328 V2.11 (2016-11) ;
EN300 220-1 V3.11 (2017-2);
EN300 220-2 V3.11 (2017-02);
EN301 489-1 V2.11 (2017-02);
EN301 489-17 V3.11 (2017-02) EN62749:2010
EN62311:2008 EN62368-1:2014+A11: 2017
Authorized representative:
David HADDAD, President.
18-Mars-2020

Contenu de la boîte

1 x Télécommande
1 x Manuel d'utilisateur



Configuration

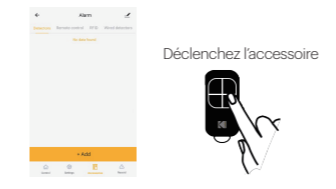
1. Depuis le clavier

Tout d'abord, veuillez désarmer le système d'alarme. Appuyez sur 1234 + Entrer. Vous devez entendre 1 bip et voir la Led « clé » flasher rapidement. Cela veut dire que le système rentre en mode connexion. Déclenchez l'accessoire que vous souhaitez ajouter. Une fois installé, vous devez entendre un bip. Si le système d'alarme bip deux fois, cela veut dire que l'accessoire était déjà enregistré.

2. Depuis l'application

Connectez-vous à l'alarme, puis appuyez sur « Accessoires ». Cliquez sur « + Ajouter » pour ajouter votre accessoire. Déclenchez l'accessoire que vous souhaitez ajouter. Une fois installé, vous devez entendre un bip. Si le système d'alarme bip deux fois, cela veut dire que l'accessoire était déjà enregistré.

Votre accessoire va s'afficher. Vous pouvez cliquer sur l'icône représentant un crayon et un papier pour modifier le nom de votre accessoire.



Utilisation

Touche	Opération	Fonction
	Armer	Arme le système d'alarme
	Désarmer	Désarme le système d'alarme
	Mode maison	Arme tous les détecteurs sauf ceux dans la zone A. Les détecteurs dans la zone A ne déclencheront pas l'alarme.
	SOS	Déclenche l'alarme peu importe l'état du système. Le panneau compose les numéros enregistrés.

CARACTÉRISTIQUES

Alimentation : DC 3V (1 pile bouton CR2025 x1)	Boîtier : Plastique ABS
Courant de fonctionnement : ≤ 7 mA	Conditions d'utilisation : Température : -10°C ~ 55°C Humidité relative : ≤ 80% (sans condensation)
Distance de transmission : ≤ 80 m (in open area)	Dimensions : 57 x 31 x 11 mm
Radio-fréquence : 433MHz (±75KHz)	

LED

Clignote une fois
Envoie un signal

Lumière faible
Batterie faible, veuillez remplacer la batterie immédiatement

DAEWOO